



市からの

お知らせ

- 申し込み日の表記のないものは、11月5日(火)から受け付け。受付時間の表記がない場合は執務時間中に限ります。休館・休業日にご注意ください。
 - 講師などの敬称は省略しています。
 - 費用など明記されていないものは無料です。
- ※電話の際は、市外局番・電話番号などよくお確かめの上、ダイヤルしてください。

募集

看護師・保育士等の登録

場 市立保育所・市立認定こども園・やまばと学園 **対** 〈看護師〉 看護師または准看護師の有資格者 〈保育士〉 保育士の有資格者(府実施の地域限定保育士試験資格取得者を含む) **申** 履歴書と資格・免許証のコピーを持って幼児保育課 ☎754・6208 ※勤務時間・日数は応相談。

令和2年度採用 会計年度任用職員 保育士・看護師

時 〈保育士〉 11月下旬・12月

上旬実技面接予定 〈看護師〉
随時面接 **勤** 令和2年4月〜
令和3年3月の月〜金曜日午
前9時〜午後5時(原則契約
更新あり) **場** 公立保育所・
認定こども園・やまばと学園

対 〈保育士〉 保育士の有資格者(府実施の地域限定保育士試験資格取得者を含む) 〈看護師〉 看護師または准看護師の有資格者 **申** 履歴書と資格を示す書類のコピーを持って幼児保育課 ☎754・6208 ※フルタイム以外での勤務はご相談ください。募集要項は市ホームページからダウンロード可。

いけだファミリー・サポート・センター 会員募集

いけだファミリー・サポート・センターは「育児の援助を受けたい人」と「育児の援助を行いたい人」を結びつける会員制の育児支援ネットワークで、会員同士の助け合いを支援しています。

内 子どもの預かりや保育所・幼稚園の送り迎えなど **対** 〈依頼会員〉 概ね生後2カ月〜小学4年生の子どもがいる方 〈援助会員〉 育児経験がある方、育児支援に理解のある方 **¥** 〈利用料〉 月〜金曜日午前8時〜午後8時は1時間700円(前記以外の時間や土・日曜日、祝・休日は1時間800円) ※利用料はそのまま援助会員の報酬になります。 **申** 同センター(社会福祉協議会内) ☎751・0422

問 子育て支援課 ☎754・6525

市立幼稚園

(預かり保育補助員)

勤 月〜金曜日午後2時〜6時
定 若干名 **申** 履歴書(幼稚園教員免許状)を持って直接教職員課 ☎754・6292
※水曜のみ正午から。事前に電話で履歴書の持参日をご連絡ください。

市立小・中・義務教育学校

介助員(臨時的任用職員)

勤 月〜金曜日午前8時30分〜午後3時30分 **内** 学校生活のサポート介助 **定** 若干名(書類審査・面接あり) **申** 履歴書を持って直接教職員課 ☎754・6292 ※事前に電話で履歴書の持参日をご連絡ください。

市立学校園講師

(臨時的任用職員)

勤 月〜金曜日午前8時30分〜午後5時 **対** 教員免許を持つ方 **定** 若干名 **申** 履歴書を



幼児の知力・体力向上事業

「ちびっこ★サイエンスフェスタ」

時 11月23日(祝)午後1時30分～4時 **場** コミュニティセンター **内** 水・音・空気・色などをテーマに、科学を身近に感じることができる実験やサイエンスショーの体験 **対** 4～5歳児とその保護者 **定** 各50組 **申** 11月2日(土)から五月山児童文化センター ☎752・6301

「親子で楽しくなわ遊び」

時 11月24日(日)午前10時～11時、午前11時20分～午後12時20分 **場** 池田小学校 **内** 瞬発力やバランス感覚を育む、親子で楽しむなわとび遊び体験 **対** 未就学児とその保護者 **定** 各50組 **申** 11月2日(土)から水月児童文化センター ☎761・9233

持って直接教職員課 ☎754・6292 ※事前に電話で履歴書の持参日をご連絡ください。
自衛官候補生
対 18～32歳 **申** 自衛隊豊中募集案内所 ☎06・6843・

8400 ※その他の募集種目については、お問い合わせください。

留守家庭児童会 (なかよし会) 指導員

勤 午前8時30分～午後7時10分の間で1日4時間以上のシフト制(週3～6日) **内** 学童保育における児童の指導や育成、介助 **申** 指定の履歴書に記入し直接または郵送で子育て支援課(〒563・8666、住所不要) ☎754・6252 ※詳細は市ホームページをご覧ください。履歴書は同ページからダウンロード可。

花とみどりのまちづくり 寄せ植えコンテスト作品

時 11月16日(土)・17日(日)午前10時～午後3時 **場** 池田駅前公園 **内** 屋外に設置する鉢やプランター、テーマ性を持った植栽。作品はタイトルを記入し、幅と奥行きの合計が90cm以内、高さ80cm以内 **問** 公園みどり課 ☎754・6686
元気な起業家を応援！ 事始め奨励大賞
 市内で新しい技術や製品の

開発を行い販売している方、先進的なサービスを提供している方を募集します。

内 〈奨励大賞(百福大賞)〉賞金100万円(1人) 〈奨励賞〉賞金各50万円(2人) 〈審査員特別賞〉賞金各5万円(若干名) **申** 11月29日(金)(必着)までに地域活性課で配布している応募用紙に必要事項を記入し、直接同課 ☎754・6230 ※応募用紙は市ホームページからもダウンロード可。

催し

池もんフェア2019 スタンプラリー

「池もん」(池田で生産・販売される優れた商品・サービス)を販売する店舗を回遊するスタンプラリーを実施。
時 12月31日(火)まで **内** 参加店舗の商品を購入しQRコードを読み取ってスタンプを獲得すると景品を贈呈 **問** 池田商工会議所 ☎751・3344
 ※参加店や景品については同ホームページをご覧ください。



お話ししましょ！ お茶しましょ！

時 11月2日(土)午前11時～午後4時 **場** 池田駅前てるてる広場 **内** サンマ炭火焼き、アマチュアステージ、飲食コーナーなど **問** 池田商工会議所女性会 ☎751・3344



メイプリーフコンサート Premium

時 11月3日(祝)午後1時 **場** くれは音楽堂 **内** 池田市音楽連盟加盟8団体と友好都市・蘇州市からのゲストによるコンサートや楽器演奏 **問** 生涯学習推進課 ☎754・6674

リズム体操のつどい

時 11月8日(金)午前10時～11時30分 **場** 五月山体育館 **持** 動きやすい服装、上履き、飲み物 **申** 村田 ☎752・2981 **問** 生涯学習推進課 ☎754・6295

募集

催し

税金・保険年金

産業・仕事

環境・安全

相談・その他

福祉

高齢者

健康

スポーツ

子育て

「少年の主張」発表大会

時 11月10日(日)午後1時～3時30分 **場** カルチャープラザ
内 学校・家庭・友達などをテーマに募集した「少年の主張」の入賞作品を小・中学生18人が発表 **問** 教育センター
 ☎ 754・6296

笑って迎える秋の寄席 手水寄席

時 11月10日(日)午後1時30分～3時30分 **場** こいしこども矯正歯科(兵衛町1-1-1サンシティ池田) **内** 落語と大喜利、歯磨き咄 **定** 20人 **申** 同院 ☎ 734・7809 **問** 地域活性課 ☎ 754・6241

阪急石橋バル はじ酒祭り

時 11月16日(土)・17日(日) **場** 阪急「石橋阪大前駅」周辺 **申** 石橋バル実行委員会事務局 ☎ 070・1549・4050
問 地域活性課 ☎ 754・6241 ※詳細はホームページ <http://ishibashi-hashigo.jindo.com/> をご覧ください。

大阪国際空港「空の日」 エアポートフェスティバル2019

時 11月17日(日)午前10時～午後4時 **場** 同空港 **内** 航空教室、格納庫見学、写真撮影会、空港周辺のマスコットキャラクター出演など **問** 空港・観光課 ☎ 754・6271

池田市吹奏楽団 定期演奏会

時 11月17日(日)午後1時30分 **場** 市民文化会館 **内** 「シングシング」組曲「宇宙戦艦ヤマト」など。池田中学校吹奏楽部がゲスト演奏 **問** 生涯学習推進課 ☎ 754・6295

カップヌードルミュージアム 開館20周年イベント

時 11月21日(木)～24日(日) **場** 同館 **内** 館内ガイドツアーやひよこちゃん撮影会。マイカップヌードルファクトリーで期間中体験者全員にトッピング教材を1品追加 **問** 空港・観光課 ☎ 754・6271
 ※開催日時は同館ホームページをご覧ください。

市民の森植樹祭

時 11月23日(祝)午前9時30分～正午(雨天時は24日(日)) **場** 五月山(市民の森) **内** 低木の植栽 **持** 水筒、タオル、帽子、軍手、作業できる服装 **問** 公園みどり課 ☎ 754・6275

特別人権講演会「西川ヘレンの人生ドラマ〜大家族、支え愛、語り愛、励まし愛〜」

時 11月29日(金)午後1時15分～3時 **場** 市役所7階大会議室 **内** 西川ヘレン氏による池田市制80周年を記念した人権講演会 **対** 加盟団体会員と市民 **定** 50人 **申** 電話またはファクスで人権・文化国際課 ☎ 754・6231 **FAX** 752・6680



市内をめぐる！ 石の彫刻ポイントラリー

1989(平成元)年から10

年の歳月をかけて50人の作家によって制作された市内各所にある石の彫刻を紹介したパンフレットを元に、同ラリーを実施。30力以上回った方へ市制施行80周年を記念し、記念品を贈呈します。

定 100人。記念品贈呈は、なくなり次第終了 **申** 各作品(30力以上)の前で自撮りした写真データを人権・文化国際課の窓口で提示(プリントしたものも可) ※パンフレット設置場所は市役所1階ロビー・石橋プラザ・図書館・中央公民館・市民文化会館。また、市ホームページからダウンロード可。



おはこ文化祭

時 12月1日(日)午前11時～午後4時30分 **場** 石橋商店街 **内** 大阪大学で活躍する団体に

よるさまでさまざまな舞台やワークショップ、物販 **問** 石橋商店会事務所 ☎ 761・1576

図書館

呉服町1-1サンシティ池田
3階 ☎ 751・2508
開館時間 午前10時～午後8時(日曜日 祝・休日は午後6時まで) 休館日は毎月第3水曜日、蔵書点検期間
※子ども向けイベントは27ページにも掲載しています。

楽しい手話

時 11月10日(日)午後2時～4時
内 五十音、自己紹介など **対** 小学3年生以上 **講** ボランティアサークル・フレンド

映画会

時 11月17日(日)午後2時～4時15分 **内** 「バラッド〜名なき恋のうた〜」



おはなし飛行船勉強会

時 11月21日(木)午前10時～午後3時

後3時 **内** ストーリーテリング(素話)を中心に子どもたちに話ができるように勉強 ※おはなし飛行船では、随時会員を募集しています。

さわってわかる点字講座

時 11月24日(日)午後1時30分～3時30分 **内** 点字付き絵本作り **対** 小学3年生以上 **講** 点訳サークル・むつらぼし **定** 10人 **申** 11月5日(火)から直接または電話で同館

大人のための音読会

時 11月27日(水)午後2時～3時 **内** 有名な文学作品や昔話などを声に出して読む

子どもの考える力をはぐくむワークショップ

時 12月7日(土)午後2時～4時 **内** 自分の考えを言葉で伝える力をつける **対** 小学生以上 **講** TOC F E池田・奥田、佐藤 **定** 20人 **申** 11月9日(土)午前10時から直接または電話で同館

まち角の図書館です

図書の受け取りは前日までにお知らせください。本は必ず、箱や袋に入れるか、ひも

で縛るなどのご協力をお願いいたします。なお、受け取り図書は文庫本、単行本、児童書(マンガ可)で、雑誌・専門書、百科事典・全集・宗教書などはお断りしています。
時 11月7・21日(木) **問** 池田のまち角に図書館をつくる運動実行委員会(図書館内) ☎ 751・2508 ※本棚・倉庫整理や本の回収のボランティア募集中。

移動図書館「さつき号」巡回日程

ステーション	巡回日	時間
空港会館	11月1・15・29日の金曜日	午後1時20分～1時50分
敬老会館		午後2時10分～2時40分
東畑公園		午後2時55分～3時25分
アルビス五月丘		午後3時40分～4時20分
伏尾台北公園	11月16・30日の土曜日	午後1時20分～1時50分
ほそごう学園		午後2時～2時40分
セラージュ玄関前		午後2時50分～3時20分
伏尾町パードヒルズ	11月8・22日の金曜日	午後1時20分～2時
ポプラ東山		午後2時10分～2時50分
人権文化交流センター		午後3時～3時30分
木部天神社		午後3時40分～4時10分
神田小学校	11月9・23日の土曜日	午後1時20分～2時
消防署玄関前		午後2時10分～3時
十二神社		午後3時20分～3時50分

石橋プラザ

石橋2-1-1 ☎ 760・2383
開館時間 午前10時～午後8時(土・日曜日、祝・休日は午後6時まで) 休館日は第1水曜日 ※子ども向けイベントは27ページにも掲載しています。駐輪スペースが狭いため、来館時は公共交通機関のご利用をお願いします。

うたう！おはなし会

時 11月2日(土)午前11時～11時40分 **内** 歌や体を動かす絵本の読み聞かせ **対** 幼児～小学生

募集

催し

税金・保険年金

産業・仕事

環境・安全

相談その他

福祉

高齢者

健康

スポーツ

子育て

プラザミニ講演会
「お城をしろっ！」

時 11月22日(金)午後2時～2時45分 内写真で観る「地元・ご近所のお城」と「全国現存12天守」 講 高岡秀幸

中央公民館

菅原町1-1 ☎754・6299
開館時間 午前9時～午後9時(日曜日、祝・休日は午後5時まで。ただし、受付時間は午後5時まで)、休館日は第1火曜日

「IKEEDA文化DAY」
いけだ観光スポット写真コンクール・市民総合文化フェア

時 11月2日(土)～4日(休)午前10時～午後4時

池田市立学校園連合美術展

時 11月7日(木)～12日(火)午前10時～午後4時30分(12日は午後3時まで)

MOA美術館

池田市児童作品展

時 11月23日(祝)・24日(日)午前10時～午後4時(24日は午後3時まで)

ミュージアムガイド 11月

歴史民俗資料館

【住所】五月丘1-10-12 ☎751・3019 【開館時間】午前9時～午後5時 【休館日】月・火曜日(祝・休日は開館)

特別展「没後50年 富貴のひと 鍋井克之」

時 12月1日(日)まで
戦前・戦後をとおして、関西画壇のトップを走り続けた洋画家・鍋井克之。池田にもゆかりの、彼の事蹟をたどります。

■ミュージアム・トーク

展示の見どころを、当館学芸員が館内を回りながら解説します。

時 11月2日(土)午後2時から1時間程度

■記念講演会

時 11月16日(土)午後2時～3時30分 内「鍋井克之、その人と芸術―戦前期を中心に」 講 大阪中之島美術館準備室・高柳有紀子

市立上方落語資料展示館

「落語みゅーじあむ」

【住所】栄本町7-3 ☎753・4440 【開館時間】午前11時～午後7時 【休館日】火曜日 【料金】無料(落語会などは木戸銭あり) ※落語会など開催の場合は、入場を制限する場合があります。

落語みゅーじあむ寄席

時 11月9日(土)午後2時 内 桂弥太郎、笑福亭扇平、笑福亭円笑 ¥当日1,500円(前売り1,000円) ※チケットは同館で販売(前売り券は前日までに電話予約可)。



草木染・織

―それぞれの表現―展

時 11月26日(火)～12月1日(日) 午前10時～午後5時(1日は午後3時まで)

迎春干支飾り・

干支(子)押絵講座

時 11月29日(金)午後1時30分～4時 対市民と市内在勤の方 講 和久田幸世 定 28人

ふらっとイケダ

古江町523・1 ☎752・6395
開館時間 午前9時～午後5時、休館日は土・日曜日、祝・休日 ※貸し部屋は利用日の2カ月前から受け付けします。会議室や図書資料室は「学習室」として開放。上靴、飲み物、タオルは持参してください。

¥1000円(額なし) 申 11月3日(祝)午前10時から費用を持って直接同館

クチトレ講座

時 11月8・22日(金)午前10時～11時 内呼吸法や言葉遊びで誤えん防止や脳の活性化を図る

「ふらっとイケダ」
健康相談

時 11月13日(水)午後2時～3時

内 医師による健康相談

日本の先住民アイヌ民族の文化から学ぶ交流会

時 ①11月19日(火)午後6時～8時、20日(水)②午前10時～正午 ③午後1時～3時 内 ①市民におくるタベ「アイヌ語とムックリ体験・舞踏と講和」②ワークシヨップ「木彫り・刺繍・アイヌ語」③ワークシヨップ「切り絵・舞踏・ムックリ」 ¥②③材料費 申 11月14日(木)までに電話で池田市人権協会 ☎752・8226

※内容は変更する場合があります。

脳トレ体操

時 11月27日(水)午後1時30分～2時30分 **内** 脳を鍛えて、いつまでも元気いっぱい

養生太極拳教室・後期

時 月曜日午前10時～11時30分 ※午前11時～11時30分はステップアップコース。

高齢者カラオケ交流会

時 水曜日午前10時～正午

リズム&ストレッチ体操

時 木曜日午前10時～11時

国際交流センター

城南3-1-40 ☎7535・7508 **✉**inc20151101@gmail.com
開館時間 午前9時～午後5時、休館日は日曜日、第2土曜日 ※洋書(英語、ドイツ語)絵本(日本語)の貸し出しを行っています。

1MCにほん語サロン

〈木曜日クラス〉

時 午前10時～11時30分(保育付き)

〈土曜日クラス〉

時 午前10時～11時30分 **内**

ボランティアと日本語を通して交流しながら学ぶ **対** 日本語を学習したい外国人市民

1MC韓国語フリートーク

時 木曜日午後1時～2時30分

内 韓国語のみで自由会話 **対** 韓国語で日常会話ができる方

定 12人 ※韓国語レッスン、文法などの学習は行いません。

TBY To Be Yourself

外国にルーツを持つ
こどもの居場所事業

時 土曜日午前10時～11時40分(祝日、年末年始は休み)

内 日本語の勉強や宿題をサポート、遊びの場を提供 **対** 外国にルーツを持つ小・中学生

1MCアンサンブル

時 第2・4月曜日午前10時30分～11時30分 **内** 歌を通じた交流 **対** 外国人市民



緑のセンター

五月丘5-2-5 ☎752・7082

開館時間 午前9時～午後5時、休館日は火曜日 ※各教室は事前申し込みが必要(先着順)。同センターのギャラリーは緑に関する展示に利用できます。緑の相談は水・金・土曜日午後1時～4時。

展示

● 野生菊と秋の山野草展

時 11月11日(月)まで

● フラワーアレンジメント展

時 11月14日(木)～18日(月)

● 冬の鉢花展

時 11月21日(木)～25日(月)

● 草木染・織教室作品展

時 11月28日(木)～12月9日(月)

五月山ミニ観察会

時 11月10日(日)午前10時～正午、緑のセンター集合(雨天中止) **¥**100円

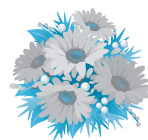
池田自然観察会

時 ①11月17日(日)②12月8日(日)午前10時～午後0時30分、緑のセンター集合(①雨天決行②雨天中止) **内** 五月山自然観察インストラクターと①紅葉観察やカレンダー作り②つる植物や木の実でリース作

り **¥**各100円 **持** 水筒、帽子①タオル **申** ②のみ11月18日(月)午前9時から電話で同センター

フラワーデザイン教室

時 12月5日(木)午前10時～正午 **内** クリスマス飾り **講** 小山光子 **¥**4000円 **申** 11月25日(月)までに同所



五月山動物園

綾羽2-5-33 ☎752・7082
開園時間 午前9時15分～午後4時45分 休園日は火曜日 ※ふれあい広場は午前11時～午後1時40分から。

ワークショップ

ウサギのランプ作り

時 11月30日(土)午前10時45分～11時30分・午後0時15分～1時45分・2時30分・3時15分 **場** アップル♡ランドギヤラリー(同園内) **定** 各15人 **¥**300円 **申** 開始10分前から直接会場(事前予約可) ※小学生未満は保護者同伴。

募集

催し

税金・保険年金

産業・仕事

環境・安全

相談その他

福祉

高齢者

健康

スポーツ

子育て

コンビニで各種証明書を交付

マイナンバーカードを使ってコンビニと伏尾台コミュニティプラザ内で、各種証明書が下表のとおり取得できます。また、個人住民税の税関係の証明書につき、平成31年度と平成30年度が取得できます。

場 マルチコピー機の設置されている全国のコンビニ **持** マイナンバーカード(個人番号カード) ※暗証番号(4桁)が必要。

種類	取得可能時間	手数料
住民票の写し	午前6時30分～	300円
印鑑登録証明書	午後11時	
戸籍全部・個人事項証明書	午前9時～	450円
戸籍の附票の写し	午後5時15分(平日のみ)	300円

問 総合窓口課 ☎754・6243

種類	取得可能時間	手数料	
個人住民税	午前6時30分～ 午後11時	300円	
			課税・非課税証明書
			所得証明書 納税証明書

問 課税課 ☎754・6222 (納税証明書は納税課 ☎754・6225)

※コンビニ交付では、印鑑登録証での印鑑登録証明書の発行はできません。
 ※戸籍全部・個人事項証明書、戸籍の附票の写しは本市に本籍地がある方に限ります。
 ※伏尾台コミュニティプラザでの交付は午前10時～午後6時(休館日を除く、戸籍は上記の時間)。
 ※税関係の証明は本市に課税情報がない場合は発行できません。
 ※納付後、納税証明書に反映されるまで最大3週間要します。

城フェス2019

時 11月2日(土)、3日(祝)午前10時～午後4時 **場** 池田城跡公園
内 和ダンスステージ、太极拳、ヨガ体験、ポニーとお散歩、白ゆり球根配布(各日100人分まで) **問** 池田城跡公園 ☎753・2767

エコミュージアム

栄本町1・8 ☎752・7711 **問** info@keota-ecomuseum.org
 開館時間 午前10時～午後6時 休館日は第2火曜日
 ※各講座・教室は電話またはメール、ファクスで事前申し込みが必要。

コートフェア

時 11月15日(金)正午まで **内**

リユースの婦人・紳士・子ども用コートやフリースなどの販売

石橋地域でのリユース寄付品回収

時 11月22日(金)午後1時～4時 **場** クルル石橋(石橋商店街内)
内 リユースの衣類・食器・かばん・アクセサリ・靴・本などを回収(一部回収できない場合があります)

ものづくり工房

フープフラワーアレンジメント
時 11月23日(祝)午前10時30分～11時30分 **内** 石鹸でできた花づくり **講** 片岡千秋 **定** 10人 **料** ¥1300円 **持** 持ち帰りの袋



ものづくり工房

フリースリーブワンピース
時 11月24日(日)午後1時～4時 **場** エコミュージアム **講** 亀川亜矢子 **定** 5人 **料** ¥1500

円 **持** 生地(110cm×2m以上)、裁縫道具(裁ちばさみ、30cmものさし、チャコペンなど)、筆記用具、持ち帰りの袋

ナチュラル・クッキング

「ヘルシー! キャロットケーキ」
時 11月23日(祝)午後1時30分～3時30分 **場** 中央公民館 **講** 佐々木康之 **定** 16人 **料** ¥800円 **持** エプロン、三角巾、布巾 **申** 前日までに同館

カルチャープラザ

天神1・9・3 ☎762・7777
 開館時間 午前9時～午後9時 ※アゼリアカルチャーカレッジの申し込みは ☎761・0660。

アゼリアカルチャーカレッジ (一日体験講座)

●ルルべちゃんフリールェッスン(クリスマス)
時 11月21日(木)午前10時～午後0時30分 **料** ¥7150円



税金に関する説明会

年末調整説明会

時 午後1時～3時 内 年末調整の仕方や法定調書の作成方法など

消費税軽減税率制度説明会

時 午後3時～3時55分 内 消費税軽減税率制度の概要、経理・申告などについて

開催日・場所

- 11月21日(木)・・・市民文化会館
- 11月26日(火)・・・豊中市立アクア文化ホール
- 11月28日(木)・・・箕面文化・交流センター

※各会場へのご来場は、電車・バスなどの公共交通機関をご利用ください。

問 豊能税務署 ☎751・2441

**関関COLORS
カラーズ★スクール**
関関カラーズ店舗(栄町商店街内) colors.school@gmail.com ※質問・申し込みなどはメールで受け付け。

- おひるねアート(クリスマスツリー・年賀状)
時 11月26日(火)午前10時30分～午後0時30分 ¥2420円
- 紅葉狩と史跡めぐり
時 11月26日(火)午後1時30分～4時30分 ¥3410円 (交通費別途必要)
- ワールドクッキング～ロシア料理編～
時 12月3日(火)午前10時30分～午後2時 ¥4400円

ベビママ

時 11月5日(火)・12日(火)・19日(火)午前10時～正午 内 キッズリトミック、ベビーマッサージ&リトミック 対 0歳～未就学児 定各10組 ¥500円

税金・保険年金

納税は口座振替で

市税(市・府民税、固定資産税・都市計画税)、軽自動車税の口座振替の依頼は、納税通知書記載の金融機関で受け付けています。
申 口座振替依頼書、納税通知書、預貯金通帳、通帳届出印

を持って金融機関 問 納税課 ☎754・6225

個人事業税

第2期分の納期限

時 納期限12月2日(月) 場 納付場所

各金融機関、郵便局、コンビニ、豊能府税務所、ゆうちょ銀行を除く府税

取納を取り扱う金融機関の Pay-easy、PAYBAR プリ 問 豊能府税務所 ☎752・4111 ※詳細は、府ホームページ <http://www.pref.osaka.lg.jp/zei/atacarte> をご覧ください。

国民年金保険料の控除証明書を発行

国民年金保険料は、所得税や住民税の申告で全額が社会保険料控除の対象になります。控除の対象になるのは、平成31年1月1日～令和元年12月31日の納付額です(過去の年度分や追納保険料なども含む)。

控除証明書が11月上旬(10月1日～12月31日に初めて納付した方は令和2年2月上旬)に日本年金機構から送付されます。年末調整や確定申告には、この証明書を添付し

てください。

問 豊中年金事務所 ☎06・6848・6831

産業・仕事

大阪府最低賃金改正

10月1日(火)から大阪府最低賃金が時間額「964円」に改正されています。

最低賃金は、パートタイムやアルバイトなどを含む全ての労働者に適用されます。

使用者は、労働者に時間額964円以上の賃金を支払わなければなりません。

特定の産業に勤務する労働者は、別に「特定最低賃金」が定められていますが、それぞれの最低賃金額が改正されるまでの間、大阪府最低賃金「時間額964円」が全ての労働者に適用されます。

問 大阪労働局賃金課 ☎06・6949・6502



ワーク・ライフ・バランス シンポジウム

府では、働き方改革関連法の施行をふまえ、11月を「ノーマンズ・ワーク・ライフ・バランス推進月間」に設定し、シンポジウムを開催します。

時 11月5日(火)午後1時30分～4時15分 **場** 府男女共同参画・青少年センター **内** 講演「生産性と業績向上のためのワーク・ライフ・バランス」と先進的取り組み中小企業経営者などによるパネルディスカッション **対** 府内企業の経営者、人事・労務担当者、その他関心のある府民 **定** 200人 **申** 府総合労働事務所 ☎06・6946・2604

介護就職デー

「就職相談・面接会」開催

時 11月18日(月)〈講座〉午前10時～正午〈就職相談・面接会〉午後1時～4時 **場** ハローワーク池田 **内** 介護事業所による就職相談と面接会。認知症サポーター養成講座(定員40人、要予約)も開催 **申** ハローワーク池田 ☎751・2595

女性限定「創業しちゃっていいの？セミナー」

時 12月4日(水)午前10時～正午 **場** いけだピアまるセンター **内** 創業に関するポイント解説や楽しい交流会 **対** 物品・サービス販売に関心のある方 **定** 30人 **申** 11月29日(金)までに池田商工会議所ホームページ **問** 地域活性化課 ☎754・6230

Sマークで安心・安全なお店選びを!!



Sマーク(標準営業約款は、厚生労働大臣認可の標準営業約款に従って営業している、理容・美容・クリーニング・めん類飲食・一般飲食の店で掲げられています。Sマーク登録店は、Standard(安心)、Safety(安全)、Sanitation(清潔)を消費者の皆さんにお届けします。

問 府生活衛生営業指導センター ☎06・6943・5603

環境・安全

市民朝市

時 11月3日(祝)〈雨天時は10日(日)〉午前9時～11時30分 **場** 池田駅前公園 **内** 手作り品、日用品などを販売 **問** 池田の市民朝市実行委員会(環境政策課内) ☎754・6240 ※出店者募集中。来月は12月1日(日)〈雨天時は8日(日)〉予定。

秋の古本再利用市

時 11月3日(祝)午前9時～11時30分(雨天時は10日(日)) **場** 池田駅前公園 **内** 文庫本、単行本、児童書などの販売 **問** 池田市リサイクル協会事務局(環境政策課内) ☎754・6240

秋の全国火災予防運動

11月9日(土)～15日(金)は、「ひとつずついいねーで確認火の用心」を全国統一防火標語に掲げ秋の全国火災予防運動を実施します。防火に関する意識や行動力を高め、火災防止に努めましょう。
◎住宅防火いのちを守る7つのポイント

●3つの習慣

- 寝たばこは、絶対やめる
- ストーブは、燃えやすいものから離れた位置で使用する
- ガスこんろなどのそばを離れるときは、必ず火を消す

●4つの対策

- 逃げ遅れを防ぐために、住宅用火災警報器を設置する
- 寝具、衣類およびカーテンからの火災を防ぐために、防炎品を使用する
- 火災を小さいうちに消すために、住宅用消火器などを設置する
- お年寄りや体の不自由な人を守るために、隣近所の協体制をつくる

大阪府・豊能地域3市2町 合同防災訓練

時 11月15日(金)午前10時～正午 **場** 能勢町宮名月グラウンド(能勢町柏原87) **内** 実働訓練(避難誘導・トリアージ・被災者搬送・水道給水・停電復旧・土砂災害救出訓練など) **問** 危機管理課 ☎754・6263 ※警報などが発表された場合は、中止する場合があります。

教育委員に小林哲彦氏

9月議会において、小林哲彦氏が任命されました。任期は令和元年10月1日から4年間です。

問 総務・学務課 ☎754・6290

防災講座

時 12月20日(金)午後2時30分～4時30分 **場** 市役所7階大会議室 **内** 地域共助が生命を救う「明日は我が身の災害時避難行動要支援者対策」 **対** 市内在住・在勤・在学の方 **講** (一社)ADI災害研究所 理事長・伊永勉 **定** 80人 **申** 電話または住所、氏名、電話番号を記入しメール、ファクスで危機管理課 ☎754・6263 **FAX** 752・1495 **E-mail** kikkanni@city.ikedasakai.jp ※警報などが発表された場合は、中止する場合があります。

屋外焼却は禁止されています

廃棄物の屋外での焼却行為は、一部の例外を除いて禁止されており、違反者は懲役もしくは罰金に処せられること

があります。

例外で焼却をする場合でも、近隣住民の迷惑にならないように注意してください。

廃棄物は燃やさずに収集日に出すか、市が回収できない廃棄物は専門の業者に依頼し、適正に処理しましょう。

問環境政策課 ☎754・6647

古い灯油などを捨てながら

灯油ストーブを使用する前に、昨シーズンに使っていた古い灯油などを捨てる事例が毎年数件あります。灯油は異臭を放ち引火性もあり非常に危険です。また水環境の悪化にもつながるので、絶対に捨てないでください。

問環境政策課 ☎754・6647

相談・その他

住民票などに旧氏を併記できるようになります

11月5日(火)から本人の申し出により住民票・個人番号カード・印鑑登録証明書に旧氏を併記できるようになります。詳しくは市ホームページ

をご覧ください。

問総合窓口課 ☎754・6243

通知・マイナンバーカード 休日開庁で受け取り

同カード申請後、約1カ月後に市から交付通知書(はがき)を封書で送付しています。同通知書に記載された期日までに受け取りができなかった方も、同カードの受け取りが可能です。

持ち物は通知カードの受け取り時とは異なるので「交付通知書」と「個人番号カードお渡しのご案内」をご確認ください。

時 11月10日(日)午前9時～正午
場 総合窓口課 **問** 同課 ☎754・6243



石橋プラザ予約取り置きサービス

石橋プラザ内の市民サービスコーナーは廃止となりました

たが、住民票の写しと印鑑登録証明書は市役所総合窓口課へ月々金曜日の午後5時まで

に電話予約すると、翌営業日(土・日曜日、祝・休日、休館日を除く)に、予約した証明書を同館で受け取ることができ

時 受取時間 午前10時～午後8時 **問** 同課 ☎754・6243

11月は「こころの再生」府民運動推進月間です

「こころの再生」府民運動は、府民一人ひとりが「生命を大切に」「思いやる」「感謝する」「努力する」「ルールやマナーを守る」など、時代や社会がどのように変化しても決して忘れてはならない大切な「5つのこころ」を見つめ直し、「あいさつする」など毎日の暮らしの中でできることを呼び掛けています。

問 府教育委員会事務局 ☎06・6944・8042

検察審査会にご協力を

犯罪の被害に遭って警察や検察庁に訴えたのに、検察官が加害者を起訴しなかったような場合に、その不起訴処分

が正しかったかどうか審査するのが検察審査会です。

審査員は選挙権のある皆さんの中から、くじで選ばれます。もし選ばれたときはご協力ください。

問 大阪検察審査会事務局 ☎06・6316・2984

入賞作品決まる 明るい選挙啓発ポスター

◎小学生の部〈最優秀賞〉米村美玖(石橋小5年)〈優秀賞〉立田美月(北豊島小6年)、廣岡瑚々美(石橋小6年)、長浜美梨亜(同)、鈴木愛佳(緑丘小6年)〈佳作〉佐藤里沙子(池田小6年)、稲田優里華(同)、高野慶十(同)、吉澤遼乃(秦野小6年)、今井涼(北豊島小6年)、榮理央(石橋小6年)、塩治侑奈(神田小5年)

◎中学生の部〈最優秀賞〉岡本詩(池田中3年)〈優秀賞〉井窪かなで(石橋中3年)〈佳作〉谷向航洋(ほそごう学園9年)、宇杉和花(池田中2年)

問 選挙管理委員会事務局 ☎754・6150

11月は「児童虐待防止推進月間」です

重大な児童虐待「ゼロ」に向けて、『オール大阪』で取り組みます。もし「虐待かも」と思ったら、次の窓口にご連絡ください。

- 子育て支援課・児童家庭相談員 ☎754・6401
- 児童相談所全国共通ダイヤル ☎189
- 子どもの虐待ホットライン ☎06・6762・0088

問 子育て支援課 ☎754・6525



▲中学生の部 最優秀賞



▲小学生の部 最優秀賞

法律・労働・その他相談

法律相談	時 火曜日午後1時～4時30分(1人30分以内) 場 市役所1階相談室 内 離婚や金銭トラブルなど民事上の問題。相談員は大阪弁護士会所属弁護士 定 7人 申 実施日前日(11月5日(火)実施分は1日(金))の午前9時から電話で広聴文書課 ※同種の相談は1回限り。同一の方による相談は月1回限り。	
司法書士相談	時 11月6・20・27日(水)午後1時～4時(1人30分以内) 場 市役所1階相談室 内 クレジット・消費者金融、多重債務、不動産登記や相続など(27日は相続・登記相談のみ)。相談員は大阪司法書士会会員 定 6人 申 前日までに電話で広聴文書課	
行政書士相談	時 11月8日(金)午後1時～4時(1人30分以内) 場 市役所1階相談室 内 契約書や遺言書、公的機関への提出書類の作成など。相談員は大阪府行政書士会豊能支部会員 定 6人 申 前日までに電話で広聴文書課	問 広聴文書課 ☎754・6200
土地家屋調査士相談	時 11月13日(水)午後1時～4時(1人30分以内) 場 市役所1階相談室 内 土地の境界や表示登記の手続きなど。相談員は大阪土地家屋調査士会豊能支部会員 定 6人 申 前日までに電話で広聴文書課	
宅地建物取引士相談	時 11月12日(火)午後1時～3時(1人30分以内) 場 市役所1階相談室 内 不動産取引や契約など。相談員は全日本不動産協会大阪府本部北大阪支部会員 定 4人 申 前日までに電話で広聴文書課	
税理士相談	時 11月11日(月)午後1時～4時(1人30分以内) 場 市役所1階相談室 内 所得税、相続税、贈与税、確定申告など。相談員は近畿税理士会豊能支部会員 定 6人 申 11月8日(金)までに電話で広聴文書課	
就労相談	時 水・金曜日午前9時～午後4時 場 しごと相談・支援センター(コミュニティセンター内) 内 就職のための相談や支援。相談員は地域就労支援コーディネーター。ただし就職のあっせんは行いません 対 障がい者、母子家庭の母親、高齢者などで、働く意欲や能力がありながら就労が困難な方 申 事前に同センター☎751・0574	問 地域活性課 ☎754・6230
労働相談	時 水・金曜日午前9時～午後4時 場 しごと相談・支援センター(コミュニティセンター内) 内 不当解雇や賃金不払いなど、さまざまな労働問題。相談員は社会保険労務士 対 市民と市内在勤の方 申 事前に同センター☎751・0574	
人権・生活相談	時 月～金曜日午前9時～午後5時 場 人権文化交流センター 内 人権問題や生活の悩みごとなど 申 人権協会☎752・8226 ※電話相談あり(土・日曜日、祝・休日を除く)。	問 人権・文化国際課 ☎754・6231
人権相談	時 金曜日午後1時～4時(1人60分程度) 場 市役所1階相談室 内 人権侵害など人権問題 申 人権協会☎752・8226(土・日曜日、祝日を除く)	
出張労働相談(大阪府)	時 第1・3木曜日午前10時～午後1時と第2・4木曜日午後1時30分～4時 場 市役所1階相談室 内 不当解雇や賃金不払いなど、さまざまな労働問題 対 府民や府内在勤の方 申 前日までに府総合労働事務所	問 府総合労働事務所 ☎06・6946・2600 ※来所面談のみ(要予約)。
建築物に関する相談	時 月～金曜日午後1時～4時 場 市役所6階都市建設部相談コーナー 内 ①耐震化・コンクリートブロック塀改修・アスベスト調査に対する補助金に関する相談②空き家の解体(除却) 申 ①審査指導課☎754・6339 ②まちづくり・交通課☎754・6262	
女性のための相談	時 11月6日(水)・9日(土)・30日(土)(電話相談は11月20日(水))。いずれも午後1時～4時(1人50分程度) 場 男女共生サロン 内 女性の生活上のさまざまな悩み。相談員は女性相談員 対 女性 申 男女共生サロン	問 男女共生サロン ☎751・7830
市営葬儀相談	時 11月6・20日(水)午後1時～4時 場 市役所1階相談コーナー 内 市営葬儀に関する事前相談(葬儀の流れや費用の見積もりなど)。相談員は葬祭場指定管理者・NPO法人関西コミュニティ協会	問 総合窓口課 ☎754・6243

福祉

共に生きる障がい者展

時 11月①16日(土)②17日(日) 午前10時～午後4時 **場** 国際障害者交流センター(堺市南区茶山台1-8-1) **内** ①車いすバスケットボール3×3エキシビジョンと体験会、バザーや縁日など②IT機器展

2019・ユニバーサルデザイン生活展など **問** 府民お問

1
い合わせセンターピットライン ☎06・6910・800

北摂ブロック身体障害者スポーツ・レクリエーション大会

時 11月24日(日)午前10時～午後3時 **場** 高槻市立総合体育館 **内** 〈競技種目〉ペタビ

ング、ペアごる競争、ストラックアウト、宝さがし、パン食い競争、輪投げ **対** 市内在住で身体障害者手帳を持って

いる市民 **¥**850円(昼食付き) **申** 11月8日(金)までに市障害者団体連合会 ☎753・6776 **問** 障がい福祉課 ☎754・6255

プレミアム付商品券購入引換券の申請

現在「池田市プレミアム付商品券」の販売を行っており、住民税非課税の方に申請書を送付しています。購入希望の方は、申請書に必要事項

更生保護バザー

時 11月30日(土)午前11時～午後3時 **場** 池田商工会議所 **内** 池田市更生保護協会と更生保護女性会による刑務所作業製品や手作り品などの販売、喫茶コーナーなど **問** 高

齢・福祉総務課 ☎754・6123

福祉イベントのご案内

時 12月1日(日)午前11時～午後3時30分 **場** 市民文化会館 **内** 式典・表彰、オペラ工房のコンサート、各施設作品販売や紹介パネルの展示 **問** 障がい福祉課 ☎754・6255

令和元年度防火作品入賞入選者

秋季全国火災予防運動中の、11月11日(月)～15日(金)に市内の小・中学校から応募のあった防火図画・習字の優秀作品を池田市役所1階ロビーで展示します。

問 消防本部総務課 ☎754・3508

■習字の部(応募96点)

【最優秀賞】 中山歩優(池田中3年) **【優秀賞】** 宮野桜羽(石橋小6年) **【入賞】** 坂本花奈(五月丘小6年)、鈴木愛佳(緑丘小6年)、中原健吾(緑丘小6年)、加納なつみ(ほそごう学園5年)、地頭所暖香(大教大附属池田小5年)、沢柳快音(石橋小4年)、辻井晴風(石橋南小4年)、長岡京一郎(神田小2年) **【入選】** 瀬戸奈音(池田中2年)、野村佳代(渋谷中1年)、中田昊希(北豊島小6年)、清水美来(五月丘小6年)、田中琴乃(五月丘小6年)、山本早杜実(秦野小5年)、岡田文美(池田小4年)、脇一生輝(池田小4年)、大畑花(石橋小3年)、地頭所愛奏(大教大附属池田小1年)



▲最優秀賞

■図画の部(応募94点)

【最優秀賞】 中村実歌穂(石橋中3年) **【優秀賞】** 民谷菜白(呉服小6年) **【入賞】** 杉山美沙緒(渋谷中2年)、兼井駿地(石橋中2年)、谷口有希(大教大附属池田中2年)、谷野桜芭(大教大附属池田中2年)、永田穂の香(池田中1年)、川瀬円三(北豊島小4年)、早瀬理子(石橋小4年)、松浦愛華(神田小4年) **【入選】** 上田恵(渋谷中2年)、外谷晏士(呉服小6年)、上田心(五月丘小6年)、ウエキももサロワン(五月丘小6年)、辻村篤徳(池田小4年)、北林利之(秦野小4年)、高木勇人(神田小4年)、大川華蓮(緑丘小3年)、櫻井里香(石橋小2年)、日野聖利夢(緑丘小1年)



▲最優秀賞



募集

催し

税金・保険年金

産業・仕事

環境・安全

相談その他

福祉

高齢者

健康

スポーツ

子育て

ひとり親家庭の方へ 託児付き職業訓練のご案内

時 令和2年1月6日(月)～3月31日(火) **場** 大阪市北区 **内** 谷町福祉センター **内** ①医療・調剤事務科 ②総務・経理事務科 **対** ひとり親家庭の母または父 **申** 11月18日(月)までに直接ハローワーク池田 **問** 子育て支援課 ☎754・6525 ※詳細は府ホームページ **HP** <http://www.pref.osaka.lg.jp/nokai/kyuusyoku/c300-hitorioya-30.html> をご覧ください。また、選考試験があり、テキスト代などは自己負担です。

ひとり親家庭の親などのための就業支援講習会受講生

時 令和2年1月11日～2月29日の土曜日午前10時～午後4時(全8回。講座初日の就職セミナーの受講必須) **場** 府谷町福祉センター **内** ワードの基礎とエクセル3級(日商PCデータ活用) **対** ひとり親家庭の母または父 **定** 20人(抽選) **¥** 7000円 **申** 12月11日(水)までに往復はがきに、希望講座名、住所、氏名、年齢、職業、電話番号、志望動機、保育希望者は子の氏

名・年齢を記入し、府母子家庭等就業・自立支援センター ☎54000012、大阪府中央区谷町5-4-13 大阪府谷町福祉センター **内** ☎06・6762・9995 **問** 高齢・福祉総務課 ☎754・6123

大阪ろうあ者成人式

時 令和2年1月12日(日)午前11時～午後3時30分 **場** 府谷町福祉センター **内** 成人式、新成人を囲んでの懇談会など **申** 電話または住所・氏名・生年月日・ファクス番号を書いてファクスで(公社)大阪聴力障害者協会事務局 ☎06・6761・1394 **FAX** 06・6768・3833 **問** 障がい福祉課 ☎754・6255

児童扶養手当の支払回数が変わります

令和元年11月分手当(翌年1月支払分)から奇数月に年6回、前月分までの2カ月分を支給します。これまでは8月分手当てから所得による手当額の見直しを行っていましたが、今年度より11月分手当てからの見直しになります。なお今後も現況届は8月に提出し

高齢者の筋力トレーニング教室

対 65歳以上で介護保険の要支援・要介護認定を受けていない方 **¥** 1回200円 **申** 11月8日(金)までに休日急病診療所 ☎752・1551 ※申し込みが定員を超えた場合は、初めての方と年齢の高い方を優先します。

とき	場所	定員
①12月3日～ 2月25日の火曜日	午前10時30分～11時45分 保健福祉総合センター	各15人
②12月5日～ 2月27日の木曜日		
③3月3日～ 5月26日の火曜日		
④3月5日～ 5月21日の木曜日		

てください。また、11月11日(月)に8～10月分手当を支給します。

問 子育て支援課 ☎754・6525

高齢者

敬老会館&万寿荘 「介護予防教室」

時 11月21日(木)午前10時30分～11時30分 **場** 敬老会館 **内** 口腔ケアについて **対** 60歳以上の市民 **講** 歯科衛生士・徳留則子 **問** 同館 ☎762・1018

いけるキャンパス

時 11月27日(水)午後1時30分～2時30分 **場** 敬老会館 **内** ふくまる健康体操および膝の痛みについて **対** 60歳以上の市民 **講** 理学療法士・今村多圭子 **問** 同館 ☎762・1018

敬老会館へ遊びに来ませんか みんなの居場所

時 火・金曜日(祝日を除く)の午前10時30分～午後2時 **場** 敬老会館 **内** 高齢者にふれあいの場を提供 **対** 60歳以上の市民 **定** 1日5人 **¥** 600円 **問** 同館 ☎762・1018

栄養講座「認知症を予防しよう！」

時 11月18日(月)午後1時30分～3時 **場** 保健福祉総合センター **内** 栄養バランスの取れた食事について講義と実習 **対** 65歳以上 **定** 40人 **申** 11月5日(火)から電話で地域支援課 ☎754・6288

調理実習「認知症を予防しよう！」

時 11月25日(月)午前10時～午後1時 **場** 保健福祉総合センター **内** 簡単な調理実習 **対** 65歳以上 **定** 22人 **¥** 500円 **申** 11月5日(火)から電話で地域支援課 ☎754・6288

大阪府北部コミュニティカレッジ受講生募集

内 歴史、音楽、アクティビシニアをめぐすなど **申** 12月7日(土)(必着)までに市内各施設にある申込用紙に必要事項を記入して同事務局(〒560・0021、豊中市本町1・3・19) ☎06・6151・4461 **問** 高齢・福祉総務課 ☎754・6123

ハッピークラブ 介護予防教室

時 月・木・金曜日午前9時30分～正午 **場** 伏見台コミュニティセンター 第1会館 **内** 認知症予防や運動・口くう機能向上など **¥** 120円 **申** ハッピークラブ ☎753・9473 **問** 高齢・福祉総務課 ☎754・6123

まじこる寄付

【寄贈品】 ①白寿荘へ ▽古布 ②旭丘1丁目自治会▽ジュース、のり、お菓子 ③大廣寺金子実雄▽いちじく ④荒木正一(敬称略)

健康

愛の献血にご協力を

時 ①11月2日(土)午前9時45分～午後1時、午後2時～3時30分 ②11月9日(土)午前9時45分～午後1時、午後2時～3時30分 ③11月16日(土)午前9時45分～午後1時、午後2時～3時30分 ④11月22日(金)午前10時～正午、午後1時～4時30分 **場** ①ほそごう学園②神田小学校 ③呉服小学校 ④市役

市民健康相談

所 **問** 市献血推進協議会事務局(社会福祉協議会内) ☎751・0421
時 11月12日(火)午後2時～3時30分(1人30分) **場** 保健福祉総合センター **内** 内科医師による健康相談 **定** 3人 **申** 11月8日(金)までに電話で健康増進課 ☎754・6034

目が見えにくい方のロービジョンサロン

時 11月23日(祝)午前10時～正午 **場** 市立池田病院 **内** 「ガイドヘルパーの利用法と歩行」 **対** 主に視覚障がいのある方 **問** 同院眼科 ☎751・2881 ※午後3時30分～4時30分にお問い合わせてください。

特定健康診査

40歳以上の方には、メタボリックシンドロームをはじめとする生活習慣病の予防と早期発見を目的とする「特定健康診査」を実施しています。健康状態を確認し、バランスの取れた食生活と適度な運動で健康維持を心掛けましょう。なお、個別健診で特定健診を受診した場合、結果は医療

「保健事業の1案」の訂正について

8ページの子どもの定期予防接種を行う医療機関の「ま

機関より直接本人に説明し返却しますが、郵送する場合もあるのですが、受診時にご確認ください。 **申** 受診券と保険証を持って実施医療機関 **問** 国保・年金課 ☎754・6253 ※国民健康保険以外の医療保険に加入している方は、加入している医療保険者にお問い合わせてください。

きこどもクリニック」移転のため(呉服町1-1サンシティ池田306 ☎750・0350)に変更します。予防接種「子宮頸がん」に、「川口レディースクリニック」(呉服町1-1サンシティ池田305 ☎753・5888)を追加します。 **問** 健康増進課 ☎754・6031

ポイントをためよう！健康アプリ「アスマイル」

「アスマイル」は、府が10月から提供しているスマートフォン向け健康アプリです。健康活動を記録することで、健康管理だけでなく、ポイントをためて電子マネーが当たるなど、うれしい機能が付いています。スマートフォンがない方は、専用歩数計(有料)でもご利用いただけます。

対 府在住の18歳以上 **申** 同アプリをダウンロードして必要事項を入力し、本人確認書類をアップロードして登録。詳細はアスマイル事務局または公式ホームページ **問** おおさか健活マイレージアスマイル事務局 ☎06・6131・5804 **HP** <https://www.asmile.pref.osaka.jp>

— アプリダウンロード —
Androidはこちら iPhoneはこちら



市立池田病院からのお知らせ

【放射線治療科の紹介】

放射線治療科では高精度治療に対応した放射線治療システムを2016年度より導入しています。常勤医1人、大阪大学からの非常勤医2人、専任の放射線治療技師2人、専従の看護師1人体制でがん専門看護師の協力も得て日々の診療・治療を担っています。

通常の高エネルギーX線治療を基本とし、今後は体幹部定位放射線治療などの高精度治療も当院で受けただけよう準備を進めています。

【放射線治療の対象となる疾患】

放射線治療の対象は、主にがんの患者様です。病気の進行具合やお体の状態により手術や抗がん剤など最適な治療は異なりますので、まずは主治医にご相談ください。放射線治療は、根治的に治す目的で行う強い治療から症状を改善するための比較的ゆるやかな治療までがん治療のさまざまな段階で有用です。

【放射線治療の流れ】

放射線治療が適していると判断された場合、まず当科の外来を受診していただきます。そこで放射線治療医よりあらためて適応について判断し、内容や副作用について説明いたします。その上で治療を受けるかどうか決めていただきます。

治療を受けることになった場合、準備としてまずCTを撮ります。その画像をもとに放射線をあてる範囲や角度を決定する放射線治療計画を行います。この作業では腫瘍や周囲の臓器に照射される放射線の量を計算し、副作用を減らし、かつできるだけ大きな効果が得られるように工夫しています。

CT撮影から数日後より放射線治療が始まります。多くの方で10～30回程度の治療を1日1回ずつ毎日受けることになります。1回あたりの治療時間は10～15分程度と短時間のため、抗がん剤治療を受けている方や通院が難しい方を除いて主に外来通院で行います。長期間の通院治療となるため、通院疲れや精神的な負担も無視できません。私たちは毎日お体の状態をお伺いし、少しでも不安を取り除き安心して通院していただけるよう心掛けています。

当院は、地域医療の拠点病院として近隣の病院や診療所との連携を進めております。受診の際は、かかりつけ医にご相談ください。

市民公開講座

11月21日(木) 午後1時30分	総合内科主任医員・中尾真一郎先生 「《ACPとは》自分らしく生きるために～大切な人に伝えたいこと～」	東館2階 講堂
12月18日(水) 午後1時30分	耳鼻いんこう科部長・識名崇先生 「つらい慢性副鼻腔炎～知って得する最新治療～」	東館2階 講堂

ひまわりサロン

11月21日(木) 午後2時30分	がん性疼痛看護認定看護師・音地真理 「自分の将来の医療や過ごし方を考えてみませんか ～自分らしく生きるために～」	東館2階 会議室3
----------------------	--	--------------

当院は、信頼の医療に向けて、患者様により良い医療を受けていただけるように日夜努力を重ねています。「患者様の個人情報」につきましても適切に保護し管理することが非常に重要であると考えています。そのため当院では、個人情報保護方針を定め確実な履行に努めています。

詳しくは、当院のホームページ「個人情報保護方針」をご覧ください。

おおさか依存症 土日ホットライン

11月10日(日)～16日(土)はアルコール関連問題啓発週間です。
時 土・日曜日午後1時～5時
内 アルコール・薬物・ギャンブル依存症に関する電話相談
問 府地域保健課 ☎0570・091・6969、JUNOのオアシスHP <http://kokoro-osaka.jp/>

池田保健所

満寿美町3・19 ☎751・2990
 開庁時間 午前9時～午後5時45分、休日(土・日・祝日) 祝日 ※申し込みは電話で同所。

骨髄バンクドナー登録 (要申し込み)

白血病や再生不良性貧血などの病気は、骨髄移植や末梢血幹細胞移植という治療法で治すことができるようになりました。一人でも多くのドナーが必要です。皆さまの登録をお待ちしています。

時 11月5・12日(火)午前11時～正午 ※なお、阪急グランドビル25階献血ルーム ☎0120・376・759では、午

前10時～午後6時にドナー登録ができます。日本骨髄バンク ☎03・5280・1789
HP <http://www.jmdp.or.jp/>
 でも受け付けます。

HIV/エイズ・梅毒(血液)、 クラミジア(尿)検査

時 11月5・12日(火)午後1時30分～2時30分 **¥** 梅毒、クラミジア検査は有料(エイズ検査と同時に受ければ無料) ※匿名可。

B・C型肝炎ウイルス検査 (要申込み)

時 11月5・12日(火)午後2時30分～3時 **対** 府内在住の20～39歳の未受診者。ただし、40歳以上の検査を受ける機会のない方は可

水質検査・検便

時 11月の火曜日午前9時30分～11時30分 **¥** 有料 ※検査容器などの受け取りのため、事前に来所してください。

こころの健康相談 (要予約)

事前予約が必要です。詳細はお問い合わせください。

受動喫煙防止

◎常時禁煙の店を募集

池田市禁煙推進ネットワークでは、毎年5月31日の世界禁煙デー周辺の日程で、阪急石橋阪大前駅近辺の協力飲食店で午後6時～9時に店内を全面禁煙にするイベント「世界禁煙デー in いしばし」を開催しています。令和2年度に向け、協力飲食店、常時禁煙の店を市内全域に広げて募集します。

申 電話で健康増進課 ☎754・6039

◎大阪府受動喫煙防止条例

府では、令和元年3月に大阪府受動喫煙防止条例を公布しました。改正健康増進法に、府独自の取り組みを上乗せした内容となっており、望まない受動喫煙が生じないよう工夫されています。

万博開催の令和7年4月には、客席面積が30m²を超える飲食店は、原則屋内禁煙となります(罰則あり)。ただし、喫煙専用室および加熱式たばこ専用室の設置は可。喫煙室設置の整備費には助成制度あり)。

問 大阪府受動喫煙防止対策相談ダイヤル ☎06・6944・8224

スポーツ

スポーツフェスタ(インドア)

時 11月17日(日)午後1時～4時
場 五月山体育館 **内** 野球、ボクシング、ヒップホップダンス、アメリカンフットボール、フライングフットボール **対** 市内在住・在学の小学生 **持** 動きやすい服装、上履き、飲み物 **申** 全日本こどもスポーツ連盟 ☎090・8791・8656 **問** 生涯学習推進課 ☎

市民スポーツのついで

754・6480
時 11月19日(火)午前9時15分～正午 **場** 五月山体育館 **内** リズム体操演技・太極拳・健康体操 **対** 市民と市内在勤の方(保育あり) **持** 動きやすい服装、上履き、飲み物 **申** 11月10日(日)までに電話で荒井 ☎752・2457 **問** 生涯学習推進課 ☎754・6480

募集

催し

税金・保険年金

産業・仕事

環境・安全

相談その他

福祉

高齢者

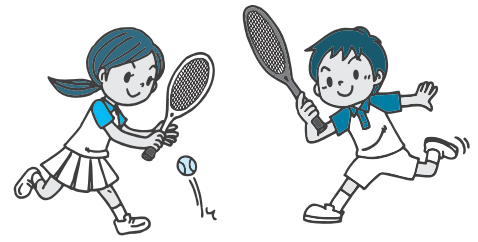
健康

スポーツ

子育て

夫婦池公園テニスコート

冬期 テニス教室



問 同所 ☎751・1400

ジュニアⅠ・Ⅱ教室は抽選申し込み後、定員を超えた場合抽選を行います。当選した方のみ、11月7日(休)～9日(土)に受講料を持って本申し込みをしてください。電話・代理での申し込みはできません。

教室名	日程(全10回)	定員	受講料 保険料 200円込	申込開始日時
初心・初級	12/23～3/2 月曜日 9:15～10:45	20人	各12,200円	11/2(土) 9:00～ 先着順
	12/18～3/4 水曜日 9:15～10:45	30人		
初心・初級ナイター	12/23～3/2 月曜日 19:15～20:45	30人	各13,200円	
	12/12～2/27 木曜日 19:15～20:45	10人		
初級Ⅰ・Ⅱ	12/23～3/2 月曜日 11:15～12:45	10人	各12,200円	
	12/17～3/3 火曜日 9:15～10:45	30人		
	12/18～3/4 水曜日 11:15～12:45	10人		
	12/18～3/4 水曜日 17:15～18:45	10人		
	12/13～2/28 金曜日 9:15～10:45	10人		
初級Ⅰ・Ⅱナイター	12/17～3/3 火曜日 19:15～20:45	20人	13,200円	
ステップアップ	12/17～3/3 火曜日 11:15～12:45	10人	各12,200円	
	12/12～2/27 木曜日 9:15～10:45	20人		
	12/12～2/27 木曜日 17:15～18:45	10人		
	12/13～2/28 金曜日 11:15～12:45	10人		
ステップアップナイター	12/13～2/28 金曜日 19:15～20:45	20人	13,200円	
中級	12/17～3/3 火曜日 11:15～12:45	各6人	各15,200円	
	12/18～3/4 水曜日 11:15～12:45			
	12/13～2/28 金曜日 11:15～12:45			
中級ナイター	12/18～3/4 水曜日 19:15～20:45	18人	16,200円	
中学生ナイター	12/12～2/27 木曜日 19:15～20:45	10人	13,200円	
ジュニアⅠ	12/23～3/2 月曜日 16:00～17:00	各20人	各7,200円	11/2(土)～4(休) 抽選申し込み 11/7(木)～9(土) 本申し込み
	12/18～3/4 水曜日 16:00～17:00			
	12/12～2/27 木曜日 16:00～17:00			
	12/13～2/28 金曜日 16:00～17:00			
ジュニアⅡ	12/23～3/2 月曜日 17:00～18:30	各20人	各10,200円	
	12/18～3/4 水曜日 17:00～18:30			
	12/12～2/27 木曜日 17:00～18:30			
	12/13～2/28 金曜日 17:00～18:30			
ポイントレッスン	希望曜日・時間帯 3～5人から(1回2時間・1人2,000円)			

※ジュニアⅠは小学1～3年生、ジュニアⅡは小学4～6年生が対象です。

ジュニア各教室は6人、中級各教室は4人、その他の各教室については5人に満たない場合は未開催。



図書館

池田市呉服町1-1サン
シティ池田3階 ☎75
1・25008
開館時間 11月～土曜日午
前10時～午後8時、日曜日、
祝・休日・午前10時～午後
6時、休館日は第3水曜日

おはなしのへや

時 11月9日(土)午前11時～11
時30分 内 お手玉人形「さる
が一匹やってきた」など 講
おはなし飛行船

おやこアートタイム 芸術の秋!みんな画伯

時 11月13日(水)午前10時40分
～正午 内 お絵かき、葉っぱ
のアート 対 1歳以上の未就
学児と保護者 講 NPO法
人ライフスキル研究所 定 12
組 ¥子ども1人300円
申 11月3日(祝)午前10時から直
接または電話で同館

乳幼児のための 絵本紹介の会ぶっか

時 11月14日(木)午前11時～11
時30分 内 「ねずみ」をテ
マにした絵本紹介 講 おはな
しボランティアぶくぶく

おはなし飛行船

時 11月16日(土)午前11時～11
時30分 内 おはなし「お月さ
まの話」など 講 おはなし飛
行船

歯医者さんの 子育て応援講座第1回

時 11月26日(火)午前11時30分
～正午 内 「実は、シンプ
ル!むし歯予防」 対 3歳以
下の子どもと保護者 講 こい
し・こども矯正歯科の歯科衛
生士

幼児向けおはなし会 ぶくたんのおはな

時 11月28日(木)午前11時～11
時30分 内 パネルシアター
「マリーのうちへ」など 講
おはなしボランティアぶくぶ
く



石橋プラザ

石橋2-1-1 ☎76
0・2383
開館時間 11月午前10時～午
後8時(土・日曜日、祝・
休日は午後6時まで)、休
館日は第1水曜日

プラザおはなし会

時 11月8日(金)午前11時～11
時20分 内 「いろいろどんな
いろ?」をテーマにした絵本
の読み聞かせ 対 乳幼児とそ
の保護者 ※おはなし会終了
後「子育てのちよつといいお
はなし」があります。

保健福祉 総合センター

城南3-1-40
開館時間 11月午前9時～午
後9時、休館日は第2土曜
日 ※健康増進課は保健
福祉総合センター2階。

双子のひろば

時 11月8日(金)午前10時～11
時30分 内 親子の交流など
対 双子・みつこ(多胎児)の未

就学児と保護者や妊婦 問 子
育て支援課 ☎754・652
5

フルーツバスケット (外国人親子支援)

時 11月15日(金)午前10時～11
時30分 内 親子の交流など
対 保護者のどちらかが外国の
方と未就学児 問 子育て支援
課 ☎754・65255

「1歳の誕生日」 いちごパーティー

時 ①11月22日(金)午前10時～
11時 ②11月30日(土)午前11時～
正午 対 11月に1歳を迎える
子どもと保護者 持 誕生日に
届く「いちご通信」 問 子育
て支援課 ☎754・65255
※②は水月児童文化センター
で実施。



募 集

催 し

税金・保険年金

産業・仕事

環境・安全

相談その他

福 祉

高 齢 者

健 康

ス ポー ツ

子 育 て

わくわくキッズフックینگ

時 12月17日(火)・18日(水)午前11時～午後0時30分 **内** いけだ地域栄養士会葉菜の会による簡単な調理体験(アレルギード対応なし) **対** 2～4歳児と保護者 **定** 各10組 **¥** 500円 **申** 11月6日(水)午前9時から電話で健康増進課 ☎ 754・6034

ノーバディズ パーフェクト・プログラム 「完璧な親なんていない！」

時 令和2年1月18・25日(土)、2月1・15・22・29日(土)、3月7・21日(土)午前9時45分～11時45分 **内** 子育ての悩みや関心事をグループで話し合いながら、自分にあった子育てを見つめるカナダ生まれの親支援プログラム **対** 1歳～就学前児の母親 **定** 12組 **¥** 1944円(テキスト代) **申** 11月1日(金)から直接または電話で子育て支援課 ☎ 754・6525 ※一時保育あり。

助産師による授乳相談 (電話・来所)

時 月・木曜日午前9時～正午、午後1時～4時 **内** 授乳

Hello!

親子の絆づくりプログラム 「赤ちゃんがきた！」

時 令和2年1月9・16・23・30日(休)①午前10時～正午②午後2時～4時 **場** 市役所4階 **内** 育児の喜びや困りごと、親としての迷いなどを話し合いながら、これからの子育てに必要な知識を学ぶ参加型プログラム **対** 令和元年8月～10月生まれの第1子と母親 **定** 各15組 **¥** 1,080円(テキスト代) **申** 直接または電話で子育て支援課 ☎ 754・6525

に関する不安や悩みなどの相談 **問** 健康増進課 ☎ 754・6039 ※来所相談の場合には要予約。
保健師による電話育児相談
時 火・木曜日午前9時～正午、午後1時～4時 **内** 育児や妊産婦の健康に関する不安や悩みなどの相談 **問** 健康増進課 ☎ 754・6039

母子保健

場 保健福祉総合センター **問** 健康増進課 ☎ 754・6034

項目	内容	
母子健康手帳の交付	妊娠の届け出をしてください。母子健康手帳と妊婦健康診査受診票を渡します。交付時、保健師による面談あり(30分程度) 対 妊娠した方(医療機関などでの診断を受けた方) 持 マイナンバーの分かるもの(個人番号カードや通知カードなど)と本人確認のできるもの(運転免許証やパスポートなどの顔写真入りのものは1点、健康保険証や年金手帳などの顔写真のないものは2点) 申 直接健康増進課(保健福祉総合センター内) ※妊娠届出書は市ホームページからダウンロード可。妊娠の届け出は早めにしてください。	
マタニティクラス	第1回	時 11月28日(水)午後1時30分～3時30分(受け付けは午後1時10分から) 内 歯科医師による歯の健康の話と希望者はお口のチェック。栄養士による妊娠中の食事の話 対 妊娠初期～中期ごろの妊婦とその夫など ¥ 250円(テキスト代、初回参加時) 持 母子健康手帳、筆記用具
	第2回	時 12月12日(水)午後1時30分～3時30分(受け付けは午後1時10分から) 内 助産師による出産準備の話、妊婦体操 対 妊娠中期～後期ごろの妊婦とその夫など
	第3回	時 11月7日(水)午後1時30分～3時30分(受け付けは午後1時10分から) 内 保健師による赤ちゃんの保育の話、沐浴実習
父親準備教室	時 11月17日(日)午後1時30分～3時30分(受け付けは午後1時15分～1時30分) 内 妊婦疑似体験や赤ちゃんのお風呂の体験実習、DVD上映など 定 24組 申 11月5日(火)～8日(金)午前9時から電話で同課 対 妊婦(初産)とその夫 持 母子健康手帳、筆記用具	
あなたの疑問に答えます! 楽しく解決☆プレママ mini スクール	時 11月21日(水)午後1時30分～3時(受け付けは午後1時20分から) 内 助産師や保健師などへの質問や参加者同士の交流、ミニ講座、赤ちゃん人形での育児体験など 対 妊婦とその夫など	
ひよこ育児相談会	時 11月21・28日(水)午後1時30分～3時 内 助産師によるミニ講話や体重測定、交流会など 対 令和元年8月～10月生まれの乳児と保護者 定 15組(月に1回参加可) 持 母子健康手帳、バスタオル 申 11月5日(火)～12日(水)午前9時から電話で同課	
離乳食講習会	ごっくん期 時 11月15日(金)(受け付けは午後1時15分～1時30分) 内 離乳食の進め方と、生後5カ月～8カ月頃の離乳食の試食会 持 母子健康手帳、筆記用具	
幼児のフッ素塗布(登録制)	時 11月6・13日(水)(受け付けは午後2時～3時30分) 内 歯の検診、ブラッシング指導など 対 1～7歳の誕生日までの幼児。あらかじめよい歯の教室の受講が必要 ¥ 500円(免除制度あり) ◎よい歯の教室 時 11月6・13日(水)(受け付けは午後0時35分～0時45分)	
4か月児健診	時 11月11日(月)・27日(水) 対 令和元年7月生まれの乳児	
1歳6カ月児健診	時 11月18・25日(月) 対 平成30年4月生まれの幼児	
2歳6カ月児歯科健診	時 11月20日(水) 対 平成29年4月生まれの幼児	
3歳6カ月児健診	時 11月8・22日(金) 対 平成28年4月生まれの幼児	
B C G 予防接種	時 11月26日(火)、12月3日(火) 対 令和元年6月生まれの乳児(1歳未満まで接種可能)	

* 健診・BCG 予防接種は個人通知あり。

わたぼうし

☎ FAX 761・6777
 開館時間 11月～金曜日午前10時～午後4時(祝・休日は除く、木曜日は午後3時まで)

なかよしひろば

時 月～金曜日午前10時～午後4時(木曜日は午後3時まで)
対 未就学児と保護者

誕生会と身体計測

時 11月12日(火)午前11時～11時40分
場 石橋南小学校

赤ちゃんのびのび

時 11月13日(水)午後1時～3時
場 石橋会館 **内** 離乳食について **対** 平成30年4月以降に生まれた第1子と保護者

土曜日開放Day

時 11月16日(土)午前10時～11時30分 **場** なかよしこども園
講 ファザリング・ジャパン 関西・篠田厚志 **内** おやこ工作あそびと夫婦のコミュニケーションワークショップ

ホップくん

☎ FAX 753・7999
 開館時間 11月～金曜日午前10時～午後4時(祝・休日は除く、木曜日は午後3時まで)

ふるえホップ①

時 11月6日(水)午前10時30分～正午
場 伏尾台コミュニティプラザ

合同ホップ②③

時 11月5日(火)午前10時30分～正午(雨天中止) **内** 久安寺散策 ※現地集合・解散。

手作り講習会

時 11月14日(水)午前10時30分～11時30分 **内** 輪ゴムで動くおもちゃ作り **講** ぴよぴよ

子育て支援講習会

時 11月27日(水)午前10時30分～11時30分 **内** 子どもと楽しむお片付け **講** 整理収納アドバイザー **定** 10組 **申** 直接または電話で同所
 ※対象は全て「未就学児と保護者」です。

もりもりKIDS

☎ FAX 752・2211
 開館時間 11月～土曜日午前10時～午後4時(祝・休日は除く、木曜日は午後3時まで)

赤ちゃんタイム

対象	とき(11月)
6カ月までの子どもと保護者	6日(水) 午前10時、午後2時
7カ月以上の0歳児と保護者	13日(水) 午前10時、午後2時

11月生まれの誕生会

時 11月①8日(金)午前10時30分②11日(月)午前10時30分
対 ①平成28・29年生まれ②平成30年生まれ **定** 各10組 **申** 直接または電話で同所

講座

「知っておきたいお金の話」
 時 11月22日(金)午前10時15分～11時15分 **内** 子育て世代の働き方 **講** 近畿財務局財務広報相談室 **定** 10組 **申** 直接または電話で同所 ※要予約。必ずお申し込みください。

くるぼん

☎ FAX 754・6006
 開館時間 11月～木曜日午前10時～午後4時(祝・休日は除く)

ベビーサイン体験教室

時 11月5日(火)午前10時30分～11時30分 **対** 4カ月～1歳半の子どもと保護者 **定** 15組 **講** 真崎あやこ **申** 直接または電話で同所

お子様の足型で

アニマルアートをしよう

時 11月14日(水)午前10時30分、午後1時30分 **定** 各10組 **¥** 110円 **講** 黒田久美子 **申** 11月7日(水)から直接または電話で同所

パパとママとお子さんのためのヴァイオリン演奏会

時 11月17日(日)午前11時～11時30分 **講** 草野愛希 **対** 未就学児と保護者

11月生まれの誕生会

時 11月19日(火)午前11時～11時30分 **対** 未就学児と保護者

各施設の所在地

わたぼうし

場 〒563-0032 石橋4-6-1 なかよしこども園内



ホップくん

場 〒563-0015 古江町4 古江保育所内



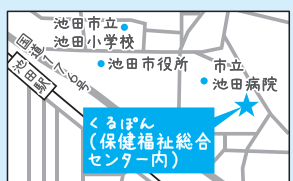
もりもりKIDS

場 〒563-0025 城南3-1-15 C-101 ザ・ライオンズ池田内



くるぼん

場 〒563-0025 城南3-1-40 保健福祉総合センター内



費用など明記されていないものは無料。申し込み日の表記がないものは11月5日(火)から。休館・休業日にご注意ください。

水月児童文化センター

場 鉢塚3-6-1 ☎761・9233
 開館時間=午前9時~午後7時(午後5時以降は13歳以上)、
 休館日は月・火曜日、祝日
 ※催しの申込開始日は11月2日(土)から。

[一覧はこちら→](#)



項 目		内 容
乳児・幼児	リトミック♪キャンディメロディ	時 11月14日(休)①午前10時30分②午前11時15分 対 ①満1歳児の親子②満2歳児~未就学児の親子 定 各15組 ¥300円
	ベビーマッサージ&ミニ交流会	時 11月14・28日(休)午後1時30分 対 生後3~12カ月以下の親子、妊娠中の方 定 15組 ¥300円
	親子ヨガ	時 11月21日(休)午前10時30分 対 生後4カ月~未就学児の親子 定 10組 ¥300円
親子	親子で楽しむヴァイオリン演奏会	時 12月1日(日)午前11時~11時40分 内 子育て中のパパ、ママ向けの演奏会 対 未就学児の親子
幼児以上	手芸サークル	時 11月17日(日)午前10時30分 内 クリスマスオーナメント 対 4歳~小学生(小学生未満は保護者同伴) 定 10人
	フラワーアレンジメント	時 12月1日(日)午前10時30分 対 3歳~小学生(小学生未満は保護者同伴) 定 10組 ¥500円
	おもちゃ病院	時 11月10日(日)①午前9時30分②10時~11時③11時~正午 内 ①おもちゃを持ち込みしていただける方②③先生と一緒におもちゃを直す 定 ②③各1組
小学生	クッキング	時 ①11月2日(土)午後2時②12月7日(土)午後2時 内 ①洋風焼き春巻き②クリスマスカップケーキ 対 小学生 定 各10人 ¥100円
小学生以上	将棋大会	時 11月9日(土)午後1時 対 小学生以上 定 16人
	おもしろ科学実験教室	時 11月24日(日)午後1時30分 内 恐るべき大気のパワー~君は大気のパワーに勝てるか?~ 対 小学3年生以上 定 10人 ¥300円
子どもと大人	送って喜ばれる絵手紙講座	時 11月16日(土)午後2時 対 小学生以上 定 20人 ¥100円
大人	折紙工房~鈴風~	時 11月20日(休)午前10時 対 大人 定 10人 ¥800円
	ビーズアクセサリー教室	時 11月21日(休)午前10時 対 大人 定 10人 ¥参加費500円、材料費2,000円前後
	リラクゼーション 美文字書写教室	時 11月28日(休)午前10時 対 大人 定 9人 ¥100円
全年齢	♪パトントワリングって知ってる? ~みんな楽しくパトント体験~ (ソフトバンク地域応援社員イベント事業)	時 11月10日(日)午後1時~2時30分 内 ①演技披露・講演②体験 講 元ジュニア選手権大会1位、2位受賞者・近藤姉妹 対 小学生~高校生(経験問わず) 定 ①60人②15人

五月山児童文化センター

場 綾羽2-5-9 ☎752・6301
 開館時間=午前9時~午後5時、月・火曜日、祝日は休館
 ※催しの申込開始日は11月2日(土)から。大人向けの行事はセンターだよりに掲載。

[一覧はこちら→](#)



項 目		内 容
プラネタリウム	よちよちプラネタリウム ~おほしさまのじかん~	時 11月1・15日(金)午後1時 内 ピアノの生演奏と手作り絵本の読み聞かせ 対 乳幼児と保護者
	一般番組と幼児向け番組	時 土・日曜日①午後1時30分「流星群」②午後3時30分「今夜の星空」 ※幼児向け番組は日曜日午前11時「カシオペア座のおはなし」。
	Let's放課後プラネ☆	時 水曜日午後4時 内 気になる星座や宇宙について語り合う参加型プラネタリウム 対 小学生
自然と科学	五児文☆科学まつり☆2019	時 11月10日(日)午前10時 内 中学・高校の科学部やセンター講師と一緒に科学を楽しく体験 対 小学生以上 ※一部有料。
	星空指定席 ~屋上から星を見よう!~	時 11月17日(日)午後6時 内 秋の星座探し 講 元伏見台小学校校長・森山康浩 対 小学生以上の親子 定 30人 ¥50円
	ちびっこサイエンス	時 11月22日(金)午後4時 内 ペーパークロマトグラフィー大実験 講 京都科学読み物研究会 対 4歳から未就学児の親子
作る	里山ポートでクラフト教室	時 11月17日(日)午前10時 内 落葉を使って秋の額作り 対 4歳以上の親子 ¥100円
	伝え継ぐ木版画 ~擦り擦りやっています~	時 11月24日(日)午後1時 内 版画制作の実演と体験 講 木版画家・村田美菜子
見る	たのしい人形劇	時 11月17日(日)午後2時30分 内 人形劇とおはなしの“ふうー”の「ごろはちだいまようじん」と“うちちゃん劇場”
	親子で楽しむコンサート	時 11月24日(日)午後2時30分 内 とらねこおんがくたいによるめずらしいヴィオラダガンバとリュートの演奏「もみじ」など
遊ぶ	親子自然遊び ~さつきっこクラブ~	時 11月①1日②15日(金)午前10時30分 内 ①山歩きと工作②山歩きとお弁当 対 2歳以上の親子 定 10組 ¥50円
	おたのしみミニコンサート	時 11月15日(金)午後1時30分 内 むじかぞくによる秋の音楽とペーパーアートなど 対 未就学児の親子
	里山ポートでネイチャーあそび	時 11月30日(土)午後1時30分 内 ウッドパチンコでのあて大会 対 小学生以上 定 10人 ¥50円
文化DAY	まるやび☆でん聴いちゃおう!	時 11月2日(土)①午前11時②午後2時30分 内 ピアノ、木琴、アコーディオンの楽しいコンサート
	まっちゃんけん玉やっちゃおう!	時 11月4日(休)①午後2時②午後2時30分③午後3時30分 内 ①③けん玉ショー②けん玉体験