

市からの お知らせ

募 集

保育士(会計年度任用職員)等の登録

場 市立保育所・市立認定こども園・やまばと学園 **対** 保育士の有資格者(府実施の地域限定保育士試験資格取得者を含む) **申** 履歴書と保育士証のコピーを持って幼児保育課 ☎754・6208 ※勤務時間・日数は応相談。

市立小・中・義務教育学校介助員(会計年度任用職員)

勤 月々金曜日午前8時30分～午後3時30分 **内** 学校生活のサポート介助 **定** 若干名(書

- 申し込み日の表記のないものは、6月2日(火)から受け付け。受付時間の表記がない場合は執務時間中に限ります。休館・休業日にご注意ください。
- 講師などの敬称は省略しています。
- 定員は表記がない場合は先着順。
- 費用など明記されていないものは無料です。
※電話の際は、市外局番・電話番号などよくお確かめの上、ダイヤルしてください。

類審査・面接あり) **申** 履歴書を持って直接教職員課 ☎754・6292 ※事前に電話で履歴書の持参日をご連絡ください。



市立学校講師(会計年度任用職員)

勤 月々金曜日午前8時30分～午後5時 **対** 教員免許を持つ方 **定** 若干名 **申** 履歴書を持

6月の定例会市議会

次の日程で、いずれも午前10時から開催予定です。
問 議会事務局
☎754・6170

6月5日(金)	本会議
6月9日(火)	
6月10日(水)	委員会
6月12日(金)	
6月15日(月)	
6月24日(水)	本会議
6月25日(木)	

市営車椅子常用者向け住宅入居者

内 間取り3K(旭丘3丁目7番狭間池住宅)、家賃は収入基準による **対** 車椅子常用者(身障手帳1級か2級の同居親族がいる方で、収入基準に合う方) **定** 1戸 **申** 6月12日(金)までに障がい福祉課 ☎754・6255 ※申込多数の場合は抽選。



夏休み期間の留守家庭児童会指導員を募集します

夏休み期間(7月・8月)中の留守家庭児童会(学童保育)の指導員を募集します。特別な資格は必要ありません。

勤 午前8時～午後7時10分の間で1日4時間以上のシフト制(週4～5日)
内 小学校の児童の保育 **申** 6月30日(火)までに指定の履歴書に記入し、直接または郵送で子育て支援課(〒563-8666・住所不要) ☎754・6252 ※詳細および履歴書のダウンロードは市ホームページをご確認ください。

府介護支援専門員

時 (試験日) 10月11日(日) 6月29日(月)(消印有効)までに簡易書留で府地域福祉推進財団ケアマネ係(〒542・0012、大阪市中央区谷町7・4・15) ☎06・6763・8044 ※受験申込書は6月1日(月)から地域支援課で配布。

催し

令和3年度の教科書展示

時 7月1日(水)まで。午前9時
午後6時 場 教育センター
内 令和3年度の小・中・義務
教育学校用教科書の見本展示
問 同センター ☎751・49
71

改修工事に伴い歴史民俗資料館を休館します

収蔵庫の空調設備改修工事に伴い、6月1日(月)から令和3年1月5日(火)(予定)まで

休館します。
問 歴史民俗資料館 ☎751・3019

花菖蒲まつりの中止

令和2年度花菖蒲まつり「親と子の集い」は、新型コロナウイルス感染症拡大防止のため、中止となりました。
問 空港・観光課 ☎754・6271

石橋まつりの中止

令和2年度石橋まつりは、新型コロナウイルス感染症拡大防止のため、中止となりました。

さくらまつり写真コンテスト
市長賞に塚原由雄さん

第66回池田五月山さくらまつり写真コンテストに48点の作品が寄せられました。審査の結果、入選作品は次の方々に決まりました。(敬称略)



〈池田市長賞〉
..... 塚原由雄

- 〈池田商工会議所会頭賞〉..... 柳原薫彦
 - 〈池田市民カーニバルいけだ・いらっしやい祭振興会特別賞〉..... 太田省三
 - 〈池田市観光協会会長賞〉..... 前川敏夫
 - 〈(一財) いけだ市民文化振興財団会長賞〉
..... 常藤光一
 - 〈(公財) 関西・大阪21世紀協会賞〉
..... 牛島俊彦
- 問 空港・観光課 ☎754・6244

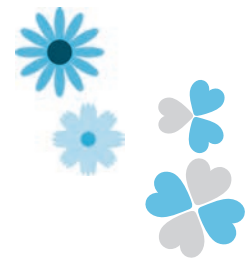
移動図書館「さつき号」

移動図書館「さつき号」の巡回日程(6月)については、巡回日を変更することがあります。図書館ホームページをご覧ください。どうか、図書館にお問い合わせください。

図書館

呉服町1・1サンシティ池田3階 ☎751・2508
開館時間 午前10時〜午後8時(日曜日、祝・休日は午後6時まで) 休館日は毎月第3水曜日、蔵書点検期間
※新型コロナウイルス感染症拡大防止のため、図書館行事・まち角の図書館の回収は中止します。

した。
問 空港・観光課 ☎754・6271



石橋プラザ

石橋2・1・1 ☎760・2383
開館時間 午前10時〜午後8時(土・日曜日、祝・休日は午後6時まで)、休館日は第1水曜日 ※駐輪スペースが狭いため、来館時は公共交通機関のご利用をお願いします。

スマホ体験教室

時 7月1日(水)午後2時〜4時
内 iPhoneを使ってスマホの基本的な操作を体験
スマホを持っていない方 講 対
ソフトバンク(株)スマホアドバイザー 定15人 申6月6日(土)午前10時から直接または電話で同館



募集

催し

税金・保険年金

産業・仕事

環境・安全

相談・その他

福祉

高齢者

健康

スポーツ

子育て

中央公民館

菅原町1-1 ☎754・6299
 開館時間 午前9時～午後5時(日曜日、祝・休日は午後5時まで。ただし、受付時間は午後5時まで)、休館日は第1火曜日

池田市美術展 中止のお知らせ

今年の池田市美術展は、新型コロナウイルス感染症拡大防止のため中止となりました。

市民企画講座の募集

市民が企画する講座を募集します。選考の結果、採用となった企画は「市民企画講座」として実施します。

対市民と市内通勤の方、またはこれらの方がメンバーとなっているグループ(ただし、受講対象者はそのグループに属さない方に限る) **申**同館にある応募用紙に必要事項を記入し、6月13日(土)午後5時までに郵送またはファクスで同館 **FAX** 751・0988 ※用紙は市ホームページからもダウンロード可。



ふらっとイケダ

古江町523-1 ☎752・6395
 開館時間 午前9時～午後5時、休館日は土・日曜日、祝・休日 ※貸し部屋は利用日の2カ月前から受け付けします。会議室や図書資料室は学習室として開放。上靴、飲み物、タオルは持参してください。Wi-Fi利用可。

「ふらっとイケダ」健康相談

時 6月10日(水)午後2時～3時
内 医師による健康相談

クチトレ講座

時 6月12・26日(金)午前10時～11時 **内** 呼吸法や言葉遊びで誤らん防止や脳の活性化を図る

「近所お誘い講座

時 6月19日(金)午前10時～11時
内 卓球講座 **講** 池田市卓球協会



脳トレ体操

時 6月24日(水)午後1時30分～2時30分

養生太極拳教室・前期

時 月曜日午前10時～11時30分
 ※午前11時～11時30分はステップアップコース。

高齢者カラオケ交流会

時 水曜日午前10時～正午

リズム&ストレッチ体操

時 木曜日午前10時～11時



国際交流センター

城南3-1-40 ☎735・7508 **in** 20151101@gmail.com
 開館時間 午前9時～午後5時、休館日は日曜日、第2土曜日 ※洋書(英語、ドイツ語)、絵本(日本語)の貸し出しを行っています。

1-MCこぼれサロン

時 木曜日午前10時～11時30分

(祝日は除く) **内** ボランティアと日本語を通して交流しながら学ぶ **対** 外国人市民で日本語を学習したい方 ※保育あり。

TBY To Be Yourself

外国にルーツを持つ 子どもの居場所事業

時 土曜日午前10時～11時40分 (祝・休日は除く) **内** 日本語の勉強や宿題をサポート、遊びの場を提供 **対** 外国にルーツを持つ小・中学生

外国人相談窓口

時 毎日(英語、火曜日午前9時～正午(中国語)、祝・休日は除く) **内** ネイティブの相談員が対応。その他の言語は、翻訳機対応 **対** 外国人市民



緑のセンター

五月丘5・2・5 ☎752・7082
 開館時間 午前9時～午後5時、休館日は火曜日 ※各教室は事前申し込みが必要(先着順)。同センターのギャラリーは緑に関する展示に利用できます。緑の相談は水・金・土曜日午後1時～4時。

池田自然観察会

時 6月21日(日)午前10時～正午、緑のセンター集合・解散(雨天中止) 内 五月山自然観察インスタラクターと五月山

第12回花の絵はがきコンテスト作品募集

内 花の絵(はがき大のサイズ、技法は自由)
 申 7月15日(水) (必着)までに、氏名・年齢・住所・電話番号・花の名前を書いて郵送または、持参で緑のセンター(〒563-0029五月丘5-2-5 ☎752・7082)
 ※応募作品は7月30日(木)～8月17日(月)、同センターで展示。また、入選者には8月2日(日)の表彰式で記念品を贈呈。

のキノコや虫たちの観察 300円 持水筒、帽子、タオル ※小学生未満は保護者同伴。

エコミュージアム

菅原町1-1 ☎752・7711 info@keat-ecomuseum.org
 開館時間 午前10時～午後6時(日曜日・祝日は午前10時～午後5時)、休館日は第1・3火曜日、年末年始

リユースと食のマルシェ

時 6月21日(日)午前11時～午後3時 場 池田駅前公園および館内 内 リユース品の販売、近隣野菜の販売や料理提供など

フードドライブやります
 ～眠っている食品を役立てよう～

時 6月21日(日)午前11時～午後3時 場 池田駅前公園 内 家庭で余っている食品を持ち寄り、市内の「こども食堂」や「おとな食堂」などで活用 対 消費・賞味期限が令和2年7月21日以降の未開封の米、乾麺、缶詰、レトルト・インスタント食品、菓子、調味料など ※消費・賞味期限が明記

されていない食品、生鮮食品、アルコール、開封したものは引き取り不可。

企画展示「和の文化展」

時 6月28日(日)午後5時まで 場 中央公民館 内 和服を活用したリメイク品やアップサイクルしたアート作品の展示。一部販売あり

リユース品の寄付

時 水・日曜日 内 使用可能なかばん・衣類(和服と和装小物含む)・食器(箱入りで揃っているもののみ)

近郊で採れた野菜の販売

時 ①水曜日②金曜日③6月18日(木)④午前10時～午後4時⑤午前11時～午後6時 内 ①細河の新鮮野菜②菜の花③プロジェクトみのおの無農薬・無化学肥料栽培野菜④豊能町牧・里山野菜 ※完売次第終了。



カルチャープラザ

天神1-9-3 ☎762・7777
 開館時間 午前9時～午後9時 ※アゼリアカルチャーカレッジの申し込みは☎761・0660。

アゼリアカルチャーカレッジ(一)体験講座

●おもしろい画像講座
 時 6月16日(火)午後1時30分～3時 ¥2750円
 ●ルルべちゃん認定講師コース
 時 6月18日(木)午前10時～午後2時 ¥2万6400円
 ●ブルーデコでアクセサリーを作ろう
 時 6月21日(日)午前10時～11時30分 ¥3150円

●弁護士と行く裁判傍聴
 時 7月2日(木)午後1時～4時 ¥2200円



募集

催し

税金・保険年金

産業・仕事

環境・安全

相談・その他

福祉

高齢者

健康

スポーツ

子育て

税金・保険年金

納税は口座振替で

市税(市・府民税、固定資産税・都市計画税、軽自動車税(種別割)の口座振替の依頼は、納税通知書記載の金融機関で受け付けています。
申 口座振替依頼書、納税通知書、預貯金通帳、通帳届出印

を持って金融機関 **問** 納税課
 ☎754・6225

令和2年度市・府民税 所得証明書や課税・非課税 証明書の発行

時 6月1日(月)から **問** 課税課
 ☎754・6222 ※マイナンバーカードによるコンビニ交付は6月2日(火)から可能です。

新型コロナウイルスの影響により納税が困難な方へ 徴収猶予の特例制度

新型コロナウイルスの影響により、一時所得を除く収入に相当の減少があった方(個人・法人)は、申請により1年間、市税の徴収の猶予を受けることができます。

特例制度では担保の提供は不要で、延滞金もかかりません。猶予期間内途中での納付や分割納付など、計画的な納付も可能です。

内 令和2年2月1日～3年1月31日に納期限が到来する市・府民税、法人市民税、固定資産税・都市計画税、軽自動車税(種別割)、市たばこ税、入湯税(ただし、未納のものに限る) **対** 同感染症の影響により、令和2年2月以降の期間(1カ月以上)に、一時所得を除く収入が前年同時期に比べて約20%以上減少していること。かつ一時的に納付が困難なこと(困難の判断は、今後半年間の資金を考慮に入れるなど、申請者の状況に配慮し適切に対応します) **申** 6月30日(火)、または各納期限のどちらか遅い日までに申請が必要。ただし、同感染症に罹患した方など、やむを得ない理由がある場合は、例外的に受け付けます。申請書と、収入や現預金の状況が分かる資料を添付し納税課 ☎754・6225 資料の提出が難しい場合は口頭でお尋ねします。申請書類は、市ホームページからダウンロード可。

市・府民税納税通知書の送付

令和2年度市・府民税納税通知書を6月上旬に送付します。市・府民税を特別徴収(給与から天引き)されている方、非課税の方は送付対象外です。対象の方で通知書が届かない場合は、課税課にお問い合わせください。
問 課税 ☎754・6222

※給与からの特別徴収による税額通知書は、勤務先にすでに発送しています。3月17日以降に市・府民税申告書や所得税の確定申告書を提出された場合は、申告内容が反映されない場合があります。この場合、課税または税額変更などの処理を行った後、納税通知書でお知らせします。



市・府民税第1期分の納税

時 納期限 6月30日(火) **場** 納付場所 金融機関、市役所1階の銀行窓口、コンビニ、PAYBアプリ **問** 納税課 ☎754・6225 ※納税通知書が届かない場合は課税課 ☎754・6222にお問い合わせください。



国民健康保険料算定のため 所得申告を

令和2年度の保険料算定のため対象者に所得申告書を送付しますので、必ず提出してください。所得金額に応じて保険料の軽減判定を行うため、所得がない場合も必ず申告書の提出が必要です。

対 2019年中の所得が未申告の方 **持** 2019年中の所得が分かるもの、印鑑 **申** 国民健康保険窓口 **問** 国保・年金課 ☎754・6253

コンビニで各種証明書を交付

マイナンバーカードを使ってコンビニと伏尾台コミュニティプラザ内で、各種証明書が下表のとおり取得できます。また、6月2日(火)より、個人住民税の税関係の証明書につき、令和2年度と平成31年度の2年度分が取得できます(窓口での交付開始日と異なります)。**場** マルチコピー機の設置されている全国のコンビニ **持** マイナンバーカード(個人番号カード) ※暗証番号(4桁)が必要。

種類	取得可能時間	手数料
住民票の写し	午前6時30分～午後11時	300円
印鑑登録証明書		
戸籍全部・個人事項証明書	午前9時～午後5時15分 (平日のみ)	450円
戸籍の附票の写し		

問 総合窓口課 ☎754・6243

種類	取得可能時間	手数料
個人住民税 課税・非課税証明書 所得証明書 納税証明書	午前6時30分～午後11時	300円

問 課税課 ☎754・6222 (納税証明書は納税課 ☎754・6225)

※保守点検日(5月31日(日)、6月1日(月))は利用できません。※コンビニ交付では、印鑑登録証での印鑑登録証明書の発行はできません。※戸籍全部・個人事項証明書、戸籍の附票の写しは本市に本籍地がある方に限ります。※伏尾台コミュニティプラザでの交付は午前10時～午後6時(休館日を除く、戸籍は上記の時間)。**※**税関係の証明は本市に課税情報がない場合は発行できません。※納付後、納税証明書に反映されるまで最大3週間かかります。

国民健康保険料 障がい者の減免申請

課税状況や所得、障がいの等級によって保険料が減額される場合があります。令和元年度中に申請をした世帯に申請書を送付しますので6月25日(木)までに申請してください。**対** 国民健康保険の世帯主(納付義務者)が身体障がい者手帳、障がい者手帳、または療育手帳の交付を受けている世帯 **持** 身体障がい者手帳、障がい者手帳または療育手帳、印鑑 **申** 国民健康保険窓口 問 国保・年金課 ☎754・6253 ※毎年申請が必要です。

国民年金のメリット ◎ 終身保障されます

老齢年金は受け始めてから亡くなるまで、生涯にわたって受け取ることが出来ます。**◎ 不測の事態にも備えています** 保険料をきちんと納めていけば、老後だけでなく、事故や病気などで障がいが残った場合、障がい基礎年金が受けられます。また、一家の収入を支えている方が亡くなったとき、残された配偶者や子どもは遺族基礎年金を受けられます。(保険料納付など、いずれも一定の要件あり)。

◎ 税制上の優遇があります 納めた保険料は、全額が社会保険料控除の対象になります。**◎ ほかの公的年金と通算できます** 老齢基礎年金は10年以上で受給権が発生し、加入期間40年の納付で満額となります。厚生年金や共済組合への加入期間がある場合、それらの期間も通算されます。**◎ 基礎年金額の一部は国が負担します** 国民年金は、国が責任をもちて運営する制度です。受け取る年金額の一部は国が負担しています。問 国保・年金課 ☎754・6

395

産業・仕事

民間建築物のアスベスト 対策工事などへの補助

鉄骨造などの建築物の耐火被覆材として吹き付けられているアスベストから健康被害を予防するため、対策工事などを実施する方に費用の一部を補助します。**対** 多数の方が利用する、露出した吹き付けアスベストが施工されている(恐れのある)民間建築物 **¥** (分析調査) 25万円以内(除去工事) 工事費用の50%以内で最大100万円 **問** 審査指導課 ☎754・6339 ※アスベストは、建築材料などに広く利用されていますが、そこにあることが直ちに問題ということではなく、飛び散ったアスベスト



を吸い込むことが問題です。

不法就労・不法滞在の防止

6月は外国人労働者問題啓発月間です。外国人の方を雇用するときは必ず在留カードを見て「就労制限の有無」を確認してください。**問** 池田警察署 ☎753・1234

環境・安全

市民朝市

時 6月7日(日)午前9時～11時30分(雨天時は14日(日)) **場** 池田駅前公園 **内** 手作り品、日用品など **問** 池田の市民朝市実行委員会(環境政策課内) ☎754・6240 ※出店者募集中。状況によりやむを得ず中止となる場合があります。



万一の浸水被害に備えて「土のうステーション」のご利用を

本市では、大雨や台風に向けて土のうステーションを設置しています(下表参照)。土のうの重さは、1袋15～20kgです。水害への備えとして、必要な分をお持ち帰りください(原則として1人10袋まで)。なお、土のうを運ぶための車などは、各自で用意してください。また、土のうの配布も行っています。希望される方は土木管理課にご連絡ください。

土のうステーション設置場所一覧

設置場所	住所	設置場所	住所
市役所駐車場	城南1-1-1	早苗の森会館	神田4-7-2
木部会館	木部町136	光明公園	城南3-5-3
水月公園	鉢塚3-6-1	石橋小学校正門前	井口堂3-3-30
姫室・室町会館	姫室町3-1	石橋駅前公園	石橋1-15

※土のうの回収は行いません。設置場所の地図は、市ホームページでご覧ください。

問 土木管理課 ☎754・6270

危険物安全週間が始まります

6月7日(日)～13日(土)は、「訓練で確かな信頼 積み重ね」を全国統一標語に掲げた「令和2年度危険物安全週間」です。

身の周りにおける危険物で

は、ガソリンや灯油などがあります。特にガソリンは、引火点が低く揮発性も高いため、とても危険です。

その他、消毒用アルコール、塗料、化粧品、漂白剤、花火などにも危険物が含まれています。ご家庭で危険物を取り扱う場合、次の事項に注意し

てください。

- ・子どもの手の届くところに置かない
- ・定期的に換気する
- ・危険物の使用中は火気厳禁
- ・高温になる場所には置かない

問 消防本部予防課 ☎754・3511

訓練です!!防災無線のサイレンを鳴らします

防災行政無線を次の日程で市内全域に一斉鳴動させる訓練を実施します。

出水期や台風の到来を前に、避難場所の確認や防災に対する安全対策など、いま一度考えてみましょう。

時 6月7日(日)正午 問 危機管理課 ☎754・6263

相談・その他

マイナンバーカード 休日開庁で受け取り

同カード申請後、約2～3カ月後に市から交付通知書(はがき)を封書で送付しています。同通知書に記載された期日までに受け取りができた方も、同カードの受け

取りが可能です。

持ち物など詳細は「交付通知書」と「個人番号カードお渡しのご案内」をご覧ください。

時 6月14日(日)午前9時～正午
場 総合窓口課 問 同課 ☎754・6243

6月23日(火)～29日(月)は男女共同参画週間です

男女が性別にかかわらず、その個性と能力を十分に発揮することができる社会の実現に向け、さまざまな取り組みが行われます。今年のキヤッチフレーズは「そっか。いい人生は、いい時間の使い方なんだ。」「ワクワク・ライフ・バランス」です。この期間にあわせ、6月15日(月)～29日(月)に市役所1階ロビーで、男女共同参画についての啓発展示を行います。

問 ☎754・6231



法律・労働・その他相談

法律相談	時 火曜日午後1時～4時30分(1人30分以内) 内 離婚や金銭トラブルなど民事上の問題。相談員は大阪弁護士会所属弁護士 定 7人 申 実施日前日の午前9時から電話で市政相談課 ※同種の相談は1回限り。同一の方による相談は月1回限り。	
司法書士相談	時 6月3・17・24日(水)午後1時～4時(1人30分以内) 内 クレジット・消費者金融、多重債務、相続、不動産登記など(24日は相続・登記相談のみ)。相談員は大阪司法書士会会員 定 6人 申 前日までに電話で市政相談課	
行政書士相談	時 6月12日(金)午後1時～4時(1人30分以内) 内 相続や遺言書・契約書の作成など。相談員は大阪府行政書士会豊能支部会員 定 6人 申 前日までに電話で市政相談課	場 市役所1階相談室 問 市政相談課 ☎754・6200
土地家屋調査士相談	時 6月10日(水)午後1時～4時(1人30分以内) 内 土地の境界や表示登記の手続きなど。相談員は大阪土地家屋調査士会豊能支部会員 定 6人 申 前日までに電話で市政相談課	
宅地建物取引士相談	時 6月9日(火)午後1時～3時(1人30分以内) 内 不動産取引や契約など。相談員は大阪府宅地建物取引業協会北摂支部会員 定 4人 申 前日までに電話で市政相談課	
税理士相談	時 6月8日(月)午後1時～4時(1人30分以内) 内 所得税、相続税、贈与税、確定申告など。相談員は近畿税理士会豊能支部会員 定 6人 申 6月5日(金)までに電話で市政相談課	
就労相談	時 水・金曜日午前9時～午後4時 内 就職のための相談や支援。相談員は地域就労支援コーディネーター。ただし、就職のあっせんは行いません 対 障がい者、母子家庭の母親、高齢者などで、働く意欲や能力がありながら就労が困難な方	場 しごと相談・支援センター(コミュニティセンター内) 申 事前に同センター ☎751・0574 問 商工労働課 ☎754・6230
労働相談	時 水・金曜日午前9時～午後4時 内 不当解雇や賃金不払いなど、さまざまな労働に関する相談。相談員は社会保険労務士 対 市民と市内通勤の方	
人権・生活相談	時 月～金曜日の午前9時～午後5時 場 人権文化交流センター 内 人権問題や生活の悩みごとなどの相談 ※電話相談あり。	申 人権協会 ☎752・8226
人権相談	時 金曜日午後1時～4時(1人60分程度) 場 市役所1階相談室 内 人権侵害など人権問題の相談	
建築物に関する相談	時 月～金曜日午後1時～4時 場 市役所6階まちづくり推進部相談コーナー 内 ①耐震化やコンクリートブロック塀に対する補助金について②空き家や解体(除却)に関する相談 申 ①審査指導課☎754・6339②都市政策課☎754・6283	
女性のための相談	時 6月6日(土)、12日(金)、20日(土)。電話相談は6月25日(木)。いずれも午後1時～4時 場 男女共生サロン 内 女性の生活上のさまざまな悩みについての相談。相談員は女性相談員	申 男女共生サロン ☎751・7830 問 同サロン
市営葬儀相談	時 6月3・17日(水)午後1時～4時 場 市役所1階相談コーナー 内 市営葬儀に関する事前相談(葬儀の流れや費用の見積もりなど)。相談員は(特非)関西コミュニティ協会	問 総合窓口課 ☎754・6243

6月は「就職差別撤廃月間」です。 《しなない させない 就職差別》

～働くのは私！ 私自身を見てください～

就職の面接で、出身地や家族の職業、思想・信条に関する事を聞いたこと、聞かれたことはありませんか。

面接でこのような質問をすることは、本人に責任のない事項や本来自由であるべき事項で応募者を判断することになり、就職差別につながる恐れがあります。採用選考は、応募者の基本的人権を尊重し、本人の適正・能力に基づき資質や長所を見出すことを通じて行う必要があります。

大阪府では、6月を「就職差別撤廃月間」と定め、啓発事業に取り組んでいます。就職の機会均等を保障することの大切さについて、皆様のご理解をお願いします。

【就職差別110番】

○電話相談 ☎06・6210・9518

■時 6月1日(月)～30日(火)午前10時～午後6時(閉庁日を除く)

○メール相談 ✉E-mail: rosei-g04@sbox.pref.osaka.lg.jp

■時 6月1日(月)～30日(火)

今年国勢調査実施年

10月1日(木)から「令和2年国勢調査」が実施される予定です。自治会、マンション管理組合、施設などに調査員の推薦を依頼させていただきます。ご協力をお願いします。

問 総務課 ☎754・6444

石橋プラザ予約取り置きサービス

石橋プラザ内の市民サービスコーナーは廃止となりまして、住民票の写しと印鑑登録証明書は市役所総合窓口課へ月～金曜日の午後5時までに電話予約すると、翌営業日(土・日曜日、祝・休日、休館

日を除く)に、予約した証明書を同館で受け取るようになります。

■時 受取時間 同館の開館時間内
問 同課 ☎754・6243

子ども医療証の更新

子ども医療証の有効期限は6月30日(火)までです。引き続き資格のある方には、6月下旬に新しい医療証を郵送します。更新手続きが必要な方は6月上旬に更新案内を郵送しますので、手続きをお願いします。

問 保険医療課 ☎754・6258

『福祉のてびき』が新しくなりました

内障がい者の方を対象とした『福祉のてびき』が新しくなりました。必要な方は市役所2階障がい福祉課窓口へお越しください。

問 同課 ☎754・6255
※市ホームページからもダウンロード可。

福祉

新型コロナウイルス感染症に伴う傷病手当金の支給について

対 以下全てを満たす方

- ・①国民健康保険または②後期高齢者医療保険に加入
- ・給与の支払いを受けている
- ・新型コロナウイルス感染症に感染または発熱等の症状があり感染が疑われ、療養のため労務に服することができなかった期間がある
- ・労務に服することができなかった期間について給与の全部または一部が支給されない
- ・労務に服することができなかった期間が令和2年1月1日～9月30日の間

■申 勤務先や医療機関が記入する申請書などを直接または郵送で①国保・年金課または②保険医療課(T563・8666、住所不要) 問 ①国保・年金課 ☎754・6253 ②保険医療課 ☎754・6258 ※詳細と申請書のダウンロードは、市ホームページ各課に電話でお問い合わせください。



市営住宅入居者募集 ~Recruitment for public housing~

市営住宅は、公営住宅法や池田市営住宅条例に基づき住宅に困っている低所得者に低廉な家賃で賃貸する住宅です。 ※事前にホームページや募集要項などで詳細をご確認ください。抽選会は7月1日(水)午前10時から市役所7階大会議室で行います。

■ 6月15日(月)～19日(金)午前9時～午後4時に申込用紙に必要事項を記入し、直接市営住宅管理センター(菅原町3-1ステーションN)

申込用紙の配布場所・問い合わせ先

配布期間	6月1日(月)～19日(金)
配布場所	市営住宅管理センター、市役所6階都市政策課、2階行政情報コーナー、1階総合窓口課、石橋プラザ、五月山体育館、人権文化交流センター
問い合わせ先	市営住宅管理センター 月～金曜日午前8時45分～午後5時15分(祝・休日を除く) ☎754・2050



一般世帯、高齢者世帯、単身者または高齢者世帯、子育て世帯向け

募集枠	戸数	住宅	間取り	建築年	設備	家賃(月額)
一般世帯向け	2戸	狭間池住宅(3階) 2号棟301号室	3DK	昭和59年	風呂あり、エレベーターなし	22,000～ 43,300円
		古江住宅(5階) 155号室		昭和46年		11,500～ 22,600円
単身者世帯向け	1戸	石橋住宅(4階) 407号室	1DK	令和元年	風呂あり、エレベーターあり	17,000～ 33,400円
高齢者世帯向け	1戸	古江住宅(1階) 111号室	3DK	昭和46年	風呂あり、エレベーターなし	11,500～ 22,600円
単身者または 高齢者世帯向け	1戸	秦野住宅(1階) F棟103号室	2DK	昭和46年		11,800～ 23,200円
子育て世帯向け	1戸	狭間池住宅(3階) 1号棟303号室	3DK	昭和61年		21,500～ 42,200円

救急医療情報キット キットあんしんふくまるくんを配布します

独居や高齢者世帯、障がい者の安全・安心を確保するため、緊急連絡先や持病・かかりつけ医などの医療情報を専用保管容器に入れ、自宅の冷蔵庫に保管しておき、万一の事態に備えるものです。救急時に駆けつけた救急隊員が冷蔵庫からキットを取り出し、その情報を活用し迅速・的確に医療機関へ搬送します。医療機関もキットの情報を活用し、よりの確な救命活動が可能となり、ご家族への連絡もスムーズに行えます。

■ 65歳以上の独居や高齢者世帯、障がい者などの市民 **■** 保険証や免許証など住所の分かるものを持って高齢・福祉総務課または地域包括支援センター

◎地域包括支援センター

池田・五月丘小学校区	さわやか地域包括支援センター	☎754・6789
細郷・秦野小学校区	伏尾地域包括支援センター	☎752・1649
呉服・神田・緑丘小学校区	医師会地域包括支援センター	☎750・2884
石橋・石橋南・北豊島小学校区	石橋巽地域包括支援センター	☎763・0363

■ 高齢・福祉総務課 ☎754・6123



高齢者

敬老会館&万寿荘 「介護予防教室」

時 6月18日(木)午前10時30分～11時30分 **場** 敬老会館 **内** 健康体操 **対** 60歳以上の市民 **講** 日本スポーツ協会公認スポーツ指導者・石井千冬 **問** 同館 ☎762・1018

栄養講座 「免疫力を高めよう！」

時 6月22日(月)午後1時30分～2時30分 **場** 保健福祉総合センター **内** 栄養バランスの取れた食事について講義と実習 **対** 65歳以上の市民 **定** 30人 **申** 電話で地域支援課 ☎754・6288

いけてるキャンパス

時 6月24日(水)午後1時30分～2時30分 **場** 敬老会館 **内** 特殊詐欺について **対** 60歳以上の市民 **講** 池田警察署 防犯係 **問** 同館 ☎762・1018

介護予防講座

時 7月2日(木)午後1時30分～

2時30分 **場** 保健福祉総合センター **内** 認知症の予防について講義と実技 **対** 65歳以上の市民 **定** 30人 **問** 地域支援課 ☎754・6288

敬老会館へ遊びに来ませんか みんなの居場所

時 火・金曜日(祝日を除く)の午前10時30分～午後2時 **場** 敬老会館 **内** 高齢者にふれあいの場を提供 **対** 60歳以上の市民 **定** 1日5人 **¥** 600円 **問** 同館 ☎762・1018



健康

生活習慣病予防教室・健康スキルアップ教室 開催延期のお知らせ

新型コロナウイルス感染症拡大防止のため、7月に予定

していた健康教室を10月以降に延期します。詳細については市ホームページや、9月号の広報でお知らせします。

日本脳炎2期の予防接種

場 市内指定医療機関(令和2年度保健事業のご案内)の8ページ参照) **対** 9～13歳未満(小学4年生で、乳幼児期に日本脳炎の1期の予防接種を済ませた方) **申** 母子健康手帳を持って保護者同伴で直接医療機関 **問** 健康増進課 ☎754・6031 ※予約票は市内医療機関にあります。

熱中症にご注意ください

熱中症は気温などの環境条件だけでなく、その人自身の体調や暑さに対する慣れなどが影響して起こります。気温がそれほど高くない日でも、湿度が高い・風が弱い日や体が暑さに慣れていないときは注意が必要です。急に暑くなった日や活動の初日などは特にご注意ください。

予防法

- ・ 日傘の使用や帽子の着用、涼しい服装、日陰の利用やこまめな休息
- ・ 室内でも、外出中でも、の

どの渴きを感じなくても、こまめな水分・塩分などの補給

・ 暑いときには無理をしない **問** 健康増進課 ☎754・6034



各種がん検診等の中止について

新型コロナウイルス感染症拡大防止のため、しばらくの間、各種がん検診等は中止します。今後の予定は市ホームページなどでお知らせします。



池田保健所

満寿美町3・19 ☎7551・2990
 開庁時間 午前9時～午後5時45分、休日・祝日は土・日・祝日 ※申し込みは電話で同所。
 新型コロナウイルス感染症拡大防止のため、しばらくの間骨髄バンクドナー登録、B・C型肝炎ウイルス検査、HIV/エイズ・梅毒(血液)、クラミジア(尿)検査は休止します。

111の健康相談(要予約)

事前予約が必要です。詳細はお問い合わせください。

水質検査・検便

時 6月2・16日(火)午前9時30分～11時30分 ※有料。検査容器などの受け取りのため、事前に来所してください。



スポーツ

バレーボール フェスティバル

時 7月19日(日)午前10時～午後4時 場 総合スポーツセン

ター **対**種目 Ⅱ女性の部、混合の部(男性2人まで)、ファミリーの部(中学生以上2人までと小学生) **¥**1チーム1700円(ファミリーの部は700円、小・中学生のみは無料) **申**7月4日(出までに同センターなどにある申込用紙に必要事項を記入し、直接同センター **問**生涯学習推進課 ☎754・6480



第1期五月山体育館 スポーツ教室開催延期の お知らせ

新型コロナウイルス感染症拡大防止のため、4月から開催を予定していた第1期スポーツ教室が延期となっております。開始時期が決まり次第、同館ホームページなどでお知らせします。なお1期教室が延期のため、毎年6月に募集していた2期スポーツ教室の申し込みはありません。
問同館 ☎754・3336

総合スポーツセンターの改修工事が完了します

昭和52年の開館以来、スポーツ活動の拠点として多くの市民の皆さまに親しまれてきた総合スポーツセンターは、昨年7月から老朽化に伴う耐震改修工事と併せて、東京2020オリンピック・パラリンピックのホストタウン会場として施設改修を行ってきました。6月上旬に改修工事が完了し、6月15日(月)から一般利用の開始予定です。



エアコンが増設された大体育室



床が貼り替えられたエントランス

問生涯学習推進課 ☎754・6480

令和2年 夫婦池公園テニスコート 夏期 テニス教室

費用持参で夫婦池テニスコート ☎751・1400
<https://meotoike.wixsite.com/meotoike>

教室名	日程(全5回)	定員	受講料 (保険料込)	申込開始日時
初心・初級	7/6～8/3 月曜日 9:15～10:45 17:15～18:45	各10人	各6,500円	6/2(火)9:00～ 25(木)(先着順)
	7/8～8/5 水曜日 9:15～10:45 17:15～18:45			
	7/3～8/7 金曜日 9:15～10:45			
初心・初級ナイター	7/6～8/3 月曜日 19:15～20:45	30人	各7,000円	
	7/2～8/6 木曜日 19:15～20:45	10人		
初級Ⅰ・Ⅱ	7/7～8/4 火曜日 9:15～10:45	各10人	各6,500円	
	7/8～8/5 水曜日 17:15～18:45			
初級Ⅱ～ステップアップ	7/7～8/4 火曜日 9:15～10:45	各10人	各6,500円	
	7/2～8/6 木曜日 17:15～18:45			
	7/3～8/7 金曜日			
初級Ⅱ～ステップアップ ナイター	7/7～8/4 火曜日 19:15～20:45	20人	7,000円	
ステップアップ	7/2～8/6 木曜日 9:15～10:45 17:15～18:45	各10人	各6,500円	
	7/3～8/7 金曜日 19:15～20:45			
ステップアップナイター	7/3～8/7 金曜日 19:15～20:45	20人	7,000円	
中級	7/8～8/5 水曜日 9:15～10:45	各8人	各7,500円	
	7/3～8/7 金曜日			
中級ナイター	7/8～8/5 水曜日 19:15～20:45	24人	8,000円	
中学生ナイター	7/2～8/6 木曜日 19:15～20:45	10人	6,500円	
ポイントレッスン	希望曜日・時間帯 3～5人から(1回2時間・1人2,000円)			

※電話・代理での申込はできません。7/23・24・8/10～14は休みとなります。中級各教室は4人、その他の各教室については5人に満たない場合開催されません。また、新型コロナウイルス感染症拡大状況や自然災害等により、急遽中止となる場合があります。ジュニア教室は中止とさせていただきます。

子育て世帯臨時特別給付金を支給

時 <振込日>6月下旬 **内** 児童手当受給世帯(特例給付を除く)に、児童手当の対象児童1人あたり一万円を支給 **対** 令和2年4月分(新高校1年生は3月分)の児童手当を受給している方
 ※原則、申請手続きは不要です。給付金は児童手当の口座に振り込みます。公務員の方は申請が必要です。
問 子育て支援課 ☎754・6252



募集

催し

税金・保険年金

産業・仕事

環境・安全

相談・その他

福祉

高齢者

健康

スポーツ

子育て



新型コロナウイルス感染症拡大防止のため、図書館・石橋プラザの行事は中止といたします。今後の予定は同ホームページをご覧くださいか、お問い合わせください。

図書館

呉服町1-1サンシティ池田3階 ☎751・2508
開館時間 月～土曜日 午前10時～午後8時、日曜日、祝・休日・午前10時～午後6時、休館日は第3水曜日

石橋プラザ

石橋2-1-1 ☎760・2383
開館時間 午前10時～午後8時(土・日曜日、祝・休日は午後6時まで)、休館日は第1水曜日

保健福祉総合センター

城南3-1-40
開館時間 午前9時～午後9時、休館日は第2土曜日 ※健康増進課は保健福祉総合センター2階。

双子みつこのびび

時 6月6日(土)午前10時～11時30分 **内** 親子の交流など **対** 双子・みつこ(多胎児)の未就学児と保護者、妊婦 **問** 子育て支援課 ☎754・6401

フルーツバスケット(外国人親子支援)

時 6月19日(金)午前10時～11時30分 **内** 親子の交流など **対** 保護者のどちらかが外国の方と未就学児 **問** 子育て支援課 ☎754・6401

「1歳の誕生会」いちごパーティー

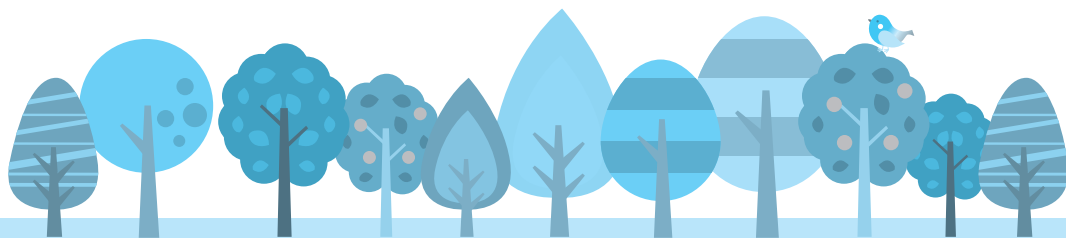
時 6月①26日(金)午前10時～11時②27日(土)午前11時～正午 **内** 子どもの1歳の誕生会 **対** 6月に1歳を迎える子どもと保護者 **持** 誕生月に届く「いちご通信」 **問** 子育て支援課 ☎754・6401 ※②は水月児童文化センターで実施。

助産師による授乳相談(電話・来所)

時 月・木曜日午前9時～正午、午後1時～4時 **内** 授乳に関する不安や悩みなどの相談 **問** 健康増進課 ☎754・6039 ※来所相談の場合は要予約。

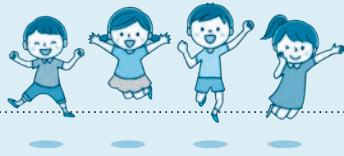
保健師による電話育児相談

時 月～金曜日(祝・休日は除く)午前9時～正午、午後1時～4時 **内** 育児や妊産婦の健康に関する不安や悩みなどの相談 **問** 健康増進課 ☎754・6039



提出してください 児童手当「現況届」

対 中学校修了前の児童を養育している既受給者 **申** 6月上旬に郵送する現況届に記入・押印の上、必要書類を添付し、6月30日(火)までに郵送または直接子育て支援課 ※郵送提出にご協力ください。



問 子育て支援課 ☎754・6252

児童手当・特例給付 2～5月分を支給

時 〈振込日〉6月10日(水) **内** 〈3歳未満〉月額15,000円、〈3歳以上小学校修了前〉月額10,000円(第3子以降は月額15,000円)、中学生月額10,000円 ※所得が制限限度額以上の場合は、特例給付として月額5,000円を支給します。



親子の絆づくりプログラム「赤ちゃんがきた!」

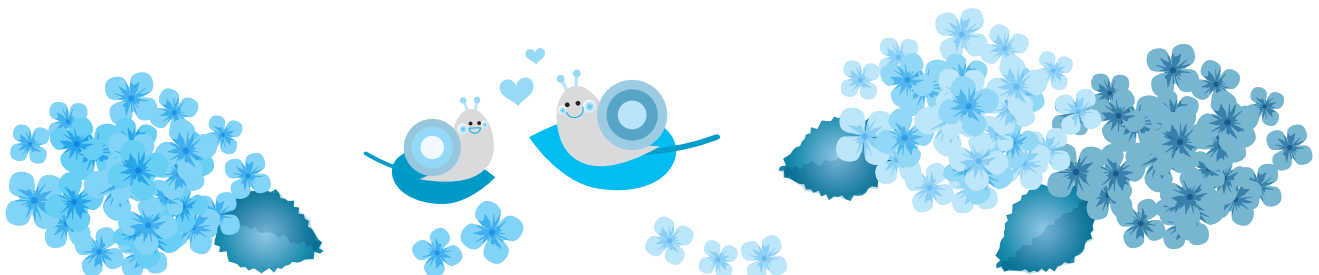
時 7月2・9・16・30日(木)①午前10時～正午②午後2時～4時 **場** 市役所4階 **内** 育児の喜びや困りごと、親としての迷いなどを話し合いながら、これからの子育てに必要な知識を学ぶ参加型のプログラム **対** 令和2年2月～4月生まれの第1子と母親 **定** ①②各15組 **¥** 1,100円 **申** 直接または電話で子育て支援課 ☎754・6401

母子保健

場 保健福祉総合センター **問** 健康増進課 ☎754・6034

項目	内容	
母子健康手帳の交付	妊娠の届け出をしてください。母子健康手帳と妊婦健康診査受診票を渡します。交付時、保健師による面談あり(30分程度) 対 妊娠した方 持 マイナンバーの分かるもの(個人番号カードや通知カードなど)と本人確認のできるもの(運転免許証やパスポートなどの顔写真入りのものは1点、健康保険証や年金手帳などの顔写真のないものは2点) 申 直接健康増進課(保健福祉総合センター内) ※妊娠届出書は市ホームページからダウンロード可。妊娠の届け出は早めにしてください。	
4カ月児健診	時 6月15日(月)・24日(水)	※健診・BCG予防接種は個人通知あり。
1歳6カ月児健診	時 6月8・22日(月)	
3歳6カ月児健診	時 6月12・19日(金)	
BCG予防接種	時 6月23日(火)、7月2日(水)	
幼児のフッ素塗布(登録制)	6月実施分は延期します。実施の見通しがつき次第、市ホームページでお知らせします。また再開が決まりましたら個別にご案内します。	
2歳6カ月児歯科健診		

上記に掲載のない事業は、6月は実施しません。7月以降の開催については、市ホームページをご覧ください。



わたぼうし

☎ FAX 761・6777
 開館時間 11月～金曜日午前10時～午後4時(祝・休日は除く、木曜日は午後3時まで)

なかよしひろば

時 月～金曜日午前10時～午後4時(木曜日は午後3時まで)
 対 未就学児と保護者

つるつるのびのび

時 6月8・22日(月)午前10時～11時30分
 場 石橋会館
 内 お名前アト

赤ちゃんのびのび

時 6月17日(水)午後1時～3時
 場 石橋会館
 内 親子で遊ぼう
 対 平成31年4月以降に生まれた第1子と保護者

土曜日開放Day

時 6月20日(土)①午前10時～11時30分 ②午前10時30分～11時30分
 場 石橋会館
 内 ①おもちゃ遊び ②運動あそび
 対 未就学児と保護者
 講 青木和男

ホップくん

☎ FAX 753・7999
 開館時間 11月～金曜日午前10時～午後4時(祝・休日は除く、木曜日は午後3時まで)

ふしおだいホップ

時 6月3日(水)午前10時30分～正午
 場 伏尾台コミュニティプラザ

ほそかわホップ

時 6月4日(木)午前10時30分～正午
 場 細河コミュニティセンター

今月のいちおし!

時 6月10日(水)午前10時30分～11時30分
 内 シャボン玉で遊ぼう

手作り講習会

時 6月11日(木)午前10時30分～11時30分
 内 ペーパーアート作り

子育て支援講習会

時 6月24日(水)午前10時30分～11時30分
 内 村上のおっちゃんによる海の中の楽しい仲間たちのお話

※対象は全て「未就学児と保護者」です。

もりもりKIDS

☎ FAX 752・2211
 開館時間 11月～土曜日午前10時～午後4時(祝・休日は除く、木曜日は午後3時まで)

やってみようDAY

時 6月2日(火)午前10時30分
 内 積み木遊び

赤ちゃんタイム

対象	とき(6月)
6カ月までの子どもと保護者	3日(水) 午前10時～午後2時
7カ月以上の0歳児と保護者	10日(水) 午前10時～午後2時
	3日(水) 午後2時～10日(水) 午前10時

6月生まれの誕生会

時 6月①9日(火)②12日(金) 午前10時30分
 対 ①令和元年生まれ ②平成29・30年生まれの子どもと保護者
 定 各10組
 申 来館または電話で同所

ミュージック・ケア

時 6月11日(木)①午前10時30分 ②午前11時
 対 ①0歳以上 ②1・2歳
 定 各10組
 申 来館または電話で同所

くるぼん

☎ FAX 754・6006
 開館時間 11月～木曜日午前10時～午後4時(祝・休日は除く)

お口の健康のお話

時 6月3日(水)午前10時30分～11時30分
 講 歯科医師・小石剛

ミュージックケア

時 6月9日(火)①午前10時30分～11時 ②午前11時10分～11時40分
 対 ①0歳②1～3歳
 講 栗野久恵
 定 各15組
 申 6月2日(火)から直接または電話で同所

座・ぱぷぺぱさんによる楽しい人形劇

時 6月22日(月)午前11時～11時30分

絵本講座

時 6月29日(月)午前10時30分～11時30分
 講 しゅくる
 ※対象は全て「未就学児と保護者」です。

各施設の所在地

くるぼん
 場 〒563-0025 城南3-1-40 保健福祉総合センター内

もりもりKIDS
 場 〒563-0025 城南3-1-15 C-101 ザ・ライオンズ池田内

ホップくん
 場 〒563-0015 古江町4 古江保育所内

わたぼうし
 場 〒563-0032 石橋4-6-1 なかよしこども園内

子どもと家族をサポートします **教育センター各種相談**

☎教育センター ☎751・4971

◎**教育相談** 時 月～金曜日午前10時～午後5時(要予約) 内 不登校・いじめ・非行・子育てに関する心配事、発達の遅れ・言葉(発音・きつ音など)やコミュニケーションの問題、子どもの情緒・行動・性格・親子関係などの心理的な問題についての相談

◎**適応指導教室「ビーンズ」** 時 月・金曜日午前10時～午後3時、火・木曜日午前10時～正午 内 不登校相談・個別学習・体験活動・SST・カウンセリングなどを通して子どもの学校生活や社会生活への意欲向上を支援

◎**就園・就学についての相談** 学校園では、一人ひとりの教育的ニーズを把握し、特別支援教育に学校園全体で取り組んでいます。同センターやお近くの学校園にお気軽にご相談ください。



●市立幼稚園・認定こども園で地域交流

各市立幼稚園やこども園では、遊びの場を提供しています。開催日など、詳細は、各園にお問い合わせください。

☎各園

さくら幼稚園(大和町1-4、☎751・3513)	
ちびっこ広場 (未就園児)	内 園庭開放、保護者同士の交流、保健師による子育て相談など (雨天中止)
さくらんぼくらぶ① (平成28年4月2日～平成29年4月1日生まれ)	内 ふれあい遊び、うた、製作、運動遊びなど ※登録制。詳細は同園にお問い合わせください。
さくらんぼくらぶ② (平成29年4月2日～平成30年4月1日生まれ)	内 ふれあい遊び、うた、製作、運動遊びなど ※親子でご参加ください。 ※登録制。詳細は同園にお問い合わせください。
あおぞら幼稚園(畑1-1-1、☎751・9554)	
おひさまぼかぼかランド (平成28年4月2日～平成29年4月1日生まれ)	内 ふれあい遊び、うた、製作、運動遊びなど ※登録制。詳細は同園にお問い合わせください。
あおぞらランド (平成29年4月2日～平成30年4月1日生まれ)	内 絵本の読み聞かせ、歌や手遊び、製作、運動遊びなど ※親子でご参加ください。 ※登録制。詳細は同園にお問い合わせください。
園庭開放 (未就園児)	内 園庭で、子ども同士や親子で遊ぶ ※子育て相談も随時実施。
なかよしこども園(石橋4-6-1、☎761・6751)	
ほしのこクラブ (平成28年4月2日～平成29年4月1日生まれ)	内 歌遊び、パネルシアター、小麦粉粘土、泥んこ遊びなど
園庭開放(未就園児)	内 北園庭で、子ども同士や親子で遊ぶ
ひかりこども園(神田2-4-1、☎752・0414)	
園庭開放 (1～3歳児)	内 園庭で、子ども同士や親子で遊ぶ
つくしひろば (0～1歳児)	内 ふれあい遊び、赤ちゃんマッサージ、玩具遊び、保護者同士の交流など ※子育て相談も随時実施。
すみれひろば (平成29年4月2日～平成30年4月1日生まれ)	内 ふれあい遊び、うた、製作、運動遊びなど 定員15組程度で実施(親子でご参加ください) ※詳細はお問い合わせください。
おひさまひろば (平成28年4月2日～平成29年4月1日生まれ)	内 ふれあい遊び、季節の製作、歌、リズム遊び、楽器遊び、運動遊びなど ※登録制。詳細は同園にお問い合わせください。

水月児童文化センター

場 鉢塚3-6-1 ☎761・9233
 開館時間=午前9時～午後7時(午後5時以降は13歳以上)、
 休館日は月・火曜日、祝日 ※催しの申込開始日は6月3日(水)から。
 ※今年度よりホームページからネット申込可能となりました。
 URL: <http://hokusetsukodomo.com/suiget/>

一覧はこちら→



項目	内容
妊婦	マタニティサロン～きらきら～ 時 6月18日(休)午後1時30分 対 妊娠中の方 定10人 ¥300円
乳児・幼児	リトミック♪キャンディメロディ 時 6月11日(休)①午前10時30分②午前11時15分 対 ①満1歳児の親子②満2歳児～未就学児の親子 定各5組 ¥300円
	ベビーマッサージ&ミニ交流会 時 6月11・25日(休)午後1時30分 対 生後3～12カ月以下の親子、妊娠中の方 定5組 ¥300円
幼児以上	フラワーアレンジメント 時 6月27日(土)午前10時30分 対 3歳～小学生(小学生未満は保護者同伴) 定10組 ¥500円
子ども	おもちゃ病院 時 6月7日(日)①午前9時30分～10時②午前10時～11時③午前11時～正午 内 ①おもちゃを持ち込みして預ける方②③先生と一緒におもちゃを直そう 定②③各1組
小学生以上	おもしろ科学実験教室 時 6月28日(日)午後1時30分 内 凸レンズと凹レンズ～ガリレオ式望遠鏡の製作 対 小学3年生以上 定10人 ¥300円
子どもと大人	送って喜ばれる絵手紙講座 時 6月27日(土)午後2時 対 小学生以上 定20人 ¥100円
小学生以上	将棋教室 時 6月20日(土)午後1時～3時 内 先生との対局を通じて、将棋の技を学ぶ 対 小学生以上 定10人
小学生	クッキング 時 6月6日(土)午後2時 内 ジャガイモパン作りに挑戦 対 小学生 定10人 ¥200円
大人	折紙工房～鈴風～ 時 6月17日(水)午前10時 定5人 ¥800円
	ビーズ教室 時 6月18日(休)午前10時 内 パーツ選びからできるオリジナルアクセサリ 定10人 ¥500円、材料費2,000円前後
	DVDオペラシアター 時 6月24日(水)午後1時 内 ワーグナー作曲「ニュルンベルクのマイスタージンガー」 定10人 ¥1,000円
イベント	おうちで楽しむ オンライン花菖蒲まつり 時 6月①13日(土)②14日(日)午前10時～午後4時 内 ①フォトコンテスト～水月公園で撮った写真大募集、カラフルてるてるぼうず作り、オンラインおばけやしき②みんなで工作、まちがい探し、かくれんぼ、フォトコンテスト結果発表 ※詳細はホームページをご覧ください。

一覧はこちら→



五月山児童文化センター

場 綾羽2-5-9 ☎752・6301
 開館時間=午前9時～午後5時、休館日は月・火曜日、祝日
 ※催しの申込開始日は6月3日(水)から。大人向けの行事はセンターだよりに掲載。

項目	内容
プラネタリウム	よちよちプラネタリウム
	一般番組と幼児向け番組
	Let's放課後プラネ☆
自然と科学	五月山#木もく探偵団 ～自然と樹木の超観察!～ 時 6月20日(土)午前10時 内 葉と枝にあふれた謎について、触って、拡大して、分解して観察 対 小学生以上 定10人 ¥50円
	きのこの観察会 時 6月13日(土)午前10時 内 兵庫きのこ研究会の奥田彩子さんと五月山のきのこの観察 対 小学生以上の親子 定8人 ¥50円
	めざせ!日の丸展望台 五児文☆おにぎりハイキング 時 6月28日(日)午前10時 内 池田駅前から日の丸展望台までハイキング 対 小学生以上の親子 定10人 ¥50円
	目撃☆天文現象 屋上から日食を見よう! 時 6月21日(日)午後3時30分 内 太陽投影板や日食グラスを使って部分日食を観察 対 小学生以上の親子 定10人 ¥50円
	五月山で昆虫さがし 時 6月27日(土)午前10時 対 小学生以上の親子 講 環境カウンセラー・下山孝さん 定10人 ¥50円
	作る
見る	高学年のためのクッキング 時 6月27日(土)午前10時 内 いけだ地域栄養士会「葉菜の会」による豚の生姜焼き、サラダ、みそ汁、デザート 対 小学4年生以上 定10人 ¥500円
	たのしい街頭紙芝居 時 6月21日(日)午後2時30分 内 塩崎おとぎ紙芝居博物館の古橋理絵さんによる公演
	親子で楽しむコンサート ～広場でまるやぶ☆でん!～ 時 6月14日(日)午後2時30分 内 ピアノ、アコーディオン、木琴などのアンサンブルと音あそび
遊ぶ	親子山歩き ～さつきっ子クラブ～ 時 ①6月19日(金)②7月3日(金)午前10時 内 ①山歩き②山歩きと工作 対 2歳以上の親子 定5組 ¥50円
	ネイチャーあそび ～ウッドパチンコを作ろう!～ 時 6月14日(日)午前10時 内 自然の枝でパチンコを作ってあそぶ 定10人 ¥50円