



石橋プラザ
 石橋2-1-1 ☎76
 0・2383
開館時間 午前10時～午後8時(土・日曜日、祝・休日は午後6時まで)、休館日は第1水曜日

図書館
 呉服町1-1サンシティ池田3階 ☎751・2508
開館時間 月～土曜日 午前10時～午後8時、日曜日、祝・休日 午前10時～午後6時、休館日は第3水曜日

図書館・石橋プラザの催しについては、同ホームページをご覧ください。お問い合わせください。

保健福祉総合センター
 城南3-1-40
開館時間 午前9時～午後9時、休館日は第2土曜日 ※健康増進課は保健福祉総合センター2階。

双子みっこのびび

時 6月5日(土) 午前10時～11時30分 **内** 親子の交流など **対** 双子・みつこ(多胎児)の未就学児と保護者および妊婦 **定** 5組 **申** 月～金曜日 午前10時～午後4時に直接または電話で同所 **問** ホップくん ☎753・7999



フルーツバスケット(外国人親子支援)

時 6月18日(金) 午前10時～11時30分 **内** 親子の交流など **対** 保護者のどちらかが外国の方と未就学児 **定** 8組 **申** 月～金曜日 午前10時～午後4時に直接または電話で同所 **問** ホップくん ☎753・7999



「1歳の誕生日会」いちごパーティー

時 6月①25日(金) 午前10時～11時、午後1時～2時 ②26日(土) 午前11時～正午 **対** 6月に1歳を迎える子どもと保護者 **定** ①各10組 ②5組 **持** 誕生日に届く「いちご通信」 **申** ①ホップくん ☎753・7999 ②水月児童文化センター ☎761・9233 **問** ホップくん ※②は水月児童文化センターで開催。

助産師による授乳相談(電話・来所)

時 月・木曜日 午前9時～正午、午後1時～4時 **内** 授乳に関する不安や悩みなど **問** 健康増進課 ☎754・6039 ※来所相談の場合は要予約。



子育て世帯生活支援特別給付金(ひとり親世帯分)

新型コロナウイルス感染症の影響を受けている低所得のひとり親世帯などに、児童1人あたり5万円の給付金を支給します。令和3年4月分の児童扶養手当受給世帯以外で、給付金の支給要件に該当される方は申請が必要です(収入制限あり)。詳細は市ホームページをご覧ください。



問 子育て支援課 ☎754・6525

保健師による電話育児相談

時 月～金曜日 午前9時～正午、午後1時～4時 **内** 育児や妊産婦の健康に関する不安や悩みなど **問** 健康増進課 ☎754・6039



Hello!

親子の絆づくりプログラム「赤ちゃんがきた!」

時 7月1・8・15・29日(木) 午前10時～11時30分、午後1時～2時30分 **場** 市役所4階 **内** 育児の喜びや困りごと、親としての迷いなどを話し合いながら、これからの子育てに必要な知識を学ぶ参加型のプログラム **対** 令和3年2月～4月生まれの第1子と母親 **定** 各5組 **料** ¥1,100円 **申** 6月1日(火)から直接または電話で子育て支援課 ☎754・6401

提出してください 児童手当「現況届」

対 中学校修了前の児童を養育している既受給者 **申**
 6月上旬に郵送する現況届に記入の上、必要書類を添付し、6月30日(水)までに郵送または直接子育て支援課
 ※郵送提出にご協力ください。

児童手当・特例給付 2～5月分を支給

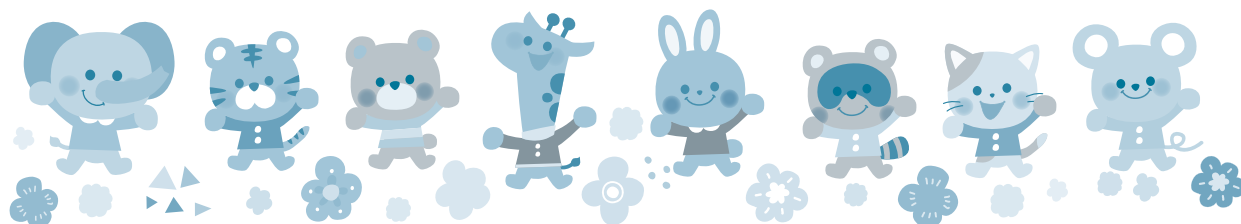
時〈振込日〉6月10日(木) **内**〈3歳未満〉月額15,000円、〈3歳以上小学校修了前〉月額10,000円(第3子以降は月額15,000円)、中学生月額10,000円 ※所得が制限限度額以上の場合、特例給付として月額5,000円を支給します。

問 子育て支援課 ☎754・6252

母子保健

場 保健福祉総合センター **申** 午前9時～午後5時15分 **問** 健康増進課 ☎754・6034

項目	内容	
母子健康手帳の交付	妊娠の届け出をしてください。母子健康手帳と妊婦健康診査受診票を渡します。交付時、保健師による面談あり(30分程度)。 対 妊娠した方 持 マイナンバーの分かるもの(個人番号カードや通知カードなど)と本人確認のできるもの(運転免許証やパスポートなどの顔写真入りのものは1点、健康保険証や年金手帳など顔写真のないものは2点)。通知カードは記載事項に変更がない場合、または正しく変更手続きが取られている場合に限り 申 直接健康増進課 ※妊娠届出書は市ホームページからダウンロード可。妊娠の届け出は早めにしてください。	
マタニティクラス	第1回	時 7月1日(木)午後1時30分～3時30分 内 歯科医師による歯の健康の話と希望者はお口のチェック。栄養士による妊娠中の食事の話 定 15人 申 6月17日(木)～23日(水)に電話で同課 対 妊娠初期～中期ごろの妊婦とその夫など ¥ 250円(テキスト代、初回参加時) 持
	第2回	時 8月19日(木)午後1時30分～3時30分 内 助産師による出産準備の話、妊婦体操 定 15人 申 7月15日(木)～21日(水)に電話で同課 対 妊娠中期～後期ごろの妊婦とその夫など 持 母子健康手帳、筆記用具、体温計
	第3回	時 8月1日(日)午前10時～正午 内 保健師による保育と沐浴実習 定 15人 申 7月15日(木)～21日(水)に電話で同課
離乳食講習会(予約制)	ごっくん期	時 7月5日(月)①午後1時～2時②午後2時30分～3時30分 内 生後5～8カ月ごろの離乳食の進め方(試食はなし) 定 各6人 申 6月7日(月)から電話で同課 持 母子健康手帳、筆記用具、体温計
	かみかみ期	時 7月8日(木)午前10時30分～11時30分 内 生後9カ月～18カ月ごろの離乳食の進め方(調理実習・試食はなし) 定 6人 申 6月9日(水)から電話で同課 ※保育なし。
予防歯科教室	幼児のフッ素塗布(登録制)	新型コロナウイルス感染症へのリスクを考慮し、8月まで実施を見合わせます。
	よい歯の教室(予約制)	
4カ月児健診	時 6月14日(月)・23日(水) 対 令和3年2月生まれの乳児	※健診・BCG予防接種は個人通知あり。
1歳6カ月児健診	時 6月7・21日(月) 対 令和元年11月生まれの幼児	
2歳6カ月児歯科健診	時 6月16日(水) 対 平成30年11月生まれの幼児	
3歳6カ月児健診	時 6月11・18日(金) 対 平成29年11月生まれの幼児	
BCG予防接種	時 6月22日(火)、7月1日(木) 対 令和3年1月生まれの乳児	



子どもと家族をサポートします **教育センター各種相談**

☎教育センター ☎751・4971

◎**教育相談** 時 月～金曜日午前9時～午後5時(要予約) 内 不登校・いじめ・非行・子育てに関する心配事、発達の遅れ・言葉(発音・きつ音など)やコミュニケーションの問題、子どもの情緒・行動・性格・親子関係などの心理的な問題についての相談 対 3歳6カ月～中学校修了までの子どもと保護者

◎**適応指導教室「ビーンズ」** 時 月・金曜日午前10時～午後3時、火・木曜日午前10時～正午 内 不登校相談・個別学習・体験活動・SST・カウンセリングなどを通して子どもの学校生活や社会生活への意欲向上を支援

◎**就園・就学についての相談** 学校園では、一人ひとりの教育的ニーズを把握し、特別支援教育に学校園全体で取り組んでいます。同センターやお近くの学校園にお気軽にご相談ください。



●市立認定こども園で地域交流(6月～8月の予定)

各市立認定こども園では、遊びの場を提供しています。開催日など詳細は、各園にお問い合わせください。

さくら幼稚園(大和町1-4) ☎751・3513

さくらんぼくらぶ (平成30年4月2日～平成31年4月1日生まれ)	内 ふれあい遊び、うた、製作、運動遊びなど ※登録制。親子でご参加ください。
さくらんぼひろば (未就園児)	内 園庭開放や保護者同士の交流(雨天中止) ※子育て相談も随時実施。

あおぞら幼稚園(畑1-1-1) ☎751・9554

あおぞらランド (平成30年4月2日～平成31年4月1日生まれ)	内 絵本の読み聞かせ、歌や手遊び、製作、運動遊びなど ※登録制。親子でご参加ください。
園庭開放 (未就園児)	内 園庭で、子ども同士や親子で一緒に遊ぶ(雨天中止) ※子育て相談も随時実施。

なかよしこども園(石橋4-6-1) ☎761・6751

ほしのこクラブ (平成29年4月2日～平成30年4月1日生まれ)	内 歌遊び、パネルシアター、運動遊び、泥んこ遊び、絵本の読み聞かせなど ※登録制。親子でご参加ください。
園庭開放(未就園児)	内 北園庭で、子ども同士や親子で遊ぶ

ひかりこども園(神田2-4-1) ☎752・0414

すみれひろば (平成30年4月2日～平成31年4月1日生まれ)	内 ふれあい遊び、うた、製作、運動遊びなど 定 15組程度で実施(親子でご参加ください)
おひさまひろば (平成29年4月2日～平成30年4月1日生まれ)	内 ふれあい遊び、季節の製作、歌、リズム遊び、楽器遊び、運動遊びなど ※登録制。定員20人程度で実施。

わたぼうし

☎ FAX 761・6777
開館時間 11月～金曜日午前10時～午後4時(祝・休日は除く、木曜日は午後3時まで)

土曜日開放Day

時 6月12日(土)午前10時15分～11時30分 内 パパとあそぼう
講 和田憲明 定 10組

子どもと私のとりわけ食

時 6月14日(月)午前10時30分～11時30分 講 葉菜の会管理栄養士 定 8組

赤ちゃんのびび

時 6月16日(水)午後1時30分～2時30分 対 令和2年4月以降に生まれた第1子と保護者 定 8組

誕生会と身体計測

時 6月21日(月)午前11時～11時30分 内 ひつじ文庫さんによるお楽しみ 定 8組

あひさんの絵本の部屋

時 6月28日(月)午前10時～11時30分 内 絵本の読み聞かせとわらべうた 講 山田晶子
※場所は全て石橋会館です。

ホップくん

☎ FAX 753・7999
開館時間 11月～金曜日午前10時～午後4時(祝・休日は除く、木曜日は午後3時まで)

ふしおだいホップ

時 6月2日(水)午前10時30分～正午 場 伏尾台コミュニティプラザ 定 5組

ほそかわホップ

時 6月10日(木)午前10時30分～正午 場 細河コミュニティセンター 定 8組

今月のいちおし!

時 6月16日(水)午前10時30分～11時30分 場 細河コミュニティセンター 内 ボールであそぼう 定 8組

お片づけ講座 (スマイルお片づけ)

時 6月22日(火)午前10時30分～11時30分 場 細河コミュニティセンター 講 藤井文子 定 8組

※対象は全て「未就学児と保護者」です。細河コミュニティセンターは駐車場があります。

もりもりKIDS

☎ FAX 752・2211
開館時間 11月～土曜日午前10時～午後4時(祝・休日は除く、木曜日は午後3時まで)

マナー講座

時 6月10日(木)午前10時15分～11時15分 対 0～3歳の子どもと保護者 定 8組

赤ちゃんタイム

時 6月①14日(月)②17日(木)午前10時 対 ①7カ月以上の0歳児と保護者②6カ月までの乳児と保護者 定 各8組 申 ②6月3日(木)から



もりもりwithパパ

時 6月19日(土)午前10時0～3歳の子どもと保護者 定 8組 申 6月5日(土)から

6月生まれの誕生会

時 6月28日(月)午前10時 対 6月に1・2・3歳の誕生日を迎える子どもと保護者 定 8組 申 6月14日(月)から

くるぼん

☎ FAX 754・6006
開館時間 11日～木曜日午前10時～午後4時(祝・休日は除く)

ぱぴぽぺさんの人形劇

時 6月10日(木)午前10時30分、11時20分 対 1歳以上 定 各10組 申 6月2日(水)まで

卒乳のお話

時 6月24日(木)午前10時30分 講 山口多佳子 定 10組 申 6月9日(水)～15日(火)

身体測定

時 6月29日(火)午前10時、10時50分、11時40分、午後1時30分 定 各10組 申 6月9日(水)～15日(火) ※午前中のみ測定を実施。

どんぐりフイントゥットさんのセタコンサート

時 7月7日(水)午前10時30分、11時20分 定 各8組 申 6月22日(火)～28日(月)



※全て抽選。申し込みは直接または電話で同所。

てしまの森

☎ FAX 761・3887
開館時間 11月～土曜日午前10時～午後4時(第1・3水曜日、第2・4・5土曜日、祝・休日は除く。木曜日は午後3時まで) ※5・6月は仮連絡先になります。

土曜ハンマーDAY

時 6月①5日(土)②19日(土)午前10時30分～11時30分 内 パパもいっしょにおもちや・わらべうたで遊ぼう 定 各6組



はじめまして 「てしまの森」

時 6月①10日(木)②15日(火)午前10時30分～11時30分 内 わらべうたでゆったり、ほっこり遊び 対 ①0歳児と保護者②1歳以上と保護者 定 各6組

※対象は全て未就学児と保護者、申し込みは全て直接または電話で同所。

募集 催し 税金・保険年金 産業・仕事 環境・安全 相談・その他 福祉 高齢者 健康 スポーツ 子育て

水月児童文化センター

場 鉢塚3-6-1 ☎761・9233
 開館時間=午前9時～午後7時(午後5時以降は中学生以上)、
 休館日は月・火曜日、祝日 ※催しの申込開始日は6月2日(水)から

一覧はこちら→



項目	内容
みずたまひろば	時6月24日(水)午前10時30分 内かたつむりのおきあがりこぼし工作 対未就学児の親子 定6組
フラワーアレンジメント	時6月26日(土)午後2時 対3歳～小学生(未就学児は保護者同伴) 定5組 ¥500円 持持ち帰り用袋
リトミックキャンディメロディ♪	時6月10日(水)、7月8日(水)①10時30分②11時15分 対①満1歳児の親子②満2歳児～未就学児の親子 定各7組 ¥300円
自然で遊ぼう!	時6月19日(土)午後2時 内わらでプールを作る 対4歳～小学生 定6人 持着替えの服
おもちゃ病院(要予約)	時6月6日(水)、7月4日(水)午前①9時30分②10時③10時30分④11時⑤11時30分 内先生と一緒におもちゃを診療しよう 定各1組
学び舎すいげつ	時6月の金曜日、7月2日(金)午後4時30分～5時15分 内みんなで宿題する
将棋教室	時6月12日(土)午後1時～3時 内先生との対局を通じて将棋の技を学ぶ 対小学生以上 定6人
おもしろ科学実験教室	時6月27日(日)午後1時30分 内恐るべき大気のカ～君は大気圧に勝てるか～ 対小学3年生以上 定8人 ¥300円
食べて屋すいげつ(要予約)	時6月の金曜日、7月2日(金)午後5時15分～6時 内こども食堂 ¥100円(大人300円)
折紙工房～鈴風～	時6月16日(水)午前10時 内七夕飾り3点 対20歳以上 定5人 ¥800円
送って喜ばれる絵手紙講座	時6月19日(土)午後2時 内めざし 対小学生以上 定10人 ¥100円 持ぞうきん
語りの広場「にじいろとーく」	時6月16日(水)午後5時 内集まったメンバーで緩くおしゃべり 対中学生以上の若者 定8人
ずみくんのピアノライブ♪	時6月13日(日)午後1時30分 内みんなが知っている定番曲など 対市内の子ども(未就学児は保護者同伴) 定20人
七夕イベント	時7月4日(日)午前11時、午後1時 内七夕工作～六角星を作ろう 対小学生 定各5人
	時7月4日(日)午後1時30分、3時 内七夕工作～笹飾り～ 対4歳～小学生(未就学児は保護者同伴) 定各7人 ¥150円
	時7月4日(日)午前11時、11時30分、午後1時、1時30分、2時、2時30分 内天の川宝探しゲーム 対4歳～小・中学生(未就学児はきょうだい同伴なら可) 定各6人 ※景品あり。

一覧はこちら→



五月山児童文化センター

場 綾羽2-5-9 ☎752・6301
 開館時間=午前9時～午後5時、休館日は月・火曜日、祝日
 ※催しの申込開始日は6月2日(水)から。大人向けの行事はセンターだよりに掲載。
 ※低学年は全て保護者同伴。

項目	内容
プログラム	今夜の星空と番組「七夕ものがたり」 時 土・日曜日午後3時30分 内 星空案内(生解説)と「七夕ものがたり」(番組)の投映 定6人 申 投映日の午前9時から電話で同センター
	よちよちプラネタリウム～おほしさまのじかん～ 時6月11・25日(金)午前11時 内 ピアノの生演奏にあわせて、やさしい星空解説と絵本(池田中学校73期生作品「ママとわたし」)の読み聞かせ 対 乳幼児と保護者 定6組
自然と科学	五児文☆ガリレオ実験講座「科学の方法」 時6月13日(日)午前10時 内 グラフ化で科学の方法を学ぶ 対 小学3年生以上 定6人 ¥300円
	五月山きのこワールド探し隊! 時6月20日(日)午前10時 内 兵庫きのこ研究会・奥田彩子さんときこの観察 対 小学生以上の親子 定8人 ¥50円
	インタープリターと行く! 五月山昆虫観察会 時6月26日(土)午前10時 内 箕面公園昆虫館インタープリターと五月山探検 対 小学生以上の親子 定10人 ¥50円
作る	かんたん手作り工作 時6月6日(日)午後2時、2時45分 内 河童の手を作る 定各6人
	斉藤おじさんのおそび塾 時6月19日(土)午後2時30分 内 画用紙でコマを作る 対 小学生以上 定6人
	割りばしグライダー 時6月27日(日)午後1時30分 内 割りばしでグライダーを作る 対 小学生以上 定6人 ¥200円
見る	おはなし会 時6月13日(日)午前11時 内 おはなしの樹による絵本の読み聞かせ「おなかのなかで」など
	たのしい人形劇(影絵公演) 時6月20日(日)午後2時30分 内 劇団トルロによる影絵「おむすびころりん」など 定15人
	五児文マイムの学校 時6月20日(日)、7月18日(日)、8月22日(日)午前10時 内 カラダで表現するパントマイムを3回連続で体験 対 小学4年生以上 定8人
遊ぶ	のびのび広場 時 木曜日午後4時 内 「ことば」「すうじ」「えがく」「つくる」をテーマに遊んで学ぶ 対4歳以上の未就学児の親子 定5組
	親子自然あそび～さつきっ子くらぶ～ 時6月4・18日、7月2日(金)午前10時30分 内 4日散歩と葉っぱ工作、6月18日と7月2日は散歩(雨天の場合カップで散歩) 対 2、3歳児の親子 定各5組 ¥50円
	みえちゃんのわらべうた 時6月25日(金)午前11時30分 内 親子で一緒にわらべうたあそびや工作 対 乳幼児とその保護者 定6組
	めざせっ! 秀望台 親子でハイキング! 時6月27日(日)午前10時 内 五月山のハイキングコースを登る 対 小学生以上の親子 定8人 ¥50円