

# 令和4年度 新入園児募集

## 【市立認定こども園（1号認定）】

- **対象** 市内在住の3～5歳児（3歳児はさくら・あおぞら幼稚園のみ）
- **募集人数** 定員を超えた場合は10月12日（火）に抽選会を実施します。  
 〈3歳児〉さくら幼稚園20人、あおぞら幼稚園26人 〈4歳児〉あおぞら幼稚園4人、なかよしこども園18人、ひかりこども園20人 〈5歳児〉担当課に直接お問い合わせください。
- **子どもの成長や発達に心配がある方**  
 9月7日（火）までに、さくら・あおぞら幼稚園希望の方は教育センター（☎751・4971）へ、なかよし・ひかりこども園希望の方は幼児保育課（☎754・6208）へ相談してください。
- **願書の配布** 9月1日（水）から担当課または各園で配布（土・日曜日、祝日は除く）
- **願書の受け付け** 10月1日（金）・4日（月）・5日（火）午前8時45分～午後5時15分に担当課、または午後2時15分～4時30分に各園

## ○私立幼稚園・認定こども園（1号認定）

- **対象** 3～5歳児
  - **願書の配布** 9月1日（水）以降
  - **願書の受け付け** 10月1日（金）以降
- ※詳細は各園へお問い合わせください。

	施設名	所在地	問い合わせ
市立認定こども園	さくら幼稚園	大和町1-4	☎751・3513
	あおぞら幼稚園	畑1-1-1	☎751・9554
	なかよしこども園	石橋4-6-1	☎761・6751
	ひかりこども園	神田2-4-1	☎752・0414
私立幼稚園	池田五月山教会幼稚園	五月丘2-7-19	☎751・5130
	カトリック聖マリア幼稚園	満寿美町9-26	☎751・4428
	室町幼稚園	室町7-4	☎751・4029
	友星幼稚園	伏尾台2-11	☎751・1828
私立認定こども園	宣真認定こども園	天神1-1-41	☎762・4500
	さつきこども園	城南2-4-20	☎751・6830
	亀之森幼稚園・かめのもり乳児園	住吉2-3-1	☎762・1813
	池田旭丘幼稚園・いけだあさひがおか乳児園	旭丘1-9-21	☎751・8152
	石橋文化幼稚園	石橋2-12-12	☎762・0020
	五月丘こども園	五月丘3-4-12	☎753・6000

問い合わせはさくら幼稚園・あおぞら幼稚園 学務課☎754・6291  
 なかよしこども園・ひかりこども園 幼児保育課☎754・6208

## 【保育所・認定こども園（2号認定）における特別支援保育について】

保育所や認定こども園での集団生活の中で、配慮を必要とする幼児に個別あるいは部分的に支援する特別支援保育を実施しています。申請を希望する方は、電話でご予約のうえ、事前に相談してください。

- **対象** 〈3歳児〉平成30年4月2日～平成31年4月1日生まれ 〈4歳児〉平成29年4月2日～平成30年4月1日生まれ 〈5歳児〉平成28年4月2日～平成29年4月1日生まれ。いずれも市内に保護者と一緒に居住し保護者の保育の必要性が認定される場合であって、集団保育の中で配慮を要する幼児（関係機関から支援制度の勧めがある幼児）
- **相談受付期間** 9月1日（水）～30日（木）（土・日曜日、祝・休日は除く）に幼児保育課（☎754・6208）。さくら幼稚園・あおぞら幼稚園希望の方は、教育センター（☎751・4971）へご相談ください。

4年度の保育所、認定こども園（2・3号認定）、小規模保育事業の新規入所申込の受け付けは12月を予定しています。詳細は、広報誌いけだ11月号でお伝えします。

問い合わせは幼児保育課☎754・6208  
 さくら幼稚園・あおぞら幼稚園 教育センター☎751・4971

# 寄せ植えコンテスト出展作品募集

今年は開催10回目を記念して、池田市緑化推進委員会の主催にて池田城跡公園で開催します。

お城を背景に、日本庭園に映える作品を出展してみませんか。出展者には記念品の贈呈に加え、表彰作品の出展者へは賞品を贈呈します。また、来場者にも花の種をお配りします(数に限りがあります)。

**時**〈展示期間〉11月6日(土)午前11時～午後5時・7日(日)午前10時～午後3時 **場**同園 **対**本市在住・在勤・在学・在会の方 **申**申込用紙に必要事項を記載し、ファクスかメールで9月27日(月)～10月20日(水)に公園みどり課 **FAX**752・6572、**✉**k-midori@city.ikeda.osaka.jp ※申込用紙は市ホームページからダウンロード可。作品の搬入は6日午前8時～9時、搬出は7日午後3時～4時に教育センター駐車場で実施します。表彰式は7日午後2時30分から開催。

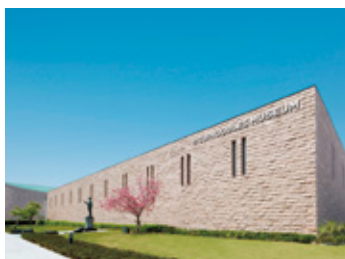
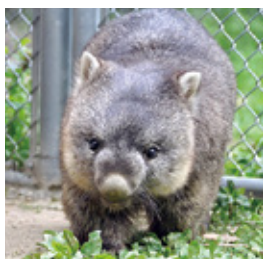


市政トピックス

問い合わせは同課 ☎754・6686

# 観光ボランティアガイドを募集

年間約170万人以上が観光に訪れる本市では、ボランティアの育成に力を入れています。勉強しながら段階的にガイドのスキルを身に付けるため、初心者でも安心です。興味のある方は、ぜひお気軽にご連絡ください。



## あなたも池田の「歴史案内人」になりませんか？

〈活動内容〉予約申込制で市内の観光案内をしたり、当番制で池田城跡公園の城内などを案内しています。何を案内するかは自由です。

〈活動場所〉市内 〈在籍数〉約20人

**申**市観光協会事務局 ☎750・3333 ※登録は18歳以上。

問い合わせは空港・観光課 ☎754・6244

## 女性相談窓口で生理用品を配布

コロナ禍で収入が減少した方や経済的な理由で生理用品の購入ができない方へ、災害備蓄品を活用し、生理用品を配布します。1人1パック(多い昼用19枚入り)を封筒に入れてお渡しします。受け取りの際に簡単なアンケートにご協力ください。

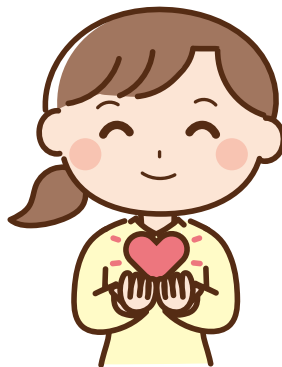
**時** 9月1日(水)から①月～金曜日午前9時～午後5時  
②火～日曜日午後9時～午後8時(10月1日からは通常通り午後9時まで) **場** ①市役所7階人権・文化国際課②男女共生サロン(コミュニティセンター内総合受付) **定**60人 **申** 窓口にて市公式LINEで送付する生理用品配布のチラシ画像を提示、または、チラシを指さしてください **✉** 人権・文化国際課(j\_bunka@city.ikeda.osaka.jp) ※なくなり次第終了。

問い合わせは同課☎754・6231

## 生理の貧困など女性問題対策プロジェクト

コロナ禍で経済的な困窮に陥る女性が増えています。相談窓口の拡充や生理用品などの配付に向け寄付金を募ります。寄付金はふるさと納税の扱いとなり税額控除を受けられますが、市民は返礼品を受け取れません。

**時**12月31日(金)まで **申** 下記QRコード、または直接商工労働課☎754・7005



ふるさとチョイス  
はこちらから



さとふるは  
こちらから

問い合わせは同課☎754・7005

**A** 口内炎の予防をするにあたり、まずその原因としては、(1)細菌・ウイルス感染によるもの、(2)ニコチンによるもの、(3)アレルギーによるもの、(4)虫歯、調整されていない義歯で傷ついたもの、(5)全身疾患が口腔内に出たもの、とおおまかに分類されます。最も一般的で皆さんがなる可能性が高いものは(1)の細菌・ウイルスの感染によるものです。最もよく知られているのがヘルペスによる口内炎でしょうか。ヘルペスウイルスは皆さんがほぼ持っているウイルスですので免疫が落ちた時に発症してきます。ですので、口内炎の予防には口腔内の衛生状況をブラッシングおよびうがいにより改善させ、ストレス、喫煙、ビタミン不足などにより



**Q** 口内炎によくありません。予防法はあるのでしょうか？

健康相談



池田市歯科医師会  
<http://www.ikedashi.jp/>



発症することが多くなるので充分な栄養と規則正しい食生活を行うことが重要です。また、虫歯や入れ歯など不具合があれば迅速に歯科医院にて治療してもらうことが予防に効果的です。口内炎だと思っていたものが悪性腫瘍と診断されることもあるので気になるようであれば近くの歯科医院にて診てもらいましょう。

池田市歯科医師会