



石橋プラザ

石橋2-1-1 ☎76
 0・2383
 開館時間 午前10時～午後8時(土・日曜日、祝・休日は午後6時まで)、休館日は第1水曜日

図書館

呉服町1-1サンシティ池田3階 ☎751・2508
 開館時間 月～土曜日午前10時～午後8時、日曜日、祝・休日・午前10時～午後6時、休館日は第3水曜日

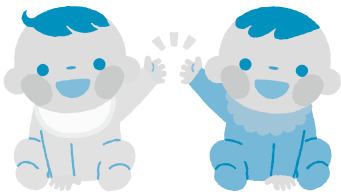
図書館・石橋プラザの催しについては、同館ホームページをご覧ください。

保健福祉 総合センター

城南3-1-40
 開館時間 午前9時～午後9時、休館日は第2土曜日 ※健康増進課は保健福祉総合センター2階。

双子みっぐらぶ

時 11月12日(金)午前10時～11時30分 内 親子の交流など
 対 双子・みつご(多胎児)の未就学児と保護者および妊婦
 定 5組 申 月～金曜日午前10時～午後4時に直接または電話でホップくん ☎753・7999



フルーツバスケット (外国人親子支援)

時 11月19日(金)午前10時～11時30分 内 親子の交流など
 対 保護者のどちらかが外国の方と未就学児 定 8組 申 月～金曜日午前10時～午後4時に直接または電話でホップくん ☎753・7999



1歳の誕生日 いちごパーティー

時 11月①26日(金)午前10時～11時、午後1時～2時 ②27日(土)午前11時～正午 対 11月に1歳を迎える子どもと保護者
 定 ①各10組 ②5組 持 誕生日に届く「いちご通信」 申 ①ホップくん ☎753・7999 ②水月児童文化センター ☎761・9233 問 ホップくん ※②は水月児童文化センターで開催。

ノーバディズ パーフェクト・プログラム

「完璧な親なんていない！」

時 4年1月15・22・29日(土)・2月5・19・26日(土)午前9時45分～11時45分 内 子育ての悩みや関心事をグループで話し合いながら、自分に合った子育てについて考えるカナダ生まれの親支援プログラム
 対 1歳～未就学児の母親 定 7組 ¥1980円 申 直接または電話で子育て支援課 ☎754・6401 ※一時保育あり。



助産師による授乳相談 (電話・来所)

時 月・木曜日午前9時～正午、午後1時～4時 内 授乳に関する不安や悩みなど 健康増進課 ☎754・6039 ※来所相談の場合は要予約。

保健師による電話育児相談

時 月～金曜日(祝・休日は除く)午前9時～正午、午後1時～4時 内 育児や妊産婦の健康に関する不安や悩みなど 健康増進課 ☎754・6039



Hello! 親子の絆づくりプログラム 「赤ちゃんがきた!」

時 11月30日(火)、12月7・14・21日(火)午前10時～11時30分 場 市役所4階 内 育児の喜びや困りごと、親としての迷いなどを話し合いながら、これからの子育てに必要な知識を学ぶ 対 3年7月～9月生まれの第1子と母親 定 各5組 ¥1,100円 申 直接または電話で子育て支援課 ☎754・6401

11月は 「児童虐待防止推進月間」です

本市では児童虐待防止に向けたオレンジリボンキャンペーンを実施し、みんなで見守る体制づくりを進めています。もし「虐待かも」と思ったら、次の窓口にご連絡ください。

- 子育て支援課・児童家庭相談員 ☎754・6401
- 児童相談所虐待対応ダイヤル ☎189
- 子どもの虐待ホットライン ☎06・6646・0088
- ☎ 子育て支援課 ☎754・6401



市長がオレンジジャケットを着用してPR



母子保健

場 保健福祉総合センター 申 午前9時～午後5時15分 問 健康増進課 ☎754・6034

項目	内容	
母子健康手帳の交付	妊娠の届け出をしてください。母子健康手帳と妊婦健康診査受診票を渡します。交付時、保健師による面談あり(30分程度)。対 妊娠した方 持 マイナンバーの分かるもの(個人番号カードや通知カードなど)と本人確認のできるもの(運転免許証やパスポートなどの顔写真入りのものは1点、健康保険証や年金手帳など顔写真のないものは2点)。通知カードは記載事項に変更がない場合、または正しく変更手続きが取られている場合に限りです。問 直接健康増進課 ※妊娠届出書は市ホームページからダウンロード可。妊娠の届け出は早めにしてください。	
マタニティクラス(予約制)	第1回	時 1月20日(木)午後1時30分～3時30分 内 歯科医師による歯の健康の話と希望者はお口のチェック。栄養士による妊娠中の食事の話 定 15人 申 12月16日(木)～22日(水)に電話で同課 対 妊娠初期～中期ごろの妊婦とその夫など ¥250円(テキスト代、初回参加時) 持 母子健康手帳、筆記用具
	第2回	時 2月10日(木)午後1時30分～3時30分 内 助産師による出産準備の話、妊婦体操 定 15人 申 1月20日(木)～26日(水)に電話で同課 対 妊娠中期～後期ごろの妊婦とその夫など
	第3回	時 12月9日(木)午後1時30分～3時30分 内 保健師による赤ちゃんの保育と沐浴実習 定 15人 申 11月18日(木)～24日(水)に電話で同課
マタニティクッキング(予約制)	時 12月17日(金)午後1時30分～2時30分 内 栄養士によるバランスの良い食事の話(試食なし) 対 妊婦とその夫、子育て中の保護者など 定 6人 持 母子健康手帳、筆記用具、体温計 申 11月4日(木)～19日(金)に電話で同課	
離乳食講習会(予約制)	ごっくん期	時 12月3日(金)午後①1時～2時②2時30分～3時30分 内 生後5～8カ月ごろの離乳食の進め方(試食なし) 定 各6人 持 母子健康手帳、筆記用具、体温計 申 11月8日(月)から電話で同課
予防歯科室	幼児のフッ素塗布(登録制)	時 11月10・24日(水)午後1時45分から15分間隔で受付 内 歯の検診、歯磨きのお話、フッ素塗布 対 1～7歳の誕生日までの登録した幼児 ¥500円 持 体温計 ※登録にはよい歯の教室の受講が必要です。登録者に個人通知あり、事前に歯磨きを済ませてからお越しください。
	よい歯の教室(予約制)	時 11月10・24日(水)、12月1日(水)午後0時45分～1時15分 定 各15人 対 7歳未満の子をもつ保護者 持 筆記用具、体温計 申 電話で同課
4カ月児健診	時 11月15・29日(月) 対 令和3年7月生まれの乳児	
1歳6カ月児健診	時 11月8・22日(月) 対 令和2年4月生まれの幼児	
2歳6カ月児歯科健診	時 11月17日(水) 対 平成31年4月生まれの幼児	
3歳6カ月児健診	時 11月5・19日(金) 対 平成30年4月生まれの幼児	
B C G予防接種	時 11月25日(木)、12月2日(木) 対 令和3年6月生まれの乳児	

※健診・B C G予防接種は個人通知あり。

小学校「新1年生」の健康診断

令和4年4月に小学校に入学する子ども(平成27年4月2日～平成28年4月1日生まれ)の健康診断を行います。

受診当日は、学務課から郵送している「健康診断票」に必要な事項を記入し、保護者同伴でお越しください。

時〈受付時間〉午後1時30分～2時30分

場中央公民館

問学務課 ☎754・6902

※指定の日時でご都合の悪い場合は、同課へご連絡ください。また、駐車場はありませんので、車でのお来場はご遠慮ください。

令和4年度就学予定者健康診断日程表

実施日	入学予定校
11月8日(月)	石橋小学校 緑丘小学校
11月9日(火)	北豊島小学校 神田小学校
11月10日(水)	秦野小学校 五月丘小学校
11月11日(木)	池田小学校 石橋南小学校
11月12日(金)	呉服小学校 ほそごう学園



いけだファミリー・サポート・センター会員募集

いけだファミリー・サポート・センターは「育児の援助を受けたい人」と「育児の援助を行いたい人」を結びつける会員制の育児支援ネットワークで、会員同士の助け合いを支援しています。

内 子どもの預かりや保育所・幼稚園の送り迎えなど **対** 〈依頼会員〉 おおむね生後2カ月～小学4年生の子どもがいる方 〈援助会員〉 育児経験がある方、育児支援に理解のある方 **料** 〈利用料〉 月～金曜日午前8時～午後8時は1時間700円(前記以外の時間や土・日曜日、祝・休日は1時間800円。利用料はそのまま援助会員の報酬になります) **申** 同センター(社会福祉協議会内) ☎751・0422

問 子育て支援課 ☎754・6252

子育て・教育資金への融資に対する利息の一部を補助

池田泉州銀行の①「〔池田泉州〕妊活・育活応援ローン」②「〔池田泉州〕教育ローン」借入者に対し、利息の一部を補助します。

対 ①次の全てに該当する妊娠を希望している夫婦、妊娠している方またはその配偶者、子どもを扶養している方。●本市に住民票がある●池田泉州銀行の「〔池田泉州〕妊活・育活応援ローン」を借り入れしている●市税を滞納していない②次の全てに該当する保護者。●本市に住民票がある●子どもが高校、大学などに就学している●池田泉州銀行の「教育ローン」を借り入れしている●市税を滞納していない●他で利子補給を受けていない

料 ①〈補助金額〉借入金の年利2%相当額(1世帯の上限は60,000円)〈補助期間〉返済開始月から1年間②〈補助金額〉借入金の年利1.5%相当額(子ども1人につき1回限り、上限は15,000円) **申** ①融資契約完了後1カ月以内に申請書とローン契約書の写し、出産前の方は母子健康手帳を持って直接子育て支援課 ☎754・6252②融資契約完了後1カ月以内に認定申請書とローン契約書の写しを持って直接学務課 ☎754・6291 ※ローンの申し込みについては市内の池田泉州銀行にお問い合わせください。補助金の申請書は市ホームページからもダウンロード可。

わたぼうし

☎ FAX 761-6777
開館時間 11月 金曜日午前10時～午後4時(祝・休日は除く、木曜日は午後3時まで)

助産師さんとおしゃべりサロン

時 11月4日(水)午前10時～11時30分 **対** 1歳6カ月までの乳児と保護者、妊婦 **定** 8組

土曜日開放Day

時 11月①6日②20日(土)午前10時～11時30分 **内** ①家族で遊ぶ②おもちゃで遊ぶ、オリオンさんの音楽 **定** 各10組

子どものおやし

時 11月8日(月)午前10時30分～11時30分 **講** 葉菜の会・管理栄養士 **定** 8組

誕生会と身体計測

時 11月15日(月)午前11時～11時30分 **定** 8組

赤ちゃんのびのび

時 11月17日(水)午後1時30分～2時30分 **対** 2年4月以降に生まれた第1子と保護者

※場所は全て石橋会館です。

ホップくん

☎ FAX 753-7999
開館時間 11月 金曜日午前9時30分～午後4時(祝・休日は除く、木曜日は午後3時まで)

合同ホップ

時 11月2日(火)午前10時30分～正午 **場** 久安寺(現地集合・解散) **内** 久安寺散策(雨天中止) **定** 8組

お口の中と幼児食のお話

時 11月9日(火)午前10時30分～11時30分 **場** 細河コミュニティセンター **講** 早矢仕啓子 **定** 8組

ふしおだいホップ

時 11月17日(水)午前10時30分～正午 **場** 伏尾台コミュニティプラザ **定** 5組

手作り講習会

時 11月18日(木)午前10時30分～11時30分 **内** スノードーム作り **定** 4組



※対象は全て未就学児と保護者です。細河コミュニティセンターは駐車場がありません。

もりもりKIDS

☎ FAX 752-2211
開館時間 11月 土曜日午前10時～午後4時(祝・休日は除く、木曜日は午後3時まで)

赤ちゃんタイム

時 11月①2日②10日(水)午前10時 **対** ①6カ月までの乳児と保護者②7カ月以上の0歳児と保護者 **定** 各8組

マナー講座

時 11月5日(金)午前10時15分～11時15分 **対** 0～3歳の親子 **定** 8組



こいし先生による仕上げみがきのおはなし

時 11月17日(水)午前10時30分～11時30分 **対** 0～3歳の親子 **講** 歯科医師・小石剛子 **定** 8組 **申** 11月2日(火)から

11月生まれの誕生会

時 11月24日(水)午前10時 **対** 11月に1・2・3歳の誕生日を迎える親子 **定** 8組 **申** 11月10日(水)から

※申し込みは全て直接または電話で同所。

くるぼん

☎ FAX 754-6006
開館時間 11日 木曜日午前10時～午後4時(祝・休日は除く)

おしゃべりサロン(2歳児)

時 11月10日(水)午後2時 **対** 2歳児と保護者 **定** 10組

さんでーくるぼん

時 11月14日(日)午前11時 **内** ふれあい遊び、リズム遊びなど **定** 10組

11月生まれの誕生会

時 11月18日(木)午前11時、午後2時30分 **内** パネルシアター、しゅくるさんの絵本の読み聞かせなど **定** 各10組



身体測定

時 11月29日(月)午前10時、10時50分、11時40分、午後1時30分 **定** 各10組(抽選) **申** 11月11日(木)～21日(日) ※午前中のみ足測定を実施します。

※対象者は未就学児と保護者。申し込みは直接または電話で同所。

てしまの森

☎ 743-9014 FAX 743-9015
開館時間 11月 土曜日午前10時～午後4時(第1・3水曜日、第2・4・5土曜日、祝・休日は除く、木曜日は午後3時まで)

土曜ハッピーDAY

時 11月①6日②20日(土)午前10時30分～11時20分 **内** つみ木の遊び方 **定** 5組

可愛い髪留めをつくる

時 11月9日(火)午後2時～3時 **内** fein認定講師によるパッチンペンやクリップ作り **定** 6組 **¥** 700円

七五三のおはなし

時 11月11日(木)午前10時30分～11時30分 **内** お話と着物の着方 **講** 田中志津子 **定** 6組

妊婦さんいらっしやい

時 11月16日(火)午前10時30分～11時30分 **内** 助産師さんとお話 **対** 妊婦 **定** 6人

※対象は0歳～概ね3歳の子どもと保護者。申し込みは直接または電話で同所。

募集

催し

税金・保険年金

産業・仕事

環境・安全

相談・その他

福祉

高齢者

健康

スポーツ

子育て

一覧はこちら→



水月児童文化センター

場 鉢塚3-6-1 ☎761・9233
 開館時間=午前9時～午後7時(午後5時以降は13歳以上)、
 休館日は月・火曜日、祝日 ※催しの申込開始日は11月4日(木)から。

項目	内容
学び舎すいげつ	時11月5・12・19・26日(金)、12月3日(金)午後4時30分～5時15分 内 みんなといっしょに宿題をする 定 体験3人
食べて屋すいげつ	時11月5・12・19・26日(金)、12月3日(金)午後5時15分～6時 内 子ども食堂 定 体験3人 ¥100円(大人300円)
リトミック♪キャンディメロディ	時11月11日(木)、12月9日(木)午前①10時30分②11時15分 対 ①1歳児の親子②2歳児～未就学児の親子 定 各7組 ¥300円
将棋教室	時11月13日(土)午後1時～3時 内 先生との対局を通じて、将棋の技を学ぶ 対 小学生以上 定 6人
折り紙工房～鈴風～	時11月17日(水)午前10時 内 サンタクローズのぼうし、星のプレスレット 対 20歳以上 定 5人 ¥800円
子育て交流会 つながROOM!	時11月18日(木)午前10時30分 内 みんなどうしてる?美容師さんに聞いてみよう!子どもカットのコツや疑問 対 子育て中のパパやママ(子連れ可) 定 4組
送って喜ばれる絵手紙講座	時11月20日(土)午後2時 内 年賀状を書く 対 小学生以上 定 10人 ¥100円 持 ぞうきん
幼児の知力・体力向上事業 げんきさんの遊び歌ライブ	時11月①7日(日)午前10時～正午、午後1時～3時②10日(水)午前10時30分(雨天中止) 内 さまざまな道具を使って外遊び 対 未就学児の親子 場 ①水月公園②水月児童文化センター前 定 ①20組②10組
	時11月20日(土)午後3時～4時 対 乳幼児の親子 定 10組 内 遊び歌作家の小倉げんきさんによるライブ。楽しい歌にあわせて体を動かそう!
おもちゃ病院	時11月21日(日)、12月5日(日)午前9時30分、10時、10時30分、11時、11時30分 内 先生と一緒におもちゃを直そう 定 各1組
みずたまひろば	時11月25日(木)午後1時 内 クリスマスオーナメントを作ろう 対 未就学児の親子 定 6組
秋の工作	時11月27日(土)午後1時 内 秋の植物を使って工作 対 小学生 定 6人 持 汚れても良い服装
フラワーアレンジメント	時11月27日(土)午後2時 対 3歳以上～小学生 定 8人 ¥500円 持 作品を持ち帰る袋
おもしろ科学実験教室	時11月28日(日)午後1時30分 内 <水の電気分解>～水を酸素と水素に分解しよう～ 対 小学3年生以上 定 8人 ¥300円

一覧はこちら→



五月山児童文化センター

場 綾羽2-5-9 ☎752・6301
 開館時間=午前9時～午後5時、休館日は月・火曜日、祝日
 ※催しの申込開始日は11月4日(木)から。大人向けの行事はセンターだよりに掲載。
 ※低学年は全て保護者同伴。

項目	内容
プラネタリウム	スピード解説☆誕生日の星座を駆けぬける! 時 土・日曜日午後3時30分 内 黄道12星座を一気に紹介する職員制作によるオリジナル番組 定 10人 申 投映日の午前9時から電話で同センター
	よちよちプラネタリウム～おほしさまのじかん～ 時 11月12・26日(金)午前11時 内 やさしい星空解説と絵本(池田中学校73期生作品「怖いよ痛いよ」)をピアノの生演奏とともに読み聞かせ 対 乳幼児と保護者 定 6組
幼児向けと大人向け番組	時 ①日曜日午前11時②第3木曜日午後4時 内 ①幼児向け「カシオペア座のおはなし」②大人向け「リラクゼーションプラネタリウム」 定 各10人
自然と科学	五児文☆サイエンスDAY 時 11月13日(土)①午前10時②午後1時30分、11月14日(日)③午前10時④午後1時30分 内 ①光る!跳ねる!スライム作り②みがいてピカピカ金属鏡③磁石を使って科学遊び④恐るべき!大気の力 対 ①小学1・2年生の親子②④小学3年生以上③小学1・2年生 定 ①8組②6人③④8人
	ガリレオ実験講座「電池と豆球」 時 11月21日(日)午前10時 内 電気回路に親しんで電気の基礎を学ぶ 対 小学3年生以上 定 6人 ¥300円
	古墳ドキ土器探検隊 vol.3「土器を作ろう!⇒焼こう!」 時 11月21日(日)午前10時 内 古墳時代の作り方で土器作りを体験(12月19日(土)土器焼) 対 小学3年生以上 定 8人
作る	【IKEDA文化DAY】秋の自然工作アラカルト♪ 時 11月①3日(祝)午前10時②6日(土)午前10時③7日(日)午後1時 内 ①落ち葉のしおり②どんぐりネックレス③松ぼっくりアニマル 定 各2組
	やさしい木彫り体験 時 11月20日(土)午後1時30分 内 小箱の蓋を木彫りする 対 小学3年生以上 定 6人 ¥400円
	紅葉でランプシェード作り 時 11月27日(土)午後1時30分 内 和紙に紅葉を貼り付けてランプシェードを作る 対 小学生以上の親子 定 8人 ¥200円
見る	【IKEDA文化DAY】ケン玉ショーとコンサート! 時 11月①3日(祝)②7日(日)午後2時30分 内 ①まっちゃん&やぶっちゃんのケン玉ショー②まるやぶ☆でん!によるコンサート 定 15人
	親子で楽しむコンサート 時 11月21日(日)午後2時30分 内 ダルシマダム関西によるハンマーダルシマーの演奏 定 20人
遊ぶ	親子自然あそび～さつきっくらぶ～ 時 11月19日(金)、12月3日(金)午前10時30分 内 親子で山歩きや工作 対 2・3歳児の親子 定 5組 ¥50円
	ちびっこサイエンス 時 11月26日(金)午後4時 内 たねはヘリコプター 対 4歳以上の未就学児 定 5組
	おにぎりハイキング! 時 11月28日(日)午前10時 内 五月山のハイキングコースを親子で体験 対 小学生以上の親子 定 10人 ¥50円
幼児の知力・体力向上事業 親子音楽広場～楽ちゃんリズムでツン・コン・パット～	時 12月5日(日)午後2時 内 楽笑広場の楽ようこさんを迎え、参加した家族みんなで創っていく楽ちゃんリズム 対 4・5歳児の親子 定 10組