



**図書館**  
 呉服町1-1サンシティ  
 池田3階 ☎751・2508  
 開館時間 11月～土曜日 午前10時～午後8時、日曜日、祝・休日：午前10時～午後6時、休館日は第3水曜日  
 図書館の催しについては、同館ホームページをご覧ください。どうか、お問い合わせください。

**石橋図書館**  
 石橋1-23-6(ツナガリエ石橋内) ☎760・2383  
 開館時間 11月～土曜日 午前10時～午後8時、日曜日、祝・休日 午前10時～午後6時。休館日は第1水曜日  
 石橋図書館の催しについては、同館ホームページをご覧ください。どうか、お問い合わせください。

**保健福祉総合センター**  
 城南3-1-40  
 開館時間 11月 午前9時～午後9時、休館日は第2土曜日 ※健康増進課は保健福祉総合センター2階。

**双子みっこのびび**  
 6月4日(土) 午前10時～11時30分 **内** 親子の交流など **対** 双子・みつこ(多胎児)の未就学児と保護者および妊婦 **定** 5組 **申** 月～金曜日 午前10時～午後4時に直接または電話でホップくん ☎753・7999

**フルーツバスケット(外国人親子支援)**  
 6月17日(金) 午前10時～11時、午後0時30分～1時30分 **内** 親子の交流など **対** 保護者のどちらかが外国の方と未就学児 **定** 各8組 **申** 月～金曜日 午前10時～午後4時に直接または電話でホップくん ☎753・7999



**「1歳の誕生日」いちごパーティー**  
 6月①24日(金) 午前10時～11時、午後1時～2時 ②25日(土) 午前11時～正午 **対** 6月に1歳を迎える子どもと保護者 **定** ①各10組 ②5組 **時** 誕生日に届く「いちご通信」 **申** ①ホップくん ☎753・7999 ②水月児童文化センター ☎761・9233 ※②は水月児童文化センターで開催。

**助産師による授乳相談(電話・来所)**  
 時 月・木曜日 午前9時～正午、午後1時～4時 **内** 授乳に関する不安や悩みなど **問** 健康増進課 ☎754・6039  
 9 ※来所相談の場合は要予約。



**児童手当・特例給付 2～5月分を支給**  
**時** 〈振込日〉6月10日(金) **内** 〈3歳未満〉月額15,000円、〈3歳以上小学校修了前〉月額10,000円(第3子以降は月額15,000円)、〈中学生〉月額10,000円 ※所得が制限限度額以上の場合は、特例給付として月額5,000円を支給します。  
**問** 子育て支援課 ☎754・6252

**Hello!**  
**親子の絆づくりプログラム「赤ちゃんがきた!」**  
**時** 7月の木曜日 午前10時～11時30分、午後1時～2時30分(全4回) **場** 市役所4階 **内** 育児の喜びや困りごと、親としての迷いなどを話し合いながら、これからの子育てに必要な知識を学ぶ **対** 4年2月～4月生まれの第1子と母親 **定** 各5組 **¥**1,100円 **申** 直接または電話で子育て支援課 ☎754・6401



**保健師による電話育児相談**  
 時 月～金曜日 午前9時～正午、午後1時～4時 **内** 育児や妊産婦の健康に関する不安や悩みなど **問** 健康増進課 ☎754・6039

# 児童手当の制度改正について



- ①現況届の原則提出不要 ※詳細は市ホームページをご確認ください。  
 毎年6月に提出する現況届が、原則不要となります。提出が必要な方には6月上旬に送付しますので、6月30日(木)までにご返送ください。
- ②特例給付の所得上限額の創設  
 主たる生計維持者の所得額が所得上限額以上の場合、資格が消滅し、特例給付(月額5,000円)は支給されなくなります。翌年以降に所得額が決定し、所得上限額未満だった場合は、改めて認定請求書の提出が必要となります。
- ③新たに提出が必要な変更届出  
 3歳未満の児童がいる受給者は、6月1日以降に加入年金の種別(国民・厚生年金、各種共済組合)が変更した場合は、届出が必要です。
- ☎子育て支援課 ☎754・6252

## 所得上限額(単位:万円)

税法上の扶養人数などの数	所得額※	給与収入額目安
0人	858	1,071
1人	896	1,124
2人	934	1,162
3人	972	1,200
4人	1,010	1,238
5人	1,048	1,276

※所得から一律8万円を控除するほか、給与所得や医療費控除など各種控除を差し引いた額。

## 子育て世帯生活支援特別給付金(ひとり親世帯分)についてのご案内

物価高騰などの影響を受けている低所得のひとり親世帯等に対し、児童1人あたり5万円の給付金を支給します。4年4月分児童扶養手当受給者以外で、給付金の支給要件に該当される方は申請が必要です。詳細は市ホームページをご覧ください。

☎子育て支援課 ☎754・6252



## 母子保健

場 保健福祉総合センター 申 午前9時～午後5時15分 問 健康増進課 ☎754・6034

項目	内容	
母子健康手帳の交付	妊娠の届け出をしてください。母子健康手帳と妊婦健康診査受診票などを渡します。交付時、保健師による面談あり(30分程度)。対 妊娠した方 持 マイナンバーの分かるもの(個人番号カードや通知カードなど)と本人確認のできるもの(運転免許証やパスポートなどの顔写真入りのものは1点、健康保険証や年金手帳などの顔写真のないものは2点)。通知カードは記載事項に変更がない場合、または正しく変更手続きが取られている場合に限り申 直接健康増進課 ※妊娠届出書は市ホームページからダウンロード可。妊娠の届け出は早めにしてください。	
マタニティクラス(予約制)	第1回	時 7月11日(月)午後1時30分～3時30分 内 歯科医師による歯の健康の話と希望者はお口のチェック。栄養士による妊娠中の食事の話 定 35人 申 6月16日(木)～23日(木)に電話で同課 対 妊娠初期～中期ごろの妊婦とその夫など ¥250円(テキスト代、初回参加時) 持 母子健康手帳、筆記用具
	第2回	時 8月1日(月)午後1時30分～3時30分 内 助産師による出産準備の話、妊婦体操 定 35人 申 7月21日(木)～28日(木)に電話で同課 対 妊娠中期～後期ごろの妊婦とその夫など
	第3回	時 8月7日(日)午前10時～正午 内 保健師による赤ちゃんの保育と沐浴実習 定 35人 申 7月21日(木)～28日(木)に電話で同課
あなたの疑問に答えます! 楽しく解決☆プレママminiスクール(予約制)	時 7月28日(木)午後1時30分～3時 内 助産師や保健師などへの質問、ミニ講座(赤ちゃん人形での育児体験など) 対 妊婦とその夫など 定 8人 持 母子健康手帳、筆記用具 申 6月16日(木)～23日(木)に電話で同課	
ひよこ育児相談会(予約制)	時 6月23・30日(木)午後1時15分～2時50分 内 助産師によるミニ講話や体重測定、交流会など 対 令和4年3月～5月に生まれた乳児と保護者 定 8組 持 母子健康手帳、バスタオル 申 6月7日(火)～10日(金)に電話で同課	
離乳食講習会(予約制)	ごっくん期	時 7月7日(日)午後1時～2時、2時30分～3時30分 内 生後5～8カ月ごろの離乳食の進め方(試食なし) 定 各8人 申 6月6日(月)から電話で同課 持 母子健康手帳、筆記用具、体温計
	かみかみ期	時 7月14日(日)午前10時30分～11時30分 内 生後9～18カ月ごろの離乳食の進め方(調理実習・試食なし) 定 8人 申 6月8日(火)から電話で同課
予防歯科	幼児のフッ素塗布(登録制)	時 6月8・15日(水)午後1時45分から15分間隔で受付 内 歯の検診、歯磨きの話、フッ素塗布 対 1～7歳の誕生月までの登録した幼児 ¥500円 持 体温計 ※登録にはよい歯の教室の受講が必要。登録者に個人通知あり。当日は歯磨きを済ませてからお越しください。
	よい歯の教室(予約制)	時 6月8・15日(水)午後0時45分～1時15分 対 7歳未満の子をもつ保護者 定 各15人 持 筆記用具、体温計 申 電話で同課 ※検温実施のため早めにお越しください。
4カ月児健診	時 6月20日(月)・29日(水) 対 令和4年2月生まれの乳児	
1歳6カ月児健診	時 6月13・27日(月) 対 令和2年11月生まれの幼児	
2歳6カ月児歯科健診	時 6月22日(水) 対 令和元年11月生まれの幼児	
3歳6カ月児健診	時 6月10・17日(金) 対 平成30年11月生まれの幼児	
B C G予防接種	時 6月28日(火)・7月7日(木) 対 令和4年1月生まれの乳児	

※健診・B C G予防接種は個人通知あり。

## 子どもと家族をサポートします 教育センター各種相談

☎教育センター ☎751・4971

◎**教育相談** 時 月～金曜日午前9時～午後5時(要予約) 内 不登校・いじめ・非行・子育てに関する心配事、発達の遅れ・言葉(発音・きつ音など)やコミュニケーションの問題、子どもの情緒・行動・性格・親子関係などの心理的な問題についての相談 対 3歳6カ月～中学校修了までの子どもと保護者

◎**適応指導教室「ビーンズ」** 時 月・金曜日午前10時～午後3時、火・木曜日午前10時～正午 内 不登校相談・個別学習・体験活動・SST・カウンセリングなどを通して子どもの学校生活や社会生活への意欲向上を支援

◎**就園・就学についての相談** 学校園では、一人ひとりの教育的ニーズを把握し、特別支援教育に学校園全体で取り組んでいます。同センターやお近くの学校園にお気軽にご相談ください。

## ●市立こども園で地域交流(6～8月の予定)

各市立こども園では、遊びの場を提供しています。開催日など詳細は、各園にお問い合わせください。

### さくら幼稚園(大和町1-4) ☎751・3513

さくらんぼくらぶ (平成31年4月2日～令和2年4月1日生まれ)	内 ふれあい遊び、リトミック、歌、制作、運動遊びなど ※登録制。親子でご参加ください。
さくらんぼひろば (未就園児)	内 園庭開放や保護者同士の交流(雨天中止) ※子育て相談も随時実施。

### あおぞら幼稚園(畑1-1-1) ☎751・9554

あおぞらランド (平成31年4月2日～令和2年4月1日生まれ)	内 絵本の読み聞かせ、歌や手遊び、制作、運動遊びなど ※登録制。親子でご参加ください。
園庭開放 (未就園児)	内 園庭で、子ども同士や親子で一緒に遊ぶ(雨天中止) ※子育て相談も随時実施。

### なかよしこども園(石橋4-6-1) ☎761・6751

ほしのこクラブ (平成30年4月2日～平成31年4月1日生まれ)	内 歌遊び、パネルシアター、運動遊び、音楽遊び、絵本の読み聞かせなど ※登録制。親子でご参加ください。
うさぎクラブ (平成31年4月2日～令和2年4月1日生まれ)	内 ふれあい遊び、歌、絵本の読み聞かせ、季節の制作、運動遊びなど
園庭開放(未就園児)	時 午前11時～午後0時30分 内 園庭で、子ども同士や親子で遊ぶ

### ひかりこども園(神田2-4-1) ☎752・0414

おひさまひろば (平成30年4月2日～平成31年4月1日生まれ)	内 ふれあい遊び、季節の制作、歌、リズム遊び、楽器遊び、運動遊びなど 定20人(登録制)
すみれひろば (平成31年4月2日～令和2年4月1日生まれ)	内 ふれあい遊び、歌、制作、運動遊びなど 定10組 ※前期・後期の2クールでの実施予定。親子でご参加ください。
つくしひろば (令和2年4月2日～令和3年4月1日生まれ)	内 ふれあい遊び、子育て相談など 定8組(登録制) ※親子でご参加ください。



## わたぼうし

☎ 761-6777 FAX 768-8026  
開館時間 11月～金曜日午前10時～午後4時(祝・休日は除く)

## 赤ちゃんのびび

時 6月8日(水)午前10時30分～11時30分 内 月齢にあった離乳食 対 3年4月以降に生まれた第1子と保護者



## 誕生会と身体計測

時 6月21日(火)午前11時～11時30分 内 ひつじ文庫さんによるお楽しみ

## 親子ふれあいあそび

時 6月25日(土)午前10時15分～11時30分 場 石橋会館 講 和田憲明

## 土曜日ふれあそびDay

時 7月9日(土)午前10時～11時30分 内 オリオンさんの音の遊園地(11時からオリオンさんの演奏開始)

## ホップくん

☎ FAX 753-7999  
開館時間 11月～金曜日午前9時30分～午後4時(祝・休日は除く、木曜日は午後3時まで)

## 土曜あそびDAY

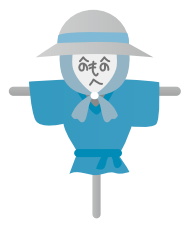
時 6月11日(土)午前10時30分～11時30分 場 細河コミュニティセンター 内 親子でカラダを使って遊ぼう 講 中尾純哉 定 8組

## 今月のいちおし!

時 6月15日(水)午前10時30分～11時30分 場 細河コミュニティセンター 内 「むじかぞく」と遊ぼう 定 8組

## 6月の畑へ行ってみよう!

時 6月29日(水)午前10時30分～11時30分。午前10時人権文化交流センター 駐車場集合 場 古江町の畑 講 吉岡博充 定 8組



※対象は全て未就学児と保護者です。細河コミュニティセンターには駐車場があります。

## もりもりKIDS

☎ FAX 752-2211  
開館時間 11月～土曜日午前10時～午後4時(祝・休日は除く、木曜日は午後3時まで)

## 赤ちゃんタイム

時 6月①3日(金)②8日(水)午前10時 対 ①6カ月までの乳児と保護者②7カ月以上の0歳児と保護者 定 各10組

## 3カ月までの赤ちゃん遊びにおいで

時 6月14日(火)午前10時 内 保健師と子育てミニトーク 対 生後3カ月までの乳児と保護者 定 10組

## 歯科衛生士さんに聞いてみよう

時 6月16日(木)午前10時 対 歯みがき・虫歯のことなど 0～3歳の親子 定 各10組 講 早矢仕

## 6月生まれの誕生会

時 6月27日(月)午前10時 対 6月に1～3歳になる子どもと保護者 定 10組 申 6月13日(月)から

## くるぼん

☎ FAX 754-6006  
開館時間 11日～木曜日午前10時～午後4時(祝・休日は除く)

## 6月生まれの誕生会

時 6月14日(火)午前11時、午後2時30分 内 パネルシアター、しゅくるさんの絵本の読み聞かせなど 定 各10組 申 6月2日(木)～9日(木)



## ひとり孤そだて交流会

時 6月26日(日)午前10時30分 内 交流会 定 12組

## 身体測定

時 6月28日(火)午前10時、10時50分、11時40分、午後1時30分 定 各10組(抽選) 申 6月13日(月)～21日(火) ※足測定は午前中のみ実施。

## お口の健康のはなし

時 6月29日(水)午前10時30分 講 小石剛 定 10組(抽選) 申 6月14日(火)～22日(水)

※申し込みは直接または電話で同所。対象は未就学児と保護者。

## てしまの森

☎ 743-9014 FAX 743-9015  
開館時間 11月～土曜日午前10時～午後4時(第1・3水曜日、第2・4・5土曜日、祝・休日は除く。木曜日は午後3時まで)

## 保育園を知ろう

時 6月8日(水)午前10時～10時30分 場 てんじんこども園 内 同園の見学 定 5組

## 妊婦さんいらっしゃい!!

時 6月10日(金)午前10時30分～11時30分 内 助産師とお話 対 妊婦と親子 定 6組

## 土曜ハッピーDAY

時 ①6月18日(土)②7月2日(土) 午前10時30分～11時30分 内 ①個性を知って子育てに生かす②しゃぼん玉と水遊び 定 各6組

## どろんどろん遊び

時 6月22日(水)午前10時30分～11時30分 場 てんじんこども園 定 5組

※対象は全て0歳～おおむね3歳の子どもと保護者。申し込みは直接または電話で同所。

募集 催し 税金・保険年金 産業・仕事 環境・安全 相談・その他 福祉 高齢者 健康 スポーツ 子育て

## 水月児童文化センター

場 鉢塚3-6-1 ☎761・9233  
 開館時間=午前9時～午後7時(午後5時以降は13歳以上)、  
 休館日は月・火曜日、祝日 ※催しの申込開始日は6月2日(木)から。  
 ※未就学児は全て保護者同伴。

一覧はこちら→



項目	内容
【体験】学び舎すいげつ	時 6月3・10・17・24日(金)、7月1日(金)午後4時30分～5時15分 内 みんなで宿題をする 定 3人
【体験】食べて屋すいげつ	時 6月3・10・17・24日(金)、7月1日(金)午後5時15分～6時 内 こども食堂 定 3人 定 3人 ¥100円(大人300円)
おもちゃ病院	時 6月5日(日)午前9時30分、10時、10時30分、11時、11時30分 内 先生と一緒におもちゃを直す 定 各1組 ※5月から受付中。
リトミック♪キャンディメロディ	時 6月9日(木)午前①10時30分②11時15分 対 ①1歳児の親子②2歳児～未就学児の親子 定 各7組 ¥300円
花菖蒲まつりイベント	時 6月11日(土)、12日(日) 内 詳細は裏表紙をご覧ください
将棋教室	時 6月4日(土)、7月2日(土)午後1時～3時 内 先生との対局を通じて将棋の技を学ぶ 対 小学生以上 定 各8人
折り紙工房～鈴風～	時 6月15日(水)午前10時 内 七夕の飾りシリーズ 対 20歳以上 定 5人 ¥800円
送って喜ばれる絵手紙講座	時 6月18日(土)午後2時 内 アジサイとかわいい生き物を描く 対 小学生以上 定 10人 ¥100円 持 ぞうきん
みずたまひろば	時 6月23日(木)午前10時30分 内 びよんびよんガエルを作る 対 未就学児の親子 定 6組
フラワーアレンジメント	時 6月25日(土)午後2時 対 3歳～小学生 定 8人 ¥500円 持 作品を持ち帰る袋
おもしろ科学実験教室	時 6月26日(日)午後1時30分 内 〈虹色の科学〉～虹色の秘密を知って、虹色万華鏡を作ろう～ 対 小学3年生以上 定 8人 ¥300円
自然であそぼう	時 6月25日(土)午後2時 内 自然の物を使って遊ぼう 対 4歳～小学生 定 6人
七夕イベント	ヘアピンづくり 時 7月3日(日)①午前10時②午後2時 定 各6人 内 クリップピン2つをデコレーションする 対 5歳～小学生 ¥300円
	笹飾りづくり 時 7月3日(日)①午前11時②午後1時 対 4歳～小学生 定 各8人 ¥200円

## 五月山児童文化センター

場 綾羽2-5-9 ☎752・6301  
 開館時間=午前9時～午後5時、休館日は月・火曜日、祝日  
 ※催しの申込開始日は6月2日(木)から。大人向けの行事はセンターだよりに掲載。  
 ※未就学児は全て保護者同伴。

一覧はこちら→



項目	内容	
プラネタリウム 一般番組	時 土・日曜日午後①1時30分②3時30分 内 ①「なんそれ?!星たちの名前」②「星座のカタチアリ?ナシ?」 定 15人 申 放映日の午前9時から電話で同センター ※水曜日午後4時からは小学生向け「放課後プラネタリウム」。	
よちよちプラネタリウム～おほしさまのじかん～	時 6月①10日②24日(金)午前11時 内 ①星空案内と石橋中学校42期生作の絵本「くだものな～んだ?」②「おながすいた」をピアノの生演奏と共に読み聞かせ 対 乳幼児と保護者 定 6組	
幼児向けと大人向け番組	時 ①日曜日午前11時②第3木曜日午後4時 内 ①「おとめ座のおはなし」②「大人のためのリラクゼーションプラネタリウム」 定 各15人 申 放映日の午前9時から電話で同センター	
自然と科学 ガリレオ実験講座「ドライアイスの正体!」	時 6月19日(日)午前10時 内 ドライアイスの正体を調べて状態の変化を学ぼう 対 小学3年生以上 定 8人 ¥300円	
インタープリターと行く!五月山昆虫観察会	時 6月25日(土)午前10時 内 箕面公園昆虫館の案内人による昆虫観察会 対 小学生以上の親子 定 10人 ¥50円	
五月山きのこワールド探し隊!	時 6月26日(日)午前10時 内 兵庫きのこ研究会の奥田彩子さんと五月山できのこ散策 対 小学生以上の親子 定 10人 ¥50円	
作る やってみよう!木工チャレンジ①	時 6月12日(日)午後1時30分 内 ノコギリ、ヤスリがけ、組み立てなど木工クラフトの基本を体験 対 小学生以上の親子 定 8組 ¥300円	
作る 斉藤おじさんのあそび塾「飛べっ!グライダー!」	時 6月18日(土)午後2時30分 内 厚紙を使っていろいろな型のグライダーを作ってあそぶ 定 10人	
見る たのしい人形劇	時 6月19日(日)午後2時30分 内 劇団トロールによる影絵公演「ニルスのおしぎな旅」など 定 25人	
見る オカリナの音色を楽しむ♪プラネタリウムコンサート	時 7月2日(土)午後1時30分、3時30分 内 オカリナとピアノのデュオ「オリオン」による演奏と七夕の星空解説 定 15人	
遊ぶ	親子山歩き～さつきっこクラブ～	時 6月17日(金)、7月1日(金)午前10時30分～正午 内 山歩き(雨天もレインコートと長ぐつでお散歩) 対 2・3歳児の親子 定 5組 ¥50円
	乳幼児を持つお母さんお父さんのための子育て応援講座その③	時 6月19日(日)午前10時 内 パネルシアターを作ってあそび方を覚える 対 乳幼児の親 定 8人 ※あずかり保育あり。
	よちよちおたのしみコンサート	時 6月24日(金)午前11時30分 内 音楽グループ「むじかぞく」による演奏、手あそび、うたなど 対 2・3歳児の親子 定 6組
	のびのびスペシャル!～宝探し～	時 6月30日(木)午後3時30分 内 広場で4つのミッションをクリアし宝を手に入れよう 対 4歳以上未就学児の親子 定 15組 ¥50円
七夕シアター☆	時 7月3日(日)午後2時30分 内 ピアノの生演奏と共に七夕の物語をブラックライトシアターで。紙芝居、星のライドトークもあり 定 25人	