



図書館
 呉服町1-1サンシティ
 池田3階 ☎751・2508
 開館時間 11月～土曜日 午前10時～午後8時、日曜日、祝・休日：午前10時～午後6時、休館日は第3水曜日

おはなし飛行船
 時 9月17日(土) 午前11時～11時30分 内 おはなし「ヤギとコオロギ」など 対 5歳以上の幼児とその保護者 講 おはなし飛行船 定 12人 申 9月

3日(土) 午前10時から電話で同館

おやこアートタイム
 時 9月20日(火) 午前10時40分～11時40分 内 「野菜スタンプで遊ぼう！」 対 1歳以上の未就学児と保護者 講 (特非) ライフスキル研究所 定 6組 ¥子ども1人300円 申 9月6日(火) 午前10時から電話で同館

歯医者さんの子育て応援講座
 時 9月27日(火) 午前11時～11時30分 内 「親子で笑って元気なお口Part2」 対 3歳以下の子どもと保護者 講 こいし・こども矯正歯科 定 6組 持 バスタオル 申 9月13日(火) 午前10時から電話で同館

幼児向けおはなし会 ぶくたんのおへや
 時 9月28日(水) 午前10時30分～11時 内 パネルシアター「変身！ひよこちゃん」など 対 幼児と保護者 講 おはなしボランティアぶくぶく 定 6組 申 9月14日(水) 午前10時から電話で同館

石橋図書館
 石橋1-23-6(ツナガリエ石橋内) ☎760・2383

開館時間 11月～土曜日 午前10時～午後8時、日曜日、祝・休日 午前10時～午後6時。休館日は第1水曜日

いしばしおはなし会
 時 9月9日(金) 午前11時～11時20分 内 「いろとりどり」をテーマにした絵本の読み聞かせ 対 乳幼児とその保護者 定 5組 申 直接または電話で同館

保健福祉総合センター
 城南3-1-1-40
 開館時間 11月 午前9時～午後9時、休館日は第2土曜日 ※健康増進課は保健福祉総合センター2階。

双子みっこのびび
 時 9月9日(金)、10月1日(土) 午前10時～11時30分 内 親子の交流など 対 双子・みっこ(多胎児)の未就学児と保護者 および妊婦 定 各5組 申 9月

金曜日 午前10時～午後4時に直接または電話でホップく ☎753・7999

フルーツバスケット (外国人親子支援)
 時 9月16日(金) 午前10時～11時、午後0時30分～1時30分、2時30分～3時30分 内 親子の交流など 対 保護者のどちらかが外国の方と未就学児 定 各8組 申 月～金曜日 午前10時～午後4時に直接または電話でわたぼうし ☎761・6777

1歳の誕生日 いちごパーティー
 時 9月①24日(土) 午前11時～正午②30日(金) 午前10時～11時、午後1時～2時 対 9月に1歳を迎える子どもと保護者 定 ①5組②各10組 持 誕生月に届く「いちご通信」 申 ①水月児童文化センター ☎761・9233 ②ホップく ☎753・7999 ※①は水月児童文化センターで開催。

お口の健康教室 子どものお口の機能を知ろう
 時 10月26日(水) 午後1時30分～2時30分 対 子育て中の

方、子育てに関わる方 講 言語聴覚士・武縄睦実 定 20人 申 電話で健康増進課 ☎754・6033

助産師による授乳相談 (電話・来所)
 時 月・木曜日(祝・休日は除く) 午前9時～正午、午後1時～4時 内 授乳に関する不安や悩みなど 問 健康増進課 ☎754・6039 ※来所相談の場合は要予約。

保健師による電話育児相談
 時 月～金曜日(祝・休日は除く) 午前9時～正午、午後1時～4時 内 育児や妊産婦の健康に関する不安や悩みなど 問 健康増進課 ☎754・6039

Hello! **親子の絆づくりプログラム 「赤ちゃんがきた！」**
 時 10月2・9・16・23日(日) 午前10時～11時30分(全4回) 場 わたぼうし 内 育児の喜びや困りごと、親としての迷いなどを話し合いながら、これからの子育てに必要な知識を学ぶ 対 4年5月～7月生まれの第1子の赤ちゃんと母親 定 7組 ¥1,100円 申 直接または電話で子育て支援課 ☎754・6401

●市立こども園で地域交流(9月~12月の予定)

各園では、遊びの場を提供しています。開催日など詳細は、各園にお問い合わせください。

さくら幼稚園(大和町1-4) ☎751・3513	
さくらんぼくらぶ (平成31年4月2日~令和2年4月1日生まれ)	内 ふれあい遊び、リトミック、歌、制作、運動遊びなど ※登録制。令和4年度の募集は終了しています。
さくらんぼひろば (未就園児)	内 園庭開放や保護者同士の交流(雨天中止) ※子育て相談も随時実施。

あおぞら幼稚園(畑1-1-1) ☎751・9554	
あおぞらランド (平成31年4月2日~令和2年4月1日生まれ)	内 絵本の読み聞かせ、歌や手遊び、制作、運動遊びなど ※登録制。親子でご参加ください。令和4年度の募集は終了しています。
園庭開放 (未就園児)	内 園庭で、子ども同士や親子と一緒に遊ぶ(雨天中止) ※子育て相談も随時実施。

なかよしこども園(石橋4-6-1) ☎761・6751	
ほしのこクラブ (平成30年4月2日~31年4月1日生まれ)	内 歌遊び、パネルシアター、運動遊び、音楽遊び、絵本の読み聞かせなど ※登録制。親子でご参加ください。
うさぎクラブ (平成31年4月2日~令和2年4月1日生まれ)	内 ふれあい遊び、歌、絵本の読み聞かせ、季節の制作、運動遊びなど
りすクラブ (令和2年4月2日~3年4月1日生まれ)	内 ふれあい遊び、歌、絵本の読み聞かせ、運動遊びなど
園庭開放(未就園児)	時 午前11時~午後0時30分 内 園庭で、子ども同士や親子で遊ぶ

ひかりこども園(神田2-4-1) ☎752・0414	
おひさまひろば (平成30年4月2日~31年4月1日生まれ)	内 ふれあい遊び、季節の制作、歌、リズム遊び、楽器遊び、運動遊びなど 定20人 ※登録制。
すみれひろば (平成31年4月2日~令和2年4月1日生まれ)	内 ふれあい遊び、歌、制作、運動遊びなど 定10組 ※親子でご参加ください。前期・後期の2クールでの実施。前期クールは定員に達しています。後期クールは10月ごろに募集します。
つくしひろば (令和2年4月2日~3年4月1日生まれ)	内 ふれあい遊び、子育て相談など 定8組(登録制) ※親子でご参加ください。前期・後期の2クールでの実施。前期クールは定員に達しています。後期クールは10月ごろに募集します。

母子保健

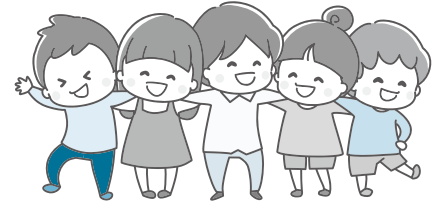
場 保健福祉総合センター 申 午前9時~午後5時15分 問 健康増進課 ☎754・6034

項目	内容	
母子健康手帳の交付	妊娠の届け出をしてください。母子健康手帳と妊婦健康診査受診票などを渡します。交付時、保健師による面談あり(30分程度)。 対 妊娠した方 持 マイナンバーの分かるもの(個人番号カードや通知カードなど)と本人確認のできるもの(運転免許証やパスポートなどの顔写真入りのものは1点、健康保険証や年金手帳などの顔写真のないものは2点)。通知カードは記載事項に変更がない場合、または正しく変更手続きが取られている場合に限り申 直接健康増進課 ※妊娠届出書は市ホームページからダウンロード可。妊娠の届け出は早めにしてください。	
マタニティクラス(予約制)	第1回	時 10月3日(月)午後1時30分~3時30分 内 歯科医師による歯の健康の話と希望者はお口のチェック。栄養士による妊娠中の食事の話 定35人 申 9月15日(木)~22日(木)に電話で同課 対 妊娠初期~中期ごろの妊婦とその夫など ¥250円(テキスト代、初回参加時) 持 母子健康手帳、筆記用具
	第2回	時 11月7日(月)午後1時30分~3時30分 内 助産師による出産準備の話、妊婦体操 定35人 申 10月13日(木)~20日(木)までに電話で同課 対 妊娠中期~後期ごろの妊婦とその夫など
	第3回	時 11月13日(日)午前10時~正午 内 保健師による赤ちゃんの保育と沐浴実習 定35人 申 10月13日(木)~20日(木)に電話で同課
ひよこ育児相談会(予約制)	時 9月22日(木)午後1時15分~2時50分 内 助産師によるミニ講話や体重測定、交流会など 対 4年6月~8月に生まれた乳児と保護者 定8組 持 母子健康手帳、バスタオル 申 9月6日(火)~9日(金)に電話で同課	
離乳食講習会(予約制)	ごっくん期	時 10月11日(火)午後1時~2時、2時30分~3時30分 内 生後5~8カ月ごろの離乳食の進め方 定各8人 持 母子健康手帳、筆記用具、体温計 申 9月8日(木)から電話で同課
予防歯科	幼児のフッ素塗布(登録制)	時 9月7・14日(水)午後1時45分から15分間隔で受付 内 歯の検診、歯磨きの話、フッ素塗布 対 1~7歳の誕生月までの登録した幼児 ¥500円 持 体温計 ※登録にはよい歯の教室の受講が必要。登録者に個人通知あり。当日は歯磨きを済ませておいてください。
	よい歯の教室(予約制)	時 9月7・14日(水)午後0時45分~1時15分 対 7歳未満の子をもつ保護者 定各15人 持 筆記用具、体温計 申 電話で同課 ※検温実施のため早めにお越しください。
4カ月児健診	時 9月12日(月)・28日(水) 対 令和4年5月生まれの乳児	
1歳6カ月児健診	時 9月5・26日(月) 対 令和3年2月生まれの幼児	
2歳6カ月児歯科健診	時 9月21日(水) 対 令和2年2月生まれの幼児	
3歳6カ月児健診	時 9月9・16日(金) 対 平成31年2月生まれの幼児	
B C G予防接種	時 9月27日(火)、10月13日(木) 対 令和4年4月生まれの乳児	

※健診・B C G予防接種は個人通知あり。

募集 催し 税金・保険年金 産業・仕事 環境安全 相談・その他 福祉 高齢者 健康 スポーツ 子育て

5年度 新入園児募集



【市立認定こども園(1号認定)】

- **対象** 市内在住の3～5歳児(3歳児はさくら・あおぞら幼稚園のみ)
- **募集人数** 定員を超えた場合は10月12日(水)に抽選会を実施します。
 〈3歳児〉さくら幼稚園20人、あおぞら幼稚園26人 〈4歳児〉あおぞら幼稚園4人、なかよしこども園18人、ひかりこども園20人 〈5歳児〉担当課に直接お問い合わせください。

- **子どもの成長や発達に心配がある方**
 9月7日(水)までに、さくら・あおぞら幼稚園希望の方は教育センター(☎751・4971)。なかよし・ひかりこども園希望の方は幼児保育課(☎754・6208)へ相談してください。

- **願書の配布** 9月1日(木)から担当課または各園で配布(土・日曜日、祝日は除く)
- **願書の受付** 10月3日(月)～5日(水)午前8時45分～午後5時15分に各担当課、または午後2時15分～4時30分に各園

○私立幼稚園・認定こども園(1号認定)

- **対象** 3～5歳児
- **願書の配布** 9月1日(木)以降
- **願書の受付** 10月1日(土)以降

※詳細は各園へお問い合わせください。

	施設名	所在地	問い合わせ
市立認定こども園	さくら幼稚園	大和町1-4	☎751・3513
	あおぞら幼稚園	畑1-1-1	☎751・9554
	なかよしこども園	石橋4-6-1	☎761・6751
	ひかりこども園	神田2-4-1	☎752・0414
私立幼稚園	池田五月山教会幼稚園	五月丘2-7-19	☎751・5130
	カトリック聖マリア幼稚園	満寿美町9-26	☎751・4428
	室町幼稚園	室町7-4	☎751・4029
私立認定こども園	友星幼稚園	伏尾台2-11	☎751・1828
	宣真認定こども園	天神1-1-41	☎762・4500
	さつきこども園	城南2-4-20	☎751・6830
	亀之森幼稚園・かめのもり乳児園	住吉2-3-1	☎762・1813
	池田旭丘幼稚園・いけだあさひがおか乳児園	旭丘1-9-21	☎751・8152
	石橋文化幼稚園	石橋2-12-12	☎762・0020
	五月丘こども園	五月丘3-4-12	☎753・6000
てんじんこども園	天神1-1-13	☎761・3887	

☎ さくら幼稚園・あおぞら幼稚園 学務課☎754・6291
 なかよしこども園・ひかりこども園 幼児保育課☎754・6208

【保育所・認定こども園(2号認定)における特別支援保育について】

保育所や認定こども園での集団生活の中で、配慮を必要とする幼児に個別あるいは部分的に支援する特別支援保育を実施しています。希望する方は、電話でご予約の上、事前に相談してください。

- **対象** 〈3歳児〉平成31年4月2日～令和2年4月1日生まれ 〈4歳児〉平成30年4月2日～31年4月1日生まれ 〈5歳児〉平成29年4月2日～30年4月1日生まれ。いずれも市内に保護者と一緒に居住し保護者の保育の必要性が認められ、集団保育の中で配慮を要する幼児(関係機関から支援制度の勧めがある幼児)
- **相談受付期間** 9月30日(金)(土・日曜日、祝・休日は除く)までに幼児保育課☎754・6208。さくら幼稚園・あおぞら幼稚園希望の方は、教育センター☎751・4971へご相談ください。

5年度の保育所、認定こども園(2・3号認定)、小規模保育事業などの新規入所申し込みの受け付けの詳細は、広報いけだ11月号でお伝えします。

☎ 幼児保育課☎754・6208
 さくら幼稚園・あおぞら幼稚園 教育センター☎751・4971

わたぼうし

☎ 761-6777 FAX 768-8026
開館時間 11月～金曜日午前10時～午後4時(祝・休日は除く)

子どものおやつ

時 9月5日(月)午前10時30分～11時30分 講 葉菜の会

土曜日ふれあいDay

時 9月①10日(土)②17日(土)午前11時30分～正午 内 ①オリオンさんの音の遊園地②絵本とふれあい遊び

赤ちゃんのびび

時 9月14日(水)午前10時30分～11時30分、午後1時～2時 対 3年4月以降に生まれた第1子と保護者 内 ふれあい遊びなど



誕生会と身体計測

時 9月20日(火)午前11時～11時30分 内 ひつじ文庫によるお楽しみ

ホップくん

☎ FAX 753-7999
開館時間 11月～金曜日午前9時30分～午後4時(祝・休日は除く、木曜日は午後3時まで)

もっと消防署を知ろう!

時 9月14日(水)午前10時30分～11時30分 場 細河分署(現地集合・解散) 内 緊急車両の見学と応急処置を学ぶ 定 8組

ママの産後の身体を癒やしましょう

時 9月26日(月)午前10時30分～11時30分 場 細河コミュニティセンター 内 産後のケアの仕方を学ぶ 対 おおむね生後6カ月までの乳幼児と保護者・妊婦 講 山口多佳子 定 8組

英語ハロウィン

時 10月8日(土)午前10時30分～11時30分 場 細河コミュニティセンター 内 ハロウィンにちなんだ英語遊び 講 高階早苗 定 8組 申 9月16日(金)から

※対象は全て「未就学児と保護者」です。細河コミュニティセンターは駐車場があります。

もりもりKIDS

☎ FAX 752-2211
開館時間 11月～土曜日午前10時～午後4時(祝・休日は除く、木曜日は午後3時まで)

赤ちゃんタイム

時 9月①6日(火)②13日(火)午前10時 対 ①6カ月までの乳児と保護者②7カ月以上の0歳児と保護者 定 各10組

もりもりミサパ

時 9月①10日②24日(土)午前10時 対 0～3歳の子どもと保護者 定 各10組 申 ②9月10日(土)から

リトミック

時 9月20日(火)午前①10時10分～10時30分②10時40分～11時 対 ①1歳6カ月～2歳②2歳以上の子どもと保護者 定 各10組 申 9月6日(火)から

9月生まれの誕生会

時 9月28日(水)午前10時 対 9月に1～3歳になる子どもと保護者 定 10組 申 9月14日(水)から



くるぼん

☎ FAX 754-6006
開館時間 11日～木曜日午前10時～午後4時(祝・休日は除く)

子どものことばを育てよう

時 9月12日(月)午前10時30分 対 1歳以上 講 言語聴覚士・永目裕 定 10組 申 9月5日(月)まで

9月生まれの誕生会

時 9月13日(火)午前11時、午後2時30分 内 パネルシアター、しゅくるさんの絵本の読み聞かせなど 定 各10組 申 9月7日(水)まで

ねじやらしさんの人形劇

時 9月26日(月)午前10時30分、11時20分 対 1歳以上 定 各10組(抽選) 申 9月5日(月)～13日(火)

身体測定

時 9月27日(火)午前10時、10時50分、11時40分、午後1時30分 定 各10組(抽選) 申 9月5日(月)～13日(火) ※足測定は午前中のみ実施。

※対象は未就学児と保護者。

てしまの森

☎ 743-9014 FAX 743-9015
開館時間 11月～土曜日午前10時～午後4時(第1・3水曜日、第2・4・5土曜日、祝・休日は除く。木曜日は午後3時まで)

ふれあいヨガ

時 9月6日(火)、10月1日(土)午前10時30分～11時20分 定 各4組

てんじんども園コラボ

時 9月①9日(金)午前10時15分～11時②22日(水)10時～11時 内 ①サーキット遊び②どろんこ遊び 場 てんじんども園 定 各5組

土曜ハッピーDAY

時 9月17日(土)午前10時30分～11時20分 内 運河の水あそびとしゃぼん玉 定 6組

妊婦さんいらっしやい

時 9月20日(火)午前10時30分～11時30分 内 助産師とお話 対 妊婦、子どもと保護者 定 6組

※対象は全て0～おおむね3歳の子どもと保護者。申し込みは直接または電話で同所。

募集 催し 税金・保険年金 産業・仕事 環境・安全 相談・その他 福祉 高齢者 健康 スポーツ 子育て

水月児童文化センター

場 鉢塚3-6-1 ☎761・9233

開館時間=午前9時~午後7時(午後5時以降は13歳以上)、

休館日は月・火曜日、祝日 ※催しの申込開始日は9月2日(金)から。

※未就学児は全て保護者同伴。月初の一部イベントは前月より受付開始をしています。

一覧はこちら→



項目	内容
【体験】学び舎すいげつ	時 金曜日(祝・休日は除く)午後4時30分~5時15分 内 みんなといっしょに宿題をする 定3人
【体験】食べて屋すいげつ	時 金曜日(祝・休日は除く)午後5時15分~6時 内 こども食堂 定8人 ¥100円(大人300円)
リトミック♪キャンディメロディ	時 9月8日(木)午前①10時30分②11時15分 内 ピアノの音に合わせて親子でリズム遊びをする 対 ①1歳児の親子②2歳児~未就学児の親子 定各7組 ¥300円
将棋教室	時 9月10日(土)午後1時~3時 内 先生との対局を通じて将棋の技を学ぶ 対 小学生以上 定8人
子育て応援 リフレッシュヨガ	時 9月14日(水)午前10時30分 内 泣いてる子も歓迎。『リラックスしたココロ』を取り戻すためのヨガ。肩こりや睡眠改善にも 対 生後4カ月~未就学児の親(子ども同伴可) 定8組 ¥300円 持 バスタオルか大判のタオルケット、飲み物、汗拭きタオル
子育て交流会 つながROOM!	時 9月15日(木)午前10時30分 内 生年月日で自分や子どもの個性を知る。集まった皆さんで気軽にトーク 対 子育て中のパパやママ(子ども同伴可) 定4組
そとあそびしよう!	時 9月17日(土)午後2時 対 4歳~小学生 持 汚れてもいい服、着替え、タオル
送って喜ばれる絵手紙講座	時 9月17日(土)午後2時 内 垂らし込みにチャレンジ 対 小学生以上 定10人 ¥100円 持 秋のモチーフ(落ち葉、木の実など)
おもちゃ病院	時 9月18日(日)午前9時30分、10時、10時30分、11時、11時30分 内 先生と一緒におもちゃを直す 定 各1組
折り紙工房~鈴風~	時 9月21日(水)午前10時 内 秋の花のブローチなど 対 20歳以上 定5人 ¥800円
みずたまひろば	時 9月22日(木)午前10時 内 水月公園を散歩 対 未就学児の親子 定6組
フラワーアレンジメント	時 9月24日(土)午後2時 対 3歳~小学生 定8人 ¥500円 持 作品を持ち帰る袋
おもしろ科学実験教室	時 9月25日(日)午後1時30分 内 車は急には止まれない。慣性を知って、ホバークラフトを作ろう 対 小学3年生以上 定8人 ¥300円
大きなトランプであそぼう!	時 9月11日(日)午後2時 内 水月のスタッフと一緒にあそぼう! 対 小学生以上

五月山児童文化センター

場 綾羽2-5-9 ☎752・6301

開館時間=午前9時~午後5時、休館日は月・火曜日、祝日

※催しの申込開始日は9月2日(金)から。大人向けの行事はセンターだよりに掲載。

※未就学児は全て保護者同伴。

一覧はこちら→



項目	内容
プラネタリウム	一般番組 時 土・日曜日午後①1時30分②3時30分 内 ①「流星捜査2022」②「88星座全部言う」 定 各20人 申 投映日午前9時から電話で同センター ※水曜日午後4時から小学生向け「放課後プラネ」、日曜日午前11時から幼児向け「いるか座のおはなし」、第3木曜日午後4時から「大人向け投映」あり。
	よちよちプラネタリウム ~おほしさまのじかん~ 時 9月9日(金)午前11時 内 星空案内と石橋中学校42期生作の絵本「おべんとう」をピアノの生演奏と共に読み聞かせ 対 乳幼児と保護者 定 8組
	星のおっちゃんの プラネタリウム! 時 9月18日(日)午後3時30分 内 月を調べる 定 20人
自然と科学	感動の!お月見観望会 時 9月9日(金)午後6時30分 内 お月見飾りをして星空観察(望遠鏡、双眼鏡あり) 対 小学生以上の親子 定 8組 ¥50円
	猪名川 水辺の生きもの 観察会 時 9月11日(日)午前10時 内 池田・人と自然の会と猪名川の生きもの観察 対 小学生以上の親子 定 10人 ¥50円
	池田・古墳ドキ土器探検隊!その① ~池田・鷲さの!古墳探検~ 時 9月17日(土)午前10時 内 毎回ゲスト講師を迎え、池田の考古学を親しむ(1回目講師は教育委員会学芸員) 対 小学生以上の親子 定 10組 ¥50円
	ガリレオ実験講座 ~分子・原子と友だちになろう!~ 時 9月18日(日)午前10時 内 分子・原子について学ぶ 対 小学3年生以上 定 8人 ¥300円
	五月山スパイダーワールド! 時 9月24日(土)午前10時 内 元追手門学院大学教授と蜘蛛の生態を探る観察会 対 小学生以上の親子 定 10人 ¥50円
作る	たのしいお天気講座 ~台風のお楽しみ~ 時 9月25日(日)午後1時30分 内 気象予報士と台風の仕組みについて学ぶ 対 小学3年生以上 定 10人 ¥300円
	ドデカイ!ダンボール シリーズ① ~海賊船を作ろう!~ 時 9月18日(日)午前10時 内 たくさんのダンボールで思いっきり工作 対 小学生以上 定 15人 ¥50円
見る	やってみよう! 木工チャレンジ② 時 9月24日(土)午後1時30分 内 ノコギリ、ヤスリがけ、組み立てなど木工の基本を学びながらキースタンドを作る 対 小学生以上の親子 定 8組 ¥300円
	親子で楽しむコンサート 時 9月18日(日)午後2時30分 内 打楽器奏者・とんとんによる「1分間ニュース」やリズムあそびなど 定 30人
	親子山歩き ~さつきっ子クラブ~ 時 9月16日(金)、10月7日(金)午前10時30分 内 山歩きとドングリあそび 対 2・3歳児の親子 定 5組 ¥50円
遊ぶ	敬老の日 絵画コンクール 時 9月24日(土)午前10時 内 おじいさん、おばあさんを描こう! 対 小学生以上 定 8人
	めざせ!大文字!! おにぎりハイキング 時 9月25日(日)午前10時 内 五月山ハイキングコースを体験 対 小学生以上の親子 定 5組 ¥50円