

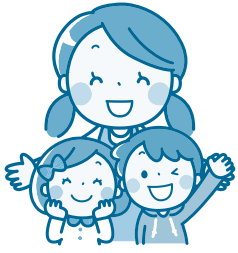
市からの お知らせ

募 集

- 申し込み日の表記のないものは、3月2日(休)から受け付け。受付時間の表記がない場合は執務時間中に限ります。休館・休業日にご注意ください。
- 講師などの敬称は省略しています。
- 定員は表記がない場合は先着順です。
- 費用など明記されていないものは無料です。
※電話の際は、市外局番・電話番号などよくお確かめの上、ダイヤルしてください。

保育士(会計年度任用職員)等の登録

場市立保育施設・やまばと学園 対保育士の有資格者(府実施の地域限定保育士試験資格取得者を含む) 申履歴書と保育士証のコピーを持って 幼児保育課 ☎754・6208



市立幼稚園型認定こども園 講師(会計年度任用職員)

勤月々金曜日午前8時30分～午後5時 内幼稚園児の保育士資格を持つ方 定若干名(書類審査・面接あり) 申履歴書を持って教職員課 ☎754・6292 ※事前に電話で持参日をご連絡ください。

市立小・中・義務教育学校 講師(会計年度任用職員)

勤月々金曜日午前8時30分～午後5時 対教員免許を持つ方 定若干名(書類審査・面接あり) 申履歴書を持って教職員課 ☎754・6292

※事前に電話で持参日をご連絡ください。

留守家庭児童会(なかよし会)支援員・補助員(会計年度任用職員)

勤次の時間帯のうち、1日4時間以上のシフト制(週3、5日)(月々金曜日)午後1時30分～7時(学校休業日)午前7時45分～午後7時 内小学校の児童の育成支援 申指定の履歴書に記入し、直接または郵送で子育て支援課(〒563・8666、住所不要) ☎754・6252 ※詳細と履歴書のダウンロードはホームページをご覧ください。

統計調査員

内国勢調査などの各種統計調査において、調査対象の世帯や事業所などを訪問し、調査票の配布や回収など(活動に応じた、算定された報酬が支払われます) 対市内在住の20歳以上で、個人情報などの秘密を保護し、責任をもって調査事務を遂行でき、警察・税務・選挙運動などに直接従事していない方 申履歴書を持って総務課 ☎754・6444 ※事前に電話で持参日

委員会・協議会委員

内介護保険事業運営委員会、地域密着型サービス運営委員会、地域包括支援センター運営協議会、高齢者福祉計画・介護保険事業計画策定委員会委員。任期は2年(ただし高齢者福祉計画・介護保険事業計画策定委員会委員は5年度のみ) 対40歳以上の市民

広報いけだ市民記者

内地域で活躍するグループや人物の取材、本誌の「市民記者が行く!」コーナーの記事作成、イベントの写真撮影など 対18歳以上の市民 定6人(抽選) 申3月24日(金)(必着)までに住所・氏名・年齢・電話番号・職業・取材したい内容を書いて、直接または郵送、ファクス、メールで



をご連絡ください。

豊能地区公立学校教員採用選考テスト受験説明会

日 時	場 所	定 員
①4月8日(土) 午後2時～3時30分	市民文化会館	80人
②4月12日(水) 午後7時～8時30分	箕面文化・交流センター	30人
③4月16日(日) 午後2時～3時30分	豊中市文化芸術センター	80人

申 事前に豊能地区教職員人事協議会ホームページ [HP](https://toyono-jinjikyo.com/) <https://toyono-jinjikyo.com/> から 問 同協議会事務局採用グループ ☎06・6858・3341 ※①は手話通訳あり。

広報シティプロモーション課
 〒563-8666、住所不
 要) 問 同課 ☎754・62
 02 FAX 753・2757
 ✉ koho@city.ikeda.osaka.
 jp

関西大学総合図書館 市民利用者

時 4月1日(土)～6年3月31日
 (日)7月・6年1月は利用制
 限あり) 内 同館所蔵資料の
 閲覧や貸し出し、蔵書検索シ
 ステム、閲覧室の利用など

対平成13年4月1日以前に生
 まれた市民(大学関係者は除
 く) 定 150人 年 60
 00円 申 3月2日(木)～17日
 (金)午前10時～午後8時(土曜
 日は午後6時まで)に費用と
 年齢・住所を確認できる身分
 証明書を持って直接同館 ☎
 06・6368・0266 ※
 日曜日・祝日は休館。以前の
 登録者も申し込みが必要。詳
 細は同館ホームページ [HP http://opac.lib.kansai-u.ac.jp/](http://opac.lib.kansai-u.ac.jp/)
 (ぜひ) 覧ください。

府手話通訳者養成講座

時 5月頃～6年3月頃(全35
 回程度) 定 10人程度(試験
 あり) 年 テキスト代 申 申

込書を3月24日(金)(必着)まで
 に郵送、または府ホームページ
 から(公社)大阪聴力障害者
 協会大阪府手話通訳者養成講
 座担当(〒537・0025
 大阪市東成区中道1・3・
 59) ☎06・6748・038
 0 ※場所などの詳細は府ホ
 ームページをご覧ください。

府点訳・朗読奉仕員中級 養成講座

時 6月1日～11月16日の木曜
 日(全24回) 場 府立福祉情
 報コミュニケーションセンタ
 1 対 府内在住・在勤で初級
 養成講座の修了者または同等
 と認められる方で、講座修了
 後、府内で点訳・朗読奉仕員
 として活動する意志のある方
 定 25人(試験あり) 申 3月
 13日(月)～4月27日(木)(必着)
 で、申込書に必要事項を記入
 し、郵送またはファクスで(一
 財)府視覚障害者福祉協会大
 阪府点訳・朗読奉仕員中級養
 成講座担当(〒537・00
 25、大阪市東成区中道1・
 3・59視覚障がい者支援セン
 ター内)。府ホームページ
[HP http://www.pref.osaka.lg.jp/](http://www.pref.osaka.lg.jp/)
 から申し込み可 問
 同協会 ☎06・6748・06

11 FAX 06・6748・06
 31 ※教材費の一部は自己
 負担の場合あり。

自衛官候補生

対 18～33歳 申 自衛隊豊中
 募集案内所 ☎06・6843・
 8400



ベジタリアン・ヴィーガ ン・ハラルフードの提供 店舗調査

インバウンド誘客とダイバ
 ーシティ推進を目的とする
 「いけだ食のおもてなしプロジ
 エクト」では、同メニューを
 提供する店舗を調査してお
 り、今後PRなどを予定して
 います。対象のメニューを提
 供している飲食店にご連絡く
 ださい。
 申 電話またはメールで空港・
 観光課 ☎754・6244
 ✉ kanko@ikeda.city.osak
 a.jp ※別途ヒアリングあり。



催し

地域分権活動発表会

時 3月5日(日)午前10時～正午
 場 市役所7階大会議室 内
 北豊島、くれば、五月丘、鉢
 塚・緑丘の各地域コミュニティ
 イ推進協議会がそれぞれの取
 り組みを発表。PRとともに
 に、その活動について学び合
 う 定 80人 問 コミュニティ

市音楽連盟 春のコンサート

推進課 ☎754・6641
 時 3月12日(日)午前11時30分
 場 市民文化会館 内 同連盟
 加盟団体による合唱・合奏
 問 生涯学習推進課 ☎754・
 6295



移動図書館「さつき号」巡回日程

ステーション	巡回日	時間
敬老会館	3月3日・17日 31日の金曜日	午後1時20分～1時50分
東畑公園		午後2時10分～2時40分
アルビス五月ヶ丘		午後3時～3時50分
伏尾台北公園	3月4日・18日、 4月1日の土曜日	午後1時20分～1時50分
ほそごう学園		午後2時～2時40分
セラージュ玄関前		午後2時50分～3時20分
伏尾町バードヒルズ	3月10日・24日 の金曜日	午後1時20分～2時
ポプラ東山		午後2時10分～2時50分
ふらっとイケダ		午後3時～3時30分
紀部神宮		午後3時40分～4時10分
神田小学校	3月11日・25日 の土曜日	午後1時20分～1時50分
消防署玄関前		午後2時～2時40分
十二神社		午後3時～3時30分
くすのき学園		午後3時50分～4時20分

募集

催し

税金・保険年金

産業・仕事

環境・安全

相談・その他

福祉

高齢者

健康

スポーツ

子育て

いけだ環境交流会 (エコ活動報告会×環境 学習交流会)

時 3月18日(土)午前10時30分
〜正午 内 Zoomで環境活動
報告や環境学習イベント 対
市内在住でZoomを使用でき
る方 定 100人 申 「池田
地域まるごと環境学習」ホ
ームページから 問 エコミュ
ージアム ☎ 752・7711



市民活動交流センター 利用者・市民団体交流会、 館内ガイドツアー

時 3月25日(土)午後①1時30
分〜3時②3時10分〜4時30

分 場 同センター 内 ①利用
者・市民団体交流会②館内ガ
イドツアー 定 各20人 申 3
月25日(土)正午までに電話また
はメールで同センター☎75
0・5133 ③ info@toael
city

春を見つけてスケッチ しよう

時 3月26日(日)午後1時〜3時
(小雨決行) 場 池田城跡公園
内 画家の指導で手軽なスケッ
チ 講 (一社) 日本美術家連
盟・平田有加 定 20人 ③
00円(希望者に画材セット
販売2000円) 持 スケッ
チ用品 申 直接または電話で
同所☎753・2767



市吹奏楽団 スプリングコンサート

時 4月2日(日)午後2時〜2時
50分(雨天中止) 場 池田駅
前てらてる広場 問 生涯学習

ミュージアムガイド 3月

歴史民俗資料館
【住所】五月丘1-10-12 ☎751・3019 【開館時間】午前9
時〜午後5時 【休館日】月・火曜日(3月21日(祝)は開館)、
3月15日(水)〜19日(日)・22日(水)

■企画展
「ちょっと昔のくらしの道具」
大正から昭和のものを中心に「ちょっと昔」のくらしの道
具を展示。
時 3月12日(日)まで

■ワークショップ「昔の道具探偵団」
昔の道具を見て、それがどういう道具なのかを参加者全員
で推理。
時 3月11日(土)午前10時〜11時、午後2時〜3時 対 小学3
年生以上 定 各5人 申 電話で同館

■企画展「『摂津名所図会』で池田を巡る」
江戸時代の案内書『摂津名所図会』に掲載された池田の名
所を紹介。
時 3月21日(祝)〜5月28日(日)

■常設展
「目で見る池田の歴史」
旧石器時代から現代に至る池田の歴史を概観。
時 3月12日(日)まで、3月21日(祝)〜5月28日(日)

市立上方落語資料展示館
「落語みゅーじあむ」
【住所】栄本町7-3 ☎753・4440 【開館時間】午前11時
〜午後7時 【休館日】火曜日(火曜日が祝日の場合は翌日)
【料金】無料(落語会などは木戸銭あり) ※落語会など開催
の場合は、入場を制限する場合があります。

落語みゅーじあむ寄席
時 3月11日(土)午後2時〜3時30分 内 桂文路郎、笑福亭呂
竹、桂米平 ¥1,500円(前売り1,000円) ※チケットは同
館で販売(前売り券は前日までに電話予約可)。

第14回落語みゅーじあむ 社会人落語日本一寄席
社会人落語入賞者による寄席を開催します。
時 3月25日(土)午後1時〜3時 内 ひかる亭源氏、浪遊亭春
乃、都亭エリザベート、猪名川亭喜真理 ¥800円(前売り
500円) ※前売りチケットは売り切れの場合もございます。

推進課 ☎ 754・6674

図書館

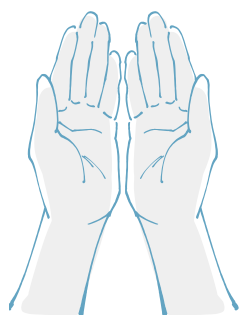
呉服町1・1サンシティ池田
3階 ☎751・2508
開館時間 午前10時〜午後8
時(日曜日、祝・休日は午後6
時まで、休館日は毎月第3水
曜日)

3月のまちかど図書館の回
収は中止します。

楽しい手話

時 3月12日(日)午後2時〜4時
内 指文字、自己紹介、あいさ
つなど 講 ボランティアサー

クル「フレンド」 定 12人



小学生のおはなし アラカルト

時 4月4日(火)午後3時30分
〜4時15分 内 テーマ「めくる
めく春の香りのおはなし会」
対 小学生以上 講 おはなしボ

ランティアぶくぶく 定 12人
申 3月21日(祝)午前10時から電
話で同館

中央公民館

菅原町1・1 ☎754・6
299
開館時間 午前9時〜午後
9時(日曜日、祝・休日は午
後5時まで。ただし、受付時
間は午後5時まで)、休館日
は第1火曜日

池田市茶華道連盟月例釜

時 3月5日(日)午前10時〜午後
3時 内 裏千家・千川宗由に
よる懸釜 ¥800円

ふれあい活動発表会

●作品展

時 3月10日(金)～12日(日)午前10時～午後5時(12日は午後3時まで)

●舞台発表会(きもの着付とオカリナ合奏)

時 3月11日(土)午後1時30分～3時 **定** 32人



●お茶席(表千家)

時 3月12日(日)午前11時～午後2時(入替制。茶菓がなく、なり次第終了)

料理講座「春のスタートを手料理でお祝いしよう」

時 3月25日(土)午前10時～午後1時 **内** 豚ヒレ肉のパイ、穴子のミニデコレーション寿し、一人アヒージョ、まぐろとモツツアレラのカプレーゼ、苺とヨーグルトのムース **対** 市内在住・在勤の方 **講** 倉田京 **定** 13人 **¥** 3300円
申 3月3日(金)午前9時30分

ら費用持参で直接同館



北摂模型フェスティバル

時 3月26日(日)午前10時～午後6時 **内** 模型展示会

ふらっとイケダ

古江町523・1 ☎752・63995
開館時間 午前9時～午後5時、休館日は土・日曜日、祝・休日 ※会議室や図書資料室は「学習室」として開放。上靴、飲み物、タオル、マスクは持参してください。WiFi利用可。

リラックスヨガと瞑想

時 3月8日(水)午前10時～11時 **持** ヨガマットかバスタオルとスポーツタオル

「ふらっとイケダ」健康相談

時 3月8日(水)午後2時～3時 **内** 医師による健康相談

クチトレ講座

時 3月10日・24日(金)午前10時

～11時 **内** 呼吸法や言葉遊びで誤えん防止や脳の活性化を図る

ご近所お誘い講座

時 3月17日(金)午前10時～11時 **内** 楽しくスマホの基本を学ぶ **講** ウェブデザイナー

脳トレ体操

時 3月22日(水)午後1時30分～2時30分

楊名時太極拳教室・後期

時 月曜日午前10時～11時30分 ※午前11時～11時30分はステップアップコース。

リズム&ストレッチ体操

時 木曜日午前10時～11時

ダイバーシティセンター

石橋1・23・6ツナガリエ石橋5階 ☎735・7588
idc@city.ikedata.osaka.jp
開館時間 午前9時～午後8時(窓口受付は午後5時まで)、休館日は第1水曜日

ものづくりワークショップ

プ～作って操縦プラカッ
プロポット

時 3月11日(土)午後2時～4時 **内** プラカップロポット作り

対 パパと子ども(小学1～3年生) **定** 4組 **¥** 700円
申 電話かメールで同センター

にほんごカフェ

時 火・木曜日(祝・休日は除く)午前10時～11時30分 **内** ボランティアとの日本語交流 **対** 外国人市民

TRY To Be Yourself!

外国にルーツを持つ こどもの居場所事業

時 土曜日午前10時～11時30分(祝・休日は除く) **内** 日本語の勉強や宿題をサポート **対** 外国にルーツを持つ子ども(小・中学生) **定** 5人



ベトナム語ができる方を募集

ベトナム語で学校園での通訳や行政文書の翻訳ができる方を募集しています。詳細はお問い合わせください。

※ダイバーシティセンター続き。

生理用品を配布しています

さまざまな理由で生理用品の購入ができない方に、生理用品を配布しています。希望者は同センター窓口へお越しください。

緑のセンター

五月丘5・2・5 ☎752・7082
 開館時間 午前9時～午後5時、休館日は火曜日
 ※各教室は事前申し込みが必要。同センターの展示室は緑に関する展示に利用できます。緑の園芸相談は第1・3金曜日、第2・4土曜日午後1～4時。

展示

●四季彩アトリエ教室展

時 3月16日(木)～27日(月)

池田自然観察会

時 3月19日(日)午前10時～正午、緑のセンター集合・解散(雨天中止) 内 五月山自然観察インストラクターと五月山の春のいぶきを観察 ¥300円 持 水筒、帽子、タオル ※小学生以下は保護者同伴。

フラワーデザイン教室

時 4月6日(木)午前10時～正午
 内 イースターアレンジメント

講 小山光子 ¥4000円
 申 3月27日(月)までに同所



カルチャープラザ

天神1・9・3 ☎762・7777
 開館時間 午前9時～午後9時 ※アゼリアカルチャーカレッジ(要予約) ☎761・0660。

アゼリアカルチャーカレッジ(二日体験講座)

●おうち妊活(個人レッスン)

時 3月15日(水)午前10時～午後0時30分、3時～5時30分
 ¥1万4850円

●ミニコロコロクリーナー

(カフェミナーージュ)

時 3月16日(木)午前10時～正午
 ¥3300円



●開運メイク(個人レッスン)
 時 3月16日(木)午後2時30分～5時50分(1回60分) ¥3850円

〈特別講座〉

日曜歴史散歩(春期)～吹田の歴史と伝説をたずねて

時 4月16日(日)、5月21日(日)午前10時集合(全2回) 場 吹田市 講 池田郷土史学会 会長・室田卓雄 定25人 ¥1回1600円(2回2800円) 申 3月3日(金)から直接または電話で同館

エコミュージアム

菅原町1・1 ☎752・7711 7711 info@ikedaeomuseum.org
 開館時間 午前10時～午後6時(日曜日・祝日は午前10時～午後5時)、休館日は第1・3火曜日、年末年始

企画展示 「キモノってどう? 着物道」

時 3月3日(金)～24日(金)正午
 場 中央公民館 内 寄付で受け付けた着物を紹介

企画展示 タイアップ講座 「お抹茶でいっく」

時 3月9日(木)・12日(日)・23日

(木)午後1時30分～3時 内 日本伝統の抹茶と器に親しむ ¥2000円

リユースと食のマルシェ

時 3月19日(日)午前10時30分～午後2時 場 池田駅前公園、中央公民館 内 リユース品や近隣地域の野菜の販売、フードドライブなど



フードドライブ～眠っている食品を役立てよう!～

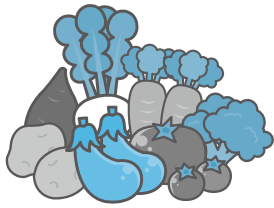
時 3月26日(日)まで 内 家庭で余っている食品(消費・賞味期限内)を持ち寄り、市内の「こども食堂」や「大人食堂」などで活用 対 消費・賞味期限が5年8月1日以降の未開封の米、乾麺、缶詰、レトルト・インスタント食品、菓子、

調味料など ※消費・賞味期限が不明の食品、生鮮食品、アルコールは引き取り不可。



近郊で採れた野菜の販売

時 ①水曜日②③金曜日④3月16日(木)午前10時～午後3時
②のみ午前11時～午後3時
内 ①細河の新鮮野菜②無農薬・無化学肥料栽培野菜③市内野菜など④豊能町牧・里山野菜 ※完売次第終了。



プルトップ回収を終了

リサイクル資源のプルトップ回収は、3月末をもって終了します。以後プルタブ、プ

ルトップは外さずつけたまま、空き缶回収に出してください。

関関COLORS カラーズ★スクール

関関カラースクール(栄町商店街内) colors.school@gm ail.com ※質問・申し込みなどはメールで受け付け。

親子リトミック(あら)

内 音楽にあふれる親子時間を楽しむ **定** 各10組 **¥** 各500円 **持** 飲み物

日付	時間	内容	対象
3月7・28日(火)	午前10時～10時40分	キッズリトミック	1歳6カ月～未就園児
	午前10時50分～11時20分	ベビリートミック	2カ月～8カ月ごろ
	午前11時30分～午後0時10分	プチリトミック	8カ月～1歳5カ月ごろ

フラダンス体験会

時 3月18日(土)午後2時～3時
内 ハワイアンの曲で楽しく踊

る **問** 中野 ☎ 090・9706・7637



税金・保険年金

市・府民税の申告は3月15日(水)までに

申告が必要な方は早めに済ませてください。また、郵送による提出にご協力ください。

● 個人年金、報酬、料金、契約金、賞金、保険の満期金、住民税(市・府民税)が差し引かれていない株式等の配当などの収入があり、確定申告をしない方

● 収入が給与のみで確定申告が不要で、勤務先が給与支払報告書を本市に提出していない方(提出の有無は勤務先に確認してください)

● 確定申告が不要な年金所得者や、所得税が非課税の方(ただし住宅ローン控除により、非課税となる場合を除く)で、市・府民税の算定に医療費控除の適用などを受ける方

● 収入がなくても、介護保険料や国民健康保険料などの算定、その他福祉サービスなどを受けるために市・府民税の申告が必要な方など

時 午前8時45分～午後5時15分 **場** 市役所2階課税課10番窓口 **問** 同課 ☎ 754・6222 ※5年度(4年分)市・府民税の申告は、5年1月1日時点で本市に住所がある方が対象。詳細は広報いけだ2月号34ページをご覧ください。

確定申告はお早めに

4年分の所得税および復興特別所得税、贈与税の申告・納期限は3月15日(水)、消費税および地方消費税の申告・納期限は3月31日(金)です。確定申告が必要な方は、お早めに申告をお願いします。

また、申告書作成会場は大変混み合います。自宅のパソコンやスマホから簡単に申告書を作成できる国税庁ホームページ「確定申告書等作成コーナー」を利用し、e-Taxまたは郵送による提出をお勧めします。

問 豊能税務署 ☎ 751・2441

国民年金保険料の 学生納付特例制度

同制度は、学生が将来年金を受け取れなくなることや、不慮の事故などで障がいが残った場合に、障害基礎年金を受けられなくなることを防止するため、本人の申請によって保険料の納付が猶予される制度です。対象期間は申請月の2年1ヵ月前までです。

対 国民年金に加入している第1号被保険者 **持** 個人番号の確認できる書類、本人確認書類、基礎年金番号の確認できる書類、学生証が在学期間証明書 **申** 国保・年金課 ☎754・6395 ※所得審査あり。学生納付特例期間については、10年以内であれば保険料を追納できます。ただし、追納する保険料には一定額が加算されることがあるのでご注意ください。

第3号被保険者の方へ こんなときは手続きを

国民年金第3号被保険者(厚生年金に加入している方の被扶養配偶者で20〜60歳の方)のうち、第1号被保険者への種別変更手続きが必要な

方は次の通りです。

- 収入があり被扶養配偶者でなくなった
 - 離婚した
 - 配偶者が65歳になった
 - 配偶者が退職した
 - 配偶者が転職した(厚生年金間で喪失日と再加入日が同日の場合は不要)
- 持** 個人番号の確認できる書類、本人確認書類、基礎年金番号の確認できる書類 **申** 国保・年金課 ☎754・6395

「限度額適用認定証」の 事前申請を

国民健康保険に加入している方が高額な診療を受ける場合、「限度額適用認定証」を医療機関に提示すれば、窓口負担額が自己負担限度額までになります。また、住民税非課税世帯の方は入院時の食事代も減額されます。70〜74歳で住民税課税所得が145万円未満または690万円以上の住民税課税世帯の方は、高齢受給者証を医療機関に提示すると窓口負担額が自己負担限度額までになるので、申請は不要です。

持 個人番号の確認できる書類、本人確認書類、保険証、

国民健康保険料の完納者へさまざまな費用を補助します

◎五月山体育館使用料

内 五月山体育館のプール、トレーニングルーム使用料の半額を補助(年間10回まで) **対** 70歳未満(中学生以下、身体障がい者などは除く) **持** 保険証、印鑑

◎脳ドック受診費用を補助

内 右表の指定医療機関で受診した場合、その費用の7割相当額を補助(オプション検査や消費税を除く、受診は要予約) **対** 40歳以上 **持** 保険証、印鑑、領収書、世帯主名義の口座番号などが分かるもの ※補助額上限は30,000円。支給は申請から1〜2ヵ月後です。詳細は市ホームページをご覧ください。

◎人間ドック費用の一部助成

内 13,000円を限度に支給(年度中に1回) **対** 40歳以上(同一年度の特定健診をすでに受診した方は除く) **持** 人間ドックの領収書、検査結果通知書、保険証、世帯主名義の口座番号の分かるもの、印鑑 ※医療機関の指定はありません。

申 国保・年金課 ☎754・6253

医療機関名	住所	電話番号
大阪府医師会保健医療センター	大阪市天王寺区清水谷町19-14	06・6768・1450
大阪脳神経外科病院	豊中市庄内宝町2-6-23	06・6333・0080
淀川キリスト教病院	大阪市東淀川区柴島1-7-50	06・6324・6530
医療法人 仁泉会 MIクリニック	豊中市少路1-12-13	06・6840・0100
社会医療法人 きつこう会 多根クリニック	大阪市港区弁天1-2-2-600 オーク200 2番街	06・6577・1881
社会医療法人寿会 富永病院	大阪市浪速区湊町1-4-48	06・6568・1601
大阪公立大学医学部附属病院 先端予防医療部附属クリニック MedCity21	大阪市阿倍野区阿倍野筋1-1-43 あべのハルカス	06・6624・4011
中之島クリニック	大阪市福島区福島2-1-2	0120・489・401

印鑑 **申** 国民健康保険窓口
問 国保・年金課 ☎754・6253 ※令和3年分の所得申告をしていない場合は、同証を発行できない場合があります。

産業・仕事

福祉の就職総合フェア

時 3月11日(土)午前10時～午後0時30分、2時30分～5時
場 OMM(大阪市中央区大手前1・7・31) **内** 福祉・介護などの社会福祉分野への就職を希望する学生などに対し、府内の社会福祉施設などの採用担当者とのマッチング
対 大学生、専門学校生、一般求職者 **問** 大阪福祉人材支援センター ☎06・6762・9020

ご利用ください 求職者支援訓練制度

ハローワークが行う職業相談で職業訓練受講の必要性が認められた求職者(雇用保険を受給できない方など)を対象に、3～6カ月間の訓練と終了後3カ月間の就職支援を実施します。

問 ハローワーク池田 ☎751・2595 ※収入や資産などの支給要件を満たすと、訓練受講中に職業訓練受講給付金が支給されます。



勤労者互助会会員募集

従業員と事業主のために昭和61年に設立された福利厚生制度で、共済給付事業と福利厚生事業を実施しています。
対 満15歳以上で、市内の事業所や商店に勤務している方と事業主(事業所単位での一括加入が原則)。市外の事業所や商店に勤務している市民。
 なお、季節労働者や学生アルバイトなど雇用期間が限定されている方は不可 **¥**1人月500円(事業主が2分の1以上を負担) **申** 池田市勤労者互助会(池田商工会議所内) ☎751・3344 ※詳細は同所ホームページをご覧ください。



事始め奨励賞受賞者決まる

本市名誉市民である日清食品(株)故安藤百福氏の寄付金1千万円を基に、新技術・新製品の開発などにより産業振興に貢献する市内事業者を顕彰し、奨励金として賞金を授与する事始め大賞。



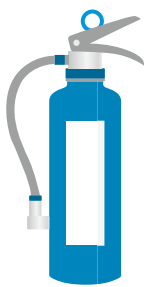
今年度は百福大賞は該当なしでしたが、事始め奨励賞に(一社)TOUCH、審査員特別賞に紙バンドキット専門店 amu * amu、(株)白紙とロック、ヨネマル商社(株)が選ばれました。

問 商工労働課 ☎754・6241

環境・安全

建築物防災に関する講演会

時 3月2日(木)午後2時～4時
場 建設交流館(大阪市西区立売堀2・1・2) **申** 大阪建築防災センターホームページ



1時から **問** 同センター ☎06・6942・0190

募集

催し

税金・保険年金

産業・仕事

環境・安全

相談・その他

福祉

高齢者

健康

スポーツ

子育て

市民朝市

時 ①3月5日(日)②4月2日(日) 午前9時～11時30分(雨天時は①3月12日(日)②4月9日(日)) **場** 池田駅前公園 **内手** 作り品、日用品などを販売 **問** 池田の市民朝市実行委員会(環境政策課内) ☎754・6240 ※売り切れ次第終了。



3月1日(水)～7日(火)は建築物防災週間

地震や災害はいつ起こるか分かりません。災害から生命や財産を守るため、安全で安心な状態で建物を維持管理しましょう。

既存建築物の耐震診断・設計・改修やアスベスト対策については、審査指導課へ相談してください。

問 同課 ☎754・6339

春の全国火災予防運動

「お出かけはマスク戸締り火の用心」を全国統一防火標

語に掲げ、3月1日(水)～7日(火)に春の全国火災予防運動を実施します。防火に関する意識や行動力を高め、火災防止に努めましょう。

◎住宅防火のちを守る10のポイント

●4つの習慣

- ・寝たばこは絶対にしない、させない
- ・ストーブの周りに燃えやすいものを置かない
- ・こんろを使うときは火のそばを離れない
- ・コンセントはほこりを清掃し、不要なプラグは抜く

●6つの対策

- ・ストーブやこんろなどは安全装置の付いた機器を使用する
- ・住宅用火災警報器を定期的に点検し、10年を目安に交換する
- ・部屋を整理整頓し、寝具、衣類およびカーテンは、防火品を使用する
- ・消火器などを設置し、使用方法を確認しておく
- ・お年寄りや身体の不自由な人は、避難経路と避難方法を常に確保し、備えておく
- ・防火防災訓練への参加、戸別訪問などにより、地域ぐる

みの防災対策を行う
問 消防本部予防課 ☎754・3511

相談・その他

戦没者追悼式

時 3月11日(土)午前10時 **場** 市民文化会館 **対** 市内の戦没者遺族の方 **問** 高齢・福祉総務課 ☎754・6250

マイナンバーカード 休日開庁で受け取り

同カード申請後、約1～2カ月後に市から交付通知書を送付しています。同通知書に記載された期日までに受け取りができなかった方も、同カードの受け取りが可能です。
時 3月12・26日(日)午前9時～正午 **場** 総合窓口課 **問** 同課 ☎754・6243 ※詳細は「交付通知書」と「個人番号カードお渡しのご案内」をご覧ください。



市営五月山霊園行き臨時参拝バスを運行

時 3月19日(日)～21日(祝)(発車時間は左記のとおり) **場** 阪急「池田駅」バスのりば東端 **問** 総合窓口課 ☎754・6243 (土・日曜日、祝日は五月山霊園事務所 ☎752・9533)

阪急「池田」駅 ↓ 五月山霊園	五月山霊園 ↓ 阪急「池田」駅
8:00	9:20
8:50	10:20
9:50	11:20
10:50	12:20
11:50	13:20
15:00	16:20

パスポート申請について

旅券法改正に伴い、3月27日(月)以降、左記の点が変更になります。

- パスポート申請に必要な戸籍について、戸籍謄本(全部事項証明)のみの受付となり、戸籍抄本(個人事項証明)では受付不可。
- 申請書の様式変更に伴い、同日以降旧様式の申請書は使用不可。

問 総合窓口課 ☎754・6243

法律・労働・その他相談

法律相談	時 3月7・14・28日(火)午後1時～4時30分(1人30分以内) 場 市役所1階相談室 内 離婚や金銭トラブルなど民事上の問題。相談員は大阪弁護士会所属弁護士 定 7人 申 実施日前日の午前9時から電話で市政相談課☎754・6200 ※同種の相談は1回限り。同一の方による相談は月1回限り、年度2回まで。	
司法書士相談	時 3月1・15・22日(水)午後1時～4時(1人30分以内) 内 クレジット・消費者金融、多重債務、相続、不動産登記など(22日は相続・登記相談のみ)。相談員は大阪司法書士会会員 定 6人	
行政書士相談	時 3月10日(金)午後1時～4時(1人30分以内) 内 遺言書・契約書の作成など。相談員は大阪府行政書士会豊能支部会員 定 6人	場 市役所1階相談室 申 原則、各実施日の2週間前～前日に電話で市政相談課☎754・6200
宅地建物取引士相談	時 3月14日(火)午後1時～3時(1人30分以内) 内 不動産取引や契約など。相談員は大阪府宅地建物取引業協会北摂支部 定 4人	
土地家屋調査士相談	時 3月8日(水)午後1時～4時(1人30分以内) 内 土地の境界や表示登記の手続きなど。相談員は大阪土地家屋調査士会北摂支部会員 定 6人	
就労相談	時 水・金曜日午前10時～午後4時 内 就職のための相談や支援。相談員は地域就労支援コーディネーター。ただし、就職のあっせんは行いません 対 障がい者、ひとり親家庭の親、高齢者などで働く意欲や能力がありながら就労が困難な方	場 しごと相談・支援センター(市民活動交流センター内) 申 前日までに同センター☎751・0574 問 商工労働課☎754・6230 ※左記時間内の来所が困難な場合はお問い合わせください。
労働相談	時 水・金曜日午前10時～午後4時 内 不当解雇や賃金不払いなど、さまざまな労働問題に関する相談。相談員は社会保険労務士 対 市内在住・在勤の方	
人権・生活相談	時 月～金曜日午前9時～午後5時 場 人権文化交流センター 内 人権問題や生活の悩みごとなどの相談 ※電話相談あり。	申 人権協会☎752・8226 (土・日曜日、祝日は除く)
人権相談	時 金曜日午後1時～4時(1人60分程度) 場 市役所1階相談室 内 人権侵害など人権問題の相談	
出張労働相談(大阪府)	時 第1・3・5木曜日午前10時～午後1時と第2・4木曜日午後1時30分～4時30分 場 市役所1階 内 不当解雇や賃金不払いなど、さまざまな労働問題 対 府民や府内在勤の方 申 前日までに府労働相談センター☎06・6946・2600	問 府労働環境課 ※来所面談のみ(要予約)。
建築物に関する相談	時 月～金曜日(祝・休日は除く)午後1時～4時 場 市役所6階まちづくり推進部 内 ①耐震化やコンクリートブロック塀に対する補助金②空き家や解体(除却)に関する相談 申 ①審査指導課☎754・6339②都市政策課☎754・6283	
女性のための相談	時 (専門相談) 3月4・18日(土)、6・13・20・27日(月)、10日(金)、23日(水)午後1時～4時 (電話相談) 火・水・金曜日午前10時～午後3時 場 ダイバーシティセンター 内 女性相談員による女性の生活上のさまざまな悩みについての相談	申 専門相談は月～土曜日午前9時～午後5時に同センター☎768・8034
外国人のための相談	時 月～土曜日午前9時～午後5時 場 ダイバーシティセンター 内 生活上のさまざまな相談について	問 同センター☎735・7588
市営葬儀相談	時 3月1・15日(水)午後1時～4時 場 市役所1階相談室 内 市営葬儀に関する事前相談(葬儀の流れや費用の見積もりなど)。相談員は(特非)関西コミュニティ協会	問 総合窓口課☎754・6243

石橋図書館 予約取り置きサービス

住民票の写しと印鑑登録証明書は、月々金曜日午後5時までに市役所1階総合窓口課へ電話予約すると、翌営業日に、予約した証明書を同館で受け取ることができます(土・日曜日、祝・休日、休館日は除く)。

時 (受取時間) 午前10時～午後8時 **問** 同課 ☎754・6243



共同利用施設花園会館 再開のお知らせ

同会館は2月から、通常どおり運営を再開しています。

問 コミュニティ推進課 ☎754・6641

福祉

ひとり親家庭などへ 児童扶養手当を支給

時 3月10日(金) **対** 1月～2月分支給対象者で、児童扶養手当証書の交付を受けた方 **問** 子育て支援課 ☎754・6525

コンビニで各種証明書を交付

マイナンバーカードを使ってコンビニと伏尾台コミュニティプラザ内で、各種証明書が下表のとおり取得できます。また、個人住民税の税関係の証明書については、4年度と3年度の2年度分が取得できます。

場 マルチコピー機が設置されている全国のコンビニ **持** マイナンバーカード(個人番号カード) ※4桁の暗証番号が必要。

種類	取得可能時間	手数料
住民票の写し	午前6時30分～午後11時	300円
印鑑登録証明書		
戸籍全部・個人事項証明書	午前9時～午後5時15分 (平日のみ)	450円
戸籍の附票の写し		

問 総合窓口課 ☎754・6243

種類	取得可能時間	手数料	
個人住民税	午前6時30分～午後11時	300円	
			課税・非課税証明書
			所得証明書 納税証明書

問 課税課 ☎754・6222 (納税証明書は納税課 ☎754・6225)

※コンビニ交付では、印鑑登録証での印鑑登録証明書の発行はできません。戸籍全部・個人事項証明書、戸籍の附票の写しは本市に本籍地がある方に限ります。伏尾台コミュニティプラザでの交付は午前10時～午後6時(休館日を除く、戸籍は平日午後5時15分まで)。税関係の証明は本市に課税情報がない場合は発行できません。納付後、納税証明書に反映されるまで最大3週間かかります。



ひとり親家庭向け弁護士 相談

時 3月20日(月)午後1時～4時 **内** 弁護士による養育費や面会交流などの相談 **問** 子育て支援課 ☎754・6525 ※離婚前の方も対象。詳細は市ホームページをご覧ください。

ひとり親家庭の親などの ための就業支援講習会

時 5月13日～6月24日の土曜日午前10時～午後4時(全7回。講座初日の就職セミナー

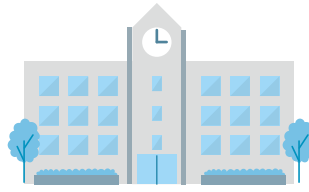
の受講必須) **場** 府立母子・父子福祉センター **内** 登録販売者試験対策 **対** ひとり親家庭の母、父、ひとり親で寡婦の方 **定** 20人(抽選) **費** 6000円 **申** 4月13日(木)までに往復はがきに、講座名・住所・氏名・年齢・職業・電話番号・志望動機・過去に当センターで受講した講座・WEB環境の有無・保育希望者は子どもの氏名と年齢(対象は2歳～就学前)を記入し、同センター(〒537・0025、大阪市東成区中道1・

くすのき奨学金

水本教育振興基金の趣旨を引き継ぎ、奨学金の受給希望者を募集します。

内 正規の修学年限まで高校生は月3000円、大学生は月1万円を給付(返済不要) **対** 次の全てに該当する方。●本年4月から高校(高等専門学校含む、専修学校高等課程は除く)または大学(短期大学含

む、大学院は除く)に入学●
経済的な理由で学資の支払い
が困難●保護者が市民●他の
奨学金の給付を受けていない
(貸与を除く) **定**各15人 **申**
4月3日(月)～21日(金)に学務課
☎754・6291 ※所得
審査あり。申請用紙は3月13
日(月)から市ホームページに掲載
(同課窓口で受け取りも可)。



福祉よろず相談窓口

高齢、障がい、児童、ひとり
親家庭など、福祉に関する
相談に応じます。相談は、福
祉の専門資格を持ったコミュニ
ティ・ソーシャル・ワーカー
(CSW)が担当します。
時月～金曜日午前8時45分～
午後5時15分(土・日曜日、
祝・休日、年末年始は除く) **場**
市社会福祉協議会(保健福祉
総合センター内) **申**電話ま
たはメール、LINEで同セン

ター☎751・0421
sw@i-shakyo.or.jp



LINE QR

高齢者

オレンジ(認知症)の会

時・場左表 **内**出会いや対話
を通し、認知症の理解を深め
る **対**認知症の方とその家
族、認知症について知りたい
方など **定**各10人 **申**地域
支援課☎754・6288

オレンジ(認知症)の会

場所	住所	日時
マックスール スクール	天神1-6-12 (異病院向かい)	3月4日(土) 午後2時～3時30分
中央公民館	菅原町1-1	3月8日(水) 午後2時～3時30分
ほほえみの園	建石町8-10	3月18日(土) 午後2時～3時30分
ポプラ東山	東山町551(シュール メゾンポプラ東山)	3月22日(水) 午後2時～3時30分

認知症サポーター養成講座

時要相談(1時間30分程度)
内認知症の方・家族を見守る
応援者として、認知症の理解、
接するときの心構えなどを学
ぶ **対**市民・職場・学校・企
業など5人以上のグループ
申直接または電話で地域支援
課☎754・6288 ※場
所は各自でご用意ください。

おぎがる健康相談

時月～金曜日(祝・休日は除
く)午前9時～正午、午後1
時～4時 **内**保健師・管理栄
養士による健康や食事に関す
る電話相談 **対**65歳以上 **問**
保険医療課☎754・625
8



健康

市民健康相談

時3月14日(火)午後2時～3時

30分(1人30分) **場**保健福
祉総合センター **定**3人 **申**
3月10日(金)までに電話で健康
増進課☎754・6034

愛の献血にご協力を

時3月①18日(土)午前10時～
正午、午後1時～4時30分②
21日(祝)③26日(日)午前10時～正
午、午後1時～4時 **場**①池
田駅前てるてる広場②③ダイ
エー池田駅前店 **問**市献血推
進協議会事務局(社会福祉協
議会内)☎751・0421



お済みですか?麻しん風 しん混合予防接種(2期)

時3月31日(金)まで **場**市内
指定医療機関(令和4年度保
健事業のご案内)7ページ参
照) **対**平成28年4月2日～
29年4月1日生まれの方 **申**
母子健康手帳を持って保護者
同伴で直接医療機関 **問**健
康増進課☎754・6031
※予診票は市内医療機関にあ
ります。

池田保健所

満寿美町3・19 ☎751・2990
 開庁時間 午前9時～午後5時45分、休日・日曜日は土・日曜日、祝日 ※申し込みは電話で同所。
 新型コロナウイルス感染症拡大防止のため、しばらくの間骨髄バンクドナー登録、HIV/エイズ・梅毒(血液)、クラミジア(尿)検査の一部を休止する場合があります。B・C型肝炎ウイルス検査については、休止中です。詳しくは、お問い合わせください。

水質検査・検便

時 3月7・28日(火)午前9時30分～11時30分 ※有料。検査容器などの受け取りのため、事前に来所してください。

1人1人の健康相談(要予約)

事前予約が必要です。詳細はお問い合わせください。



HIV/エイズ・梅毒(血液)、クラミジア(尿)検査、骨髄バンクドナー登録

日程など詳細はお問い合わせください。



スポーツ

市民総体テニスの部

時 4月①2日(日)②9日(日)、5月③11日(木)④21日(日) 場 夫
 婦池公園テニスコート 内 ① 一般男子・女子ダブルス② 壮年男子・女子ダブルス③ 初級レディスダブルス④ 初心・初級ダブルス 対 ① ② 市民と市内に通勤・通学する方③ ④ ペアの1人が市民か市内に通勤・通学する方 ¥ ① ② ③ 1組2000円(市外を含むペアは2500円)④ 1組1000円(市外を含むペアは1000円)

市立池田病院からのお知らせ

消化器外科

太田 博文、宗方 幸二、松浦 雄祐

消化器外科 下部消化管グループの特色について

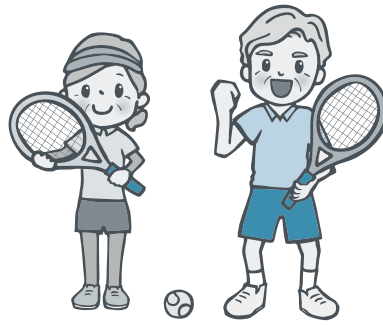
当院消化器外科グループの最大の特徴は、大阪大学関連50施設の中でも特に、術後早期回復プログラムである enhanced recovery after surgery (ERAS) ^{イーラス} を軸とした管理を実践していることです。

ERASは、欧米では既に確立・普及した概念で、手術当日も経口摂取をするなど患者のストレスを軽減し、「笑顔」にこだわった診療を実践しております。

ERASは、さまざまな項目からなりますが、その一つとして低侵襲手術が挙げられます。日本では2018年から直腸がんに対して、2022年から結腸がんに対して、それぞれ保険適用され、ロボット支援下手術を導入する施設は増加傾向にあります。国内外の報告では、直腸がんに対するロボット支援下手術は腹腔鏡手術と比べて劣らず、術後合併症、特に排尿障害・性機能障害の低減の可能性や、がんの再発率低減につながる可能性が示唆されています。

年間5,000例の手術件数を誇る大阪大学関連施設の中でも、最先端のロボット手術とエビデンス(根拠)に基づいたERASを主軸とした大腸がん治療が可能なのが当消化器外科の最大の特徴になります。

500円)いずれも当日徴収
申 いずれも1週間前の午後3時までに直接同テニスコート
 ☎751・1400 ※協会登録費として1人年間500円が必要(高校生以下と団体登録者は不要)。



市民総体バドミントンの部

時 4月①2日(日)②9日(日)午前9時③15日(土)午後1時 **場** ①五月山体育館②③総合スポーツセンター **内** ①男子・女子ダブルス②一般の部シングルス・混合ダブルス③ジュニアの部シングルス **対** 市内在住・在勤・在学・在クラブの方 **¥** シングルス500円(ジュニア200円)、ダブルス1000円(ジュニア400円) **申** 申込書に必要事項

を記入し、3月10日(金)午後5時までにメールで市バドミントン協会 **✉** osaka_kjebad_1963@yahoo.co.jp **問** 生涯学習推進課 ☎754・6480 ※申込書は同協会ホームページ **HP** <http://ikedabadminton.info/> よりダウンロード可。一般の部シングルスと混合ダブルスの両方へのエントリーは不可。



ジュニアバドミントンクラブ会員募集

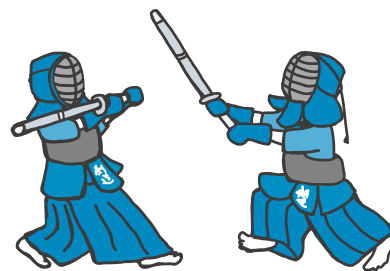
時 5月〜6年3月の第1〜4土曜日午後4時30分〜6時30分 **場** 総合スポーツセンター **対** 小学4年生〜中学2年生 **定** 15人(抽選) **¥** 年1万2000円(保険代含む) **申** 申込書に必要事項を記入し、3月17日(金)(必着)までに池田ジュニアバドミントンクラブ代表・松村(〒563・000

28、池田市渋谷3・18・14・C号) ☎090・3822・1578 ※申込用紙は同センターと生涯学習推進課で配布する募集要項と一緒に配布する募集要項をご覧ください。

池田少年柔剣道推進会練習生

時 (柔道) 月・水曜日(剣道) 火・木曜日午後5時〜7時30分 **場** 池田警察署 **対** 市内在住の(柔道) 小学3〜6年生(剣道) 小学生(中学生も

可) **申** 申込用紙に必要事項を記入し、直接同署少年係 **問** 同署 ☎753・1234 ※申込用紙は同係で配布。



スポーツ少年団員

練習日や会費など詳細は、直接各団体へお問い合わせください。
問 生涯学習推進課 ☎754・6480

団名	代表者(申し込み先)
剣道	阿部哲生(亀谷 ☎090・3283・2779)
さなえサッカー	佐桑和彦 ☎090・8239・4807
秦野サッカー	平山秀行 ☎090・3289・0710
球友会少年野球	松下順信 ☎090・8129・0607
空手道	片岡健二 ☎090・7554・0212
少年空手	東孝一 ☎080・5336・6482
少林寺拳法	北島孝教 ☎090・8795・7332

総合スポーツセンター 春期スポーツ教室

問 同センター ☎761・5137



電話・代理での申し込みはできません。全ての教室で抽選申し込みと、抽選後に本申し込みが必要です。

教室名		と き		対 象	定 員 (抽選)	費 用 (保険料込)	申込期間
親と子の体操 2歳児(全12回)		4/17~7/10 の月曜日	10:30~11:15	親と子(2歳児) ※①	20組	6,000円	抽選申込期間 3/2(木)~8(木) 10:00~17:00 抽選日 3/9(木) 本申込期間 3/10(金)~16(木) 10:00~17:00 ※3/14(火)休館日。
親と子の体操 3・4歳児(全12回)		4/17~7/10 の月曜日	14:30~15:30	親と子(3・4歳児) ※②	20組	6,000円	
健康フィットネス (全8回)	初級	4/4~6/20 の火曜日	10:00~11:00	一般	各30人	3,200円	
	通常		11:15~12:15				
バレーボール (全8回)		4/4~6/20 の火曜日	9:30~12:00	一般	20人	4,000円	
幼児体操 (全10回)	1部	4/4~7/4 の火曜日	15:00~16:00	5・6歳児 (小学生は除く)※③	各20人	5,000円	
	2部		16:15~17:15				
ヨガ (全11回)	1部	4/5~6/21 の水曜日	9:30~10:30	一般	各30人	4,400円	
	2部		11:00~12:00				
リラックスヨガ (全11回)	1部	4/6~6/22 の木曜日	9:30~10:30	一般	各30人	4,400円	
	2部		11:00~12:00				
スロートレーニング (全11回)	1部	4/7~6/23 の金曜日	9:30~10:30	一般 (高齢者向)	各30人	3,300円	
	2部		10:45~11:45				
ヒップホップジュニア (全11回) 通年制		4/3~6/19 の月曜日	16:30~17:30	小学生	20人	5,500円	
幼児の体力づくり (全12回) 通年制		4/20~7/13 の木曜日	16:15~17:30	5・6歳児 (小学生は除く)※③	20人	6,000円	
エヴェッサバスケットボール スクール(全12回) 通年制		4/6~6/29 の木曜日	17:00~18:20	小学3~6年生	若干名	19,800円 (3カ月)	
K-POPダンス (全11回) 通年制		4/7~6/23 の金曜日	16:30~17:30	小学生	20人	5,500円	

※①2020(令和2)年4月2日~2021(令和3)年7月31日生まれ②2019(平成31)年4月2日~2020(令和2)年7月31日生まれ
③2017(平成29)年4月2日~2019(平成31)年4月1日生まれ。

夫婦池公園テニスコート 春期テニス教室

■受講料持参で同テニスコート ☎751・1400



教室名	とき(全10回)	定員	受講料 保険料込	申込日時
初心・初級	4/3～6/12の月曜日 9:15～10:45	20人	各13,000円	3/2(木)～25(土) 9:00～20:00 先着順
	4/5～6/14の水曜日 9:15～10:45	20人		
	4/7～6/16の金曜日 9:15～10:45	10人		
初心・初級ナイター	4/3～6/12の月曜日 19:15～20:45	30人	各14,000円	
	4/6～6/15の木曜日 19:15～20:45	10人		
初級Ⅰ・Ⅱ	4/3～6/12の月曜日 11:15～12:45	10人	各13,000円	
	4/4～6/13の火曜日 9:15～10:45	30人		
	4/5～6/14の水曜日 11:15～12:45	各10人		
	4/5～6/14の水曜日 17:15～18:45			
4/7～6/16の金曜日 9:15～10:45				
初級Ⅰ・Ⅱナイター	4/4～6/13の火曜日 19:15～20:45	20人	14,000円	
ステップアップ	4/4～6/13の火曜日 11:15～12:45	各10人	各13,000円	
	4/6～6/15の木曜日 9:15～10:45			
	4/6～6/15の木曜日 17:15～18:45			
ステップアップナイター	4/7～6/16の金曜日 11:15～12:45	20人	14,000円	
	4/7～6/16の金曜日 19:15～20:45			
中級	4/5～6/14の水曜日 11:15～12:45	各8人	各15,000円	
	4/6～6/15の木曜日 9:15～10:45			
	4/7～6/16の金曜日 11:15～12:45			
中級ナイター	4/5～6/14の水曜日 19:15～20:45	16人	16,000円	
中学生硬式ナイター	4/6～6/15の木曜日 19:15～20:45	10人	13,000円	
中学生ソフトナイター	4/5～6/14の水曜日 19:15～20:45	10人	13,000円	
ジュニアⅠ (小学1～3年生)	4/3～6/12の月曜日 16:00～17:00	各20人	各8,000円	抽選申込期間 3/6(月)～11(土) 本申込期間 3/13(月)～18(土) いずれも 9:00～20:00
	4/4～6/13の火曜日 17:00～18:00			
	4/5～6/14の水曜日 16:00～17:00			
	4/6～6/15の木曜日 16:00～17:00			
ジュニアⅡ (小学4～6年生)	4/7～6/16の金曜日 17:00～18:00	各20人	各11,000円	
	4/3～6/12の月曜日 17:00～18:30			
	4/4～6/13の火曜日 17:00～18:30			
	4/5～6/14の水曜日 17:00～18:30			
	4/6～6/15の木曜日 17:00～18:30			
4/7～6/16の金曜日 17:00～18:30				
ポイントレッスン	希望曜日・時間帯 3～5人(1回2時間・1人2,000円)			

※5/1(月)～5(木)はお休みとなります。
 中級各教室は4人、その他の各教室は5人、ジュニア各教室は6人に満たない場合、開催されません。
 ポイントレッスンの申込方法はホームページか事務所窓口まで。電話・代理での申し込みはできません。

夫婦池公園テニスコート 春期ヨガ教室

■受講料持参で直接同テニスコート ☎751・1400



教室名	とき(全11回)	定員	受講料 保険料込	抽選 申込期間	本申込 期間
ヨガ	4/3～6/19の月曜日	各14人	各4,400円	3/13(月)～ 18(土) 9:00～ 20:00	3/20(月)～ 25(土) 9:00～ 20:00
	10:45～11:45				
4/5～6/21の水曜日	9:30～10:30				
	10:45～11:45				
4/6～6/22の木曜日	9:30～10:30				
	10:45～11:45				
リフレッシュヨガ	4/5～6/21の水曜日 19:00～20:00		6,050円		
さわやかヨガ(初心者向け)	4/4～6/20の火曜日	各14人	各4,400円		
メディカルヨガ					
ピラティス	4/4～6/20の火曜日	各14人	各6,050円		
				13:00～14:00	
	19:00～20:00				

※5月1日(月)～4日(木)は、休み。電話・代理での申し込みはできません。各教室の申し込み人数が5人に満たない場合は開催されません。

時=日時 勤=勤務時間 場=場所 内=内容 対=対象 講=講師 定=定員 費=費用 持=持ち物
 申=申し込み先・方法 問=問い合わせ先 HP=ホームページ 電=メールアドレス

五月山体育館 スポーツ教室

受付場所・時間 月～土曜日 9：00～20：00、日曜日・祝日 9：00～18：00に同館

申し込み方法 ◆印の教室は3月2日(木)～8日(水)に仮申し込みをしてください。3月12日(日)10：00から抽選結果を1階多目的室前に提示します。当選者は、3月18日(土)までに受講料を持って、本申し込みをしてください。3月18日(土)までに本申し込みしなかった場合、キャンセルとなります。同種教室の重複申し込みはできません。
☆印の教室は、3月19日(日)から随時申し込みができます。

☎ 同館 ☎750・2430

温水プール

教室名	とき	対象	定員	受講料	申込開始日時
親子水泳教室①	4月11日～7月11日の火曜日 11：15～12：15(11回)	6ヵ月～3歳児と親	24組	5,500円	
親子水泳教室②	4月12日～7月12日の水曜日 10：15～11：15(13回)		24組	6,500円	
幼児水泳教室①	4月10日～7月10日の月曜日 15：15～16：15(13回)	4～6歳	30人	9,700円	
幼児水泳教室②	4月11日～7月11日の火曜日 15：15～16：15(11回)		30人	8,200円	
幼児水泳教室③	4月12日～7月12日の水曜日 15：15～16：15(13回)		30人	9,700円	
幼児水泳教室④	4月13日～7月13日の木曜日 15：15～16：15(13回)		30人	9,700円	
幼児水泳教室⑤	4月14日～7月14日の金曜日 15：15～16：15(13回)		30人	9,700円	
小学生水泳教室初級①	4月10日～7月10日の月曜日 16：30～17：30(13回)		小学生	36人	
小学生水泳教室初級②	4月11日～7月11日の火曜日 16：30～17：30(11回)	36人		6,600円	
小学生水泳教室初級③	4月12日～7月12日の水曜日 16：30～17：30(13回)	36人		7,800円	
小学生水泳教室初級④	4月13日～7月13日の木曜日 16：30～17：30(13回)	36人		7,800円	
小学生水泳教室初級⑤	4月14日～7月14日の金曜日 16：30～17：30(13回)	36人		7,800円	
小学生水泳教室中級①	4月10日～7月10日の月曜日 17：30～18：30(13回)	20人		7,800円	
小学生水泳教室中級②	4月11日～7月11日の火曜日 17：30～18：30(11回)	20人		6,600円	
小学生水泳教室中級③	4月12日～7月12日の水曜日 17：30～18：30(13回)	20人		7,800円	
小学生水泳教室中級④	4月13日～7月13日の木曜日 17：30～18：30(13回)	20人		7,800円	
小学生水泳教室中級⑤	4月14日～7月14日の金曜日 17：30～18：30(13回)	20人		7,800円	
水中健康教室①	4月10日～7月10日の月曜日 12：30～13：30(13回)	16歳以上	24人	5,200円	
水中健康教室②	4月12日～7月12日の水曜日 11：30～12：30(13回)		24人	5,200円	
アクアビクス教室	4月14日～7月14日の金曜日 11：30～12：30(13回)		24人	5,200円	
成人水泳教室初心者	4月14日～7月14日の金曜日 10：00～11：00(13回)		20人	6,500円	
成人水泳教室初級①	4月11日～7月11日の火曜日 10：00～11：00(11回)		20人	5,500円	
成人水泳教室初級②	4月8日～7月1日の土曜日 10：30～11：30(12回)		20人	6,000円	
成人水泳教室中級	4月10日～7月10日の月曜日 10：00～11：00(13回)		20人	6,500円	
スイム4泳法教室①	4月12日～7月12日の水曜日 19：30～20：30(13回)	中学生以上	24人	6,500円	☆
スイム4泳法教室②	4月14日～7月14日の金曜日 19：30～20：30(13回)		12人	6,500円	
マスターズ教室	4月14日～7月14日の金曜日 19：30～20：30(13回)	16歳以上	12人	6,500円	

※プール教室は受講料のほかに下記の施設使用料がかかります。(市外の方は倍額。7・8月は半額)

大人(親子水泳同伴者を含む)	800円(70歳以上は半額)
小学3年生～中学生	400円

アリーナ

教室名	とき	対象	定員	受講料	申込開始日時
YMCAキッズスポーツ教室	4月10日～6月19日の月曜日 16:00～17:00(10回)	年中～年長	20人	15,000円	◆
体操教室	4月10日～6月19日の月曜日 17:00～18:00(10回)	小学生	24人	6,000円	
フットサル教室低学年①	4月11日～6月27日の火曜日 16:00～17:00(10回)	小学1～3年生	30人	7,000円	
フットサル教室低学年②	4月12日～6月28日の水曜日 16:00～17:00(10回)		30人	7,000円	
フットサル教室高学年①	4月11日～6月27日の火曜日 17:00～18:00(10回)	小学4～6年生	24人	7,000円	
フットサル教室高学年②	4月12日～6月28日の水曜日 17:00～18:00(10回)		24人	7,000円	
※卓球教室 初級①	4月12日～6月28日の水曜日 9:15～10:45(10回)	16歳以上	14人	10,000円	
※卓球教室 中級②	4月12日～6月28日の水曜日 11:00～12:30(10回)		14人	10,000円	
※卓球教室 上級③	4月12日～6月28日の水曜日 13:30～15:30(10回)		20人	11,000円	
※成人バドミントン教室①	4月11日～6月27日の火曜日 11:00～13:00(10回)	16歳以上	16人	10,000円	
※成人バドミントン教室②	4月11日～6月27日の火曜日 13:30～15:30(10回)		16人	10,000円	
※成人バドミントン教室③	4月8日～6月17日の土曜日 9:00～11:00(9回)		32人	9,000円	
※小学生バドミントン教室	4月8日～6月17日の土曜日 11:15～12:45(9回)		小学4～6年生	32人	

*印は通年の教室です。受講料は各期ごとの費用です。定員に満たない場合は随時入会が可能です。

スタジオ

教室名	とき	対象	定員	受講料	申込開始日時	
ヒップホップジュニア教室	4月13日～6月22日の木曜日 16:30～17:30(10回)	小学生	30人	5,000円	◆	
カロリーバーナー教室	4月10日～6月19日の月曜日 10:00～11:00(10回)		30人	5,000円		
キックボクシング エクササイズ教室①	4月10日～6月19日の月曜日 12:30～13:30(10回)		30人	5,000円		
やさしいエアロビクス教室	4月11日～6月27日の火曜日 11:15～12:15(10回)		30人	5,000円		
キックボクシング エクササイズ教室②	4月12日～6月21日の水曜日 10:00～11:00(10回)		30人	5,000円		
エアロ&ストレッチ教室	4月12日～6月21日の水曜日 13:45～14:45(10回)		30人	5,000円		
コンディショニング エアロ教室	4月13日～6月22日の木曜日 10:00～11:00(10回)		30人	5,000円		
フラダンス教室	4月13日～6月22日の木曜日 11:15～12:15(10回)		30人	5,000円		☆
ラテンエアロ教室	4月14日～6月23日の金曜日 10:00～11:00(10回)		30人	5,000円		◆
トータルエクササイズ教室	4月14日～6月23日の金曜日 11:15～12:15(10回)		30人	5,000円		◆
筋トレ・エアロビクス教室	4月2日～6月18日の日曜日 10:45～11:45(9回)		30人	4,500円		◆
ヨガ教室①	4月10日～6月19日の月曜日 11:15～12:15(10回)		16歳以上	38人		5,000円
ヨガ教室②	4月14日～6月23日の金曜日 19:30～20:30(10回)	38人		5,000円	☆	
ヨガ教室③	4月1日～6月17日の土曜日 10:00～11:00(10回)	38人		5,000円	◆	
ヨガ教室④	4月1日～6月17日の土曜日 11:15～12:15(10回)	38人		5,000円		
パワーヨガ教室①	4月13日～6月22日の木曜日 19:30～20:30(10回)	38人		5,000円		
パワーヨガ教室②	4月14日～6月23日の金曜日 12:30～13:30(10回)	38人		5,000円		
リラックスヨガ教室①	4月12日～6月21日の水曜日 15:00～16:00(10回)	38人		5,000円		
リラックスヨガ教室②	4月14日～6月23日の金曜日 15:00～16:00(10回)	38人		5,000円		
リ・メイクヨガ教室	4月2日～6月18日の日曜日 9:30～10:30(9回)	38人		4,500円		
ジャズ体操教室	4月11日～6月27日の火曜日 10:00～11:00(10回)	30人		5,000円		◆
骨盤体操教室	4月11日～6月27日の火曜日 15:30～16:30(10回)	30人		5,000円		☆
アロマストレッチ教室	4月12日～6月21日の水曜日 11:15～12:15(10回)	38人		5,000円		◆
スローエクササイズ教室	4月12日～6月21日の水曜日 12:30～13:30(10回)	30人	5,000円	☆		
健康体操教室	4月14日～6月23日の金曜日 13:45～14:45(10回)	30人	5,000円	◆		
さわやか体操教室①	4月10日～6月19日の月曜日 13:45～14:45(10回)	おおむね 50歳以上	30人		5,000円	
さわやか体操教室②	4月11日～6月27日の火曜日 12:30～13:30(10回)		30人		5,000円	
高齢者軽トレーニング教室	4月11日～6月27日の火曜日 13:45～14:45(10回)	60歳以上	30人		5,000円	