

特集

もっとウォンバットと 暮らすまちいけだへ



ウォンバット課(自称)



昨年10月22日に開催された「ウオンバットの日2022」の様子



2月11日、「ワイン」の世界最高齢更新記念式典とお祝いイベントを開催

もっと ウオンバットと暮らすまち いけだへ

みんなに見守られて
また1年

五月山動物園で暮らすウオンバット「ワイン」が飼育下で世界最高齢のウオンバットに認定されてから、約1年が経ちました。本市でも、ウオンバットを通じて池田のまちのプロモーション活動に取り組んできた今年度。昨年10月22日には、初めてのウオンバットイベント「ウオンバットの日2022」が開催され、3000人を超える人々が来場しました。ウオンバットたちがウオンバッター（ウオンバットファン）をはじめ、たくさんの方

に愛されていることを改めて実感した1年でした。そして今年「ワイン」がさらに年齢を重ね、晴れて世界最高齢を更新しました。寝ている時間が長くなるなど多少年齢を感じることはありませんが、人懐っこい性格を存分に発揮して、今も元気に歩き回っています。これからも「ウオンバットと暮らすまちいけだ」を合言葉に、ウオンバットと池田のまちの魅力向上に取り組みます。



2月11日、イベント会場に設置したメッセージパネル。ウオンバットたちへの温かいメッセージがあふれました

ウォンバットと暮らすまち「いけだ」の取り組み



CHECK!!



本市とウォンバットの30年以上にわたる歴史や、全国のウォンバットファンから届いたお祝いメッセージなどを紹介。市観光協会がこれまでに作成したさまざまなPR動画などもご覧いただけます。

「ウォンバットと暮らすまちいけだ」を開設

特設サイト



ハンドメイド雑貨店「otthon」

昨年からウォンバットグッズの取り扱いを始めましたが、今では入荷しては売り切れを繰り返す人気商品の1つです。SNSなどを見て遠方から足を運んでくれる方もいて、ウォンバットの人気ぶりを感じています。



ウォンバットをより身近に感じられるまちづくりのため、ウォンバットのPRに協力いただけるお店を募集し「いけだのお店にウォンバット」を展開。現在9店舗を掲載しています。参加事業者は引き続き募集中。詳細は市ホームページをご覧ください。

市内でウォンバットグッズなどを取り扱うお店を市ホームページで紹介



ウォンバットカーを大解剖

ダイハツ工業㈱から、フォルムがウォンバットに似ている「コペン」にラッピングを施した、世界に1台だけのウォンバットカーを寄贈していただきました。

イベントでの展示や公用車としてなど、さまざまな用途で市内外を駆け巡ります。そんなウォンバットカーを大公開!

フロント

前歯をのぞかせる挑発的な笑顔で人々を虜に。「コウ」くんぼりの鋭い目つきで、夜道をギラリと照らします。



ナンバープレートは「ワイン」が初めて世界最高齢に認定された当時の年齢「33」です。

サイド

3種の文字で本市とウォンバットをアピール。給油口の足跡がワンポイント。ハイタッチで給油完了。



リア

尻尾まで忠実に再現。ウォンバット同様普段はめったに見られません。



探してみよう！市内のウォンバットスポット

ウォンバットをモチーフにしたデザインであふれたまちは本市だけかもしれません。どこにあるか、ぜひ探してみてください。それぞれの場所については、後日市ホームページなどでお知らせします。



昨年オープンした施設にも。



おそらく最も空に近いウォンバット。



きれいに撮るのは至難の業…。



動物園に向かう途中のおなじみの存在です。



探してみよう。



過去に地元のボランティアが描いた優しいイラストも市内に点在。



音楽や文化を楽しむ人々が集うこんなところにも。

豪華景品がもらえる！

いけウォンコンテスト開催中！

※投稿していただいた写真は市および観光協会ホームページや市役所・動物園などで展示予定です。
事前に申し込み規定を必ずお読みいただき、お申し込みください。



市ホームページ

市観光協会と共催で、ウォンバットに関する写真コンテストを開催中。
応募する写真は本物のウォンバットや、まちなかで発見したウォンバット、その他手作りのものやウォンバットの形に見えるものなど、ウォンバットに関係する写真であればなんでも応募できます。皆さんのウォンバットとのベストショットで、ぜひ、お申し込みください。
内 Foto部門、まちなかウォンバット部門、その他部門の3部門。それぞれ入賞者には景品を贈呈【申込期限】3月10日(金)まで【申込方法】Twitterで「#ウォンバットコンテスト」や「#いけウォンバット」をつけて説明文と共に写真を投稿

たくさんのお応募
待ってるよ♪



まだまだ続く、ウォンバットの最新 NEWS

フォローしてね！



① Twitterでファンを拡大！



ウォンバットと池田のまちを盛り上げるため、今年度から職員有志により結成された検討チーム「ウォンバット課(自称)」が、1月からTwitterアカウントを開設しました。

これまでの市公式アカウントと違い、ゆる～い配信内容がポイント。ウォンバットに関するツイートや企画などを通じて、フォロワーとコミュニケーションを図りながら本市の魅力を伝えていきます。ぜひ一度ご覧ください。

② 新ウォンバットマンホールを設置！

ひよこちゃんマンホールなどで人気のデザインマンホールに、ウォンバットデザインが加わります。

市内のまち歩きをもっと楽しんでもらおうと、現在五月山動物園にいる4頭のウォンバットをモチーフに、4種類のマンホールを3月下旬に設置予定です。詳細が決まり次第、市ホームページでお知らせします。



③ 動物園リニューアルに関する計画を策定へ！

五月山動物園の老朽化のため、動物たちがより安全で快適に過ごせるよう、同園の全面改修に関する計画を進めています。

今年度中には基本計画を策定し、今後のリニューアル工事をめざしています。

「オーストラリアの森と草原」をテーマとし、ウォンバットをはじめ動物たちの飼育環境を最優先に考えながら、慎重に検討を進めてまいります。

広報いけだ3月号の中に、いろいろなウォンバットが隠れているよ。探してみよう♪
正解はウォンバット特設サイトでお知らせするよ！



これからも
よろしくお願いします。



ウォンバットと
暮らすまちいけだと
認められるように…

平成2年(1990年)にウォンバットが本市に降り立つてから、これまで30年以上にわたって本市とウォンバットは歩みを共にしてきました。

これからも「ウォンバットと暮らすまちいけだ」を合言葉に「池田市といえはウォンバット」と市内外から認知されるよう、そしてウォンバットのように穏やかに過ごせるまちづくりのため、ウォンバットと池田のまちの魅力向上に努めます。

問 広報シテイプロモーション課 ☎ 754・6202

官 民 連 携

いけだ駅前 活性化プロジェクト

まちづくりの専門家と語ろう!

歩いて楽しい!

いけだ駅前のつくりかた

市民や市内事業者が集まりまちの活性化を考える「いけだエリアプラットフォーム」では、阪急池田駅を核とした駅周辺エリア(五月山動物園からカップヌードルミュージアム 大阪池田を含む)フィールドで、官民連携のまちづくりを推進しています。その中で、まちづくりの担い手となる次世代リーダーなどの発掘・育成を図りながら、駅前空間の一体的なリデザインなどを行い、いろいろなことにチャレンジしたくなる土壌づくりを進めています。

今回は、まちづくりの専門家を招いて、官と民が連携して「歩いて楽しい!いけだ駅前づくり」について考えるシンポジウムを開催します。

時 3月23日(木)午後3時30分～5時(開場午後3時、Webオープン午後3時15分) **場** 市上下水道庁舎 **定** 会場50人、オンライン100人 **申** 3月17日(金)までに右記二次元コードから都市政策課
※トークセッションへの質問も募集中。二次元コードからの申し込みが難しい場合は、電話、メールで同課にお問い合わせください(☎754・6262 ☒t-seisaku@city.ikeda.osaka.jp)。



申し込みフォーム



第1部 基調講演

やりたい活動ができる「良い器」となるまちづくりについて、全国まちなか広場研究会理事・山下裕子さんに事例を交えてお話しいたします。



山下裕子

■ 全国まちなか広場研究会理事

■ NPO法人GPネットワーク理事

2007年よりグランドプラザ運営事務所勤務。広場ニストとして八戸、酒田、神戸、姫路、熊本、長崎をはじめとする全国のまちなか広場づくりに関わる。

主な著書に『にぎわいの場 富山グランドプラザ稼働率100%の公共空間のつくり方』(学芸出版社)、『生きた景観マネジメント』(共著・鹿島出版会)、『コンパクトシティのアーバンイズム』(共著・東京大学出版会)など。

第2部 トークセッション

トークテーマについて、事前にいただいたご質問も交えながら、クロストークする「歩いて楽しい!いけだ駅前づくり」の白熱トークセッションです。

【トークテーマ】

いけだ未来ビジョンなど、詳細は市ホームページをご覧ください。

【トークセッション登壇予定者】

絹原一寛(株)地域計画建築研究所)

忽那裕樹(株)E-DESIGN)

武田重昭(大阪公立大学大学院准教授)

山下裕子(全国まちなか広場研究会)

【コーディネーター】

嘉名光市

■ 大阪公立大学大学院 工学研究科教授



問 同課 ☎754・6262

省エネ家電購入費用を補助

省エネ家電を購入した市民、市内事業者に対し、購入費用の一部を補助します。

申請期間

4月3日(月)～9月7日(木) (予算に達し次第終了)

補助額

15万円以上購入で定額3万円、10万円以上15万円未満の購入で定額2万円、5万円以上10万円未満の購入で定額1万円 (市内店舗での購入のみで上記条件を満たす場合、補助額1.5倍)

対象製品

冷蔵庫・冷凍庫(統一省エネラベル3つ星以上)、エアコン、テレビ、照明器具(統一省エネラベル4つ星以上)

申請条件

- 3月1日(水)～8月31日(木)に対象製品を5万円以上購入(据え付け工事費含む、税抜き)
- 新品、未使用品を購入
- 申請日時点で市に住民登録のある個人または市内に所在する事業所
- 1世帯または1事業者につき1回限り
- 家電販売店などで購入したもの(インターネット、通信販売を含む)

申 必要書類を郵送で省エネ家電購入補助事業特設窓口 ☎754・6065 (特設窓口は3月1日(水)から設置)



詳細は市ホームページをご覧ください。

問 環境政策課 ☎754・6242

シェアサイクルラックを増設

市内の交通移動の利便性向上のため、シェアサイクルによる実証実験を実施しています。今回新たにポートを10カ所設置しました。家族や友達同士で、電動アシスト自転車を使って池田のまちを移動してみませんか。

アプリケーションでの登録



登録無料！
マイページにて簡単に情報を取得することができます。
領収書の発行や詳細を確認いただけるため、アプリケーション利用を推進しております。



設置場所など詳細は
市ホームページをご覧ください。



問 交通道路課 ☎754・6281

新型コロナウイルスワクチン接種のご案内

(情報は2月15日時点)

オミクロン株対応ワクチン3・4・5回目接種

新型コロナウイルスワクチンの接種事業が3月31日(金)までのため、従来型ワクチンでの2回目接種を完了していない方は接種できません。

12歳以上で初回(1・2回目)接種を完了し、前回接種日から3カ月が経過した方を対象に、オミクロン株対応ワクチン3・4・5回目接種を実施します。前回接種日からおおむね3カ月が経過した頃に接種券を送付します。なお、国の方針やワクチンの供給量により、スケジュールや使用するワクチンなどは変更となる場合があります。

- 費用：無料(ワクチンの種類にかかわらず1人1回)
- 接種場所：市内の各医療機関、保健福祉総合センター
- 使用するワクチン：オミクロン株(BA.4-5)対応ファイザー社製

※4年11月8日以降に武田社(ノババックス)を接種した方はオミクロン株対応ワクチンを接種できません。オミクロン株対応ワクチン接種は1人1回です。すでに接種した方には、接種券を送付していません。

小児(5~11歳)1・2・3回目接種

3回目接種券は、2回目接種日からおおむね5カ月が経過した頃に送付しています。

- 費用：無料
- 接種場所：保健福祉総合センター、原医院
- 使用するワクチン：ファイザー社製の小児用ワクチン

※12歳以上用のワクチンとは異なります。

乳幼児(6カ月~4歳)1・2・3回目接種

接種券は生後6カ月を迎えた方に順次発送しています。新型コロナウイルスワクチンの接種事業が3月31日(金)までのため、今後1回目接種をする方は、国が接種事業の期間を延長しない限り、初回(3回)接種を完了することができません。

- 費用：無料
- 接種場所：保健福祉総合センター、原医院
- 使用するワクチン：ファイザー社製の乳幼児用ワクチン

※12歳以上用、小児用のワクチンとは異なります。

接種予約

- 保健福祉総合センター(5歳以上)：市予約システムまたは市コールセンターから予約してください。
- 各医療機関：接種券同封チラシまたは市ホームページを確認し、各医療機関指定の方法で予約してください。
- 保健福祉総合センター(5歳未満)：市コールセンターから予約してください。
- 原医院：来院をして予約してください。

※診察の妨げとなりますので、医療機関への電話での問い合わせはお控えください。

5年4月以降の新型コロナウイルスワクチンについて

新型コロナウイルスワクチン事業は3月31日(金)までとなっています。しかし、国では4月以降の接種について、「接種を継続して実施するのか」「接種できる時期はどうするのか」などを議論しているところです。決まり次第、市ホームページなどで案内します。

詳細・最新の情報は、市ホームページをご覧ください。



問 市新型コロナウイルスワクチンコールセンター ☎0570・070・767

市長の

いけだ Diary



池田市長 瀧澤 智子

桃の花咲く季節となりましたが、いかがお過ごしでしょうか。1月末には日本列島が10年に一度と言われるほどの寒波に見舞われました。ニュースでは交通機関の乱れなどが報道され、多くの方が大変な思いをされました。久しぶりの銀世界は、子どもには楽しい時間ですが、大人にとっては、道路、交通、水道管などインフラの維持、仕事や生活への影響など普段とは違う状況になりましたので、心配された方も多かったと思います。

さて、ロシアによるウクライナ侵攻が長期化しており、原材料価格の高止まりやエネルギー価格の上昇などにより現在も食品や飲料などが値上げされ市民の生活を直撃しています。

そこで、本市では、エネルギー価格などの高騰による市民生活への影響を軽減させることと、皆さまの地球温暖化対策への意識醸成を目的として「省エネ家電購入補助事業」を実施いたします。令和5年3月1日から8月31日までに、市内・市外の家電販売店など（インターネット、通信販売含む）で、冷蔵庫・冷凍庫、エアコン、テレビ、照明器具のうち対象の省エネ家電を購入され、一定の条件を満たした方に対して補助を行うものです。これは、市民や事業者の皆さまへの負担軽減

につなげたい、との思いで実施いたします。事業の詳細につきましては、市広報誌やホームページでご確認いただきたいと思います。

また、本市では、「池田市SDGs推進プラットフォーム」をスタートさせました。SDGsとは持続可能な開発目標で、経済、社会、環境などに分類される17のゴールが設定されています。本市でもSDGsの推進に取り組んでおり、本プラットフォームのキックオフ会合には、企業や地域団体、NPO、大学の方など、本市と関係のあるさまざまな方にお集まりいただきました。SDGsのパートナーシップに関する講師のお話を聞いていただいた後は、参加者の皆さまで本市の課題や未来について意見交換を行いました。少子高齢化など私たちを取り巻く環境は厳しいものです。こうした中、本市では新年度より「官民連携デスク」を新設します。庁内体制を整えた上で、引き続き皆さまと連携しながら課題を解決し、この豊かな社会を次世代につないでいくためにSDGsを推進してまいります。

3月は受験や卒業、就職への準備など忙しくされている方も多いと思います。春からの新生活が素晴らしいものになることを祈念しております。



池田市SDGs推進プラットフォームキックオフ会合

募集

10

催し

11

税金・保険年金

15

産業・仕事

17

環境・安全

17

相談その他

18

福祉

20

高齢者

21

健康

21

スポーツ

22

子育て

28

目次

2~5	特集 もっとワンバットと暮らすまちいけだへ
6~8	市政トピックス 歩いて楽しい！いけだ駅前のつくりかた／省エネ家電購入費用を補助／シェアサイクルラックを増設／新型コロナワクチン接種のご案内
10~27	市からのお知らせコーナー 募集、催し、税金・保険年金、産業・仕事、環境・安全、相談・その他、福祉、高齢者、健康、スポーツ
28~31	子育て情報 いけ抱っ子
32	伝言板
33	市民文化会館の催し
34~36	市政トピックス LGBTQ講演会「LGBTQってなに？」／投票区・投票所が変わります／期日前投票所増設のお知らせ／広報アンケートにご協力を／猪名川自然再生プロジェクト事業「いなプロ」参加者募集／一庫ダムの貯水量について／3月は自殺対策強化月間／狂犬病予防集合注射の実施
37	池田報道 市民記者が行く！
38	くらしの窓口／健康相談Q&A
39	PHOTOニュース

今月の表紙



2月11日に開催されたワンバット「ワイン」の飼育下での世界最高齢更新記念イベント。ワンバット課(自称)が企画したメッセージコーナーにたくさんの人が訪れ、皆さんの力によって温かいメッセージの花束が作られていました。

池田市ホームページ
<https://www.city.ikedada.osaka.jp/>

広報 **いけだ**

2023. **3**

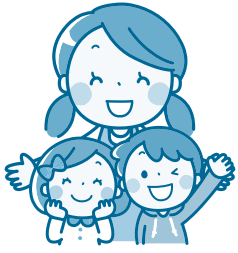
市からの お知らせ

募 集

- 申し込み日の表記のないものは、3月2日(休)から受け付け。受付時間の表記がない場合は執務時間中に限ります。休館・休業日にご注意ください。
- 講師などの敬称は省略しています。
- 定員は表記がない場合は先着順です。
- 費用など明記されていないものは無料です。
※電話の際は、市外局番・電話番号などよくお確かめの上、ダイヤルしてください。

保育士(会計年度任用職員)等の登録

場市立保育施設・やまばと学園 対保育士の有資格者(府実施の地域限定保育士試験資格取得者を含む) 申履歴書と保育士証のコピーを持って 幼児保育課 ☎754・6208



市立幼稚園型認定こども園 講師(会計年度任用職員)

勤月々金曜日午前8時30分～午後5時 内幼稚園児の保育士資格を持つ方 定若干名(書類審査・面接あり) 申履歴書を持って教職員課 ☎754・6292 ※事前に電話で持参日をご連絡ください。

市立小・中・義務教育学校 講師(会計年度任用職員)

勤月々金曜日午前8時30分～午後5時 対教員免許を持つ方 定若干名(書類審査・面接あり) 申履歴書を持って教職員課 ☎754・6292

※事前に電話で持参日をご連絡ください。

留守家庭児童会(なかよし会) 支援員・補助員 (会計年度任用職員)

勤次の時間帯のうち、1日4時間以上のシフト制(週3、5日)(月々金曜日)午後1時30分～7時(学校休業日)午前7時45分～午後7時 内小学校の児童の育成支援 申指定の履歴書に記入し、直接または郵送で子育て支援課(〒563・8666、住所不要) ☎754・6252 ※詳細と履歴書のダウンロードはホームページをご覧ください。

統計調査員

内国勢調査などの各種統計調査において、調査対象の世帯や事業所などを訪問し、調査票の配布や回収など(活動に応じた、算定された報酬が支払われます) 対市内在住の20歳以上で、個人情報などの秘密を保護し、責任をもって調査事務を遂行でき、警察・税務・選挙運動などに直接従事していない方 申履歴書を持って総務課 ☎754・6444 ※事前に電話で持参日

委員会・協議会委員

内介護保険事業運営委員会、地域密着型サービス運営委員会、地域包括支援センター運営協議会、高齢者福祉計画・介護保険事業計画策定委員会委員。任期は2年(ただし高齢者福祉計画・介護保険事業計画策定委員会委員は5年度のみ) 対40歳以上の市民



をご連絡ください。

広報いけだ市民記者

内地域で活躍するグループや人物の取材、本誌の「市民記者が行く!」コーナーの記事作成、イベントの写真撮影など 対18歳以上の市民 定6人(抽選) 申3月24日(金)(必着)までに住所・氏名・年齢・電話番号・職業・取材したい内容を書いて、直接または郵送、ファクス、メールで

豊能地区公立学校教員採用選考テスト受験説明会

日 時	場 所	定員
①4月8日(土) 午後2時～3時30分	市民文化会館	80人
②4月12日(水) 午後7時～8時30分	箕面文化・交流センター	30人
③4月16日(日) 午後2時～3時30分	豊中市文化芸術センター	80人

申 事前に豊能地区教職員人事協議会ホームページ [HP](https://toyono-jinjikyo.com/) <https://toyono-jinjikyo.com/> から 問 同協議会事務局採用グループ ☎06・6858・3341 ※①は手話通訳あり。

広報シティプロモーション課
 〒563-8666、住所不
 要) 問 同課 ☎754・62
 02 FAX 753・2757
 ✉ koho@city.ikeda.osaka.
 jp

関西大学総合図書館 市民利用者

時 4月1日(土)～6年3月31日
 (日)7月・6年1月は利用制
 限あり) 内 同館所蔵資料の
 閲覧や貸し出し、蔵書検索シ
 ステム、閲覧室の利用など

対平成13年4月1日以前に生
 まれた市民(大学関係者は除
 く) 定 150人 費 年60
 00円 申 3月2日(木)～17日
 (金)午前10時～午後8時(土曜
 日は午後6時まで)に費用と
 年齢・住所を確認できる身分
 証明書を持って直接同館 ☎
 06・6368・0266 ※
 日曜日・祝日は休館。以前の
 登録者も申し込みが必要。詳
 細は同館ホームページ [HP http://opac.lib.kansai-u.ac.jp/](http://opac.lib.kansai-u.ac.jp/)
 (ぜひ) 覧ください。

府手話通訳者養成講座

時 5月頃～6年3月頃(全35
 回程度) 定 10人程度(試験
 あり) 費 テキスト代 申 申

込書を3月24日(金)(必着)まで
 に郵送、または府ホームページ
 から(公社)大阪聴力障害者
 協会大阪府手話通訳者養成講
 座担当(〒537・0025
 大阪市東成区中道1・3・
 59) ☎06・6748・038
 0 ※場所などの詳細は府ホ
 ームページをご覧ください。

府点訳・朗読奉仕員中級 養成講座

時 6月1日～11月16日の木曜
 日(全24回) 場 府立福祉情
 報コミュニケーションセンタ
 1 対 府内在住・在勤で初級
 養成講座の修了者または同等
 と認められる方で、講座修了
 後、府内で点訳・朗読奉仕員
 として活動する意志のある方
 定 25人(試験あり) 申 3月
 13日(月)～4月27日(木)(必着)
 で、申込書に必要事項を記入
 し、郵送またはファクスで(一
 財)府視覚障害者福祉協会大
 阪府点訳・朗読奉仕員中級養
 成講座担当(〒537・00
 25、大阪市東成区中道1・
 3・59視覚障がい者支援セン
 ター内)。府ホームページ
[HP http://www.pref.osaka.lg.jp/](http://www.pref.osaka.lg.jp/)
 から申し込み可 問
 同協会 ☎06・6748・06

11 FAX 06・6748・06
 31 ※教材費の一部は自己
 負担の場合あり。

自衛官候補生

対 18～33歳 申 自衛隊豊中
 募集案内所 ☎06・6843・
 8400



ベジタリアン・ヴィーガ ン・ハラルフードの提供 店舗調査

インバウンド誘客とダイバ
 ーシティ推進を目的とする
 「いけだ食のおもてなしプロジ
 エクト」では、同メニューを
 提供する店舗を調査してお
 り、今後PRなどを予定して
 います。対象のメニューを提
 供している飲食店にご連絡く
 ださい。
 申 電話またはメールで空港・
 観光課 ☎754・6244
 ✉ kanko@ikeda.city.osak
 a.jp ※別途ヒアリングあり。



催し

地域分権活動発表会

時 3月5日(日)午前10時～正午
 場 市役所7階大会議室 内
 北豊島、くれば、五月丘、鉢
 塚・緑丘の各地域コミュニティ
 イ推進協議会がそれぞれの取
 り組みを発表。PRとともに
 に、その活動について学び合
 う 定 80人 問 コミュニティ

市音楽連盟 春のコンサート

推進課 ☎754・6641
 時 3月12日(日)午前11時30分
 場 市民文化会館 内 同連盟
 加盟団体による合唱・合奏
 問 生涯学習推進課 ☎754・
 6295



移動図書館「さつき号」巡回日程

ステーション	巡回日	時間
敬老会館	3月3日・17日 31日の金曜日	午後1時20分～1時50分
東畑公園		午後2時10分～2時40分
アルビス五月ヶ丘		午後3時～3時50分
伏尾台北公園	3月4日・18日、 4月1日の土曜日	午後1時20分～1時50分
ほそごう学園		午後2時～2時40分
セラージュ玄関前		午後2時50分～3時20分
伏尾町バードヒルズ	3月10日・24日 の金曜日	午後1時20分～2時
ポプラ東山		午後2時10分～2時50分
ふらっとイケダ		午後3時～3時30分
紀部神宮		午後3時40分～4時10分
神田小学校	3月11日・25日 の土曜日	午後1時20分～1時50分
消防署玄関前		午後2時～2時40分
十二神社		午後3時～3時30分
くすのき学園		午後3時50分～4時20分

募集

催し

税金・保険年金

産業・仕事

環境・安全

相談・その他

福祉

高齢者

健康

スポーツ

子育て

いけだ環境交流会 (「工」活動報告会×環境 学習交流会)

時 3月18日(土)午前10時30分
〜正午 内 Zoomで環境活動
報告や環境学習イベント 対
市内在住でZoomを使用でき
る方 定 100人 申 「池田
地域まるごと環境学習」ホ
ームページから 問 エコミュ
ージアム ☎ 752・7711



市民活動交流センター 利用者・市民団体交流会、 館内ガイドツアー

時 3月25日(土)午後①1時30
分〜3時②3時10分〜4時30

分 場 同センター 内 ①利用
者・市民団体交流会②館内ガ
イドツアー 定 各20人 申 3
月25日(土)正午までに電話また
はメールで同センター ☎ 75
0・5133 ② info@toael
.city

春を見つけてスケッチ しよう

時 3月26日(日)午後1時〜3時
(小雨決行) 場 池田城跡公園
内 画家の指導で手軽なスケッ
チ 講 (一社) 日本美術家連
盟・平田有加 定 20人 ③
00円(希望者に画材セット
販売2000円) 持 スケッ
チ用品 申 直接または電話で
同所 ☎ 753・2767



市吹奏楽団 スプリングコンサート

時 4月2日(日)午後2時〜2時
50分(雨天中止) 場 池田駅
前てらてる広場 問 生涯学習

ミュージアムガイド 3月

歴史民俗資料館
【住所】五月丘1-10-12 ☎751・3019 【開館時間】午前9
時〜午後5時 【休館日】月・火曜日(3月21日(祝)は開館)、
3月15日(水)〜19日(日)・22日(水)

■企画展
「ちょっと昔のくらしの道具」
大正から昭和のものを中心に「ちょっと昔」のくらしの道
具を展示。
時 3月12日(日)まで

■ワークショップ「昔の道具探偵団」
昔の道具を見て、それがどういう道具なのかを参加者全員
で推理。
時 3月11日(土)午前10時〜11時、午後2時〜3時 対 小学3
年生以上 定 各5人 申 電話で同館

■企画展「『摂津名所図会』で池田を巡る」
江戸時代の案内書『摂津名所図会』に掲載された池田の名
所を紹介。
時 3月21日(祝)〜5月28日(日)

■常設展
「目で見る池田の歴史」
旧石器時代から現代に至る池田の歴史を概観。
時 3月12日(日)まで、3月21日(祝)〜5月28日(日)

市立上方落語資料展示館
「落語みゅーじあむ」
【住所】栄本町7-3 ☎753・4440 【開館時間】午前11時
〜午後7時 【休館日】火曜日(火曜日が祝日の場合は翌日)
【料金】無料(落語会などは木戸銭あり) ※落語会など開催
の場合は、入場を制限する場合があります。

落語みゅーじあむ寄席
時 3月11日(土)午後2時〜3時30分 内 桂文路郎、笑福亭呂
竹、桂米平 ¥1,500円(前売り1,000円) ※チケットは同
館で販売(前売り券は前日までに電話予約可)。

第14回落語みゅーじあむ 社会人落語日本一寄席
社会人落語入賞者による寄席を開催します。
時 3月25日(土)午後1時〜3時 内 ひかる亭源氏、浪遊亭春
乃、都亭エリザベート、猪名川亭喜真理 ¥800円(前売り
500円) ※前売りチケットは売り切れの場合もごさいます。

推進課 ☎ 754・6674

図書館

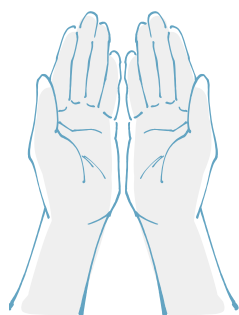
呉服町1・1サンシティ池田
3階 ☎751・2508
開館時間 午前10時〜午後8
時(日曜日、祝・休日は午後6
時まで)、休館日は毎月第3水
曜日

3月のまちかど図書館の回
収は中止します。

楽しい手話

時 3月12日(日)午後2時〜4時
内 指文字、自己紹介、あいさ
つなど 講 ボランティアサー

クル「フレンド」 定 12人



小学生のおはなし アラカルト

時 4月4日(火)午後3時30分
〜4時15分 内 テーマ「めくる
めく春の香りのおはなし会」
対 小学生以上 講 おはなしボ

ランテニアぶくぶく 定 12人
申 3月21日(祝)午前10時から電
話で同館

中央公民館

菅原町1・1 ☎754・6
299
開館時間 午前9時〜午後
9時(日曜日、祝・休日は午
後5時まで。ただし、受付時
間は午後5時まで)、休館日
は第1火曜日

池田市茶華道連盟月例釜

時 3月5日(日)午前10時〜午後
3時 内 裏千家・千川宗由に
よる懸釜 ¥800円

ふれあい活動発表会

●作品展

時 3月10日(金)～12日(日)午前10時～午後5時(12日は午後3時まで)

●舞台発表会(きもの着付とオカリナ合奏)

時 3月11日(土)午後1時30分～3時 **定** 32人



●お茶席(表千家)

時 3月12日(日)午前11時～午後2時(入替制。茶菓がなく、なり次第終了)

料理講座「春のスタートを手料理でお祝いしよう」

時 3月25日(土)午前10時～午後1時 **内** 豚ヒレ肉のパイ、穴子のミニデコレーション寿し、一人アヒージョ、まぐろとモツツアレラのカプレーゼ、苺とヨーグルトのムース **対** 市内在住・在勤の方 **講** 倉田京 **定** 13人 **¥** 3300円
申 3月3日(金)午前9時30分

ら費用持参で直接同館



北摂模型フェスティバル

時 3月26日(日)午前10時～午後6時 **内** 模型展示会

ふらっとイケダ

古江町523・1 ☎752・63995
開館時間 午前9時～午後5時、休館日は土・日曜日、祝・休日 ※会議室や図書資料室は「学習室」として開放。上靴、飲み物、タオル、マスクは持参してください。WiFi利用可。

リラックスヨガと瞑想

時 3月8日(水)午前10時～11時 **持** ヨガマットかバスタオルとスポーツタオル

「ふらっとイケダ」健康相談

時 3月8日(水)午後2時～3時 **内** 医師による健康相談

クチトレ講座

時 3月10日・24日(金)午前10時

～11時 **内** 呼吸法や言葉遊びで誤えん防止や脳の活性化を図る

ご近所お誘い講座

時 3月17日(金)午前10時～11時 **内** 楽しくスマホの基本を学ぶ **講** ウェブデザイナー

脳トレ体操

時 3月22日(水)午後1時30分～2時30分

楊名時太極拳教室・後期

時 月曜日午前10時～11時30分 ※午前11時～11時30分はステップアップコース。

リズム&ストレッチ体操

時 木曜日午前10時～11時

ダイバーシティセンター

石橋1・23・6ツナガリエ石橋5階 ☎735・7588
idc@city.ikedata.osaka.jp
開館時間 午前9時～午後8時(窓口受付は午後5時まで)、休館日は第1水曜日

ものづくりワークショップ

プ～作って操縦プラカッ
プロポット

時 3月11日(土)午後2時～4時 **内** プラカップロポット作り

対 パパと子ども(小学1～3年生) **定** 4組 **¥** 700円
申 電話かメールで同センター

にほんごカフェ

時 火・木曜日(祝・休日は除く)午前10時～11時30分 **内** ボランティアとの日本語交流 **対** 外国人市民

TRY To Be Yourself!

外国にルーツを持つこどもの居場所事業

時 土曜日午前10時～11時30分(祝・休日は除く) **内** 日本語の勉強や宿題をサポート **対** 外国にルーツを持つ子ども(小・中学生) **定** 5人



ベトナム語ができる方を募集

ベトナム語で学校園での通訳や行政文書の翻訳ができる方を募集しています。詳細はお問い合わせください。

※ダイバーシティセンター続き。

生理用品を配布しています

さまざまな理由で生理用品の購入ができない方に、生理用品を配布しています。希望者は同センター窓口へお越しください。

緑のセンター

五月丘5・2・5 ☎752・7082
 開館時間 午前9時～午後5時、休館日は火曜日
 ※各教室は事前申し込みが必要。同センターの展示室は緑に関する展示に利用できます。緑の園芸相談は第1・3金曜日、第2・4土曜日午後1～4時。

展示

●四季彩アトリエ教室展

時 3月16日(木)～27日(月)

池田自然観察会

時 3月19日(日)午前10時～正午、緑のセンター集合・解散(雨天中止) 内 五月山自然観察インストラクターと五月山の春のいぶきを観察 ¥300円 持 水筒、帽子、タオル ※小学生以下は保護者同伴。

フラワーデザイン教室

時 4月6日(木)午前10時～正午
 内 イースターアレンジメント

講 小山光子 ¥4000円
 申 3月27日(月)までに同所



カルチャープラザ

天神1・9・3 ☎762・7777
 開館時間 午前9時～午後9時 ※アゼリアカルチャーカレッジ(要予約) ☎761・0660。

アゼリアカルチャーカレッジ(二日体験講座)

●おうち妊活(個人レッスン)

時 3月15日(水)午前10時～午後0時30分、3時～5時30分
 ¥1万4850円

●ミニコロコロクリーナー

(カフェミナーージュ)

時 3月16日(木)午前10時～正午
 ¥3300円



●開運メイク(個人レッスン)
 時 3月16日(木)午後2時30分～5時50分(1回60分) ¥3850円

〈特別講座〉

日曜歴史散歩(春期)～吹田の歴史と伝説をたずねて

時 4月16日(日)、5月21日(日)午前10時集合(全2回) 場 吹田市 講 池田郷土史学会 会長・室田卓雄 定25人 ¥1回1600円(2回2800円) 申 3月3日(金)から直接または電話で同館

エコミュージアム

菅原町1・1 ☎FAX 752・7711 info@ikedaeomuseum.org
 開館時間 午前10時～午後6時(日曜日・祝日は午前10時～午後5時)、休館日は第1・3火曜日、年末年始

企画展示

「キモノってどう?着物道」

時 3月3日(金)～24日(金)正午
 場 中央公民館 内 寄付で受け付けた着物を紹介

企画展示タイプアップ講座

「お抹茶でいっぷく」
 時 3月9日(木)・12日(日)・23日

(木)午後1時30分～3時 内 日本伝統の抹茶と器に親しむ ¥2000円

リユースと食のマルシェ

時 3月19日(日)午前10時30分～午後2時 場 池田駅前公園、中央公民館 内 リユース品や近隣地域の野菜の販売、フードドライブなど



フードドライブ～眠っている食品を役立てよう!～

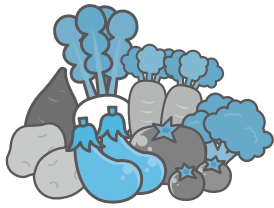
時 3月26日(日)まで 内 家庭で余っている食品(消費・賞味期限内)を持ち寄り、市内の「こども食堂」や「大人食堂」などで活用 対 消費・賞味期限が5年8月1日以降の未開封の米、乾麺、缶詰、レトルト・インスタント食品、菓子、

調味料など ※消費・賞味期限が不明の食品、生鮮食品、アルコールは引き取り不可。



近郊で採れた野菜の販売

時 ①水曜日②③金曜日④3月16日(木)午前10時～午後3時
②のみ午前11時～午後3時
内 ①細河の新鮮野菜②無農薬・無化学肥料栽培野菜③市内野菜など④豊能町牧・里山野菜 ※完売次第終了。



プルトップ回収を終了

リサイクル資源のプルトップ回収は、3月末をもって終了します。以後プルタブ、プ

ルトップは外さずつけたまま、空き缶回収に出してください。

関関COLORS カラーズ★スクール

関関カラーズ店舗(栄町商店街内) colors.school@gm ail.com ※質問・申し込みなどはメールで受け付け。

親子リトミック(あら)

内 音楽にあふれる親子時間を楽しむ **定** 各10組 **¥** 各500円 **持** 飲み物

日付	時間	内容	対象
3月7・28日(火)	午前10時～10時40分	キッズリトミック	1歳6カ月～未就園児
	午前10時50分～11時20分	ベビリートミック	2カ月～8カ月ごろ
	午前11時30分～午後0時10分	プチリトミック	8カ月～1歳5カ月ごろ

フラダンス体験会

時 3月18日(土)午後2時～3時
内 ハワイアンの曲で楽しく踊

る 関中野 ☎ 090・9706・7637



税金・保険年金

市・府民税の申告は3月15日(水)までに

申告が必要な方は早めに済ませてください。また、郵送による提出にご協力ください。

● 個人年金、報酬、料金、契約金、賞金、保険の満期金、住民税(市・府民税)が差し引かれていない株式等の配当などの収入があり、確定申告をしない方

● 収入が給与のみで確定申告が不要で、勤務先が給与支払報告書を本市に提出していない方(提出の有無は勤務先に確認してください)

● 確定申告が不要な年金所得者や、所得税が非課税の方(ただし住宅ローン控除により非課税となる場合を除く)で、市・府民税の算定に医療費控除の適用などを受ける方

● 収入がなくても、介護保険料や国民健康保険料などの算定、その他福祉サービスなどを受けるために市・府民税の申告が必要な方など

時 午前8時45分～午後5時15分 **場** 市役所2階課税課10番窓口 **問** 同課 ☎ 754・6222 ※5年度(4年分)市・府民税の申告は、5年1月1日時点で本市に住所がある方が対象。詳細は広報いけだ2月号34ページをご覧ください。

確定申告はお早めに

4年分の所得税および復興特別所得税、贈与税の申告・納期限は3月15日(水)、消費税および地方消費税の申告・納期限は3月31日(金)です。確定申告が必要な方は、お早めに申告をお願いします。

また、申告書作成会場は大変混み合います。自宅のパソコンやスマホから簡単に申告書を作成できる国税庁ホームページ「確定申告書等作成コーナー」を利用し、e-Taxまたは郵送による提出をお勧めします。

問 豊能税務署 ☎ 751・2441

国民年金保険料の 学生納付特例制度

同制度は、学生が将来年金を受け取れなくなることや、不慮の事故などで障がいが残った場合に、障害基礎年金を受けられなくなることを防止するため、本人の申請によって保険料の納付が猶予される制度です。対象期間は申請月の2年1ヵ月前までです。

対 国民年金に加入している第1号被保険者 **持** 個人番号の確認できる書類、本人確認書類、基礎年金番号の確認できる書類、学生証が在学期間証明書 **申** 国保・年金課 ☎754・6395 ※所得審査あり。学生納付特例期間については、10年以内であれば保険料を追納できます。ただし、追納する保険料には一定額が加算されることがあるのでご注意ください。

第3号被保険者の方へ こんなときは手続きを

国民年金第3号被保険者(厚生年金に加入している方の被扶養配偶者で20〜60歳の方)のうち、第1号被保険者への種別変更手続きが必要な

方は次の通りです。

- 収入があり被扶養配偶者でなくなった
 - 離婚した
 - 配偶者が65歳になった
 - 配偶者が退職した
 - 配偶者が転職した(厚生年金間で喪失日と再加入日が同日の場合は不要)
- 持** 個人番号の確認できる書類、本人確認書類、基礎年金番号の確認できる書類 **申** 国保・年金課 ☎754・6395

「限度額適用認定証」の 事前申請を

国民健康保険に加入している方が高額な診療を受ける場合、「限度額適用認定証」を医療機関に提示すれば、窓口負担額が自己負担限度額までになります。また、住民税非課税世帯の方は入院時の食事代も減額されます。70〜74歳で住民税課税所得が145万円未満または690万円以上の住民税課税世帯の方は、高齢受給者証を医療機関に提示すると窓口負担額が自己負担限度額までになるので、申請は不要です。

持 個人番号の確認できる書類、本人確認書類、保険証、

国民健康保険料の完納者へさまざまな費用を補助します

◎五月山体育館使用料

内 五月山体育館のプール、トレーニングルーム使用料の半額を補助(年間10回まで) **対** 70歳未満(中学生以下、身体障がい者などは除く) **持** 保険証、印鑑

◎脳ドック受診費用を補助

内 右表の指定医療機関で受診した場合、その費用の7割相当額を補助(オプション検査や消費税を除く、受診は要予約) **対** 40歳以上 **持** 保険証、印鑑、領収書、世帯主名義の口座番号などが分かるもの ※補助額上限は30,000円。支給は申請から1〜2ヵ月後です。詳細は市ホームページをご覧ください。

◎人間ドック費用の一部助成

内 13,000円を限度に支給(年度中に1回) **対** 40歳以上(同一年度の特定健診をすでに受診した方は除く) **持** 人間ドックの領収書、検査結果通知書、保険証、世帯主名義の口座番号の分かるもの、印鑑 ※医療機関の指定はありません。

申 国保・年金課 ☎754・6253

医療機関名	住所	電話番号
大阪府医師会保健医療センター	大阪市天王寺区清水谷町19-14	06・6768・1450
大阪脳神経外科病院	豊中市庄内宝町2-6-23	06・6333・0080
淀川キリスト教病院	大阪市東淀川区柴島1-7-50	06・6324・6530
医療法人 仁泉会 MIクリニック	豊中市少路1-12-13	06・6840・0100
社会医療法人 きつこう会 多根クリニック	大阪市港区弁天1-2-2-600 オーク200 2番街	06・6577・1881
社会医療法人寿会 富永病院	大阪市浪速区湊町1-4-48	06・6568・1601
大阪公立大学医学部附属病院 先端予防医療部附属クリニック MedCity21	大阪市阿倍野区阿倍野筋1-1-43 あべのハルカス	06・6624・4011
中之島クリニック	大阪市福島区福島2-1-2	0120・489・401

印鑑 **申** 国民健康保険窓口
問 国保・年金課 ☎754・6253 ※令和3年分の所得申告をしていない場合は、同証を発行できない場合があります。

産業・仕事

福祉の就職総合フェア

時 3月11日(土)午前10時～午後0時30分、2時30分～5時
場 OMM(大阪市中央区大手前1・7・31) **内** 福祉・介護などの社会福祉分野への就職を希望する学生などに対し、府内の社会福祉施設などの採用担当者とのマッチング
対 大学生、専門学校生、一般求職者 **問** 大阪福祉人材支援センター ☎06・6762・9020

ご利用ください 求職者支援訓練制度

ハローワークが行う職業相談で職業訓練受講の必要性が認められた求職者(雇用保険を受給できない方など)を対象に、3～6カ月間の訓練と終了後3カ月間の就職支援を実施します。

問 ハローワーク池田 ☎751・2595 ※収入や資産などの支給要件を満たすと、訓練受講中に職業訓練受講給付金が支給されます。



勤労者互助会会員募集

従業員と事業主のために昭和61年に設立された福利厚生制度で、共済給付事業と福利厚生事業を実施しています。
対 満15歳以上で、市内の事業所や商店に勤務している方と事業主(事業所単位での一括加入が原則)。市外の事業所や商店に勤務している市民。
 なお、季節労働者や学生アルバイトなど雇用期間が限定されている方は不可 **¥**1人月500円(事業主が2分の1以上を負担) **申** 池田市勤労者互助会(池田商工会議所内) ☎751・3344 ※詳細は同所ホームページをご覧ください。



事始め奨励賞受賞者決まる

本市名誉市民である日清食品(株)故安藤百福氏の寄付金1千万円を基に、新技術・新製品の開発などにより産業振興に貢献する市内事業者を顕彰し、奨励金として賞金を授与する事始め大賞。



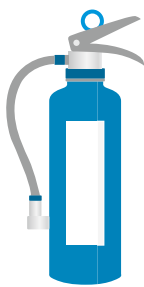
今年度は百福大賞は該当なしでしたが、事始め奨励賞に(一社)TOUCH、審査員特別賞に紙バンドキット専門店 amu * amu、(株)白紙とロック、ヨネマル商社(株)が選ばれました。

問 商工労働課 ☎754・6241

環境・安全

建築物防災に関する講演会

時 3月2日(木)午後2時～4時 **場** 建設交流館(大阪市西区立売堀2・1・2) **申** 大阪建築防災センターホームページ



1時から **問** 同センター ☎06・6942・0190

募集

催し

税金・保険年金

産業・仕事

環境・安全

相談・その他

福祉

高齢者

健康

スポーツ

子育て

市民朝市

時 ①3月5日(日)②4月2日(日) 午前9時～11時30分(雨天時は①3月12日(日)②4月9日(日)) **場** 池田駅前公園 **内手** 作り品、日用品などを販売 **問** 池田の市民朝市実行委員会(環境政策課内) ☎754・6240 ※売り切れ次第終了。



3月1日(水)～7日(火)は建築物防災週間

地震や災害はいつ起こるか分かりません。災害から生命や財産を守るため、安全で安心な状態で建物を維持管理しましょう。

既存建築物の耐震診断・設計・改修やアスベスト対策については、審査指導課へ相談してください。

問 同課 ☎754・6339

春の全国火災予防運動

「お出かけはマスク戸締り火の用心」を全国統一防火標

語に掲げ、3月1日(水)～7日(火)に春の全国火災予防運動を実施します。防火に関する意識や行動力を高め、火災防止に努めましょう。

◎住宅防火のちを守る10のポイント

●4つの習慣

- ・寝たばこは絶対にしない、させない
- ・ストーブの周りに燃えやすいものを置かない
- ・こんろを使うときは火のそばを離れない
- ・コンセントはほこりを清掃し、不要なプラグは抜く

●6つの対策

- ・ストーブやこんろなどは安全装置の付いた機器を使用する
- ・住宅用火災警報器を定期的に点検し、10年を目安に交換する
- ・部屋を整理整頓し、寝具、衣類およびカーテンは、防火品を使用する
- ・消火器などを設置し、使用方法を確認しておく
- ・お年寄りや身体の不自由な人は、避難経路と避難方法を常に確保し、備えておく
- ・防火防災訓練への参加、戸別訪問などにより、地域ぐる

みの防災対策を行う
問 消防本部予防課 ☎754・3511

相談・その他

戦没者追悼式

時 3月11日(土)午前10時 **場** 市民文化会館 **対** 市内の戦没者遺族の方 **問** 高齢・福祉総務課 ☎754・6250

マイナンバーカード 休日開庁で受け取り

同カード申請後、約1～2カ月後に市から交付通知書を送付しています。同通知書に記載された期日までに受け取りができなかった方も、同カードの受け取りが可能です。
時 3月12・26日(日)午前9時～正午 **場** 総合窓口課 **問** 同課 ☎754・6243 ※詳細は「交付通知書」と「個人番号カードお渡しのご案内」をご覧ください。



市営五月山霊園行き臨時参拝バスを運行

時 3月19日(日)～21日(祝)(発車時間は左記のとおり) **場** 阪急「池田駅」バスのりば東端 **問** 総合窓口課 ☎754・6243 (土・日曜日、祝日は五月山霊園事務所 ☎752・9533)

阪急「池田」駅 ↓ 五月山霊園	五月山霊園 ↓ 阪急「池田」駅
8:00	9:20
8:50	10:20
9:50	11:20
10:50	12:20
11:50	13:20
15:00	16:20

パスポート申請について

旅券法改正に伴い、3月27日(月)以降、左記の点が変更になります。

- パスポート申請に必要な戸籍について、戸籍謄本(全部事項証明)のみの受付となり、戸籍抄本(個人事項証明)では受付不可。
- 申請書の様式変更に伴い、同日以降旧様式の申請書は使用不可。

問 総合窓口課 ☎754・6243

法律・労働・その他相談

法律相談	時 3月7・14・28日(火)午後1時～4時30分(1人30分以内) 場 市役所1階相談室 内 離婚や金銭トラブルなど民事上の問題。相談員は大阪弁護士会所属弁護士 定 7人 申 実施日前日の午前9時から電話で市政相談課☎754・6200 ※同種の相談は1回限り。同一の方による相談は月1回限り、年度2回まで。	
司法書士相談	時 3月1・15・22日(水)午後1時～4時(1人30分以内) 内 クレジット・消費者金融、多重債務、相続、不動産登記など(22日は相続・登記相談のみ)。相談員は大阪司法書士会会員 定 6人	
行政書士相談	時 3月10日(金)午後1時～4時(1人30分以内) 内 遺言書・契約書の作成など。相談員は大阪府行政書士会豊能支部会員 定 6人	場 市役所1階相談室 申 原則、各実施日の2週間前～前日に電話で市政相談課☎754・6200
宅地建物取引士相談	時 3月14日(火)午後1時～3時(1人30分以内) 内 不動産取引や契約など。相談員は大阪府宅地建物取引業協会北摂支部 定 4人	
土地家屋調査士相談	時 3月8日(水)午後1時～4時(1人30分以内) 内 土地の境界や表示登記の手続きなど。相談員は大阪土地家屋調査士会北摂支部会員 定 6人	
就労相談	時 水・金曜日午前10時～午後4時 内 就職のための相談や支援。相談員は地域就労支援コーディネーター。ただし、就職のあっせんは行いません 対 障がい者、ひとり親家庭の親、高齢者などで働く意欲や能力がありながら就労が困難な方	場 しごと相談・支援センター(市民活動交流センター内) 申 前日までに同センター☎751・0574 問 商工労働課☎754・6230 ※左記時間内の来所が困難な場合はお問い合わせください。
労働相談	時 水・金曜日午前10時～午後4時 内 不当解雇や賃金不払いなど、さまざまな労働問題に関する相談。相談員は社会保険労務士 対 市内在住・在勤の方	
人権・生活相談	時 月～金曜日午前9時～午後5時 場 人権文化交流センター 内 人権問題や生活の悩みごとなどの相談 ※電話相談あり。	申 人権協会☎752・8226 (土・日曜日、祝日は除く)
人権相談	時 金曜日午後1時～4時(1人60分程度) 場 市役所1階相談室 内 人権侵害など人権問題の相談	
出張労働相談(大阪府)	時 第1・3・5木曜日午前10時～午後1時と第2・4木曜日午後1時30分～4時30分 場 市役所1階 内 不当解雇や賃金不払いなど、さまざまな労働問題 対 府民や府内在勤の方 申 前日までに府労働相談センター☎06・6946・2600	問 府労働環境課 ※来所面談のみ(要予約)。
建築物に関する相談	時 月～金曜日(祝・休日は除く)午後1時～4時 場 市役所6階まちづくり推進部 内 ①耐震化やコンクリートブロック塀に対する補助金②空き家や解体(除却)に関する相談 申 ①審査指導課☎754・6339②都市市政課☎754・6283	
女性のための相談	時 (専門相談) 3月4・18日(土)、6・13・20・27日(月)、10日(金)、23日(水)午後1時～4時 (電話相談) 火・水・金曜日午前10時～午後3時 場 ダイバーシティセンター 内 女性相談員による女性の生活上のさまざまな悩みについての相談	申 専門相談は月～土曜日午前9時～午後5時に同センター☎768・8034
外国人のための相談	時 月～土曜日午前9時～午後5時 場 ダイバーシティセンター 内 生活上のさまざまな相談について	問 同センター☎735・7588
市営葬儀相談	時 3月1・15日(水)午後1時～4時 場 市役所1階相談室 内 市営葬儀に関する事前相談(葬儀の流れや費用の見積もりなど)。相談員は(特非)関西コミュニティ協会	問 総合窓口課☎754・6243

石橋図書館 予約取り置きサービス

住民票の写しと印鑑登録証明書は、月々金曜日午後5時までに市役所1階総合窓口課へ電話予約すると、翌営業日に、予約した証明書を同館で受け取ることができます(土・日曜日、祝・休日、休館日は除く)。

時 (受取時間) 午前10時～午後8時 **問** 同課 ☎754・6243



共同利用施設花園会館 再開のお知らせ

同会館は2月から、通常どおり運営を再開しています。

問 コミュニティ推進課 ☎754・6641

福祉

ひとり親家庭などへ 児童扶養手当を支給

時 3月10日(金) **対** 1月～2月分支給対象者で、児童扶養手当証書の交付を受けた方 **問** 子育て支援課 ☎754・6525

コンビニで各種証明書を交付

マイナンバーカードを使ってコンビニと伏尾台コミュニティプラザ内で、各種証明書が下表のとおり取得できます。また、個人住民税の税関係の証明書については、4年度と3年度の2年度分が取得できます。

場 マルチコピー機が設置されている全国のコンビニ **持** マイナンバーカード(個人番号カード) ※4桁の暗証番号が必要。

種類	取得可能時間	手数料
住民票の写し	午前6時30分～午後11時	300円
印鑑登録証明書		
戸籍全部・個人事項証明書	午前9時～午後5時15分 (平日のみ)	450円
戸籍の附票の写し		

問 総合窓口課 ☎754・6243

種類	取得可能時間	手数料	
個人住民税	午前6時30分～午後11時	300円	
			課税・非課税証明書
			所得証明書 納税証明書

問 課税課 ☎754・6222 (納税証明書は納税課 ☎754・6225)

※コンビニ交付では、印鑑登録証での印鑑登録証明書の発行はできません。戸籍全部・個人事項証明書、戸籍の附票の写しは本市に本籍地がある方に限ります。伏尾台コミュニティプラザでの交付は午前10時～午後6時(休館日を除く、戸籍は平日午後5時15分まで)。税関係の証明は本市に課税情報がない場合は発行できません。納付後、納税証明書に反映されるまで最大3週間かかります。



ひとり親家庭向け弁護士 相談

時 3月20日(月)午後1時～4時 **内** 弁護士による養育費や面会交流などの相談 **問** 子育て支援課 ☎754・6525 ※離婚前の方も対象。詳細は市ホームページをご覧ください。

ひとり親家庭の親などの ための就業支援講習会

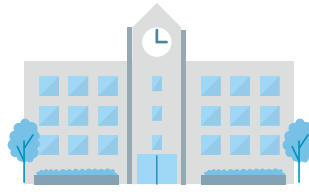
時 5月13日～6月24日の土曜日午前10時～午後4時(全7回。講座初日の就職セミナー

の受講必須) **場** 府立母子・父子福祉センター **内** 登録販売者試験対策 **対** ひとり親家庭の母、父、ひとり親で寡婦の方 **定** 20人(抽選) **費** 6000円 **申** 4月13日(木)までに往復はがきに、講座名・住所・氏名・年齢・職業・電話番号・志望動機・過去に当センターで受講した講座・WEB環境の有無・保育希望者は子どもの氏名と年齢(対象は2歳～就学前)を記入し、同センター(〒537・0025、大阪市東成区中道1・

くすのき奨学金
水本教育振興基金の趣旨を引き継ぎ、奨学金の受給希望者を募集します。

内 正規の修学年限まで高校生は月3000円、大学生は月1万円を給付(返済不要) **対** 次の全てに該当する方。●本年4月から高校(高等専門学校含む、専修学校高等課程は除く)または大学(短期大学含

む、大学院は除く)に入学●
経済的な理由で学資の支払い
が困難●保護者が市民●他の
奨学金の給付を受けていない
(貸与を除く) **定**各15人 **申**
4月3日(月)～21日(金)に学務課
☎754・6291 ※所得
審査あり。申請用紙は3月13
日(月)から市ホームページに掲載
(同課窓口で受け取り可)。



福祉よろず相談窓口

高齢、障がい、児童、ひと
り親家庭など、福祉に関する
相談に応じます。相談は、福
祉の専門資格を持ったコミュニ
ティ・ソーシャル・ワーカー
(CSW)が担当します。
時月～金曜日午前8時45分～
午後5時15分(土・日曜日、
祝・休日、年末年始は除く) **場**
市社会福祉協議会(保健福祉
総合センター内) **申**電話ま
たはメール、LINEで同セン

ター☎751・0421
sw@i-shakyo.or.jp



LINE QR

高齢者

オレンジ(認知症)の会

時・場左表 **内**出会いや対話
を通し、認知症の理解を深め
る **対**認知症の方とその家
族、認知症について知りたい
方など **定**各10人 **申**地域
支援課☎754・6288

オレンジ(認知症)の会

場所	住所	日時
マックスール スクール	天神1-6-12 (異病院向かい)	3月4日(土) 午後2時～3時30分
中央公民館	菅原町1-1	3月8日(水) 午後2時～3時30分
ほほえみの園	建石町8-10	3月18日(土) 午後2時～3時30分
ポプラ東山	東山町551(シュール メゾンポプラ東山)	3月22日(水) 午後2時～3時30分

認知症サポーター養成講座

時要相談(1時間30分程度)
内認知症の方・家族を見守る
応援者として、認知症の理解、
接するときの心構えなどを学
ぶ **対**市民・職場・学校・企
業など5人以上のグループ
申直接または電話で地域支援
課☎754・6288 ※場
所は各自でご用意ください。

おぎがる健康相談

時月～金曜日(祝・休日は除
く)午前9時～正午、午後1
時～4時 **内**保健師・管理栄
養士による健康や食事に関す
る電話相談 **対**65歳以上 **問**
保険医療課☎754・625
8



健康

市民健康相談

時3月14日(火)午後2時～3時

30分(1人30分) **場**保健福
祉総合センター **定**3人 **申**
3月10日(金)までに電話で健康
増進課☎754・6034

愛の献血にご協力を

時3月①18日(土)午前10時～
正午、午後1時～4時30分②
21日(祝)③26日(日)午前10時～正
午、午後1時～4時 **場**①池
田駅前てるてる広場②③ダイ
エー池田駅前店 **問**市献血推
進協議会事務局(社会福祉協
議会内)☎751・0421



お済みですか?麻しん風 しん混合予防接種(2期)

時3月31日(金)まで **場**市内
指定医療機関(令和4年度保
健事業のご案内)7ページ参
照) **対**平成28年4月2日～
29年4月1日生まれの方 **申**
母子健康手帳を持って保護者
同伴で直接医療機関 **問**健
康増進課☎754・6031
※予診票は市内医療機関にあ
ります。

池田保健所

満寿美町3・19 ☎751・2990
 開庁時間 午前9時～午後5時45分、休日・日曜日は土・日曜日、祝日 ※申し込みは電話で同所。
 新型コロナウイルス感染症拡大防止のため、しばらくの間骨髄バンクドナー登録、HIV/エイズ・梅毒(血液)、クラミジア(尿)検査の一部を休止する場合があります。B・C型肝炎ウイルス検査については、休止中です。詳しくは、お問い合わせください。

水質検査・検便

時 3月7・28日(火)午前9時30分～11時30分 ※有料。検査容器などの受け取りのため、事前に来所してください。

11月の健康相談(要予約)

事前予約が必要です。詳細はお問い合わせください。



HIV/エイズ・梅毒(血液)、クラミジア(尿)検査、骨髄バンクドナー登録

日程など詳細はお問い合わせください。



スポーツ

市民総体テニスの部

時 4月①2日(日)②9日(日)、5月③11日(木)④21日(日) 場 夫
 婦池公園テニスコート 内 ① 一般男子・女子ダブルス② 壮年男子・女子ダブルス③ 初級レディスダブルス④ 初心・初級ダブルス 対 ① ② 市民と市内に通勤・通学する方③ ④ ペアの1人が市民か市内に通勤・通学する方 ¥ ① ② ③ 1組2000円(市外を含むペアは2500円)④ 1組1000円(市外を含むペアは1000円)

市立池田病院からのお知らせ

消化器外科

太田 博文、宗方 幸二、松浦 雄祐

消化器外科 下部消化管グループの特色について

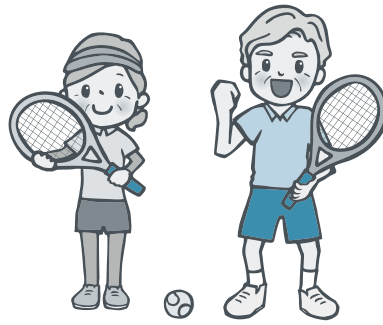
当院消化器外科グループの最大の特徴は、大阪大学関連50施設の中でも特に、術後早期回復プログラムである enhanced recovery after surgery (ERAS) ^{イーラス} を軸とした管理を実践していることです。

ERASは、欧米では既に確立・普及した概念で、手術当日も経口摂取をするなど患者のストレスを軽減し、「笑顔」にこだわった診療を実践しております。

ERASは、さまざまな項目からなりますが、その一つとして低侵襲手術が挙げられます。日本では2018年から直腸がんに対して、2022年から結腸がんに対して、それぞれ保険適用され、ロボット支援下手術を導入する施設は増加傾向にあります。国内外の報告では、直腸がんに対するロボット支援下手術は腹腔鏡手術と比べて劣らず、術後合併症、特に排尿障害・性機能障害の低減の可能性や、がんの再発率低減につながる可能性が示唆されています。

年間5,000例の手術件数を誇る大阪大学関連施設の中でも、最先端のロボット手術とエビデンス(根拠)に基づいたERASを主軸とした大腸がん治療が可能なのが当消化器外科の最大の特徴になります。

500円)いずれも当日徴収
申 ずれも1週間前の午後3
時までに直接同テニスコート
751・1400 ※協会
登録費として1人年間500
円が必要(高校生以下と団体
登録者は不要)。



市民総体バドミントンの部

時 4月①2日(日)②9日(日)午前
9時③15日(土)午後1時 場 ①
五月山体育館②③総合スポ
ーツセンター 内 ①男子・女子
ダブルス②一般の部シング
ルス・混合ダブルス③ジュニア
の部シングルス 対 市内在
住・在勤・在学・在クラブの
方 ¥ シングルス500円
(ジュニア200円)、ダブル
ス1000円(ジュニア40
0円) 申 申込書に必要事項

を記入し、3月10日(金)午後5
時までにメールで市バドミン
トン協会 〓saka_ikeda_1
1963@yahoo.co.jp 問 生
涯学習推進課 754・64
80 ※申込書は同協会ホ
ムページ [http://ikedaba
dminton.info/](http://ikedaba
dminton.info/)よりダウンロ
ード可。一般の部シングルス
と混合ダブルスの両方へのエ
ントリーは不可。



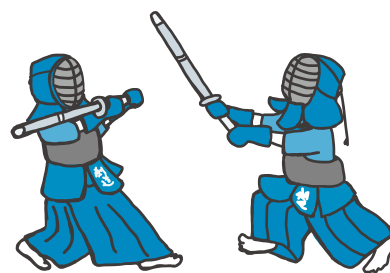
ジュニアバドミントン クラブ会員募集

時 5月〜6年3月の第1〜4
土曜日午後4時30分〜6時30
分 場 総合スポーツセンター
対 小学4年生〜中学2年生
定 15人(抽選) ¥ 年1万2
000円(保険代含む) 申
込用紙に必要事項を記入し、
3月17日(金)必着までに池田
ジュニアバドミントンクラブ
代表・松村(〒563・000

28、池田市渋谷3・18・14
・C号) 〓090・3822・
1578 ※申込用紙は同セ
ンターと生涯学習推進課で配
布。詳細は申込用紙と一緒に
配布する募集要項をご覧ください。
可) 申 申込用紙に必要事項
を記入し、直接同署少年係
問 同署 753・1234
※申込用紙は同係で配布。

池田少年柔剣道推進会 練習生

時 (柔道)月・水曜日(剣道)
火・木曜日午後5時〜7時30
分 場 池田警察署 対 市内
在住の(柔道)小学3〜6年
生(剣道)小学生(中学生も



スポーツ少年団員

練習日や会費など詳細は、直接各団体へお問い合わせください。
問 生涯学習推進課 754・6480

団名	代表者(申し込み先)
剣道	阿部哲生(亀谷 〓090・3283・2779)
さなえサッカー	佐桑和彦 〓090・8239・4807
秦野サッカー	平山秀行 〓090・3289・0710
球友会少年野球	松下順信 〓090・8129・0607
空手道	片岡健二 〓090・7554・0212
少年空手	東孝一 〓080・5336・6482
少林寺拳法	北島孝教 〓090・8795・7332

総合スポーツセンター 春期スポーツ教室

問 同センター ☎761・5137



電話・代理での申し込みはできません。全ての教室で抽選申し込みと、抽選後に本申し込みが必要です。

教室名		と き		対 象	定 員 (抽選)	費 用 (保険料込)	申込期間
親と子の体操 2歳児(全12回)		4/17~7/10 の月曜日	10:30~11:15	親と子(2歳児) ※①	20組	6,000円	抽選申込期間 3/2(木)~8(木) 10:00~17:00 抽選日 3/9(木) 本申込期間 3/10(金)~16(木) 10:00~17:00 ※3/14(火)休館日。
親と子の体操 3・4歳児(全12回)		4/17~7/10 の月曜日	14:30~15:30	親と子(3・4歳児) ※②	20組	6,000円	
健康フィットネス (全8回)	初級	4/4~6/20 の火曜日	10:00~11:00	一般	各30人	3,200円	
	通常		11:15~12:15				
バレーボール (全8回)		4/4~6/20 の火曜日	9:30~12:00	一般	20人	4,000円	
幼児体操 (全10回)	1部	4/4~7/4 の火曜日	15:00~16:00	5・6歳児 (小学生は除く)※③	各20人	5,000円	
	2部		16:15~17:15				
ヨガ (全11回)	1部	4/5~6/21 の水曜日	9:30~10:30	一般	各30人	4,400円	
	2部		11:00~12:00				
リラックスヨガ (全11回)	1部	4/6~6/22 の木曜日	9:30~10:30	一般	各30人	4,400円	
	2部		11:00~12:00				
スロートレーニング (全11回)	1部	4/7~6/23 の金曜日	9:30~10:30	一般 (高齢者向)	各30人	3,300円	
	2部		10:45~11:45				
ヒップホップジュニア (全11回) 通年制		4/3~6/19 の月曜日	16:30~17:30	小学生	20人	5,500円	
幼児の体力づくり (全12回) 通年制		4/20~7/13 の木曜日	16:15~17:30	5・6歳児 (小学生は除く)※③	20人	6,000円	
エヴェッサバスケットボール スクール(全12回) 通年制		4/6~6/29 の木曜日	17:00~18:20	小学3~6年生	若干名	19,800円 (3カ月)	
K-POPダンス (全11回) 通年制		4/7~6/23 の金曜日	16:30~17:30	小学生	20人	5,500円	

※①2020(令和2)年4月2日~2021(令和3)年7月31日生まれ②2019(平成31)年4月2日~2020(令和2年)7月31日生まれ
③2017(平成29)年4月2日~2019(平成31)年4月1日生まれ。

夫婦池公園テニスコート 春期テニス教室

■受講料持参で同テニスコート ☎751・1400



教室名	とき(全10回)	定員	受講料 保険料込	申込日時
初心・初級	4/3～6/12の月曜日 9:15～10:45	20人	各13,000円	3/2(木)～25(土) 9:00～20:00 先着順
	4/5～6/14の水曜日 9:15～10:45	20人		
	4/7～6/16の金曜日 9:15～10:45	10人		
初心・初級ナイター	4/3～6/12の月曜日 19:15～20:45	30人	各14,000円	
	4/6～6/15の木曜日 19:15～20:45	10人		
初級Ⅰ・Ⅱ	4/3～6/12の月曜日 11:15～12:45	10人	各13,000円	
	4/4～6/13の火曜日 9:15～10:45	30人		
	4/5～6/14の水曜日 11:15～12:45	各10人		
	4/5～6/14の水曜日 17:15～18:45			
4/7～6/16の金曜日 9:15～10:45				
初級Ⅰ・Ⅱナイター	4/4～6/13の火曜日 19:15～20:45	20人	14,000円	
ステップアップ	4/4～6/13の火曜日 11:15～12:45	各10人	各13,000円	
	4/6～6/15の木曜日 9:15～10:45			
	4/6～6/15の木曜日 17:15～18:45			
ステップアップナイター	4/7～6/16の金曜日 11:15～12:45	20人	14,000円	
	4/7～6/16の金曜日 19:15～20:45			
中級	4/5～6/14の水曜日 11:15～12:45	各8人	各15,000円	
	4/6～6/15の木曜日 9:15～10:45			
	4/7～6/16の金曜日 11:15～12:45			
中級ナイター	4/5～6/14の水曜日 19:15～20:45	16人	16,000円	
中学生硬式ナイター	4/6～6/15の木曜日 19:15～20:45	10人	13,000円	
中学生ソフトナイター	4/5～6/14の水曜日 19:15～20:45	10人	13,000円	
ジュニアⅠ (小学1～3年生)	4/3～6/12の月曜日 16:00～17:00	各20人	各8,000円	抽選申込期間 3/6(月)～11(土) 本申込期間 3/13(月)～18(土) いずれも 9:00～20:00
	4/4～6/13の火曜日 17:00～18:00			
	4/5～6/14の水曜日 16:00～17:00			
	4/6～6/15の木曜日 16:00～17:00			
ジュニアⅡ (小学4～6年生)	4/7～6/16の金曜日 17:00～18:00	各20人	各11,000円	
	4/3～6/12の月曜日 17:00～18:30			
	4/4～6/13の火曜日 17:00～18:30			
	4/5～6/14の水曜日 17:00～18:30			
	4/6～6/15の木曜日 17:00～18:30			
4/7～6/16の金曜日 17:00～18:30				
ポイントレッスン	希望曜日・時間帯 3～5人(1回2時間・1人2,000円)			

※5/1(月)～5(木)はお休みとなります。
 中級各教室は4人、その他の各教室は5人、ジュニア各教室は6人に満たない場合、開催されません。
 ポイントレッスンの申込方法はホームページか事務所窓口まで。電話・代理での申し込みはできません。

夫婦池公園テニスコート 春期ヨガ教室

■受講料持参で直接同テニスコート ☎751・1400



教室名	とき(全11回)	定員	受講料 保険料込	抽選 申込期間	本申込 期間
ヨガ	4/3～6/19の月曜日	各14人	各4,400円	3/13(月)～ 18(土) 9:00～ 20:00	3/20(月)～ 25(土) 9:00～ 20:00
	10:45～11:45				
4/5～6/21の水曜日	9:30～10:30				
	10:45～11:45				
4/6～6/22の木曜日	9:30～10:30				
	10:45～11:45				
リフレッシュヨガ	4/5～6/21の水曜日 19:00～20:00		6,050円		
さわやかヨガ(初心者向け)	4/4～6/20の火曜日	9:30～10:30	各4,400円		
		10:45～11:45			
メディカルヨガ					
ピラティス	4/4～6/20の火曜日	13:00～14:00	各6,050円		
		19:00～20:00			

※5月1日(月)～4日(木)は、休み。電話・代理での申し込みはできません。各教室の申し込み人数が5人に満たない場合は開催されません。

時=日時 勤=勤務時間 場=場所 内=内容 対=対象 講=講師 定=定員 費=費用 持=持ち物
 申=申し込み先・方法 問=問い合わせ先 HP=ホームページ 電=メールアドレス

五月山体育館 スポーツ教室

受付場所・時間 月～土曜日 9：00～20：00、日曜日・祝日 9：00～18：00に同館

申し込み方法 ◆印の教室は3月2日(木)～8日(水)に仮申し込みをしてください。3月12日(日)10：00から抽選結果を1階多目的室前に提示します。当選者は、3月18日(土)までに受講料を持って、本申し込みをしてください。3月18日(土)までに本申し込みしなかった場合、キャンセルとなります。同種教室の重複申し込みはできません。
☆印の教室は、3月19日(日)から随時申し込みができます。

☎同館 ☎750・2430

温水プール

教室名	とき	対象	定員	受講料	申込開始日時
親子水泳教室①	4月11日～7月11日の火曜日 11：15～12：15(11回)	6ヵ月～3歳児と親	24組	5,500円	
親子水泳教室②	4月12日～7月12日の水曜日 10：15～11：15(13回)		24組	6,500円	
幼児水泳教室①	4月10日～7月10日の月曜日 15：15～16：15(13回)	4～6歳	30人	9,700円	
幼児水泳教室②	4月11日～7月11日の火曜日 15：15～16：15(11回)		30人	8,200円	
幼児水泳教室③	4月12日～7月12日の水曜日 15：15～16：15(13回)		30人	9,700円	
幼児水泳教室④	4月13日～7月13日の木曜日 15：15～16：15(13回)		30人	9,700円	
幼児水泳教室⑤	4月14日～7月14日の金曜日 15：15～16：15(13回)		30人	9,700円	
小学生水泳教室初級①	4月10日～7月10日の月曜日 16：30～17：30(13回)		小学生	36人	
小学生水泳教室初級②	4月11日～7月11日の火曜日 16：30～17：30(11回)	36人		6,600円	
小学生水泳教室初級③	4月12日～7月12日の水曜日 16：30～17：30(13回)	36人		7,800円	
小学生水泳教室初級④	4月13日～7月13日の木曜日 16：30～17：30(13回)	36人		7,800円	
小学生水泳教室初級⑤	4月14日～7月14日の金曜日 16：30～17：30(13回)	36人		7,800円	
小学生水泳教室中級①	4月10日～7月10日の月曜日 17：30～18：30(13回)	20人		7,800円	
小学生水泳教室中級②	4月11日～7月11日の火曜日 17：30～18：30(11回)	20人		6,600円	
小学生水泳教室中級③	4月12日～7月12日の水曜日 17：30～18：30(13回)	20人		7,800円	
小学生水泳教室中級④	4月13日～7月13日の木曜日 17：30～18：30(13回)	20人		7,800円	
小学生水泳教室中級⑤	4月14日～7月14日の金曜日 17：30～18：30(13回)	20人		7,800円	
水中健康教室①	4月10日～7月10日の月曜日 12：30～13：30(13回)	16歳以上	24人	5,200円	
水中健康教室②	4月12日～7月12日の水曜日 11：30～12：30(13回)		24人	5,200円	
アクアビクス教室	4月14日～7月14日の金曜日 11：30～12：30(13回)		24人	5,200円	
成人水泳教室初心者	4月14日～7月14日の金曜日 10：00～11：00(13回)		20人	6,500円	
成人水泳教室初級①	4月11日～7月11日の火曜日 10：00～11：00(11回)		20人	5,500円	
成人水泳教室初級②	4月8日～7月1日の土曜日 10：30～11：30(12回)		20人	6,000円	
成人水泳教室中級	4月10日～7月10日の月曜日 10：00～11：00(13回)		20人	6,500円	
スイム4泳法教室①	4月12日～7月12日の水曜日 19：30～20：30(13回)	中学生以上	24人	6,500円	☆
スイム4泳法教室②	4月14日～7月14日の金曜日 19：30～20：30(13回)		12人	6,500円	
マスターズ教室	4月14日～7月14日の金曜日 19：30～20：30(13回)	16歳以上	12人	6,500円	

※プール教室は受講料のほかに下記の施設使用料がかかります。(市外の方は倍額。7・8月は半額)

大人(親子水泳同伴者を含む)	800円(70歳以上は半額)
小学3年生～中学生	400円

アリーナ

教室名	とき	対象	定員	受講料	申込開始日時
YMCAキッズスポーツ教室	4月10日～6月19日の月曜日 16:00～17:00(10回)	年中～年長	20人	15,000円	◆
体操教室	4月10日～6月19日の月曜日 17:00～18:00(10回)	小学生	24人	6,000円	
フットサル教室低学年①	4月11日～6月27日の火曜日 16:00～17:00(10回)	小学1～3年生	30人	7,000円	
フットサル教室低学年②	4月12日～6月28日の水曜日 16:00～17:00(10回)		30人	7,000円	
フットサル教室高学年①	4月11日～6月27日の火曜日 17:00～18:00(10回)	小学4～6年生	24人	7,000円	
フットサル教室高学年②	4月12日～6月28日の水曜日 17:00～18:00(10回)		24人	7,000円	
※卓球教室 初級①	4月12日～6月28日の水曜日 9:15～10:45(10回)	16歳以上	14人	10,000円	
※卓球教室 中級②	4月12日～6月28日の水曜日 11:00～12:30(10回)		14人	10,000円	
※卓球教室 上級③	4月12日～6月28日の水曜日 13:30～15:30(10回)		20人	11,000円	
※成人バドミントン教室①	4月11日～6月27日の火曜日 11:00～13:00(10回)	16歳以上	16人	10,000円	
※成人バドミントン教室②	4月11日～6月27日の火曜日 13:30～15:30(10回)		16人	10,000円	
※成人バドミントン教室③	4月8日～6月17日の土曜日 9:00～11:00(9回)		32人	9,000円	
※小学生バドミントン教室	4月8日～6月17日の土曜日 11:15～12:45(9回)		小学4～6年生	32人	

*印は通年の教室です。受講料は各期ごとの費用です。定員に満たない場合は随時入会が可能です。

スタジオ

教室名	とき	対象	定員	受講料	申込開始日時	
ヒップホップジュニア教室	4月13日～6月22日の木曜日 16:30～17:30(10回)	小学生	30人	5,000円	◆	
カロリーバーナー教室	4月10日～6月19日の月曜日 10:00～11:00(10回)		30人	5,000円		
キックボクシング エクササイズ教室①	4月10日～6月19日の月曜日 12:30～13:30(10回)		30人	5,000円		
やさしいエアロビクス教室	4月11日～6月27日の火曜日 11:15～12:15(10回)		30人	5,000円		
キックボクシング エクササイズ教室②	4月12日～6月21日の水曜日 10:00～11:00(10回)		30人	5,000円		
エアロ&ストレッチ教室	4月12日～6月21日の水曜日 13:45～14:45(10回)		30人	5,000円		
コンディショニング エアロ教室	4月13日～6月22日の木曜日 10:00～11:00(10回)		30人	5,000円		
フラダンス教室	4月13日～6月22日の木曜日 11:15～12:15(10回)		30人	5,000円		☆
ラテンエアロ教室	4月14日～6月23日の金曜日 10:00～11:00(10回)		30人	5,000円		
トータルエクササイズ教室	4月14日～6月23日の金曜日 11:15～12:15(10回)		30人	5,000円		◆
筋トレ・エアロビクス教室	4月2日～6月18日の日曜日 10:45～11:45(9回)		30人	4,500円		
ヨガ教室①	4月10日～6月19日の月曜日 11:15～12:15(10回)	16歳以上	38人	5,000円	◆	
ヨガ教室②	4月14日～6月23日の金曜日 19:30～20:30(10回)		38人	5,000円	☆	
ヨガ教室③	4月1日～6月17日の土曜日 10:00～11:00(10回)		38人	5,000円	◆	
ヨガ教室④	4月1日～6月17日の土曜日 11:15～12:15(10回)		38人	5,000円		
パワーヨガ教室①	4月13日～6月22日の木曜日 19:30～20:30(10回)		38人	5,000円		
パワーヨガ教室②	4月14日～6月23日の金曜日 12:30～13:30(10回)		38人	5,000円		
リラックスヨガ教室①	4月12日～6月21日の水曜日 15:00～16:00(10回)		38人	5,000円		
リラックスヨガ教室②	4月14日～6月23日の金曜日 15:00～16:00(10回)		38人	5,000円		
リ・メイクヨガ教室	4月2日～6月18日の日曜日 9:30～10:30(9回)		38人	4,500円		
ジャズ体操教室	4月11日～6月27日の火曜日 10:00～11:00(10回)		30人	5,000円		◆
骨盤体操教室	4月11日～6月27日の火曜日 15:30～16:30(10回)		30人	5,000円		☆
アロマストレッチ教室	4月12日～6月21日の水曜日 11:15～12:15(10回)	38人	5,000円	◆		
スローエクササイズ教室	4月12日～6月21日の水曜日 12:30～13:30(10回)	30人	5,000円	☆		
健康体操教室	4月14日～6月23日の金曜日 13:45～14:45(10回)	30人	5,000円	◆		
さわやか体操教室①	4月10日～6月19日の月曜日 13:45～14:45(10回)	おおむね 50歳以上	30人		5,000円	
さわやか体操教室②	4月11日～6月27日の火曜日 12:30～13:30(10回)		30人		5,000円	
高齢者軽トレーニング教室	4月11日～6月27日の火曜日 13:45～14:45(10回)	60歳以上	30人		5,000円	



図書館

呉服町1-1サンシティ
 池田3階 ☎751・2508
 開館時間 11月～土曜 午前10時～午後8時、日曜日、祝・休日・午前10時～午後6時、休館日は第3水曜日

乳幼児のための 絵本紹介の会ぶっか

時 3月8日(水)午前10時30分～11時
 内 テーマ「お花がいっぱい」
 対 乳幼児と保護者
 講 おはなしボランティアぶっか
 ぶく 定 6組

おはなしのへや

時 3月11日(土)午前11時～11時30分
 内 てぶくろ人形「お花がわらった」など
 対 2～6歳の幼児と保護者
 講 おはなし飛行船
 定 6組
 申 3月3日(金)午前10時から電話で同館

おはなし飛行船

時 3月18日(土)午前11時～11時30分
 内 おはなし「こぶたのバーナビ」など
 対 5歳以上
 講 おはなし飛行船
 定 12人
 申 3月4日(土)午前10時から電話で同館



幼児向けおはなし会 ぶくたんのおへや

時 3月22日(水)午前10時30分

～11時
 内 パネルシアター「ねこのおいしゃさん」など
 対 幼児と保護者
 講 おはなしボランティアぶくぶく
 定 6組
 申 3月8日(水)午前10時から電話で同館

歯医者さんの 子育て応援講座

時 3月28日(火)午前11時～11時30分
 内 知育あそび「ペーパーサート、シール遊び」など
 対 1歳6カ月～3歳の幼児と保護者
 講 こいし・こども矯正歯科(呉服町1-1)
 定 6組
 申 3月14日(火)午前10時から電話で同館

石橋図書館

石橋1-23-6(ツナガリ
 工石橋内) ☎760・2383
 開館時間 11月～土曜 午前10時～午後8時、日曜日、祝・休日 午前10時～午後6時。休館日は第1水曜日

いしばしおはなし会

時 3月10日(金)午前11時～11時20分
 内 「はるをさがして」をテーマにした絵本の読み聞

かせ
 5組
 申 直接または電話で同館
 対 乳幼児と保護者
 定

保健福祉 総合センター

城南3-1-40
 開館時間 11月～午前9時～午後9時、休館日は第2土曜日
 ※健康増進課は保健福祉総合センター2階。

双子みっけのび

時 3月10日(金)午前10時～11時30分
 内 親子の交流など
 対 双子・みっこ(多胎児)の未就学児と保護者および妊婦
 定 5組
 申 月～金曜 午前10時～午後4時に直接または電話でホップくん ☎753・7999



フルーツバスケット (外国人親子支援)

時 3月17日(金)午前10時～11時、午後0時30分～1時30分、2時30分～3時30分
 内 親子の交流など
 対 保護者のどちらかが外国の方と未就学児
 定 各8組
 申 月～金曜 日午前10時～午後4時に直接または電話でわたぼうし ☎61・6777



1歳の誕生日 いちごパーティー

時 3月①24日(金)午前10時～11時、午後1時～2時②25日(土)午前11時～正午
 対 3月に1歳を迎える子どもと保護者
 定 ①各10組②5組
 持 誕生月に届く「いちご通信」
 申 ①ホップくん ☎753・7999
 ②水月児童文化センター ☎761・9233 ※②は水月児童文化センターで開催。

**助産師による授乳相談
(電話・来所)**

時 月・木曜日(祝・休日は除く)午前9時～正午、午後1時～4時 内 授乳に関する不安や悩みなど 問 健康増進課 ☎ 754・6039 ※来所相談の場合は要予約。



保健師による電話育児相談

時 月・金曜日(祝・休日は除く)午前9時～正午、午後1時～4時 内 育児や妊産婦の健康に関する不安や悩みなど 問 健康増進課 ☎ 754・6039



母子保健

場 保健福祉総合センター 申 午前9時～午後5時15分 問 健康増進課 ☎ 754・6034

項目		内容	
母子健康手帳の交付		妊娠の届け出をしてください。母子健康手帳と妊婦健康診査受診票などを渡します。交付時、保健師による面談あり(30分程度)。 対 妊娠した方 持 マイナンバーの分かるもの(個人番号カードや通知カードなど)と本人確認のできるもの(運転免許証やパスポートなどの顔写真入りのものは1点、健康保険証や年金手帳などの顔写真のないものは2点)。通知カードは記載事項に変更がない場合、または正しく変更手続きが取られている場合に限りです 申 直接、健康増進課 ※妊娠届出書は市ホームページからダウンロード可。妊娠の届け出は早めにしてください。	
ウェルカムベビークラス(予約制)	歯・口腔と栄養コース	時 4月18日(火)午後1時30分～3時30分 内 歯科医師・歯科衛生士による歯の健康の話と希望者はお口のチェック、栄養士による妊娠中の食事の話 対 妊娠初期～中期ごろの妊婦とその夫など 定 36人 申 4月11日(火)までに電話で同課	持 母子健康手帳、筆記用具
	子育て準備コース	時 5月30日(火)午後1時30分～3時30分 内 保健師による赤ちゃんの保育と沐浴実習 対 妊娠中期～後期ごろの妊婦とその夫など 定 36人 申 5月23日(火)までに電話で同課	
あなたの疑問に答えます！楽しく解決☆プレママminiスクール(予約制)		時 5月18日(木)午後1時30分～3時 内 助産師や保健師などへの質問、ミニ講座(育児体験・交流など) 対 妊婦とその夫など 定 20人 持 母子健康手帳、筆記用具 申 5月11日(木)までに電話で同課	
ひよこ育児相談会(予約制)		時 3月16日(木)午後1時15分～2時50分 内 助産師によるミニ講話や体重測定、交流会など 対 4年12月～5年2月に生まれた乳児と保護者 定 8組 持 母子健康手帳、バスタオル 申 3月7日(火)～10日(金)に電話で同課	
離乳食講習会(予約制)	ごっくん期	時 4月14日(金)午後1時～2時 内 生後5～8カ月ごろの離乳食の進め方 定 20人 持 母子健康手帳、筆記用具 申 3月6日(月)から電話で同課	
予防歯科室	幼児のフッ素塗布(登録制)	時 3月1・8日(水)午後1時45分から15分間隔で受付 内 歯の検診、歯磨きの話、フッ素塗布 対 1～7歳の誕生日までの登録した幼児 ¥500円 持 体温計 ※登録にはよい歯の教室の受講が必要。登録者に個人通知あり。当日は歯磨きを済ませておいてください。	
	よい歯の教室(予約制)	時 3月1・8日(水)午後0時45分～1時15分 対 7歳未満の子をもつ保護者 定 各15人 持 筆記用具、体温計 申 電話で同課 ※検温実施のため早めにお越しください。	
4カ月児健診		時 3月13日(月)・22日(水) 対 4年11月生まれの乳児	※健診・BCG予防接種は個人通知あり。
1歳6カ月児健診		時 3月6・20日(月) 対 3年8月生まれの幼児	
2歳6カ月児歯科健診		時 3月15日(水) 対 2年8月生まれの幼児	
3歳6カ月児健診		時 3月3・17日(金) 対 元年8月生まれの幼児	
BCG予防接種		時 3月23日(木)、4月6日(木) 対 4年10月生まれの乳児	



わたぼうし

☎ 761-6777 FAX 76
8-8026
開館時間 11月～金曜日午前10時～午後4時(祝・休日は除く)

土曜日ふれあいDay

時 3月①4日(土)午前10時～正午(演奏開始は午前11時30分から)②18日(土)午前10時30分～11時30分 内①オリオンさんの音の遊園地②親子ふれあいの遊び 講②和田憲明 持②スポーツタオル ※②は石橋会館で開催。

赤ちゃんのびのび

時 3月8日(水)午前10時30分～11時30分、午後1時～2時 内 ふれあい遊びなど 対 3年4月以降に生まれた第1子と保護者



誕生会と身体計測

時 3月14日(火)午前11時～11時30分 内 ひつじ文庫によるお楽しみ

ホップくん

☎ FAX 753-7999
開館時間 11月～金曜日午前9時30分～午後4時(祝・休日は除く、木曜日は午後3時まで)

リトミックをせびじ

時 3月9日(水)午前10時30分～11時30分 講 奥田藍 定 8組

今月のいちおし!

時 3月15日(水)午前10時30分～11時30分 内 たむちゃんのマジックショー 定 8組



手作り講習会

時 3月23日(水)午前10時30分～11時30分 内 ウッドプレートを作る 定 8組

おたのしみホップ

時 3月29日(水)午前10時～11時30分 内 みんなで遊ぼう 定 8組

※対象は全て未就学児と保護者です。細河コミュニティセンターは駐車場があります。

もりもりKIDS

☎ FAX 752-2211
開館時間 11月～土曜日午前10時～午後4時(祝・休日は除く、木曜日は午後3時まで)

もりもりwithパパ

時 3月①4日②11日(土)午前10時 内 ②オリオンさんによる絵本と歌のひろば 対 0～3歳の親子 定 7組

赤ちゃんタイム

時 3月①7日②14日(火)午前10時10分 対 ①6カ月までの乳児と保護者②7カ月以上の0歳児と保護者 定 各10組

リトミック

時 3月13日(月)午前①10時10分～10時30分②10時40分～11時 対 ①1歳6カ月～2歳②2歳以上の子どもと保護者 定 各10組

3月生まれの誕生会

時 3月22日(水)午前10時 対 3月に1～3歳になる子どもと保護者 定 10組 申 3月8日(水)から



くるぼん

☎ FAX 754-6006
開館時間 11日～木曜日午前10時～午後4時(祝・休日は除く)

さんでーくるぼん

時 3月5・19日(日)午前11時 内 ふれあい遊びなど 定 各10組

3月生まれの誕生会

時 3月14日(火)午前11時、午後2時30分 内 パネルシアター、しゅくるさんの絵本の読み聞かせなど 定 各10組 申 3月8日(水)まで

身体測定

時 3月20日(月)午前①10時②10時50分③11時40分④午後1時30分 定 各10組(抽選) 申 3月5日(日)～13日(月) ※足測定は午前中のみ。

お楽しみ会

時 3月27日(月)午前10時30分 内 まるちゃんによる手品など 対 3歳以上 定 10組(抽選) 申 3月20日(月)まで

※対象は未就学児と保護者。

てしまの森

☎ 743-9014
開館時間 11月～土曜日午前10時～午後4時(第1・3水曜日、第2・4・5土曜日、祝・休日は除く。木曜日は午後3時まで)

妊婦さんいらっしゃい

時 3月8日(水)午前10時30分～11時20分 内 助産師さんにも何でも相談 対 妊婦、子どもと保護者 定 6組

日課について

時 3月10日(金)午前10時30分～11時20分 内 子どもに合った生活リズムを考える 定 6組

食に関するお話・相談

時 3月14日(火)午前10時30分～11時20分 講 栄養士 定 6組

土曜ハッピーDAY

時 ①3月18日(土)午前10時30分～11時②4月1日(土)午前10時30分～11時20分 内 ①オリオンさんの音楽タイム!②ふれあいヨガ 定 ①6組②4組

※対象は全て0～3歳の子ともと保護者。

水月児童文化センター

場 鉢塚3-6-1 ☎761・9233

開館時間=午前9時~午後7時(午後5時以降は13歳以上)、
 休館日は月・火曜日、祝日 ※催しの申込開始日は3月2日(木)から。
 ※未就学児は全て保護者同伴。月初の一部イベントは前月より受付開始をしています。

一覧はこちら→



項目	内容
おもちゃ病院	時 3月5日(日)、4月2日(日)午前9時30分、10時、10時30分、11時、11時30分 内 先生とおもちゃ修理 定 各1組
子育て応援 リフレッシュヨガ	時 3月8日(水)午前10時30分 内 「リラックスしたココロ」を取り戻す。肩こり改善や睡眠改善にも 対 生後4カ月~未就学児の親(子ども同伴可) 定 8組 ¥300円 持 ヨガマットか大判のバスタオル、飲み物、汗拭きタオル
リトミック♪ キャンディメロディ	時 3月9日(木)午前①10時30分②11時15分 内 ピアノの音に合わせて親子でリズム遊び 対 ①1歳児②2歳児~未就学児の親子 定 各7組 ¥300円
将棋教室	時 3月11日(土)、4月8日(土)午後1時~3時 内 先生と対局をして将棋の技を学ぶ 対 小学生以上 定 8人
すいげつ発表会	すいげつ発表会鑑賞 時 3月12日(日)午前10時、午後2時 内 定期クラブ、月例サークルの1年間の活動成果や特技を披露する市民の発表会。子どもたちに拍手を送ってくださる鑑賞者を募集 定 各40人
	【体験】お茶作法クラブによるお茶会 時 3月12日(日)午前①10時②10時20分③10時40分④11時 内 定期クラブのお茶作法メンバーによるお茶会 定 各4人 ¥300円
	【体験】えいちゃんの工作コーナー 時 3月12日(日)午後①2時②3時 内 コルクボードから写真立てを作る 定 各10人 ¥200円
折り紙工房~鈴風~	時 3月15日(水)午前10時 内 春の花シリーズ 対 20歳以上 定 5人 ¥800円
子育て交流会つなごROOM!	時 3月16日(木)午前10時30分 内 「お家での性教育、どうしてる?」子育て真っ最中の水月スタッフのお家での実践を紹介 対 未就学児の親子 定 4組
そとあそびしよう!	時 3月18日(土)午後1時30分 対 小学生 持 汚れてもいい服、着替え、タオル
すいげつカフェ	時 3月19日(日)①午前11時②午後3時、23日(木)③午前10時30分④午後4時⑤午後5時30分 内 お茶を飲みながら水月児童文化センターをより良くするための皆さんの声を聴かせてください 対 ①大人②子ども③どなたでも④小学生⑤中学・高校生 定 各10人
みずたまひろば	時 3月23日(木)午後1時 内 折り紙で切り絵遊び 対 未就学児の親子 定 6組
おもしろ科学実験教室(管楽器)	時 3月26日(日)午後1時30分 内 ストローを鳴らして、たて笛を作る 対 小学3年生以上 定 8人 ¥300円
スタッフと遊ぼう	時 3月26日(日)午後2時 内 カードやボードゲーム 対 小学生 定 8人
すいげつフルメンバー募集説明会	時 4月9日(日)午前10時 内 隔週日曜日(イベント前は土曜日)に集まり、行事運営委員として行事を作り上げるメンバーを募集 対 小学生~中学生 定 5人

五月山児童文化センター

場 綾羽2-5-9 ☎752・6301

開館時間=午前9時~午後5時、休館日は月・火曜日、祝日
 ※催しの申込開始日は3月2日(木)から。大人向けの行事はセンターだよりに掲載。
 ※未就学児は全て保護者同伴。申込日当日は、1回の電話につき2講座までの申込。

一覧はこちら→



項目	内容
プラネタリウム	一般番組 時 土・日曜日の午後①1時30分②3時30分 内 ①「三ツ星の謎」②「失われた星座の伝説」 定 各35人 申 投映日の午前9時から電話で同センター ※水曜日午後4時から小学生向け「放課後プラネ」、日曜日午前11時から幼児向け「おおぐま座のおはなし」、第3木曜日午後4時から「大人向け投映」。
	よちよちプラネタリウム~おほしさまのじかん~ 時 3月10・24日(金)午前11時 内 星空案内と石橋中学校42期生作の絵本「このおもちゃだれの?」(10日)と「こんなときなんていうの?」(24日)をピアノの生演奏と共に読み聞かせ 対 乳幼児と保護者 定 10組
	星のおっちゃんのプラネタリウム 時 3月19日(日)午後3時30分 内 「星の明るさを調べる」をテーマに投映 定 各35人
自然と科学	東先生の科学実験教室 時 3月18日(土)午前10時 内 大解剖!石っけんでなんなんだ? 対 低学年の親子 定 10人
	ガリレオ実験講座「大気圧!」 時 3月19日(日)午前10時 内 恐るべき大気圧、君は空気の力に勝てるかな?! 対 小学3年生以上 定 8人 ¥300円
	ちびっこサイエンス 時 3月24日(金)午後4時 内 かがみのふしぎであそぶ 対 4歳以上の親子 定 5組
	連続科学講座ハンダ体験「電子オルガンを作ろう!」 時 3月29日(水)、30日(木)、31日(金)午前10時 内 ハンダ付けを習得して機器を作る3回連続講座 対 小学4年生以上 定 6人 ¥2,000円(材料費)
	STEAMスクールvol.1 揺れる音であそぼう! 時 4月9日(日)午前10時 内 音と楽器を「構造」「地理」「科学」「演奏」の目で楽しく探る 対 小学3年生以上 定 10人
作る	斎藤おじさんのあそび塾 時 3月18日(土)午後2時30分 内 画用紙でコマを作ってあそぶ 定 10人
	森の妖精づくり 時 3月24日(金)午後2時 内 自然豊かな山の家跡地の小枝や木の実で森に住む妖精づくり 対 小学生以上の親子 定 8組 ¥300円
見る	親子で楽しむコンサート「オカリナの国コンサート」 時 3月19日(日)午後2時30分 内 オカリナ奏者・松原沙織さんによる「エリーゼのために」ほか 定 30人
遊ぶ	五児文 ☆絵本ウィーク☆2022 時 3月1日(水)~12日(日) 内 からだがテーマの絵本展示(1階フロア)とイベント4日(土)午後1時30分「ばくばくカード工作」、10日(金)午前11時30分「ばたぼんさんのおはなし会」、11日(土)午後1時30分「くねくねドール工作」、12日(日)午後2時「ぶらぶらガイコツ工作」、午後2時30分「おはなし会」
	やるぜ! サバイバル飯炊き!! 時 3月25日(土)午前10時 内 災害時にも役立つ「空き缶炒飯」に親子でチャレンジ! 対 小学生以上の親子 定 10組 ¥100円
	五児文のさくらまつり 時 4月1日(土)、2日(日)午後①1時30分②2時30分 内 ①さくら工作②池田アマチュアマジシャンズによるマジックショー! 定 ①各親子5組②30人

伝言板

※定員の表記がないものは先着順。2月8日時点の情報を掲載しています。開催状況は各主催者へお問い合わせください。

催し(日付順)

- はつらつ朗読教室体験講座 ▼3月2・16日(木)午前10時～正午 ▼市民活動交流センター ▼前日までに宮下 ☎741・0473
- 法律相談会 ▼3月2・16日(木)午後1時～3時 ▼いけだ五月法律事務所(菅原町2-1-501) ▼1人30分
- ▼前日までに同所 ☎703・9679
- Parkinson病知っ得情報会 ▼3月3日(金)午後2時～4時 ▼池田駅前南会館 ▼ Parkinson病患者やその家族 ▼松田 ☎090・7552・2543
- にゃんQ「保護猫さんの里親会」 ▼3月4日(土)正午～午後3時 ▼のらねこさんの手術室(鉢塚2-8-26) ▼同事務局 ☎090・1222・9798
- 池田エッセイの会 ▼3月8日(水)午前10時～正午 ▼市民活動交流センター ▼3月6日(月)までに一谷 ☎751・8432
- 傾聴講座「上手な話の聴き方を学びませんか」 ▼3月8・15・22日(水)午後1時30分～4時 ▼保健福祉総合センター ▼傾聴ボランティアに興味がある方 ▼20人 ▼3月6日(月)までに伊藤 ☎090・7750・0217
- オリオンさんの絵本と歌のひろば ▼

- 3月11日(土)午前11時30分～11時50分 ▼もりもりKIDS ▼大型絵本や歌、手遊びなど ▼0～3歳の子どもと保護者 ▼10人 ▼前日までに同所 ☎752・2211
- ロイヤルフラワーアレンジメント ▼3月11日(土)正午～午後2時 ▼カルチャーVEGA ▼女性 ▼5人 ▼3300円(花器付き) ▼3月8日(水)までに吉永 ☎703・5484
- 池田郷土史学会例会 ▼3月12日(日)午後1時30分～3時 ▼細川神社(吉田町) ▼細川神社、陽松庵、慈恩寺の見学 ▼40人 ▼500円 ▼松本 ☎794・6667
- Parkinsonダンス ▼3月13・27日(月)午前10時～11時30分 ▼池田駅前北会館 ▼椅子に座ってできる簡単体操 ▼ Parkinson病患者とその家族 ▼1100円 ▼山岸 ☎722・7071
- 高齢者の転倒予防体操 ▼3月14・28日(火)午前10時～11時 ▼そんぱち組合員センター(鉢塚2-8-2) ▼下半身筋力アップ体操など ▼60歳以上 ▼前日までにほくせつ医療生協事務局 ☎06・6840・7601
- 大人のおり紙 ▼3月16日(木)午後1時30分～3時30分 ▼五月山児童文化センター ▼桜 ▼8人 ▼3月3日(金)から同所 ☎752・6301
- 歌の集いと脳・耳を活性 ▼3月16日(木)午後2時～3時30分 ▼いしばし寺子屋(石橋1-11-14) ▼1500円 ▼前日までに中上 ☎762・3573
- 勝部麗子の話 ▼3月18日(土)午後2時～5時 ▼ステーションNビル3階 ▼ひとりぼっちをつくらない ▼自死遺族 ▼植村 ☎080・3858・2954

- 疾風まつり ▼3月19日(日)午後2時～4時 ▼旧細河小学校 ▼和太鼓コンサート ▼国重 ☎090・3621・8763
- 吉川道場柔道体験会 ▼3月27日(月)・28日(火) ▼総合スポーツセンター ▼柔道を通じて礼法や体の使い方を体験 ▼6歳～小学生 ▼前日までに宮永 ☎090・4280・5524
- フラダンス教室 ▼木曜日午後3時～4時 ▼Art Space 斬(石橋1-8-15) ▼月4000円 ▼牧野 ☎080・6202・1678
- 桜井社交ダンス同好会 ▼日曜日午後1時～3時 ▼箕面市立コミュニティセンター南小会館 ▼300円 ▼清水 ☎080・4012・1456
- 世界の歌をうたいましょう ▼第2・4金曜日午後1時30分～3時 ▼いしばし寺子屋 ▼1回2000円 ▼石橋商店会事務所 ☎761・1576
- はじめてのフラダンス一日体験 ▼第2土曜日午後3時～4時 ▼いしばし寺子屋 ▼700円 ▼摩耶 ☎090・3050・6288

会員募集

- (特非)若葉会パソコン教室 ▼①月曜日午前9時30分～11時30分 ②水曜日午前10時～正午、午後1時～3時 ▼①保健福祉総合センター ②市民文化会館 ▼60歳以上 ▼①7000円 ②各5000円 ▼3月6日(月)午前9時30分～11時30分に同センター ▼児玉 ☎761・3299
- ポプラひめトレエクササイズ教室 ▼

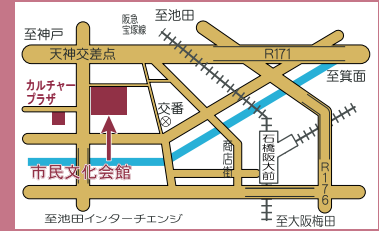
- 水曜日午前9時30分～10時10分 ▼姫室室町会館 ▼姿勢改善、尿漏れの予防の体操 ▼1回500円 ▼橋本 ☎090・3870・9540
- 40歳からのやさしいヨガ ▼①水曜日 ②木曜日。各午後1時30分～2時30分 ▼①池田駅前北会館 ②城南会館 ▼体の硬い方、シニア ▼900円 ▼前日までに蔭山 ☎090・4306・9291
- 運動X瞑想体験会 ▼木・土曜日午前10時～正午、午後7時～9時 ▼イェルチブレインヨガ石橋スタジオ(石橋2-2-10) ▼記憶力アップ、ストレス解消、体質改善など ▼8人 ▼1000円 ▼当日午前中までに同所 ☎762・7507
- ポパイ体操クラブ ▼木曜日午後6時～8時30分 ▼総合スポーツセンター ▼マット、跳び箱、鉄棒など ▼年少～高校生 ▼月4000円 ▼同クラブ ☎090・7495・8670
- 中国語講座 ▼①(会話コース)木曜日午後6時30分～8時 ②(小学生コース)日曜日午前10時～11時30分(各月3回) ▼市民活動交流センター ▼半期①18000円 ②11800円 ▼池田市日中友好協会事務局 ☎080・8538・6452
- 池田きらく会 ▼月～金曜日の週1回 ▼近郊の山などをハイキング ▼60歳以上の男性、50歳以上の女性 ▼年1500円 ▼横家 ☎751・0632
- うぐいす池田俳句会 ▼第2木曜日午後1時～4時 ▼中央公民館 ▼池田琴線女による俳句の会 ▼初心者歓迎 ▼1000円 ▼枇杷 ☎090・5041・6621

ホームページ「アゼリアネット」
https://azaleanet.or.jp



AZALEA EVENT INFORMATION

- 問い合わせ・予約 ☎761-8811
- 〒563-0031 池田市天神1丁目7-1
- 阪急石橋阪大前駅下車、西へ徒歩約8分
- 入場券は市民文化会館3階事務所、市役所1階会計管理室窓口などで発売（各所の営業・執務時間内に限ります。）



23日 22日
●前売り指定席 22日 3,000円、
23日 3,500円 ☆お得な両日通し
券 5,500円 ※3月11日(土)発売

●会場 小ホール

●出演 桂春団治、桂福楽、桂花団治、桂春蝶、桂壱之輔、露の棗

●出演 桂福団治、桂春若、露の団六、桂春雨、桂治門、桂福留

23日「もうすぐ二代目春之輔の会」
「襲名した人、これからの人」

22日「春団治門精選落語会」
「春団治の碑建立25周年記念」

4月22日(土)・23日(日) 午後3時

いけだ春団治まつり落語会

5月28日(日) 午後2時30分

関西シティフィルハーモニー交響楽団 ファミリーコンサート

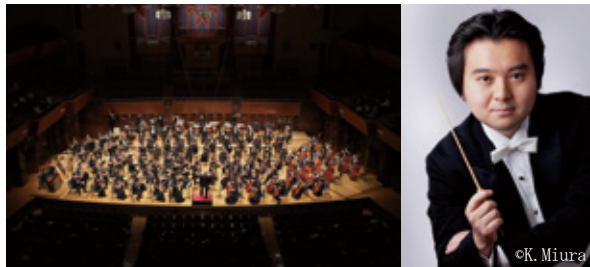
気軽にオーケストラの生演奏を楽しめると毎回大人気のコンサート。今回は国際指揮者コンクール優勝歴もある若手実力派指揮者・伊藤翔さんをお迎えしてのベートーベン交響曲第5番「運命」にご期待ください！

●会場 大ホール

●曲目 ベートーベン作曲…交響曲第5番「運命」、ビゼー作曲…「カルメン」
第1組曲・第2組曲、ドボルザーク作曲…序曲「謝肉祭」

●出演 関西シティフィルハーモニー交響楽団、伊藤翔(指揮)

●前売り指定席 1,500円
未就学児の入場はご遠慮ください。



関西シティフィルハーモニー交響楽団 伊藤翔

池田城跡公園 春のイベント
「バサラの宴 2023」

◎ジャズピクニック in 池田城
4月8日(土)午後1時(雨天順延)
◎田中ゆみとフォーク同好会ライブ
4月16日(日)午後1時(雨天中止)
◎菅尾玲子と仲間たち(シャンソン)
5月5日(祝)午後1時(雨天中止)
◎よさこいフェスティバル
5月14日(日)午前11時(雨天中止)
※入場無料。

第二十四回 いけだ薪能

新緑さわやかな夕暮れのととき、あなたを幽玄の世界へいざないます。

●とき 5月20日(土)午後5時

●会場 池田城跡公園(雨天時は午後6時から市民文化会館)

●番組 半能「屋島」、能「巻絹」ほか

●出演 井戸良祐、梅若猶義ほか

●前売り自由席 小中学生500円、学生1,000円、一般3,000円
※3月4日(土)発売。
未就学児の入場はご遠慮ください。



※掲載内容は、新型コロナウイルス感染症拡大防止などのため、変更となる可能性があります。上記のアゼリアネットをご確認ください。
・3月の休館日は14日(火)です。

ギャラリーコーナー

ギャラリーいけだ

柚の会展(陶・剪画・能面)	3/1(水)~3/6(月)
伊藤岳 アトリエ作品公開展Ⅱ	3/8(水)~3/20(月) (3/14(火)は休廊)
小堀千鶴 作品展	3/22(水)~3/27(月)
パステルで描く少女たちの12か月	
旅の思い出 安藤洋子 油彩展	3/29(水)~4/3(月)

ギャルリ VEGA

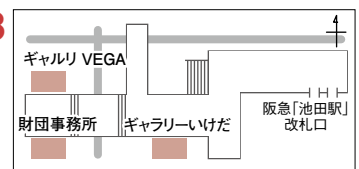
古立章 GORILLA WORLD	3/1(水)~3/6(月)
第7回 リアリズム7人展	3/8(水)~3/20(月) (3/14(火)は休廊)
内田雅 作陶展	3/22(水)~3/27(月)
第16回 深山会 書展 春待つ心	3/29(水)~4/3(月)

■問い合わせ・予約・使用申し込みは
阪急「池田駅」下車、駅構内を西へ徒歩約2分
〒563-0056 池田市栄町1-1
阪急池田プラザ3階3番館2F
開館時間/10:00 ※閉館時間はご確認ください。
休館日/火曜日 入館料/無料

いけだ市民文化振興財団 ☎750・3333

	ギャラリーいけだ	ギャルリ VEGA
使用料	50,000円 ※展示販売不可	157,000円 ※展示販売可 ブロックの分割使用73,000円、104,000円

■使用期間：水～翌週月曜日の6日間 ■使用希望月の1年前から申し込み可能



LGBTQ 講演会「LGBTQってなに？」

LGBTQは、性的マイノリティーの総称です。性(セクシャリティ)は「男性」と「女性」という枠組みだけではなく、一人ひとりが多様であるといわれています。講師に当事者である大久保暁(あきら)さんを招き、自身の経験をはじめ、LGBTQとは何かについて講演していただきます。

時 3月15日(水)午後2時～3時30分 **場** ダイバーシティセンター **定** 20人
申 電話またはメール (✉ idc@city.ikedda.osaka.jp) で同センター



大久保暁さん

大久保さんからのメッセージ

誰もが多様な中に生きていて、特別な人ではないことを知ってもらうため、自分にできることや知っておいてほしいことなどを分かりやすくお伝えします。

問 ダイバーシティセンター ☎ 735・7588

投票区・投票所が変わります

4月9日(日)実施予定の府知事および府議会議員選挙から以下に変更します。

第2投票区	変更前	槻木町・西本町・新町
	変更後	槻木町・栄本町
第3投票区	変更前	栄本町・城山町・綾羽1・2丁目
	変更後	城山町・綾羽1・2丁目・西本町・新町
第9・10・11・16投票所の秦野・神田・北豊島・緑丘小学校は、 体育館から玄関ホールに変更		



期日前投票所増設のお知らせ

4月9日(日)実施予定の府知事・府議会議員選挙から期日前投票所をツナガリエ石橋にも設置します。期間は投票日前々日から投票日前日まで、時間は午前9時～午後8時です。



ツナガリエ石橋

問 選挙管理委員会事務局 ☎ 754・6150

広報アンケートにご協力を

より良い情報発信のため、広報に関するアンケートを実施します。お寄せいただいた意見・感想は、より分かりやすく、親しみをもってもらえる広報活動の参考とさせていただきます。

※アンケート結果、意見の要旨を広報誌やホームページなどに掲載する場合がありますので、ご了承ください。

申〈回答方法〉右記の二次元コードから回答ください。



問 広報シティプロモーション課 ☎754・6202



猪名川自然再生プロジェクト事業 「いなプロ」参加者募集

河川の本来あるべき姿を知り、猪名川周辺環境の保全や再生を目的とした活動を行います。1年を通していろいろなことを体験し、河川環境への関心と理解を深めましょう。

時 4月～6年3月の第3土曜日午前10時～正午(全12回) **内** 水鳥や水生生物の観察、在来植物の植栽活動など **対** 小学生と保護者 **定** 20組
¥ 1組6,000円 **申** 総合スポーツセンター ☎761・5137

詳細は「いなプロ」ホームページをご覧ください。



問 同センター ☎761・5137

一庫ダムの貯水量について

本市の水道水は、猪名川と余野川を主な水源としています。

猪名川の上流にある一庫ダムの貯水量が減少しています。

現在のところ水道水の使用に影響はありませんが、今後も各水源を有効活用して、皆さんの水の使用に影響が出ないように努めます。

一庫ダムの状況



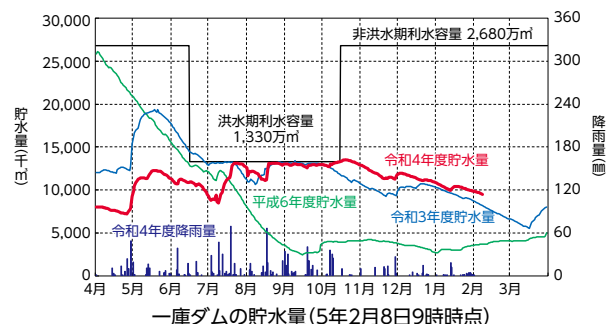
5年2月8日時点



満水時(参考)



一庫ダムの最新情報はこちら



一庫ダムの貯水量(5年2月8日9時時点)

問 上下水道部総務課 ☎754・6131

3月は自殺対策強化月間

自殺で亡くなる人は、全国で年間21,007人(令和3年)います。悩みがあればひとりで抱え込まず、まずは専門の相談機関にご相談ください。

- **こころの健康相談統一ダイヤル** ☎0570・064・556

3月1日(水)午前9時30分～31日(金)午後5時(24時間体制)

- **大阪府こころのほっとラインー新型コロナ専用ー**

こころの健康に関する相談にLINEでお応えします。水・土・日曜日午後5時30分～10時30分(受け付けは午後10時まで)

- **こころの電話相談** ☎06・6607・8814

月・火・木・金曜日午前9時30分～午後5時(祝日・年末年始を除く)

- **関西いのちの電話** ☎06・6309・1121

24時間、365日

- **大阪自殺防止センター** ☎06・6260・4343

金曜日午後1時～日曜日午後10時



「友だち登録」をしてください

問 大阪府こころの健康総合センター ☎06・6691・2818

(月～金曜日午前9時～午後5時45分)

※大切な人を自死(自殺)で亡くされた方のために、来所相談を実施しています。申し込みは同センターまで。また右記2次元コードからさまざまな相談機関の情報にアクセスできます。

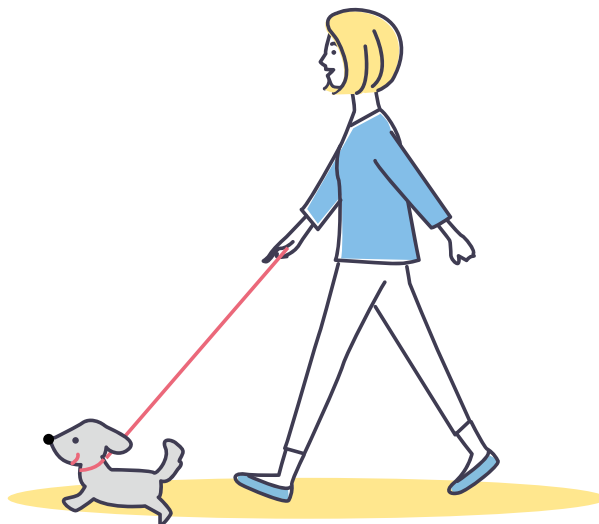


狂犬病予防集合注射の実施

飼い犬は必ず登録をして、年に一度、狂犬病予防注射を接種しましょう。狂犬病予防注射は、集合注射会場か、最寄りの動物病院で受けてください。現在登録済みの犬については、3月中に郵送するはがき、「狂犬病予防注射実施通知書」を必ずお持ちください。市内の動物病院ではその場で新規登録および予防注射済票も交付できます。他市からの転入手続きは、市役所に犬鑑札もしくはマイクロチップ登録証明書をご持参ください。

当日は必ずリードを付け、犬を十分おさえられる方が連れてきてください。また、かみ癖のある犬は、口輪を着用してください(会場での犬の事故につきましては、市は一切責任を負いません)。高齢の犬や、過去にワクチンアレルギーのある犬は、事前に獣医師に相談してください。

対 生後91日以上で健康な犬 **¥** 〈登録済の犬〉 3,300円 〈未登録の犬〉 6,300円(動物病院では料金が異なる場合もあります) ※広報いけだ4月号に日時・会場を掲載予定。動物病院に行く際は、事前に電話で狂犬病の予防注射の予約をしてください。



問 環境政策課 ☎754・6240

池田市民記者が行く!

市民が池田市の魅力をレポートする
“市民記者”として、地元・池田の
情報を発信します。

今月の市民記者
古川裕倫さん



取材先

ダイハツ工業株式会社

ダイハツと池田市の関わり



ダイハツ工業(株)コーポレート統括
本部統括部長 豊田賢司さん

「Light you up!」のテレビコマーシャルで有名なダイハツ工業(株)へお邪魔して、同社コーポレート統括本部統括部長の豊田賢司さんにお話をうかがいました。

「Light you up!」のLightとは2つの意味があるそうです。一つは、軽自動車を意味するライト(軽い)であり、もう一つは光を当てるというライト(照らす)です。「you」はもちろんお客様で、顧客を輝かせるという意味ですが、地域や社員も輝かせるという意味もあるそうです。

また池田市には「エンゼ

ル車提供制度」というものがあります。3人目の子どもが本市で生まれたら、ダイハツ車を3年間無料貸与してもらえという市民にとって大変ありがたい制度です。これは、同社の負担で市民に提供していただいております。過去5年間で、約270台のダイハツ車が市民に貸与されています。

また「エンゼル車提供制度」に加えて、「災害用トラックや公用車も市へ寄贈していただいています。昨年は、コペンにウォンバットのラッピングをした車を寄贈いただきました。飼育下で世界最高齢の記録を持つ「ワイン」をはじめとする五月山動物園のウォンバットがモデルで、市長の送迎に利用するなど公用車として使われています。その車を見た子どもたちが、手を振ることもあるようで、ほほ笑ましい限りです。

同社の敷地内にある「ヒューモビリティワールド」が入場無料で開放されています(現在はコロナ禍で、一般見学は土曜日のみ事前予約不要で受付、学校や施設などの団体見学は、要予約で平日も予約受け付け可能)。

「ヒューモビリティワールド」では、同社の軽自動車の変遷の歴史を見ることができますが、創業時(明治40年)の社員の方々が日本の発展のために貢献した様子も感じ取れます。古い歴史を持つ同社を訪れ、明治の人たちの心意気を強く感じましたので、池田市の子どもたちにもぜひ学んでいただきたいと思えます。遠い昔のことですが、私も小学生時代に、同社を見学した記憶があります。

公表されている統計によりますと、同社では関西



ダイハツ工業(株)本社1階の展示スペース

系の学校から多くの新入社員を採用されているようです。

本市が誇る優良企業に市民がもっと参画し、社員の立場で「you」として輝くのはいかがでしょうか。

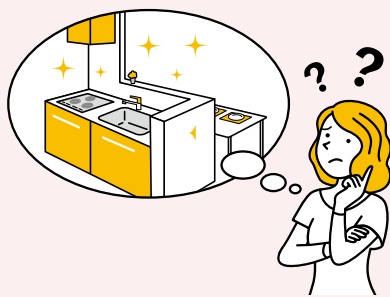
お問い合わせ

連絡先
ヒューモビリティワールド
(ダイハツ町1-1)
<一般見学>
土曜日午前9時30分~午後5時
☎754・3048

賃貸住宅のトラブルに注意！

賃貸住宅を退去する際の原状回復に関する相談が寄せられています。

相談 10年間住んだ賃貸マンションを退去した際、キッチンや浴室などを全面改修する原状回復費として150万円の請求をされた。フローリングに数カ所のキズをつけてしまった覚えはあるが、こんなに高額な請求には納得できない。



借主には退去時に賃貸物件を元の状態に戻す（原状回復）義務があります。しかし、入居時の状態に戻すことではなく、借主の故意や過失などによる汚損や破損について修理義務が生じます。経年変化や壁・建具の日

焼けなど、通常使用によって生じた損耗についてはそのまま返還すればよいとされています。

原状回復のトラブルを防止するため、国土交通省が「原状回復をめぐるトラブルとガイドライ

ン」で費用負担の一般的な基準を示しています。事例の場合、請求内容とガイドラインを照らし合わせて借主負担の範囲を主張し、話し合いで解決することができました。納得できない費用を請求されたときは、貸主側に説明を求めましょう。トラブルを防ぐために、できる限り入退去時には貸主側と一緒に部屋を確認しましょう。キズや汚れがあれば貸主に伝えるとともに、写真を撮って記録しておきましょう。

入居者には善管注意義務があります。日頃の掃除を怠ってカビを発生させたなど、通常使用より大きな損耗や損傷が生じたときは、修理費用を請求される場合があります。また、水漏れや設備機器の故障などがあれば、貸主側に連絡する必要があります。不具合をそのままにしておいて物件に被害が生じた場合は、損害賠償請求をされる可能性もあります。

ハウスクリーニング代や鍵交換費用を借主負担にするなど、貸主がガイドラインと異なる特約を設けている場合があります。契約前に契約書や重要事項説明書をよく読んで、内容をしっかり確認しましょう。

消費生活センター（ステーションビル3階）☎753・5555

健康相談

Q & A

池田市歯科医師会
http://www.ikedashi.jp/

Q 2歳の子ともがいます。夜に親が仕上げ磨きをするのが嫌がります。何かいい方法はないですか。

A 歯の側面を磨くとき、ブラッシング圧が強すぎると歯ぐきが痛いので、ブラッシング圧が強すぎないか気をつけてみてください。歯ぐきをマッサージする程度の強さをイメージするといいです。上顎前歯の真ん中に粘膜から伸びるひだ（上唇小帯）は発達していないでしょうか。ここは通常の歯ぐきよりもデリケートなので、歯ブラシが当たらないようにしてあげてください。



眠たいと機嫌が悪くなるので、寝る直前は避けましょう。夕食後で眠たくなる前に仕上げ磨きをしてあげてください。可能であれば朝食後にも仕上げ磨きをする方がベターです。具体的なブラッシング方法がよく分からない場合は、かかりつけ医や小児歯科医にご相談ください。

池田市歯科医師会



PHOTO ニュース

1/21・22

3年ぶりに開催！ 大阪国際空港雪まつり

2日間にわたり3年ぶりに開催された雪まつり。秋田県のかまくら見学やなまはげ太鼓演舞、雪すべり台など盛りだくさんの催しに会場はにぎわいました。



1/28

大寒波襲来！ 池田のまちも雪景色に

1月下旬に訪れた大寒波。市内も真っ白な雪に覆われ、数年ぶりに雪化粧した池田城跡公園が姿を現わしました。



2/2

本市の都市型ワーケーション 事業を紹介

万博に向けた大阪観光モデルのセミナーが大阪市内で開催され、本市の取り組むワーケーションの狙いやプログラム内容などについて市長が講演しました。



2/4

演劇に情熱を注ぐ高校生

今年で22回目になる「大阪高校生演劇フェスティバル in 池田」。若き演劇人によるエネルギーあふれる上演に会場の人々は魅了されていました。



2/4

DOZO(どうぞ)で 世界のギャップをなくす

ダイバーシティセンターで男女参画セミナーを開催し、参加者は、なぜ差別や分断が起こるのか、男女の違いの境界線はどこかをワークショップを通して考えました。



2/11

祝！ワイン 世界最高齢ギネス世界記録更新！

飼育下での世界最高齢のウォンバットとして、ギネス世界記録更新をした「ワイン」。お祝いの記念式典とイベントが行われ、たくさんの人々がお祝いを伝えに五月山動物園に集まりました。



4月1日(土)・2日(日)開催!

池田五月山

五月山は、北摂有数のサクラの名所として知られ、五月山公園の入り口から山頂までの至る所でソメイヨシノやヤマザクラが咲き誇ります。毎年恒例の「池田五月山さくらまつり」で、本市が誇るサクラをぜひお楽しみください。

さくらまつり

雅の広場

琴や三味線の音色を聞きながら、お茶をいただくことができます。

場 池田城跡公園 **内** 市民野だての会 (500円、少雨決行)、邦楽演奏会 (雨天中止)



作品募集

俳句大会

募集期間

3月24日(金)～4月10日(日) (消印有効)

内 課題は「さくら」、1人1句まで。作品・ふりがなは必ずかい書で記入 **申** 氏名(ふりがな)、住所、電話番号を書いて直接またははがき、メールで空港・観光課(〒563-8666、住所不要) **☑** kanko@city.ikeda.osaka.jp ※投信箱と申込用紙は市民文化会館、池田城跡公園、五月山体育館などに設置。なお、入選句集を6月末ごろから市役所7階に設置します。

写真コンテスト

募集期間

3月24日(金)～4月10日(日) (消印有効)

内 課題は「池田のさくら」、1人3点まで。サイズは6つ切、4つ切(ワイド、A4、A4ノビも可)。なお、キャビネット(2L)の募集はしていません **申** 作品の裏面に撮影場所(市内)、氏名(ふりがな)、住所、電話番号を書いて直接または郵送で空港・観光課(〒563-8666、住所不要) ※被写体に個人が特定できる人物が含まれる場合は、事前に承諾を得てください。作品返却希望者は事前に申請してください。

問 空港・観光課 ☎754・6244

池田市人口 男性：49,099人(-52人) | 女性：53,908人(-15人) | 人口：103,007人(-67人) | 世帯数：49,477世帯



広報誌が届かなかったら… 『広報いけだ』は毎月1回1日発行です。発行日の正午までに広報誌が届かない場合は、(公社)池田市シルバー人材センター(☎072・754・1980 *受付/平日午前8時45分～午後5時15分)へ。

スマホやパソコンで『広報いけだ』をご覧ください。便利な機能もいっぱい! 10言語に対応 自動音声読上げ ※ベトナム語は音声読上げ機能には対応していません

