



### おはなしのへや

時 5月13日(土)午前11時～11時30分 **内** パネルシアター  
「ひよこちゃんゝわたしはかわいひよこちゃん」など **対**  
2～6歳の幼児と保護者 **講**  
おはなし飛行船 **定** 6組 **申**  
5月3日(祝)午前10時から電話で同館

### おはなし飛行船

時 5月20日(土)午前11時～11時30分 **内** おはなし「ミアツカどん」など **対** 5歳以上  
**講** おはなし飛行船 **定** 12人  
**申** 5月6日(土)午前10時から電話で同館

### 移動図書館でおはなし会

時 5月20日(土)午後4時～4時15分(雨天中止) **場** くすのき学園(移動図書館ステーション) **内** 大型絵本「どうぶつたいじゅうそくてい」など

### 歯医者さんの子育て応援講座

時 5月23日(火)午前11時～11時30分 **内** テーマ「スポーツドリンクのおはなし」 **対** 3歳以下の幼児と保護者 **講** こいし・こども矯正歯科 **定** 6組

組 **申** 5月9日(火)午前10時から電話で同館

### 幼児向けおはなし会 ぶくたんのおへや

時 5月24日(水)午前10時30分～11時 **内** パネルシアター「ひよこちゃんゝいちごはどこかな」など **対** 幼児と保護者 **講** おはなしボランティアぶく **定** 6組 **申** 5月10日(水)午前10時から電話で同館



### ツナガリエ石橋

石橋1-23-6  
開館時間 午前9時～午後8時、休館日は第1水曜日  
※わたぼうしは2階、石橋図書館は3・4階。

### いしばしおはなし会

時 5月12日(金)午前11時～11時20分 **内** 「おでかけたのしいな」をテーマにした絵本の

読み聞かせ **対** 乳幼児と保護者 **定** 5組 **申** 5月4日(祝)から直接または電話で石橋図書館 ☎760・2383

### フルーツバスケット (外国人親子支援)

時 5月19日(金)午前10時～11時、午後0時30分～1時30分、2時30分～3時30分 **内** 親子の交流など **対** 保護者のどちらかが外国の方と未就学児 **定** 各8組 **申** 月々金曜日午前10時～午後4時に直接または電話でわたぼうし ☎761・6777

### 保健福祉 総合センター

城南3-1-40  
開館時間 午前9時～午後9時、休館日は第2土曜日  
※健康増進課は保健福祉総合センター2階。

### 双子みつごのび

時 5月12日(金)、6月3日(土)午前10時～11時30分 **内** 親子の交流など **対** 双子・みつご(多胎児)の未就学児と保護者 および妊婦 **定** 5組 **申** 月々

金曜日午前10時～午後4時に直接または電話でホップくん ☎753・7999

### 1歳の誕生日 いちごパーティー

時 5月①26日(金)午前10時～11時、午後1時～2時②27日(土)午前11時～正午 **対** 5月に1歳を迎える子どもと保護者 **定** ①各10組②5組 **持** 誕生月に届く「いちご通信」 **申**  
①ホップくん ☎753・7999  
②水月児童文化センター ☎761・9233 ※②は水月児童文化センターで開催。

### 助産師による授乳相談 (電話・来所)

時 月・木曜日(祝・休日は除く)午前9時～正午、午後1時～4時 **内** 授乳に関する不安や悩みなど **問** 健康増進課 ☎754・6039 ※来所相談の場合は要予約。

### 保健師による電話育児相談

時 月々金曜日(祝・休日は除く)午前9時～正午、午後1時～4時 **内** 育児や妊産婦の健康に関する不安や悩みなど **問** 健康増進課 ☎754・6039

### 乳幼児のための 絵本紹介の会ぶっか

時 5月10日(水)午前10時30分～11時 **内** テーマ「ねずみ」  
**対** 乳幼児と保護者 **講** おはなしボランティアぶくぶく **定** 6組

### 図書館

呉服町1-1サンシティ  
池田3階 ☎751・2508  
開館時間 月～土曜 午前10時～午後8時、日曜日、祝・休日：午前10時～午後6時、休館日は第3水曜日

募集

催し

税金・保険年金

環境・安全

相談・その他

福祉

高齢者

健康

スポーツ

子育て

# 「ふくまる子ども券」のご案内



池田市出産・子育て応援交付金給付事業の創設に伴い、ふくまる子ども券の給付事業は、4年度末で終了しました。

ただし、経過措置として池田市出産・子育て応援交付金の支給対象外となる、5年度に満2歳、満3歳を迎える子どもがいる世帯については、ご利用いただけます(要申請)。

**対** 本市在住で、保育所・認定こども園・幼稚園などに通っていない満2歳(3年4月2日～4年4月1日生まれ)、満3歳(2年4月2日～3年4月1日生まれ)の子どもがいる世帯

**申** 直接子育て支援課 **問** 同課 ☎754・6252 ※4月1日生まれの場合は、3月に受け取り可。利用対象施設は市ホームページをご覧ください。



Hello!

## 親子の絆づくりプログラム「赤ちゃんがきた!」

**時** 6月8日～29日の木曜日午前10時～正午、午後1時30分～3時30分(全4回) **場** 市役所4階 **内** 育児の喜びや困りごと、親としての迷いなどを話し合い、子育てに必要な知識を学ぶ **対** 4年12月9日～5年4月8日生まれの第1子と母親 **定** 各7組 **¥**1,100円 **申** 直接または電話で子育て支援課 ☎754・6401



### 母子保健

**場** 保健福祉総合センター **申** 午前9時～午後5時15分 **問** 健康増進課 ☎754・6034

項目	内容	
母子健康手帳の交付	妊娠の届け出をしてください。母子健康手帳と妊婦健康診査受診票などを渡します。交付時、保健師による面談あり(30分程度)。 <b>対</b> 妊娠した方 <b>持</b> マイナンバーの分かるもの(個人番号カードや通知カードなど)と本人確認のできるもの(運転免許証やパスポートなどの顔写真入りのものは1点、健康保険証や年金手帳などの顔写真のないものは2点)、出産応援ギフト振込を希望する口座の通帳またはキャッシュカード。通知カードは記載事項に変更がない場合、または正しく変更手続きが取られている場合に限り申す。 <b>申</b> 直接、健康増進課 ※妊娠届出書は市ホームページからダウンロード可。妊娠の届け出は早めにご確認ください。	
ウェルカムベビークラス(予約制)	こころと栄養コース	<b>時</b> 7月4日(火)午後1時30分～3時30分 <b>内</b> 歯科医師・歯科衛生士による歯の健康の話と希望者はお口のチェック、栄養士による妊娠中の食事の話 <b>対</b> 妊娠初期～中期ごろの妊婦とその夫など <b>定</b> 36人 <b>申</b> 6月27日(火)までに電話で同課
	子育て準備コース	<b>時</b> 5月30日(火)午後1時30分～3時30分 <b>内</b> 保健師による赤ちゃんの保育と沐浴実習 <b>対</b> 妊娠中期～後期ごろの妊婦とその夫など <b>定</b> 36人 <b>申</b> 5月23日(火)までに電話で同課 <b>時</b> 6月11日(日)午前10時～正午 <b>内</b> 保健師による赤ちゃんの保育と沐浴実習 <b>対</b> 妊娠中期～後期ごろの妊婦とその夫など <b>定</b> 36人 <b>申</b> 5月23日(火)～30日(火)に電話で同課
あなたの疑問に答えます! 楽しく解決☆プレママminiスクール(予約制)	<b>時</b> 7月13日(木)午後1時30分～3時 <b>内</b> 助産師や保健師などへの質問、ミニ講座(育児体験・交流など) <b>対</b> 妊婦とその夫など <b>定</b> 20人 <b>申</b> 7月6日(木)までに電話で同課	
ひよこ育児相談会(予約制)	<b>時</b> 5月18日(木)午後1時15分～2時50分 <b>内</b> 助産師によるミニ講話や体重測定、交流会など <b>対</b> 5年2月～4月に生まれた乳児と保護者 <b>定</b> 10組 <b>持</b> 母子健康手帳、バスタオル <b>申</b> 5月8日(月)～11日(木)に電話で同課	
離乳食講習会(予約制)	ごっくん期	<b>時</b> 6月5日(月)午後1時～2時 <b>内</b> 生後5～8カ月ごろの離乳食の進め方 <b>定</b> 20人 <b>持</b> 母子健康手帳、筆記用具 <b>申</b> 5月9日(火)から電話で同課
予防歯科	幼児のフッ素塗布(登録制)	<b>時</b> 5月10・17日(水)午後1時45分から15分間隔で受付 <b>内</b> 歯の検診、歯磨きの話、フッ素塗布 <b>対</b> 1～7歳の誕生日までの登録した幼児 <b>¥</b> 500円 ※登録にはよい歯の教室の受講が必要。登録者に個人通知あり。当日は歯磨きを済ませておいてください。
	よい歯の教室(予約制)	<b>時</b> 5月10・17日(水)午後0時45分～1時15分 <b>対</b> 7歳未満の子をもつ保護者 <b>定</b> 各15人 <b>持</b> 筆記用具 <b>申</b> 電話で同課 ※検温実施のため早めにお越しください。
4カ月児健診	<b>時</b> 5月22日(月)・31日(水) <b>対</b> 5年1月生まれの乳児	
1歳6カ月児健診	<b>時</b> 5月15・29日(月) <b>対</b> 3年10月生まれの幼児	
2歳6カ月児歯科健診	<b>時</b> 5月24日(水) <b>対</b> 2年10月生まれの幼児	
3歳6カ月児健診	<b>時</b> 5月12・19日(金) <b>対</b> 元年10月生まれの幼児	
B・C・G予防接種	<b>時</b> 5月25日(木)、6月8日(水) <b>対</b> 4年12月生まれの乳児	

※健診・BCG予防接種は個人通知あり。



## わたぼうし

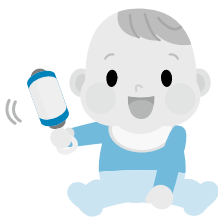
☎ 761-6777 FAX 76  
8-8026  
開館時間 11月～金曜日午前10時  
～午後4時(祝・休日は除く)

## 土曜日ふれあいDay

時 5月①6日(土)午前10時～正午  
②13日(土)午前10時30分～11時30分 場 ②市立石橋会館  
内 ①ふれあい遊びなど②マジックパパの親子ふれあい遊び  
講 ②和田憲明

## 赤ちゃんのびのび

時 5月10日(水)午前10時30分～11時30分、午後1時～2時  
内 ふれあい遊びなど 対 4年4月以降に生まれた第1子と保護者



## 誕生会と身体計測

時 5月16日(火)午前11時～11時30分 内 ひつじ文庫によるお楽しみ

## ホップくん

☎ FAX 753-7999  
開館時間 11月～金曜日午前9時30分～午後4時(祝・休日は除く、木曜日は午後3時まで)

## おたのしみ♪ホップ

時 5月11日(水)午前10時30分～11時30分 場 細河コミュニティセンター 内 いろいろな運動遊具で遊ぼう 定 8組

## お片づけ講座

時 5月15日(月)午前10時～11時30分 場 細河コミュニティセンター 講 藤井文字 定 8組

## 身体計測

時 5月25日(木)午前11時、午後2時 定 各4組



## 土曜あそぼうDAY

時 5月27日(土)午前10時～11時30分 場 細河コミュニティセンター 内 親子でできる運動あそび 講 中尾純哉 定 8組

※対象は全て未就学児と保護者です。細河コミュニティセンターは駐車場があります。

## もりもりKIDS

☎ FAX 752-2211  
開館時間 11月～土曜日午前10時～午後4時(祝・休日は除く、木曜日は午後3時まで)

## リトミック

時 5月8日(月)午前①10時10分～10時30分②10時40分～11時 対 ①1歳6カ月～2歳②2歳以上の子どもと保護者 定 各10組

## 赤ちゃんタイム

時 5月①10日(水)②16日(火)午前10時10分 対 ①6カ月までの乳児と保護者②7カ月以上の0歳児と保護者 定 各10組 申 ②5月2日(火)から

## もりもりママパパ

時 5月①13日②27日(土)午前10時 内 ①絵本と歌のひろば 対 0～3歳の親子 定 各7組 申 ②5月13日(土)から

## 5月生まれの誕生会

時 5月22日(月)午前10時15分 対 5月に1～3歳になる子どもと保護者 定 10組 申 5月8日(月)から

## くるぼん

☎ FAX 754-6006  
開館時間 11日～木曜日午前10時～午後4時(祝・休日は除く)

## パパと遊ぼう

時 5月14日(日)午前10時30分 内 運動遊びなど 対 1歳6カ月以上の子どもと保護者 講 横田里佳 定 10組



## 教えて！ファミサポート制度

時 5月16日(火)午前10時30分 内 子育て支援ファミリースポーツの仕組みや活用方法など 定 10組 申 5月2日(火)から

## お片づけで育つ子どもの心

時 5月25日(木)午前10時30分 講 藤井文字 定 10組 申 5月2日(火)～18日(木)

## 歯医者さんからのアドバイス

時 6月14日(水)午前10時30分 講 小石剛 定 10組 申 5月28日(日)～6月8日(木)

※対象は未就学児と保護者。

## てしまの森

☎ 743-9014  
開館時間 11月～土曜日午前10時～午後4時(第1・3水曜日、第2・4・5土曜日、祝・休日は除く。木曜日は午後3時まで)

## ふれあいヨガ

時 5月9日(火)午前10時30分～11時20分 定 4組

## 言葉のはじまりについて

時 5月15日(月)午前10時30分～11時20分 内 言語聴覚士と話す 講 岸野吉晃 定 6組

## 土曜ハッピーDAY

時 ①5月20日(土)午前10時30分～11時20分②6月3日(土)午前10時～11時10分 内 ①お散歩バッグを作ります②オリオンさんの音楽タイム!!テラスでダンシング 定 各6組

## ミクロコスモス～小さな宇宙

時 5月25日(木)午前10時～10時50分 場 てんじんこども園 内 赤ちゃんとお母さん、子どもたちのためのコンサート 講 乾美紀 定 5組

※対象は全て0～3歳の子どもと保護者。

募集 催し 税金・保険年金

環境・安全 相談・その他

福祉 高齢者 健康

スポーツ 子育て

## 水月児童文化センター

場 鉢塚3-6-1 ☎761・9233

開館時間=午前9時～午後7時(午後5時以降は13歳以上)、  
休館日は月・火曜日、祝日 ※催しの申込開始日は5月6日(土)から。  
※未就学児は全て保護者同伴。月初の一部イベントは前月より受付開始をしています。

一覧はこちら→



項目	内容
おもちゃ病院	時 5月7日(日)、6月4日(日)午前9時30分、10時、10時30分、11時、11時30分 内 先生とおもちゃ修理 定 各1組
遊び場サポーター養成講座	時 5月7日(日)午前10時～午後4時 内 子どものための遊び場づくりに必要な知識とスキルを、座学と実学を通して学ぶ 対 社会貢献や子どもの育ちを支えるボランティアに関心がある人(シニア世代・若者世代・独身者大歓迎) 定10人 ¥500円(学生無料) 持 筆記用具、昼食、飲み物、タオル
子育て応援 リフレッシュヨガ	時 5月10日(水)午前10時30分 内 「リラックスしたココロ」を取り戻す 対 生後4カ月～未就学児の親(子ども同伴可) 定 8組 ¥300円 持 ヨガマットか大判のバスタオル、飲み物、汗拭きタオル
リトミック キャンディメロディ	時 5月11日(木)午前①10時30分②11時15分 内 ピアノの音に合わせて親子でリズム遊び 対 ①1歳6カ月～未就学児②首すわり時期～1歳5カ月の親子 定 ①4組②8組 ¥400円
将棋教室	時 5月13日(土)、6月3日(土)午後1時30分～3時30分 内 先生と対局をして将棋の技を学ぶ 対 小学生以上 定 8人
おもしろ科学実験教室	時 5月14日(日)午後1時30分 内 《浮き沈みの科学》ものの浮き沈みは何によって決まるのかな? 電気回路と友達になろう 対 小学3年生以上 定 8人 ¥300円
折り紙工房～鈴風～	時 5月17日(水)午前10時 内 梅雨の花・晴天の鶴 対 20歳以上 定 5人 ¥800円
子育て交流会 つながROOM!	時 5月18日(木)午前10時30分 内 くるぱんの栄養士によるお話し会 対 子育て中のパパやママ 定 4組
フードパントリー	時 5月20日(土)午前10時～午後7時 内 ひとり親世帯や一人暮らしの学生など、食品支援が必要な家庭へレトルト食品などのセットを配布 定20人(先着順) 持 エコバッグなどの持ち帰り用袋
そとあそびしよう!	時 5月20日(土)午後2時 内 のびのびあそぼう 対 小学生 持 汚れてもいい服、着替え、タオル
みーちゃん先生のつくりば!	時 5月21日(日)午前10時 内 大切な人に絵を描こう 対 小学1～3年生 定10人 ¥500円 持 絵の具セット、雑巾
スタッフと遊ぼう	時 5月21日(日)午後3時 内 カードやボードゲーム 対 小学生 定 8人
ボランティア説明会	時 5月24日(水)午前10時30分 内 子どもの育ちを支えるボランティアの予備知識と活動例を紹介 対 18歳以上でボランティアに関心がある人 定 5人 持 筆記用具
みずたまひろば	時 5月25日(木)午後1時30分 内 しゃぼん玉 対 未就学児の親子 定 6組
フラワーアレンジメント	時 5月27日(土)午後2時 対 3歳～小学生 定 8人 ¥500円

## 五月山児童文化センター

場 綾羽2-5-9 ☎752・6301

開館時間=午前9時～午後5時、休館日は月・火曜日、祝日  
※催しの申込開始日は5月6日(土)から。大人向けの行事はセンターだよりに掲載。  
※未就学児は全て保護者同伴。申込日当日は、1回の電話につき2講座までの申込。

一覧はこちら→



項目	内容
プラネタリウム 一般番組	時 土・日曜日午後①1時30分②3時30分 内 ①「クイズ!!日本の星」②「くじ引き星座トーク」 定 各35人 申 放映日の午前9時から電話で同センター ※水曜日午後4時から小学生向け「放課後プラネ」、日曜日午前11時から幼児向け「おとめ座のおはなし」、第3木曜日午後4時から「大人向け放映」。
プラネタリウム よちよちプラネタリウム ～おほしさまのじかん～	時 5月12・26日(金)午前11時 内 星空案内とピアノの生演奏と共に絵本の読み聞かせ 対 乳幼児と保護者 定 10組
プラネタリウム ☆開館50周年記念企画☆ プラネタリウム番組を作ろう!	時 10月28日(土)の完成試写会までの計5回、午後1時～4時(1回目5月20日(土)) 内 シナリオ、登場人物原案、声優、テーマ曲録音にチャレンジしてオリジナル番組を制作 対 小学4年生以上 定 5人
自然と科学 五月山#木もく探偵団	時 5月13日(土)午前10時 内 植物医師・笹部雄作さんと五月山の樹木と自然を観察 対 小学生以上の親子 定 10組 ¥50円
自然と科学 猪名川の岩石観察会	時 5月14日(日)午前10時 内 砂岩、チャート、石英など岩石を見つけて観察 対 小学生以上の親子 定 10組 ¥50円 ※集合場所は猪名川運動公園事務所前。
自然と科学 ガリレオ実験講座 「酸性とアルカリ性」	時 5月21日(日)午前10時 内 身の周りの液体の性質を調べてみよう 対 小学3年生以上 定 10人 ¥300円
自然と科学 五月山の蜘蛛!観察会	時 5月27日(土)午前10時 内 元追手門学院大学教授・加村隆英さんと五月山の蜘蛛を観察 対 小学生以上の親子 定 10組 ¥50円
作る 五月山!かんたんテラリウム	時 5月14日(日)午後1時30分 内 五月山の素材を集めてテラリウム作り 対 小学生以上の親子 定 8組 ¥1人100円
作る たのしい消しゴムはんこ作り	時 5月28日(日)午後1時 内 昆虫と草花をテーマに消しゴムを削ってはんこ作り 対 小学3年生以上 定 8人 ¥100円
見る 親子で楽しむコンサート 「チェロの音ってどんな音?」	時 5月21日(日)午後2時30分 内 伊藤岳雄さんのチェロによる「白鳥」「無伴奏チェロソナタ」ほかと楽器体験 定 30人
遊ぶ こどもの日☆スペシャル! (申込不要)	時 内 5月5日(祝)。広場で午前10時「よく飛ぶ!紙飛行機」、午後1時「ジャグリングステージ①」、午後2時「南京玉すだれ体験」、午後3時「ジャグリングステージ②」屋内で午後1時30分「こいのぼり工作」、午後3時30分「星のおっちゃんのプラネタリウム」
遊ぶ 子育て応援講座① ～くまさん人形を作って あそぼう!～	時 5月18日(木)午前10時 内 子どもと遊べる指人形作りと遊び方を教わる 対 子育て中の親 定 8人 ¥300円 ※預かり保育あり。
遊ぶ 親子山歩き～さつきっこ～	時 ①5月19日(金)②6月2日(金)午前10時30分 内 ①お弁当遠足②鳥の鳴き声を聞いてみよう 対 2・3歳児の親子 定 5組
遊ぶ ☆開館50周年記念企画☆ 謎解き!五月山クエスト	時 6月3日(土)午前10時 内 センター周辺五月山を舞台に謎を解きながら大宝探しゲーム 対 小学1～3年生の親子 定 10組 ¥1人50円
遊ぶ 五児文の幼児教室 「ゴジキッズ!」	時 木曜日午後3時30分 内 第1木曜日「ことば」、第2木曜日「すうじ」、第3木曜日「描く」、第4木曜日「作る」をテーマに子どもの興味を遊んで伸ばす 対 4歳以上の親子 定 6組 ※5月26日(金)は「サイエンス」あり。