

# 市からの お知らせ

## 募集

### 保育士(会計年度任用職員)等の登録

**場**市立保育所・市立幼保連携型認定こども園・やまぼと学園 **対**保育士の有資格者(府実施の地域限定保育士試験資格取得者を含む) **申**履歴書と保育士証のコピーを持って幼児保育課 ☎754・6208 ※勤務時間・日数は応相談。

### 市立幼稚園型認定こども園講師(会計年度任用職員)

**勤**月々金曜日午前8時30分～午後5時 **内**幼稚園児の保育

- 申し込み日の表記のないものは、7月3日(月)から受け付け。受付時間の表記がない場合は執務時間中に限ります。休館・休業日にご注意ください。
- 講師などの敬称は省略しています。
- 定員は表記がない場合は先着順です。
- 費用など明記されていないものは無料です。  
※電話の際は、市外局番・電話番号などよくお確かめの上、ダイヤルしてください。

**対**幼稚園教諭免許および保育士資格を持つ方 **定**若干名(書類審査・面接あり) **申**履歴書を持って教職員課 ☎754・6292 ※事前に電話で履歴書の持参日をご連絡ください。



### 市立小・中・義務教育学校講師(会計年度任用職員)

**勤**月々金曜日午前8時30分～午後5時 **対**教員免許を持つ方 **定**若干名(書類審査・面接あり) **申**履歴書を持って教職員課 ☎754・6292 ※事前に電話で持参日をご連絡ください。

### 留守家庭児童会(なかよし会)支援員・補助員(会計年度任用職員)

**勤**次の時間帯のうち、1日4時間以上のシフト制(週3、5日)(月々金曜日)午後1時30分～7時(学校休業日)午前7時45分～午後7時 **内**小学校の児童の育成支援 **申**指定の履歴書に記入し、直接または郵送で地域教育課(〒563・8666、住所不要) ☎754・6610 ※詳細と履歴書のダウンロードはホームページをご覧ください。



### 自衛官

**内**(募集種目)①航空学生②一般曹候補生③自衛官候補生 **対**18～32歳(①のみ23歳未満) **申**9月①7日(木)②5日(火)までに自衛隊豊中募集案内所 ☎06・6843・8400 ※③は年間を通じて受付。その他の募集種目については、お問い合わせください。

### 「市長と若者の対談」参加者

**時**10月5日(木)午後7時 **場**

池田駅前南会館 **内**二十歳の若者と市長が本市について対談 **対**平成15年4月2日～16年4月1日生まれの市民 **定**10人程度 **申**9月1日(金)までに地域教育課 ☎754・6612

### 明るい選挙啓発ポスター

**内**四つ切りまたは八つ切り画用紙に描いた明るい選挙を呼びかけるポスター作品 **対**市内在住・在学の小学生～高校生 **申**8月31日(木)までに作品の裏面右下に氏名・ふりがな・性別・学校名・学年を書いて、直接各学校か市選挙管理委員会事務局 ☎754・6150 ※9月中旬に市役所1階ロビーで展示予定。また、優秀作品は府の審査などに提出することがあります。

### 心の輪を広げる体験作文・障がい者週間ポスター

障がいのある人となない人との心のふれあいの体験をつづった作文や、障がい者への理解を促進するポスターを募集します。

**内**①ポスター(縦向きのB3か四つ切りサイズの画用紙)②作文(縦書きの400字詰)

め原稿用紙に小・中学生は2～4枚、高校生・一般は4～6枚) **対**①小・中学生②小学生以上 **申**9月4日(月)(必着)までに直接または郵送で府福祉部障がい福祉室障がい福祉企画課企画調整グループ(〒540・8570、大阪市中央区大手前2丁目) ☎06・6941・0351 ※②は点字や電子メールでの応募も可。

### 「少年の主張」作文

**内**学校・家庭・社会・将来・身の回りや友達のことなど、日頃考えていること(400字詰め原稿用紙3枚程度) **対**市内の小学5年生～中学生 **申**9月1日(金)(消印有効)までに作文に住所・氏名・学年・性別・電話番号を書いて地域教育課 ☎754・6612 ※発表会は11月5日(日)午後1時からカルチャープラザで実施。作品は返却不可。

### おさんぽマルシェ出店者&イベントサポーター

池田駅前空間のあり方と持続可能な管理運営について社会実験イベントを開催。  
**時**11月5日(日) **場**都市政策

課 ☎ 754・6262 ※詳  
細はおさんぽマ  
ルシェホームペ  
ージをご覧ください。



## 催し

### 池田駅前てるてるキッチンカー広場

時 7月2日(日)(雨天中止)午  
前10時〜午後5時 場 池田駅  
前てるてる広場 内 かき氷ま  
つりや子ども向けミニ縁日  
問 都市公園管理センター ☎ 7  
51・3070

### 6年度の教科書展示

時 7月10日(月)午後5時15分ま  
で 場 教科書センター(教育  
センター内) 内 6年度の  
小・中・義務教育学校用教科  
書の見本展示 問 教育センタ  
ー ☎ 751・4971

### 社会を明るくする運動

#### ◎市民のつどい

時 7月20日(木)午後2時 場  
市民文化会館 内 市内の小・  
中学生による、犯罪や非行防  
止、更生についてのポスタ  
ー・標語の優良作品表彰など  
◎ポスター・標語作品展  
時 7月21日(金)〜27日(木) 場  
市役所1階ロビー 内 表彰作  
品の展示 問 高齢・福祉総務  
課 ☎ 754・6123

### 下水処理場体験見学会

時 7月25日(火)・31日(月)午後1  
時〜4時 場 下水処理場 内  
微生物の観察や場内の施設見  
学など 対 市内の小学4〜6  
年生 定 各25人(保護者同伴  
可) 申 各開催日の5日前ま  
でに電話または二次元コード  
から経営企画課  
☎ 754・6069

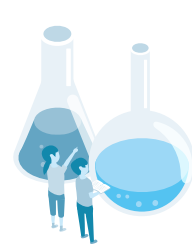


### 赤十字水上安全法講習 「水の事故防止コース」

時 7月26日(水)午後1時30分  
〜4時 場 保健福祉総合センタ  
ー 内 水の事故防止・監視・  
泳がないで救助する方法の講  
義、心肺蘇生とAEDの実技  
対 市内在住・在勤・在学の方  
定 24人 申 氏名・住所・電話  
番号を記入しメールで日本赤  
十字社池田市地区事務局(社  
会福祉協議会内) ☎ soumu  
@i-shakyoo.or.jp 問 同事務  
局 ☎ 751・0421

### 科学技術を体験しよう 産総研一般公開

時 8月5日(土)午前10時〜午後  
4時 場 産総研関西センター  
内 実験教室、ミニ講演、謎解  
きなど 対 小学5年生〜大人  
問 同センター ☎ 751・96  
06 ※事前予約制(申し込  
み多数の場合は抽選)。詳細  
は同センターホームページ  
HP [https://www.aist.go.jp/  
kansai/](https://www.aist.go.jp/kansai/)をご覧ください。



募集 催し

税金・保険年金 環境安全 相談・その他

福祉 高齢者 健康 スポーツ 子育て

### 移動図書館「さつき号」巡回日程

ステーション	巡回日	時間
敬老会館	7月7日・21日 の金曜日	午後1時20分〜1時50分
東畑公園		午後2時10分〜2時40分
アルビス五月ヶ丘		午後3時〜3時50分
伏尾台北公園	7月8日・22日 の土曜日	午後1時20分〜1時50分
ほそごう学園		午後2時〜2時40分
セラージュ玄関前		午後2時50分〜3時20分
伏尾町バードヒルズ	7月14日・28日 の金曜日	午後1時20分〜2時
ポプラ東山		午後2時10分〜2時50分
ふらっとイケダ		午後3時〜3時30分
紀部神宮		午後3時40分〜4時10分
神田小学校	7月1日・15日 29日 の土曜日	午後1時20分〜1時50分
消防署玄関前		午後2時〜2時40分
十二神社		午後3時〜3時30分
くすのき学園		午後3時50分〜4時20分

## ご参加ください がんがら火祭り

時 8月24日(木) 内 たいまつ製作スタッフ  
定 若干名 申 7月15日(土)(必着)までに往復  
はがきに区分・住所・氏名(ふりがな)・電話  
番号・性別を書いて郵送でがんがら火保存  
会・谷澤宛て(〒  
563-0052、城山町  
1-16) ☎ 753・113  
2(事前説明会あり)  
問 シティプロモーシ  
ョン課 ☎ 754・6244



### 親子で楽しく学ぶ おこづかい講座

**時** 8月9日(水)午前11時～午後0時30分 **場** 保健福祉総合センター **内** 楽しみながらおこづかいの使い方を学ぶ **対** 小学1～4年生と保護者 **定** 12組 **申** 同センター ☎754・6010

### 幼児の知力・体力向上事業 どこでもプレイパーク 水遊びしよう

**時** 8月10日(木)午前10時～正午、午後1時～3時(雨天中止) **場** 石橋玉坂公園 **内** 用意した遊び道具を使って、発想豊かに自由に遊ぶ **対** 未就学児の親子 **定** 各50組 **持** 着替え、タオル、飲み物 **申** 直接または電話で水月児童文化センター ☎761・9233 **3** **問** 地域教育課 ☎754・6612

### 「大阪・お城フェス2022」に出展

**時** 8月11日(祝)～13日(日)午前10時～午後5時 **場** グランフロント大阪北館(大阪市北区大深田町3・1) **内** 全国各地から歴史的に重要な舞台と

## さくらまつり俳句大会

第69回池田五月山さくらまつり「第41回俳句大会」の入賞者が決まりました。167人(167句)の中から選ばれたのは次の方々です。(敬称略)

【池田市長賞】 中井明日美(猪名川町)

### 桜見にゆく大胆な握り飯

【池田商工会議所会頭賞】

野口郁子(神戸市)

ネクタイを少し緩めて花の昼



【いけだ・いらっしやい祭振興会特別賞】

立入宮子(柏原市)

満開の桜は街を輝かす

【(一財)いけだ市民文化振興財団会長賞】

石井のぼる(島本町)

池田には呉春てふ酒さくら咲く

【池田市観光協会会長賞】

古川龍子(池田市)

三味の音をここぞと競ふ花の宴

**問** シティプロモーション課 ☎754・6244

## 図書館

呉服町1・1サンシティ池田3階 ☎751・2508  
開館時間 午前10時～午後8時(日曜日、祝・休日は午後6時まで)、休館日は毎月第3水曜日

## まち角の図書館です

図書を受け取りは前日までにお知らせください。本は必

なつた城郭が出現する同イベントに池田城ブースを出展 **問** シティプロモーション課 ☎754・6244

## 市民カーニバル いけだ・いらっしやい祭り

**時** 8月26日(土) **場** 池田小学校 **問** シティプロモーション課 ☎754・6244

### ●夜店の出店者募集●

**対** 食品営業(露天営業)許可を所有する20歳以上の市民または市内各種団体に所属する方 **定** 25店舗 **料** 1万5,000円 **申** 池田商工会議所、石橋図書館、同課にある申込用紙(市ホームページからダウンロード可)に必要な事項を記入して、池田駅前北会館で行う選考会(7月14日(金)午後7時)に持参。 ※詳細は後日市ホームページでお知らせします。

**時** 8月1日(火)午後3時30分～4時15分 **内** おはなし「おおかみと七ひきのこやぎ」、工作「絵変わりカード」など **対** 小学生以上 **講** おはなしボランティアぶくぶく **定** 20人 **申** 7月18日(火)午前10時から電

### 小学生のおはなし アラカルト

**時** 7月9日(日)午後2時～4時 **内** 指文字、自己紹介、あいさつなど **講** ボランティアサークル「フレンド」

### 楽しい手話



ず箱や袋に入れるか、ひもで縛るなどのご協力をお願いします。なお、受け取り図書は文庫本、単行本、児童書(マンガ可)で、雑誌、専門書、百科事典、全集、宗教书などはお断りしています。数冊程度の寄贈本は直接お近くのまち角図書館へ入れることも可能です。  
**時** 7月6・20日(木) **問** 池田のまち角に図書館をつくる運動実行委員会(同館内) 751・2508

募集

催し

税金・保険年金

環境安全

相談その他

福祉

高齢者

健康

スポーツ

子育て

話で同館

### 夏のおはなし会

**時** 7月28日(金)午後2時30分～3時 **内** 「なつのこわいおはなし会」 **対** 幼児から小学生 **定** 12人 **申** 7月14日(金)から直接または電話で同館

### 石橋図書館

石橋1・23・6(ツナガリエ石橋内) ☎760・2383  
開館時間 11月～土曜日午前10時～午後8時(日曜日、祝・休日は午後6時まで)、休館日は第1水曜日

### ミュージアムガイド 7月

#### 歴史民俗資料館

【住所】五月丘1-10-12 ☎751・3019 【開館時間】午前9時～午後5時 【休館日】月・火曜日(祝・休日は開館)

#### 企画展「新収資料展」

当館が近年収蔵した資料の一部を紹介します。

**時**【前期】7月30日(日)まで【後期】8月5日(土)～10月1日(日)

#### ミュージアム・トーク

**時**7月2日(日)、8月20日(日)午後2時(30分程度) **内** 学芸員による展示解説 **定**15人

#### 常設展「目で見る池田の歴史」

旧石器時代から現代に至る池田の歴史を展示。

**時** 7月30日(日)まで、8月5日(土)～10月1日(日)

#### 市立上方落語資料展示館

#### 「落語みゅーじあむ」

【住所】栄本町7-3 ☎753・4440 【開館時間】午前11時～午後7時 【休館日】火曜日(火曜日が祝日の場合は翌日) 【料金】無料(落語会などは木戸銭あり) ※落語会など開催の場合は、入場を制限する場合があります。

#### 落語みゅーじあむ寄席

**時** 7月8日(土)午後2時～3時30分 **内** 桂笑金、桂佐ん吉、月亭文都 ¥1,500円(前売り1,000円) ※チケットは同館で販売(前売り券は前日までに電話予約可)。

## 第75回 猪名川花火大会

**時** 8月19日(土)午後7時20分～8時20分 **場** 猪名川河川敷 **内** 打ち上げ花火、スターマインなど4,000発

**問** シティプロモーション課 ☎754・6244

※荒天中止(順延なし)。会場付近に駐車場はありませんので、車での来場はご遠慮ください。

### ●猪名川花火大会協賛金を募集します

7月3日(月)～8月31日(木)に指定の口座(池田泉州銀行池田営業部、普通117013、猪名川花火大会開催委員会代表会長池田市長瀧澤智子)にお振り込みください。

※7月14日(金)までに1万円以上の協賛をされた方(希望者)は、氏名を同大会のパンフレットや本市・川西市のホームページに協賛社(者)として掲載します。匿名での協賛も可能です。掲載希望者は協賛金提供後に同課に連絡してください。なお、花火大会が中止の場合でも協賛金の返金はありません。



### 中央公民館

菅原町1-1 ☎754・6299  
開館時間 午前9時～午後9時(日曜日・祝・休日は午後5時まで。ただし、受付時間は午後5時まで)、休館日は第1火曜日

### 池ヤン会写真展

時 7月12日(水)～17日(祝)午前10時～午後7時(12日は午後1時から、16日(日)は午後5時まで。最終日は午後3時まで)  
おもてなし英会話&インバウンド対応

### おもてなし英会話&インバウンド対応

時 7月14日～8月4日の金曜日(全4回)午前10時～11時30分 内 日本を訪れる外国人に「おもてなし」の心を伝えるための初心者レベル講座  
対 市内在住・在勤の方 講元 フライトアテンダント・福村美智子 定 20人 申 7月3日(月)午前10時から電話で同館

### 広島の高校生が描いた原爆の絵展

時 7月16日(日)～18日(火)午前9時～午後5時(16日は午前10時から、18日は午後4時30分まで)

### 親子でクッキング

時 7月22日(土)午前10時～午後1時 内 倉田京さんとレアチーズケーキ、ジャージャーうどん、冷たいスープなどを作る 対 市内在住・在学の小学生と保護者 定 親子8組 ¥1組3000円。子ども1人追加は1000円 申 7月5日(水)午前10時から費用持参で直接同館

### 俳句で遊ぼう!!

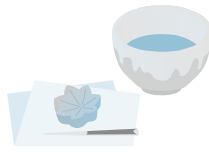
時 7月23日(日)午前10時～11時30分 内 池田琴線女による俳句講座 対 市内在住・在学の小・中学生(家族同伴可) 定 15人 申 7月3日(月)午前9時30分から電話で同館

### 生け花を楽しもう!!

時 7月29日(土)午前9時30分～11時30分 内 華道東雲流・浅田草園による生け花講座 対 市内在住・在学の小学生～高校生(親子で参加可。小学1～3年生は要保護者送迎) 定 20人 ¥1000円(親子は2000円) 申 7月6日(木)午前9時30分～22日(土)午後5時までに費用持参で直接同館

### 夏休みお茶会

時 8月6日(日)午前10時～11時30分 内 裏千家・酒匂宗幸による茶道講座 対 市内在住・在学の小学生～高校生(親子での参加可。小学1～3年生は要保護者送迎) 定 20人 ¥400円(親子は800円) 申 7月6日(木)午前10時～31日(月)午後5時に費用持参で直接同館



### 夏休み 親子で楽しく学ぼうこづかい講座

時 8月14日(月)午後2時～3時30分 内 おこづかいすごろくゲーム、DVD鑑賞 対 市内在住・在学の小学1～4年生と保護者 講 財務省近畿財務局職員 定 子ども15人(子どものみ参加不可) 申 7月21日(金)午前9時30分から電話で同館 ※子どもが8人に満たない場合は中止。

### 池田市美術展作品募集

9月10日(日)～16日(土)に開催

する美術展の作品を募集します。  
時(受け付け・搬入) 8月19日(土)・20日(日)午前10時～午後5時 ※詳細は広報いけだ6月号13ページをご覧ください。

### ふらっとイケダ

古江町523-1 ☎752・6395  
開館時間 午前9時～午後5時、休館日は土・日曜日、祝・休日 ※会議室や図書資料室は「学習室」として開放。上靴、飲み物、タオル、マスクは持参してください。Wi-Fi利用可。

### リラックスヨガと瞑想

時 7月4・11・18日(火)午前10時～11時 持 ヨガマットかバスタオルとスポーツタオル

### 「ふらっとイケダ」健康相談

時 7月12日(水)午後2時～3時 内 医師による健康相談

### クチトレ講座

時 7月14・28日(金)午前10時～11時 内 呼吸法や言葉遊びで誤えん防止や脳の活性化を図る

### 「ご近所お誘い講座

時 7月21日(金)午後1時～3時

内 早わかり卓球のルール講習会 講 日本卓球協会名誉レフリー・大野寿一

### 脳トレ体操

時 7月26日(水)午後1時30分～2時30分

### 健康太極拳教室・前期

時 月曜日午前10時～11時30分

### リズム&ストレッチ体操

時 木曜日午前10時～11時

### ダイバーシティセンター

石橋1-23・6ツナガリエ石橋5階 ☎735・7588  
☎dccc@city.ikeda.osaka.jp  
開館時間 午前9時～午後8時(窓口受付は午後5時まで)、休館日は第1水曜日

### にほんごカフェ

時 火・水・木曜日(休日は除く)午前10時～11時30分 内 ボランティアとの日本語交流 対 外国人市民

### TBY(To Be Yourself)

外国にルーツを持つこどもの居場所事業

時 土曜日午前10時～11時30分 内 日本語の勉強や宿題を

サポーターなど **対**外国にルーツを持つ小・中学生 **定**5人

### ベトナム語ができる方を募集

ベトナム語で学校園での通訳や行政文書の翻訳ができる方を募集しています。詳細はお問い合わせください。

### 緑のセンター

五月丘5・2・5 ☎752・7082  
開館時間 午前9時～午後5時、休館日は火曜日  
※各教室は事前申し込みが必要。同センターの展示室は緑に関する展示に利用できます。緑の園芸相談は第1・3金曜日、第2・4土曜日午後1～4時。

### 展示

#### ●花の絵画展

時 7月6日(木)～17日(祝)

### 池田自然観察会

時 7月16日(日)午後6時30分～9時、水月児童文化センター前集合(雨天中止) **内**五月山自然観察インストラクターと水月公園のセミの羽化を観察 **料** 300円 **持** 水筒、帽子、タオル、懐中電灯、虫よけスプレー ※小学生以下は保護者同伴。

### カルチャープラザ

天神1・9・3 ☎762・7777  
開館時間 午前9時～午後9時 ※アゼリアカルチャーカレッジ(要予約) ☎761・0660。

### アゼリアカルチャーカレッジ(二日体験講座)

●開運メイク  
時 7月6日(木)午後3時～6時20分(1回60分) **料** 3850円

### ●東洋薬膳茶アドバイザー認定講座

時 7月18日(火)午前10時～午後4時 **料** 34700円



### ●はじめてのハンド&フット

アロマトリートメント  
時 7月27日(木)午後1時～2時30分 **料** 4400円

### ●体喜ぶ調味料の選び方講座～実習付～

時 8月3日(木)午後1時～2時30分 **料** 8250円から

### エコミュージアム

菅原町1・1 ☎752・7711 **E** info@kedaeomuseum.org  
開館時間 午前10時～午後6時(日曜日・祝日は午前10時～午後5時)、休館日は第1・3火曜日、年末年始

### リユースと食のマルシェ

時 7月16日(日)午前10時～午後1時(雨天縮小) **場** 池田駅前公園 **内** リユース品や近隣地域の野菜の販売、フードドライブ



### 近郊で採れた野菜の販売

時 ①水曜日 ②③金曜日 ④7月20日(木)午前10時～午後3時(②のみ午前11時～午後6時)  
**内** ①細河の新鮮野菜 ②無農薬・無化学肥料栽培野菜 ③市内野菜など ④豊能町牧・里山野菜 ※完売次第終了。

### ものづくり工房「牛乳パックでかたどりにアロマサシェ作り」

時 7月29日(土)午前10時30分、午後1時、2時30分(1回60分) **内** 牛乳パックで形を作り大豆ワックスを使った香りの壁飾りを作る **定** 各5人 **料** 800円 **持** 持ち帰り用袋、牛乳パック **申** 事前に直接または電話、メールで同所



### フードドライブ～眠っている食品を役立てよう～

時 7月30日(日)まで **内** 家庭で余っている食品(消費・賞味期限内)を持ち寄り、市内の「こども食堂」や「おとな食堂」などで活用 **対** 消費・賞味期限が5年12月1日以降の未開封の、米、乾麺、缶詰、レトルト・インスタント食品、菓子、調味料など ※消費・賞味期限が不明の食品、生鮮食品、アルコールは引き取り不可。

## 関関COLORS カラースタスクール

関関カラースタスクール(栄町商店街内) [colors.school@gmail.com](mailto:colors.school@gmail.com) ※質問・申し込みなどはメールで受け付け。

### 親子リトミックあそび

音楽にあふれる親子時間を一緒に楽しむ **定**各10組 **¥**各500円 **持**飲み物

日付	時間	内容	対象
7月4・18日(火)	午前10時～10時40分	キッズリトミック	1歳6カ月～未就園児
	午前10時50分～11時20分	ベビーリトミック	2カ月～8カ月ごろ
	午前11時30分～午後0時10分	プチリトミック	8カ月～1歳5カ月ごろ

### フラダンス体験会

時 7月15日(土)午後2時～3時  
内 基礎から楽しく踊る(初心者可) **申**前日までに電話で中野☎090・9706・7

637

## 税金・保険年金

### 固定資産税・都市計画税 第2期分の納税

**時**〔納期限〕7月31日(月) **場**〔納付場所〕金融機関、市役所  
1階の銀行窓口、コンビニ、地方税統一QRコード(eJ-CR)対応のスマホ決済アプリ、地方税お支払サイト(クレジットカード、インターネットバンキングなど) **問**納税課☎754・6225

### 納税は口座振替で

市税(市・府民税、固定資産税・都市計画税、軽自動車税(種別割)の口座振替の申し込みは、納税通知書記載の金融機関で受け付けています。  
**申**口座振替(自動払込)申込書、納税通知書、預貯金通帳、通帳届出印を持って金融機関 **問**納税課☎754・6225

### 介護保険施設などの 食費・居住費を減額

介護保険施設など(短期入所を含む)の入所者の食事・

居住費は自己負担ですが、所得や資産などが一定以下の方には減額制度があります。対象者には、申請することで負担限度額認定証が発行されます。なお現在同証をお持ちの方には、6月下旬に更新申請書を郵送しました。

**問**介護保険課☎754・6228

### 負担割合証を更新します

現在の介護保険負担割合証の有効期限は7月31日(月)までです。新しい負担割合証を7月下旬に郵送します。なお、前年中の所得に応じた自己負担割合となっています。

**問**介護保険課☎754・6228



### 国民健康保険「限度額適用認定証」の更新

国民健康保険に加入する方が入院する場合、または高額な外来診療を受けた場合「限度額適用認定証」を医療機関に提示すれば、ひと月の医療機関ごとの支払いが高額療養

費の自己負担限度額までになります。また、住民税非課税世帯の方は、入院時の食事も減額されます。なお、国民健康保険に加入する70～74歳の住民税課税所得690万円以上の方、または住民税課税所得145万円未満で住民税課税世帯の方は、国民健康保険高年齢受給者証を医療機関に提示すると、認定証を提示するのと同じこととなりますので、申請は不要です。

現在交付されている認定証の有効期限は7月31日(月)までです。8月以降も認定証が必要な方は、7月18日(火)以降に更新手続きをしてください。

**対**国民健康保険加入者 **持**保険証、印鑑、マイナンバーが分かるもの、本人確認ができるもの **問**国保・年金課☎754・6253 ※4年中の所得申告をしていない方は、同証の発行ができない場合があります。

### 高齢受給者証を更新

国民健康保険高齢受給者証の有効期限は7月31日(月)までです。新しい高齢受給者証を7月中に郵送します。なお、自己負担割合は前年中の所得

に応じたものとなっています。  
**問** 国保・年金課 ☎ 754・6253

### 国民年金保険料の免除申請

免除制度は、経済的な理由などで保険料を納めるのが困難なときに、本人の申請によって保険料の全額または一部の納付が免除される制度です。対象期間は申請月の2年1カ月前までです(所得審査あり)。

**対** 国民年金に加入している第1号被保険者 **持** 個人番号を確認できる書類、本人確認書類、基礎年金番号を確認できる書類。学生は学生証が在学期間証明書 **申** 国保・年金課 ☎ 754・6395 ※学生や50歳未満の方には、納付猶予制度もあります。また、老齢基礎年金は、免除期間に応じた減額されますが、10年以内であれば保険料をさかのぼって納めること(追納)ができます。ただし、追納する保険料には一定額が加算されることがあります。

### 特定小型原動機付自転車 の標識交付について

**内** 特定小型原動機付自転車

(電動キックボードなど)に対応する標識を7月中旬以降交付開始予定 **持** 販売証明書(特定小型原動機付自転車であることが分かるもの)、免許証など **問** 課税課 ☎ 754・5255 ※詳細は同課軽自動車税担当にお問い合わせください。

## 環境・安全

### 夏の交通事故防止運動

7月1日(土)～31日(月)に、市内で「夏の交通事故防止運動」が実施されます。今回は、次の4点を重点に運動を展開します。

- 二輪車の交通事故防止
- 子どもの交通事故防止
- 自転車の安全利用の推進
- 飲酒運転の根絶

**問** 交通道路課 ☎ 754・6281

### 市民朝市

**時** 7月2日(日)午前9時～11時30分(雨天時は9日(日)) **場** 池田駅前公園 **内** 手作り品、日用品などを販売 **問** 池田の市民朝市実行委員会(環境政策課内) ☎ 754・6240 ※

売り切れ次第終了。

### 池田の自然展

池田の自然に関心を持ってもらうことを目的として、市内で活動する団体の協力で、池田に生息する植物や動物、昆虫などを展示します。

**時** 7月24日(月)～28日(金)午前9時～午後5時(28日は午後3時まで) **場** 市役所1階ロビー **問** 環境政策課 ☎ 754・6647



### 豊能地区支部消防総会 訓練大会

**時** 8月6日(日)午前9時～11時(雨天決行) **場** 服部緑地公園 サッカーグラウンド **内** 豊能地区支部3市2町(池田・豊中・箕面・豊能・能勢)の各消防団約300人が参加する訓練大会。本市からはポンプ

操法訓練の部に細河分団が出場 **問** 消防本部総務課 ☎ 754・3508

### 夏季の省エネ・節電にご協力ください

夏季は1年を通して多くの電力が使われる時期です。熱中症などの体調の変化には十分注意しながら、無理のない範囲で省エネ・節電に取り組みましょう。

**問** 環境政策課 ☎ 754・6242

### 省エネ家電購入費用を補助

**対** 冷蔵庫・冷凍庫 統一省エネラベル3つ星以上、エアコン・テレビ・照明器具 統一省エネラベル4つ星以上 **¥** 15万円以上の購入で3万円、10万円以上15万円未満の購入で2万円、5万円以上10万円未満の購入で1万円(市内店舗で購入の場合は補助額1.5倍) **申** 9月7日(木)まで **問** 省エネ家電購入補助事業コールセンター ☎ 754・6065 ※予算に達し次第終了。詳細は市ホームページをご覧ください





### クリーンセンターの ダイオキシン類濃度 測定結果

4年度の測定結果は、1㎡当たり0・00238ナノグラム(3炉平均)で、国の基準値(1ナノグラム)を大きく下回っています。今後も引き続き、施設の適正な運転管理に努めます。

問 クリーンセンター ☎ 751・0501

### 相談・その他

### マイナンバーカード 休日開庁で受け取り

同カード申請後、約1〜2カ月後に市から交付通知書を送付しています。同通知書に記載された期日までに受け取りができなかった方も、同カードの受け取りが可能です。

時 7月9・23日(日)午前9時〜正午 **場** 総合窓口課 **問** 同課

☎ 754・6243 ※詳細

は「交付通知書」と「個人番号カードお渡しのご案内」をご覧ください。



### 市民安全のつどい

教育大附属池田小学校児童殺傷事件から22年が経過しました。この惨劇が二度と起こらないよう、地域の安全を強化するべく市民の安全意識の高揚を目的に実施します。

時 7月8日(土)午後1時〜1時45分  
場 水月公園(平和安全祈念モニュメント前) **内** 「誓いの言葉(2001年7月8日での安全宣言文)」を市内の子どもたちが和文や英文で朗読 **問** 危機管理課 ☎ 754・6263  
※式典の様子は、後日市ホームページで配信。



### マイナポイントの申込期限は9月末です

5年2月末までにマイナンバーカードを申請した方がマイナポイント付与の対象です。マイナポイントの申込期限が近づくと、窓口の混雑が予想されます。2月末までにカードを申請された方は早めにカードをお受け取りください。

既にカードを受け取っている方は、マイナポイント未申込の方は、申込期限までに手続きをお願いします。

問 総合窓口課 ☎ 754・6243

### 石橋図書館

### 予約取り置きサービス

住民票の写しと印鑑登録証

### 福祉

### ひとり親家庭などへ 児童扶養手当を支給

時 7月11日(火) **対** 5〜6月分

支給対象者で、児童扶養手当証書の交付を受けた方 **問** 子育て支援課 ☎ 754・652

### ひとり親家庭の親などのための就業支援講習会

時 9月30日〜11月4日の土曜日 午前10時〜午後4時(全6回。講座初日の就職セミナーの受講必須) **場** 府立母子・父子福祉センター **内** 介護福祉士国家試験対策 **対** ひとり親家庭の母・父、寡婦の方

**定** 24人(抽選) **¥** 5000円  
**申** 8月30日(水)までに往復はがきに、講座名・住所・氏名・年齢・職業・電話番号・志望動機・過去に当センターで受講した講座・WEB環境の有無・保育希望者は子どもの氏名と年齢(対象は2歳〜就学前)を記入し、同センター(〒537・0025、大阪市東成区中道1・3・59) ☎ 06・

754・652

時 5年9月ごろから12月ごろまでの間(受講コースによって期間が異なります) **場** 募集要項に記載 **定** ①リーダー養成コース10人②パートナー養成コース20人(いずれも書類選考あり) **¥** 交通費実費負担 **申** 申込書を7月31日(月)(必着)までに郵送またはファクスでデイスリーブのことばの泉内 失語症者向け意思疎通支援者養成研修担当(〒599-8232堺市中区新家町349番地8) **FAX** 072・290・7871 **問** 府福祉部障がい福祉室自立支援課社会参加支援グループ ☎06・6944・9176

### 府失語症者向け意思疎通支援者養成研修受講者



6748・0263 **問** 高齢・福祉総務課 ☎754・6250

募 集  
催 し  
税金・保険年金  
環境・安全  
相談その他  
福 祉  
高 齢 者  
健 康  
ス ポー ツ  
子 育 て

7月4日(火)から発売!!

## サマージャンボ宝くじなど

市町村振興宝くじ「サマージャンボ宝くじ」が7月4日(火)から発売されます。この収益金は、市町村の明るく住みよいまちづくりに使われます。また、「サマージャンボミニ」も同時発売されます。府内宝くじ売り場、または、宝くじ公式サイトでご購入ください。

**発売期間** 8月4日(金)まで

**抽選日** 8月18日(金)

**賞 金**

**【サマージャンボ】**

〈1等〉5億円(24本、前後賞各1億円)

〈2等〉5万円(2,400本)など

**【ミニ】**〈1等〉2,000万円(28本)など

**発売計画額**

**【サマージャンボ】**720億円(24ユニット)

**【ミニ】**210億円(7ユニット)

宝くじ公式サイト

**宝くじがネットで  
購入できる!**

宝くじ公式サイト 🔍

宝くじの収益金は、明るく住みよいまちづくりに使われます

お問い合わせ先 | 宝くじコールセンター **TEL** 0570-01-1192 (ナビダイヤル 有料)  
**TEL** 011-330-0777 (有料)

**問** 大阪府市町村振興協会 ☎06・6941・7441

## コンビニで各種証明書を交付

マイナンバーカードを使ってコンビニと伏尾台コミュニティプラザ内で、各種証明書が下表のとおり取得できます。また、個人住民税の税関係の証明書については、5年度と4年度の2年度分が取得できます。

**場** マルチコピー機が設置されている全国のコンビニ **持** マイナンバーカード(個人番号カード) ※4桁の暗証番号が必要。

種 類	取得可能時間	手数料
住民票の写し	午前6時30分～午後11時	300円
印鑑登録証明書		
戸籍全部・個人事項証明書	午前9時～午後5時15分 (平日のみ)	450円
戸籍の附票の写し		

**問** 総合窓口課 ☎754・6243

種 類	取得可能時間	手数料	
住 民 税 人	午前6時30分～午後11時	300円	
			課税・非課税証明書
			所得証明書 納税証明書

**問** 課税課 ☎754・6222 (納税証明書は納税課 ☎754・6225)

※コンビニ交付では、印鑑登録証での印鑑登録証明書の発行はできません。戸籍全部・個人事項証明書、戸籍の附票の写しは本市に本籍地がある方に限ります。伏尾台コミュニティプラザでの交付は午前10時～午後6時(休館日を除く、戸籍は平日午後5時15分まで)。税関係の証明は本市に課税情報がない場合は発行できません。納付後、納税証明書に反映されるまで最大3週間かかります。



## 法律・労働・その他相談

法律相談	時 7月の火曜日午後1時～4時30分(1人30分以内) 場 市役所1階相談室 内 離婚や金銭トラブルなど民事上の問題。相談員は大阪弁護士会所属弁護士 定 7人 申 実施日前日(18日(火)実施分は14日(金))の午前9時から電話で広報広聴課 ☎754・6200 ※同種の相談は1回限り。同一の方による相談は月1回限り、年度2回まで。	
司法書士 相談	時 7月5・19・26日(水)午後1時～4時(1人30分以内) 内 クレジット・消費者金融、多重債務、相続、不動産登記など(26日は相続・登記相談のみ)。相談員は大阪司法書士会会員 定 6人	
行政書士 相談	時 7月14日(金)午後1時～4時(1人30分以内) 内 遺言書・契約書の作成など。相談員は大阪府行政書士会豊能支部会員 定 6人	場 市役所1階相談室
税理士 相談	時 7月10日(月)午後1時～4時(1人30分以内) 内 所得税、相続税、贈与税、確定申告など。相談員は近畿税理士会豊能支部会員 定 6人	申 原則、各実施日の2週間前～前日(税理士相談は7月7日(金)まで)に
宅地建物 取引 相談	時 7月11日(火)午後1時～3時(1人30分以内) 内 不動産取引や契約など。相談員は大阪府宅地建物取引業協会北摂支部会員 定 4人	電話で広報広聴課 ☎754・6200
土地家屋 調査 相談	時 7月12日(水)午後1時～4時(1人30分以内) 内 土地の境界や表示登記の手続きなど。相談員は大阪土地家屋調査士会北摂支部会員 定 6人	
就労相談	時 水・金曜日午前10時～午後4時 内 就職のための相談や支援。相談員は地域就労支援コーディネーター。ただし、就職のあっせんは行いません 対 障がい者、ひとり親家庭の親、高齢者などで働く意欲や能力がありながら就労が困難な方	場 しごと相談・支援センター(市民活動交流センター内)
労働相談	時 水・金曜日午前10時～午後4時 内 不当解雇や賃金不払いなど、さまざまな労働問題に関する相談。相談員は社会保険労務士 対 市内在住・在勤の方	申 前日までに同センター ☎751・0574 問 商工振興課 ☎754・6230
人権・ 生活相談	時 月～金曜日午前9時～午後5時 場 人権文化交流センター 内 人権問題や生活の悩みごとなどの相談 ※電話相談あり。	申 人権協会 ☎752・8226
人権相談	時 金曜日午後1時～4時(1人60分程度) 場 市役所1階相談室 内 人権侵害など人権問題の相談	(土・日曜日、祝日は除く)
出張労働 相談 (大阪府)	時 第1・3木曜日午前10時～午後1時と第2・4木曜日午後1時30分～4時30分 場 市役所1階 内 不当解雇や賃金不払いなど、さまざまな労働問題 対 府民や府内在勤の方 申 前日までに府労働相談センター ☎06・6946・2600	問 府労働環境課 ※来所面談のみ(要予約)。
建築物 に関する 相談	時 月～金曜日(祝・休日は除く) 場 市役所6階 内 ①耐震化やコンクリートブロック塀に対する補助金②空き家や解体(除却)に関する相談 申 ①審査指導課 ☎754・6339②都市政策課 ☎754・6283	
女性の ための 相談	時 (専門相談) 7月1・15日(土)、3・10・24・31日(月)、14日(金)、27日(木)午後1時～4時 (電話相談) 火・水・金曜日午前10時～午後3時 場 ダイバーシティセンター 内 女性相談員による女性の生活上のさまざまな悩みについての相談	申 専門相談は月～土曜日午前9時～午後5時に同センター ☎768・8034
外国人の ための 相談	時 月～土曜日午前9時～午後5時 場 ダイバーシティセンター 内 生活上のさまざまな相談について	問 同センター ☎735・7588
市営葬儀 相談	時 7月5・19日(水)午後1時～4時 場 市役所1階相談室 内 市営葬儀に関する事前相談(葬儀の流れや費用の見積もりなど)。相談員は(特非)関西コミュニティ協会	問 総合窓口課 ☎754・6243
ひとり親家庭 弁護士・ 専門員相談	時 ①7月18日(火)②8月4日(金)午後1時～4時 場 市役所1階相談室 内 ①弁護士②元家庭裁判所調査官による養育費や面会交流などの相談 定 ①6人②3人 申 実施日の2週間前の午前9時から電話で子育て支援課 ☎754・6525 ※離婚前の方も対象。	

### 公衆浴場の優待入浴

時 毎月15・30日(当日が定休日の場合は前日) **内** 左表の公衆浴場を200円で利用可能 **対** 65歳以上の市民(入場時、市民と分かるものを提示)

**問** 高齢・福祉総務課 ☎754・6250

浴場名	住 所	電話番号	定休日
城南温泉	城南1-2-14	☎751・7489	月曜日
五月湯	槻木町5-3	☎753・8807	木曜日
共栄温泉	豊島北 2-4-4	☎761・9212	金曜日
平和温泉	石橋1-1-5	☎761・8196	月曜日



### 精神障がい者の阪急バスなどの利用料を助成

**内** 阪急バスが発行するICカード乗車券「hanica(ハニカ)」に入金した費用2000円分を助成(申請は入金した日の属する年度内1回限

## 電力・ガス・食料品等価格高騰重点支援給付金

コロナ禍において原油価格・物価高騰などにより、特に家計への影響の大きい5年度の住民税非課税世帯に対し、1世帯当たり3万円を支給します。

#### 給付対象世帯

5年6月1日時点で本市に住民登録があり、世帯全員の5年度の住民税が非課税である世帯。

※住民税が課税されている者の扶養親族等のみで構成される世帯であっても対象。

※DVなどで本市に避難中の方も、本給付金を受給できる場合あり。



詳細は市ホームページをご覧ください。

#### 申請方法

①本市から電力・ガス・食料品等価格高騰緊急支援給付金(5万円)を受給し、平成19年1月1日以前生まれで住民税の未申告者がいない等の要件を満たす世帯に対し、7月中旬に「支給のお知らせ」を送付します。7月27日(木)までに同封物を必ずご確認ください。

②①以外の世帯に対し、7月下旬に「確認書」または「申請書」を送付しますので、10月31日(火)までにご返送ください。

**問** 同給付金特設窓口(1階) ☎754・6611

募 集

催 し

税金・保険年金

環境・安全

相談その他

福 祉

高齢者

健 康

スポーツ

子育て

## 住まいの耐震・リフォームの個別相談会と展示会

本市では、木造住宅の耐震化を推進するため、NPO法人「人・家・街 安全支援機構」(LSO)と連携を図り、市内の一戸建ての住宅の所有者を対象に、専門家による相談会を開催します。

この機会を利用して、自宅の耐震・リフォームのことをご相談ください。

### 相談会・展示会

**時** 8月3日(木)午前9時～正午 **場** 市役所6階会議室 **内** 住宅の耐震化・リフォーム・補助金制度についての相談(1組30分程度)、木造住宅倒壊模型の実演・パネル展示(希望者のみ) **定** 20組

**申** LSO ☎0120・263・150 **問** 審査指導課 ☎754・6339



## 市民記者が決定



本誌「池田報道 市民記者が行く!」の取材や写真撮影などの広報活動に協力いただく市民記者が、下記のとおり決まりました。

6年4月1日号まで、本市で活躍している方やイベントなどの取材に伺いますのでよろしくお願い致します。

市民記者(50音順、敬称略)

- 青木清男(伏尾台)
- 池田真由美(石橋)
- 海嶋達也(畑)
- 大西裕子(姫室)
- 楠三佐子(室町)
- 仲田敦子(石橋)
- 安田清(伏尾台)

**問** 広報広聴課 ☎754・6202

# 後期高齢者医療のお知らせ

## 被保険者証の更新

8月から後期高齢者医療被保険者証が「<sup>だいだい</sup>橙色」に変わり、7月下旬までに届きます。有効期間は1年間です。※有効期間の過ぎた被保険者証は市窓口へ返却するか破棄するようお願いいたします。

## 窓口負担割合

窓口負担割合	判定基準
3割	同一世帯に5年度の住民税課税標準額が145万円以上の被保険者がいる場合
2割	同一世帯に5年度の住民税課税標準額が28万円以上の被保険者がいる場合で以下に該当する場合 ○被保険者が1人の場合 「年金収入+その他の合計所得金額(注)」が200万円以上 ※被保険者が2人以上の場合は同合計額が320万円以上。
1割	同一世帯に属する被保険者全員が2・3割に該当しない場合

(注)「年金収入」には遺族年金や障害年金は含みません。「その他の合計所得金額」とは事業収入や給与収入等から、必要経費や給与所得控除等を差し引いた後の金額のことです。

※2割負担と判定された方には、7年9月30日までは外来の月々の負担増加額が3,000円までとなる配慮措置があります。

※3割負担と判定された場合でも、4年中の同一世帯の被保険者等の収入金額が次の要件に該当する方は、申請すると1(または2)割負担になります。

●被保険者が1人の場合…383万円未満

●被保険者が1人かつ70～74歳の方がいる場合…

被保険者本人と70～74歳の方の収入の合計額が520万円未満

●被保険者が2人以上の場合…収入の合計額が520万円未満

## 限度額適用認定証の更新

限度額適用認定証は、医療機関の窓口で提示すると、医療費の負担を軽減するもので、住民税非課税世帯または、課税標準額145万円以上690万円未満の被保険者がいる現役並み所得世帯の方が対象となります。

前年度発行済みの方で引き続き負担区分の変更がない方には7月下旬に新しい同認定証を郵送します。

同一世帯に税未申告の方がいる場合、自動更新の対象となりません。

新しく交付を希望する方や、低所得区分から現役並み所得区分などの負担区分に変更のあった方は、自動更新の対象となりませんので、新たに申請してください。

**持** 被保険者証 **申** 後期高齢者医療窓口

## 後期高齢者医療保険料について

75歳以上の方に保険料額決定通知書と納入通知書を7月中旬に送付します。

### ●保険料について

後期高齢者の年間保険料は、均等割額(54,461円)に所得割額(賦課の基となる所得金額×所得割率11.12%)を足した合計が年間の保険料になります。年間保険料の上限は66万円です。また、賦課の基となる所得金額は各所得金額の合計額から基礎控除額を控除した額です。

### ●保険料の軽減

- 同一世帯内の被保険者と世帯主の所得額に応じて保険料の均等割額が軽減されます。
- 後期高齢者医療制度に加入する日の前日に、会社の健康保険や共済組合加入者の被扶養者であった方は所得割額が課されず、資格取得後2年

間に限り、均等割額の5割が軽減されます。

### ●保険料の納付方法

年金受給額が年間18万円以上の方は原則特別徴収(年金からの天引き)になり、年金支給日に年金から天引きされます。特別徴収の対象とならない方は普通徴収となり、口座振替や納付書で納めていただきます。

### ●コンビニ・スマホアプリ納付

コンビニおよびスマホアプリ(PayB・PayPay・LINEPay・auPAY・FamiPay)での納付に対応しています。ただし、納期限の過ぎた納付書は取り扱いできませんのでご注意ください。

**関** 保険医療課 ☎754・6258

### 生理用品を配布しています

さまざまな理由で生理用品の購入ができない方へ、生理用品を配布しています。

〈ダイバーシティセンター〉

時 午前9時～午後8時(第1水曜日は休館)

〈市民活動交流センター〉

時 午前9時～午後9時30分(月曜日は休館)

問 ダイバーシティセンター ☎735・7588

tyikedaka.osaka.jp

idc@ci

### 重度障がい者タフシー

#### 利用券対象事業所の追加

同利用券を使用できるタフシー会社に、介護タフシー花みん ☎080・1166・2233が追加されました。問障がい福祉課 ☎754・6255

### 高齢者

#### オレンジ(認知症)の会

時・場 下表 内 出会いや対話を通し、認知症の理解を深める 対 認知症の方とその家族、認知症について知りたい方など 定 各10人 申 地域

支援課 ☎754・6288

#### オレンジ(認知症)の会

場所	住所	日時
中央公民館	菅原町1-1	7月5日(水) 午後2時～3時30分
マックシールスクール	天神1-6-12 (巽病院向かい)	7月15日(土) 午後2時～3時30分
ポプラ東山	東山町546	7月27日(休) 午後2時～3時30分

#### セミナー&個別相談会

住み慣れた地域で安心して暮らすために、これからのことを一緒に考えませんか。

時 7月12日(水)午後①2時～3時②3時～4時 場 中央公民館 内 ①認知症の早期発見、金銭管理と整理のこつ②司法書士による個別相談会 対 市内在住の方 定 ①30人②8人(要予約) 問 地域支援課 ☎754・6288

#### いけてるキャンパス

時 7月26日(水)午後1時30分～2時30分 場 敬老会館 内 熱中症から体を守ろう 対 60歳以上の市民 講 大塚製薬(株)

### お祝いします プラチナ婚・金婚

記念品(お祝い状入り写真立て)の贈呈。 対 (プラチナ婚) 昭和23年以前に結婚した方 (金婚) 昭和48年以前に結婚した方。いずれも本市に居住し、住民登録をしている方(本市でプラチナ婚・金婚を迎え、まだお祝いを受けていない方を含む) 申 8月18日(金)(消印有効)までに直接または郵送で高齢・福祉総務課(〒563・8666、住所不要) ☎754・6250 ※申請書は市ホームページからダウンロード可。

### 65歳以上のひとり暮らし・高齢者世帯の方へ 緊急通報装置の貸し出し・設置

固定電話回線に設置する緊急通報装置は、火災発生時や救急車が必要なときに、緊急ボタンを押すだけで消防指令センターと電話がつながります。また、相談ボタンを押すと24時間の健康相談なども受けられます(月額500円)。ほかにも、鍵預かりサービス(月額550円)も受けられます。

#### 申込先(各地域包括支援センター)

各センターの職員が自宅を訪問して申し込みを受け付けます。

- 【池田・五月丘小学校区】 ☎754・6789
- 【ほそごう・秦野小学校区】 ☎752・1649
- 【呉服・神田小学校区】 ☎080・7438・7083
- 【石橋南・北豊島小学校区】 ☎763・0363
- 【石橋・緑丘小学校区】 ☎763・0300

問 高齢・福祉総務課 ☎754・6123

問 同館 ☎762・1018

認知症予防講座「楽しく学んで、脳の健康づくり」

時 7月31日(月)午後2時～3時30分 場 保健福祉総合センター

技 1 内 認知症予防の講義と実技 対 65歳以上 定 30人 申 7月5日(水)から電話で地域支援課 ☎754・6288

## 老人クラブ会員募集

問 高齢・福祉総務課 ☎754・6250



現在、市内の各地域では33のクラブが活動しており、約1,700の方が加入しています。生きがいづくりや健康づくりを目的に、グラウンドゴルフなどのスポーツや地域の清掃、創作活動など、地域でさまざまな活動を行っています。ぜひご参加ください。

対 おおむね60歳以上 申 市友愛クラブ連合会 ☎754・6550

仲間づくりやボランティアに!



募集 催し 税金・保険年金 環境・安全 相談・その他 福祉 高齢者 健康 スポーツ 子育て

## 敬老会館

# 趣味の部会活動

楽しみながら交流を深めませんか



☎60歳以上の市民 申直接各部会 問同館 ☎762・1018 ※来館の際は福祉バスをご利用ください。また、入会金や費用は変更になる場合がありますのでご了承ください。

部会名	と き	入会金	費用	内 容
囲 碁 部	毎日	1,000円	年1回 2,000円	自由に対局、月2回専属講師による講座、初心者勉強会、大会など
将 棋 部	毎日	—	年1回 1,500円	将棋の練習や大会
俳 句 部	第1・3土曜日	—	年2回 2,000円	情景や心情を17文字で表現する。講師による指導あり
書 道 部	第1・3水曜日	1,000円	年4回 2,000円	かな文字から漢字まで講師による指導。作品は館内外で展示する
民 舞 踊 部	第1・3木曜日	—	月2回 700円	盆踊り、民謡、新舞踊を曲に合わせて楽しく踊る
詩 吟 部	第2・4木曜日	—	年2回 4,000円	漢詩や和歌など思い切り声を出して吟じる
謡 曲 部	第1・3金曜日	—	年2回 5,000円	観世流。心身の健康と認知症予防。初心者への入会歓迎
園 芸 部	毎週月・金	—	年1回 1,500円	敬老の里の菜園で花・野菜作りを楽しむ
茶 道 部	第2・4火曜日	1,000円	年2回 3,500円	敬老会館(竹の間)で茶道を学ぶ
陶 芸 部 1 班	第1~3木曜日	—	毎 月 1,000円	湯飲みや茶碗など、水月焼の手作り陶芸を楽しむ。また、自然と調和
陶 芸 部 2 班	第1~3金曜日	—	毎 月 1,000円	した作品を作る
健 康 体 操 部 1	第1・3火曜日	1,500円	年2回 3,000円	ストレッチやリズム体操、ダンベルも取り入れた運動
健 康 体 操 部 2	第2・4火曜日	1,500円	年2回 3,000円	簡単でやさしい体操で健康増進をめざす
歌 謡 部	第2~4月曜日	—	年1回 2,000円	カラオケで好きな歌を練習する。年4回ほど外部団体と交流会で研修
ら くら くら ヨガ	第1・3水曜日	—	年2回 2,500円	凝り固まった体をほぐし血流をよくする
民 謡 部	第2・4木曜日	1,000円	1 回 1,000円	各地の民謡を三味線と一緒に歌う
コ ー ラ ス 部	第1・3月曜日	1,000円	年2回 4,000円	懐かしい歌や思い出の歌をみんなで歌う
バンパープール部	毎日	500円	年1回 1,500円	ビリヤードのように玉を突き合うヨーロッパ生まれの楽しいスポーツ
旅行めぐる会部	第1・3土曜日	—	年1回 500円	名所旧跡や温泉地へのバスツアーを行う
太 極 拳 部	第2・4金曜日	1,000円	年1回 2,500円	誰でもできる運動で、無理なくゆっくり体を動かす
パ ソ コ ン 部	第1・3火曜日	1,000円	年1回 1,500円	パソコンを持ち寄り、ワード、エクセル、インターネットなどを学ぶ
手 ま り 部	第2・4水曜日	—	1 回 200円	優雅で美しい模様の御殿手まりを色とりどりの糸で作る
川 柳 部	第2・4金曜日	—	年1回 3,000円	五・七・五のリズムに乗せて脳トレ
ハ ー モ ニ カ 部	第2・4火曜日	1,000円	年2回 1,000円	リーダーの指導で、童謡や唱歌などをハーモニカで練習する
手話で歌おう会	第2・4木曜日	1,500円	年2回 1,000円	ピアノに合わせて楽しく歌いながら手話の勉強をする
歌 謡・吟 詠	第1・3火曜日	1,000円	毎 月 300円	曲に合わせて歌謡・詩吟を練習
中 国 語 講 座	第1・3水曜日	—	毎 月 1,500円	日常会話や歴史、最新経済情報、歌などを学ぶ
フ ォ ー ク ダ ンス	第1・3火曜日	—	年1回 2,000円	音楽に合わせて踊り、健康を維持する
写 楽 ( 写 真 )	第3木曜日	—	年1回 2,000円	年6回撮影に出掛ける
まいどハーモニ	第2・4土曜日	—	年会費 5,000円	ハーモニカ演奏でボランティア活動するために練習する

### 介護予防教室 (脳トレエクササイズ)

**時** 9月1日～11月24日の金曜日  
午前10時30分～11時30分、  
午後1時15分～2時15分、2  
時45分～3時45分(全12回)  
**場** 保健福祉総合センター **内**  
脳を活性化させる運動とミニ  
講座 **対** 65歳以上 **定** 各30  
人 **申** 7月5日(水)から電話で  
地域支援課 ☎ 754・628  
8 ※ふくまる元氣アップ教  
室との同時参加は不可。

### 認知症サポーター養成講座

**時** 要相談(1時間30分程度)  
**内** 認知症の方・家族を見守る  
応援者として、認知症の理  
解、接するときの心構えなど  
を学ぶ **対** 市民・職場・学  
校・企業など5人以上のグル  
ープ **申** 直接または電話で地  
域支援課 ☎ 754・6288  
※場所は各自でご用意くださ  
い。

### おきがる健康相談

**時** 月・金曜日(祝・休日は除  
く)午前9時～正午、午後1  
時～4時 **内** 保健師・管理栄養  
士による健康や食事に関す  
る電話相談 **対** 65歳以上 **問**

保険医療課 ☎ 754・625  
8

## 健康

### 市民健康相談

**時** 7月11日(火)午後2時～3時  
30分(1人30分) **場** 保健福  
祉総合センター **定** 3人 **申**  
7月7日(金)までに電話で健康  
増進課 ☎ 754・6034

### 愛の献血にご協力を

7月は「愛の血液助け合い  
運動」期間です。  
**時** 7月14日(金)午前10時～正  
午、午後1時～4時30分 **場**  
市役所1階 **問** 市献血推進  
協議会事務局(社会福祉協議  
会内) ☎ 751・0421



### 新型コロナワクチン接種 のご案内

令和5年春開始接種を実施  
しています。接種対象者な

耳鼻いんこう科主任部長  
大崎 康宏

## 手術が必要な中耳炎について

真珠腫性中耳炎は手術が必要な中耳炎ですが、手術を行える病院は多くありません。当科では経験豊富な医師が手術を担当し、患者さまによっては体に負担の少ない内視鏡下手術にも対応しています。

《真珠腫性中耳炎》 鼓膜が陥凹するなどして骨破壊を生じ、耳だれや難聴、めまい、顔面神経麻痺、髄膜炎などを起こします。内服や点耳薬では治療できず、手術で上皮組織の清掃・摘出を行う必要があります。

《鼓室形成術(こしつけいせいじゅつ)》 中耳は、小さな構造の中に、聞こえやめまい、味覚、顔面神経などの重要な構造が集中しているため、顕微鏡や内視鏡、また顔面神経を確認するモニター装置も用いて手術を行います。耳後部の側頭骨を削って行う「乳突削開術(にゅうとつさっかいじゅつ)」もしばしば併用されます。真珠腫の部位などによっては手術を2回に分け、1回目は清掃のみとし、2回目に再発がないか確認した上で聴力改善を図る段階的手術とすることもあります。

受診時は、かかりつけ医にご相談の上、紹介状をご持参ください。

市立池田病院からのお知らせ

ど、詳細は接種券同封チラシ  
や市ホームページをご覧ください。

**問** 新型コロナワクチン対策課  
(市ワクチンコールセンター)

☎ 0570・070・767

※同コールセンターの土・日  
曜日、祝日の受け付けが終了  
しました。平日午前9時～午  
後5時にご連絡ください。

募 集

催 し

税金・保険年金

環境・安全

相談・その他

福 祉

高 齢 者

健 康

ス ポー ツ

子 育 て



## 「保健事業のご案内」の訂正・変更

20ページの表4成人・妊婦  
歯科検診実施医療機関名を次のとおり訂正・変更します。

●「なかにし矯正クリニック」を「なかにし矯正歯科クリニック」に訂正します。

●「サラヤ池田歯科クリニック」(東山町553・1・10 ☎734・8401)を追加します。

18ページの表2各種がん検診、健康診査等個別実施医療機関名の「蓮尾胃腸内視鏡クリニック」の「胃がん検診」を削除します。

☎健康増進課 ☎754・6034



## 池田保健所

満寿美町3・19 ☎751・2990  
開庁時間 午前9時～午後5時45分、休日(土・日・祝日、祝日) ※申し込みは電話で同所。

## 1111の健康相談(要予約)

事前予約が必要です。詳細

はお問い合わせください。

## 水質検査・検便

時 7月4・18日(火)午前9時30分～11時30分 ※有料。検査容器などの受け取りのため、事前に来所してください。



## HIV/エイズ・梅毒(血液)、クラミジア(尿)検査、骨髄バンクドナー登録

日程など詳細はお問い合わせください。

## スポーツ

### バレーボール フェスティバル

時 7月23日(日)午前10時～午後4時 場 総合スポーツセンター  
対 (女性の部、混合の部) 男性2人まで(ファミリーの部) 中学生以上2人までと小学生 ¥1チーム1700円(ファミリーの部は700円、小・中学生のみは無料)  
申 7月10日(月)までに同センターなどにある申込用紙に必要事項を記入し、直接同センター 社会教育課 ☎754・

6480

## パラスポーツフェスタ

時 7月30日(日)午後2時～4時 場 総合スポーツセンター 内  
対 市内在住・卓球バレー 対 市内在住・在勤・在学の小学生以上 定 60人 持 動きやすい服装、上履き、飲み物 申 7月4日(火)午前9時～14日(金)午後5時に左記二次元コードから 社会教育課 ☎754・6480



## 元柔道男子日本代表監督・篠原信一の柔道教室

時 8月11日(祝)午後1時～2時 場 豊中市武道館ひびき(豊中市服部西町4・13・2) 対 市内在住・在学の小学生(柔道経験は問いません、初心者歓迎) 定 30人 持 柔道着または運動着、タオル、飲み物 申 7月4日(火)午前9時～14日(金)午後5時に左記二次元コードから 社会教育課 ☎754・6480



## ママさんスポーツ会員募集

時 午前9時(リズム体操クラブのみ午前10時)～正午 申 直接各代表者 問 社会教育課 ☎754・6480

団体名	連絡先	入会費 月会費	とき・ところ	会員数
ママさんスポーツ 連絡協議会	教育委員会 社会教育課内 ☎754・6480	—	—	163人
女子バスケットボール クラブ	民谷 ちはる ☎080・5366・2107	1,000円 1,500円	月曜日、総合スポーツセンター (第2週は五月山体育館)	18人
市ママさん バレーボールクラブ	石田 朝美 ☎751・0424	1,000円 1,500円	金曜日、総合スポーツセンター (第2週は五月山体育館)	20人
女子卓球クラブ	芳賀 逸子 ☎761・7624	1,000円 1,500円	月・木曜日、五月山体育館	82人
リズム体操クラブ	中井 佳子 ☎752・1562	1,000円 1,750円	金曜日、総合スポーツセンター (第2・3週は五月山体育館)	29人
女子バドミントン クラブ	肝付 洋子 ☎753・5039	1,500円 1,500円	土曜日、総合スポーツセンター	14人