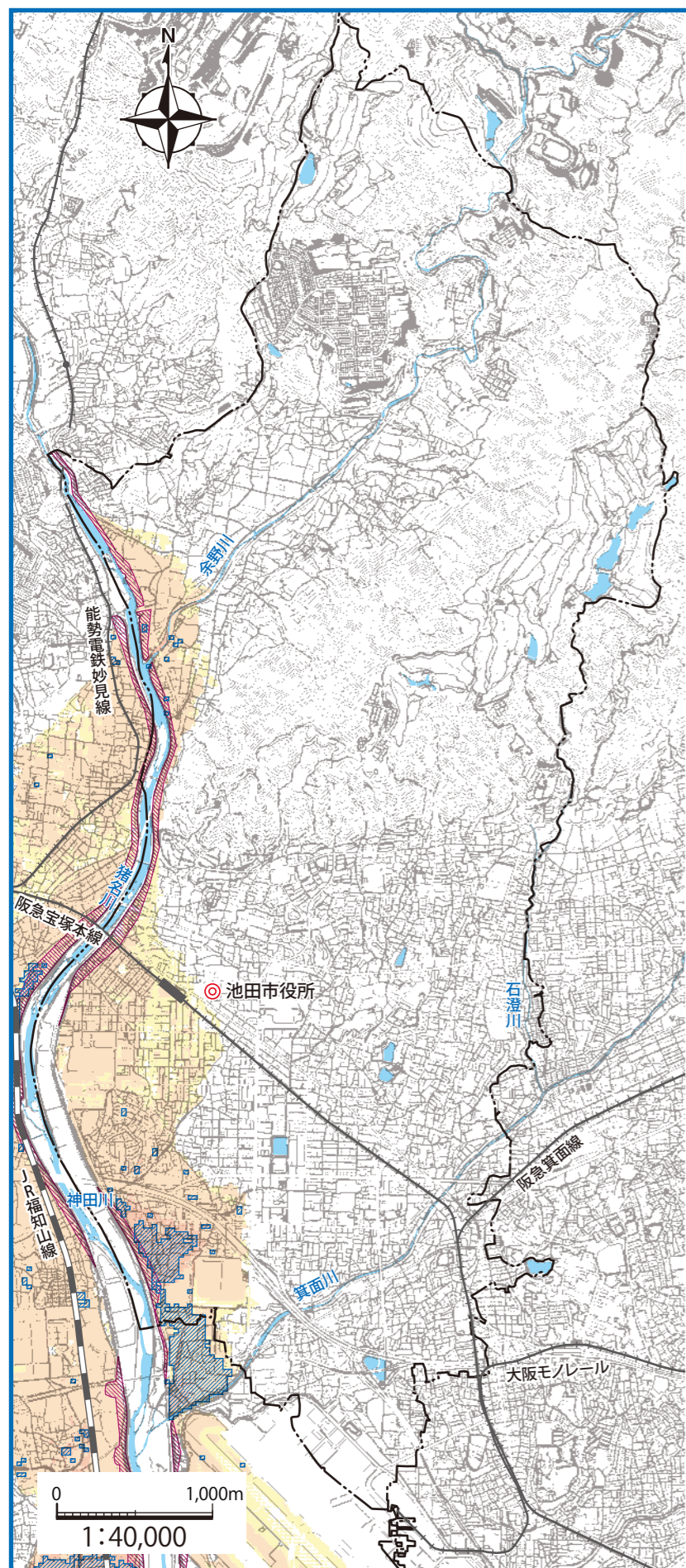




3-4.洪水ハザードマップ(猪名川)



- このマップは、想定最大規模降雨(9時間総雨量380mm)が、流域に降った場合の猪名川の氾濫の状況を示したものです。
- このシミュレーションの実施にあたっては、支川の決壊による氾濫や、内水による氾濫等を考慮しておりません。この浸水想定区域に指定されていない区域においても浸水が発生する場合や、想定される浸水深が実際の浸水深と異なる場合があります。

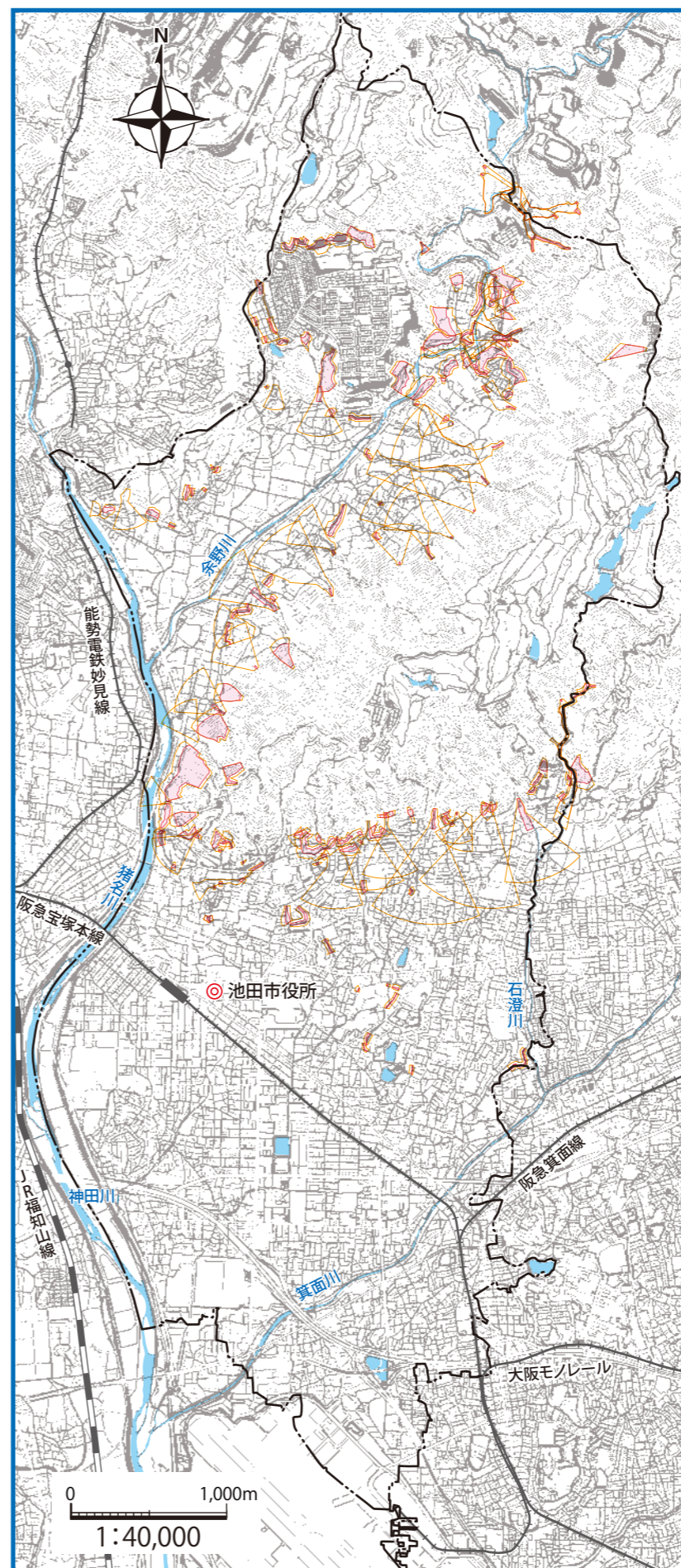
台風11号豪雨による被害：猪名川
(平成26年8月10日)



凡例	
	早期に立退き避難が必要な区域 (家屋倒壊等氾濫想定区域)
	浸水継続時間 (1日以上3日未満)
浸水深	
	5.0m 以上
	3.0 ~ 5.0m 未満
	0.5 ~ 3.0m 未満
	0.5m 未満

出典：国土交通省近畿地方整備局【猪名川・濠川洪水浸水想定区域図(想定最大規模)(平成28年6月)】
大阪府【猪名川洪水浸水想定区域図(想定最大規模)(令和2年11月)】

3-5.土砂災害ハザードマップ



土砂災害

がけ崩れ(急傾斜地の崩壊)

「がけ崩れ」は、地中にしみ込んだ水分が土の抵抗力を弱め、雨や地震等の影響によって急激に斜面が崩れ落ちることをいいます。

土石流

「土石流」は、山腹、川底の石や土砂が長雨や集中豪雨等によって一気に下流へと押し流されるものをいいます。

地すべり

※市内には想定区域はありません。

土砂災害警戒区域、 土砂災害特別警戒区域とは

平成13年4月に施行された土砂災害防止法に基づき、大阪府が指定した区域です。

土砂災害警戒区域

土砂災害のおそれがある区域

土砂災害特別警戒区域

建築物に損壊が生じ、住民に著しい危害が生じるおそれがある区域

凡例	
	土砂災害警戒区域
	土砂災害特別警戒区域

出典：大阪府【大阪府内の土砂災害防止法の指定区域(令和3年6月)】

1 はじめに

2 地震

3 風水害

4 備える

1 はじめに

2 地震

3 風水害

4 備える