

# 池田市

## 暮らしの便利帳

IKEDA CITY INDEX

### 池田市ガイド

- 14 池田市のプロフィール
- 16 各課のご案内

- 18 池田市の施設
- 20 池田市の子育て支援

### Ikeda Pick Up!

- 22 **about**(概要)…池田市を知ろう
- 24 **person**(人物)…池田市の「人」たち
- 26 **place**(場所)…ジモトでプチ旅行
- 28 **event**(イベント)…1年を通して楽しもう



### いざというときに

- 30 消防
- 30 防犯
- 31 救急医療
- 32 あなたのそばの医療機関(診療科目別)
- 38 災害時や防犯の体制を強化中
- 38 災害時の情報入手方法
- 38 池田市ハザードマップ
- 39 家庭で[自助]
- 39 災害に備えるためのマイタイムライン
- 40 地域で[共助]
- 40 行政から[公助]
- 41 災害時の避難場所

- 52 印鑑登録
- 53 各種証明書
- 55 特別永住者証明書・在留カードの更新等
- 56 旅券の発給(パスポート)

### 年金・国保・市税

- 57 年金
- 59 国民健康保険
- 61 市税

### 子育て・教育・学校

- 64 子育て支援
- 65 保育所等
- 67 教育と学校

### 市民相談

- 43 各種相談窓口

### 身近な手続き

- 46 戸籍・住所の届け出
- 49 マイナンバーカード(個人番号カード)

### 福祉・健康

- 69 障がいのある方
- 73 ひとり親家庭
- 74 福祉援助
- 74 医療と健康



## 高齢者・介護

- 79 高齢者
- 81 生きがい・そのほか
- 83 介護保険

## 環境・上下水道

- 88 ごみ
- 90 廃棄物・リサイクル
- 91 ペットなど
- 92 公害対策・緑化など
- 93 公園など
- 94 上下水道
- 98 葬儀など

## まちづくり・文化・スポーツ

- 100 働く人たちのために
- 100 住宅など
- 102 交通
- 103 人権
- 103 ボランティアしませんか
- 103 人とつながる
- 104 身近な書斎(図書館)
- 104 いつまでも学びたい
- 104 身近に文化に触れる
- 105 いい汗かきませんか



## 市政・議会・選挙

- 106 市政情報の提供
- 107 市政に皆さんの声を
- 108 議会
- 109 選挙権・投票方法

## 生活ガイド

- 110 池田市 病院・医院／  
薬局・薬店MAP
- 114 池田市医師会
- 116 池田市薬剤師会
- 118 池田市の病院・医院(広告)
- 120 池田市歯科医MAP
- 124 池田市歯科医師会
- 126 池田市タウンMAP
- 128 住まいの基礎知識
- 130 エコ&リフォーム
- 132 犬やねこの病気予防
- 133 池田商工会議所



「池田市暮らしの便利帳」は令和5年8月1日時点の情報を掲載しています。今後、社会情勢の変動などにより、内容が変更される場合がありますので、あらかじめご了承ください。

各ページに掲載の電話番号で市外局番がないものは、市外局番072を省略しています。

UD  
FONT

見やすく読みまちがえにくい  
ユニバーサルデザインフォント  
を採用しています。

# 池田市

## 暮らしの便利帳

LIFE CYCLE INDEX

結婚から老後までの「ライフサイクル」に沿って、  
必要な手続き・暮らしの情報をお探してください。



46 … 婚姻届  
48 … 住所の届け出

75 … 母子健康手帳  
46 … 出生届  
59 … 国民健康保険

結婚



出産



市役所に届け出  
が必要です

赤ちゃんが生まれたら

46 ▶ 出生届

- 生まれた日から14日以内に届け出

結婚したら

46 ▶ 婚姻届

- 届け出た日から効力

家族が亡くなったら

46 ▶ 死亡届

- 死亡の事実を知った日から7日以内に届け出

必要なとき

52 ▶ 印鑑登録

引越等に関する届け出

転入してきたら

48 ▶ 転入届

- 転入した日から14日以内に届け出

市外に転出していくとき

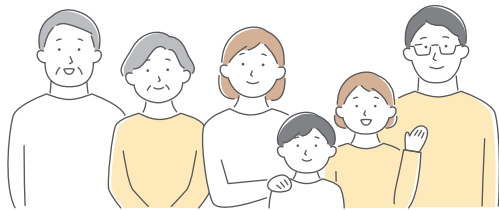
48 ▶ 転出届

- 転出する日の14日前から

市内で住まいが変わったら

48 ▶ 転居届

- 転居した日から14日以内に届け出



知りたい時に  
すぐに見つかる!

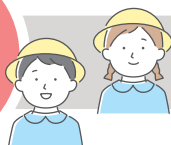
## 緊急時

- 31… 救急
- 30… 消防
- 30… 防犯

- 64… 子育て支援
- 65… 保育所等
- 76… 予防接種
- 77… 子ども医療費

- 67… 小学校
- 67… 中学校
- 68… 留守家庭児童会

## 育児



## 教育



## 生活



- 57… 国民年金
- 59… 国民健康保険
- 61… 市税
- 94… 水道
- 88… 家庭ごみ
- 96… 下水道

## 老後



- 57… 国民年金
- 79… 後期高齢者医療制度
- 81… 生きがい(高齢者福祉)
- 83… 介護保険