



### 図書館

呉服町1-1サンシティ  
池田3階 ☎751・2508  
開館時間 11月～土曜日 午前10時～午後8時、日曜日、祝・休日：午前10時～午後6時、休館日は第3水曜日

### 乳幼児のための 絵本紹介の会ぶっか

時 1月10日(水)午前10時30分～11時 内 テーマ「くつ」 対 乳幼児と保護者 講 おはなしボランティアぶくぶく ※終

了後、保健師による「子育てのちよっといい話」があります。

### おはなしのへや

時 1月13日(土)午前11時～11時30分 内 パネルシアター「トンネルぬけると」など 対 2～6歳の幼児と保護者 講 おはなしボランティアぶくぶく



### おはなし飛行船

時 1月20日(土)午前11時～11時30分 内 おはなし「2ひきのよくばり子ぐま」など 対 5歳以上 講 おはなし飛行船

### 歯医者さんの 子育て応援講座

時 1月23日(火)午前11時～11時30分 内 むし歯を防ぐ歯磨き 対 3歳以下の幼児と保護者

### 幼児向けおはなし会 ぶくたんのおへや

時 1月24日(水)午前10時30分

～11時 内 エプロンシアター「ふしぎなポケット」など 対 幼児と保護者 講 おはなしボランティアぶくぶく

### ツナガリエ石橋

石橋1-23-6  
開館時間 11月 午前9時～午後8時、休館日は第1水曜日 ※わたぼうしは2階、石橋図書館は3・4階。

### いしばしおはなし会

時 1月12日(金)午前11時～11時20分 内 「色いろいろ」をテーマにした絵本の読み聞かせ 対 乳幼児と保護者 ※終了後、栄養士による「子育てのちよっといい話」があります。

### フルーツバスケット (外国人親子支援)

時 1月19日(金)午前10時～11時30分、午後0時30分～2時、2時30分～4時 場 わたぼうし 内 親子の交流など 対 保護者のどちらかが外国の方と未就学児 定 各10組 申 1月～金曜日 午前10時～午後4時に直接または電話でわたぼうし ☎761・6777

### 保健福祉 総合センター

城南3-1-1-40  
開館時間 11月 午前9時～午後9時、休館日は第2土曜日 ※健康増進課は保健福祉総合センター2階。

### 双子みっこのび

時 1月12日(金)午前10時～11時30分 内 親子の交流など 対 双子・みっこ(多胎児)の未就学児と保護者および妊婦 定 7組 申 1月～金曜日 午前10時～午後4時に直接または電話でホップくん ☎753・7999

### 1歳の誕生日 いちごパーティー

時 1月 ①26日(金)午前10時～11時、午後1時～2時 ②27日(土)午前11時～正午 対 1月に1歳を迎える子どもと保護者 定 ①各10組 ②5組 持 誕生月に届く「いちご通信」 申 ①ホップくん ☎753・7999 ②水月児童文化センター ☎761・9233 ※②は水月児童文化センターで開催。

### 助産師による授乳相談 (電話・来所)

時 月・木曜日(祝・休日は除く) 午前9時～正午、午後1時～4時 内 授乳に関する不安や悩みなど 問 健康増進課 ☎754・6039 ※来所相談の場合は要予約。

### 保健師による電話育児相談

時 月～金曜日(祝・休日は除く) 午前9時～正午、午後1時～4時 内 育児や妊産婦の健康に関する不安や悩みなど 問 健康増進課 ☎754・6039

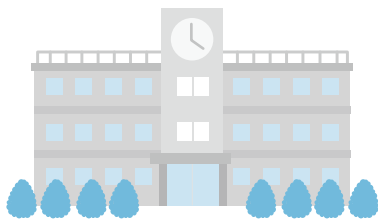
### 親子の絆づくりプログラム 「赤ちゃんがきた！」

時 2月の火曜日午後2時30分～4時30分(全4回) 場 わたぼうし 内 育児の喜びや困りごと、親としての迷いなどを話し合い、子育てに必要な知識を学ぶ 対 5年8月7日～12月6日生まれの第1子と母親 定 6組 定 1,100円 申 直接または電話で子育て支援課 ☎754・6401

Hello!

# 市立小・中・義務教育学校 入学(進級)説明会

**時** 右表のとおり **場** 各小・中・義務教育学校  
**対** (小学校・義務教育学校(前期課程)) 新1年生と保護者(中学校・義務教育学校(後期課程)) 保護者  
 ※義務教育学校(後期課程)は、午後2時30分から制服の採寸があるため、新7年生の参加が必要。保護者は代理出席可。小学校・義務教育学校(前期課程)は当日体験入学あり。



## 小学校

学校名	日時	電話番号
池田小学校	2月7日(水)午前10時	☎751・2900
秦野小学校		☎751・4549
北豊島小学校		☎761・8110
呉服小学校		☎751・4364
石橋小学校		☎761・8500
五月丘小学校	2月7日(水)午前10時30分	☎751・4200
石橋南小学校	2月7日(水)午前10時	☎761・6768
緑丘小学校		☎753・2876
神田小学校		☎753・1060

## 中学校

学校名	日時	電話番号
池田中学校	オンデマンド配信 (1月20日(土)~2月4日(日))	☎751・4187
渋谷中学校	1月20日(土)午前10時	☎751・1447
北豊島中学校		☎761・1563
石橋中学校		☎761・3451

## 義務教育学校

学校名	日時	電話番号
ほそごう学園 (前期課程)	2月7日(水)午前10時	☎751・0731
ほそごう学園 (後期課程)	1月27日(土)午後1時30分	

## 母子保健

**場** 保健福祉総合センター **申** 午前9時~午後5時15分 **問** 健康増進課 ☎754・6034

項目	内容	
母子健康手帳の交付	妊娠の届け出をしてください。母子健康手帳と妊婦健康診査受診票などを渡します。交付時、保健師による面談あり(30分程度)。 <b>対</b> 妊娠した方 <b>持</b> マイナンバーの分かるもの(個人番号カードや通知カードなど)と本人確認のできるもの(運転免許証やパスポートなどの顔写真入りのものは1点、健康保険証や年金手帳などの顔写真のないものは2点)、出産応援ギフト振込を希望する口座の通帳またはキャッシュカード <b>申</b> 直接、健康増進課 ※妊娠届出書は市ホームページからダウンロード可。妊娠の届け出は早めにしてください。	
ウェルカムベビークラス(予約制)	歯・口腔と栄養コース	<b>時</b> 1月16日(火)午後1時30分~3時30分 <b>内</b> 歯科医師・歯科衛生士による歯の健康の話と希望者はお口のチェック、栄養士による妊娠中の食事の話 <b>対</b> 妊娠初期~中期ごろの妊婦とその夫など <b>定</b> 36人 <b>申</b> 1月9日(火)までに電話で同課
	子育て準備コース	<b>時</b> 2月20日(火)午後1時30分~3時30分 <b>内</b> 保健師による出産後の生活についての話と沐浴実習 <b>対</b> 妊娠中期~後期ごろの妊婦とその夫など <b>定</b> 36人 <b>申</b> 2月13日(火)までに電話で同課
あなたの疑問に答えます! 楽しく解決☆プレママminiスクール(予約制)	<b>時</b> 1月25日(木)午後1時30分~3時 <b>内</b> 助産師や保健師などへの質問、ミニ講座(育児体験・交流など) <b>対</b> 妊婦とその夫など <b>定</b> 20人 <b>申</b> 1月18日(木)までに電話で同課	
ひよこ育児相談会(予約制)	<b>時</b> 1月25日(木)午後1時30分~2時50分 <b>内</b> 助産師によるミニ講話や体重測定、交流会など <b>対</b> 5年10月~12月に生まれた乳児と保護者 <b>定</b> 10組 <b>申</b> 1月9日(火)~12日(金)に電話で同課	
うさちゃん育児相談会(予約制)	<b>時</b> 1月26日(金)午前10時~11時30分 <b>内</b> 保育士によるふれあい遊び、保健師の育児相談など <b>対</b> 9カ月~1歳4カ月ごろの乳幼児と保護者 <b>定</b> 7組 <b>申</b> 電話で同課	
離乳食講習会(予約制)	ごっくん期	<b>時</b> 2月1日(木)午後1時~2時 <b>内</b> 生後5~8カ月ごろの離乳食の進め方 <b>定</b> 20人 <b>申</b> 1月9日(火)から電話で同課
	かみかみ期	<b>時</b> 3月21日(木)午後1時~2時 <b>内</b> 生後9~18カ月ごろの離乳食の進め方 <b>定</b> 20人 <b>申</b> 2月8日(木)から電話で同課
予防歯科	幼児のフッ素塗布(登録制)	<b>時</b> 1月10・17日(水)午後1時30分から15分間隔で受付 <b>内</b> 歯の検診、歯磨きの話、フッ素塗布 <b>対</b> 1~7歳の誕生日までの登録した幼児 <b>料</b> ¥500円 ※登録にはよい歯の教室の受講が必要。登録者に個人通知あり。当日は歯磨きを済ませておいでください。
	よい歯の教室(予約制)	<b>時</b> 1月10・17日(水)午後0時45分~1時15分 <b>対</b> 7歳未満の子どもの保護者 <b>定</b> 各15人 <b>持</b> 筆記用具 <b>申</b> 電話で同課
4カ月児健診	<b>時</b> 1月22日(月)・31日(水) <b>対</b> 5年9月生まれの乳児	
1歳6カ月児健診	<b>時</b> 1月15・29日(月) <b>対</b> 4年6月生まれの幼児	
2歳6カ月児歯科健診	<b>時</b> 1月24日(水) <b>対</b> 3年6月生まれの幼児	
3歳6カ月児健診	<b>時</b> 1月12・19日(金) <b>対</b> 2年6月生まれの幼児	
B C G予防接種	<b>時</b> 1月23日(火)、2月6日(火) <b>対</b> 5年8月生まれの乳児	

※健診・B C G予防接種は個人通知あり。

募集  
 催し  
 税金・保険年金  
 産業・仕事  
 環境・安全  
 相談・その他  
 福祉  
 高齢者  
 健康  
 スポーツ  
 子育て

## ●市立こども園で地域交流(1月～3月の予定)

各市立こども園では、遊びの場を提供しています。開催日など詳細は、各園にお問い合わせください。◆=5年度の募集は終了しています。

さくら幼稚園(大和町1-4) ☎751・3513	
さくらんぼくらぶ◆(2年4月2日～3年4月1日生まれ)	☑ ふれあい遊び、リトミック、歌、制作、運動遊びなど ※登録制。
さくらんぼひろば(未就園児)	☑ 園庭開放や保護者同士の交流(雨天中止) ※子育て相談も随時実施。

あおぞら幼稚園(畑1-1-1) ☎751・9554	
あおぞらランド◆(2年4月2日～3年4月1日生まれ)	☑ 絵本の読み聞かせ、歌や手遊び、制作、運動遊びなど ※登録制。
園庭開放(未就園児)	☑ 園庭で、子ども同士や親子で一緒に遊ぶ(雨天中止) ※子育て相談も随時実施。

なかよしこども園(石橋4-6-1) ☎761・6751	
ほしのこクラブ(平成31年4月2日～令和2年4月1日生まれ)	☑ 歌遊び、パネルシアター、運動遊び、音楽遊び、絵本の読み聞かせなど ※登録制。親子でご参加ください。
うさぎクラブ◆(2年4月2日～3年4月1日生まれ)	☑ ふれあい遊び、歌、絵本の読み聞かせ、季節の制作、運動遊びなど ※登録制。
りすクラブ◆(3年4月2日～4年4月1日生まれ)	☑ ふれあい遊び、歌、絵本の読み聞かせ、運動遊びなど ※登録制。
園庭開放(未就園児)	☑ 午前11時～午後0時30分 園庭で、子ども同士や親子で遊ぶ

ひかりこども園(神田2-4-1) ☎752・0414	
おひさまひろば(平成31年4月2日～令和2年4月1日生まれ)	☑ ふれあい遊び、季節の制作、歌、リズム遊び、楽器遊び、運動遊びなど 定20人 ※登録制。
すみれひろば◆(2年4月2日～3年4月1日生まれ)	☑ ふれあい遊び、歌、制作、運動遊びなど 定10組
つくしひろば◆(3年4月2日～4年4月1日生まれ)	☑ ふれあい遊び、子育て相談など 定8組

## 6年度「こぼと事業」と「保育所等訪問支援事業」の説明会

時 2月1日(木)・6日(火)午前10時30分、11時15分 場 児童発達支援センターやまばと学園 申 事前に電話で同園☎762・3218

### ◎こぼと事業(年少～年長)

〈キッズクラブ〉自閉スペクトラム症の診断がある児童とその保護者を対象に、子どもの特性に合わせた専門療育と保護者支援を行います。

〈きらきらクラブ〉染色体疾患の診断がある、または療育手帳を取得している児童とその保護者を対象に、子どもの特性に合わせた専門療育と保護者支援を行います。

### ◎保育所等訪問支援事業

(保育所、幼稚園、小学校などに通う児童)

子どもが所属している保育所、幼稚園、小学校などに出向き、相談や支援を行います。

## 子育て世帯生活支援特別給付金 申請期限にご注意ください。

食費などの物価高騰の影響を受けている低所得の子育て世帯に対し、児童1人当たり5万円の給付金を支給しています(収入、所得制限あり)。制度の詳細や申請用紙は市ホームページをご覧ください。

※ひとり親世帯分とひとり親世帯以外の低所得の子育て世帯分は併給できません。いずれか1回限りの支給です。

【ひとり親世帯分】(申請期限:6年2月29日(木)まで)

(単位:万円)

	支給対象者	申請手続	扶養親族の人数	収入基準額		所得基準額	
				請求者	同居親族	請求者	同居親族
1	5年3月分児童扶養手当の支給を受けた方	不要(支給済)	0人	311.4	372.5	192	236
2	公的年金などの受給により、5年3月分児童扶養手当が全額停止している方(※1、※3)	必要	1人	365	420	230	274
3	食費などの物価高騰の影響を受けて家計が急変している児童扶養手当の支給水準の収入の方(※2、※3)	必要	2人	412.5	467.5	268	312
			3人	460	515	306	350
			4人	507.5	562.5	344	388

※1 3年中の収入(所得)が、児童扶養手当の対象となる水準を下回る場合。

※2 5年1月以降の任意の1カ月の収入(所得)を12倍した金額が、右表の基準額未満の場合。

※3 世帯全員のそれぞれの収入(所得)が、右表の基準額未満の場合。



問 子育て支援課 ☎754・6525

【ひとり親世帯以外の低所得の子育て世帯分】(申請期限:6年2月29日(木)まで)

(単位:万円)

	支給対象者	申請手続	世帯の人数	収入限度額	所得限度額
2	I に該当する方以外で、児童を養育し、食費などの物価高騰の影響を受けて家計が急変し、I またはII に該当する方 I. 住民税均等割非課税の方 II. 住民税均等割非課税相当の収入となった方(※4)	必要	3人	205.7	136
			4人	255.7	171
			5人	305.7	206
			6人	355.7	241

※4 5年1月以降の任意の1カ月の収入(所得)を12倍した金額が、右表の限度額以下の場合。

問 子育て世帯生活支援特別給付金窓口 ☎754・6301





## わたぼうし

☎ 761・6777 FAX 76  
8・8026  
開館時間 11月～金曜日午前10時  
～午後4時(祝・休日は除く)

### 赤ちゃんのびび

時 1月10日(水)午前10時30分  
～11時30分、午後1時～2時  
内 ふれあい遊びなど 対 4年  
4月以降に生まれた第1子と  
保護者

### 子育て支援講習会

時 1月15日(月)午前10時30分  
～11時30分 内 子どもの食・  
離乳食の悩みを解消しよう!  
講葉菜の会

### 土曜ふれあいDay

時 1月20日(土)午前10時30分  
～11時30分 内 野菜を知ろ  
う! 講 野菜ソムリエ・吉岡  
博充

### 2月の 子育て支援講習会

時 2月1日(木)午前10時30分  
～11時30分 内 卒乳について  
講 山口多佳子 申 1月15日  
(月)から



## ホップくん

☎ FAX 753・7999  
開館時間 11月～金曜日午前9  
時30分～午後4時(祝・休日は  
除く)

### ほそかわであそぼ

時 1月19日(金)午前10時～11  
時30分 場 人権文化交流セン  
ター 内 昔遊び 定 8組

### 細河に集まれ〜! 児童館であそぼう!

時 1月25日(木)午前10時30分  
～11時30分 内 副館長による  
絵本の読み聞かせなど 定 8  
組

### あかちゃん日和

時 1月29日(月)午前10時30分  
～11時30分 内 絵本の読み聞  
かせとふれあいあそび 対 4  
年4月以降に生まれた乳児  
定 5組

### ふたごみつ日和

時 1月30日(火)午前10時30分  
～11時30分 場 保健福祉総  
合センター 内 子育ての中で  
の絵本活用法など 対 多胎児  
と保護者 講 大長咲子 定  
7組

## もりもりKIDS

☎ FAX 752・2211  
開館時間 11月～土曜日午前10  
時～午後4時(祝・休日は除く、  
木曜日は午後3時まで)

### 赤ちゃんタイム

時 1月①10日(水)②17日(水)午  
前10時10分 対 ①6カ月まで  
の乳児と保護者②7カ月以上  
の0歳児と保護者 定 各10組

### もりもりミサパ

時 1月①13日②27日(土)午前  
10時 対 0～3歳の親子 定  
各8組 申 ①1月13日(土)から

### いっしょに作ろう!

時 1月22日(月)午前10時30分  
内 節分にちなんだ製作 対 0  
～3歳の親子 定 12組

### 1月生まれの誕生会

時 1月23日(火)午前10時10分  
対 1月に1～3歳になる子ど  
もと保護者 定 10組

### リトミック

時 1月26日(金)午前①10時10  
分～10時30分②10時40分～11  
時 対 ①1歳6カ月～2歳②  
2歳以上の親子 定 各10組

## くるぼん

☎ FAX 754・6006  
開館時間 11日～木曜日午前10  
時～午後4時(祝・休日は除く)

### さんでーくるぼん

時 1月7日(日)午前11時 内  
新聞遊びなど 定 12組 申 1  
月4日(木)まで

### ウィンターフェス

時 1月21日(日)午前11時 内  
パパ・ママ主役のお楽しみ会  
定 12組 申 1月14日(日)まで

### おしゃべりサロン

時 1月24日(水)午後2時 内  
黒田久美子による靴選びのア  
ドバイスなど 対 2・3歳児  
と保護者 定 12組 申 1月  
17日(水)まで

### 身体測定

時 1月30日(火)午前10時、10時  
50分、11時40分、午後1時30  
分 定 各10組(抽選) 申 1  
月14日(日)～23日(火) ※足測定  
は午前中のみ。



※対象は未就学児と保護者。

## てしまの森

☎ 743・9014  
開館時間 11月～土曜日午前10  
時～午後4時(第1・3水曜日、  
第2・4・5土曜日、祝・休日は  
除く。木曜日は午後3時まで)

### こども園見学ツアー

時 1月9日(火)午前10時15分～  
10時45分 場 てんじんこども  
園 定 5組

### 鏡開きを一緒にしましょう

時 1月11日(木)午前10時30分  
～11時20分 定 5組

### 個性を知ってハッピー 子育て!!

時 1月23日(火)午前10時30分  
～11時30分 内 子どもの個性  
に合わせた関わりを知る 定  
6組

### ふれあいヨガ

時 ①1月24日(水)②2月8日(木)  
午前10時30分～11時20分  
講 Chisako 定 4組 申 ②2  
月1日(木)から



※対象は全て0～おおむね3歳の  
未就園児と保護者。

## 水月児童文化センター

場 鉢塚3-6-1 ☎761・9233

開館時間=午前9時~午後7時(午後5時以降は13歳以上)、  
休館日は月・火曜日、祝日 ※催しの申込開始日は1月5日(金)から。  
※未就学児は全て保護者同伴。月初の一部イベントは前月から受付開始をしています。

一覧はこちら→



項目	内容
おもちゃ病院	時 1月7日(日)、2月4日(日)午前9時30分、10時、10時30分、11時、11時30分 内 先生と一緒におもちゃを修理 定各1組
子育て応援 リフレッシュヨガ	時 1月10日(水)午前10時30分 内 「リラックスしたココロ」を取り戻す。肩こり改善や睡眠改善にも 対 生後4カ月~未就学児の親(子ども同伴可) 定 8組 ¥300円 持 ヨガマットか大判のバスタオル、飲み物、汗拭きタオル
イラストクラブ	時 1月10日(水)午後3時30分 内 お手本を見ながら、自由に描いて交流 対 小学生以上
リトミック♪キャンディメロディ	時 1月11日(木)、2月8日(木)、3月14日(木)午前①10時30分②11時15分 内 ピアノの音に合わせて親子でリズム遊び 対 ①1歳6カ月~未就学児の親子②首すわり時期~1歳5カ月の親子 定 各8組 ¥全3回コース900円(単発参加は各400円)
将棋教室	時 1月13日(土)午後1時30分~3時 内 子ども同士や先生との対局を通して将棋を学ぶ 対 小学生以上 定 8人
おもしろ科学実験教室	時 1月14日(日)午後1時30分 内 (反射と屈折)光の反射と屈折を学ぼう 対 小学3年生以上 定 8人 ¥300円
折り紙工房~鈴風~	時 1月17日(水)午前10時 内 祝いの鶴飾り 対 20歳以上 定 5人 ¥800円
子育て交流会つなごROOM	時 1月18日(木)午前10時~正午 内 お下がり無料交換会。サイズアウトした洋服や、卒業したおもちゃなど、寄付または持ち帰り可。事前持ち込み期間は1月5日(金)~14日(日) 対 子育て中の親(子ども同伴可)
みーちゃん先生のつくりば!	時 1月21日(日)午後1時30分~3時30分 内 冬休みの思い出を4コマ作品にしよう 対 小学1~3年生 定 10人 ¥500円 持 絵の具セット、雑巾、色鉛筆、えんぴつ(必要な人はエプロン)
水月かざりつけクラブ	時 1月24日(水)午後3時30分 内 季節のちぎり絵作品を作り、水月児童文化センター内に飾る 対 小学生以上
みずたまひろば	時 1月25日(木)午後1時30分 内 節分工作「巻き寿司をつくろう」 対 未就学児の親子 定 6組
フラワーアレンジメント	時 1月27日(土)午後2時 対 3歳~小学生 定 8人 ¥500円 持 持ち帰り用袋、園芸ばさみ(あれば)
パトリオによるニューイヤーコンサート	時 1月28日(日)午前11時 内 バイオリン、ピアノ、チェロによる人気曲の演奏や楽器体験コーナー 対 子ども 定 40人
すいげつクルーのミニハーバリウム作り	時 2月4日(日)①午前11時②午後1時30分 内 施設行事企画運営委員会「すいげつクルー」によるミニハーバリウム作り 対 4歳以上 定 各8人 ¥200円

## 五月山児童文化センター

場 綾羽2-5-9 ☎752・6301

開館時間=午前9時~午後5時、休館日は月・火曜日、祝日  
※催しの申込開始日は1月5日(金)から。大人向けの行事はセンターだよりに掲載。  
※未就学児は全て保護者同伴。申込日当日は、1回の電話につき2講座までの申込。

一覧はこちら→



項目	内容
プラネタリウム 一般番組	時 土・日曜日午後①1時30分②3時30分 内 ①「深掘り!オリオン~宇宙編~」②「深掘り!オリオン~神話編~」 定 各35人 申 投映日の午前9時から電話で同センター ※日曜日午前11時から幼児向け「オリオン座のおはなし」。
プラネタリウム よちよちプラネタリウム~おほしさまのじかん~	時 1月12・26日(金)午前11時 内 やさしい星座解説とピアノの生演奏と共に石橋中学校42期生作の絵本を星空に投映 対 乳幼児と保護者 定 10組
プラネタリウム 星のおっちゃん!のプラネタリウム	時 1月21日(日)午後3時30分 内 太陽系の惑星を調べる 定 35人
自然と科学 沼シリーズ VOL.3「カメラの沼」	時 1月14日(日)午前10時 内 大広寺住職・金子丈雄さんが大好きなカメラを熱く語る 対 小学4年生以上(興味があれば要相談) 定 10人
自然と科学 ガリレオ実験講座「電磁力とモーター」	時 1月21日(日)午前10時 内 元高校物理学教諭・江角陸さんと電磁力を学んでモーターを作る 対 小学3年生以上 定 10人 ¥300円
自然と科学 STEAMスクール vol.4「重心」見つけに夢中♡になろう!	時 1月28日(日)午前10時 内 工学博士・村井健介さんによる「どんなものにも重心がある!」みつけよう!重心探し 対 小学3年生以上 定 10人
作る わくわくサイエンス「望遠鏡を作ろう!」	時 1月28日(日)午後4時 内 国立大阪大学技術職員・大野功司さんと工作キットで望遠鏡作り、屋上からミニ観望会 対 小学3年生以上の親子 定 10組 ¥3,600円
作る ゴジゴジ木工工房「ロボットを作るよ!」	時 1月14日(日)午後2時 内 一級家具制作技能士・花山真一さんと木工でロボット作り 対 小学1~3年生の親子 定 8組 ¥500円
作る かんたん!手作り工作	時 1月21日(日)午後1時30分 内 「吠える竜」を作ろう ※材料がなくなり次第終了。
見る 創作パントマイム公演「言葉人形と白いゴースト」	時 1月21日(日)午後2時30分 内 尾上一樹さん、峯奈緒香さん(劇団とんこつしょうゆ)、岡野亜紀子さんによる創作パントマイム作品の公演 定 40人
見る まるやぶ☆でん!のコンサート	時 1月26日(金)午前11時30分 内 冬の童謡メドレーや音楽付きパネルシアター、手遊びなど 対 未就学児の親子 定 40人
遊ぶ たのしい幼児教室ゴジキッズ☆	時 1月11・18・25日(木)午後3時30分 内 1月11日(木)「すうじ」、18日(木)「えがく」、25日(木)「つくる」をテーマに楽しく遊んで学ぶ 対 4歳以上未就学児の親子 定 各6組
遊ぶ 五児文の音楽室	時 1月13日(土)午後2時30分 内 ハンドベル、ウクレレ、木琴、ピアノ、ジャンベなどセンターの楽器を自由に体験 定 20人
遊ぶ 親子山歩きさつきっこ	時 ①1月19日(金)②2月2日(金)午前10時30分 内 ①山歩きと焼き芋②山歩きと節分工作 対 2歳から3歳の親子 定 各5組
遊ぶ 五児文☆節分スペシャル!!	時 2月3日(土)午前10時 内 関西大学児童文化研究サークルあかとんぼと豆まきや鬼ごっこなど 定 20人