



### 図書館

呉服町1-1サンシティ  
池田3階 ☎751・2508  
開館時間 11月～土曜日 午前10時～午後8時、日曜日、祝・休日：午前10時～午後6時、休館日は第3水曜日

### おはなしのへや

時 2月10日(土) 午前11時～11時30分 内 パネルシアター「こぶたためききつねねこ」など 対 2～6歳の幼児と保護者 講 おはなしボランティア

### ぶくぶく

#### 乳幼児のための絵本紹介の会ぶっか

時 2月14日(水) 午前10時30分～11時 内 テーマ「お菓子」 対 乳幼児と保護者 講 おはなしボランティアぶくぶく ※終了後、栄養士による「子育てのちよつといい話」があります。

### おはなし飛行船

時 2月17日(土) 午前11時～11時30分 内 おはなし「ババヤガーの白い鳥」など 対 5歳以上 講 おはなし飛行船



### 歯医者さんの子育て応援講座

時 2月27日(火) 午前11時～11時30分 内 にこにこベビーマッサージ 対 2カ月～1歳ごろの乳幼児と保護者 講 こいし・こども矯正歯科 定 10組

持 乳幼児のお世話セット 申 2月13日(火) 午前10時から電話で同館

### 幼児向けおはなし会ぶくたんのおへや

時 2月28日(水) 午前10時30分～11時 内 テーマ「雪だから」 対 幼児と保護者 講 おはなしボランティアぶくぶく

### ツナガリエ石橋

石橋1-23-6  
開館時間 11月～午前9時～午後8時、休館日は第1水曜日 ※わたぼうしは2階、石橋図書館は3・4階。

### いしばしおはなし会

時 2月9日(金) 午前11時～11時20分 内 「ほんわかだいき」をテーマにした絵本の読み聞かせ 対 乳幼児とその保護者 ※終了後、保健師による「子育てのちよつといい話」があります。

### フルーツバスケット(外国人親子支援)

時 2月16日(金) 午前10時～11時30分、午後0時30分～2

時、2時30分～4時 場 わたぼうし 内 親子の交流など 対 保護者のどちらかが外国の方と未就学児 定 各10組 申 月～金曜日 午前10時～午後4時に直接または電話でわたぼうし ☎761・6777

### 保健福祉総合センター

城南3-1-40  
開館時間 11月～午前9時～午後9時、休館日は第2土曜日 ※健康増進課は保健福祉総合センター2階。

### 双子みっこのび

時 2月9日(金) 午前10時～11時30分 内 親子の交流など 対 双子・みつこ(多胎児)の未就学児と保護者および妊婦 定 7組 申 月～金曜日 午前10時～午後4時に直接または電話でホップくん ☎753・7999

### 1歳の誕生会いちごパーティー

時 2月①16日(金) 午前10時～11時、午後1時～2時 ②24日(土) 午前11時～正午 対 2月に1

歳を迎える子どもと保護者 定 ①各10組 ②5組 持 誕生月に届く「いちご通信」 申 ①ホップくん ☎753・7999 ②水月児童文化センター ☎761・9233 ※②は水月児童文化センターで開催。

### 助産師による授乳相談(電話・来所)

時 月・木曜日(祝・休日は除く) 午前9時～正午、午後1時～4時 内 授乳に関する不安や悩みなど 問 健康増進課 ☎754・6039 ※来所相談の場合は要予約。



### 保健師による電話育児相談

時 月～金曜日(祝・休日は除く) 午前9時～正午、午後1時～4時 内 育児や妊産婦の健康に関する不安や悩みなど 問 健康増進課 ☎754・6039

## 児童手当・特例給付 10～1月分を支給

**時**〈振込日〉2月9日(金) **内**〈3歳未満〉月額1万5,000円、〈3歳以上小学校修了前〉月額1万円(第3子以降は月額1万5,000円)、〈中学生〉月額1万円 ※所得が所得制限限度額以上所得上限額未満の場合は、特例給付として月額5,000円を支給。

**問**子育て支援課 ☎754・6252

Hello!

## 親子の絆づくりプログラム 「赤ちゃんがきた!」

**時**3月の木曜日午前10時～正午、午後1時30分～3時30分 **場**市役所4階 **内**育児の喜びや困りごと、親としての迷いなどを話し合い、子育てに必要な知識を学ぶ **対**5年9月8日～6年1月7日生まれの第1子と母親 **定**各7組 **¥**1,100円 **申**直接または電話で子育て支援課 ☎754・6401

### 母子保健

**場**保健福祉総合センター **申**午前9時～午後5時15分 **問**健康増進課 ☎754・6034

項目	内容	
母子健康手帳の交付	妊娠の届け出をしてください。母子健康手帳と妊婦健康診査受診票などを渡します。交付時、保健師による面談あり(30分程度)。 <b>対</b> 妊娠した方 <b>持</b> マイナンバーの分かるもの(個人番号カードや通知カードなど)と本人確認のできるもの(運転免許証やパスポートなどの顔写真入りのものは1点、健康保険証や年金手帳などの顔写真のないものは2点)、出産応援ギフト振込を希望する口座の通帳またはキャッシュカード <b>申</b> 直接、健康増進課 ※妊娠届出書は市ホームページからダウンロード可。妊娠の届け出は早めにしてください。	
ウェルカムベビークラス(予約制)	歯・口腔と栄養コース	<b>時</b> 4月15日(月)午後1時30分～3時30分 <b>内</b> 歯科医師・歯科衛生士による歯の健康の話と希望者はお口のチェック、栄養士による妊娠中の食事の話 <b>対</b> 妊娠初期～中期ごろの妊婦とその夫など <b>定</b> 36人 <b>申</b> 4月8日(月)までに電話で同課
	子育て準備コース	<b>時</b> 2月20日(火)午後1時30分～3時30分 <b>内</b> 保健師による出産後の生活についての話と沐浴実習 <b>定</b> 36人 <b>申</b> 2月13日(火)までに電話で同課 <b>時</b> 3月3日(日)午前10時～正午 <b>内</b> 保健師による赤ちゃんの保育と沐浴実習 <b>定</b> 36人 <b>申</b> 2月13日(火)～20日(火)に電話で同課
あなたの疑問に答えます! 楽しく解決☆プレママminiスクール(予約制)	<b>時</b> 3月14日(木)午後1時30分～3時 <b>内</b> 助産師や保健師などへの質問、ミニ講座(育児体験・交流など) <b>対</b> 妊婦とその夫など <b>定</b> 20人 <b>申</b> 3月7日(木)までに電話で同課	
ひよこ育児相談会(予約制)	<b>時</b> 2月22・29日(木)午後1時30分～2時50分 <b>内</b> 助産師によるミニ講話や体重測定、交流会など <b>対</b> 5年11月～6年1月に生まれた乳児と保護者 <b>定</b> 各10組 <b>申</b> 2月6日(火)～9日(金)に電話で同課	
うさちゃん育児相談会(予約制)	<b>時</b> 2月16日(金)午前10時～11時30分 <b>内</b> 保育士によるふれあい遊び、保健師の育児相談など <b>対</b> 9カ月～1歳4カ月ごろの乳幼児と保護者 <b>定</b> 7組 <b>申</b> 電話で同課	
離乳食講習会(予約制)	ごつくん期	<b>時</b> 3月7日(木)午後1時～2時 <b>内</b> 生後5～8カ月ごろの離乳食の進め方 <b>定</b> 20人 <b>申</b> 2月6日(火)から電話で同課
	かみかみ期	<b>時</b> 3月21日(木)午後1時～2時 <b>内</b> 生後9～18カ月ごろの離乳食の進め方 <b>定</b> 20人 <b>申</b> 2月8日(木)から電話で同課
予防歯科	幼児のフッ素塗布(登録制)	<b>時</b> 2月7・14日(水)午後1時30分から15分間隔で受付 <b>内</b> 歯の検診、歯磨きの話、フッ素塗布 <b>対</b> 1～7歳の誕生日までの登録した幼児 <b>¥</b> 500円 ※登録にはよい歯の教室の受講が必要。登録者に個人通知あり。当日は歯磨きを済ませておいでください。
	よい歯の教室(予約制)	<b>時</b> 2月7・14日(水)午後0時45分～1時15分 <b>対</b> 7歳未満の子どもの保護者 <b>定</b> 各15人 <b>持</b> 筆記用具 <b>申</b> 電話で同課
4カ月児健診	<b>時</b> 2月19日(月)・28日(水) <b>対</b> 5年10月生まれの乳児	
1歳6カ月児健診	<b>時</b> 2月5・26日(月) <b>対</b> 4年7月生まれの幼児	
2歳6カ月児健診	<b>時</b> 2月21日(水) <b>対</b> 3年7月生まれの幼児	
3歳6カ月児健診	<b>時</b> 2月2・9日(金) <b>対</b> 2年7月生まれの幼児	
B C G予防接種	<b>時</b> 2月15日(木)、3月5日(火) <b>対</b> 5年9月生まれの乳児	

※健診・B C G予防接種は個人通知あり。

## 市立小・義務教育学校の入学説明会

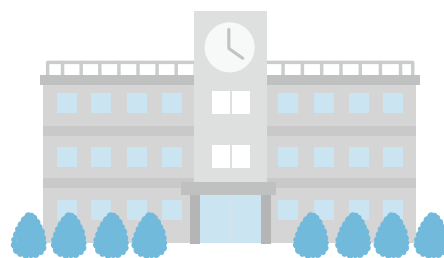
**時** 2月7日(水)午前10時(五月丘小学校のみ午前10時30分) **場** 各小・義務教育学校 **対** 新1年生と保護者(代理出席可) ※当日体験入学あり。

### 小学校

学校名	電話番号
池田小学校	☎751・2900
秦野小学校	☎751・4549
北豊島小学校	☎761・8110
呉服小学校	☎751・4364
石橋小学校	☎761・8500
五月丘小学校	☎751・4200
石橋南小学校	☎761・6768
緑丘小学校	☎753・2876
神田小学校	☎753・1060

### 義務教育学校(前期課程)

学校名	電話番号
ほそごう学園	☎751・0731



## 申請は2月29日(木)まで!!

## 子育て世帯生活支援特別給付金

※5年6月から実施している事業です。

食費などの物価高騰の影響を受けている低所得の子育て世帯に、対象児童1人当たり5万円の給付金を支給しています(収入、所得制限あり)。なお、ひとり親世帯分と、ひとり親世帯以外の低所得の子育て世帯分は、いずれか1回限りの支給です。申請手続きなどの詳細は市ホームページをご覧ください。申請用紙などもダウンロードできます。

### ひとり親世帯分

5年3月分の児童扶養手当受給世帯以外で、給付金の支給要件に該当する方は、申請が必要です。



子育て支援課  
☎754・6525

### ひとり親世帯以外の低所得の子育て世帯分

4年度子育て世帯生活支援特別給付金の支給を受けた方以外で、給付金の支給要件に該当する方は、申請が必要です。



子育て世帯生活支援特別給付金特設窓口  
☎754・6301



## わたぼうし

☎ 761・6777 FAX 76  
8・8026  
開館時間 11月～金曜日午前10時～午後4時(祝・休日は除く)

## 土曜日ふれあいDay

時 2月①10日(土)午前10時～正午(演奏開始は午前11時30分から)②17日(土)午前10時30分～11時30分 場 ①わたぼうし②石橋会館 内 ①オリオンさんの音の遊園地(オカリナとピアノの演奏会)②モリモリ先生と親子でふれあい運動遊び 講 ①オリオン②運動遊びアドバイザー・田村成 定 各10組

## 赤ちゃんのびび

時 2月14日(水)午前10時30分～11時30分、午後1時～2時 内 ふれあい遊びなど 対 4年4月以降に生まれた第1子と保護者



## ホップくん

☎ FAX 753・7999  
開館時間 11月～金曜日午前9時30分～午後4時(祝・休日は除く)

## しづたに赤ちゃん日和

時 2月15日(水)午前10時30分～11時30分 場 渋谷会館 内 手形アート 対 0歳の乳児と保護者 定 6組

## 土曜あそぼうDAY

時 2月24日(土)午前10時～11時30分 場 細河コミュニティセンター 内 ねこじやらしさによる人形劇 定 8組

## ホップoneぱくタイム

時 2月27日(火)午前10時30分～11時30分 場 細河コミュニティセンター 内 運動遊具で遊ぶ 対 おおむね1～3歳の幼児と保護者 定 8組

## ほそかわであそぼ

時 3月1日(金)午前10時～11時30分 場 人権文化交流センター 内 ひな祭り制作など 定 8組

※記載のない対象は未就学児。

## もりもりKIDS

☎ FAX 752・2211  
開館時間 11月～土曜日午前10時～午後4時(祝・休日は除く、木曜日は午後3時まで)

## 赤ちゃんタイム

時 2月①6日(火)②16日(金)午前10時10分 対 ①6カ月までの乳児と保護者②7カ月以上の0歳児と保護者 定 各10組

## もりもりミサパ

時 2月17日(土)午前10時0～3歳の親子 定 8組



## 2月生まれの誕生日会

時 2月19日(月)午前10時10分 対 2月に1～3歳になる子どもと保護者 定 10組 申 2月5日(月)から

## リトミック

時 2月22日(木)午前①10時10分～10時30分②10時40分～11時 対 ①1歳6カ月～2歳②2歳以上の親子 定 各10組 申 2月8日(木)から

## くるぼん

☎ FAX 754・6006  
開館時間 11日～木曜日午前10時～午後4時(祝・休日は除く)

## さんでーくるぼん

時 2月①18日(日)午後3時②25日(日)午前11時 内 ①ふれあい遊びなど②折り紙でおひな様を作る 定 各12組 申 2月①8日(木)まで②5日(月)～18日(日)

## 身体測定

時 2月27日(火)午前10時、10時50分、11時40分、午後1時30分 定 各10組(抽選) 申 2月5日(月)～20日(火) ※足測定は午前中のみ。



## さんでーくるぼん(3月)

時 3月3日(日)午前11時 内 ひな祭りのつどい 定 12組 申 2月18日(日)～25日(日) ※対象は未就学児と保護者。

## てしまの森

☎ 743・9014  
開館時間 11月～土曜日午前10時～午後4時(第1・3水曜日、第2・4・5土曜日、祝・休日は除く。木曜日は午後3時まで)

## てんじんごども園

### コラボ企画

時 2月①13日(火)②22日(木)午前10時15分～11時15分 場 てんじんごども園 内 ①感染症などの際の家庭での対処方法②サーキット遊び 講 ①看護師②濱田真理 定 各5組

## 姿勢・呼吸と栄養

時 2月16日(金)午前10時30分～11時20分 内 体のしくみを知る 講 佐藤博紀 定 6組

## みそ作り体験をしてみよう

時 2月29日(木)午前10時30分～11時30分 定 5組



## 土曜ハッピーDAY

### 「ふれあいヨガ」

時 3月2日(土)午前10時30分～11時20分 講 chisako 定 4組

募集

催し

税金・保険年金

産業・仕事

環境・安全

相談・その他

福祉

高齢者

健康

スポーツ

子育て



## 水月児童文化センター

場 鉢塚3-6-1 ☎761・9233

開館時間=午前9時~午後7時(午後5時以降は13歳以上)、  
休館日は月・火曜日、祝・休日 ※催しの申込開始日は2月1日(木)から。

※未就学児は全て保護者同伴。月初の一部イベントは前月から受付開始をしています。

一覧はこちら→



項目	内容
おもちゃ病院	時 2月4日(日)午前9時30分、10時、10時30分、11時、11時30分 内 先生と一緒におもちゃを修理 定 各1組 ¥無料(一部有料)
リトミック♪キャンディメロディ	時 2月8日(木)午前⑩10時30分⑪11時15分 内 ピアノの音に合わせて親子でリズム遊び 対 ①1歳 6カ月~未就学児の親子②首すわり時期~1歳5カ月の親子 定 各6組 ¥各400円
将棋教室	時 2月10日(土)、3月9日(土)午後1時30分~3時 内 子ども同士や先生との対局を通して将棋を学 ぶ 対 小学生以上 定 8人
バレンタインカードづくり	時 2月11日(祝)午後1時30分 定10人 内 こどもボランティアさんによるカード作り
子育て応援 リフレッシュヨガ	時 2月14日(水)午前10時30分 内 「リラックスしたココロ」を取り戻す。肩こり改善や睡眠改善に も 対 生後4カ月~未就学児の親(子ども同伴可) 定 8組 ¥300円 持 ヨガマットか大判のバ スタオル、飲み物、汗拭きタオル
こどもビーズ講座 【バレンタイン】	時 2月18日(日)午前10時 内 好きなビーズを選んでプレスレットやストラップなどを作る 対 4歳 ~小学生 定 8人 ¥ プレスレット・ストラップ300円、ネックレス500円
みーちゃん先生のつくりば!	時 2月18日(日)午後1時30分~3時 内 大切な人へとびだすメッセージBOXをおくる 対 小学1 ~3年生 定10人 ¥500円 持 絵の具、鉛筆、はさみ
折り紙工房~鈴風~	時 2月21日(水)午前10時 内 おひなさま、桃 対20歳以上 定 5人 ¥800円
フラワーアレンジメント	時 2月21日(水)午後①3時②4時 対 3歳~小学生 定 各8人 ¥500円 持 園芸ばさみ(あれば) ※2月22日(木)~25日(日)に中央公民館で展示。作品は26日(月)9時~正午に中央公民館にて返却。
みずたまひろば	時 2月22日(木)午前10時30分 内 サーキット遊び 対 未就学児の親子 定 6組
おもしろ科学実験教室	時 2月25日(日)午後1時30分 内 <カイロ>市販のカイロの中身を調べて自分のカイロを作ろう 対 小学3年生以上 定 8人 ¥300円
すいげつ フェスティバル	発表会鑑賞 時 3月10日(日)午前10時 内 定期クラブや月例サークルの活動成果の発表。また一般参加者による 特技の披露など 定40人
	【工作】えいちゃんの 写真立てづくり 時 3月10日(日)午後2時 内 卒園・卒業の季節に写真立てを作って記念写真を飾ろう 対 3歳~小 学生 定10人 ¥250円
	【体験】お茶作法ク ラブによるお茶会 時 3月16日(土)午前⑩10時⑪10時30分 内 お茶作法クラブによるお茶会 定 各8人 ¥300円

## 五月山児童文化センター

場 綾羽2-5-9 ☎752・6301

開館時間=午前9時~午後5時、休館日は月・火曜日、祝・休日

※催しの申込開始日は2月1日(木)から。大人向けの行事はセンターだよりに掲載。

※未就学児は全て保護者同伴。申込日当日は、1回の電話につき2講座までの申込。

一覧はこちら→



項目	内容
プラネタリウム 一般番組	時 土・日曜日午後①1時30分②3時30分 内 ①「深掘り!オリオン~宇宙編~」②「深掘り!オリ オン~神話編~」 定 各35人 申 放映日の午前9時から電話で同センター ※日曜日午前11時 から幼児向け「オリオン座のおはなし」。
よちよちプラネタリウム ~おほしさまのじかん~	時 2月9日(金)午前11時 内 やさしい星座解説とピアノの生演奏と共に石橋中学校42期生作の絵本 を星空に投影 対 乳幼児と保護者 定10組
☆サイエンスクラブ☆ 新年度生募集	時 4月からの第1日曜日午前10時 内 ささまざまなテーマと分野に挑む実験教室 対 市内に通学す る新小学5年生以上 定 8人 ¥年3,000円 ※申込多数の場合は抽選。(抽選日3月1日(金))
自然と科学	星空指定席 ~冬のダイヤモンドを見よう!~ 時 2月10日(土)午後6時 内 屋上から望遠鏡で木星や冬の星座探し 対 小学生以上の親子 定10組 ¥50円
五月山#木もく探偵団	時 2月17日(土)午前10時 内 植物医師・笹部雄作さんと冬の植物大実験 対 小学生以上の親子 定10組 ¥50円
ガリレオ実験講座 「浮き沈みの科学」	時 2月18日(日)午前10時 内 元高校物理学教諭・江角陸さんと浮き沈みの原因を学んで科学マジ ックに挑戦 対 小学3年生以上 定10人 ¥300円
クワガタ探検隊~冬の陣~	時 2月24日(土)午前10時 内 クワガタの冬の過ごし方と幼虫から成虫までの育て方を学ぶ 対 小学 生以上の親子 定10組 ¥50円
作る	低学年のためのクッキング! 時 2月25日(日)午前10時 内 いけだ葉菜の会とひなまつりのお寿司作り 対 小学1~3年生 定10 人 ¥500円
itoharitoワールドクラフト	時 2月25日(日)午後1時30分 内 カーニバル 対 小学3年生以上 定10人 ¥200円
メタリックロボット!?を作る	時 3月2日(土)午後1時30分 内 廃材にカラースプレーをしてオリジナルロボット作り 対 小学生 以上 定10人 ¥100円
見る	たのしい人形劇(演劇) 時 2月18日(日)午後2時30分 内 雲雀丘学園演劇部による「ブレーメンの音楽隊」 定40人
遊ぶ	子育て応援講座 パネルシアターに挑戦! 時 2月10日(土)午前10時 内 とっておきのアイテムを作って子育てを楽しむ 対 子育て中の親 定 8人 ¥300円 ※預かり保育あり。
	みんなが輝く!みんなの舞台! ~クラブ発表会&作品展覧会~ 時 2月①14日(水)~18日(日)午前10時~午後5時(最終日は午後4時まで)②23日(祝)午後2時 場 ①同 館1階展示スペース②中央公民館 内 子どもたちによる①昆虫、絵画、書道、いけばな、人形劇 の作品展示②トーンチャイム、人形劇、能、日本舞踊の発表
	親子山歩きさつきっこ 時 ①2月16日(金)②3月1日(日)午前10時30分 内 山歩きと①ミニパックホットドック②小さな春を 見つけよう 対 2~3歳の親子 定 各5組
	あかとんぼカーニバル!! 時 3月3日(日)午後1時30分 内 関西大学児童文化研究サークルあかとんぼによるゲーム大会 対 小学生以上 定25人