



知っておくと便利

図書館の使い方



皆さんは図書館を利用されていますか？市立図書館では多様な資料・情報の収集、整理、保存に努め、市民の読書活動を推進しています。

今号では市立図書館を身近に感じ、利用してもらえるように、さまざまな図書館の機能を紹介します。

問 図書館 ☎ 751・2508

いけだしりつとしかん



図書館の紹介

場 所 / 呉服町1-1 サンシティ池田3階 ☎ 751・2508
 開館時間 / 月～土曜日：午前10時～午後8時
 日曜日、祝・休日：午前10時～午後6時
 休 館 日 / 第3水曜日
 貸し出し / 10冊まで(貸出期間：2週間)



図書館は、元年5月に阪急池田駅前のサンシティ池田に移転オープンしました。駅直結で通勤・通学、買い物の際に気軽に立ち寄っていただけます。

閲覧コーナー、インターネットが利用できるパソコンコーナー、CD・DVDを楽しむことができる視聴覚コーナーを設置しています。

館内には約13万点の資料があり、実用書・文学書などが並ぶ一般書コーナーと絵本・児童書・子育ての本などが並ぶ児童書コーナーに分かれています。中でも特色のあるコーナーとして、親子で読書を楽しむことができるキッズコーナー、学校生活に役立つ本や10代向けの雑誌などを集めた10's(ティーンズ)コーナー、病気や健康、認知症の関連資料などを集めた医療情報コーナー、本市・近隣市町村・府にまつわる本を集めた郷土資料コーナーなどがあります。また、季節のイベントや最近話題のテーマに関する本を集めた展示コーナーもあります。今まで気づかなかった本との出会いがあるかもしれません。その他、落ち着いた調べものができる



イベントに来てね！

おはなし会や講座といったさまざまなイベントを定期的で開催しています。館内のポスター、広報誌、同館ホームページなどでお知らせしていますので、ぜひご参加ください。





石橋図書館の紹介

場 所 / 石橋1-23-6 ツナガリエ石橋内 ☎760・2383
 開館時間 / 月～土曜日：午前10時～午後8時
 日曜日、祝・休日：午前10時～午後6時
 休 館 日 / 第1水曜日
 貸し出し / 10冊まで(貸出期間：2週間)



もんきちくん



石橋図書館は4年4月、ダイバーシティセンター、地域子育て支援拠点わたぼうしとの複合施設であるツナガリエ石橋内にオープンしました。ツナガリエ石橋は阪急石橋阪大前駅から徒歩5分のところにあり、通勤・通学や買い物の際に気軽に立ち寄っていただけます。

約15万点の資料があり、3階と4階の開架フロアには児童書や絵本、文学作品、実用書のほか、子育てコーナーやSDGsコーナー、いきいきライフコーナーなど、テーマ別に本をまとめた特集コーナーがあります。

開架フロアにある閲覧席は日当たりもよく、ゆっくりと本を読んだり、調べものをするすることができます。

また、1階ロビーでは石橋図書館のマスコットキャラクター「もんきちくん」が皆さんをお出迎えています。季節によっていろいろな衣装のもんきちくんに出会えますので、ぜひご来館ください。

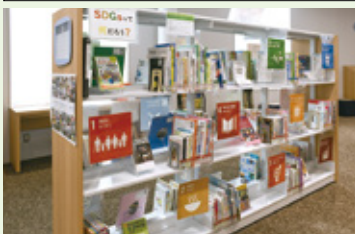
館内の様子



絵本コーナー



SDGsコーナー



閲覧席



イベントもやってるよ！

毎月第2金曜日にはおはなしボランティアと図書館職員による乳幼児向けのおはなし会を開催しています。ほかにも多くのイベントがあります。



移動図書館「さつき号」

移動図書館「さつき号」は図書館の利用が困難な市内北部と南部を中心に、市内各所を2週間に1回巡回しています。小説や実用書、絵本、雑誌など約1,100冊を載せています。読み

たい本がない場合はリクエストや予約もでき、予約した本をさつき号で受け取ることができます。巡回日程は広報誌や同館ホームページに掲載しています。



さつき号の巡回場所

- ①伏尾台北公園(伏尾台1-33) ②伏尾町バードヒルズ(伏尾町76-16)
- ③ポプラ東山(東山町555-1) ④紀部神宮(木部町686)
- ⑤ふらっとイケダ(古江町523-1) ⑥十二神社(豊島南1-2-9)
- ⑦神田小学校(神田2-4-1) ⑧消防署玄関前(八王寺1-2-1)
- ⑨ほそごう学園(伏尾台3-14) ⑩敬老会館<3月で廃止>(旭丘3-2-1)
- ⑪セラージュ玄関前(伏尾台5-1-5) ⑫東畑公園(畑4-17)
- ⑬アルビス五月ヶ丘(五月丘2-5-11) ⑭くすのき学園(五月丘3-4-7)
- ⑮アルビス緑丘<4月から>(緑丘2-1)



5年12月に
オープン
しました!



電子図書館

図書館に来館しなくても、お手持ちのパソコン・スマートフォン・タブレットなどから、いつでもどこでも読書を楽しむことができます。電子ならではの音の出る絵本や、簿記・宅建・TOEICなどの資格取得の本もあります。小さい文字が読みにくい方にも、文字の拡大・読み上げ機能を使ってより快適に読書ができます。
※一部対象外の資料があります。



電子図書館を利用するには?

市内在住・在学・在勤で図書館カードをお持ちの方は利用することができます。

図書館カードをお持ちでない方、長期間使用していない方は図書館で申請または更新手続きが必要です。

※新たに図書館カードの登録をされた方は、翌日午後1時から電子図書館が利用できるようになります。

貸し出しルール

- 1 貸し出しは3点まで
- 2 2週間借りることができます。2週間を過ぎると自動で返却されます
- 3 延長は、延長した日から2週間(延長は1回)
※次に予約している人がいるときは延長できません。
- 4 予約は3点まで
※順番が回ってきても図書館から連絡はありません。マイページでご確認ください。予約した本の取り置き期間は1週間です。

電子図書館の使い方

▶ ログイン

- 1 右記二次元コードを読み込む、または「池田市電子図書館」で検索する
- 2 IDとパスワードを入力
 - IDは図書館カードに記載されている90から始まる番号(9桁)
 - 初期パスワードは生年月日(西暦の8桁)
▶例: 1999年1月1日生まれ → 19990101※パスワードは初回ログイン後必ず変更し、忘れないようにしてください。
- 3 「ログインする」をクリック



ログイン

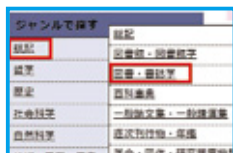
本を探す

電子図書館では3つの検索が使えます。

① フリーワード検索



② ジャンルで探す

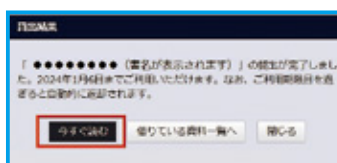


③ 詳細検索



借りる・読む

借りたい本の「借りる」をクリックし、「今すぐ読む」をクリックすると読むことができます。



予約する

読みたい本が貸出中のときは「予約する」をクリックして予約することができます。

※順番が回ってきても、図書館から連絡はありません。マイページからご確認ください。



▶ 読む・返す・延長する

マイページから「読む」「返す」「延長」ができます。

※借りた資料は期限が過ぎると自動で返却されます。

電子図書館を使ってみよう!

時 3月16日(出)午後1時30分~4時30分 場 図書館子育てコーナー

電子図書館を実際に体験できるコーナーを開設します。これから電子図書館を使ってみたいと考えている方、操作に不安があるので説明を聞きながら使ってみたい方など、お気軽にご参加ください。

もっと便利に!

インターネットの活用

スマートフォンやパソコンなどからインターネットを使ってもっと便利に図書館を活用することができます!



これは便利! インターネットサービス

スマートフォンやパソコンを利用してインターネット上で蔵書検索ができ、貸出状況を見ることができ、書架で目当ての本を探す手間が省けます。また、WEBからの予約とセルフ受け取

りで、窓口の混雑や人との接触を避けることができます。※インターネットサービスを利用するためには、WEBサービスのパスワードの発行が必要です。

1) 資料を探す

図書館ホームページ「蔵書検索／予約」から、資料検索ができます。書名・著者名・出版者名などのキーワードから検索して蔵書状況の確認や予約ができます。

2) 予約本受取コーナー

WEBから予約した本はここで受け取りができます。置き置き期間は7開館日です。



3) 自動貸出機

予約本受取コーナーで本を受け取った後は、必ず貸し出し手続きをしてください。館内の本を借りる場合も自動貸出機を使ってセルフで貸し出すことができます。



4) 返却は自動返却機または返却ポストへ

貸し出した本は、開館中は自動返却機へ、図書館が閉まっているときは返却ポストへご返却ください。市内のどの図書館でも返却できます。



▶自動返却機



▶返却ポスト

※CD・DVD・他館から取り寄せた本は開館中にカウンターへご返却ください。

図書館でタッチ! カーリルタッチ

カーリルタッチのアプリのインストールはこちら

アプリをインストールし、図書館の本棚に貼られたタグをスマートフォンなどで読み込むだけでインターネットの情報に簡単につながるができるサービスです。カーリルタッチで見つけた本をそのまま予約することもできます。図書館の本棚のタグ・プレートを見つけたら、自分のスマートフォンなどでマークにタッチしてみましょう。テーマに合わせたさまざまな情報にアクセスすることができます。

- ① 本棚を探して ② マークにタッチして ③ 調べよう



いろんなところにあるよ 丸いマークにタッチ! 本棚からインターネットにつながる
※対応機種: NFC搭載スマートフォンまたはおサイフケータイ搭載のスマートフォン(iPhone7以降の機種、Android OS2.3以上)。



iPhone



Android

ぜひご相談を!

レファレンスサービス

本を探したいとき、調べたいことがあるときはお気軽にカウンターのスタッフへご相談ください。身近な疑問の解決や、調査・研究に必要な資料探しなど、司書が調べもののお手伝いをします。