



### 図書館

呉服町1-1サンシティ  
池田3階 ☎7511・2508  
開館時間 11月～土曜日午前10時～午後8時、日曜日、祝・休日・午前10時～午後6時、休館日は第3水曜日

### 乳幼児のための 絵本紹介の会ぶっか

時 4月10日(水)午前10時30分～11時 内 テーマ「春になったら」 対 乳幼児と保護者 講 おはなしボランティアぶっか

### 歯医者さんの 子育て応援講座

時 4月23日(火)午前11時～11時30分 内 テーマ「楽しく手遊びしてみよう」 対 3歳以下の乳幼児と保護者 講 こいし・こども矯正歯科



### 幼児向けおはなし会 ぶくたんのおへや

時 4月24日(水)午前10時30分～11時 内 テーマ「お花がわらった」 対 幼児と保護者 講 おはなしボランティアぶっか

### こども読書週間おはなし会

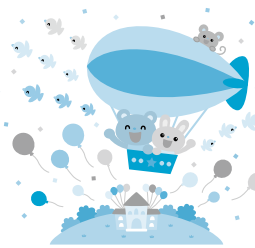
時 4月27日(土)午前11時～11時30分 内 パネルシアター「かくれんぼ号」など 対 2～6歳の幼児と保護者 講 池田子ども文庫連絡会 定 6組 申 4月6日(土)午前10時から電話で同館

### ツナガリエ石橋

石橋1-23-6  
開館時間 11月～午前9時～午後8時、休館日は第1水曜日 ※わたぼうしは2階、石橋図書館は3・4階。

### いしばしおはなし会

時 4月12日(金)午前11時～11時20分 内 「お花がいっぱい」をテーマにした絵本の読み聞かせ 対 乳幼児と保護者



### フルーツバスケット (外国人親子支援)

時 4月19日(金)午前10時～11時30分、午後0時30分～2時、2時30分～4時 場 わたぼうし 内 親子の交流など 対 保護者のどちらかが外国の方と未就学児 定 各10組 申 月～金曜日午前10時～午後4時に直接または電話でわたぼうし ☎761・6777

### 保健福祉 総合センター

城南3-1-40  
開館時間 11月～午前9時～午後9時、休館日は第2土曜日 ※子ども未来課は保健福祉総合センター2階。

### 双子みっこのびび

時 4月12日(金)午前10時～11時30分 内 親子の交流など 対 双子・みっこ(多胎児)の未就学児と保護者および妊婦 定 7組 申 月～金曜日午前10時～午後4時に直接または電話でホップくん ☎753・7999



### 助産師による授乳相談 (電話・来所)

時 月・木曜日(祝・休日は除く)午前9時～正午、午後1時～4時 内 授乳に関する不安や悩みなど 問 子ども未来課 ☎754・6039 ※来所相談の場合は要予約。

### 保健師による電話育児相談

時 月～金曜日(祝・休日は除く)午前9時～正午、午後1時～4時 内 育児や妊産婦の健康に関する不安や悩みなど 問 子ども未来課 ☎754・6039



### 親子の絆づくりプログラム 「赤ちゃんがきた!」

時 5月9・16・23・30日(水)午前9時45分～11時45分(全4回) 場 保健福祉総合センター 内 育児の喜びや困りごと、親としての迷いなどを話し合い、子育てに必要な知識を学ぶ 対 5年11月10日～6年3月9日生まれの第1子と母親 定 15組 ¥1,100円 申 直接または電話で子ども未来課 ☎754・6401

Hello!

募集

催し

税金・保険年金

産業・仕事

環境・安全

相談・その他

福祉

高齢者

健康

スポーツ

子育て

**母子保健** 場 保健福祉総合センター 申 午前9時～午後5時15分 問 子ども未来課 ☎754・6034

項目	内容	
母子健康手帳の交付	妊娠の届け出をしてください。母子健康手帳と妊婦健康診査受診票などを渡します。交付時、保健師による面談あり(30分程度)。対 妊娠した方 持 マイナンバーの分かるもの(個人番号カードや通知カードなど)と本人確認のできるもの(運転免許証やパスポートなどの顔写真入りのものは1点、健康保険証や年金手帳などの顔写真のないものは2点)、出産応援ギフト振込を希望する口座の通帳またはキャッシュカード 申 直接同課 ※妊娠届出書は市ホームページからダウンロード可。妊娠の届け出は早めにしてください。	
ウェルカムベビークラス(予約制)	歯・口腔と栄養コース	時 4月15日(月)午後1時30分～3時30分 内 歯科医師・歯科衛生士による歯の健康の話と希望者はお口のチェック、栄養士による妊娠中の食事の話 対 妊娠初期～中期ごろの妊婦とその夫など 定44人 申 4月8日(月)までに電話で同課
	子育て準備コース	時 5月30日(木)午後1時30分～3時30分 内 保健師による出産後の生活についての話と沐浴実習 対 妊娠中期～後期ごろの妊婦とその夫など 定44人 申 5月23日(木)までに電話で同課
あなたの疑問に答えます！楽しく解決☆プレママminiスクール(予約制)	時 5月23日(木)午後1時30分～3時 内 助産師や保健師などへの質問、ミニ講座(育児体験・交流など) 対 妊婦とその夫など 定20人 申 5月16日(木)までに電話で同課	
ひよこ育児相談会(予約制)	時 4月11・18日(木)午後1時30分～2時50分 内 助産師によるミニ講話や体重測定、交流会など 対 6年1月～3月に生まれた乳児と保護者 定各10組 申 4月4日(木)～8日(月)までに電話で同課	
うさちゃん育児相談会(予約制)	時 4月26日(金)午前10時～11時30分 内 保育士によるふれあい遊び、保健師の育児相談など 対 9カ月～1歳4カ月ごろの乳幼児と保護者 定7組 申 電話で同課	
離乳食講習会(予約制)	ごっくん期	時 5月2日(木)午後1時～2時 内 生後5～8カ月ごろの離乳食の進め方 定20人 申 4月2日(火)から電話で同課
	かみかみ期	時 5月16日(木)午後1時～2時 内 生後9～18カ月ごろの離乳食の進め方 定20人 申 4月3日(水)から電話で同課
予防歯科室	幼児のフッ素塗布(登録制)	時 4月3・10日(水)午後1時30分～3時15分 内 歯の検診、歯磨きの話、フッ素塗布 対 1～7歳の誕生日までの登録した幼児 ¥500円 ※登録にはよい歯の教室の受講が必要。登録者に個人通知あり。当日は歯磨きを済ませておいでください。
	よい歯の教室(予約制)	時 4月3・10日(水)午後0時45分～1時15分 対 7歳未満の子どもの保護者 定各15人 申 電話で同課
4カ月児健診	時 4月24日(水)、5月13日(月)・29日(水) 対 5年12月・6年1月生まれの乳児	
1歳6カ月児健診	時 4月23日(火)、5月20日(月)・28日(火) 対 4年9月・10月生まれの幼児	
2歳6カ月児歯科健診	時 4月17日(水) 対 3年9月生まれの幼児	
3歳6カ月児健診	時 4月5・12日(金)、5月17日(金) 対 2年9月・10月生まれの幼児	
B C G予防接種	時 4月4・25日(木) 対 5年10月・11月生まれの乳児 問 健康増進課 ☎754・6031	

※健診・BCG予防接種は個人通知あり。



## わたぼうし

☎ 761-6777 FAX 768-8026  
 開館時間 11月～金曜日午前10時～午後4時(祝・休日は除く)

### 土曜日ふれあいDay

時 4月①6日(土)午前11時～11時30分(ひろばは午前10時から遊べます)②20日(土)午前10時30分～11時30分 内①わたぼうしのおはなしランド②卒乳について 講②山口多佳子

### 赤ちゃんのびのび

時 4月10日(水)午前10時30分～11時30分、午後1時～2時 内 ふれあい遊びなど 対 5年4月以降に生まれた第1子と保護者

### 誕生会と身体計測

時 4月16日(火)午前11時～11時30分 内 ひつじ文庫によるお楽しみ



## ホップくん

☎ FAX 753-7999  
 開館時間 11月～金曜日午前9時30分～午後4時(祝・休日は除く)

### トイピアノから

おはなし出ていこー！  
 時 4月15日(月)午前10時30分～11時30分 内 トイピアノに合わせて絵本の読み聞かせ 講 藤田美香 定 5組

### 親子で運動あそび

時 4月19日(金)午前10時30分～11時30分 場 細河コミュニティセンター 内 運動遊具で遊ぶ 定 8組

### あかちゃん日和

時 4月25日(木)午後2時～3時 内 触れ合い遊びと絵本の読み聞かせ 対 5年4月以降に生まれた乳児と保護者 定 5組

### 一度に作る

こどもと大人のごはん  
 時 4月30日(火)午前10時30分～11時30分 内 栄養士による話と個別相談 講 葉菜の会 定 5組

## もりもりKIDS

☎ FAX 752-2211  
 開館時間 11月～土曜日午前10時～午後4時(祝・休日は除く、木曜日は午後3時まで)

### もりもりwithパパ

時 4月①5日(金)②20日(土)午前10時 対 0～3歳の親子 定 各8組

### 赤ちゃんタイム

時 4月①9日(火)②16日(火)午前10時10分 対 ①6カ月までの乳児と保護者②7カ月以上の0歳児と保護者 定 各10組

### リトミック

時 4月12日(金)午前①10時10分～10時30分②10時40分～11時 対 ①1歳6カ月～2歳②2歳以上の親子 定 各10組

### 4月生まれの誕生会

時 4月19日(金)午前10時10分 対 4月に1～3歳になる子どもと保護者 定 10組 申 4月5日(金)から

### おはなし会 with カリテさん

時 4月25日(木)午前10時30分 対 0～3歳の親子 定 10組

## くるぱん

☎ FAX 754-6006  
 開館時間 11日～木曜日午前10時～午後4時(祝・休日は除く)

### さんでーくるぱん

時 4月①14日②21日(日)午前11時 内 ①ふれあい遊びなど②足型アート 定 各12組 ¥②110円 申 4月①7日(日)まで②14日(日)まで

### 教えて！

ファミリーサポート制度  
 時 4月18日(木)午前10時30分 内 子育て支援ファミリーサポートの仕組みや活用方法など 定 12組 申 4月11日(木)まで

### 足型アート

時 4月22日(月)・24日(水)午前11時 定 12組 ¥110円 申 4月17日(水)まで

### 身体測定

時 4月23日(火)午前10時、10時50分、11時40分、午後1時30分 定 各10組(抽選) 申 4月8日(月)～16日(火) ※足測定は午前中のみ。  
 ※対象は未就学児と保護者。

## てしまの森

☎ 743-9014  
 開館時間 11月～土曜日午前10時～午後4時(第1・3水曜日、第2・4・5土曜日、祝・休日は除く。木曜日は午後3時まで)

### 妊婦さん親子さんいらっしやい 助産師さんとお話

時 4月10日(水)午前10時30分～11時20分 定 6組

### ふれあいヨガ

時 4月15日(月)午前10時30分～11時20分 定 4組

### ペットボトルで

おもちゃを作ろう

時 4月18日(木)10時30分～11時20分 定 6組

### 個性を知ってハッピー子育て

時 4月23日(火)午前10時30分～11時30分 定 6組

### 園庭の運動遊具で遊ぼう

時 4月26日(金)午前10時～11時 場 てんじんこども園 定 8組

※申し込みは全て4月2日(火)午前10時から。

## 水月児童文化センター 定期クラブ・特別活動募集



申 4月20日(土)午後5時まで に右記二次元コードから 問 同センター ☎761・9233

クラブ・特別活動名	時間	対象	定員	費用
お茶作法	第1・3土曜日 午前10時～11時30分	小学生	10人	年5,000円
舞踊	第2・4土曜日 午前9時30分～10時30分	4歳～小学生	10人	年1,000円
Fun!Fun!English!! 英語クラブC	第1～3土曜日 午後3時～3時45分	4歳～未就学児	3人	月1,500円
和太鼓	第1～3土曜日 午後4時～5時	小学生以上 (子ども優先)	4人	月1,500円 パチ代 子ども1,700円、大人1,900円
劇団「ぼこあぼこ」	第1～4土曜日 午前10時～正午	小学2年生以上	6人	月2,000円
すいげつクルー(施設行事企画・運営委員会)	第2・4日曜日 午前10時～正午	小学生以上 (高学年以上を大募集)	5人	無料
学び舎すいげつ	金曜日 午後4時30分～5時15分	小学生以上	5人	無料
食べて屋すいげつ	金曜日 午後5時15分～6時	小学生以上	5人	1回子ども100円、 大人300円
みーちゃん先生の つくりば	第1土曜日 午前10時～正午	小学生	10人	年5,000円

## 五月山児童文化センター 定期クラブ募集

申 4月20日(土)午後5時まで に直接同センター 問 同センター ☎752・6301

クラブ名	時間	対象	定員	費用
五月山こども昆虫クラブ	第3土曜日 午前10時～正午	小学3年生以上	10人	年400円
お茶作法	第1・3土曜日 午後2時～3時	小学生	10人	年5,000円
絵画	第1・3土曜日 午前10時～正午	小学生	20人	年200円
舞踊	第2・4土曜日 午前11時～正午	4歳～小学生	20人	年1,000円
書道	第2・4日曜日 午後1時30分～2時30分	小学3～6年生	10人	無料
囲碁	第2・4日曜日 午前10時～11時30分	小学生	10人	無料
能(仕舞・太鼓)	土・日曜日 不定期(各月2回) 午前10時30分～正午	5歳以上	20人 (太鼓と仕舞に分かれて稽古)	年500円
トーンチャーム	第1・3土曜日 午前10時～11時30分	5歳以上の親子	10人	年500円
生け花	第4日曜日 午前10時～11時	小学生以上	10人	年11,000円
人形劇	第1日曜日 午前10時～11時30分	小学生以上	10人	年500円

※申し込みが2人以下の場合は中止することがあります。対象は4月1日現在の年齢。お茶作法・舞踊は、両センターに重複しての申し込みはできません。

## 水月児童文化センター

場 鉢塚3-6-1 ☎761・9233  
開館時間=午前9時～午後7時(午後5時以降は13歳以上)、  
休館日は月・火曜日、祝日 ※催しの申込開始日は4月3日(水)から。  
※未就学児は全て保護者同伴。月初の一部イベントは前月より受付開始をしています。

一覧はこちら→



項目	内容
おもちゃ病院	時 4月7日(日)午前10時、10時30分、11時、11時30分 内 先生と一緒におもちゃを修理 定 各1組 ¥一部有料
子育て応援 リフレッシュヨガ	時 4月10日(水)午前10時30分 内 「リラックスしたココロ」を取り戻す。肩こり改善や睡眠改善にも 対 生後4カ月～未就学児の親(子ども同伴可) 定 8組 ¥300円 持 ヨガマットが大判のバスタオル、 飲み物、汗拭きタオル
リトミック♪キャンディメロディ	時 4月11日(木)、5月9日(木)、6月13日(木)、7月11日(木)午前①10時30分②11時15分 内 全4回コース。 単発参加も可。ピアノの音に合わせて親子でリズム遊び 対 ①1歳6カ月～未就学児の親子②首すわり 時期～1歳5カ月の親子 定 各8組 ¥コース参加1,200円、単発参加400円
つどいの広場 「いっしょにあそぼう♪」	時 4月12・26日(金)午前10時30分 内 テーマ「春をたのしもう」。室内遊びでおさんぽごっこなどをして 楽しむ。幼児親子教室「おかあさんといっしょ おとうさんもいっしょ」の体験にもなります 対 未就 学児の親子 定 各10組
将棋教室	時 4月13日(土)午後1時30分～3時 内 子ども同士や先生との対局を通して将棋を学ぶ 対 小学生以上 定 8人
折り紙工房～鈴風～	時 4月17日(水)午前10時 内 武者兜(かぶと)ほか 対 20歳以上 定 5人 ¥800円
みずたまひろば	時 4月25日(水)午後1時30分 内 ヒラヒラちょうちょ工作 対 未就学児の親子 定 6組
フラワーアレンジメント	時 4月27日(土)午後2時 対 3歳～小学生 定 8人 ¥600円 持 園芸ばさみ(あれば)、持ち帰り用の 袋
すいげつクルー体験説明会	時 4月28日(日)午前10時～11時 内 施設行事企画運営委員会「すいげつクルー」のメンバーによる説明 会 対 小学生～中学生 定 5人
おもしろ科学実験教室	時 4月28日(日)午後1時30分 内 紫キャベツで身近な液体の性質を調べよう 対 小学3年生以上 定 8人 ¥300円
こどもの日 イベント	ぶんぶんゴマ 工作 時 5月5日(祝)午前10時～正午②午後1時～3時 内 木でつくるぶんぶんゴマ工作 ¥100円 ※材 料がなくなり次第終了。
	どこでも プレイパーク 時 5月5日(祝)①午前10時～正午②午後1時～4時 内 プレイパークで定番のキラキラビー玉とべっ こう館遊びや、木工・段ボール遊び ¥100円 ※材料がなくなり次第終了。
6年度おかあさんといっしょ おとうさんもいっしょ 1学期参加者募集	時 5月～7月の第2・4金曜日午前10時30分～正午 内 幼児親子教室「おかあさんといっしょ おと うさんもいっしょ」の5月～7月の1学期の参加者募集。別日の4月12・26日(金)のつどいの広場「いっ しょにあそぼう♪」で体験もできます 対 未就園児の親子 定 8組程度 ¥6,000円

一覧はこちら→



## 五月山児童文化センター

場 綾羽2-5-9 ☎752・6301  
開館時間=午前9時～午後5時、休館日は月・火曜日、祝日  
※催しの申込開始日は4月3日(水)から。大人向けの行事はセンターだよりに掲載。  
※未就学児は全て保護者同伴。申込日当日は、1回の電話につき2講座までの申込。

項目	内容
同センター 6年度 市民評価委員募集	内 年間いくつかの行事に参加して市民の視点でご意見・感想をいただける方 対 市民 定 2人
プラネタリウム 一般番組	時 土・日曜日午後①1時30分②3時30分 内 ①「クイズ!日本の星」②「くじ引き!星座トーク」 定 各35人 申 投映日の午前9時から電話で同センター ※水曜日午後4時から小学生向け「放課後プラ ネ」、日曜日午前11時から幼児向け「おおぐま座のおはなし」、第3木曜日午後4時から「大人向け投映」。
よちよちプラネタリウム ～おほしさまのじかん～	時 4月12・26日(金)午前11時 内 今夜の星空紹介とピアノの生演奏と絵本の読み聞かせ 対 乳幼児と保 護者 定 8組 ※4月21日(日)午後3時30分からは「星のおっちゃんのプラネタリウム!」 定35人
五原文STEAMスクールvol.1 音の「波」!?でセッション♪	時 4月14日(日)午前10時 内 いろいろな楽器の音色と音の波形を体感してみよう 対 小学3年生以上 定10人
飛び!スーパー紙飛行機!! 限界に挑戦	時 4月20日(土)午前10時 場 五月丘小学校体育館 内 飛行機は翼でどうして飛べるんだらう?体育館で 大実験 対 小学3年生以上 定15人 ¥150円
ガリレオ実験講座 「太陽から来る光」	時 4月21日(日)午前10時 内 可視光線・紫外線・赤外線を知ろう 対 小学3年生以上 定10人 ¥300 円
星空指定席 ～二重星を見る!～	時 4月21日(日)午後6時30分 内 屋上で春の星座探しと望遠鏡を使った二重星の観察 対 小学生以上の 親子 定 8組
棚田の観察会	時 4月28日(日)午前10時 内 池田植物同好会・谷本先生に東山の棚田にある植物を見つけて何でも聞いて みよう! 対 小学生以上の親子 定10組 ¥50円
たのしい折り紙	時 4月13日(土) 内 花をテーマに折る 対 どなたでも、一度に5人まで。材料なくなり次第終了
花びらアート	時 4月20日(土) 内 自由に描いた絵に本物の花びらをデコレーション 対 小学生以上の親子 定10組 ¥200円
たのしい人形劇	時 4月21日(日)午後2時30分 内 人形劇団かるたさんによる「3びきのかわいいオオカミ」ほか 定40 人
めざせ!日の丸展望台 おにぎりハイキング	時 4月13日(土)午前10時 内 おにぎりを持って五月山ハイキングコースを体験 対 小学生以上の親子 定 8組 ¥1人50円
親子山歩き～さつきっこ～	時 4月19日(金)午前10時30分 内 山歩きと葉っぱのこすりだし 対 2、3歳児の親子 定 5組 ¥1 人50円
幼児教室ゴジキッズスペシャル! お買物ごっこ	時 4月25日(水)午後3時30分 内 お花屋さん、ケーキ屋さんなど架空の通貨ゴジキッズを使って楽しく初め てのお買物 対 4歳以上の未就学児 定20人
広場でえーっかい! こいのぼり揚げ	時 4月28日(日)午後1時30分 内 ビニールをつなぎ合わせて自由に色を塗って作った大きなこいのぼり を広場で揚げる 対 4歳以上の親子 定10組

募集  
催し  
税金・保険年金  
産業・仕事  
環境・安全  
相談・その他  
福祉  
高齢者  
健康  
スポーツ  
子育て