

市からの お知らせ

- 申し込み日の表記のないものは、10月3日(月)から受け付け。受付時間の表記がない場合は執務時間中に限ります。休館・休業日にご注意ください。
- 講師などの敬称は省略しています。
- 定員は表記がない場合は先着順です。
- 費用など明記されていないものは無料です。
※電話の際は、市外局番・電話番号などよくお確かめの上、ダイヤルしてください。

募集

保育士(会計年度任用職員)等の登録

場市立保育所・市立幼保連携型認定こども園・やまばと学園 **対**保育士の有資格者(府実施の地域限定保育士試験資格取得者を含む) **申**履歴書と保育士証のコピーを持って幼児保育課 ☎754・6208 ※勤務時間・日数は応相談。

市立小・中・義務教育学校介助員(会計年度任用職員)

勤月々金曜日午前8時30分～午後3時30分 **内**学校生活の

サポート **定**若干名(書類審査・面接あり) **申**履歴書を持って直接教職員課 ☎754・6292 ※事前に電話で持参日をご連絡ください。



市立幼稚園型認定こども園講師(会計年度任用職員)

勤月々金曜日午前8時30分～午後5時 **内**幼稚園児の保育士資格を持つ方 **定**若干名(書類審査・面接あり) **申**履歴書

履歴書を持って教職員課 ☎754・6292 ※事前に電話で持参日をご連絡ください。

市立小・中・義務教育学校講師(会計年度任用職員)

勤月々金曜日午前8時30分～午後5時 **対**教員免許を持つ方 **定**若干名(書類審査・面接あり) **申**履歴書を持って直接教職員課 ☎754・6292 ※事前に電話で持参日をご連絡ください。

留守家庭児童会(なかよし会)支援員・補助員(会計年度任用職員)

勤次の時間帯のうち、1日4時間以上のシフト制(週3、5日)(月々金曜日)午後1時30分～7時(学校休業日)午前7時45分～午後7時 **内**小学校児童の育成支援 **申**指定の履歴書に必要事項を記入し、直接または郵送で子育て支援課(〒563・8666、住所不要) ☎754・6252 ※詳細と履歴書のダウンロードは市ホームページをご覧ください。

自衛官候補生

対18～33歳 **申**自衛隊豊中

池田市都市計画マスタープランを改定

同プランが、5年3月に計画期間の満了を迎えます。それに伴い、さらなる10年間を見据えた都市づくりの方向性や整備方針などについて現在検討を進めており、同改定案について、パブリックコメントと住民説明会を実施します。

【パブリックコメント】

対市内在住・在勤・在学の方、市内に事務所を有する法人その他の団体など **申**10月3日(月)～24日(月)(必着)に意見・住所・氏名を書いて直接または郵送、メール、ファクスで都市政策課(〒563-8666、住所不要) **FAX**752・6572 **✉**t-seisaku@city.ikeda.osaka.jp

【住民説明会】

時10月10日(祝)午前10時、10月14日(金)午後7時 **場**市役所7階大会議室

問都市政策課 ☎754・6262

共同募金にご協力を

10月1日(土)から共同募金運動を行います。高齢者、障がい者、子ども施設、民間社会福祉団体に配分されます。

問池田地区募金会(市社会福祉協議会内) ☎751・04

消費生活川柳

「悪質商法」「ワンクリック詐欺」など、消費者トラブルをテーマにした川柳を募集します。入賞作品として選ばれた方には、ギフトカード1万円分などの賞品を贈呈します。
対市内在住・在学・在勤の小

学生以上 **申** 10月31日(月)(必着)までに必要事項を記入し、直接または郵送、メールで消費生活センター(〒563・0055、菅原町3・1ステーション) **☒** s-center@city-ikeda.osaka.jp **問** 商工労働課 **☎** 754・6230 ※詳細は市ホームページをご覧ください。



催し

池田駅前てるてるキッチンカー広場

時 10月2日(日)午前10時〜午後5時(小雨決行) **場** 池田駅前てるてる広場 **内** パン料理のキッチンカー **問** 都市公園管理センター **☎** 751・3070

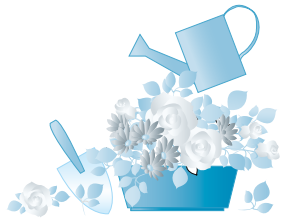
芝生で絵本! 青空の下親子で絵本を楽しもう!

時 10月12日(水)午前10時〜午後3時(雨天時は19日(水)) **場** 池田城跡公園 **講** 書店 Karie **申** 直接または電話で同園 **☎** 7

53・2767

芝生で寄せ植え教室! 青空の下で作品を作ろう!

時 10月30日(日)午前10時30分〜11時30分、午後1時30分〜2時30分(雨天決行) **場** 池田城跡公園 **講** 阪神園芸(株) **定** 各12人 **¥** 1000円 **申** 10月24日(月)までに電話で同所 **☎** 753・2767 ※作品は11月5日(土)・6日(日)開催の寄せ植えコンテストに出展します。



池田呉服座市民デー

時 11月18日(金)午後1時、6時 **場** 池田呉服座 **内** 橋劇団特別お芝居「遠山の金さん」**対** 市内在住の方(チケット購入時に身分証の提示) **定** 各80人 **¥** 1000円 **申** 10月18日(火)から同所、空港・観光課、市観光協会で前売り券を販売 **問** 同課 **☎** 754・6244

図書館

呉服町1・1サンシティ池田3階 **☎** 751・2508
開館時間 午前10時〜午後8時(日曜日、祝・休日は午後6時まで) 休館日は毎月第3水曜日

まちかど図書館の回収は現在中止しています。

楽しい手話

時 10月9日(日)午後2時〜4時 **内** 指文字、自己紹介、あいさつなど **講** ボランティアアサークル「フレンド」 **定** 12人 **申** 10月3日(月)午前10時から電話で同館

考える力を育てる親子ワークショップ

時 10月30日(日)午後2時〜4時 **内** ツールを使い、人とけんかしたときに仲直りする方法を考える **対** 小学生と保護者 **定** 5組 **申** 10月16日(日)午前10時から電話で同館

中央公民館

菅原町1・1 **☎** 754・6299
開館時間 午前9時〜午後9時(日曜日、祝・休日は午後5時まで) ただし、受付時間は午後5時まで、休館日は第1火曜日

グループ絵画展

時 10月5日(水)〜11日(火)午前10時〜午後5時(5日は午前11時から、11日は午後4時まで)

姿勢バランス体操「自然な姿勢のととのえ方」

時 10月9・16・23日(日)、29日(土)(全4回) 午前10時30分〜正午 **対** 市内在住・在勤の方 **講** 前崎美江子 **定** 20人 **持** ヨガマット、飲み物、タオル、

池田市茶華道連盟 いけばな展

時 10月15日(土)・16日(日) 午前10時〜午後5時(16日は午後4時まで)



動きやすい服装、滑りにくい靴下(素足可) **申** 10月3日(月)午前10時から電話で同館

移動図書館「さつき号」巡回日程

ステーション	巡回日	時間
敬老会館	10月14日・28日 の金曜日	午後1時20分〜1時50分
東畑公園		午後2時10分〜2時40分
アルビス五月ヶ丘		午後3時〜3時50分
伏尾台北公園	10月1日・15日 29日 の土曜日	午後1時20分〜1時50分
ほそごう学園		午後2時〜2時40分
セラージュ玄関前		午後2時50分〜3時20分
伏尾町バードヒルズ	10月7日・21日 の金曜日	午後1時20分〜2時
ポプラ東山		午後2時10分〜2時50分
ふらっとイケダ		午後3時〜3時30分
紀部神宮		午後3時40分〜4時10分
神田小学校		午後1時20分〜1時50分
消防署玄関前	10月8日・22日 の土曜日	午後2時〜2時40分
十二神社		午後3時〜3時30分
くすのき学園		午後3時50分〜4時20分

募集

催し

税金・保険年金

産業・仕事

環境・安全

相談・その他

福祉

高齢者

健康

スポーツ

子育て

※中央公民館続き。

MOA美術館 池田市児童作品展

場 10月20日(木)～23日(日)午前10時～午後7時(20日・21日は午後3時から、23日は午後3時まで)

ふくまる健康太極拳・後期

時 10月20日～5年3月9日の木曜日午後1時30分～3時(全10回) **対** 市内在住・在勤の方 **講** 藤岡あかね **定** 16人 **¥** 1万円 **申** 10月6日(木)午前10時から電話で同館

はづき会展

時 10月25日(火)～30日(日)午前10時～午後5時(25日は正午

から、30日は午後4時まで)
内 絵画展

ふらっとイケダ

古江町523・1 ☎752・6395
開館時間 午前9時～午後5時、休館日は土・日曜日、祝・休日 ※会議室や図書資料室は「学習室」として開放。上靴、飲み物、タオル、マスクは持参してください。Wi-Fi利用可。

リラックスヨガと瞑想

時 10月12日(水)午前10時～11時 **持** ヨガマットかバスタオルとスポーツタオル

「ふらっとイケダ」健康相談

時 10月12日(水)午後2時～3時 **内** 医師による健康相談

クチトレ講座

時 10月14・28日(金)午前10時～11時 **内** 呼吸法や言葉遊びで誤えん防止や脳の活性化

脳トレ体操

時 10月26日(水)午後1時30分～2時30分

楊名時太極拳教室・後期

時 月曜日午前10時～11時30分 ※午前11時～11時30分はステップアップコース。

リズム&ストレッチ体操

時 木曜日午前10時～11時



対 外国人市民

TBY「To Be Yourself」 外国にルーツを持つ こどもの居場所事業

時 土曜日午前10時～11時30分(祝・休日は除く) **内** 日本語の勉強や宿題をサポート、子ども同士の遊びの場 **対** 外国にルーツを持つ子ども(小学生) **定** 5人

おしゃべりカフェ

時 金曜日午前10時～11時30分 **内** 外国人市民同士の交流

生理用品を配布しています

コロナ禍で収入が減少した方やさまざまな理由で生理用品の購入ができない方に、生理用品を配布しています。希望者は同センター窓口へお越しください。

緑のセンター

五月丘5・2・5 ☎752・7082
開館時間 午前9時～午後5時、休館日は火曜日
※各教室は事前申し込みが必要。同センターの展示室は緑に関する展示に利用できます。
緑の園芸相談は第1・3金曜日、第2・4土曜日午後1～4時。

男女共同参画セミナー

災害時における さまざまな困難や 悩みについて学ぶ



災害は、日頃からの備えがとても大切です。多様な市民が暮らす地域で災害が起こったらどうなるでしょうか。誰もが安心して暮らせるまちづくりや、災害時における女性の困難や悩み、男女共同参画の視点を取り入れた避難所運営など、男女が平時と災害時に取り組めることを考えます。

時 10月15日(土)午後2時～4時 **場** ダイバーシティセンター **定** 30人 **講** (一社) GEN・J代表理事・田端八重子 **申** 電話またはメールで同センター ☎735・7588 [✉idc@city.ikeda.osaka.jp](mailto:idc@city.ikeda.osaka.jp)

にほんごカフェ

時 火・木曜日(祝・休日は除く)午前10時～11時30分 **内** ボランティアとの日本語交流

ダイバーシティセンター

石橋1・23・6ツナガリエ石橋5階 ☎735・7588
[✉idc@city.ikeda.osaka.jp](mailto:idc@city.ikeda.osaka.jp)
開館時間 午前9時～午後8時(窓口受付は午後5時まで)、休館日は第1水曜日

展示

●花の水彩画展

時 10月6日(木)～17日(月)

池田自然観察会

時 10月16日(日)午前10時～午後0時30分、緑のセンター集合(雨天決行) 内 池田自然観察インストラクターとどろんどろんを楽しむ 定 20人 持 300円 持 水筒、帽子、タオル ※小学生以下は保護者同伴。

絵本読み聞かせ

時 10月16日(日)午後2時

フラワールンジメント
ワークショップ

時 11月6日(日)午前11時、午後2時 内 「花の壁飾り」を学ぶ 講 小山光子 定 各20人 申 10月27日(木)までに同所 ※小学生以下は保護者同伴。



募集

催し

税金・保険年金

産業・仕事

環境・安全

相談・その他

福祉

高齢者

健康

スポーツ

子育て

桂文枝・笑福亭鶴瓶ふたり会

時 12月11日(日)午後4時30分 場 市民文化会館 定 4,500円(当日券5,000円) ※チケットは、10月19日(水)午前11時からCNプレイガイド ☎0570・08・9999 HP <http://www.cnplayguide.com/rakugo14/> や全国のセブン-イレブン、ファミリーマート、落語みゅーじあむでお買い求めください。



問 落語みゅーじあむ ☎753・4440

ミュージアムガイド 10月

歴史民俗資料館

【住所】五月丘1-10-12 ☎751・3019 【開館時間】午前9時～午後5時 【休館日】月・火曜日、10月5日(水)～14日(金)

■特別展「屏風祭—池田の文化をひろく—」

日本の絵画の中で最も大画面である屏風。ゆかりの作品を展示し、池田の文化を紹介します。詳しくは「ときの輝き」(35ページ)参照。

時 10月15日(土)～12月4日(日)

■学芸員による解説

時 10月30日(日)午後2時～3時 定 15人

■記念講演会

時 11月13日(日)午後2時～3時30分 内 知っておきたい屏風の構造—表具師が語る屏風の知識 定 40人 講 (株)清華堂・岡本吉隆 申 10月15日(土)午前9時30分から電話で同館

■ワークショップ「ミニ屏風をつくろう」

時 11月20日(日)午後2時～4時 定 15人 申 10月15日(土)午前9時30分から電話で同館

■企画展「ずーっと昔の石の道具—旧石器・縄文・弥生時代の石器の移り変わり—」

時 10月2日(日)まで

■常設展「目で見る池田の歴史」

時 10月2日(日)まで

市立上方落語資料展示館「落語みゅーじあむ」

【住所】栄本町7-3 ☎753・4440 【開館時間】午前11時～午後7時 【休館日】火曜日(火曜日が祝日の場合は翌日) 【料金】無料(落語会などは木戸銭あり) ※落語会など開催の場合は、入場を制限する場合があります。

落語みゅーじあむ寄席

時 10月8日(土)午後2時～3時30分 内 桂健枝郎、桂ちようば、桂三歩 定 1,500円(前売り1,000円) ※チケットは同館で販売(前売り券は前日までに電話予約可)。

全国の「コペン」が大集合
COPEN of JAPAN 11 in IKEDA 2022

観光振興や地元特産品の紹介など、地域を巻き込んだ地域活性化を目的としたイベントで、全国から自動車「コペン」約400台が集まります。

時 10月16日(日)午前10時～午後3時 場 旧池田北高校・旧伏尾台小学校 内 商品展示販売、ステージイベントなど 問 空港・観光課 ☎754・6244



カルチャープラザ

天神1・9・3 ☎762・7777
 開館時間 午前9時～午後9時 ※アゼリアカルチャーカレッジ(要予約) ☎761・0660。

アゼリアカルチャーカレッジ(一日体験講座)

●不調改善関節トレーニング
 時 10月5日(水)午後1時～2時15分 **¥2850円**

●ママと赤ちゃんのリフレクシユhula(託児付き)
 時 10月13日(木)午前10時～11時30分 **¥2200円**

●おもしろ仏像講座

時 10月18日(火)午後1時30分～3時 **¥3250円**

●パワーフード「カカオ」を日々の食卓に

時 10月24日(月)午前11時～午後1時 **¥4200円**



エコミュージアム

菅原町1・1 ☎FAX 752・7711 info@ikeda-ecomuseum.org
 開館時間 午前10時～午後6時(日曜日・祝日は午前10時～午後5時)・休館日は第1・3火曜日、年末年始

近郊で採れた野菜の販売

時 ①水曜日 ②金曜日 ③日曜日 ④10月20日(木) ④午前10時～午後3時 ②午前11時～午後6時 ③午前10時～午後3時 **内** ①細河の新鮮野菜 ②無農薬・無化学肥料栽培野菜 ③市内野菜 など ④豊能町牧・里山野菜 ※完売次第終了。

リユースと食のマルシェ

時 10月16日(日)午前10時30分～午後2時 **場** 池田駅前公園、中央公民館 **内** リユース品や近隣地域の野菜の販売、フードドライブなど



ものづくり工房

「保冷剤で消臭剤づくり」

時 10月23日(日)午前10時30分、午後1時、2時30分(1回約45分) **内** 保冷剤に色や香りをつけて消臭剤づくり **定** 各5人 **¥500円** **持** 持ち帰り袋、エプロン、冷凍して固まる保冷剤数個 **申** 事前に直接または電話・メールで同所



フードドライブで眠っている食品を役立てよう

時 10月30日(日)まで **内** 家庭で余っている食品(消費・賞味期限内)を持ち寄り、市内の「こども食堂」や「大人食堂」などで活用 **対** 消費・賞味期限が5年3月1日以降で未開封の、米、乾麺、缶詰、レトルト・インスタント食品、菓子、調味料など ※消費・賞味期限が不明の食品、生鮮食品、アルコールは引き取り不可。

リユース品寄付受付がリニューアル

10月1日(土)から、リユース品の受付が開館日の午前10時～午後4時になります。また、受付品目も靴下(ストッキング、タイツ含む)、帯付きの毛糸、タオル、ハンカチ(いずれも新品のみ)が追加されます。リニューアルに伴い、10月1日(土)～16日(日)購入、寄付いただいた方に粗品をプレゼントします。※詳細は同館ホームページをご覧ください。



リユースきもの大蔵さらえ〜半額セール〜

時 10月8日(土)～10日(祝)午前10時～午後5時 **持** マイバッグ



関関COLORS カラーズ★スクール

関関カラーズ店舗(栄町商店街内) colors.school@gmail.com
※質問・申し込みなどはメールで受け付け。

フラダンス体験会

時 10月19日(水)午後2時～3時
内 ハワイアンの曲で楽しく踊る
問 中野 ☎090・9706・7637

税金・保険年金

市・府民税第3期分の納税

時 (納期限) 10月31日(月) **場** (納付場所) 金融機関、市役所
1階の銀行窓口、コンビニ、スマホ決済アプリ(PayPay・PayPay・LINE Pay) **問** 納税課 ☎754・6225

納税は口座振替で

市税(市・府民税、固定資産税・都市計画税、軽自動車税(種別割))の口座振替の申し込みは納税通知書記載の金融機関で受け付けています。
申 口座振替(自動払込)申込書、納税通知書、預貯金通帳、通帳届出印を持って金融

機関 **問** 納税課 ☎754・6225

国民健康保険

被保険者証の更新

11月から新しい国民健康保険被保険者証(保険証)に変わります。新しい保険証は茶色で、10月中旬に郵送します。

他市町村で国民健康保険に加入していた方が転入したときや、職場の健康保険の資格がなくなったときなどは、必ず14日以内に届け出てください。届け出がないと、給付が受けられなかったり、保険料をさかのぼって納めていただく場合があります。また、他市町村へ転出するときや、職場の健康保険に加入したときなどにも必ず届け出てくださいます。

問 国保・年金課 ☎754・6253

交通事故にあったときは必ず届け出を

交通事故など第三者の加害行為によるけがは本来、加害者が治療費を支払いますが、加害者がすぐに損害賠償をしないときは、国民健康保険を使って治療を受けることがで

きます。その場合、国民健康保険が負担した費用を後から加害者に請求するため、必ず国保・年金課へ届け出てください。ただし、次の場合は、国民健康保険が使えないことがあります。

- 届け出せずに治療を受けた
- 加害者から治療費を受け取るか、示談した
- 仕事上の病気やけが

また、加害者との間に示談が成立すると、加害者に請求できなくなる場合もあるので、示談の前に同課へ相談してください。

持 保険証、印鑑、交通事故証明書 **問** 同課 ☎754・6253



国民年金の付加年金制度

国民年金の一般保険料に加えて付加保険料(月額400円)を納めると、老齢基礎年金に付加年金が上乗せされます。付加年金の年金額は200円×付加保険料納付月数が年額となります。

国民年金基金

対 国民年金の第1号被保険者(自営業者など)で保険料を納めている20～59歳、60～64歳の方や海外居住して国民年金に任意加入している方 **持** 個人番号の確認できる書類(マイナンバーカードなど)、本人確認書類(免許証、パスポートなど)、基礎年金番号の確認できる書類 **問** 国保・年金課 ☎754・6395 ※国民年金基金と同時加入は不可。

国民年金基金は、国民年金に年金を上積みする公的な制度です。加入時に年金額が確定するので、将来の生活設計も立てやすくなります。また、税制面で優遇措置があり、掛け金は全額が社会保険料控除の対象に、受け取る年金は公的年金等控除の対象になります。

対 国民年金の第1号被保険者(自営業者など)で保険料を納めている20～59歳、60～64歳の方や海外居住されて国民年金に任意加入している方 **問** 全国国民年金基金大阪支部 ☎0120・65・4192 ※付加年金と同時加入は不可。

産業・仕事

介護就職デイ 介護職に関するセミナー 就職相談・面接会

時・内 左表のとおり

日時	内容
①10月14日(金)午前10時～11時45分、午後2時～3時45分	事前PRイベント(②⑥に参加する事業所で午前・午後各4社)
②11月4日(金)午後1時～4時20分	介護のお仕事就職相談&面接会(3社参加予定)
③11月10日(木)午前10時～11時45分	認知症サポーター養成セミナー
④11月11日(金)午前10時～11時45分	介護事業所セミナー
⑤11月11日(金)午後1時～2時	福祉の仕事最初の一步セミナー
⑥11月11日(金)午後1時～4時	介護のお仕事就職相談&面接会(5社参加予定)

場 ①②③ハローワーク池田④
⑤⑥豊中市立生活情報センタ
ーくらしかん 定①各30人②
各社10人③30人④40人⑤20人
⑥各社9人 申②10月4日③
④⑤⑥10月11日(火)から①同時
受付中(予約制) 問ハローワ

1 池田 ☎751・2595

就職講座・個別相談 「サポステ活用就活術」

時 10月31日(月)午後1時30分
～4時30分 場 市役所6階第
3会議室 内 (一部)働くヒ
ントを見つける(2部)とよ
の地域若者サポートステーシ
ョン相談員による個別相談
対 15～49歳の働くことや自立
に不安や悩みがある方、また
はその保護者(無業、在学中
でない方) 定 (一部)10人
(2部)4人 申 事前に同ス
テーション ☎06・6151・
3017 問 商工労働課 ☎7
54・6230 ※個別相談
のみも可。



勤労者互助会会員募集

従業員と事業主のために昭
和61年に設立された福利厚生
制度で、共済給付事業と福利
厚生事業を実施しています。
対 満15歳以上で、市内の事業
所や商店に勤務している方と
事業主(事業所単位での一括
加入が原則)。市外の事業所

ハローワーク池田・プラザ千里 マザーズWEEKS イベント開催

ハローワーク池田と関連施設ハローワークプラザ千里は、豊中市と共催で下記イベントを開催します。

参加希望者は、予約の前にハローワークでの求職登録およびマイページ開設が必要です(③を除く)。登録の上、予約してください。

申①②ハローワークプラザ千里 ☎06・6833・7811③豊中市市民協働部くらし支援課 ☎06・6858・6863

	日時	タイトル	内容	場所
①	10月6日(木) 午前10時30分 ～11時30分	マザーズセミナー 「仕事と家庭の両立のために」	仕事と家庭の両立のために気になる税金や社会保険、扶養範囲に関することなど	Zoom (オンライン)
②	10月27日(木) 午前10時30分 ～11時30分			豊中市 千里公民館 ※未就学児の 託児可(人数 限定あり)。
③	10月17日(月) 午前10時～ 11時30分	働き方に悩む子育て世代向けフリーランスセミナー	フリーランスで働くことのメリット、デメリット、仕事の内容や見つけ方、体験談など	豊中市 千里公民館
④	10月3日(月)～ 28日(金)	仕事と子育て両立求人配信	ハローワーク池田から、仕事と家庭の両立がしやすい地元の「仕事と子育て両立求人」を求職者マイページなどへ情報提供	—

※詳しくは、ハローワーク池田ホームページでご確認ください。

内) ☎751・3344 ※
詳細は同所ホームページをご
覧ください。



豊能地域ビジネスアイ ド アコンテストの募集

創業予定者、創業後5年未
満の方を対象とした同コンテ
ストを開催します。
内 (最優秀賞(1者以内)) 20

万円（優秀賞（2者以内））各10万円（副賞）6カ月の伴走型サポート **申**10月31日(月)までに豊能地域活性化協議会事務局（豊中商工会議所） **問** 同事務局 ☎06・6845・8004 ※詳細は同所ホームページをご覧ください。



府最低賃金改正

10月1日(土)から府最低賃金が時間額「1023円」に改正されます。

最低賃金は、パートタイムやアルバイトなどを含む全ての労働者に適用されます。使用者は、労働者に時間額1023円以上の賃金を支払わなければなりません。特定の産業に勤務する労働者には、別に「特定最低賃金」が定められています。それぞれの最低賃金額が改正されるまでは、府最低賃金が全ての労働者に適用されます。

問 大阪労働局賃金課 ☎06・6949・6502

環境・安全

市民朝市

時10月2日(日)午前9時～11時30分(雨天時は9日(日)) **場** 池田駅前公園 **内** 手作り品、日用品などを販売 **問** 池田の市民朝市実行委員会(環境政策課内) ☎754・6240 ※売り切れ次第終了。

10月11日(火)～20日(木)は 全国地域安全運動期間

市内では、昨年と比べ特殊詐欺被害が増加傾向です。被害防止のため、池田職域防犯委員会協力のもと、防犯通話録音機の無料取り付けを実施します。

対70歳以上の高齢者が居住する本市の世帯、防犯機能付電話機などが設置されていない世帯、設置後アンケート調査にご協力いただける方 **定**100人 **申**10月14日(金)から身分証明書(運転免許証など)を持って、直接池田警察署(整理券を配布し、後日署員が自宅に録音機を設置) **問** 同署生活安全課 ☎753・1234

救急車の適正利用を ～「救えるはずの命」を救うために～

全国で救急車の出動件数が増加しています。本市でも7月の月間出場件数が過去最高の699件となり、本市全ての救急車が同時間帯に出場していることが83回ありました。また、搬送先が一定時間決まらない事案も100件以上ありました。



救急車は限りある資源です。本当に必要な人が救急車を使えるようご協力をお願いします。

●救急車を呼ぶか迷ったときには

急なけがや病気で救急車を呼ぶべきか様子を見るべきか判断に迷う場合は、救急安心センターおおさか「#7119」にご相談ください。医師の支援体制のもと、24時間365日救急医療相談に対応します。

●小児救急支援アプリ

子どもの急な病気やけがで救急車を呼ぶべきかどうかの判断や、対応できる病院を調べることができるアプリです。

●全国版救急受診アプリQ助

該当する症状や徴候を画面上で選択していくと、緊急度に応じた必要な判断や対応できる病院を調べることができるアプリです。



アプリのダウンロードは市ホームページから

問 消防署 ☎751・0119

10月23日(日)～29日(土)は 放置ボンベ撲滅週間

放置ボンベとは、路上や空き地に投棄、事業所などで使用されずに放置されている高圧ガスボンベのことです。破裂の恐れがあり危険なため、見つけたら消防本部までご連絡ください。

☎ 予防課 ☎ 754・3511



駅周辺の自転車放置禁止区域

本市では、阪急「池田駅」「石橋阪大前駅」の周辺を放置禁止区域に指定しています。放置自転車は、歩行者や緊急車両の通行の妨げや、治安の悪化につながる恐れもあるため、放置禁止区域内に置かれた自転車などは移動保管の対象となります。

時 (返還時間) 月～金曜日午

前9時～午後5時、第1・3土曜日午前9時～正午 **場** 市
放置自転車等保管場所(鉢塚1・9・25) **¥** 自転車2500円、原付4000円 **問**
交通道路課 ☎ 754・6281、放置自転車等保管場所 ☎ 762・8523



相談・その他

公正相談所を開設

時 10月6日(木)午後1時～4時(1人30分以内) **場** 市役所1階相談室 **内** 遺言、金銭・不動産の貸借、任意後見契約な

コンビニで各種証明書を交付

マイナンバーカードを使ってコンビニと伏尾台コミュニティプラザ内で、各種証明書が下表のとおり取得できます。また、個人住民税の税関係の証明書については、令和4年度と令和3年度の2年度分が取得できます。

場 マルチコピー機が設置されている全国のコンビニ **持** マイナンバーカード(個人番号カード) ※4桁の暗証番号が必要。

種類	取得可能時間	手数料
住民票の写し	午前6時30分～午後11時	300円
印鑑登録証明書		
戸籍全部・個人事項証明書	午前9時～午後5時15分(平日のみ)	450円
戸籍の附票の写し		

問 総合窓口課 ☎ 754・6243

種類	取得可能時間	手数料	
個人住民税	午前6時30分～午後11時	300円	
			課税・非課税証明書
			所得証明書 納税証明書

問 課税課 ☎ 754・6222 (納税証明書は納税課 ☎ 754・6225)

※コンビニ交付では、印鑑登録証での印鑑登録証明書の発行はできません。戸籍全部・個人事項証明書、戸籍の附票の写しは本市に本籍地がある方に限ります。伏尾台コミュニティプラザでの交付は午前10時～午後6時(休館日を除く、戸籍は平日午後5時15分まで)。税関係の証明は本市に課税情報がない場合は発行できません。納付後、納税証明書に反映されるまで最大3週間かかります。



マイナンバーカード 休日開庁で受け取り

どに関する公正証書の作成など。相談員は府内の公正人 **定** 6人 **申** 前日までに電話で市政相談課 ☎ 754・6200

同カード申請後、約1～2カ月後に市から交付通知書を送付しています。同通知書に記載された期日までに受け取りができなかった方も、同カードの受け取りが可能です。

時 10月9・23日(日)午前9時～

宝くじ助成で整備を コミュニティ助成制度

自治会・町内会などのコミュニティ組織が実施する活動に必要な施設や設備の整備事業などを、(二財)自治総合センターが助成します(基準あり)。

申 10月11日(火)までに直接また



正午 **場** 総合窓口課 **問** 同課 ☎ 754・6243 ※詳細は「交付通知書」と「個人番号カードお渡しのご案内」をご覧ください。

☎ 754・6641 ※事前

法律・労働・その他相談

法律相談	時10月4・11・18・25日(火)午後1時～4時30分(1人30分以内) 場市役所1階相談室 内離婚や金銭トラブルなど民事上の問題。相談員は大阪弁護士会所属弁護士 定7人 申実施日前日(11日(火)実施分は7日(金)の午前9時から電話で市政相談課☎754・6200 ※同種の相談は1回限り。同一の方による相談は月1回限り、年度2回まで。	
司法書士相談	時10月5・19・26日(水)午後1時～4時(1人30分以内) 内クレジット・消費者金融、多重債務、相続、不動産登記など(26日は相続・登記相談のみ)。相談員は大阪司法書士会会員 定6人	
行政書士相談	時10月14日(金)午後1時～4時(1人30分以内) 内遺言書・契約書の作成など。相談員は大阪府行政書士会豊能支部会員 定6人	場市役所1階相談室 申原則、各実施日の2週間前～前日に電話で市政相談課☎754・6200
宅地建物取引士相談	時10月11日(火)午後1時～3時(1人30分以内) 内不動産取引や契約など。相談員は全日本不動産協会大阪府本部北大阪支部 定4人	
土地家屋調査士相談	時10月12日(水)午後1時～4時(1人30分以内) 内土地の境界や表示登記の手続きなど。相談員は大阪土地家屋調査士会北摂支部会員 定6人	
就労相談	時水・金曜日午前10時～午後4時 内就職のための相談や支援。相談員は地域就労支援コーディネーター。ただし、就職のあっせんは行いません 対障がい者、ひとり親家庭の親、高齢者などで働く意欲や能力がありながら就労が困難な方	場しごと相談・支援センター(市民活動交流センター内) 申前日までに同センター☎751・0574 問商工労働課☎754・6230 ※左記時間内の来所が困難な場合はお問い合わせください。
労働相談	時水・金曜日午前10時～午後4時 内不当解雇や賃金不払いなど、さまざまな労働問題に関する相談。相談員は社会保険労務士 対市内在住・在勤の方	
人権・生活相談	時月～金曜日午前9時～午後5時 場人権文化交流センター 内人権問題や生活の悩みごとなどの相談(電話相談あり)	申人権協会☎752・8226(祝日は除く)
人権相談	時金曜日午後1時～4時(1人60分程度) 場市役所1階相談室 内人権侵害など人権問題の相談	
出張労働相談(大阪府)	時第1・3木曜日午前10時～午後1時と第2・4木曜日午後1時30分～4時30分 場市役所1階 内不当解雇や賃金不払いなど、さまざまな労働問題 対府民や府内在勤の方 申前日までに府労働相談センター☎06・6946・2600	問府労働環境課 ※来所面談のみ(要予約)。
建築物に関する相談	時月～金曜日(祝・休日は除く)午後1時～4時 場市役所6階まちづくり推進部 内①耐震化やコンクリートブロック塀に対する補助金②空き家や解体(除却)に関する相談 申①審査指導課☎754・6339②都市政策課☎754・6283	
女性の相談	時専門相談は10月1・15日(土)、3・17・24・31日(月)、14日(金)、27日(木)午後1時～4時(1人50分)。電話相談は火・水・金曜日午前10時～午後3時(1人30分) 場ダイバーシティセンター 内女性相談員による女性の生活上のさまざまな悩みについての相談	申専門相談は月～土曜日午前9時～午後5時に同センター☎768・8034
外国人のための相談	時月～土曜日午前9時～午後5時(10月5日(水)を除く) 場ダイバーシティセンター 内外国語(14言語)で生活上のさまざまな相談。映像通訳機で対応	問同センター☎735・7588
市営葬儀相談	時10月5・19日(水)午後1時～4時 場市役所1階相談室 内市営葬儀に関する事前相談(葬儀の流れや費用の見積もりなど)。相談員は(特非)関西コミュニティ協会	問総合窓口課☎754・6243

**10月17日(月)～23日(日)は
行政相談週間**

時 10月17日(月)・20日(木)・21日(金)午後1時～3時(1人30分以内) **場** 市役所1階相談室
内 総務大臣からの委嘱で国の行政に関する苦情や相談に応じます。本市の行政相談委員は高木正彬さん(神田4・16・4) ☎752・1779、阪上宏平さん(綾羽2・6・6) ☎751・7520、平安孝至さん(石橋2・4・17) ☎761・8261 **申** 前日までに電話で市政相談課 ☎754・6200



地域管理の集会所に助成

自治会などの負担で管理運営している集会所に助成金を交付します。

申 10月21日(金)までに直接または電話でコミュニティ推進課 ☎754・6641 ※財産区所有の施設、各種教室や個

ハロウィンジャンボ宝くじなど発売中

新市町村振興宝くじ「ハロウィンジャンボ宝くじ」が9月21日から発売されました。この収益金は、市町村の明るく住みよいまちづくりに使われます。また、「ハロウィンジャンボミニ」も同時発売しています。府内宝くじ売り場、または、宝くじ公式サイトでご購入ください。

発売期間	10月21日(金)まで	
抽選日	10月28日(金)	
賞金	【ハロウィンジャンボ】 <1等> 3億円 (11本、前後賞各1億円) <2等> 1,000万円 (22本) など 【ミニ】 <1等> 3,000万円 (20本) など	
発売計画額	【ハロウィンジャンボ】 330億円 (11ユニット) 【ミニ】 150億円 (5ユニット)	

石橋図書館予約取り置きサービス

人への貸貸が主で地元住民の利用が少ない施設などは除く。

住民票の写しと印鑑登録証明書は、月々金曜日午後5時までに市役所総合窓口課へ電話予約すると、翌営業日に、予約した証明書を同館で受け取ることが出来ます(土・日曜日、祝・休日、休館日は除く)。

時 (受取時間) 午前10時～午

犬の飼い方教室

後8時 問 同課 ☎754・6243

時 12月①3日(土)午後1時30分～4時30分②4日(日)午前10時～午後4時30分 **場** ①茨木市役所②IBALAB@広場

内 ①犬を飼うときのきまりや防災対策、健康管理、しつけ方の講義②飼犬同伴参加(①を受講した方のみ) **対** 犬を飼養し、飼犬登録と狂犬病予防注射接種・伝染病混合ワク

宝くじ いつでも、どこでも。公式サイト 宝くじをもっと手軽に、もっと便利に!

24時間いつでもネット購入 /

宝くじ LOTTO 7-59 7-59 7-59

NEW QuickOne いつでも買える。秒で結果です。

会員登録はこちら

お問い合わせ先 | 宝くじコールセンター TEL 0570-01-1192 (ナビダイヤル 有料) TEL 011-330-0777 (有料)

問 大阪府市町村振興協会 ☎06・6941・7441

チン・ノミ・ダニの駆除をしている方、またはこれから犬を飼う予定で、府動物愛護管理センター箕面支所管轄地域(箕面・池田・吹田・茨木・摂津市・豊能・能勢・島本町)在住の方 **定** 各5組(抽選) **申** 10月31日(月)までに住所・氏名・電話番号・参加人数、実技も受講する方は犬種・性別・年齢を記入し、郵送(消印有効)またはファクス、電話で同センター ☎727・5223 **FAX** 727・4379

なくそう部落差別調査

10月は「大阪府部落差別事象に係る調査等の規制等に関する条例」啓発推進月間です。

同条例は、部落差別事象の発生を防止、基本的人権を擁護するため、部落差別を引き起こすおそれのある個人・土地に関する事項の調査、報告などの行為を規制しています。
関府人権局人権擁護課 ☎06・6210・9282



条例啓発シンボルマーク

福祉

児童手当・特例給付 6月～9月分を支給

時（支給日）10月7日（金） **内**（支給額）（3歳未満）月額1万5000円（3歳～小学校修了前）月額1万円（第3子以降は月額1万5000円）
対中（中学生）月額1万円
 学校修了前の児童を養育して

いる既受給者 **関**子育て支援課 ☎754・6252 ※所得が限度額以上の場合、特例給付として月額5000円を支給。

秋の咲笑（さくらまつり）

時 10月16日（日）午後1時～4時 **場** 市民文化会館 **内** 体験・講演会「気分障がい（うつ病・そううつ病）について」
定 60人 **申** 事前に電話で（社福）てしま福祉会 咲笑 ☎754・3230 **関** 障がい福祉課 ☎754・6255



ひとり親家庭向け 弁護士・専門員相談

時 ①10月18日（火）②11月4日（金） **内** ①弁護士②専門員による養育費や面会交流などの相談 **関** 子育て支援課 ☎754・6525 ※離婚前の方も対象。詳細は市ホームページをご覧ください。

子育て世帯生活支援特別給付金

物価高騰などの影響を受けている低所得の子育て世帯へ、対象児童1人当たり5万円の給付金を支給しています。詳細は市ホームページをご覧ください。
 ※ひとり親世帯分とひとり親世帯以外の子育て世帯分は、併給できません。いずれか1回限りの支給です。

ひとり親世帯

4年4月分の児童扶養手当受給世帯以外で、給付金の支給要件に該当する方は、申請が必要です。
関 子育て支援課 ☎754・6525



ひとり親世帯以外の子育て世帯

4年4月分以降の児童手当または特別児童扶養手当を受給しており、4年度住民税を申告し同年度住民税非課税の方以外で、給付金の支給要件に該当する方は、申請が必要です。
関 子育て世帯生活支援特別給付金特設窓口 ☎754・6301



ひとり親世帯の給付金を受け取られた方以外で高校生のみのお子様を養育されている住民税非課税の方、ご確認ください。



重度障がい者タクシー 利用券対象事業所の追加

内 重度障がい者タクシー利用券を使用できるタクシー会社
 に、介護タクシー「こころ」（☎080・5264・0309）を追加 **関** 障がい福祉課 ☎754・6255

市営車椅子常用者向け 住宅入居者

内 狭間池住宅1階（旭丘3・7、間取り3K）。家賃は収入

基準による **対** 車椅子常用者（身障手帳1級または2級）で同居する親族がいて、収入基準を満たす方 **定** 1戸（抽選）

申 10月21日（金）までに直接障がい福祉課 ☎754・6255

申請は10月31日（月）まで 住民税非課税世帯等臨時特別給付金

対象と思われる世帯には、本給付金の申請書類を既に送付しています。申請期限を過ぎると、受け付けできません

（1世帯1回限り）

対 4年6月1日時点で本市に住民登録があり、4年度の住民税非課税世帯（3年度の住民税非課税世帯などの申請受付は9月末で終了） **申** 10月31日（月）までに申請書類を同封の返信用封筒で返送 **関** 臨時特別給付金特設窓口 ☎754・6611



重度障がい者医療証の更新

同証の有効期限は10月31日(月)です。引き続き資格がある方には、10月下旬に新しい医療証を郵送します。更新手続きが必要な方には、更新案内を送付しますので手続きしてください。

58 問 保険医療課 ☎754・62



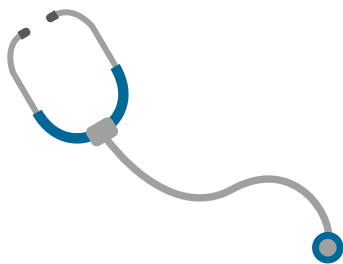
ひとり親家庭医療証の更新・申請

同証の有効期限は10月31日(月)です。引き続き資格がある方には、10月下旬に新しい医療証を郵送します。遺族年金などの受給者で更新手続きが必要な方には、更新案内を送付しますので手続きしてください。

また、同証は、18歳以下の

児童を養育するひとり親家庭の方で、児童扶養手当の支給基準を満たす方を対象としています。新規に対象となる方は、申請してください。

58 問 保険医療課 ☎754・62



ひとり親家庭の親などのための就業支援講習会

時 11月19日～2月4日の土曜日午前10時～午後4時(全11回。講座初日の就職セミナーの受講必須) 場 府立母子・父子福祉センター 内 日商簿記3級 対 ひとり親家庭の母、父、寡婦の方 定 20人 (抽選) 費 5000円 申 10月19日(水)までに往復はがきに、講座名・住所・氏名・年齢・職業・電話番号・志望動



児童手当の制度改正

所得上限額 (単位：万円)

税法上の扶養人数などの数	所得額※	給与収入額目安
0人	858	1,071
1人	896	1,124
2人	934	1,162
3人	972	1,200
4人	1,010	1,238
5人	1,048	1,276

※所得から一律8万円を控除するほか、給与所得や医療費控除など各種控除を差し引いた額。

①特例給付の所得上限額の創設
主たる生計維持者の所得額が所得上限額以上の場合、資格が消滅し、特例給付(月額5,000円)は支給されなくなります。今後、所得額が所得上限額未満になった場合は、改めて認定請求書の提出が必要となりますので、申請期日にご注意ください。

②新たに提出が必要な変更届出
3歳未満の児童がいる受給者は、令和4年6月1日以降に加入年金の種別(国民・厚生年金、各種共済組合)が変更した場合は、届け出が必要です。

問 子育て支援課 ☎754・6252 ※詳細は市ホームページをご覧ください。

336

公衆浴場の優待入浴

機・過去に当センターで受講した講座・WEB環境の有無・保育希望者は子どもの氏名と年齢(対象は2歳～就学前)を記入し、同センター(〒537・0025、大阪市東成区中道1・3・59) ☎06・6748・0263 問 高齢・福祉総務課 ☎754・6

時 15・30日(2月は月末。当日が定休日の場合は前日) 内 左表の公衆浴場を200円で利用可能 対 65歳以上の市民(入場時、市民と分かるものを提示) 問 高齢・福祉総

務課 ☎754・6123

浴場名	住所	電話番号	定休日
城南温泉	城南1-2-14	☎751・7489	月曜日
五月湯	槻木町5-3	☎753・8807	木曜日
共栄温泉	豊島北2-4-4	☎761・9212	金曜日
平和温泉	石橋1-1-5	☎761・8196	月曜日



市立小・中・義務教育学校の就学援助

経済的な理由で市立学校の諸費用の納付が困難な世帯に費用の一部を援助しています。受給を希望する保護者は、通学している学校へご相談ください。

問 学務課 ☎754・6291

高齢者

オレンジ(認知症)の会

時・場 左表 **内** 出会いや対話を通し、認知症の理解を深める **対** 認知症の方とその家族、認知症について知りたい方など **定** 各10人 **申** 地域支援課 ☎754・6288

オレンジ(認知症)の会

場所	住所	日時
マックシールスクール	天神1-5-22 (異病院向かい)	10月8日(土) 午後2時~3時30分
中央公民館	菅原町1-1	10月12日(水) 午後2時~3時30分
ほほえみの園	建石町8-10	10月22日(土) 午後2時~3時30分
ポプラ東山	東山町555-1	10月26日(水) 午後2時~3時30分

フレイル予防健康相談

時 10月①14日②28日(金)午前10時~正午(体操は午前11時~11時30分) **場** ①石橋会館 ②中央公民館 **内** 保健師や管理栄養士による健康相談、健康運動指導士による軽い体操、血圧・握力・体重測定(希

望者) **対** 75歳以上の市民 **定** 各5人 **持** 飲み物 **申** 保険医療課 ☎754・6258



お口の講座

〜口から始まる健康長寿〜

時 10月28日(金)午後2時~3時30分 **場** 保健福祉総合センター **対** 65歳以上の市民 **定** 30人 **申** 10月4日(火)から地域支援課 ☎754・6288

高齢者大学校

時 5年4月~6年3月 **内** 歴史、語学、文化、自然、美術、暮らしなど **料** 6万円 **申** 10月17日(月)~11月25日(金)午後3時まで(二次元コードから、または申込用紙に必要事項を記入し、直接または郵送で(特非)府高齢者大学校(〒540

認知症サポーター講座

・0006、大阪市中央区法円坂1-1-35) ☎06・6360・4471 **問** 高齢・福祉総務課 ☎754・6250 **※** 申込用紙は市役所2階同課で配布。



時 要相談(1時間30分程度) **内** 認知症の方・家族を見守る応援者として、認知症の理解、接するときの心構えなどを学ぶ **対** 市民・職場・学校・企業など5人以上のグループ **申** 直接または電話で地域支援課 ☎754・6288 **※** 場所は各自でご用意ください。

健康

市民健康相談

時 10月11日(火)午後2時~3時30分(1人30分) **場** 保健福祉総合センター **定** 3人 **申** 10月7日(金)までに電話で健康増進課 ☎754・6034

募集

催し

税金・保険年金

産業・仕事

環境・安全

相談・その他

福祉

高齢者

健康

スポーツ

子育て

健康		項目	形態	内 容
		◎年に1度は健康チェックをしましょう。各種検診は年1回(4月～翌年3月)の受診です(マンモグラフィ・子宮がん検診は2年に1回)。◎受診の際は、健康保険証をご持参ください。◎各種がん検診、骨粗しょう症検診、成人歯科検診は料金の免除制度があります。◎医療機関名は、「令和4年度保健事業のご案内」をご覧ください。◎少しでも気になる症状がある場合は、検診ではなく、すみやかに医療機関での診察を受けてください。◎セットがん検診と胃がん・肺がん・大腸がん検診の両方を同じ年度内に受診できません。◎各検診とも、申込者が3人未満の場合は中止することがあります。◎検診はあらかじめ予約が必要です(大腸がんを除く)。		
胃がん検診	集団	時	2/22(水)。受け付けは13:30～15:00	場 休日急病診療所 内 問診、胃部X線撮影(バリウム)、ピロリ菌検査(希望者) 対 35歳以上 定 10人 料 1,500円、ピロリ菌検査1,000円 持 健康保険証 申 電話で同所 ☎752・1551 ※医師の問診結果によっては検査ができない場合があります。ピロリ菌検査には料金の免除制度は適応されません。
	個別	時	診療時間内	場 市内指定医院・病院 内・対・料・持 集団と同じ 申 電話で医療機関
肺がん検診	集団	時	11/14(月)、2/27(月)。受け付けは13:45～14:45	場 休日急病診療所 内 問診、胸部X線撮影(かくだん)、喀痰細胞診は、50歳以上で1日平均喫煙本数×喫煙年数が600以上の方が対象 対 40歳以上 定 15人 料 喀痰なし500円、喀痰あり750円 持 健康保険証 申 5日前までに電話で同所 ☎752・1551 ※特定健康診査と同日受診可。
	個別	時	診療時間内	場 市内指定医院・病院 内・対・料・持 集団と同じ 申 医療機関へ直接
	肺がん検診(低線量CT検査)	個別	時	診療時間内 場 受け付けは肺がん検診実施医療機関、検査は市立池田病院など 内 受付機関にて問診と検査予約、検査機関にて低線量CT検査 対 50歳以上で喫煙歴や家族歴などから医師が必要と認めた方 料 3,500円 持 健康保険証 申 医療機関へ直接または電話で休日急病診療所 ☎752・1551 ※この検診には料金の免除制度は適用されません。
大腸がん検診	集団	時	(検体提出日)月～金曜日(木曜日、祝日は除く)。受け付けは9:00～14:00	場 休日急病診療所 内 問診、便潜血検査 対 40歳以上(持のある方、生理中の方は不可) 料 500円 持 健康保険証 申 容器・問診票を同所 ☎752・1551に取りに来てください
	個別	時	診療時間内	場 市内指定医院・病院 内・対・料・持 集団と同じ 申 医療機関へ直接
子宮がん検診 ※2年に1回。	集団	時	12/23(金)、1/10(火)。受け付けは13:00～13:40	場 休日急病診療所 内 問診、細胞診(頸部のみ)、婦人科検診 対 西暦偶数年生まれの20歳以上(生理中の方は不可) 定 20人 料 600円 持 健康保険証 申 電話で同所 ☎752・1551 ※12/23、1/10はマンモグラフィ検診とセット可。
	個別	時	診療時間内	場 市内外指定医院・病院 内 問診、細胞診、婦人科検診 対 集団と同じ 料 600円、体部を含む場合1,000円 持 健康保険証 申 医療機関へ直接 ※体部は医師が必要と認めた方。
乳がん検診	超音波検診	集団	時	12/13(火)。受け付けは12:30～15:00 場 休日急病診療所 内 問診、視診、触診、乳房超音波検査 対 30～39歳 定 50人 料 600円 持 健康保険証 申 電話で同所 ☎752・1551 ※子宮がん検診とセット可。生理終了後1週間目に受診するのが最適です。
	マンモグラフィ検診 ※2年に1回。	集団	時	11/1・22(火)、12/6(火)・23(金)、1/10(火)。受け付けは9:45～15:00 場 休日急病診療所 内 問診、乳房X線撮影 対 西暦偶数年生まれの40歳以上(妊娠中またはその可能性のある方、授乳中または断乳後も乳汁分泌のある方、ペースメーカー装着の方、V-Pシャント挿入の方、豊胸術後の方、乳腺の治療中や経過観察中の方、腕の挙上や立位ができない方は不可) 定 50人 持 健康保険証 申 電話で同所 ☎752・1551 ※生理終了後1週間目に受診するのが最適です。
		個別	時	診療時間内
セットがん検診 ※特定健康診査とのセット検診。	集団	時	12/14、1/11・18・25(水)。受け付けは13:00と13:45、14:30	場 休日急病診療所 内 問診、胃部X線撮影(バリウム)、胸部X線撮影、便潜血検査、ピロリ菌検査。喀痰細胞診は、50歳以上で1日平均喫煙本数×喫煙年数が600以上の方が対象。(ただし、特定健診などを含む健康診査とのセット検診のみ) 対 40歳以上 定 各時間3人(14:30は2人) 料 喀痰なし3,500円、喀痰あり3,750円。ただし、特定健診分の料金は加入保険組合により異なるため、健康保険証の発行先に要確認(本市国民健康保険・後期高齢者医療加入者、生活保護受給者は無料) 持 健康保険証、受診券 申 4日前までに電話で同所 ☎752・1551 ※容器・問診票は4日前までに同所に取りに来てください。特定健康診査の受診券がない方は全額自己負担となります。胃がん検診は、医師の問診結果によっては検査ができない場合があります。
特定健康診査	集団	時	10/31(月)、11/14(月)、12/21(水)、1/23(月)。受け付けは12:45～13:45	場 休日急病診療所 内 問診、身体計測、腹囲測定、血圧測定、尿検査、血液検査。追加健診あり(結核検診は65歳以上の希望者、B・C型肝炎ウイルス検査は40歳以上の未受診の希望者、前立腺がん検査は50歳以上の男性希望者) 対 40歳以上 定 10人 料 加入保険組合により費用は異なります。健康保険証の発行先に要確認(本市国民健康保険・後期高齢者医療加入者、生活保護受給者は無料)。前立腺がん検査費用は800円 持 健康保険証、受診券 申 4日前までに電話で同所 ☎752・1551 ※11/14は肺がん検診と同日受診可。
	個別	時	診療時間内	場 市内指定医院・病院 内・対・料・持 集団と同じ 申 電話で医療機関
骨粗しょう症検診	集団	時	3/24(金)。受け付けは13:00～14:00	場 休日急病診療所 内 問診、かかとの骨の超音波骨塩定量測定 対 18～70歳(妊娠中も可) 定 30人 料 1,200円 持 健康保険証 申 電話で同所 ☎752・1551 ※子宮がん検診、マンモグラフィ検診とセット可。
	個別	時	診療時間内	場 市内指定医院・病院 内 問診、X線または超音波骨塩定量測定 対 18～70歳 料 集団と同じ 申 医療機関へ電話予約。異病院は健康管理センター ☎763・5105
成人歯科検診	個別	時	診療時間内	場 市内指定医院 内 問診、口腔内診査、歯周組織検査、口腔衛生指導(75歳以上は口腔機能検査も含む) 対 20～74歳、75歳以上の生活保護世帯 料 500円 持 身分証明書 申 医療機関へ電話予約 ※妊婦(20歳未満含む)は、母子健康手帳別冊にある妊婦歯科検診受診券持参で無料となります。
	訪問	内	問診、口腔内診査、口腔衛生指導 対 65歳以上の通院困難な在宅寝たきりの方 申 電話で健康増進課 ☎754・6034	

☎ 集団…休日急病診療所 ☎752・1551(木・土曜日休館) 個別…健康増進課 ☎754・6034

池田保健所

満寿美町3・19 ☎751・2990
 開庁時間 午前9時～午後5時45分、休日・祝日は土・日曜日、祝日 ※申し込みは電話で同所。
 新型コロナウイルス感染症拡大防止のため、しばらくの間骨髄バンクドナー登録、HIV/エイズ・梅毒(血液)、クラミジア(尿)検査の一部を休止する場合があります。B・C型肝炎ウイルス検査については、休止中です。詳しくは、お問い合わせください。

11月の健康相談

事前予約が必要です。詳細はお問い合わせください。

水質検査・検便

時 10月4・18日(火)午前9時30分～11時30分 ※有料。検査容器などの受け取りのため、事前に来所してください。



募集

催し

税金・保険年金

産業・仕事

環境安全

相談・その他

福祉

高齢者

健康

スポーツ

子育て

今年度は無料に！ 高齢者のインフルエンザ 予防接種

インフルエンザは38℃以上の発熱、頭痛や関節・筋肉痛など全身の症状が急に現れ、高齢の方や慢性疾患を持つ方は肺炎など重症化することがあります。予防接種を受けることで、発病の予防や重症化を防ぐ効果が期待できます。しかし、通常2～3日中に消失するような接種部位の腫れや痛み、発熱、倦怠感などの副反応が現れたり、非常にまれにショックなど重大な副反応が現れることがあります。予防接種を受ける際は、必ず医師と相談してください。ワクチンの発症予防効果は、接種後2週間～5カ月です。接種後に気になる症状や体調の変化が現れた場合は、速やかに医療機関を受診してください。

市外での接種も可能ですが、予防接種依頼書が必要です(豊中・吹田・箕面・摂津市・豊能・能勢町は不要)。依頼書が必要な場合は、事前に健康増進課で申請してください。

時 10月1日(土)～12月31日(土) 場 市内医療機関(「令和4年度保健事業のご案内」参照) 対 65歳以上の市民と60歳以上65歳未満で心臓、腎臓、呼吸器の機能、ヒト免疫不全ウイルスによる免疫の機能に障がいがあり身体障害者手帳1級を有する市民

高齢者の肺炎球菌ワクチンの 定期接種

肺炎球菌による肺炎などの感染症を予防し、重症化を防ぎます。市外での接種も可能ですが、予防接種依頼書が必要です(豊中・吹田・摂津市・豊能・能勢・島本町は不要)。依頼書が必要な場合は、事前に健康増進課で申請してください。

時 5年3月31日(金)まで 場 市内医療機関(「令和4年度保健事業のご案内」参照) 対 本市に住民票があり、次のいずれかに該当する方。●過去に一度でもニューモバックスNPを接種したことがない今年度65・70・75・80・85・90・95・100歳になる方●60歳以上65歳未満の方で、心臓、腎臓、呼吸器の機能、ヒト免疫不全ウイルスによる免疫の機能に障がいがあり身体障害者手帳1級を有する市民 ¥2,000円

※生活保護世帯や市民税非課税世帯の方は無料(事前申請が必要)。市民税の申告を行っていない場合や、同一世帯に課税されている方がいる場合は免除の対象外。免除申請は個人番号カード、なければ本人確認書類(写真入りは1点、写真なしは2点)を持って直接同課。

問 健康増進課 ☎754・6031

乳がん検診・子宮がん検診のWEB申し込みのご案内

休日急病診療所で実施している各種がん検診(集団)の一部について、市ホームページから申し込みができます。これにより24時間申し込みが可能です。

問 休日急病診療所 ☎752・1551

※詳細は市ホームページをご覧ください。



受診はお済みですか? 10月はがん検診月間

市町村では、国の指針に基づいた方法でがん検診を行うことになっています。がんの早期発見のため、がん検診を受診しましょう。



がん検診の申し込み方法

「令和4年度保健事業のご案内」(3月末に全戸配布)の13~19ページまたは市ホームページを確認



検診の種類・受診形態の選択

受診形態の**集団**を希望

受診形態の**個別**を希望

休日急病診療所へ電話予約
(乳がん・子宮がんはネット予約も可)

各実施医療機関へ電話予約

☎健康増進課 ☎754・6034

スポーツ

パラスポーツ教室

時 10月~3月の第3金曜日
場 総合スポーツセンター **内** 車いすバスケットボールなどのパラスポーツ **対** 市内在住・在勤・在学の小学生以上(障がい者・健常者不問) **定** 10人(抽選) **費** 1回100円
申 10月11日(火)までに申込用紙に必要事項を記入し、直接またはメールで生涯学習推進課

☎754・6480 **E-mail** kusyu@city.ikeda.osaka.jp
※申込用紙は同課窓口。または、市ホームページからダウンロード。

新体力テスト

時 10月8日(土)午前9時30分~11時30分 **場** 総合スポーツセンター **内** 握力測定、上体起



令和4年度 池田市民レクリエーション大会

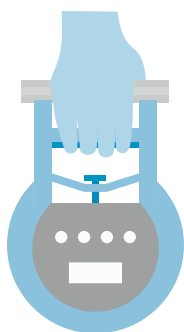
実施日	会場	時間	雨天の場合
10月9日(日)	旧細河小学校(体育館)	午前9時30分~正午	実施
	秦野小学校	午前9時~正午	中止
	呉服小学校	午前10時~正午	中止
	石橋小学校	午前9時30分~正午	10日
	五月丘小学校	午前9時~正午	中止
	旧伏尾台小学校	午前9時~午後1時	体育館
10月23日(日)	北豊島小学校	午前10時~正午	中止

※緑丘・石橋南・神田・池田小学校は中止。

☎生涯学習推進課 ☎754・6480

リズム体操のつどい

時 10月21日(金)午前10時~11



こしなど **対** 20~79歳の市民と市内通勤・通学の方 **申** 10月7日(金)までに生涯学習推進課 ☎754・6480

スナッグゴルフ体験会

時 10月22日(土)、11月5日(土)、12月10日(土)午前9時~正午
場 猪名川運動場 **内** 誰でも遊べる簡易ゴルフ体験 **対** 5歳~小学生 **定** 各回20人

時 30分 **場** 五月山体育館 **内** クラブの演技鑑賞(簡単な楽しい体操実施) **持** 動きやすい服装、上履き、飲み物
申 池田リズム体操クラブ ☎753・0298 **問** 生涯学習推進課 ☎754・6295

申10月2日(日)から総合スポーツセンター ☎761・5137

市ジュニアテニス大会

時10月23日(日)(雨天時は30日)

(日) **場**夫婦池公園テニスコート **対**中学生以下の市民と市内通学の方 **¥**5000円

申10月16日(日)午後3時までに直接同所 ☎751・1400

市民フランドゴルフ大会

時11月6日(日)午前9時(雨天時は13日(日)) **場**猪名川運動公園 **対**小学生以上の市民または市内在勤・在学の方 **¥**500円 **申**10月21日(金)午後5時までに直接生涯学習推進課 ☎754・6480

ママさんスポーツ連絡協議会 ～市民スポーツのついで～

時11月9日(水)午前9時15分～正午 **場**五月山体育館 **内**リズム体操クラブ演技披露、健康体操、クラブ体験(バスケットボール・卓球・バレーボール・バドミントン) **対**

市内在住・在勤の方(保育あり)。男性歓迎 **定**120人 **持**動きやすい服装、上履き、飲み物、タオル **申**10月25日

(火)までに電話で芳賀 ☎761・7624 **問**生涯学習推進課 ☎754・6480

こども会ドッジボール大会

7月17日(日)に五月山体育館

結果報告 総合体育大会ソフトテニス大会

結果報告

中学の部

6月4日(土)

	男子			所属	女子			所属
	氏名	学年	学年		氏名	学年	学年	
優勝	山岸 史恩	3	石橋	逢坂 明歩	3	池田		
	安田悠一郎	3		三倉 百絵	3			
2位	保要 俊翔	3	石橋	笠原 望	3	渋谷		
	田村 悠介	3		角田 陽菜	3			
3位	田中 春紀	3	池田	佐藤あおい	3	渋谷		
	高橋 直大	2		亀山 結葵	3			
	中島 聖介	3	池田	吉田亜咲実	3	渋谷		
	大城 莉久	3		棧敷 爽	3			

高校の部

6月19日(日)

	男子			所属	女子			所属
	氏名	学年	学年		氏名	学年	学年	
優勝	勝田 堅心	3	渋谷	小作 優貴	3	渋谷		
	廣川 咲也	3		薮下 美紅	3			
2位	石山 遥己	3	渋谷	前出 杏	3	渋谷		
	中本 晴己	3		桑原 千夏	3			
3位	—	—	—	縄平 麻衣	3	宣真		
	—	—		河野 汐莉	3			
	—	—	—	渡邊なごみ	3	宣真		
	—	—		嶋田 結妃	3			

一般の部(男子)

6月19日(日)

	一般		所属
	氏名	所属	
優勝	西村 昇	箕面	
	中野 弘隆		
2位	井畑 健志	川西	
	眞木 崇宏		
3位	竹本 光孝	池田	
	中尾 聡太		
	戸梶 祐貴	豊能	
	小林 哲也		

壮年の部

6月19日(日)

	男子1部		所属	男子2部		所属
	氏名	所属		氏名	所属	
優勝	元平 修治	池田	前田 守朗	伊丹		
	野田 彰一		竹本 繁幸		池田	
2位	渡邊 治	箕面	南 富治	箕面		
	柳沢 光彦		樽上 龍良		吹田	

問生涯学習推進課 ☎754・6480



で開催されたドッジボール大会。25チームにより、熱戦が繰り広げられました。各グループ別の優勝、準優勝チームは次のとおりです。
(第2コート) (優勝) ザ・ラ

イオンズ池田こども会、(準優勝)野町こども会(第4コート) (優勝)北小校区Bこども会、(準優勝)くれはこども会。
問教育センター ☎754・6296