

池田駅周辺地区  
特定事業計画書

# 公共交通特定事業計画書

# 特定事業計画書

番号：生活関連施設-1

項目		記入欄
1. 地区	池田駅周辺地区	
2. 施設名・路線名	阪急池田駅	
3. 事業主体	阪急電鉄株式会社	
4. 所在地	大阪市北区芝田1丁目16番1号	

## 池田市地区別バリアフリー基本構想 特定事業計画書

池田駅周辺地区バリアフリー基本構想 ○公共交通特定事業				規模										実施時期		事業実施状況 ※ () 内は報告年度	
No	項目	整備内容	実施時期	数量	単位	(年度)	R5	R6	R7	R8	R9	R10	検討中	随時・継続	事業に関する補足や検討状況、変更点等	完了	
							計画	実施	計画	実施	計画	実施					計画
1	トイレの改良	おむつ替えベットの改良	令和10年度(2028年度)までを目標に実施する	2	基										R6年11月完了(R7) (男子×1、女子×1)	●	
2	トイレの改良	ベビーチェアの設置	令和10年度(2029年度)までを目標に実施する	3	基										R6年11月完了(R7) (男子×1、女子×2)	●	
3	施設・設備の改良	ホームドアの設置	今後機会を捉えて実施する	2	線												

5. 事業の実施に際し配慮すべき事項等

6. その他  
現地写真/整備状況写真/上記以外の実施事業や予定事業/コメント等

施行後 (R7)





特定事業計画書

項目				記入欄														
1. 地区		池田駅周辺地区																
2. 事業主体		阪急バス株式会社																
池田市地区別バリアフリー基本構想 特定事業計画書																		
池田駅周辺地区バリアフリー基本構想 ○公共交通特定事業																		
No	項目	事業内容	実施時期	規模		実施時期								事業実施状況 ※ () 内は報告年度				
				数量	単位	(年度)	R5	R6	R7	R8	R9	R10	検討中	随時・継続	事業に関する補足や検討状況、変更点等	完了		
1	低床車両の導入	ノンステップバスへの置き換え	過去から継続している、継続的に実施する	—	—	計画											(R6) 石橋営業所所属車両2台導入	
						実施												
						計画												
						実施												
						計画												
						実施												
						計画												
						実施												
						計画												
						実施												
3. 事業の実施に際し配慮すべき事項等				No1: 新造車両は原則としてノンステップバスを導入する。計画台数は事業計画等により変更となる場合がある。														
4. その他 現地写真/整備状況写真/上記以外の実施事業や予定事業/コメント等																		

# 道路特定事業計画書

# 特定事業計画書

番号：生活関連経路-1

項目		記入欄
1. 地区	池田駅周辺地区	
2. 施設名・路線名	国道176号線	
3. 事業主体	大阪府池田土木事務所	
4. 所在地	池田市城南1丁目1-1	

## 池田市地区別バリアフリー基本構想 特定事業計画書

池田駅周辺地区バリアフリー基本構想 ○道路特定事業				規模		実施時期								事業実施状況		
No	区間	整備内容	実施時期	数量	単位	(年度)	R5	R6	R7	R8	R9	R10	検討中	随時・継続	事業に関する補足や検討状況、変更点等	完了
						計画	実施	計画	実施	計画	実施	計画	実施	計画		
1	市民活動交流センター～榎木交差点	歩道の改良	令和10年度（2028年度）までを目標に実施	230	m	計画	→									
2	西本町バス停	歩道の改修（マウントアップ化）	今後機会を捉えて実施する	1	箇所	計画							■			
3	池田駅前交差点～池田東口交差点	視覚障がい者誘導用ブロックの敷設	令和10年度（2028年度）までを目標に実施	-	-	計画									音響装置への誘導を検討。（R6）	
4	池田市役所前交差点	歩道の拡幅	今後機会を捉えて実施する	1	箇所	計画							■			
5	池田市役所前交差点～城南3丁目交差点	視覚障がい者誘導用ブロックの敷設	令和10年度（2028年度）までを目標に実施	400	m	計画	→									
6	城南3丁目交差点～光明公園前	歩道の拡幅	今後機会を捉えて実施する	260	m	計画	→								R7年度に完了予定（R7）	
7	区間全体	視覚障がい者誘導用ブロックの補修	令和10年度（2028年度）までを目標に実施	1	式	計画	→									

5. 事業の実施に際し配慮すべき事項等

視覚障がい者誘導ブロック敷設に伴い、基準外の仕様変更が出た際に当事者立会のもと仕様について決定する

6. その他  
現地写真/整備状況写真/上記以外の実施事業や予定事業/コメント等



特定事業計画書

番号：生活関連経路-3

項目		記入欄
1. 地区	池田駅周辺地区	
2. 路線名	市道池田駅神田線	
3. 事業主体	池田市	
4. 所在地	池田市城南1丁目1-1	

池田市地区別バリアフリー基本構想 特定事業計画書

池田駅周辺地区バリアフリー基本構想 ○道路特定事業				規模		実施時期										事業実施状況 ※ ( ) 内は報告年度	
No	区間	事業内容	実施時期	数量	単位	(年度)	R5	R6	R7	R8	R9	R10	検討中	随時・継続	事業に関する補足や検討状況、変更点等	完了	
						計画	実施	計画	実施	計画	実施	計画	実施	計画			実施
1	サンシティ池田南～呉羽町交差点 (東側歩道)	歩道の改良	今後機会を捉えて実施する	310	m	計画									地下埋設事業者での更新工事に伴い、検討 (R6)		
2	サンシティ池田南～呉羽町交差点 (東側歩道)	歩道の拡幅	今後機会を捉えて実施する	310	m	計画											
3	サンシティ池田南～呉羽町交差点 (東側歩道)	視覚障がい者誘導用ブロックの敷設	令和10年度 (2028年度) までを目標に実施する	310	m	計画									誘導ブロックの設置方法について検討中 (R6)		
4	みずほ銀行付近 (西側歩道)	歩道の拡幅	今後機会を捉えて実施する	150	m	計画											
5	池田電話局バス停付近 (西側歩道)	歩道の改良	今後機会を捉えて実施する	1	箇所	計画											
						実施											
						計画											
						実施											
						計画											
						実施											

5. 事業の実施に際し配慮すべき事項等 視覚障がい者誘導ブロック敷設に伴い、基準外の仕様変更が出た際に当事者立会のもと仕様について決定する

6. その他  
現地写真/整備状況写真/上記以外の実施事業や予定事業/コメント等

特定事業計画書

番号：生活関連経路-3

項目		記入欄
1. 地区	池田駅周辺地区	
2. 施設名・路線名	市道本町通り線	
3. 事業主体	池田市	
4. 所在地	池田市城南1丁目1-1	

池田市地区別バリアフリー基本構想 特定事業計画書

池田駅周辺地区バリアフリー基本構想 ○道路特定事業				規模		実施時期								事業実施状況 ※ () 内は報告年度		
No	区間	事業内容	実施時期	数量	単位	(年度)	R5	R6	R7	R8	R9	R10	検討中	随時・継続	事業に関する補足や検討状況、変更点等	完了
1	池田栄本町郵便局～西本町交差点	舗装の輝度検証	令和10年度（2028年度）までを目標に実施する	280	m	計画	→	→							令和6年5月 舗装輝度検証 実施 スポット事に既存不適合な場所もあったため、補修を検討（R6）	●
						実施	→	→								
						計画										
						実施										
						計画										
						実施										
						計画										
						実施										
						計画										
						実施										

5. 事業の実施に際し配慮すべき事項等 検証した際、既存不適合であった場合、改修を検討。事業実施前に当事者現地立会の元施工方法要検討。

6. その他  
現地写真/整備状況写真/上記以外の実施事業や予定事業/コメント等

輝度検証の様子① (R6)



輝度検証の様子② (R6)





特定事業計画書

番号：生活関連経路-5

項目		記入欄
1. 地区	池田駅周辺地区	
2. 施設名・路線名	市道栄町通り線	
3. 事業主体	池田市	
4. 所在地	池田市城南1丁目1-1	




池田市地区別バリアフリー基本構想 特定事業計画書

池田駅周辺地区バリアフリー基本構想 ○道路特定事業				規模		実施時期								事業実施状況 ※ () 内は報告年度		
No	区間	事業内容	実施時期	数量	単位	(年度)	R5	R6	R7	R8	R9	R10	検討中	随時・継続	事業に関する補足や検討状況、変更点等	完了
						計画	実施	計画	実施	計画	実施	計画				
1	栄町商店街路 (区間全体)	視覚障がい者誘導用ブロックの敷設の検討	令和10年度(2028年度)までを目標に実施	300	m	→	→								誘導ブロックの設置実施可否について令和6年度要検討、R8.21試験運用・アンケートを実施。(R6)	
						計画										
						実施										
						計画										
						実施										
						計画										
						実施										
						計画										
						実施										
						計画										
						実施										

5. 事業の実施に際し配慮すべき事項等 事業実施可否検討にあたり地元(商店会等)・当事者とあらかじめ施工方法について検討する。

6. その他  
現地写真/整備状況写真/上記以外の実施事業や予定事業/コメント等


令和6年8月21日～23日の三日間にて休憩施設と誘導ブロックの試験運用を実施。

当日の様子 (R6)

特定事業計画書

番号：生活関連経路-6

項目				記入欄															
1. 地区		池田駅周辺地区																	
2. 施設名・路線名		市道阪急南線																	
3. 事業主体		池田市																	
4. 所在地		池田市城南1丁目1-1																	
池田市地区別バリアフリー基本構想 特定事業計画書																			
池田駅周辺地区バリアフリー基本構想 ○道路特定事業				規模		実施時期								事業実施状況 ※ () 内は報告年度					
No	区間	事業内容	実施時期	数量	単位	(年度)	R5	R6	R7	R8	R9	R10	検討中	随時・継続	事業に関する補足や検討状況、変更点等		完了		
						計画	実施	計画	実施	計画	実施	計画	実施	計画	実施	計画		実施	計画
1	自転車歩行者専用道路 (マルシェ池田南側)	視覚障がい者誘導用ブロックの敷設または歩道端部に縁石や連続した柵の設置	今後機会を捉えて実施する	-	-	計画										せせらぎモールの改修に合わせて事業を実施 (R6~R7)	●		
2	自転車歩行者専用道路 (マルシェ池田南側)	歩道の改良	今後機会を捉えて実施する	-	-	計画										せせらぎモールの改修に合わせて事業を実施 (R6~R7)	●		
3	自転車歩行者専用道路 (マルシェ池田南側)	スロープの改修	今後機会を捉えて実施する	-	-	計画										せせらぎモールの改修に合わせて事業を実施 (R6~R7)	●		
						計画													
						実施													
						計画													
						実施													
						計画													
						実施													
5. 事業の実施に際し配慮すべき事項等																			
6. その他 現地写真/整備状況写真/上記以外の実施事業や予定事業/コメント等				スロープの改修・歩道の改良（舗装部ひび割れ等）（R7） 施工前								視覚障がい者誘導用ブロックの縦断的な整備について（R7）							
																			
																			

特定事業計画書

番号：生活関連経路-7

項目		記入欄
1. 地区	池田駅周辺地区	
2. 施設名・路線名	市道池田南第41号線	
3. 事業主体	池田市	
4. 所在地	池田市城南1丁目1-1	

池田市地区別バリアフリー基本構想 特定事業計画書

池田駅周辺地区バリアフリー基本構想 ○道路特定事業				規模		実施時期										事業実施状況 ※ ( ) 内は報告年度	
No	区間	事業内容	実施時期	数量	単位	(年度)	R5	R6	R7	R8	R9	R10	検討中	随時・継続	事業に関する補足や検討状況、変更点等	完了	
						計画	実施	計画	実施	計画	実施	計画	実施	計画			実施
1	尼崎信用金庫～阪急高架下	歩道の拡幅	今後機会を捉えて実施する	130	m	計画									都市計画道路の整備に合わせて事業実施を検討 (R7)		
						実施											
						計画											
						実施											
						計画											
						実施											
						計画											
						実施											
						計画											
						実施											
5. 事業の実施に際し配慮すべき事項等																	
6. その他 現地写真/整備状況写真/上記以外の実施事業や予定事業/コメント等																	

特定事業計画書

番号：生活関連経路-8

項目															記入欄		
1. 地区		池田駅周辺地区															
2. 施設名・路線名		池田南第60号線															
3. 事業主体		池田市															
4. 所在地		池田市城南1丁目1-1															
池田市地区別バリアフリー基本構想 特定事業計画書																	
池田駅周辺地区バリアフリー基本構想 ○道路特定事業				規模		実施時期								事業実施状況 ※ ()内は報告年度			
No	区間	事業内容	実施時期	数量	単位	(年度)	R5	R6	R7	R8	R9	R10	検討中	随時・継続	事業に関する補足や検討状況、変更点等		完了
						計画	実施	計画	実施	計画	実施	計画	実施	計画	実施	計画	実施
1	カップヌードルミュージアム～尼崎信用金庫 (区間全体)	視覚障がい者誘導用ブロックの敷設	令和10年度(2028年度)までを目標に実施する	130	m											誘導ブロックの設置方法について検討中 (R6)	
5. 事業の実施に際し配慮すべき事項等				視覚障がい者誘導ブロック敷設に伴い、基準外の仕様変更が出た際に当事者立会のもと仕様について決定する。													
6. その他 現地写真/整備状況写真/上記以外の実施事業や予定事業/コメント等																	

特定事業計画書

番号：生活関連経路-9

項目		記入欄
1. 地区	池田駅周辺地区	
2. 施設名・路線名	市道栄本町城南線	
3. 事業主体	池田市	
4. 所在地	池田市城南1丁目1-1	

池田市地区別バリアフリー基本構想 特定事業計画書

池田駅周辺地区バリアフリー基本構想 ○道路特定事業				規模		実施時期										事業実施状況 ※ () 内は報告年度	
No	区間	事業内容	実施時期	数量	単位	(年度)	R5	R6	R7	R8	R9	R10	検討中	随時・継続	事業に関する補足や検討状況、変更点等	完了	
						計画	実施	計画	実施	計画	実施	計画	実施	計画			実施
1	池田市役所～アルス池田前交差点 (区間全体)	歩道の改良 (セミフラット型歩道に改修を検討)	今後機会を捉えて実施する	170	m	計画											
2	池田市役所～アルス池田前交差点 (区間全体)	歩道の拡幅	今後機会を捉えて実施する	170	m	計画									拡幅方法について検討中 (歩道柵盛替等) (R6)		
3	池田市役所～アルス池田前交差点 (区間全体)	視覚障がい者誘導ブロックの敷設	令和10年度 (2028年度) までを目標に実施	170	m	計画									誘導ブロックの設置方法について検討中 (R6)		
						実施											
						計画											
						実施											
						計画											
						実施											
						計画											
						実施											

5. 事業の実施に際し配慮すべき事項等 視覚障がい者誘導ブロック敷設に伴い、基準外の仕様変更が出た際に当事者立会のもと仕様について決定する。

6. その他  
現地写真/整備状況写真/上記以外の実施事業や予定事業/コメント等

特定事業計画書

番号：生活関連経路-12

項目		記入欄
1. 地区	池田駅周辺地区	
2. 施設名・路線名	市道槻木大和線	
3. 事業主体	池田市役所	
4. 所在地	池田市城南1丁目1-1	

池田市地区別バリアフリー基本構想 特定事業計画書

池田駅周辺地区バリアフリー基本構想 ○道路特定事業				規模		実施時期								事業実施状況 ※ ( ) 内は報告年度		
No	区間	事業内容	実施時期	数量	単位	(年度)	R5	R6	R7	R8	R9	R10	検討中	随時・継続	事業に関する補足や検討状況、変更点等	完了
						計画	実施	計画	実施	計画	実施	計画	実施	計画		
1	アルス池田前交差点～栄町商店街	歩道の改良	今後機会を捉えて実施する	—	—	計画		→					■		改良方法について検討中 一部側溝開口部への注意喚起として、ポストコーンを設置済み (R6)	●
2	アルス池田前交差点～栄町商店街	歩道の拡幅	今後機会を捉えて実施する	—	—	計画							■		拡幅方法について検討中 (歩道柵盛替等) (R6)	
3	アルス池田前交差点～栄町商店街	視覚障がい者誘導用ブロックの敷設	令和10年度 (2028年度) までを目標に実施	350	m	計画							→		誘導ブロックの設置方法について検討中 (R6)	
						実施										
						計画										
						実施										
						計画										
						実施										
						計画										
						実施										

5. 事業の実施に際し配慮すべき事項等

視覚障がい者誘導ブロック敷設に伴い、基準外の仕様変更が出た際に当事者立会のもと仕様について決定する。  
一部側溝開口部への注意喚起として、ポストコーンを設置済み

6. その他  
現地写真/整備状況写真/上記以外の実施事業や予定事業/コメント等

施工前




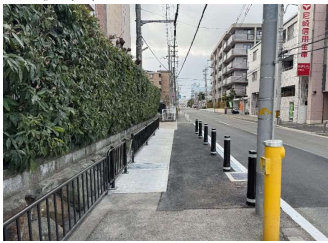
➔

施工後 (R6)



特定事業計画書

番号：生活関連経路-14

項目				記入欄													
1. 地区	池田駅周辺地区																
2. 施設名・路線名	市道猪名川満寿美線																
3. 事業主体	池田市																
4. 所在地	池田市城南1丁目1-1																
池田市地区別バリアフリー基本構想 特定事業計画書																	
池田駅周辺地区バリアフリー基本構想 ○道路特定事業																	
No	区間	事業内容	実施時期	規模		実施時期								事業実施状況 ※ () 内は報告年度			
				数量	単位	(年度)	R5	R6	R7	R8	R9	R10	検討中	随時・継続	事業に関する補足や検討状況、変更点等	完了	
1	呉服町交差点～尼崎信用金庫	歩車道境界部に緑色又は連続して柵の設置	今後機会を捉えて実施する	-	-	計画											
						実施											
2	呉服町交差点～尼崎信用金庫	視覚障がい者誘導用ブロックの敷設	今後機会を捉えて実施する	-	-	計画											
						実施											
3	呉服町交差点～尼崎信用金庫	歩道の改良	今後機会を捉えて実施する	-	-	計画											
						実施											一部路線で実施 令和6年度 L=10m実施 (R6)
						計画											
						実施											
						計画											
						実施											
						計画											
						実施											
5. 事業の実施に際し配慮すべき事項等				令和6年度 猪名川満寿美線 一部水路暗渠化による歩道の拡幅工事を交通道路課で実施													
6. その他 現地写真/整備状況写真/上記以外の実施事業や予定事業/コメント等				<div style="display: flex; align-items: center;"> <div style="text-align: center;"> <p>施工前</p>  </div> <div style="margin: 0 20px; font-size: 2em;">➔</div> <div style="text-align: center;"> <p>施工後 (R7)</p>  </div> </div>													

特定事業計画書

番号：生活関連経路-17

項目		記入欄
1. 地区	池田駅周辺地区	
2. 施設名・路線名	市道池田北第108号線	
3. 事業主体	池田市	
4. 所在地	池田市城南1丁目1-1	

池田市地区別バリアフリー基本構想 特定事業計画書

池田駅周辺地区バリアフリー基本構想 ○道路特定事業				規模		実施時期										事業実施状況 ※ ( ) 内は報告年度	
No	区間	事業内容	実施時期	数量	単位	(年度)	R5	R6	R7	R8	R9	R10	検討中	随時・継続	事業に関する補足や検討状況、変更点等	完了	
						計画	実施	計画	実施	計画	実施	計画	変更	計画			実施
1	市役所前歩道橋	階段の段を識別できる明度差の確保	今後機会を捉えて実施する	-	-	計画									橋梁定期点検判定結果に基づく補修時に検討 (R6)		
						実施											
						計画											
						実施											
						計画											
						実施											
						計画											
						変更											
						計画											
						実施											
						計画											
						実施											
						計画											
						実施											

5. 事業の実施に際し配慮すべき事項等

6. その他

現地写真/整備状況写真/上記以外の実施事業や予定事業/コメント等

R7.5月 劣化した誘導ブロックの交換を実施 (R7)

施工前



施工後



施工前



施工後



施工前



施工後





特定事業計画書

番号：生活関連経路-18

項目		記入欄
1. 地区	池田駅周辺地区	
2. 施設名・路線名	市道池田駅前広場線（歩道橋）	
3. 事業主体	池田市役所	
4. 所在地	池田市城南1丁目1-1	

池田市地区別バリアフリー基本構想 特定事業計画書

池田駅周辺地区バリアフリー基本構想 ○道路特定事業				規模		実施時期										事業実施状況 ※（）内は報告年度	
No	区間	事業内容	実施時期	数量	単位	(年度)	R5	R6	R7	R8	R9	R10	検討中	随時・継続	事業に関する補足や検討状況、変更点等	完了	
						計画	実施	計画	実施	計画	実施	計画	実施	計画			実施
1	サンシティ池田～阪急池田駅（歩道橋）	傾斜路の設置	今後機会を捉えて実施する	-	-	計画											
2	ステーションN～阪急池田駅（歩道橋）	階段の段を識別できる明度差の確保	今後機会を捉えて実施する	-	-	計画									橋梁定期点検判定結果に基づく補修時に検討（R6）		
						実施											
						計画											
						実施											
						計画											
						実施											
						計画											
						実施											
5. 事業の実施に際し配慮すべき事項等																	
6. その他 現地写真/整備状況写真/上記以外の実施事業や予定事業/コメント等																	

# 交通安全特定事業計画書



特定事業計画書

項目		記入欄
1. 地区	池田駅周辺地区	
2. 事業主体	池田警察署 (大阪府公安委員会)	
3. 所在地	大阪府池田市大和町1番1号	
		池田市地区別バリアフリー基本構想 特定事業計画書
4. 事業の実施に際し配慮すべき事項等		
5. その他 現地写真/整備状況写真/上記以外の実施事業や予定事業/コメント等		

# 建築物特定事業計画書

特定事業計画書

番号：生活関連施設-23

項目		記入欄																
1. 地区	池田駅周辺地区																	
2. 施設名・路線名	ステーションNビル																	
3. 事業主体	池田市再開発ビル株式会社																	
4. 所在地	池田市菅原町3-1																	
池田市地区別バリアフリー基本構想 特定事業計画書																		
池田駅周辺地区バリアフリー基本構想 建築物特定事業																		
No	項目	事業内容	実施時期	規模		実施時期										事業実施状況 ※ () 内は報告年度		
				数量	単位	(年度)	R5	R6	R7	R8	R9	R10	検討中	随時・継続	事業に関する補足や検討状況、変更点等	完了		
1	敷地内通路	道からエレベーターまで視覚障がい者誘導用ブロックの敷設	令和10年度（2028年度）までを目標に実施する		m	計画												
2	案内表示	エレベーター標識の移設	令和10年度（2028年度）までを目標に実施する	1	箇所	計画											R6年度完了済み（R6）	●
3	敷地内通路	エスカレーター侵入箇所に視覚障がい者誘導用ブロックの敷設	令和10年度（2028年度）までを目標に実施する	2	箇所	計画												
4	案内表示	避難経路図の移設	今後機会を捉えて実施する	1	箇所	計画												
5	触知案内図	避難経路図を触知案内図へ変更	今後機会を捉えて実施する	1	箇所	計画												
						計画												
						実施												
						計画												
						実施												
						計画												
						実施												
5. 事業の実施に際し配慮すべき事項等																		
6. その他 現地写真/整備状況写真/上記以外の実施事業や予定事業/コメント等																		

特定事業計画書

番号：生活関連施設-21

項目		記入欄
1. 地区	池田駅周辺地区	
2. 施設名・路線名	サンシティ池田	
3. 事業主体	サンシティ池田管理組合法人	
4. 所在地	大阪府池田市呉服町1-1	

池田市地区別バリアフリー基本構想 特定事業計画書

池田駅周辺地区バリアフリー基本構想 建築物特定事業				規模		実施時期										事業実施状況 ※ () 内は報告年度	
No	項目	事業内容	実施時期	数量	単位	(年度)	R5	R6	R7	R8	R9	R10	検討中	随時・継続	事業に関する補足や検討状況、変更点等	完了	
						計画	実施	計画	実施	計画	実施	計画	実施	計画			実施
1	案内表示	エレベーターの案内表示の設置	過去から継続している、継続的に実施する	-	-	計画											
2	案内表示	案内情報設備等の充実	今後機会を捉えて実施する	-	-	計画											
						計画											
						実施											
						計画											
						実施											
						計画											
						実施											
						計画											
						実施											

5. 事業の実施に際し配慮すべき事項等

6. その他  
現地写真/整備状況写真/上記以外の実施事業や予定事業/コメント等

令和6年度 館内3階西南の女性用トイレを子育ての親子に優しいトイレとして改修。キッズ用ブース（子供用便器）、子供用手洗い、ベビーシートを設置。（R6）



キッズ用ブース（子供用便器）



子供用手洗いとキッズ用ブース



ベビーシート

令和6年度当初、館内3階西南の女性用トイレを子育ての親子に優しいトイレとして改修。同年度末、館内2階西南の男性用トイレを子育ての親子に優しいトイレとして改修（下記①②参照）。（R7）



①子ども用便器



②ベビーシート

特定事業計画書

番号：生活関連施設-18

項目		記入欄																	
1. 地区	池田駅周辺地区																		
2. 施設名・路線名	市立池田病院																		
3. 事業主体	市立池田病院																		
4. 所在地	大阪府池田市城南3丁目1-18																		
池田市地区別バリアフリー基本構想 特定事業計画書																			
池田駅周辺地区バリアフリー基本構想 建築物特定事業				規模		実施時期										事業実施状況 ※ ( ) 内は報告年度			
No	項目	事業内容	実施時期	数量	単位	(年度)	R5	R6	R7	R8	R9	R10	検討中	随時・継続	事業に関する補足や検討状況、変更点等		完了		
1	敷地内通路	表面に凹凸のついた誘導表示の設置検討 (時間外・救急出入口)	今後機会を捉えて実施する	-	-	計画													
						実施													
2	敷地内通路	視覚障がい者誘導用ブロックの改修	今後機会を捉えて実施する	-	-	計画													
						実施													
						計画													
						実施													
						計画													
						実施													
						計画													
						実施													
5. 事業の実施に際し配慮すべき事項等																			
6. その他 現地写真/整備状況写真/上記以外の実施事業や予定事業/コメント等																			



# 都市公園特定事業計画書

特定事業計画書

番号：生活関連施設-26

項目		記入欄
1. 地区	池田駅周辺地区	
2. 施設名・路線名	池田駅前公園	
3. 事業主体	池田市役所	
4. 所在地	池田市城南1丁目1-1	

池田市地区別バリアフリー基本構想 特定事業計画書

池田駅周辺地区バリアフリー基本構想 ○都市公園特定事業				規模		実施時期										事業実施状況 ※ () 内は報告年度	
No	区分	実施内容	実施時期	数量	単位	(年度)	R5	R6	R7	R8	R9	R10	検討中	随時・継続	事業に関する補足や検討状況、変更点等	完了	
						計画	実施	計画	実施	計画	実施	計画	実施	計画			実施
1	入り口	公園南入り口の車止めの改修	令和10年度（2028年度）までを目標に実施する	2	箇所	計画											
2	入り口	公園南側の側溝の改修	令和10年度（2028年度）までを目標に実施する	72	m	計画											
3	園路	視覚障がい者誘導用ブロックの敷設	今後機会を捉えて実施する	—	—	計画											
4	園路	遊具エリアまでスロープを整備	令和10年度（2028年度）までを目標に実施する	9	m	計画											
5	トイレ	トイレの改修	令和10年度（2028年度）までを目標に実施する	1	箇所	計画											
						実施											
						計画											
						実施											
						計画											
						実施											
5. 事業の実施に際し配慮すべき事項等																	
6. その他 現地写真/整備状況写真/上記以外の実施事業や予定事業/コメント等																	

# 特定事業計画書

番号：生活関連経路-31

項目				記入欄													
1. 地区	池田駅周辺地区																
2. 施設名・路線名	満寿美公園																
3. 事業主体	池田市役所																
4. 所在地	池田市城南1丁目1-1																
池田市地区別バリアフリー基本構想 特定事業計画書																	
池田駅周辺地区バリアフリー基本構想 ○都市公園特定事業																	
No	区分	事業内容	実施時期	規模		実施時期										事業実施状況 ※ () 内は報告年度	
				数量	単位	(年度)	R5	R6	R7	R8	R9	R10	検討中	随時・継続	事業に関する補足や検討状況、変更点等	完了	
1	園路	視覚障がい者誘導用ブロックの敷設	今後機会を捉えて実施する	—	—	計画											
						実施											
2	触知案内図	触知案内図の改修	今後機会を捉えて実施する	—	—	計画											
						実施											
3	トイレ	トイレの改修	今後機会を捉えて実施する	—	—	計画											
						実施											
						計画											
						実施											
						計画											
						実施											
						計画											
						実施											
5. 事業の実施に際し配慮すべき事項等																	
6. その他 現地写真/整備状況写真/上記以外の実施事業や予定事業/コメント等																	

# 教育啓発特定事業計画書

特定事業計画書

項目			記入欄													
1. 地区	両地区															
2. 事業主体	阪急電鉄株式会社															
3. 所在地	大阪市北区芝田1丁目16番1号															
池田市地区別バリアフリー基本構想 特定事業計画書																
両地区バリアフリー基本構想			規模		実施時期							事業実施状況 ※ () 内は報告年度				
区分	事業内容	実施時期	数量	単位	(年度)	R5	R6	R7	R8	R9	R10	検討中	随時・継続	事業に関する補足や検討状況、変更点等	完了	
					計画											
	職員へのバリアフリー教育・研修継続実施	過去から継続している、継続的に実施する(ソフト事業)														
4. 事業の実施に際し配慮すべき事項等																
5. その他 現地写真/整備状況写真/上記以外の実施事業や予定事業/コメント等			サービス介助士からユニバーサルマナー検定(鉄道)資格取得へ資格移行を行う													

特定事業計画書

項目				記入欄														
1. 地区		両地区																
2. 事業主体		阪急バス株式会社		池田市地区別バリアフリー基本構想 特定事業計画書														
両地区バリアフリー基本構想 ○教育啓発特定事業				規模		実施時期								事業実施状況 ※ ( ) 内は報告年度				
No	区分	事業内容	実施時期	数量	単位	(年度)	R5	R6	R7	R8	R9	R10	検討中	随時・継続	事業に関する補足や検討状況、変更点等		完了	
						計画	実施	計画	実施	計画	実施	計画	実施	計画	実施	計画	実施	
1		職員へのバリアフリー教育・研修継続実施	過去から継続している、継続的に実施する(ソフト事業)															
						計画												
						実施												
						計画												
						実施												
						計画												
						実施												
						計画												
						実施												
3. 事業の実施に際し配慮すべき事項等																		
4. その他 現地写真/整備状況写真/上記以外の実施事業や予定事業/コメント等																		

特定事業計画書

項目		記入欄															
1. 地区	両地区																
2. 事業主体	池田市																
3. 所在地	池田市城南1丁目1-1																
池田市地区別バリアフリー基本構想 特定事業計画書																	
両地区バリアフリー基本構想		規模		実施時期										事業実施状況 ※ ( ) 内は報告年度			
概要	実施時期	数量	単位	(年度)	R5	R6	R7	R8	R9	R10	検討中	随時・継続	事業に関する補足や検討状況、変更点等		完了		
				計画	実施	計画	実施	計画	実施	計画	実施	計画	実施	計画	実施	計画	実施
自転車等の交通ルールマナーの周知・徹底	過去から継続している、継続的に実施する(ソフト事業)																市内計10施設に自転車安全教室を実施。(R6)
放置自転車・バイクの撤去・規制	過去から継続している、継続的に実施する(ソフト事業)																池田駅南広場及び大阪大学豊中キャンパスにてデジタルサイネージとピラでの啓発。(R7)
通行の支障になる商品・看板等のみ出しに対する指導・ルールの周知	過去から継続している、継続的に実施する(ソフト事業)																
市職員や学校教職員へのバリアフリー教育・研修の継続実施	過去から継続している、継続的に実施する(ソフト事業)																
学校教育を通して、バリアフリー、ユニバーサルマナーの認知・意識の醸成	過去から継続している、継続的に実施する(ソフト事業)																
共生社会の実現に向けた関連するイベントと連携し、バリアフリーの情報発信および雰囲気づくり	今後機会を捉えて実施する																広報誌にて、心のバリアフリー機運醸成を目指し、視覚障がい者の移動や声かけに関する記事を掲載(R7)
市内の地域活動に取り組む支援組織の活動と連携し、地域内のコミュニケーションや相互理解の創出・活性化	今後機会を捉えて実施する																
多様なニーズに対応したバリアフリー情報の提供	令和10年度(2028年度)までを目標に実施																令和5年度に生活関連施設(一部を除く)のバリアフリー施設のチェックを実施。情報公開の方法を検討中。(R6)
4. 事業の実施に際し配慮すべき事項等																	

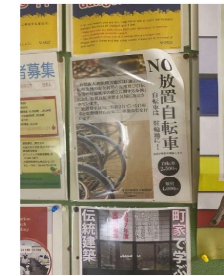
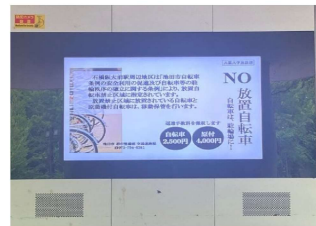
小学3年生を対象に自転車の交通ルールマナーの周知・徹底を目的とした『自転車教室』を実施。



自転車教室の様子

池田駅周辺南広場と大阪大学豊中キャンパスにてデジタルサイネージやピラでの放置自転車啓発の掲示を行った。(R7)

【大阪大学豊中キャンパス】



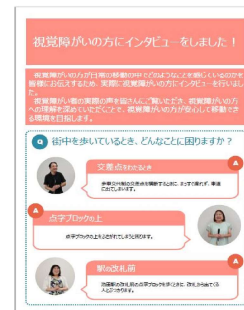
【池田駅南広場】



## 5. その他

現地写真/整備状況写真/上記以外の実施事業や予定事業/コメント等

広報誌と市HPにて、心のバリアフリー機運醸成を目指し、視覚障がい者の移動や声かけに関する記事を掲載





その他の特定事業計画書

特定事業計画書

項目		記入欄
1. 地区	池田駅周辺地区	
2. 施設名・路線名	池田駅前トイレ（西）（てるてる広場内）	
3. 事業主体	池田市	
4. 所在地	大阪府池田市栄町1	

池田市地区別バリアフリー基本構想 特定事業計画書

池田市地区別バリアフリー基本構想 ○その他特定事業計画書				規模		実施時期								事業実施状況 ※（）内は報告年度		
No	区分	事業内容	実施時期	数量	単位	(年度)	R5	R6	R7	R8	R9	R10	検討中	随時・継続	事業に関する補足や検討状況、変更点等	完了
						計画	実施	計画	実施	計画	実施	計画	実施	計画		
1	トイレ	オストメイト用の水栓器具の設置	今後機会を捉えて実施する	—	—											
2	トイレ	便房の設備や機能を表示	今後機会を捉えて実施する	1	箇所											●

5. 事業の実施に際し配慮すべき事項等																
6. その他 現地写真/整備状況写真/上記以外の実施事業や予定事業/コメント等																