








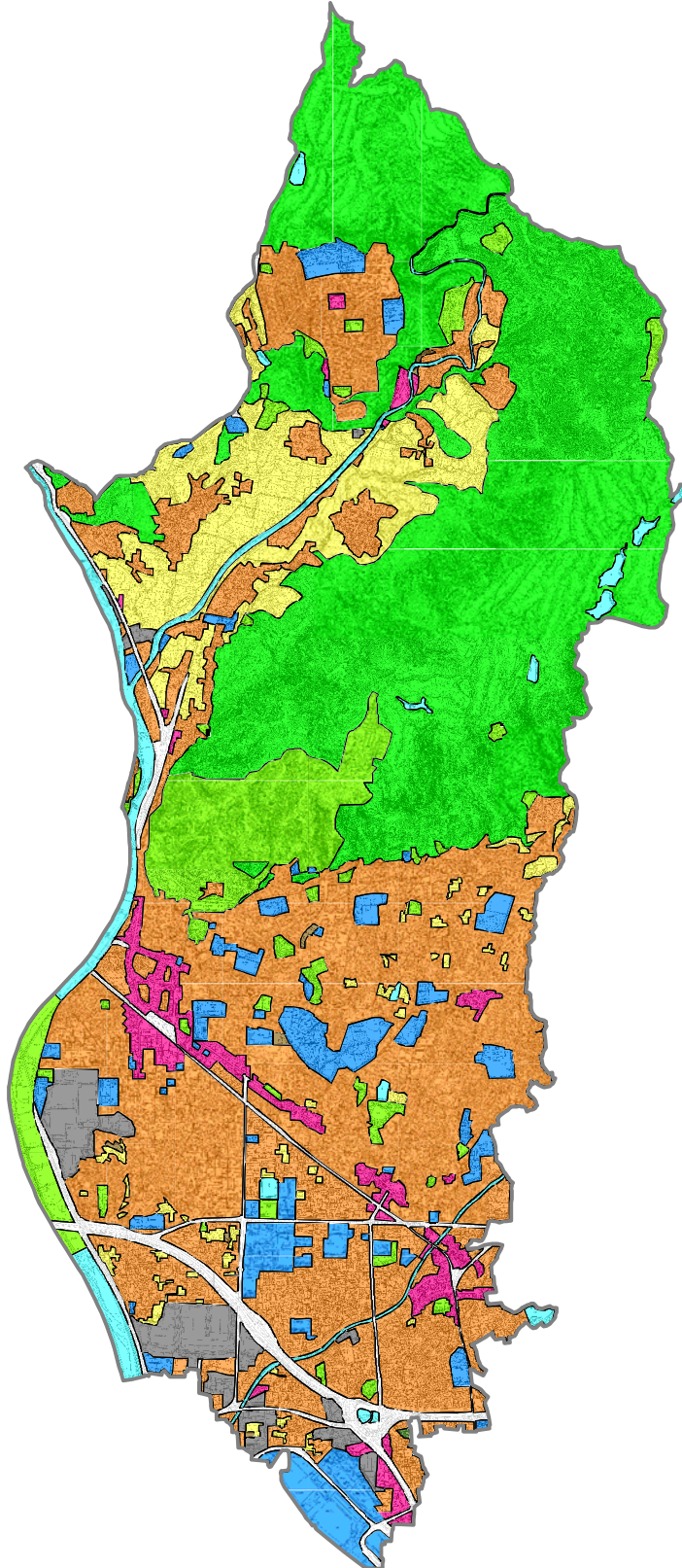


参考図面等

1 土地利用現況図

凡例

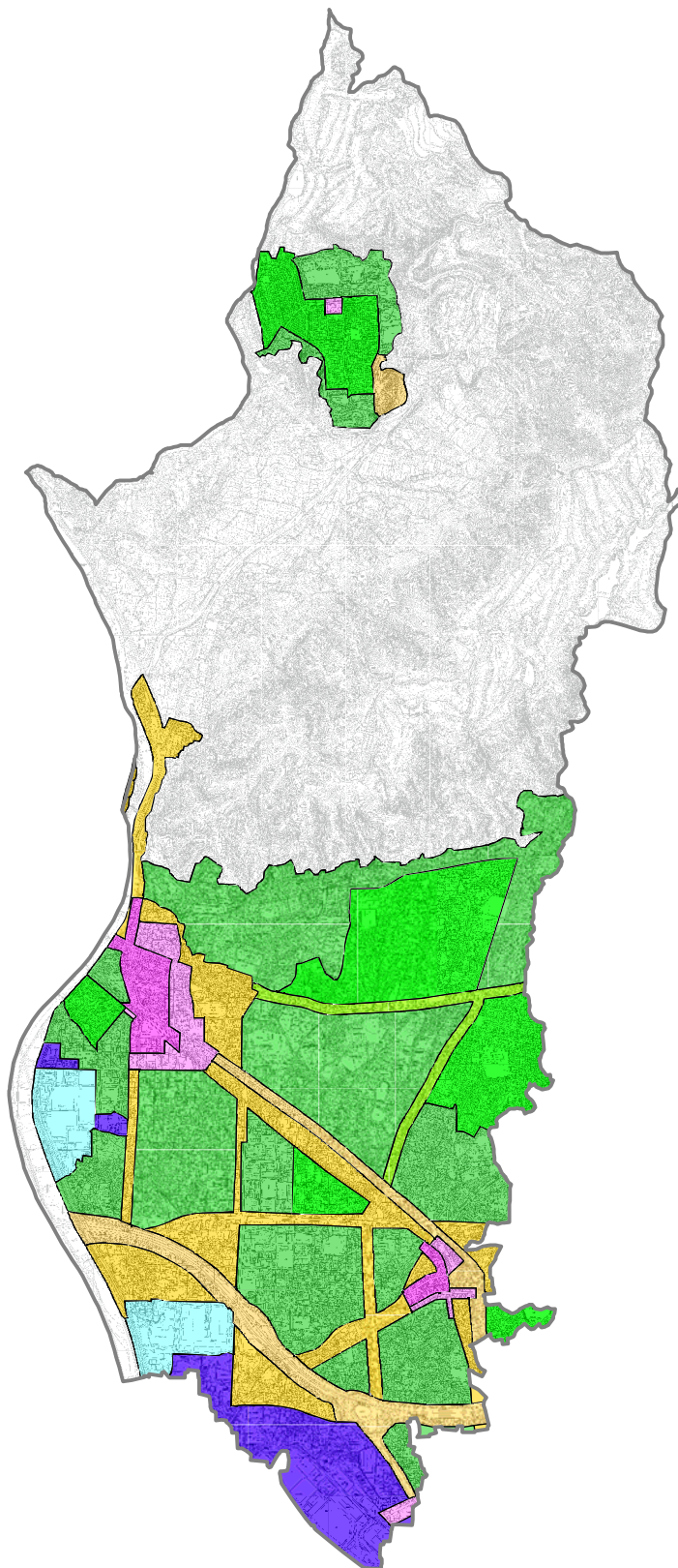
-  一般市街地
-  商業業務地
-  工場地
-  公園・緑地など
-  官公署・公共施設・学校
-  田・畑・休耕地
-  山林・原野・牧野
-  水面
-  その他の空地



2 都市計画用途地域現況図

凡例

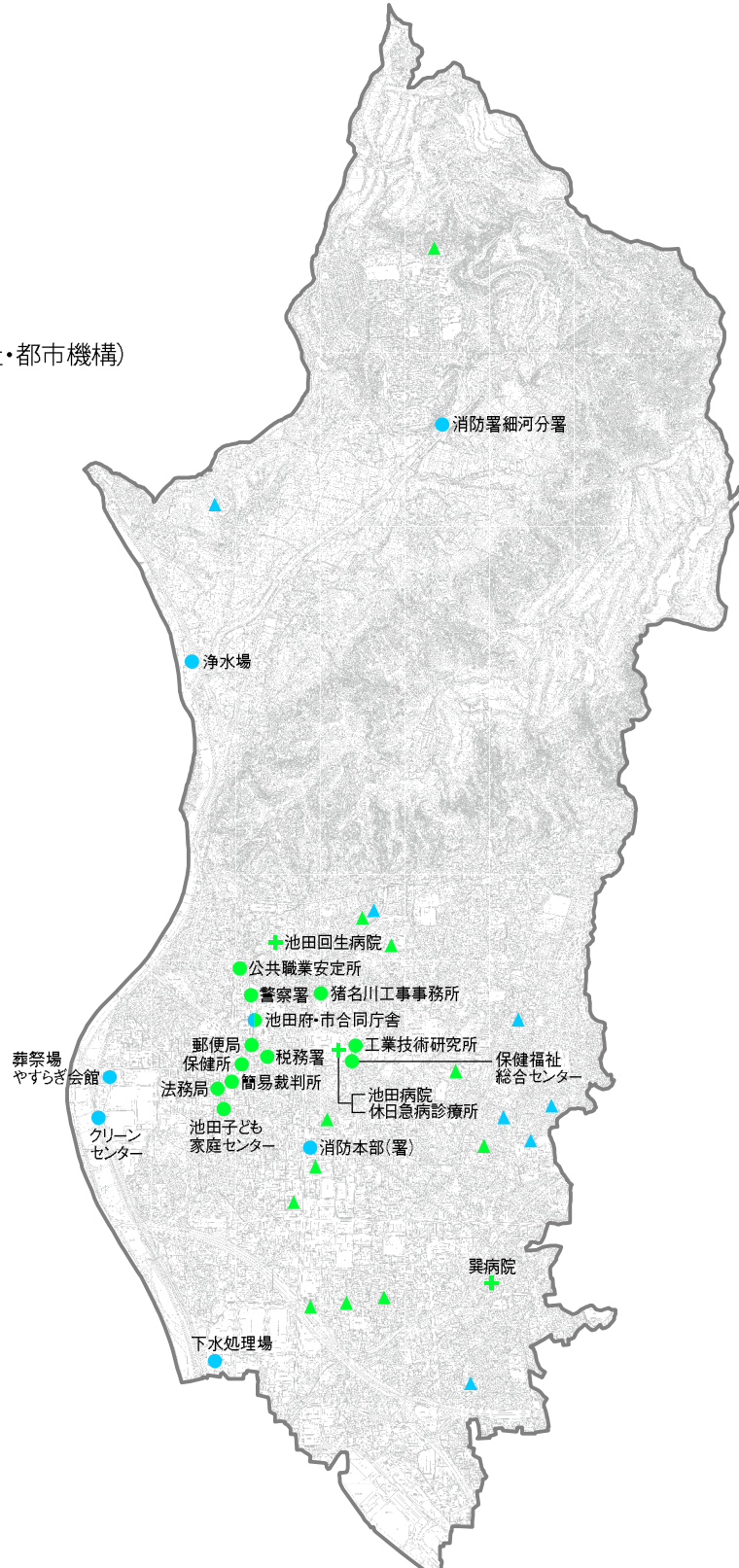
- 第1種低層住居専用地域
- 第1種中高層住居専用地域
- 第2種中高層住居専用地域
- 第1種住居地域
- 第2種住居地域
- 近隣商業地域
- 商業地域
- 準工業地域
- 工業地域



3 行政機関等現況図

凡例

- 市の機関
- 国・府の機関
- ▲ 市営住宅
- ▲ 公的住宅(府営・供給公社・都市機構)
- + 病院



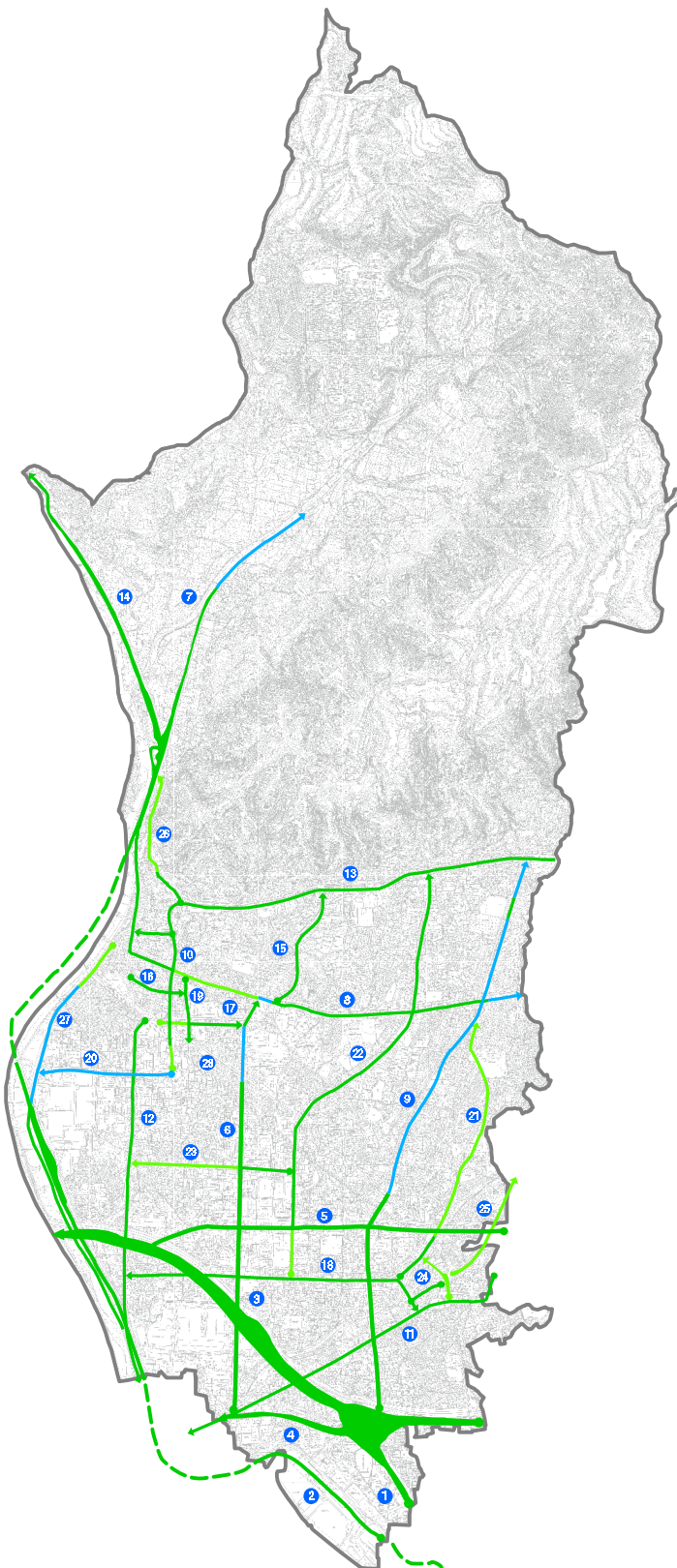
4 都市計画道路現況図

凡例

- 改良済
- 既成済
- 未改良

番号:路線名

- 1:大阪池田線
- 2:阪神北部幹線
- 3:大阪南池田線
- 4:大阪中央環状線
- 5:池田宝塚線
- 6:神田池田線
- 7:池田亀岡線
- 8:中央線
- 9:宮之前東畑線
- 10:菅原新町線
- 11:高槻伊丹線
- 12:神田線
- 13:池田山之手線
- 14:木部川西線
- 15:五月丘中央線
- 16:槻木大和線
- 17:菅原線
- 18:石橋駅神田線
- 19:本町城南線
- 20:満寿美猪名川線
- 21:井口堂畑線
- 22:西市場線
- 23:尊鉢神田線
- 24:石橋駅前線
- 25:石橋駅裏線
- 26:五月山線
- 27:猪名川堤線
- 28:城南11号線



5 社会福祉施設等現況図

地域包括支援センター

- 2: 池田市伏尾地域包括支援センター
- 18: 池田市医師会地域包括支援センター
- 17: 池田さわやか地域包括支援センター
- 35: 池田市石橋巽地域包括支援センター

特別養護老人ホーム

- 2: 特別養護老人ホーム「伏尾荘」
- 4: 特別養護老人ホーム「古江台ホール」
- 9: 特別養護老人ホーム「ポプラ」
- 10: 特別養護老人ホーム「ほほえみの園」
- 33: 特別養護老人ホーム「ハートフル神田」

養護老人ホーム等

- 4: ケアハウス「ひまわり」
- 10: ケアハウス「五月園」
- 28: 市立養護老人ホーム「白寿荘」
- 30: 大阪府立軽費老人ホーム「万寿荘」

老人福祉センター

- 6: 人権文化交流センター(併設)
- 29: 市立敬老会館

介護老人保健施設

- 10: 介護老人保健施設「かいせい」
- 35: 介護老人保健施設「巽病院介護老人保健施設」

障害者施設

- 3: 三恵園・こすもす
- 3: 池田市障害者地域生活支援センター福祉相談「くすのき」
- 8: 東山作業所
- 12: 市立くすのき学園
- 17: 池田市障害者地域支援センター「あおぞら」
- 22: 池田市地域包括支援センター「咲笑」
- 25: 住吉作業所
- 27: 市立やまばと学園
- 32: ウオンバット
- 36: 池田作業所

保育所

- 1: ふしお台保育所(私立)
- 5: 市立古江保育所
- 7: 細河保育園(私立)
- 11: 市立五月丘保育所
- 13: はたの保育園(私立)
- 15: 中央保育園(私立)
- 19: さつき保育園(私立)
- 23: 市立呉服保育所
- 24: 姫室保育園(私立)
- 26: 市立緑丘保育所
- 31: 市立石橋保育所
- 34: 天神保育園(私立)
- 37: 住吉保育園(私立)
- 38: 市立なかよしこども園

保健所

- 20: 大阪府池田保健所

社会福祉協議会

- 17: 池田市社会福祉協議会

医療機関

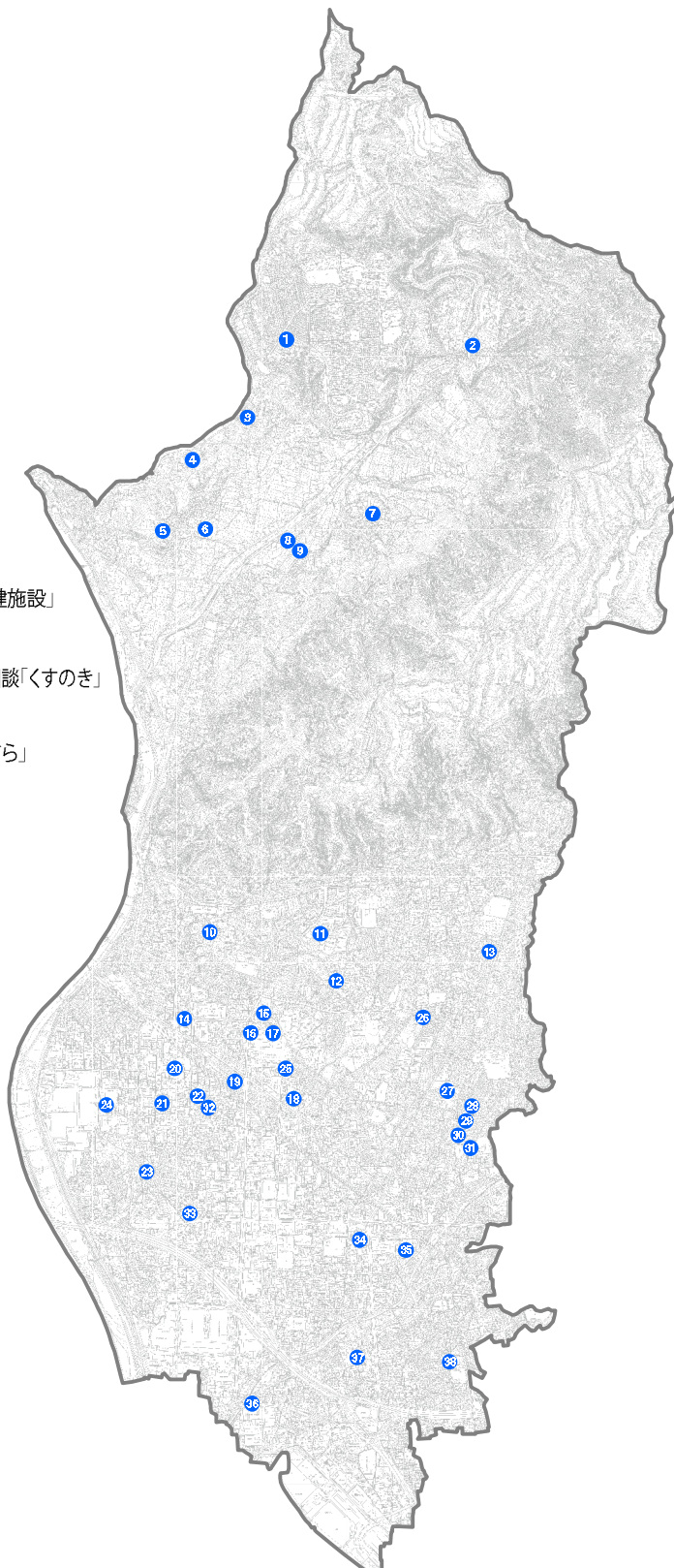
- 16: 市立池田病院・休日急病診療所

シルバー人材センター

- 14: 池田市シルバー人材センター

その他

- 17: 池田市保健福祉総合センター
- 21: 池田子ども家庭センター



6 公園配置計画図

凡例

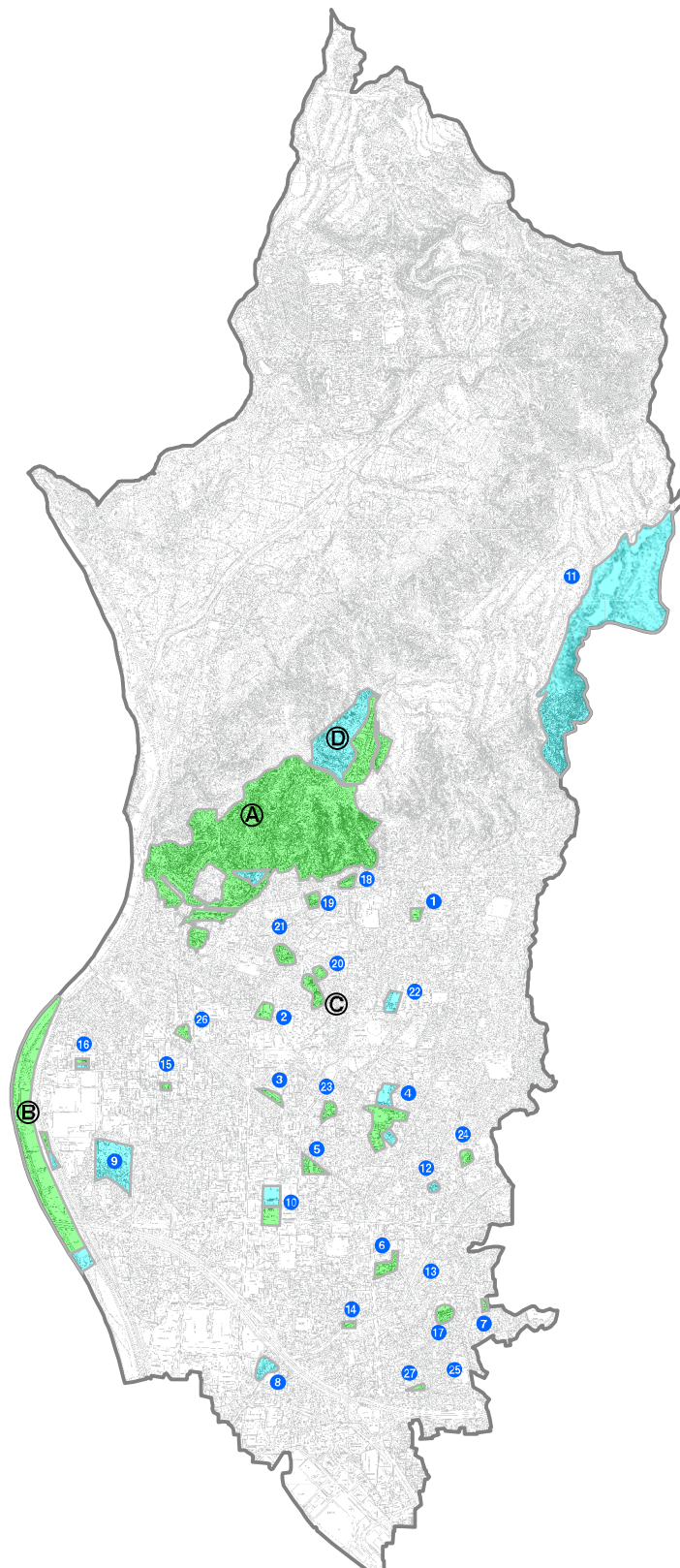
- A:五月山緑地
- B:猪名川緑地
- C:五月丘緑地
- D:五月山霊園

番号:名称

- 1:渋谷公園
- 2:辻ヶ池公園
- 3:光明公園
- 4:水月公園
- 5:尊鉢公園
- 6:豊島野公園
- 7:石橋玉坂公園
- 8:豊島公園
- 9:神田公園
- 10:夫婦池公園
- 11:石澄公園
- 12:井口堂公園
- 13:箕面川公園
- 14:東市場公園
- 15:満寿美公園
- 16:桃園公園
- 17:石橋駅前公園
- 18:山之手公園
- 19:横岡公園
- 20:塩塚公園
- 21:茶白山公園
- 22:秦野公園
- 23:鉢塚公園
- 24:石橋公園
- 25:石橋前池公園
- 26:池田駅前公園
- 27:石橋南公園

●開設公園、緑地および霊園

●未開設の公園、緑地および霊園



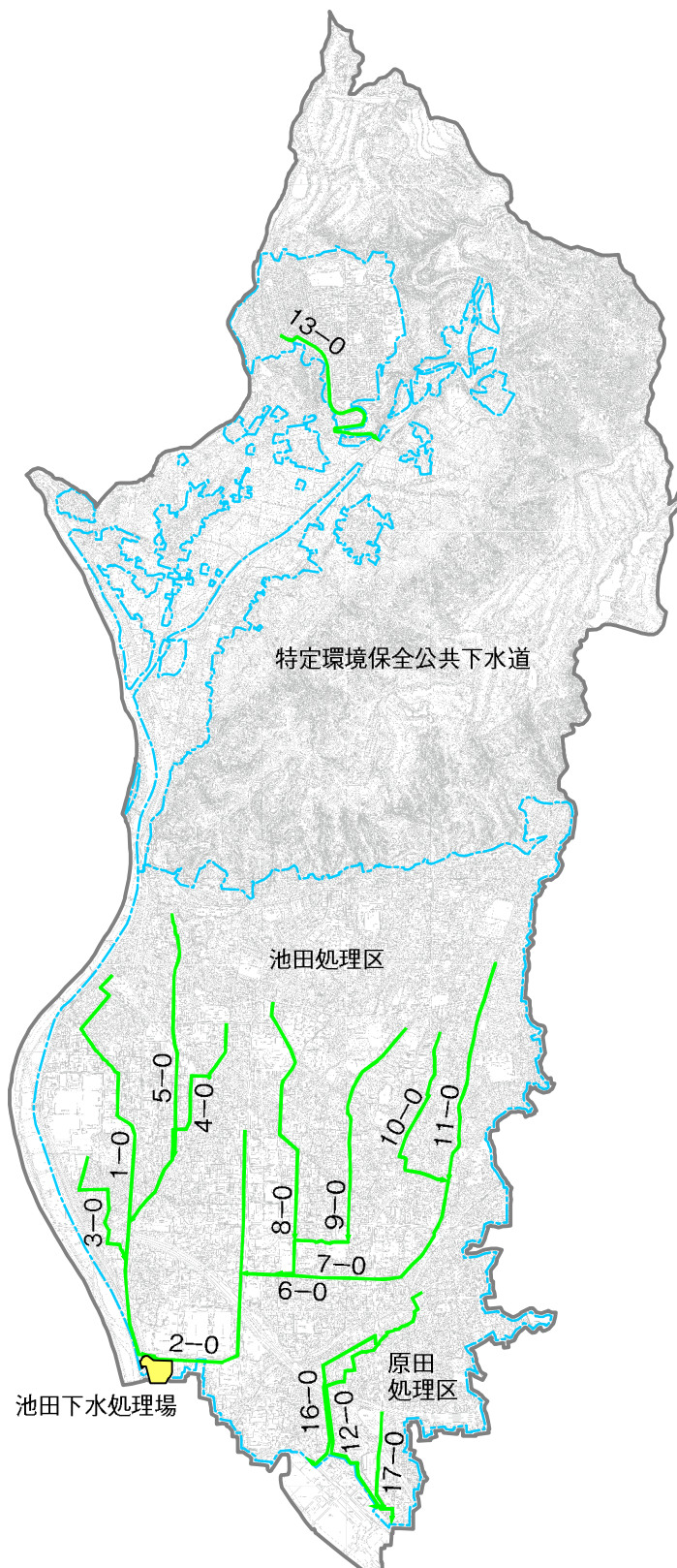
7 公共下水道計画図(汚水)

凡例

- 幹線
- 処理区域界
- 処理場

幹線番号:幹線名称

- 1-0:室町神田幹線
- 2-0:学大脇塚幹線
- 3-0:宮之原幹線
- 4-0:城南神田幹線
- 5-0:綾羽満寿美幹線
- 6-0:井口堂西市場幹線
- 7-0:石橋荘幹線
- 8-0:五月丘夫婦池幹線
- 9-0:渋谷尊鉢幹線
- 10-0:秦野井口堂幹線
- 11-0:西畑呉羽幹線
- 12-0:石橋幹線
- 13-0:伏尾台幹線
- 16-0:石橋第1増補幹線
- 17-0:石橋第2増補幹線



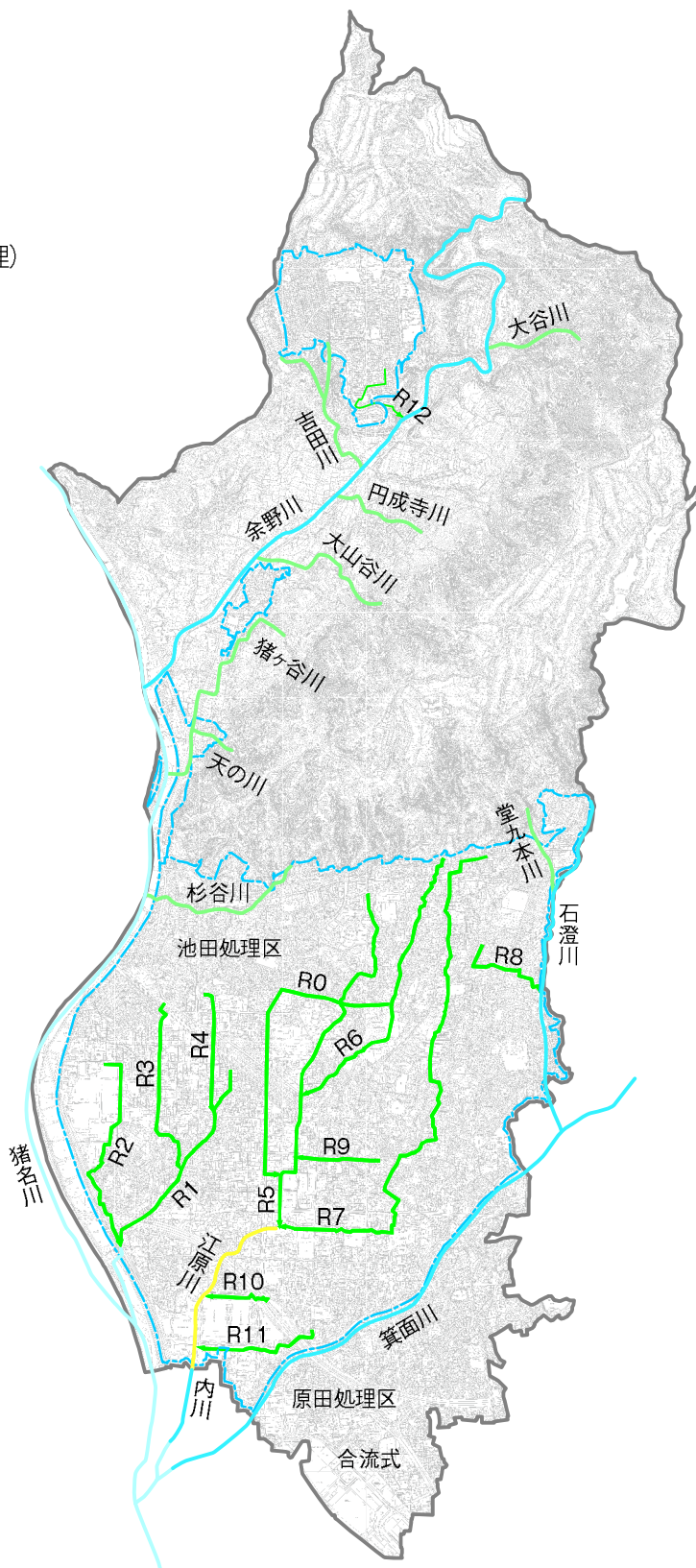
8 公共下水道計画図(雨水) 河川現況図

凡例

- 幹線
- - - 排水区域界
- 一級河川(国土交通省管理)
- 一級河川(府・県管理)
- 準用河川(市管理)
- 普通河川(市管理)

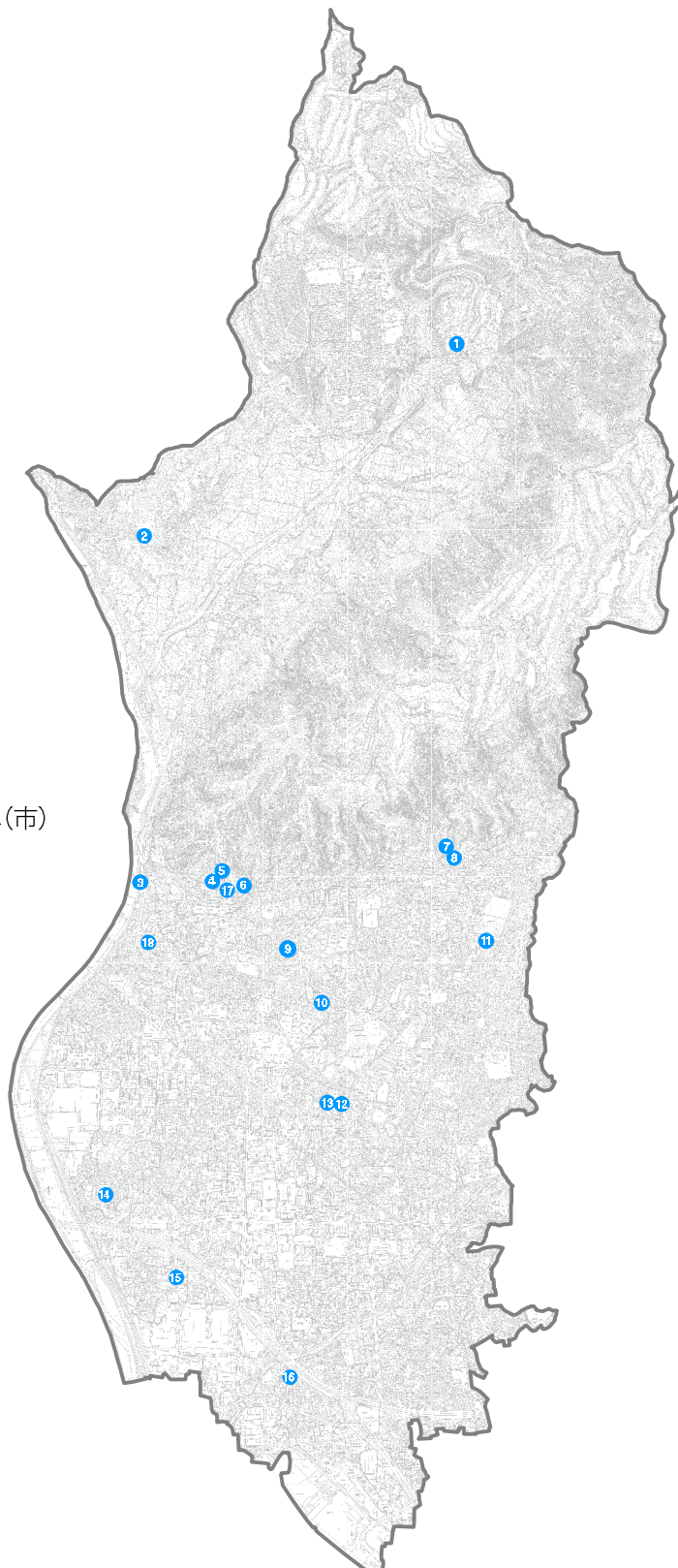
幹線番号:幹線名称

- R0 : 八王寺川雨水増補幹線
- R1 : 建石神田雨水幹線
- R2 : 神田雨水幹線
- R3 : 新町神田雨水幹線
- R4 : 綾羽満寿美雨水幹線
- R5 : 八王寺川雨水幹線
- R6 : 荒堀川雨水幹線
- R7 : 鑄川雨水幹線
- R8 : 畑雨水幹線
- R9 : 八王寺鉢塚雨水幹線
- R10: ダイハツ町雨水幹線
- R11: 豊島天神雨水幹線
- R12: 伏尾台雨水幹線



9 国・府・市指定文化財分布図 (建造物・史跡のみ)

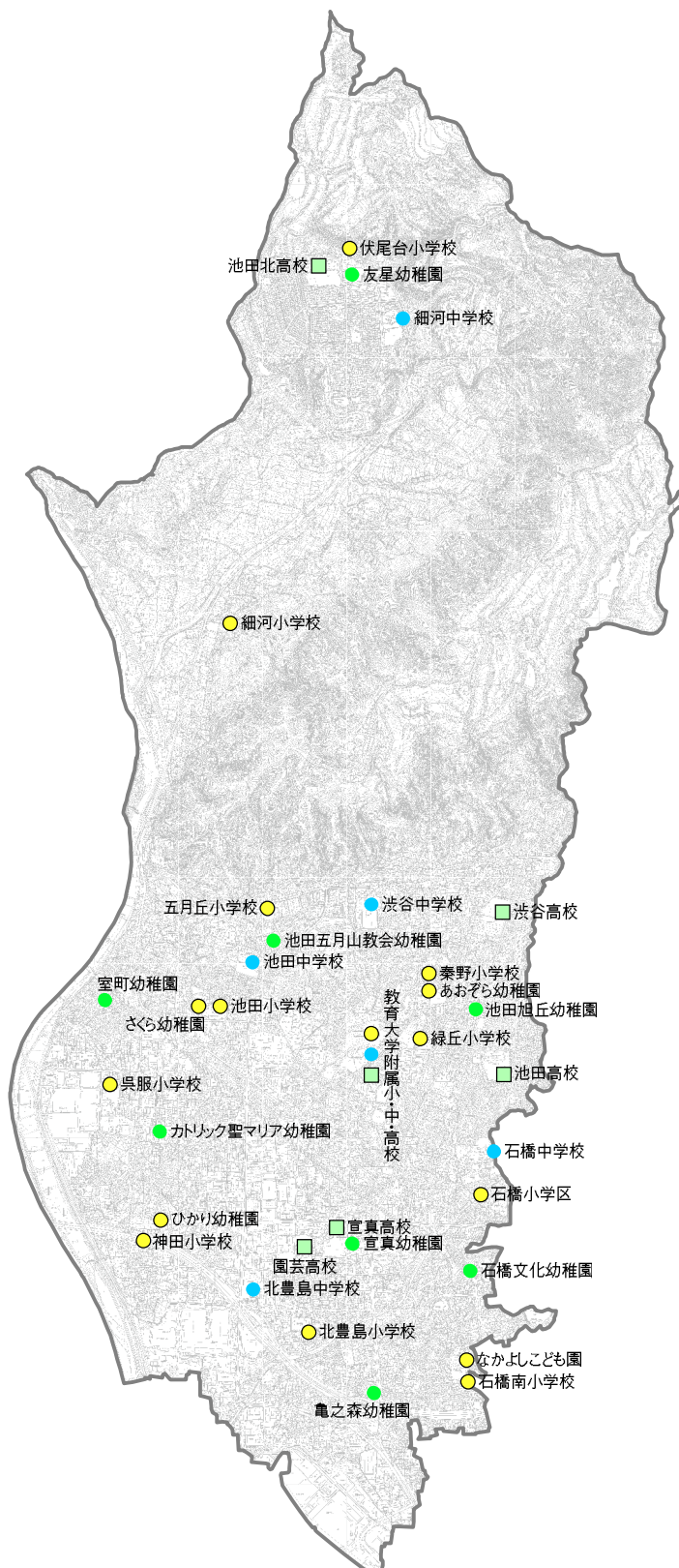
- 1:久安寺楼門(国)
- 2:無二寺の宝篋印塔(府)
- 3:伝承唐船が淵(市)
- 4:池田城主池田氏の墓(市)
- 5:田中桐江の墓(市)
- 6:娛三堂古墳(市)
- 7:天満宮の板碑(市)
- 8:天満宮の灯籠(市)
- 9:池田茶白山古墳(府)
- 10:五月ヶ丘古墳(市)
- 11:麻田藩主青木家累代の墓(市)
- 12:五社神社十三重塔(国)
- 13:鉢塚古墳(府)
- 14:八坂神社本殿(国)
- 15:常福寺の宝塔基礎(市)
- 16:伝承弁慶の泉(市)
- 17:大広寺(府)
- 18:西光寺の猪名川政右衛門の碑(市)



10 学校教育施設現況図

凡例

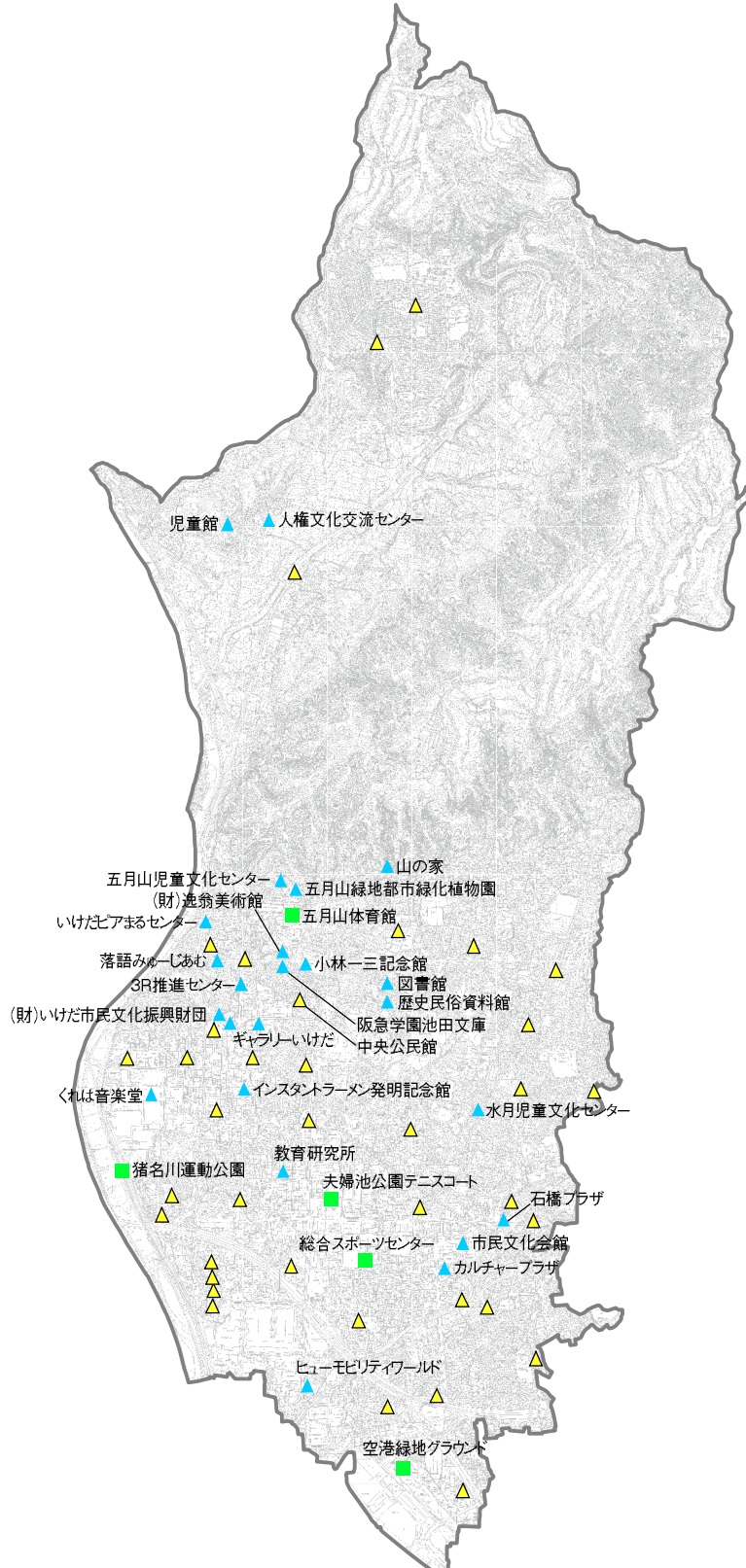
- 市(国)立小学校・幼稚園
- 私立幼稚園
- 中学校
- 高等学校



11 社会教育・文化・体育施設現況図

凡例

- ▲ 社会教育・文化施設等
- 体育施設
- ▲ 共同利用施設等



第6次 池田市総合計画
平成23年1月発行

[編集・発行]
池田市総合政策部政策推進課
大阪府池田市城南1丁目1番1号