

# いつまでもお元気で 敬老のつどい



9月は敬老月間。楽しいひとときをお過ごしいただくため、市民文化会館で「敬老のつどい」を開催します。また、高齢者にいつまでも健康で暮らしていただけるようなサービスを左表のとおり提供しています。

**時** 9月11日(水)午後1時 **場** 市民文化会館 **内** 呉服座による演芸や池田市地域婦人団体協議会の民謡、コーラスなど **対** 65歳以上  
※当日は、車での来場はご遠慮いただき、下記送迎バスをご利用ください。

## ■「敬老のつどい」送迎バス時刻表

※無料送迎バスの乗車場所には、「敬老のつどいバス乗り場」の看板を設置しています。交通事情により時間が遅れる場合がありますが、ご了承ください。なお、帰りのバスは、公演が終了次第、随時出発します。

神田方面	時間
西富花園付近	12:05
阪急バス「早苗の森」バス停付近	12:06
阪急バス「神田」バス停付近	12:08
神田東山自動車付近	12:12
市民文化会館	12:15

住吉・空港方面	時間
住吉神社向かい	12:01
石橋会館	12:04
阪神高速上り口東側	12:09
弁慶の泉前	12:14
福祉バス「北轟木」バス停付近	12:16
市民文化会館	12:20

緑丘・荘園方面	時間
秦野小学校正門付近	12:04
福祉バス「緑丘小学校」バス停付近	12:06
阪急バス「鉢塚一丁目」バス停付近	12:07
アルビス池田南側	12:12
市民文化会館	12:15

五月丘・畑方面	時間
五月丘交番前	11:58
打田医院東側	11:59
福祉バス「西畑」バス停付近	12:00
福祉バス「東畑」バス停付近	12:01
阪急バス「石澄」バス停付近	12:03
阪急バス「呉羽の里」バス停付近	12:05
市民文化会館	12:15

伏尾・木部方面	時間
バードヒルズ 2号館	11:55
バードヒルズ 1号館	11:56
ハートフルふしお	11:58
ほそごう学園向かい	12:03
伏尾台北公園前	12:04
阪急バス「伏尾台四丁目」バス停付近	12:05
福祉バス「東山」バス停付近	12:10
福祉バス「旧細河小学校前」バス停付近	12:11
福祉バス「木部」バス停付近	12:12
福祉バス「絹延橋」バス停付近	12:13
市民文化会館	12:20

※上記以外に市役所(12:30、12:35発)・敬老会館(12:30発)から市民文化会館に直行するバスがあります。

市政  
トピックス

池田  
かわら版

9月



問い合わせは高齢・福祉総務課 ☎754・6123

65歳以上の方が対象です

# 高齢者福祉サービス一覧

サービス名	内容	問い合わせ
緊急通報装置貸し出し	ひとり暮らし・高齢者世帯で健康に不安のある場合に月額500円で貸し出し(鍵預かりサービスを希望される場合は月額540円追加)	◎高齢・福祉総務課 ☎754・6123 ◎池田・五月丘小学校区 さわやか地域包括支援センター ☎754・6789
日常生活用具の給付	ひとり暮らし・高齢者世帯で低所得の方に火災報知器を給付	◎細郷・秦野小学校区 伏尾地域包括支援センター ☎754・1649 ◎石橋・石橋南・北豊島小学校区 石橋異地域包括支援センター ☎763・0363
キットあんしん ふくまるくん (救急医療情報キット)	ひとり暮らし・高齢者世帯・障がい者の方の安全・安心を確保するために、緊急連絡先やかかりつけ医などの情報を保管するキットを配布	◎呉服・神田・緑丘小学校区 医師会地域包括支援センター ☎750・2884
紙おむつ給付	要介護4以上で、在宅の方(市・府民税非課税世帯)に給付	◎高齢・福祉総務課 ☎754・6123
指定ごみ袋の福祉配布	紙おむつ給付事業対象者の方や、医師の診断により在宅で常時紙おむつを必要とする方(おむつ使用証明書が必要な場合があります)に指定ごみ袋を配布	
成年後見制度	認知症などにより判断能力が不十分で、親族がいない方に、後見人などの選任を申請	
日常生活援助事業	高齢者世帯(市・府民税非課税世帯)で日常生活に不便を感じていることを援助(月5回以内で1回1,000円)	
ふれあい優待入浴	毎月15日と30日、市内の浴場を入浴と集いの場として提供(1回200円)	
在日外国人高齢者福祉金	制度上、年金を受給できない大正15年4月1日以前生まれの在日外国人に年額13万円を支給(居住期間、所得制限あり)	
養護老人ホーム入所	社会的・経済的理由など家族と生活ができず、ひとりでの生活が困難な方が対象(本人の収入や扶養義務者の所得による負担あり)	
街かどデイハウス	伏尾台コミュニティセンター第1会館を利用して、市内在住の高齢者の方に、健康体操や趣味活動などの生きがい活動の場を提供(実費負担あり)	
日常生活自立支援事業	主に認知症の方などで福祉サービスの利用や金銭・財産管理などが困難な方をお手伝い(所得に応じて年会費、利用料が異なる)	◎社会福祉協議会 ☎751・0421
生活相談	経済的理由などで生活に困っている方の相談	◎生活福祉課 ☎754・6251

## 100歳以上の方々おめでとうございます

本市には、100歳以上の方が7月31日現在で73人いらっしゃいます。これからもお元気で、ますますのご長寿をお祈り申し上げます。

## 長寿祝金をお届けします

対 市内に1年以上住む市民

¥88歳…2万円 100歳…5万円

101歳以上…毎年1万円

※誕生月に各家庭へお届けします。

問い合わせは高齢・福祉総務課 ☎754・6250

# 情報公開状況を報告します

## 選挙人名簿の抄本閲覧状況

公職選挙法の規定に基づき、平成30年度の選挙人名簿の閲覧状況を公表します。



閲覧者	利用目的	①閲覧日②閲覧投票区(閲覧件数)			
小林吉三	政治活動	①30年6月4日 ②14・26(1,700件)	①30年6月5日 ②14・26(697件)	①30年6月6日 ②13・26(420件)	①30年6月12日 ②13・26(260件)
		①30年6月13日 ②13(340件)	①30年6月14日 ②13・15・26(1,174件)	①30年6月15日 ②9・13・26(963件)	①30年6月22日 ②9・20(1,040件)
		①30年6月25日 ②9(667件)	①30年7月5日 ②9・20・26(1,736件)	①30年7月9日 ②14・20・26(2,585件)	①30年7月10日 ②20(188件)
		①31年2月25日 ②26(695件)			
読売新聞東京本社 世論調査部長 吉山一輝	政治・選挙に 関する世論調査	①30年6月19日 ②1(45件)			
笹野雅之	政治活動	①30年7月6日 ②27(400件)	①30年7月20日 ②18・27(400件)	①30年8月21日 ②18(313件)	①30年8月23日 ②18(282件)
		①30年8月27日 ②18(211件)	①30年8月31日 ②18(323件)	①30年9月12日 ②18(338件)	①30年9月21日 ②18(450件)
		①30年9月26日 ②18(450件)	①30年9月28日 ②18(545件)	①30年10月2日 ②19(400件)	①30年10月5日 ②19(350件)
		①30年10月29日 ②19(455件)	①30年10月30日 ②19(400件)	①30年11月2日 ②19(400件)	①30年11月5日 ②19(450件)
		①30年11月7日 ②19(300件)	①30年11月16日 ②13・19(462件)	①30年11月20日 ②13(428件)	①30年11月30日 ②11(350件)
		①30年12月10日 ②11(450件)	①30年12月12日 ②11(330件)	①30年12月18日 ②11(500件)	①30年12月21日 ②11(400件)
		①31年1月15日 ②11・21(283件)	①31年1月17日 ②16・21(532件)	①31年1月21日 ②15・16(331件)	①31年1月23日 ②15(364件)
		①31年1月25日 ②15・28(306件)	①31年1月28日 ②1・8・24・28(377件)	①31年1月30日 ②18・19(410件)	①31年2月4日 ②12・14(273件)
		①31年2月6日 ②12・22(337件)	①31年2月14日 ②10・14・21・25 (291件)		
渡邊千芳	政治活動	①30年8月14日 ②6・14・15・17 (332件)	①30年8月15日 ②13・23・29(174件)	①30年8月16日 ②1・5・18・21・28 (215件)	①30年9月14日 ②1・3・21(155件)
		①30年11月1日 ②4・12・21(341件)	①30年11月2日 ②2・17・20(135件)	①30年11月8日 ②1・2・4・6・8(198件)	①30年11月9日 ②5・9(202件)
		①30年11月13日 ②5・9・26(263件)	①30年11月19日 ②13・19・25・26 (227件)	①31年1月15日 ②1・3・10・12・16・27 (310件)	①31年1月16日 ②2・11・22・24 (170件)
白石啓子	政治活動	①30年10月29日 ②2(371件)	①30年10月31日 ②17(432件)	①30年11月1日 ②15・24(836件)	①30年11月5日 ②1・28(1,262件)
		①30年11月6日 ②15・24(1,038件)	①30年11月7日 ②3・28・29(1,322件)	①30年11月9日 ②3・29(1,660件)	①30年11月12日 ②2・23・29(2,254件)
		①30年11月14日 ②6・7・8・15・23・24・28 (3,301件)	①30年11月15日 ②16・24(1,467件)	①30年11月30日 ②15・24(864件)	①30年12月17日 ②15・16(2,082件)
		①30年12月18日 ②15・16(1,059件)	①30年12月19日 ②15・17(2,630件)	①30年12月26日 ②11・19(891件)	
藤原美知子	政治活動	①30年11月27日 ②4・10(2,223件)	①30年11月28日 ②4・10(3,463件)	①30年11月29日 ②10・12(1,090件)	①30年12月11日 ②5(4,140件)
		①30年12月12日 ②12・25(891件)	①30年12月13日 ②5・10・25(1,463件)	①30年12月14日 ②10・25(2,480件)	①31年1月16日 ②25(280件)
朝日新聞東京本社 世論調査部長 前田直人	政治・選挙に 関する世論調査	①30年12月20日 ②12(10件)			
山元 建	政治活動	①30年12月27日 ②11・19・22(1,041件)	①31年1月7日 ②11・19(1,244件)	①31年1月8日 ②19・27(1,228件)	①31年1月9日 ②12・22(602件)
		①31年1月10日 ②12・22(778件)	①31年1月11日 ②12・18・22(1,042件)		

問い合わせは選挙管理委員会事務局 ☎754・6150

# 住民基本台帳の閲覧状況の公表

住民基本台帳法の規定に基づき、住民基本台帳の閲覧状況を公表します。

平成30年度の住民基本台帳の閲覧は12件でした。内容については、下記のとおりです。

## ■閲覧状況

閲覧者(受託者)	委託者	利用目的	閲覧日	対象範囲
(株)毎日新聞社 代表取締役社長 丸山昌宏	なし	「第72回読書世論調査」実施のための対象者抽出	30年5月30日	伏尾台2丁目 (12人)
(一社)中央調査社 会長 大室真生	(公財)新聞通信調査会 理事長 西沢 豊	「第11回メディアに関する全国世論調査」実施のための対象者抽出	30年6月29日	天神2丁目 (17人)
(一社)中央調査社 会長 大室真生	(株)朝日新聞社 マーケティング本部 マーケティング部 部長 田中志織	「新聞およびWeb利用に関する総合調査(くらしと情報についてのおたずね)」実施のための対象者抽出	30年6月29日	神田3丁目 (22人)
(一社)新情報センター 事務局長 平谷伸次	(公財) 日工組社会安全研究財団 会長 椎橋隆幸	「安全・安心な社会生活をおくるためのアンケート」実施のための対象者抽出	30年7月2日	室町 (26人)
(一社)中央調査社 会長 大室真生	NHK放送文化研究所 世論調査部長 吉田理恵	「メディア利用動向調査」実施のための対象者抽出	30年9月28日	大和町、菅原町 (12人)
(一社)新情報センター 事務局長 平谷伸次	消費者庁 長官 岡村和美	「消費者意識基本調査」実施のための対象者抽出	30年10月15日	神田3丁目 (25人)
(一社)新情報センター 事務局長 平谷伸次	NHK放送文化研究所 世論調査部長 吉田理恵	「メディア接触と政治についての調査」実施のための対象者抽出	30年10月29日	呉服町 (12人)
(株)インテージリサーチ 代表取締役社長 井上孝志	環境省地球環境局総務課 低炭素社会推進室 室長 木野修宏	「平成31年度家庭部門のCO <sub>2</sub> 排出実態統計調査」実施のための対象者抽出	30年11月1日	井口堂1丁目 (60人)
(一社)中央調査社 会長 大室真生	国土交通省 土地・建設産業局企画課 課長 鈴木あおい	「土地問題に関する国民の意識調査」実施のための対象者抽出	30年12月21日	住吉1丁目 (17人)
(一社)中央調査社 会長 大室真生	国立大学法人東京大学 社会科学研究所 所長 佐藤岩夫	「働き方とライフスタイルの変化に関する全国調査2019」実施のための対象者抽出	30年12月21日	鉢塚2～3丁目 (25人)
(一社)中央調査社 会長 大室真生	内閣府大臣官房政府 広報室 室長 原 宏彰	「社会意識に関する世論調査」実施のための対象者抽出	30年12月21日	荘園1丁目 (28人)
(一社)中央調査社 会長 大室真生	(一財)日本宝くじ協会 理事長 横山洋吉	「宝くじに関する世論調査」実施のための対象者抽出	31年2月22日	満寿美町 (23人)

問い合わせは総合窓口課 ☎754・6243

## 市ホームページでも公開しています 市長の資産公開

行政情報コーナー（市役所2階）で「政治倫理の確立のための市長の資産等の公開に関する条例」に基づき、市長の資産等報告書などを公開しています。



### ◆資産などの状況（令和元年7月31日報告）

#### ■土地

所在	箕面市外院2丁目440番15
面積	116.28平方メートル
固定資産税の課税標準額	1,462,395円

#### ■建物

所在	箕面市外院2丁目440番地15
面積	109.02平方メートル
固定資産税の課税標準額	4,919,727円

#### ■自動車

該当なし
------

※船舶、航空機、美術工芸品についても該当なし。

#### ■貸付金、借入金

貸付金の総額	該当なし
借入金の総額	10,612,548円

#### ■預貯金など

預金の総額	2,711,645円
ゴルフ会員権	該当なし

問い合わせは広聴文書課 ☎754・6200

## プレミアム付商品券について

10月に予定されている消費税などの引き上げに伴う対応として、低所得者・子育て世帯向けに、2万円で2万5,000円分のお買い物（プレミアム率25%）ができるプレミアム付商品券を販売します。お釣りは用意できませんのでご注意ください。また、商品券が利用できる市内店舗一覧は市ホームページをご覧ください。

※プレミアム付商品券の購入には商品券購入引換券が必要です。対象者には市から通知を行っていますが、詳細は広報いけだ7月号5ページをご覧ください。

### ●購入引換券を送付します

プレミアム付商品券の購入に必要な購入引換券を順次送付します。

#### 【対象者と送付時期】

##### 〈低所得者〉

2019年1月1日時点で住民票のある方で、2019年度市民税非課税者（住民税課税者と生計同一の配偶者・扶養親族、生活保護受給者などは対象外）のうち、申請後に交付を決定した方 **9月下旬～12月中**  
※対象者の方は8月中に市から送付した申請書による申請が必要です（申請期限：11月30日(土)まで）。

##### 〈子育て世帯〉

- ・2019年6月1日現在で住民票がある方で、2016年4月2日以降に生まれた子が属する世帯の世帯主 **9月下旬**
- ・2019年7月31日現在で住民票がある方で、2019年6月2日～7月31日までの間に生まれた子が属する

世帯の世帯主 **9月下旬**

- ・2019年9月30日現在で住民票がある方で、2019年8月1日～9月30日までの間に生まれた子が属する世帯の世帯主 **10月中旬**

問い合わせはプレミアム付商品券特設窓口  
(市役所4階) ☎754・6312

### ●引換券を忘れずに!プレミアム付商品券販売開始

**販売期間**：9月28日(土)～2020年2月28日(金)の月～金曜日午前9時～午後4時(9月28日(土)・29日(日)、10月19日(土)・20日(日)のみ休日開庁)。ただし、店舗で使用できるのは10月1日(火)～2020年3月31日(火)になるので、ご注意ください。

**販売場所**：プレミアム付商品券特設窓口(市役所4階)(休日開庁は、市役所1階で販売)

問い合わせは地域活性課 ☎754・6241

# 笑顔いっぱい、おなかいっぱい! こども食堂の開催情報

「子どもの居場所づくり」を目的として開設・運営する「こども食堂」の取り組みが広がりを見せています。詳細については、各こども食堂までお問い合わせください。

## ◎こども食堂とは?

心あたまる食事の提供を通して、子どもたちの健やかな成長を支えるとともに、地域の人とのふれあいや、豊かな人間性・社会性を身に付けることができる場所です。

### 池田こども食堂いろは

#### 開催日時

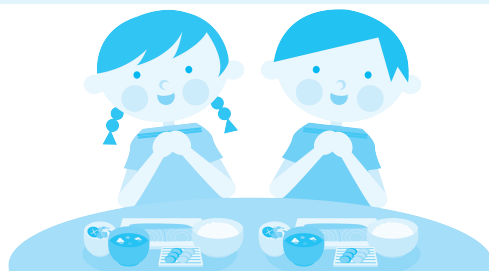
9月5・19日(木)午後1時30分～6時45分  
※食事時間は午後5時頃から。

#### ところ

鉢塚3-15-5A

#### 問い合わせ

☎090・3657・6649



### こども食堂「寺子屋・mae」

#### 開催日時

9月3・10・17・24日(火)午後5時30分～8時  
※食事時間は午後7時まで。

#### ところ

宇保町9-19

#### 問い合わせ

☎090・2044・5660



### しぶたにがくえん食堂

#### 開催日時

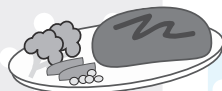
9月開催なし  
※開催は、夏休み・冬休み期間中の月～金曜日(祝・休日を除く)午前11時30分～午後1時30分。

#### ところ

五月丘4-1-1(渋谷中学校)

#### 問い合わせ

☎751・1447



### ほほえみこども食堂

#### 開催日時

9月14日(土)正午～午後2時  
28日(土)正午～午後2時

#### ところ

建石町8-10  
(特別養護老人ホームほほえみの園内)

#### 問い合わせ

☎751・9494



### 池田こども食堂さくら

#### 開催日時

9月1日(日)正午  
12日(木)午後5時  
16日(祝)正午  
26日(木)午後5時

#### ところ

豊島北1-8-9 地下1階

#### 問い合わせ

☎747・8355



問い合わせは子ども・若者政策課☎754・7004