



市からの

お知らせ

- 申し込み日の表記のないものは、9月2日(月)から受け付け。受付時間の表記がない場合は執務時間中に限ります。休館・休業日にご注意ください。
 - 講師などの敬称は省略しています。
 - 定員は表記がない場合は先着順。
 - 費用など明記されていないものは無料です。
- ※電話の際は、市外局番・電話番号などよくお確かめの上、ダイヤルしてください。

募集

保育士の登録

場 市立保育所・市立認定こども園・やまばと学園 **対** 保育士の有資格者(府実施の地域限定保育士試験資格取得者を含む) **申** 履歴書、保育士証のコピーを持って幼児保育課 ☎754・6208 ※勤務時間・日数は応相談。

市立幼稚園 (預かり保育補助員)

勤 月～金曜日午後2時～6時 **定** 若干名 **申** 履歴書(幼稚園教員免許状)を持って直接教職員課 ☎754・6292

※水曜のみ正午から。事前に電話で履歴書の持参日をご連絡ください。

市立幼稚園講師 (臨時的任用職員)

勤 月～金曜日午前8時30分～午後5時 **内** 幼稚園児の保育 **対** 幼稚園教員免許を持つ方 **定** 若干名(書類審査・面接あり) **申** 履歴書を持って教職員課 ☎754・6292 ※事前に電話で履歴書の持参日をご連絡ください。

市立小・中・義務教育学校 介助員(臨時的任用職員)

勤 月～金曜日午前8時30分～午後3時30分 **内** 学校生活の

9月の定例会市議会

次の日程で、いずれも午前10時から開催する予定です。
問 議会事務局 ☎754・6170

9月4日(水)	本会議
9月6日(金)	
9月9日(月)	委員会
9月10日(火)	
9月13日(金)	
9月25日(水)	本会議
9月26日(木)	

サポート介助 **定** 若干名(書類審査・面接あり) **申** 履歴書を持って直接教職員課 ☎754・6292 ※事前に電話で履歴書の持参日をご連絡ください。

市立学校講師 (臨時的任用職員)

勤 月～金曜日午前8時30分～午後5時 **対** 教員免許を持つ方 **定** 若干名 **申** 履歴書を持って直接教職員課 ☎754・6292 ※事前に電話で履歴書の持参日をご連絡ください。

留守家庭児童会 (なかよし会) 指導員

勤 午前8時30分～午後7時10分

分の間で1日4時間以上のシフト制(週3～6日) **内** 児童保育における児童の指導や育成、介助 **申** 指定の履歴書に記入し、直接または郵送で子育て支援課 ☎563・8666、住所不要 ☎754・6252 ※詳細は市ホームページをご覧ください。履歴書は同ページからダウンロード可。

令和2年度大阪府豊能地区 公立学校事務職員

時 試験日 10月20日(日)(2次試験は11月13日(水)・14日(木)) **対** 平成2年(身体障がい者手帳の交付を受けている方は平成元年)4月2日～平成14年4月1日に生まれた方 **定** 3人程度 **申** 9月20日(金)(消印有効)までに申込用紙に必要事項を記入し、82円切手を同封して郵送で大阪府豊能地区教職員人事協議会(〒561・8501、豊中市中塚塚3・1・1) ☎06・6858・3341

自衛官

内 募集種目 ①航空学生 ②一般曹候補生 ③自衛官候補生 **対** 18～32歳(ただし①は23歳未満) **申** 9月6日(金)までに

自衛隊豊中募集案内所 ☎06・6843・8400 ただし
③は年間を通じて受け付け
※その他の募集種目については、お問い合わせください。

大阪府都市競艇企業団職員

時 試験日 11月9日(土) **対** 左表の両条件を満たす人 **定** 2人 **申** 10月1日(火)～9日(水) (消印有効) に郵送で大阪府都市競艇企業団総務部総務課 (〒559・0023、大阪市住之江区泉1丁目1・71) ☎06・6682・6230 ※要項は9月2日(月)からポータルページ江公式サイトで提供します。 **HP** <http://www.boatracesumine.jp/>

1	学校教育法による大学、短期大学、高等専門学校、高等学校を卒業した人、または令和2年3月に卒業見込みの人
2	平成6年4月2日から平成14年4月1日までに生まれた人

※令和2年4月1日採用予定。

「成人の集い」実行委員

内 令和2年1月13日(祝)の「池田市成人の集い」を自分たちの手で企画・運営 **対** 平成11

年4月2日～12年4月1日生まれの市民 **定** 6人程度 **申** 9月6日(金)までに教育センター ☎754・6296

大人が学べる中学校夜間学級生徒

場 豊中市立第四中学校夜間学級(豊中市服部本町4丁目5・7) **対** 15歳以上で、義務教育を終えていない、または、実質的に十分な教育を受けられないまま中学校を卒業した方(外国籍の方も含む) **申** 9月10日(火)までに同校 ☎06・6863・6744

「市長と若者の対談」参加者

時 10月2日(水)午後7時 **場** 池田駅前南会館 **内** 新成人と市長が本市について対談 **対** 平成11年4月2日～同12年4月1日に生まれた市民 **定** 10人程度 **申** 9月4日(水)までに教育センター ☎754・6296

美術作品展作品

10月31日(木)～11月7日(木)に開催する障がい者美術作品展の出品作品を募集します。
内 絵画・陶芸・書道・手芸などの創作品 **対** 市内在住・在

勤・在学中で障がい者手帳所持者または、市内の作業所に通う障がいのある方 **申** 10月23日(水)までに直接または電話で障がい福祉課 ☎754・6255

催し

人権リーダー養成講座

人権問題について学び、人権意識を高めるため、人権講座を開催します。
時 左表のとおり。第1・2・

第1回	9/2(月)	①「障がい者と人権」～精神障がい者と家族のおかれている現状～	家族SST交流会代表 川辺 慶子
第2回	9/9(月)	②「インターネットと部落問題」	大阪府人権協会 事務局長 柴原 浩嗣
第3回	9/17(火)	③「自死遺族に向きあう」～安心して悲しめる社会をめざして～	自死に向き合う 関西僧侶の会代表 木村 慶司
第4回	10/1(水)	④「人権と開発」～南アジアのダリット女性の現状からみる～	反差別国際運動 (IMADR) 事務局長代理 小森 恵

下水道ポスター作品展示

時 9月6日(金)～12日(水) **場** 市役所1階ロビー **内** 市内児童の「下水道のデザインマンホール」をテーマにしたポスター作品の展示 **問** 経営企画課 ☎754・6069



池田混声合唱団 創立30周年記念演奏会

時 9月22日(日)午後2時 **場** 市民文化会館 **内** Jラター「MAGNIFICAT」、混声合唱組曲「アビと漁師」、混声合唱「日本の四季」など **問** 生涯学習推進課 ☎754・6295

募集

催し

税金・保険年金

産業・仕事

環境・安全

相談その他

福祉

高齢者

健康

スポーツ

子育て

ミュージアムガイド 9月

歴史民俗資料館

【住所】五月丘1-10-12 ☎751・3019 【開館時間】午前9時～午後5時 【休館日】月・火曜日(ただし、祝・休日は開館)

常設展「目で見る池田の歴史」

旧石器時代から現代にいたる池田の歴史を概観します。

時 9月29日(日)まで

市制80周年記念

企画展「池田市けふ！誕生」

1939年の池田市誕生前後にスポットをあて、当時の様子を振り返ります。

時 9月29日(日)まで

市立上方落語資料展示館

「落語みゅーじあむ」

【住所】栄本町7-3 ☎753・4440 【開館時間】午前11時～午後7時 【休館日】火曜日 【料金】無料(落語会などは木戸銭あり) ※落語会など開催の場合は、入場を制限する場合があります。なお、9月の落語みゅーじあむ寄席はありません。

観光協会ホームページから申し込み可。



観光協会ホームページから申し込み可。
4477 ※
54・6244 FAX 752・
8666、住所不要 ☎7
54・6244 FAX 752・
4477 ※



3R促進ポスター展

時 9月24日(火)～30日(月)午後5時
場 市役所1階ロビー

内 3R促進ポスターコンクールの市内小学生入賞者の作品を展示
問 環境政策課 ☎754・6240

男女共同参画社会をめざす市民セミナー

時 9月27日(金)午後1時～上下水道庁舎3階研修室
内 場
「女性差別撤廃条約」私達の生活はどう変わったか」
講
世界人権問題研究センター
究員 弁護士・吉田容子 定
100人 申 電話またはファ

クスで人権・文化国際課 ☎754・6231 FAX 752・6680 ※保育はありません。

産総研サイエンスカフェin関西「身近なところに電池あり」

時 10月5日(土)午後3時～4時
場 池田商工会議所
定 40人 対高校生以上
申 10月2日(火)までHP
https://www.aist.go.jp/kansai/
産総研関西センター ☎751・9606 問

池田市三曲協会演奏会

時 10月6日(日)午後1時～4時
場 市民文化会館 内

箏・三味線・尺八の演奏
生涯学習推進課 ☎754・6295 問



阪急宝塚線沿線観光あるき五月山コース

時 10月17日(木)午前9時～午後0時30分、池田駅前にて
る広場集合 内 伊居太神社や五月山動物園、大広寺、都市緑化植物園を巡る 定 30人(抽選、1グループ4人まで)
¥500円 申 グループの人数と参加者全員の氏名、年齢、代表者の住所・電話番号を記入し、郵送またはファクスで空港・観光課(〒563・8666、住所不要) ☎754・6244 FAX 752・4477 ※

IKEDAイングリッシュデイ

時 10月19日(土)・2月15日(土)午前8時30分～午後1時
場 大阪イングリッシュビレッジ(吹田市千里万博公園2・1)
対 小学3・4年生 内 体験型英語教育施設で楽しみながら英語を学ぶ 定 各48人 ¥1000円 申 9月18日(水)午前10時30分から直接学校教育推進課 ☎754・6293 ※一度参加された児童の参加受付はできません。今回は10月19日分の受け付けです。なお、きょうだいを除き、1人で複数名分の申し込みはできません。また、グループやレッスンにおけるコースの指定はできません。

👁️ 幼児の知力・体力向上事業 👁️

【池田城で忍者学校】

時 10月12日(土)午前10時～午後4時(4部制)
場 池田城跡公園(雨天時は池田小学校体育館)
内 忍者に扮しての修行で、36の基本動作を体験(ミズノ流忍者学校)
対 4～6歳(未就学児対象)
定 各部20人
申 夫婦池公園テニスコート ☎751・1400
 ※詳しくは総合スポーツセンター
HP <https://spocen.wixsite.com/spocen>



【プレイパーク講演会】

時 10月13日(日)午前10時30分
場 市民文化会館
内 子どもの意欲や好奇心を引き出すプレイパーク
対 未就学児の保護者・子育て支援関係者
定 80人
申 水月児童文化センター ☎761・9233

【プレイパークがやってくる!】

時 11月16日(土)
場 水月公園
 ※詳細は広報いけだ10月号に掲載します。

かわいい動物たちと笑いあふれるプラネタリウム
笑顔満点!ファミリーツアー

時 10月19日(土)午前9時30分～正午、池田駅前てるてる広場集合 **内** ①五月山動物園
 ②五月山児童文化センター(プラネタリウム) **対** 小学生の子どもがいる世帯 **定** 35人(抽選。1グループ4人まで)
申 グループの人数と参加者全

員の氏名・年齢、代表者の住所・電話番号を記入し、9月9日(月)～24日(火)に郵送またはファクスで空港・観光課(〒563・8666、住所不要) ☎754・6244 FAX 752・4477 ※池田市観光協会ホームページから申し込み可。



図書館

呉服町1-1サンシティ池田3階 ☎751・2508
 開館時間 午前10時～午後8時(日曜日、祝・休日は午後6時まで) 休館日は毎月第3水曜日、蔵書点検期間
 ※子ども向けイベントは34ページにも掲載しています。

まち角の図書館です

図書を受け取りは前日までにお知らせください。本は必ず、箱や袋に入れるか、ひもで縛るなどのご協力をお願いします。なお、受け取り図書は文庫本・単行本・児童書(マンガ可)で、雑誌・専門書・百科事典・全集・宗教書などはお断りしています。

時 9月5・19日(休) **問** 池田のまち角に図書館をつくる運動実行委員会(図書館内) ☎751・2508 ※本棚・倉庫整理や本の回収のボランティア募集中。

楽しい手話

時 9月8日(日)午後2時～4時
内 五十音、自己紹介など
対 小学3年生以上 **講** 講師ボランティアサークル・フレンド



映画会

時 9月15日(日)午後2時～3時35分 **内** 「もういちど」

「間蔵IIビジュアル」 使い方講座

時 9月18日(火)午後6時～7時
内 朝日新聞の記事データベースの使い方を学び、自分史作成や就活、ビジネスに役立てる **対** 大学生以上でパソコンの基本操作が可能な方 **講** 朝日新聞社 **定** 10人 **申** 9月3日(火)午前10時から直接または電話で同館

おはなし飛行船勉強会

時 9月19日(水)午前10時～午後3時 **内** ストーリーテリング(素話)を中心に子どもたちに話ができるように勉強 ※おはなし飛行船では、随時会員を募集しています。

スマートフォン体験教室

時 9月20日(金)午後2時～4時
対 18歳以上でスマートフォンを持っていない方 **講** (株)ソフトバンク スマホアドバイザー **定** 20人 **申** 9月3日(火)午前10時から直接または電話で同館

移動図書館「さつき号」巡回日程

ステーション	巡回日	時間
空 港 会 館	9月6・20日・ の金曜日	午後1時20分～1時50分
敬 老 会 館		午後2時10分～2時40分
東 畑 公 園		午後2時55分～3時25分
アルビス五月丘		午後3時40分～4時20分
伏 尾 台 北 公 園	9月7・21日 の土曜日	午後1時20分～1時50分
ほそごう学園		午後2時～2時40分
セラージュ玄関前		午後2時50分～3時20分
伏尾町バードヒルズ	9月13・27日 の金曜日	午後1時20分～2時
ポ プ ラ 東 山		午後2時10分～2時50分
人権文化交流センター		午後3時～3時30分
木 部 天 神 社		午後3時40分～4時10分
神 田 小 学 校	9月14・28日 の土曜日	午後1時20分～2時
消 防 署 玄 関 前		午後2時10分～3時
十 二 神 社		午後3時20分～3時50分

大人のための音読会

時 9月25日(水)午後2時～3時
内 有名な文学作品や昔話などを声に出して読む

自分史の書き方講座(全3回)

自分の人生を振り返って、自分が生きてきた軌跡を形にして記録として残しませんか。年表作成から文章の書き方、資料作りなど、文章を書くのが苦手な方でも丁寧に指

導します。

時 10月8日(火)、11月12日(火)、12月10日(火)午後2時～4時

講 武庫川女子大学名誉教授・たつみ都志 **定** 6人(3回とも出席できる人) **持** 筆記用具、生まれてから今までの出来事を簡単にまとめたもの。持っている人は、パソコンおよびUSB **申** 9月6日(金)午前10時から直接または電話で同館

石橋プラザ

石橋2-1-1 ☎760・2383

開館時間 午前10時～午後8時(土・日曜日、祝・休日は午後6時まで)、休館日は第1水曜日 ※子ども向けイベントは34ページにも掲載しています。駐輪スペースが狭いため、来館時は公共交通機関のご利用をお願いします。

夜のおはなし会

時 9月20日(金)午後6時30分～7時 **内** 大人向けに詩や絵本を読む **対** 中学生以上



中央公民館

菅原町1-1 ☎754・6299

開館時間 午前9時～午後9時(日曜日、祝・休日は午後5時まで。ただし、受付時間は午後5時まで)、休館日は第1火曜日

理科教育展・夏休み課題展

時 9月5日(木)～9日(月)午前10時～午後4時30分(9日は午前

後3時30分まで) **内** 市立小学校の自由研究の作品を展示

池田市美術展

時 9月15日(日)～21日(土)午前10時～午後5時(21日は午後3時まで) ※ギャリリVEGA・市立ギャラリーいけだで美術協会会員展を同時開催。

秋季五水会展

時 9月25日(水)～30日(月)午前10時～午後5時(30日は午後4時まで) **内** 絵画展

大阪青山大学連携講座

「脳トシでイキイキ生き！」

時 10月16日(水)午前10時～11時30分 **内** 大阪青山大学健康科学部教授・西地令子による講演 **対** 市内在住・在勤の方 **定** 50人 **申** 9月17日(火)午前10時から電話で同館

池田市民短歌大会

時 10月26日(土)午後1時30分～4時 **内** 青山短歌会代表・正田益嗣による歌評など **申** 10月10日(木)(必着)までに詠草2首、住所、氏名、ふりがな(詠草にも)、年齢、性別、電話番号を記入して直接または郵送で同館

「ふらっとイケダ」健康相談

古江町523・1 ☎7526395

開館時間 午前9時～午後5時、休館日は土・日曜日、祝・休日 ※貸し部屋は利用日の2カ月前から受け付けます。会議室や図書資料室は「学習室」として開放。上靴、飲み物、タオルは持参してください。

「ふらっとイケダ」健康相談

時 9月11日(水)午後2時～3時

内 医師による健康相談

フチトレ講座

時 9月13・27日(金)午前10時～11時

内 呼吸法や言葉遊びで誤えん防止や脳の活性化を図る

ご近所お誘い講座

時 9月20日(金)午前10時～11時

内 避難・防災・豪雨・台風被害に備えるパートⅡ 講危機管理課



脳トレ体操

時 9月25日(水)午後1時30分～

2時30分

養生太極拳教室・前期

時 月曜日午前10時～11時30分 ※午前11時～11時30分はステップアップコース。

高齢者カラオケ交流会

時 水曜日午前10時～正午



リズム&ストレッチ体操

時 木曜日午前10時～11時

国際交流センター

城南3・1・40 ☎73575808 ✉inc20151101@gmail.com
開館時間 午前9時～午後5時、休館日は日曜日、第2土曜日 ※洋書(英語、ドイツ語)、絵本(日本語)の貸し出しを行っています。

1MCにほんごサロン

時 へ木曜クラス 午前10時～11時30分 へ土曜クラス 午前10時～11時30分 内 ボランティアと日本語を通して交流したい外国人市民 対 日本語を学習したい外国人市民

1MC韓国語フリートーク

時 木曜日午後1時～2時30分 (祝日、年末年始は休み) 内

韓国語のみで自由会話 対 韓国語で日常会話ができる方 定 12人 ※韓国語レッスン、文法などの学習は行いません。

TBYToBe Yourself

外国にルーツを持つ 子どもの居場所事業

時 土曜日午前10時～11時40分 (祝日、年末年始は休み) 内 日本語の勉強や宿題をサポート、遊びの場を提供 対 外国にルーツを持つ小・中学生



1MCアンサンブル

時 第2・4月曜日午前10時30分～11時30分 内 歌を通じた交流 対 外国人市民 問 同 館

緑のセンター

五月丘5・2・5 ☎7527082

開館時間 午前9時～午後5時、休館日は火曜日 ※各教室は事前申し込みが必要(先着順)。同センターのギャラリは緑に関する展示に利用できます。緑の相談は水・金・土曜日午後1時～4時。

展示

- 姿・かたちを楽しむونده類展 時 9月9日(月)まで
 - アートフラワー作品展 時 9月12日(木)～23日(祝)
 - 花鉢の展示・即売 時 9月26日(水)～30日(月)
 - ミニチュア園芸展 時 10月3日(水)～7日(月)
- 五月山ミニ観察会**
時 9月8日(日)午前10時～正午、緑のセンター集合(雨天中止) ¥100円

池田自然観察会

時 9月15日(日)午前10時～正午(雨天中止) 内 五月山自然観察インストラクターとすがたに広場の虫を観察 ¥100円 持 水筒、帽子、タオル、虫よけスプレー

募集

催し

税金・保険年金

産業・仕事

環境・安全

相談その他

福祉

高齢者

健康

スポーツ

子育て

第11回 花の絵はがきコンテスト入選者

審査の結果、応募作品52点の中から次の皆さんに決まりました(敬称略)。

- 【最優秀賞】 満谷 昭
 【理事長賞】 野咲 蓮華
 【芸術賞】 浅川 郁子
 【福井麻希賞】 森脇 正彦

- 【わくわく賞】 つちだ ゆい、つちだ かずふみ、森本 太蔵、森本 壱太、完城 綾

問 緑のセンター ☎752・7082



最優秀作品「パフィオペディラム」

フラワーデザイン教室

時 10月3日(木)午前10時〜正午
 内 多肉植物を使ったアレンジメント 講 小山光子 ¥3500円 申 9月23日(祝)までに同所

ミニチュア園芸教室

時 10月5日(土)午後1時30分〜3時30分 内 多肉植物の寄せ植えを作る 講 高取定男 ¥2250円

五月山動物園

綾羽 2・5・33 ☎752・7082
 開園時間 午前9時15分〜午後4時45分、休園日は火曜日 ※ふれあい広場は午前11時と午後1時40分から。

ワークショップ

ウォンバットエコバッグを作ろう

時 9月28日(土) ①午前10時45分②午前11時30分③午後0時15分④午後1時45分⑤午後2時30分⑥午後3時15分 場 アップル♡ランドギャラリー(同園内) 内 同園のウォンバットの話を聞いた後にエコバッグ作り 定 各15人 ¥3000円 申 開始10分前から直接会場

場(事前予約可) ※小学生未満は保護者同伴。

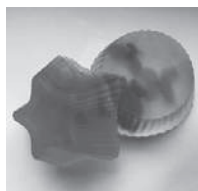
エコミュージアム

栄本町1-8 ☎752・7711 info@kedaeomuseum.org
 開館時間 午前10時〜午後6時、休館日は第2火曜日 ※各講座・教室は電話またはメール、アクセスで事前申し込みが必要。

ものづくり工房

アラマのクワリアンブーヅェン

時 9月14日(土)午前10時30分〜11時30分 内 透明感のある色付きでキラキラとしたアラマ配合の石けん作り 講 片岡千秋 定 10人 ¥800円 持ち帰り用の袋



石橋地域でのリユース寄付品回収

時 9月27日(金)午後1時〜4時 場 くるる石橋(石橋商店街内) 内 リユースの衣類・食器・かばん・アクセサリー・靴・本など寄付いただける品物を回収 ※一部回収できない場合があります。

カルチャープラザ

天神1-9-3 ☎762・7777
 開館時間 午前9時〜午後9時

日曜歴史散歩(秋期)

〜尼崎の歴史と伝説をたずねて〜

時 10月6日(日)、11月17日(日) 前10時集合(全2回) 場 尼崎市 講 池田市郷土史学会会長・室田卓雄 定 25人 ¥2800円(2回分) 申 直接または電話で同館

〈特別講座〉

秋のバスツアー 女人高野「室生寺」と万葉の里

時 10月10日(木)午前8時池田市役所前、8時10分市民文化会館前集合 場 奈良県明日香村ほか 定 45人 ¥8900円(昼食代含む) 申 9月8日(日)から直接同館(電話は午後1時から可)



秋の男の料理教室

時 10月11・25日(金)、11月8・22日(金)午前10時(全4回) 対 男性 講 いけだ地域栄養士会 葉菜の会 定 16人 費 7500円(4回分) 申 9月6日(金)から直接または電話で同館 ※初心者向け事前講習会を10月4日(金)午前10時から開催します(費用は10000円)。対象は本講座申込者。



関関COLORS
カラースタースクール

関関カラースタースクール(米町商店街内) 街内) 色 colors.school@gmail.com ※質問・申し込みなどはメールで受け付け。

お坊さんのお話説法

時 9月4日(水)午後1時〜2時 費 10000円

ライフオーガナイズの
片付けワークショップ

時 9月6日(金)午前10時30分〜正午 定 6人 費 15000円

ベビトレヨガ

時 9月12・26日(木)午前10時15分〜10時45分 内 親子で参加できる骨盤調整や脳育 対 3歳までの親子(母親のみは産後2カ月以降) 定 10人 費 6000円

乳児からの小学生の英語遊び & ママのブラッシュアップ英語

時 9月16・23日(祝)午前10時30分〜11時15分 対 小学生までの親子 費 1組5000円



税金・保険年金

消費税軽減税率制度
説明会のご案内

本年10月1日から、消費税と地方消費税の税率が8%から10%に引き上げられると同時に、消費税軽減税率制度が実施されます。豊能税務署で

は、制度についての理解を深めていただくために、説明会を開催しますのでぜひご参加ください。なお、ご来場の際には、電車・バスなどの公共交通機関をご利用ください。

時 9月6・13日(金)、19日(木)、27日(金)午後1時30分〜2時30分(制度の概要などについて)と午後3時〜4時(実務的事項などについて) 場 豊能納税協会(城南2-1-21) 申 電話で豊能税務署法人課 ☎ 751-4122(事前予約制)

固定資産税 都市計画税
第3期分の納税

時 納期限 9月30日(月) 場 納付場所 金融機関、市役所1階の銀行窓口、コンビニ、PayBアプリ 問 納税課 ☎ 754-6225

納税は口座振替で

市税(市・府民税、固定資産税・都市計画税、軽自動車税)の口座振替の依頼は、納税通知書記載の金融機関で受け付けています。

申 口座振替依頼書、納税通知書、預貯金通帳、通帳届出印を持って金融機関 問 納税課 ☎ 754-6225

コンビニで各種証明書を交付

マイナンバーカードを使ってコンビニと伏見台コミュニティプラザ内で、各種証明書が下表のとおり取得できます。また、個人住民税の税関係の証明書につき、平成31年度と平成30年度が取得できます。 場 マルチコピー機の設置されている全国のコンビニ 持 マイナンバーカード(個人番号カード) ※暗証番号(4桁)が必要。

種類	取得可能時間	手数料
住民票の写し	午前6時30分〜午後11時	300円
印鑑登録証明書	午後11時	
戸籍全部・個人事項証明書	午前9時〜午後5時15分(平日のみ)	450円
戸籍の附票の写し		300円

問 総合窓口課 ☎ 754・6243

種類	取得可能時間	手数料
住 課税・非課税証明書 個 所得証明書 税 人 納税証明書	午前6時30分〜午後11時	300円

問 課税課 ☎ 754・6222(納税証明書は納税課 ☎ 754・6225) ※コンビニ交付では、印鑑登録証での印鑑登録証明書の発行はできません。 ※戸籍全部・個人事項証明書、戸籍の附票の写しは本市に本籍地がある方に限ります。 ※伏見台コミュニティプラザでの交付は午前10時〜午後6時(休館日を除く、戸籍は上記の時間)。 ※税関係の証明は本市に課税情報がない場合は発行できません。 ※納付後、納税証明書に反映されるまで最大3週間要します。 ※保守点検日(9月10日(火)、11日(水))は利用できません。

国民健康保険加入者の皆さまへ
◆小児弱視などの治療用眼鏡
なども療養費の支給対象です

小児の弱視・斜視・先天性白内障術後の屈折矯正の治療となる眼鏡やコンタクトレンズは療養費の支給対象になります。これまでに治療用眼鏡などの療養費の支給を受け、その後再度眼鏡などを作成し、療養費の支給申請をする場合は、5歳未満は装着期間が1年以上、5歳以上は2年以上必要です。

対 9歳未満 持 国民健康保険被保険者証、印鑑、医師の作成指示書、領収書、世帯主の口座番号が分かるもの、個人番号が分かるもの(マイナンバーカードなど)、本人確認書類(免許証など) 申 国民健康保険窓口 ※斜視の矯正などに用いるアイパッチ、フレネル膜プリズムについては支給対象外です。

問 国保・年金課 ☎ 754・6253

募集 催し 税金・保険年金 産業・仕事 環境・安全 相談その他 福祉 高齢者 健康 スポーツ 子育て

国民健康保険のお知らせ こんなときは14日以内に届け出を！

	こんなとき	持ち物
国保に加入するとき	ほかの市区町村から転入してきたとき	印鑑
	職場の健康保険をやめたとき 職場の健康保険の被扶養者からはずれたとき	健康保険の資格喪失証明書、印鑑
	子どもが生まれたとき	保険証、母子健康手帳、印鑑
	生活保護を受けなくなったとき	保護廃止決定通知書、印鑑
国保をやめるとき	ほかの市区町村に転出するとき	保険証、印鑑
	職場の健康保険に加入したとき 職場の健康保険の被扶養者になったとき	国保と職場の健康保険の両方の保険証(後者が未交付の場合は加入したことを証明するもの)、印鑑
	国保の被保険者が死亡したとき	保険証、死亡を証明するもの、印鑑
	生活保護を受け始めたとき	保険証、保護開始決定通知書、印鑑
その他	市内で住所が変わったとき 世帯主や氏名が変わったとき 世帯が分かれたり、一緒になったりしたとき	保険証、印鑑
	修学のため、別に住所を定めるとき	保険証、在学証明書、印鑑
	保険証をなくしたとき(あるいは汚損などで使えなくなったとき)	印鑑

※上記以外に、個人番号が分かるもの(マイナンバーカードなど)と本人確認書類も持参してください。また、場合によっては上記以外のものが必要になることがあります。

問 国保・年金課 ☎754・6253

国民年金保険料の追納制度

国民年金保険料の免除(全額免除・一部免除・法定免除)、納付猶予、学生納付特例を受けた期間があると、保険料を全額納めたときに比べ、老齢基礎年金の年金額が少なくなります。

そこで、将来受け取る老齢

基礎年金の年金額を増やすために、10年以内であれば、これらの期間の保険料をさかのぼって納めることができます。

ただし、事前申し込みが必要で、納付の順番など一定の条件があります。

持 個人番号の確認できる書類(マイナンバーカードなど)、本人確認書類(免許証、パス

ポートなど)、年金手帳、印鑑
問 国保・年金課 ☎754・6395

非自発的失業者の方の国民健康保険料の軽減制度

対 離職時に65歳未満で、「倒産・解雇」、「雇止め」などによる離職として雇用保険の失業給付を受ける方 **持** 雇用保険受給資格者証(写し可)、印鑑、国民健康保険被保険者証 **申** 国民健康保険窓口 **問** 国保・年金課 ☎754・6253 ※失業などで保険料の納付が困難な場合は同課へご相談ください。

産業・仕事

ご利用ください 求職者支援訓練制度

ハローワークが行う職業相談で職業訓練受講の必要性が認められた求職者(雇用保険を受給できない方など)を対象に、職業訓練によるスキルアップを通じて早期就職を実現するために、国が支援する制度です。3〜6カ月間の訓練と終了後3カ月間の就職支援を実施します。

問 ハローワーク池田 ☎751・2595 ※収入や資産などの支給要件を満たすと、訓練受講中に職業訓練受講給付金が支給されます。

環境・安全

ペットは正しく飼いましょう
9月20日(金)〜26日(木)は「動物愛護週間」

●犬を飼い始めたら必ず登録し、毎年狂犬病予防注射を受けさせましょう。

●猫はできるだけ屋内で飼いましょう。

●不幸な動物を増やさないう、去勢や不妊手術を受けさせましょう。

また、ペットに関するトラブルも増えています。周りの方に迷惑が掛からないように次のような点にも気を付けましょう。

◎放置された犬や猫のふん

後始末は飼主の責任です。ふんは必ず持ち帰って自宅で処分してください。また、尿はペットボトルなどを持参して水で洗い流しましょう。

◎ほえ声や鳴き声

犬などの鳴き声は近隣の迷

◆秋の全国交通安全運動◆

9月21日(土)～30日(月)の10日間、全国一斉に「秋の全国交通安全運動」が実施されます。

全国重点

- ・子どもと高齢者の安全な通行の確保と高齢運転者の交通事故防止
- ・夕暮れ時と夜間の歩行中・自転車乗用中の交通事故防止
- ・後部座席を含めた全ての座席のシートベルトとチャイルドシートの正しい着用の徹底
- ・飲酒運転の根絶

大阪重点

- ・二輪車の交通事故防止

●交通安全大会

時 9月20日(金)午前10時から

場 池田駅前てるてる広場

※雨天時：池田市役所7階大会議室。

内 交通安全啓発劇ほか

●自転車交通安全街頭啓発指導

時 9月26日(木)午前10時～11時

場 池田駅前てるてる広場

内 自転車の無料安全点検

※雨天中止。

●秋の運転者講習会

日 程	時 間	会 場	内 容
9月2日(月)	午後7時～8時	池田小学校(体育館)	安全運転講習と啓発映画
3日(火)		秦野小学校	
5日(木)		神田小学校(体育館)	
6日(金)		五月丘会館	
9日(月)		伏尾台第一コミセン(2階大集会室)	
11日(水)		市民文化会館(小ホール)	

※受け付けはいずれも午後6時30分から。車での来場はできません。

問 池田警察署 ☎753・1234

惑にならないよう、しつこい訓練をするなどの対策をしましょう。

◎リードをつけない犬の散歩
必ずリードをつけ、犬を抑えられる人が持ちましょう。

◎野良猫への餌やり
食べ残しがカラスなどを引き寄せ、ほかのごみも荒らされる原因になります。むやみに餌を与えないようにしましょう。

問 環境政策課 ☎754・6240 ※犬などの適正飼養については府動物愛護管理センター 箕面支所 ☎072・72



9月29日(日)は清掃デー

自治会や子ども会など市内の団体が、公園や道路などを清掃します。皆さんも環境美化活動にご協力ください。

7・5223へご相談ください。

問 環境政策課 ☎754・6240

小さなお子さんへの心肺蘇生法を身に付けませんか?

消防署では、小児・乳児・新生児を対象とした心肺蘇生法、異物除去などが学べる普通救命講習を実施します。家庭や職場で小さなお子どもに接する機会がある方など、ぜひ受講しましょう。

時 9月29日(日)午後1時15分～4時15分 **場** 消防署 **定** 15人 **問** 消防署・救急担当 ☎751・0119

阪急「石橋」の駅名が変更

10月1日(火)に、同駅周辺のさらなる活性化と大阪府北部の北摂地域の価値向上を図ることを目的に、阪急「石橋」駅が変更されます。新しい駅名は「石橋阪大前」駅になります。



環境にやさしい機器設置助成制度

◎家庭用燃料電池システム
対自らが居住する市内の住居に設置された方など **¥**助成額Ⅱ燃料電池システム1台当たり5万円 **申**竣工検査後60日以内に環境政策課

◎太陽光発電システム(住宅用)
対自らが居住する市内の住居に設置された方など **¥**助成額Ⅱシステム1kW当たり2万円(上限10万円) **申**電力供給開始後3カ月以内に同課

◎太陽光発電システム(非住宅用)
対市内の事業所や工場などに設置された方など **¥**助成額Ⅱシステム1kW当たり2万円(上限20万円) **申**電力供給を行う場合は受給後3カ月以内、電力受給を行わない場合は竣工検査後3カ月以内に同課

◎雨水貯留タンク
対80ℓ以上貯留できる同タンクを購入し設置された方 **¥**助成額Ⅱ設置工費を除く購入額の2分の1(上限3万円) **申**購入後60日以内に同課

◎電気式生ごみ処理機
対購入し設置された方 **¥**助成額Ⅱ購入額の2分の1(上限3万円) **申**購入後30日以

内に同課

問環境政策課 ☎754・6242 ※助成予算額に達し次第終了。今年度から家庭用燃料電池システムと太陽光発電システムとの設置助成の申請方法を変更しています。

ため池ハザードマップ

近年、大雨による被害が頻発し、「ため池」の決壊による被害も心配されることから、市内の「ため池」について、「ため池ハザードマップ」を作成しました。マップは、農政課で配布しています。

また、市ホームページから確認することもできます。
HP <http://www.city.ikedaka.osaka.jp/soshiki/kankyoo/nousei/gyomu/1527047996553.html>

問農政課 ☎754・6152



クリーンセンターのダイオキシン類濃度(基準値をクリア)

平成30年度のダイオキシン類濃度の測定結果は、1㎡当たり0.00234ナノグラム(2炉平均)で、国の基準値(1ナノグラム)を大きく下回っています。

今後も引き続き、施設の適正な運転管理に努めます。

問クリーンセンター ☎751・0501

野良猫の不妊・去勢手術費を補助します

野良猫の繁殖を抑制し、ふん尿などによる住環境の悪化を軽減させるために、野良猫の不妊・去勢手術費用の一部を補助します。

対市内で捕獲・保護した野良猫を手術後、再び野生に返せる市民の方 **定**49頭 **¥**補助額Ⅱ1頭につき手術費用の2分の1で上限5000円 **問**環境政策課 ☎754・6240 ※手術実施前に申請が必要。詳細はお問い合わせください。

相談・その他

通知・マイナンバーカード 休日開庁で受け取り

同カード申請後、約1カ月後に市から交付通知書(はがき)を封書で送付しています。同通知書に記載された期日までに受け取りができなかった方も、同カードの受け取りが可能です。

持ち物は通知カードの受け取り時とは異なるので「交付通知書」と「個人番号カードお渡しのご案内」をご確認ください。

時9月8日(日)午前9時〜正午
場総合窓口課 **問**同課 ☎754・6243

石橋プラザ予約取り置きサービス

石橋プラザ内の市民サービスコーナーは廃止となりましたが、住民票の写しと印鑑登録証明書は市役所総合窓口課へ月々金曜日の午後5時まで(土・日曜日、祝・休日、休館日を除く)に、予約した証明書を同プラザで受け取ることができます。

時受取時間Ⅱ午前10時〜午

後8時 **問**同課 ☎754・6243

市営五月山霊園行き 臨時墓参バスを運行

時9月21日(土)〜23日(祝)。発車時間は左記のとおり **場**阪急「池田駅」バスのりば東端
問総合窓口課 ☎754・6243 (土・日曜日、祝日は五月山霊園事務所 ☎752・9533)

五月山霊園	7:00	8:20
阪急池田駅	7:50	9:20
阪急池田駅	8:00	9:30
五月山霊園	8:50	10:20
阪急池田駅	9:40	11:20
阪急池田駅	10:00	11:30
五月山霊園	10:50	12:20
阪急池田駅	11:40	13:20
阪急池田駅	11:50	13:30
五月山霊園	12:40	14:20
阪急池田駅	13:30	15:00

2019年全国家計構造調査にご協力ください

10月から11月にかけて、国家計構造調査が実施されます。この調査は、皆さまに日々の収入や支出などをご回答いただき、国民生活の実態を明らかにするものです。調査結果は、社会保障や福祉施策の検討などの貴重な基礎資料となります。調査員が皆さまのお宅に伺いましたら、ご協力よろしくお願いたします。

問広聴文書課 ☎754・6444

法律・労働・その他相談

法律相談	時 火曜日午後1時～4時30分(1人30分以内) 場 市役所1階相談室 内 離婚や金銭トラブルなど民事上の問題。相談員は大阪弁護士会所属弁護士 定 7人 申 実施日前日(9月17日(火)実施分は13日(金)、24日(火)実施分は20日(金))の午前9時から電話で広聴文書課 ※同種の相談は1回限り。同一の方による相談は月1回限り。	
司法書士相談	時 9月4・18・25日(水)午後1時～4時(1人30分以内) 場 市役所1階相談室 内 クレジット・消費者金融、多重債務、不動産登記や相続など(25日は相続・登記相談のみ)。相談員は大阪司法書士会会員 定 6人 申 前日までに電話で広聴文書課	
行政書士相談	時 9月13日(金)午後1時～4時(1人30分以内) 場 市役所1階相談室 内 契約書や遺言書、公的機関への提出書類の作成など。相談員は大阪府行政書士会豊能支部会員 定 6人 申 前日までに電話で広聴文書課	
土地家屋調査士相談	時 9月11日(水)午後1時～4時(1人30分以内) 場 市役所1階相談室 内 土地の境界や表示登記の手続きなど。相談員は大阪土地家屋調査士会豊能支部会員 定 6人 申 前日までに電話で広聴文書課	問 広聴文書課 ☎754・6200
宅地建物取引士相談	時 9月10日(火)午後1時～3時(1人30分以内) 場 市役所1階相談室 内 不動産取引や契約など。相談員は全日本不動産協会大阪府本部北大阪支部会員 定 4人 申 前日までに電話で広聴文書課	
税理士相談	時 9月9日(月)午後1時～4時(1人30分以内) 場 市役所1階相談室 内 所得税、相続税、贈与税、確定申告など 講 相談員=近畿税理士会豊能支部会員 定 6人 申 9月6日(金)までに電話で広聴文書課	
大学生による法律相談	時 9月19日(水)午後1時30分～3時30分 場 市役所7階第6会議室ほか 内 大阪大学の法律相談部員による相続、自己破産、金銭トラブルなどの民事上の問題 定 2人 申 前日までに電話で広聴文書課	
無料公証相談所を開設	時 10月3日(水)午後1時～4時(1人30分以内) 場 市役所1階相談室 内 遺言や任意後見、賃貸借契約などの公正証書の作成方法や年金分割合意書、会社定款など 講 相談員=大阪府内の公証人 定 6人 申 前日までに電話で広聴文書課	
就労相談	時 水・金曜日午前9時～午後4時 場 しごと相談・支援センター(コミュニティセンター内) 内 就職のための相談や支援。相談員は地域就労支援コーディネーター。ただし就職のあっせんは行いません 対 障がい者、母子家庭の母親、高齢者などで、働く意欲や能力がありながら就労が困難な方 申 事前に同センター☎751・0574	問 地域活性化課 ☎754・6230
労働相談	時 水・金曜日午前9時～午後4時 場 しごと相談・支援センター(コミュニティセンター内) 内 不当解雇や賃金不払いなど、さまざまな労働問題。相談員は社会保険労務士 対 市民と市内に通勤する方 申 事前に同センター☎751・0574	
人権・生活相談	時 月～金曜日午前9時～午後5時 場 人権文化交流センター 内 人権問題や生活の悩みごとなど 申 人権協会☎752・8226 ※電話相談あり。(土・日曜日、祝日を除く)	問 人権・文化国際課 ☎754・6231
人権相談	時 金曜日午後1時～4時(1人60分程度) 場 市役所1階相談室 内 人権侵害など人権問題 申 人権協会☎752・8226(土・日曜日、祝日を除く)	
出張労働相談(大阪府)	時 第1・3木曜日午前10時～午後1時と第2・4木曜日午後1時30分～4時 場 市役所1階相談室 内 不当解雇や賃金不払いなど、さまざまな労働問題 対 府民や府内在勤の方 申 前日までに大阪府総合労働事務所	問 大阪府総合労働事務所 ☎06・6946・2600 ※来所面談のみ(要予約)。
建築物に関する相談	時 月～金曜日午後1時～4時 場 市役所6階都市建設部相談コーナー 内 ①耐震化・コンクリートブロック塀改修・アスベスト調査に対する補助金に関する相談②空き家の解体(除却) 申 ①審査指導課☎754・6339 ②まちづくり・交通課☎754・6262	
女性のための相談	時 9月4日(水)・14・28日(土)(電話相談は9月18日(水))。いずれも午後1時～4時(1人50分程度) 場 男女共生サロン 内 女性の生活上のさまざまな悩み。相談員は女性相談員 対 女性 申 男女共生サロン	問 男女共生サロン ☎751・7830
市営葬儀相談	時 9月4・18日(水)午後1時～4時 場 市役所1階相談コーナー 内 市営葬儀に関する事前相談(葬儀の流れや費用の見積もりなど)。相談員は葬祭場指定管理者・NPO法人関西コミュニティ協会	問 総合窓口課 ☎754・6243

募集 催し 税金・保険年金 産業・仕事 環境・安全 相談その他 福祉 高齢者 健康 スポーツ 子育て

子育て・教育資金への融資に対する利息の一部を補助

内 池田泉州銀行の①「〈池田泉州〉妊活・育活応援ローン」②「〈池田泉州〉教育ローン」借入者に対し、利子の一部を補助

対 ①次のすべてに該当する妊娠を希望している夫婦、妊娠している方またはその配偶者、子どもを扶養している方 ●本市に住民票がある ●池田泉州銀行の「〈池田泉州〉妊活・育活応援ローン」を借り入れしている ●市税を滞納していない

②次の全てに該当する保護者 ●本市に住民票がある ●子どもが高校、大学などに就学している ●池田泉州銀行の「教育ローン」を借り入れしている ●市税を滞納していない ●他で利子補給を受けていない

¥ ①補助金額＝借入金の年利2%相当額(1世帯の上限は6万円) ▶補助期間＝返済開始月から1年間 ②補助金額＝借入金の年利1.5%相当額(子ども1人につき1回限り、上限は15,000円)

申 ①融資契約完了後1カ月以内に申請書とローン契約書の写し、出産前の方は母子健康手帳を持って直接子育て支援課☎754・6525

②融資契約完了後1カ月以内に認定申請書とローン契約書の写しを持って直接総務・学務課(☎754・6291) ※ローンの申し込みについては市内の池田泉州銀行にお問い合わせください。申請書は市ホームページからもダウンロード可。

9月10日(火)～16日(祝)は「自殺予防週間」

自殺で亡くなる方は、全国で年間約20,840人となっています。悩みがあれば一人で抱え込まず、まずは専門の相談機関にご相談ください。

■こころの健康相談統一ダイヤル

9月1日(日)午前9時30分～30日(月)午後5時の間は24時間体制で相談を受け付けます。なお、一部のIP電話などからは接続できません。☎0570・064・556

■こころのLINE電話相談

QRコードからLINEの「友だち」登録の上、無料通話機能をご利用ください。「友だち」登録後は、手続きのためすぐに電話がかからない場合もあります。 ※「トーク」による相談は行っておりません。



■こころの電話相談 (月・火・木・金曜日(祝日を除く)午前9時30分～午後5時) ☎06・6607・8814

■関西いのちの電話 (24時間、365日) ☎06・6309・1121

■大阪自殺防止センター (金曜日午後1時～日曜日午後10時) ☎06・6260・4343

■大阪府こころの健康総合センター (月～金曜日午前9時～午後5時45分)

大切な人を自死(自殺)で亡くされた方のために、来所相談を実施しています。大阪府こころの健康総合センターの専門相談員が、相談に応じます。お電話の際には、「自死遺族相談」とお伝えください(予約制)。☎06・6691・2818

8月号の訂正とおわび

広報いけだ8月号21ページの「1日赤十字デー」の9月6日(金)は9月5日(木)の誤りです。おわびして訂正します。

福祉

民生委員児童委員

呉服地区(満寿美町1)

子ども医療費助成制度を改正

10月1日(火)から子どもの入・通院にかかる医療費の一部助成の対象が18歳到達後の

3・7(9)の民生委員児童委員に坂井裕一さん(満寿美町11・26・A ☎737・7612)が新たに委嘱されました。
問 高齢・福祉総務課 ☎754・6250

最初の3月31日までになりま
す。ただし、入院時食費療養
費の助成は廃止となります。

●申請書を未提出の方

送付している申請書をまだ
提出していない方は、申請書
に必要事項を記入し、子ども
の健康保険証(写し)を申請書
に添付して、保険医療課まで
至急ご持参いただくか同封の
返信用封筒で返信してくださ
い。

●15歳(中学3年生)の方

現在お持ちの児童医療証の
有効期限は令和2年3月31日
(火)までです。児童医療証の更
新時期が7月1日のため、改
めて10月以降に令和2年6月
30日(火)まで有効の子ども医療
証を郵送します。

問 保険医療課 ☎754・62

58 ※新しい子ども医療証
が届いたら、旧児童医療証は
廃棄し、新しい子ども医療証
をお使いください。

肢体不自由者対象
スマートスピーカーでできること

時 9月24日(火)・25日(水)午後1
時30分～4時30分(どちらら
か1日) 場 保健福祉総合セン
ター 対 市内在住で身体障がい
者手帳を所持している肢体

不自由者(15歳以上) 定 5
人 申 9月13日(金)までに直接
または電話で障がい福祉課
☎754・6255

ひとり親家庭の方へ
託児付き職業訓練

時 ①11月1日(金)～令和2年1
月31日(金) ②11月1日(金)～令和
2年2月28日(金) 場 大阪市①
中央区②北区 内 ①パソコン
事務+Web科 ②経理事務科

対 ひとり親家庭の母または父
申 9月20日(金)までに直接ハロ
ーワーク池田 問 子育て支援
課 ☎754・6525 ※詳

細は府ホームページ <http://www.pref.osaka.lg.jp/nokai/c-kyuusyoku/c300-hitorioya-30.html> をご覧く
ださい。また、選考試験があ
り、テキスト代などは自己負
担です。

未婚のひとり親に対する
臨時・特別給付金

児童扶養手当受給者のう
ち、未婚のひとり親に対し、
給付金を支給します。支給額
は1万7500円で、支給時
期は児童扶養手当の令和2年
1月の支払日と同日(支給で
きなかった場合は以降順次支

給)です。

対 次の全ての要件を満たす方

①令和元年11月分の児童扶養
手当の支給を受ける父または
母 ②基準日(令和元年10月31
日)においてこれまでに婚姻
(法律婚)をしたことがない方
③基準日において事実婚をし
ていない方 申 令和2年2月
3日(月)までに、戸籍謄本など
を持って子育て支援課 ☎75

4・6525 ※児童扶養手
当の受給資格者には現況届の
案内とともに給付金の案内も
送付しています。児童扶養手
当の未申請者は同手当の申請
が必要となりますのでご相談
ください。なお、同手当には
所得制限があります。

支給します

家族介護慰労金

対 次の全ての要件を満たす方
を、在宅で常時介護している
平成31年度市民税非課税世帯
の方。●要介護4または5と
認定され、過去1年間に介護
保険サービスを受けていない
(年間1週間以内の短期入所
生活介護の利用を除く) ●3
カ月以上入院した方は前後の
在宅生活の期間を合算し、1
年以上介護保険のサービスを

受けていない 支 給 額 110
万円 持 介護者の印鑑、預金
通帳、要介護者の被保険者証

問 介護保険課 ☎754・62

28 ※介護保険料を滞納し
ているときなどは支給されま
せん。

高齢者

敬老の日 お祝い

時 9月16日(祝)午前11時～正午

場 敬老会館 内 太鼓集団「疾
風」による和太鼓演奏 対 60
歳以上 問 同館 ☎762・1

018 ※敬老の日に来館さ
れた方には、粗品をお渡しし
ます。

敬老会館&万寿荘

「介護予防教室」

時 9月19日(木)午前10時30分

～11時30分 場 敬老会館
内 体力測定 対 60歳以上の
市民 講 リハビリデイゆい
いしばし・渡邊裕子 問 同館
☎762・1018

いけるキャンパス

時 9月25日(水)午後1時30分～

2時30分 場 敬老会館 内
フラメンコショー 対 60歳以

上 講 フラメンコスタジオ・

ミゲロン 問 同館 ☎762・

1018

敬老会館へ遊びに来ませんか
みんなの居場所

時 火・金曜日(祝日を除く)の
午前10時30分～午後2時 場

敬老会館 内 高齢者にふれあ
いの場を提供 対 60歳以上
定 1日5人 支 600円 問
同館 ☎762・1018

お口の講座

(健康長寿はお口から)

時 9月30日(月)午後1時30分～

3時 場 保健福祉総合センタ
ー 内 口腔機能維持の講義と
実習 対 65歳以上 定 50人

申 電話で地域支援課 ☎75
4・6288



介護予防講座

(脳活性で認知症予防②)

時 10月7日(月)午後1時30分～

3時 場 保健福祉総合センタ
ー 内 認知症の予防について
講義と実技 対 65歳以上

定 50人 申 電話で地域支援
課 ☎754・6288

特殊詐欺にご注意を!!

特殊詐欺とは、面識のない不特定の者に対して、電話などで対面することなく被害者をだまし、不正に入手した預貯金口座への振り込みなどにより、被害者から現金をだまし取る詐欺です。

最近特に、市役所職員や日本年金機構(旧社会保険庁)職員を名乗り、保険料や医療費の還付を装い、銀行口座の番号や個人情報聞き出すとするとする不審な電話があったとの報告が多数寄せられています。

このような電話があれば、決して指示に従わず池田警察署に相談しましょう。

問 池田警察署 ☎ 753・1234

健康

市民健康相談

時 9月10日(火)午後2時～3時
30分(1人30分) 場 保健福祉総合センター 内 内科医師による健康相談 定 3人 申 9月6日(金)までに電話で健康増進課 ☎ 754・6034

楽しく体を動かそう!

時 10月21日(月)、11月18日(月)、12月11日(水)午前10時～11時30分 場 保健福祉総合センター 定 20人 料 1回300円 持 運動靴、飲み物、タオル 申 9月2日(月)から電話で池田工イフボランティアネットワーク事務局(健康増進課内) ☎ 754・6033

健康スキルアップ教室 (心も弾む☆ダンス編)

時 10月23・30日(水)午前10時～正午(1日のみの参加も可) 場 保健福祉総合センター 内 音楽に合わせて体を動かす有酸素運動 対 64歳以下の市民 定 20人 講 健康運動指導士 持 汗ふき用タオル、水分、運動ができる服装と靴 申 9月3日(火)午前9時から電話で健康増進課 ☎ 754・6034 ※希望者には先着順で一時保育あり(要申し込み)。

「保健事業のご案内」の 訂正について

8ページの子ども定期予防接種を行う医療機関の「市立池田病院」(城南3丁目1・18 ☎ 751・2881)に単

[耳鼻いんこう科副部長 中川あや]

耳鼻いんこう科外来の紹介

市立池田病院からのお知らせ

当科では耳・鼻・のど・頭頸部(甲状腺・副甲状腺)の手術や、めまい・難聴の加療を行っています。画像や写真を積極的に活用し、分かりやすい診療を心掛けています。

【鼻手術の3泊4日入院】

近年薬では治りにくい好酸球性副鼻腔炎が増加してきており、当科では①ナビゲーションを用いた安全な手術②土日を含めた3泊4日の短期手術入院を施行しております。日帰り手術は自宅での患者さまの負担(鼻血など)が大きく、より安全・安心な手術を行っています。

【幼児難聴外来：火曜午前 予約制】

耳鼻科専属の言語聴覚士が4月から赴任し、きこえの検査、ことばの検査、リハビリを外来で行っています。0歳からの各発達段階に応じた検査を行っており、人形などでコミュニケーションをとってから遊戯聴力検査(音がした時にボタンを押すとおもちゃが光る検査)室へご案内しています。

難聴のお子さんには早期に補聴器を導入し、ことばの発達に遅れが出ないようにします。また、本市では、軽度の両側難聴の児童に対する補聴器助成制度も開始されており、教育面でも遅れが出ないように公的補助を積極的に活用しています。

【心因性難聴】

環境の変化やストレスによって、聞こえているけれど自分では聞こえていないと感じる難聴です。小学生～中学生になるとストレスによる心因性難聴が起こることがあります。放っておくと、自信がなくなり、自分を大切にできなくなったり、頭痛や腹痛が出てきて学校に行けなくなったりする場合があります(2次障害)。心因性難聴の段階で対処すると、2次障害を防げる場合が多くあることが当科の報告で分かりました。(第118回日本耳鼻咽喉科学会：2017)

当院では、小児科や心理士と一緒にストレス対策に取り組んでいるほか、学校と連携して環境調整を行っています。

※当科は地域医療の拠点病院として近隣の病院や診療所との連携を進めております(完全予約制)。初診の患者さまは、一度かかりつけ医にご相談ください。

市民公開講座

とき	内容	場所
① 9/27(金) 午後1時30分	腎臓内科主任部長・梶原信之先生 「腎臓の病気について(仮)」	市立池田病院 東館2階 講堂
② 10/25(金) 午後1時30分	呼吸器内科主任医員・清水裕平先生 「冬の感染症～インフルエンザの正しい知識と予防法を身につけよう～」	

独ポリオを「つのおか循環器内科クリニック」(呉服町1・1・136サンシティ池田1階)に子宮頸がんを追加します。

問 健康増進課 ☎ 754・6031

市立池田病院での外来受診について

国が推進している医療機関の機能分担と業務連携の方針に基づき、同院で外来を受診される際には、原則として「かかりつけ医」からの紹介状をご持参ください。

なお、紹介状がない場合には、初診料とは別に選定療養費として2000円(税別)がかかります。

また、整形外科、眼科、耳鼻いんご科については、完全予約制のため、「かかりつけ医」から予約の上、必ず紹介状をご持参ください。

問 医療管理課 ☎ 751・2881



池田保健所

満寿美町3・19 ☎ 751・2990

開庁時間 午前9時～午後5時45分、休日・祝日は土・日曜日、祝日 ※申し込みは電話で同所。

骨髄バンクドナー登録(要申し込み)

白血病や再生不良性貧血などの病気は、骨髄移植や末梢血幹細胞移植という治療法で治すことができるようになります。一人でも多くのドナーが必要で、皆さまの登録をお待ちしています。

時 9月3・10日(火)午前11時～正午 ※阪急グランドビル25階献血ルーム ☎ 0120・376・7599では、午前10時～午後6時にドナー登録ができます。日本骨髄バンク ☎ 03・5280・1789 **HP** <http://www.jmdp.or.jp/>でも受け付けます。

HIV/エイズ・梅毒(血液)、クラミジア(尿)検査

時 9月3・10日(火)午後1時30分～2時30分 **¥** 梅毒、クラミジア検査は有料(エイズ検査と同時に受ければ無料) ※匿名可。

B・C型肝炎ウイルス検査(要申し込み)

時 9月3・10日(火)午後2時30分～3時 **対** 府内在住の20～39歳の未受診者。ただし、40歳以上の検診を受ける機会のない方は可

じじいの健康相談(要予約)

詳細はお問い合わせください。

水質検査・検便

時 9月の火曜日午前9時30分～11時30分 **¥** 有料 ※検査容器などの受け取りのため、事前に来所してください。



じじいの健康講座

時 10月10日(木)午後2時30分～4時30分 **場** 中央公民館

内 精神科医による講義「ネット・ゲーム依存症の要因とその対応について」 **対** 池田市、箕面市、豊能町、能勢町に在住の方と関係機関職員 **定** 108人 **申** 電話または同ホームページ

スポーツ

五月山体育館 臨時休館のお知らせ

9月4日(水)は、プロバスケットボールBリーグプレシーズンゲーム開催のため、臨時休館します。プール、トレーニングジムも使えませんのでご注意ください。

市テニストーナメント

時 ①9月29日(日)②10月6日(日)③10月9日(水) **場** 夫婦池公園テニスコート **内** ①男女ダブルス一般・壮年②混合ダブルスA・B・100歳・120歳③初級レディスダブルス **対** ペアのどちらかが市内在住・在勤・在学 **¥** 1組2000円(市外を含むペアは2500円) **申** ①9月22日(日)②9月29日(日)③10月2日(水)までに直接同所 ☎ 751・1400 ※協会登録費として年間500円が必要(高校生以下と団体登録者は不要)。

秋季市民体育大会 バドミントン競技の部

時 ①10月6日(日)午前9時②10月19日(土)午前9時③10月20日(日)午前9時 **場** ①③五月山体育館②渋谷中学校 **内** ①一般の部シングルスおよび混合ダブルス②ジュニアの部のシングルス③混合を除くダブルス **対** 市内在住・在勤・在学・在クラブの方 **¥** シングル500円(ジュニアの部は200円)ダブルス1000円(ジュニアの部は400円) **申** 9月12日(木)午後5時までに池田市バドミントン協会ホームページ **HP** <http://www.ikeda-badminton.info/>から申込書をダウンロードしメールで同協会 ☎ osaka_ikebad_1963@yahoo.co.jp **問** 生涯学習推進課 ☎ 754・6480 ※今大会より一般の部のシングルスおよび混合ダブルスの両方へのエントリーは不可。

池田市民レクリエーション大会



時 10月13日(日) **場** 各市立小学校 **問** 生涯学習推進課 ☎ 754・6480 ※詳細は広報いけだ10月号でお知らせします。

第3期市立中学校の体育館など開放抽選会

ところ	開放日	利用可能種目	利用できない種目
北豊島中学校	10/2～12/25の各水曜日	バスケットボール バドミントン ハンドボール(使用条件あり) バレーボール	フットサル 剣道および裸足での競技種目
渋谷中学校	10/1～12/24の各火曜日	バスケットボール バドミントン ハンドボール(使用条件あり) 一輪車 バレーボール	フットサル 剣道および裸足での競技種目
石橋中学校	10/2～12/25の各水曜日 (10/23は除く)	バスケットボール バドミントン ハンドボール(使用条件あり)	フットサル 剣道および裸足での競技種目 バレーボール
ほそごう学園	10/1～12/24の各火曜日 (10/22(祝)、10/29は除く)	バスケットボール バドミントン バレーボール	フットサル 剣道および裸足での競技種目 ハンドボール
池田中学校	10/7～12/23の各月曜日 (10/14(祝)、11/4(休)、11/25は除く)	バスケットボール バドミントン バレーボール	フットサル 一輪車 ハンドボール

時 午後7時～9時 **申** 9月17日(火)午後6時30分から市役所7階大会議室で抽選(1チーム1人) **問** 生涯学習推進課 ☎754・6480 ※使用には利用団体への登録が必要です。開放は半面貸出しになります。

夫婦池公園テニスコート 秋期ヨガ教室

※受講料持参。
問 夫婦池テニスコート ☎751・1400

HP <https://meotoike.wixsite.com/meotoike>

教室名	と き		定 員	受 講 料 保険料200円込	申込開始日時
コンディショニングヨガ	10/7～12/16の月曜日	10:00～11:00	各16人	5,200円	9/16(祝)9:30
ヨガ	10/9～12/11の水曜日	9:30～10:45		各3,200円	9/11(水)9:00
		11:00～12:15			9/11(水)12:30
	10/10～12/12の木曜日	9:30～10:45			9/12(木)9:00
		11:00～12:15			9/12(木)12:30
	10/11～12/13の金曜日	9:30～10:45			9/13(金)9:00
	10/12～12/14の土曜日	9:30～10:45			3,950円
ヒーリングヨガ	10/9・16・30、11/13・27、12/11(全6回)	19:15～20:15		3,200円	9/18(水)18:45

※電話・代理での申し込みはできません。11/4(休)のコンディショニングヨガはお休みとなります。
また、ヨガは申込開始時に定員を超えた場合はその場で抽選を行います。

2019年度 第3期 五月山体育館スポーツ教室

受付場所・時間 1階ジムフロントにて月～金曜日(祝・休日を除く)午前9時～午後8時/日曜日・祝・休日午前9時～午後6時
 受付期間は下記をご覧ください。

申し込み方法にご注意ください

◆は9月5日(木)～11日(水)に同館で仮申し込みをしてください。コンピューターで自動抽選を行い、9月14日(土)午前10時から1階多目的室前に掲示します。当選した方のみ、9月20日(金)までに本申し込みをしてください。
 キャンセルが発生した場合、キャンセル待ち1番の方より電話連絡します。同種教室への重複申し込みはできません。
 ☆は9月21日(土)より随時、申し込みができます。

◎五月山体育館スポーツ教室

問 同館 ☎750・2430

	教室名	とき	対象	定員	受講料	申込開始日
ダンス・エアロビクス	ヒップホップジュニア教室	10/ 3～12/12の木曜日 16:30～17:30(11回)	小学1～5年生	30人	4,400円	
	カロリーバーナー教室	10/ 7～12/23の月曜日 10:00～11:00(10回)	16歳以上	45人	4,000円	◆
	キックボクシングエクササイズ教室①	10/ 7～12/23の月曜日 12:30～13:30(10回)		35人	4,000円	
	やさしいエアロビクス教室	10/ 8～12/24の火曜日 11:15～12:15(9回)		45人	3,600円	☆
	キックボクシングエクササイズ教室②	10/ 2～12/11の水曜日 10:00～11:00(11回)		35人	4,400円	
	エアロ&ストレッチ教室	10/ 2～12/11の水曜日 13:45～14:45(11回)		40人	4,400円	◆
	コンディショニングエアロ教室	10/ 3～12/12の木曜日 10:00～11:00(11回)		45人	4,400円	
	フラダンス教室①	10/ 3～12/12の木曜日 11:15～12:15(11回)		40人	4,400円	☆
	ラテンエアロ教室	10/ 4～12/20の金曜日 10:00～11:00(11回)		45人	4,400円	◆
	フラダンス教室②	10/ 4～12/20の金曜日 11:15～12:15(11回)		40人	4,400円	
	筋トレ・エアロビクス教室	10/ 6～12/22の日曜日 10:45～11:45(11回)		40人	4,400円	☆
	ヨガ教室①	10/ 7～12/23の月曜日 11:15～12:15(10回)		45人	4,000円	◆
ヨガ教室②	10/ 4～12/20の金曜日 19:30～20:30(11回)	45人		4,400円	☆	
スタジオ ヨガ	ヨガ教室③	10/ 5～12/21の土曜日 10:00～11:00(9回)	16歳以上	45人	3,600円	
	ヨガ教室④	10/ 5～12/21の土曜日 11:15～12:15(9回)		45人	3,600円	
	パワーヨガ教室①	10/ 3～12/12の木曜日 19:30～20:30(11回)		45人	4,400円	
	パワーヨガ教室②	10/ 4～12/20の金曜日 12:30～13:30(11回)		45人	4,400円	◆
	リラックスヨガ教室①	10/ 2～12/11の水曜日 15:00～16:00(11回)		45人	4,400円	
	リラックスヨガ教室②	10/ 4～12/20の金曜日 15:00～16:00(11回)		45人	4,400円	
	リ・メイクヨガ教室	10/ 6～12/22の日曜日 9:30～10:30(11回)		45人	4,400円	☆
	ジャズ体操教室	10/ 8～12/24の火曜日 10:00～11:00(9回)		30人	3,600円	◆
	骨盤体操教室	10/ 8～12/24の火曜日 15:30～16:30(9回)		40人	3,600円	☆
	アロマストレッチ教室	10/ 2～12/11の水曜日 11:15～12:15(11回)		45人	4,400円	◆
体操	スローエクササイズ教室	10/ 2～12/11の水曜日 12:30～13:30(11回)		40人	4,400円	☆
	健康体操教室	10/ 4～12/20の金曜日 13:45～14:45(11回)		45人	4,400円	
	さわやか体操教室①	10/ 7～12/23の月曜日 13:45～14:45(10回)	おおむね 50歳以上	45人	4,000円	
	さわやか体操教室②	10/ 8～12/24の火曜日 12:30～13:30(9回)		45人	3,600円	◆
	高齢者軽トレニング教室	10/ 8～12/24の火曜日 13:45～14:45(9回)	60歳以上	30人	3,600円	
	体操教室	10/21～12/23の月曜日 16:00～17:00(9回)	小学1～3年生	24人	4,700円	
	※ チャレンジ体操教室	10/21～12/23の月曜日 17:00～18:30(9回)	小学3～6年生	36人	5,900円	※
	フットサル教室低学年①	10/15～12/24の火曜日 16:00～17:00(8回)	小学1～3年生	30人	4,200円	
	フットサル教室低学年②	10/ 2～12/25の水曜日 16:00～17:00(9回)		30人	4,700円	◆
	フットサル教室高学年①	10/15～12/24の火曜日 17:00～18:00(8回)	小学4～6年生	20人	4,200円	
フットサル教室高学年②	10/ 2～12/25の水曜日 17:00～18:00(9回)	20人		4,700円		
アリーナ	※ 卓球教室(初級～中級)①	10/ 2～12/25の水曜日 10:00～12:00(7回)	16歳以上	20人	6,300円	※
	※ 卓球教室(中級～上級)②	10/ 2～12/25の水曜日 13:00～15:00(7回)	16歳以上	16人	6,300円	
	トランポリン教室低学年①	10/ 3～12/19の木曜日 16:00～17:00(10回)	小学1～3年生	20人	5,300円	
	トランポリン教室低学年②	10/ 3～12/19の木曜日 17:00～18:00(10回)		20人	5,300円	◆
	トランポリン教室低学年③	10/ 4～12/20の金曜日 16:00～17:00(9回)		20人	4,700円	
	トランポリン教室高学年	10/ 4～12/20の金曜日 17:00～18:00(9回)	小学4～6年生	20人	4,700円	
	※ ハンドボール教室	10/ 4～12/20の金曜日 19:00～21:00(9回)	小学4～6年生	30人	5,900円	
	※ 成人バドミントン教室①	10/15～12/24の火曜日 14:00～15:30(8回)	16歳以上	16人	5,200円	※
	※ 成人バドミントン教室②	10/ 5～12/21の土曜日 9:30～11:00(6回)		32人	3,900円	
	※ 小学生バドミントン教室	10/ 5～12/21の土曜日 11:15～12:45(6回)		小学4～6年生	32人	

※印は通年の教室です。現在受講者の方は、9月14日(土)～20日(金)に継続手続きをしてください。なお、定員に満たない教室は随時入会可能です。



図書館

池田市呉服町1-1サン
シティ池田3階 ☎75
1・2508
開館時間 11月～土曜日午
前10時～午後8時、日曜日、
祝・休日：午前10時～午後
6時、休館日は第3水曜日

おやこアートタイム お月見を楽しもう

時 9月11日(水)午前10時40分～
正午 内 粘土でお月見のお団
子を作る 対 1歳以上の未就
学児と保護者 講 NPO法人

ライフスキル研究所 定 12組
¥ 子ども1人300円 申 9
月3日(火)午前10時から直接ま
たは電話で同館

乳幼児のための 絵本紹介の会ぶっか

時 9月12日(水)午前11時～11
時30分 内 「しかけ絵本」を
テーマにした絵本紹介 講 お
はなしボランティアぶくぶく

おはなしのへや

時 9月14日(土)午前11時～11
時30分 内 パネルシアター
「お皿の上の」など 講 おは
なしボランティアぶくぶく

おはなし飛行船

時 9月21日(土)午前11時～11
時30分 内 おはなし「ついで
にペロリ」など 講 おはなし
飛行船



幼児向けおはなし会 ぶくたんのおへや

時 9月26日(木)午前11時～11
時40分 内 パネルシアター
「カレーライス」など 講 お
はなしボランティアぶくぶく



石橋プラザ

石橋2-1-1 ☎76
0・2383
開館時間 11月午前10時～午
後8時(土・日曜日、祝・
休日は午後6時まで)、休
館日は第1水曜日

プラザおはなし会

時 9月13日(金)午前11時～11
時20分 内 「まだまだあつい
ね」をテーマにした絵本の読
み聞かせ 対 乳幼児とその保
護者 ※おはなし会終了後管
理栄養士による「子育てのち
よつといいおはなし」があり

ます。

保健福祉 総合センター

城南3-1-40
開館時間 11月午前9時～午
後9時、休館日は第2土曜
日 ※健康増進課は保健
福祉総合センター2階。

双子みっこのび

時 9月7日(土)午前10時～11時
30分 内 親子の交流など 対
双子・みっこ(多胎児)の未就
学児と保護者および妊婦 問
子育て支援課 ☎754・65
25

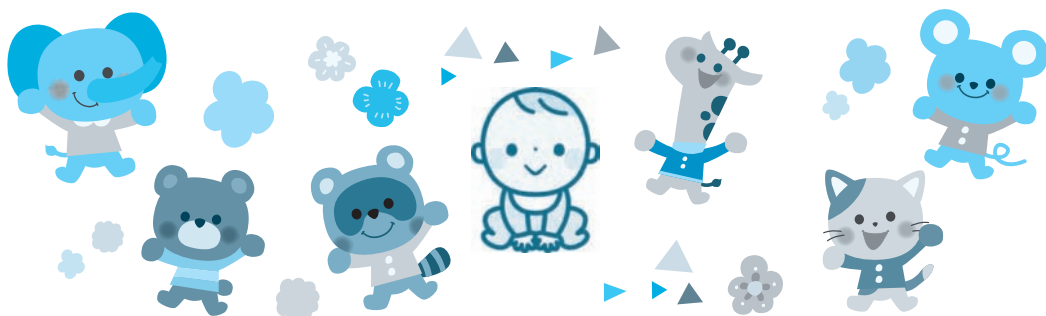
フルーツバスケット (外国人親子支援)

時 9月20日(金)午前10時～11
時30分 内 親子の交流など
対 保護者のどちらかが外国の
方と未就学児 問 子育て支援
課 ☎754・6525

「1歳の誕生日会」 いちごパーティー

時 ①9月27日(金)午前10時～
11時 ②9月28日(土)午前11時～
正午 内 子どもの1歳の誕生

会 対 9月に1歳を迎える子
どもと保護者 持 誕生日に届
く「いちご通信」 問 子育て
支援課 ☎754・6525
※②は水月児童文化センター
で実施。



Hello!

親子の絆づくりプログラム
「赤ちゃんがきた！」

時 11月2日(土)、16日(土)、23日(祝)、30日(土) (全4回) ①午前10時～正午②午後2時～4時 **場** 市役所4階
内 育児の喜びや困りごとなどを話し合いながら、子育てに必要な知識を学ぶ参加型のプログラム **対** 令和元年6月～8月生まれの第1子の赤ちゃんと母親
定 各15組 **¥** 1,080円 **申** 9月2日(月)から直接または電話で子育て支援課☎754・6525

保健師による電話育児相談
時 火・木曜日午前9時～正午、午後1時～4時 **内** 育児や妊産婦の健康に関する不安や悩みなどの相談 **問** 健康増進課☎754・6039

助産師による授乳相談
(電話・来所)
時 月・木曜日午前9時～正午、午後1時～4時 **内** 授乳に関する不安や悩みなどの相談 **問** 健康増進課☎754・6039 ※来所相談の場合は要予約。

▶▶▶▶▶▶▶▶ **しごこうであそぼうDAY** ◀◀◀◀◀◀◀◀

渋谷高校では授業の一環として、地域の乳幼児と交流する保育実習を行っています。

時 9月27日(金)・30日(月)、10月1日(火)・2日(水)・4日(金)・7日(月)・8日(火)・9日(水)午前10時30分～正午 **場** 渋谷高校 **内** 高校生と乳幼児のふれあい授業 **対** 乳幼児と保護者 **問** 同校☎751・2895
※バギー置き場、授乳室あり。



母子保健

場 保健福祉総合センター **問** 健康増進課☎754・6034

項目	内容		
母子健康手帳の交付	妊娠の届け出をしてください。母子健康手帳と妊婦健康診査受診票を渡します。交付時、保健師による面談あり(30分程度)。 対 妊娠した方(医療機関などでの診断を受けた方) 持 マイナンバーの分かるもの(個人番号カードや通知カードなど)と本人確認のできるもの(運転免許証やパスポートなどの顔写真入りのものは1点、健康保険証や年金手帳などの顔写真のないものは2点) 申 直接健康増進課(保健福祉総合センター内) ※妊娠届出書は市ホームページからダウンロード可。妊娠の届け出は早めにしてください。		
マタニティクラス	第1回	時 9月19日(木)午後1時30分～3時30分(受け付けは午後1時10分～1時30分) 内 歯科医師による歯の健康の話と希望者はお口のチェック。栄養士による妊娠中の食事の話	対 妊娠初期～中期ごろの妊婦とその夫など ¥ 250円(テキスト代、初回参加時) 持 母子健康手帳、筆記用具
	第2回	時 10月24日(木)午後1時30分～3時30分(受け付けは午後1時10分～1時30分) 内 助産師による出産準備の話、妊婦体操	対 妊娠中期～後期ごろの妊婦とその夫など
	第3回	時 11月7日(木)午後1時30分～3時30分(受け付けは午後1時10分～1時30分) 内 保健師による赤ちゃんの保育の話、沐浴実習	
あなたの疑問に答えます! 楽しく解決☆プレママminiスクール	時 9月12日(木)午後1時30分～3時(受け付けは午後1時20分～1時30分) 内 助産師や保健師などへの質問や参加者同士の交流、ミニ講座、赤ちゃん人形での育児体験など	対 妊婦とその夫など	持 母子健康手帳、筆記用具
ひよこ育児相談会	時 9月12日(木)・24日(火)午後1時30分～3時 内 助産師によるミニ講話や体重測定、交流会など 対 令和元年6月～8月生まれの乳児と保護者 定 15組(月に1回参加可) 持 母子健康手帳、バスタオル 申 9月2日(月)～10日(火)午前9時から電話で同課		
離乳食講習会	ごっくん期 時 9月3日(火)(受け付けは午後1時15分～1時30分) 内 離乳食の進め方と、生後5～8カ月頃の離乳食の試食会 持 母子健康手帳、筆記用具		
幼児のフッ素塗布(登録制)	時 9月4・11日(水)(受け付けは午後2時～3時30分) 内 歯の検診、ブラッシング指導など 対 1～7歳の誕生日までの幼児。あらかじめよい歯の教室の受講が必要 ¥ 500円(免除制度あり) ◎よい歯の教室 時 9月4・11日(水)(受け付けは午後0時35分～0時45分)		
4カ月児健診	時 9月9日(月)・25日(水) 対 令和元年5月生まれの乳児	*健診・BCG予防接種は個人通知あり。	
1歳6カ月児健診	時 9月2・30日(月) 対 平成30年2月生まれの幼児		
2歳6カ月児歯科健診	時 9月18日(水) 対 平成29年2月生まれの幼児		
3歳6カ月児健診	時 9月6・20日(金) 対 平成28年2月生まれの幼児		
BCG予防接種	時 9月26日(木)、10月10日(木) 対 平成31年4月生まれの乳児(1歳未満まで接種可能)		

募集
催し
税金・保険年金
産業・仕事
環境安全
相談その他
福祉
高齢者
健康
スポーツ
子育て

わたぼうし

☎ 761・6777
 開館時間 11月～金曜日午前10時～午後4時(祝・休日は除く、木曜日は午後3時まで)

なかよしひろば

時 月～金曜日午前10時～午後4時(木曜日は午後3時まで)
 対 未就学児と保護者

赤ちゃんのびび

時 9月12日(木)午後1時～3時
 場 石橋会館 内 ふれあいあそび
 対 平成30年4月以降に生まれた第1子と保護者

土曜日開放Day

時 9月21日(土)午前10時30分～11時30分
 内 片栗粉遊び

園芸高校生と親子交流授業

時 10月18・25日(金)・28日(月)・31日(木)、11月6日(水)午前10時50分～正午
 場 園芸高校 内
 対 高校生とのふれあい 対 未就学児と保護者

定 各30組(重複参加可)

申 直接または電話で同所



ホップくん

☎ 753・7999
 開館時間 11月～金曜日午前10時～午後4時(祝・休日は除く、木曜日は午後3時まで)

合同ホップ②③

時 9月9日(月)午前10時30分～正午
 場 グループホーム「アポロン」 内 高齢者との交流

今月のいちおし！

時 9月11日(水)午前10時30分～11時30分
 内 パラバルーン
 対 あそぼう！

手作り講習会

時 9月12日(木)午前10時30分～11時30分
 内 ポップアップカード作りなど

身体計測

時 9月24日(火)午前11時と午後2時

おたのしみ♪ホップ

時 9月24日(火)午前11時30分～11時45分
 内 大型絵本「月よつびはなにたべる？」など

※対象は全て「未就学児と保護者」です。

もりもりKIDS

☎ 752・2211
 開館時間 11月～土曜日午前10時～午後4時(祝・休日は除く、木曜日は午後3時まで)

赤ちゃんタイム

対象	とき(9月)
6カ月までの子どもと保護者	4日(水) 午前10時～午後2時 11日(水) 午後2時～
7カ月以上の0歳児と保護者	4日(水) 午後2時～午後10時 11日(水) 午前10時～

※予約不要。1～3歳児・妊娠中の方も参加可。

もりもりラボ

時 9月6日(金)午前11時
 内 片栗粉遊び ※テラスで行うため雨天中止です。

9月生まれの誕生会

時 ①9月9日(月)②12日(木)午前10時30分
 対 ①平成30年生まれ②平成28・29年生まれ

定 各10組 申 来館または電話で同所

すきすきパパ

時 9月21日(土)午前11時
 内 手形アート(動物園)

くるぼん

☎ 754・6006
 開館時間 11日～木曜日午前10時～午後4時(祝・休日は除く)

アニマルピラティス

時 9月3日(火)午前10時30分～11時30分
 対 2歳以上の親子
 講 横田里香 定 10組 申 直接または電話で同所

絵本で親子の絆を深めよう

時 9月9日(月)10時30分～11時30分
 対 未就学児と保護者
 講 NPO法人絵本で子育てセンター・青田宏枝

9月生まれの誕生会

時 9月17日(火)午前11時～11時30分
 内 パネルシアター、しゅくるさんの絵本の読み聞かせなど
 対 未就学児と保護者 ※手型付きカードをご希望の方は10時40分までにお越しください。

身体測定

時 9月24日(火)午前10時～11時20分、午後2時～3時20分
 対 未就学児 ※午前中のみ足の大きさ測定を実施。

各施設の所在地

くるぼん
 場 〒563-0025 城南3-1-40 保健福祉総合センター内

もりもりKIDS
 場 〒563-0025 城南3-1-15 C-101 ザ・ライオンズ池田内

ホップくん
 場 〒563-0015 古江町4 古江保育所内

わたぼうし
 場 〒563-0032 石橋4-6-1 なかよしこども園内

水月児童文化センター

場 鉢塚3-6-1 ☎761・9233
 開館時間=午前9時～午後7時(午後5時以降は13歳以上)、
 休館日は月・火曜日、祝日
 ※催しの申込開始日は9月4日(火)から。

[一覧はこちら→](#)



項目	内容
妊婦	マタニティサロン～きらきら～ 時 9月19日(休)午後1時30分 対 妊娠中の方～産後1年未満の方 定10人 ¥300円
乳児・幼児	リトミック♪キャンディメロディ 時 9月12日(休)①午前10時30分②午前11時15分 対 ①満1歳児の親子②満2歳児～未就学児の親子 各15組 ¥300円
	ベビーマッサージ&ミニ交流会 時 9月12・26日(休)午後1時30分 対 生後3～12カ月以下の親子、妊娠中の方 定15組 ¥500円
親子ヨガ	時 9月19日(休)午前10時30分 対 生後4カ月～2歳の親子 定10組 ¥300円
子ども	オリオンコンサート 時 9月8日(日)午後1時～2時 対 2歳以上の未就学児の親子 定20組 内 ピアノとオカリナによる体験型演奏会
小学生以上	手芸サークル 時 9月15日(日)午前10時30分 内 ピカチュウ 対 4歳～小学生(小学生未満は保護者同伴) 定10人
	クッキング 時 9月21日(土)午後2時 内 アメリカンドッグ 対 市内の小学生 定10人 ¥100円
	送って喜ばれる絵手紙講座 時 9月21日(土)午後2時 対 市内の小学生以上 定20人 ¥100円
	おもしろ科学実験教室 時 9月22日(日)午後1時30分 内 音階の秘密～ストロー笛をつくろう～ 対 小学3年生以上 定10人
	食べて屋すいげつ 時 金曜日午後5時20分～6時 対 小学生以上 定16人 ¥100円(大人300円)
	学び舎すいげつ 時 金曜日午後4時30分～5時15分 内 みんなと一緒に宿題をする 対 小学生 定16人
大人	折紙工房～鈴風～ 時 9月18日(休)午前10時 対 市内の大人 定10人 ¥800円
	ビーズ教室 時 9月19日(休)午前10時 内 自分の個性で作るオリジナルアクセサリー 対 市内の大人 定10人 ¥参加費500円、材料費2,000円前後
	DVDオペラシアター 時 9月25日(休)午後1時 内 ベッビーニ作曲「ノルマ」 対 市内の大人 定20人 ¥1,000円
	リラクゼーション美文字書写教室 時 9月26日(休)午前10時 対 市内の大人 定9人 ¥100円

[一覧はこちら→](#)



五月山児童文化センター

場 綾羽2-5-9 ☎752・6301
 開館時間=午前9時～午後5時、月・火曜日、祝日は休館
 ※催しの申込開始日は9月4日(火)から。

項目	内容
プラネタリウム	よちよちプラネタリウム 時 9月6・20日(金)午後1時 内 ピアノ生演奏と絵本のおみきかせ 対 乳幼児と保護者
	一般番組 時 土・日曜日①午後1時30分②午後3時30分 内 ①「やぎ座」②「いけだ星物語☆五月山織姫伝説」
	幼児向け番組 時 日曜日午前11時・木曜日午後1時 内 「いるか座のおはなし」
自然と科学	江角先生の科学実験教室 時 9月7日(土)午前10時 内 ドライアイスでサイダー作り 対 小学3年生以上 定10人 ¥200円
	猪名川の水辺の生き物観察会 時 9月8日(日)午前9時30分 内 池田・人と自然の会と猪名川の生き物採取と観察 対 小学生以上の親子 定20人 ¥50円
	～中秋の名月～ 観望会 時 9月13日(金)午後6時30分 内 森山康浩さんとお月見の話と観察 対 小学生以上の親子 定30人 ¥50円
	スパイダーワールドクモの観察会 時 9月14日(土)午前10時 内 加村英隆さんと五月山のクモの観察 対 小学生以上の親子 定20人 ¥50円
	東先生の科学実験教室 時 9月15日(日)午前10時 内 発生！爆発!?水素と酸素のトライアル 対 小学生以上 定20人
作る	敬老の日～絵画コンクール～ 時 9月7日(土)午前10時 内 ほほえみの園のおじいさんおばあさんを水彩画でスケッチ(14日(土)に表彰式) ¥150円
	お月見団子作り 時 9月13日(金)午後4時 内 お月見団子作りと試食 対 小学生以上 定10人 ¥100円
	低学年のためのクッキング 時 9月14日(土)午前10時 内 オムレツを作る 対 小学1～3年生 定10人 ¥500円
	斉藤おじさんのあそび塾 時 9月21日(土)午後2時30分 内 ストロー笛づくり 定15人
	オリジナルペイント巾着づくり 時 9月29日(日)午後2時 内 布絵の具で巾着袋に描く 対 小学生以上 定10人 ¥300円
見る	親子で楽しむコンサート 時 9月8日(日)午後2時30分 内 ミニオーケストラAdd-Onアンサンブルによる演奏
	たのしい人形劇 時 9月15日(日)午後2時30分 内 人形劇グループあんころもち
遊ぶ	親子山歩き～さつきっ子クラブ～ 時 9月6・20日(金)午前10時30分 内 山歩きと工作 対 2歳以上の親子 定10組 ¥50円
	ちびっこサイエンス 時 9月27日(金)午後4時 内 虫めがねであそぶ 対 5・6歳児の親子 定10組

時=日時 勤=勤務時間 場=場所 内=内容 対=対象 講=講師 定=定員 ¥=費用 持=持ち物
 申=申し込み先・方法 問=問い合わせ先 HP=ホームページ ☑=メールアドレス