

市からの



# お知らせ

- 申し込み日の表記のないものは、1月6日(月)から受け付け。受付時間の表記がない場合は執務時間中に限ります。休館・休業日にご注意ください。
  - 講師などの敬称は省略しています。
  - 定員は表記がない場合は先着順。
  - 費用など明記されていないものは無料です。
- ※電話の際は、市外局番・電話番号などよくお確かめの上、ダイヤルしてください。

## 募集

### 看護師・保育士などの登録

**場** 市立保育所・市立認定こども園・やまばと学園 **対** 〈看護師〉・看護師・準看護師の有資格者〈保育士〉・保育士の有資格者(府実施の地域限定保育士試験資格取得者を含む)  
**申** 履歴書と資格・免許証のコピーを持って幼児保育課 ☎754・6208 ※勤務時間・日数は応相談。

### 市立幼稚園

#### (預かり保育補助員)

**勤** 月～金曜日午後2時～6時  
**定** 若干名 **申** 履歴書を持って

直接教職員課 ☎754・6292 ※水曜のみ正午から。事前に電話で履歴書の持参日をご連絡ください。

### 市立幼稚園講師

#### (臨時的任用職員)

**勤** 月～金曜日午前8時30分～午後5時 **内** 幼稚園児の保育  
**対** 幼稚園教員免許を持つ方  
**定** 若干名(書類審査・面接あり) **申** 履歴書を持って教職員課 ☎754・6292 ※事前に電話で履歴書の持参日をご連絡ください。



### 市立小・中・義務教育学校 介助員(臨時的任用職員)

**勤** 月～金曜日午前8時30分～午後3時30分 **内** 学校生活のサポート介助 **定** 若干名(書類審査・面接あり) **申** 履歴書を持って直接教職員課 ☎754・6292 ※事前に電話で履歴書の持参日をご連絡ください。



### 市立学校講師

#### (臨時的任用職員)

**勤** 月～金曜日午前8時30分～午後5時 **対** 教員免許を持つ方 **定** 若干名 **申** 履歴書を持って直接教職員課 ☎754・6292 ※事前に電話で履歴書の持参日をご連絡ください。

### 留守家庭児童会

#### (なかよし会)指導員

**勤** 午前8時30分～午後7時10分の間で1日4時間以上のシフト制(週3～6日) **内** 学童保育における児童の指導や育

成、介助 **申** 指定の履歴書に記入し、直接または郵送で子育て支援課(〒563・8666、住所不要) ☎754・6252 ※詳細は市ホームページをご覧ください。履歴書は同ページからダウンロード可。

### 自衛官候補生

**対** 18～32歳 **申** 自衛隊豊中募集案内所 ☎06・6843・8400

### 令和2・3年度小規模修繕工事業者の登録申請

本市が発注する130万円以下の小規模修繕工事契約を希望する登録業者を募集します。登録の有効期間は2年4月1日(水)～4年3月31日(水)です。現在登録している方も改めて申請が必要です。

**対** 市内に主な事業所を持つ事業者 **申** 2月3日(月)～28日(金)に契約検査課で配布する申請書を持って直接同課 ☎754・6221 ※申請書は市ホームページからもダウンロード可。入札参加有資格者名簿(工事)に登録されている方や業務に必要な資格・許可がない方は申請できません。

### パブリックコメント

**内** 第2期池田市子ども・子育て支援事業計画(素案) **対** 市内在住・在勤・在学の方・市内に事務所を有する法人その他の団体・本計画について利害関係を有するもの **申** 1月15日(水)必着 までに意見・住所・氏名を書いて直接または郵送、メール、ファクスでも・若者政策課(〒563・8666、住所不要) **FAX** 752・9785 **✉** kodomo@city.ikedasakai.jp **問** 同課 ☎754・7004 ※本

### 荘園会館の管理人

同会館の管理人を募集します。主な条件などは次のとおり。  
**内** 〈業務開始〉4月1日(水)から〈業務時間〉午前9時～午後5時(開館は午後10時まで)〈休館日〉火曜日、祝日の翌日、年末年始 **対** 会館に住み込みで施設の管理ができる方 **申** 1月31日(金)までに電話で地域分権・協働課 ☎754・6641 ※詳細はお問い合わせ

してください。

### 井口堂北会館の予約開始

現在エレベーター設置等改修工事のため休館中の井口堂北会館は、4月1日(水)より再開館します。再開館に伴い、4月1日からの会館使用の予約受け付けを開始します。

**時** 2月3日(月)～3月27日(金)の祝祭日を除く月～金曜日 **場** 地域分権・協働課 **申** 申し込み用紙に必要事項を記入し、直接同課 ☎754・6641 ※電話受け付け不可。申し込み用紙は同課窓口で配布。予約可能日については無料利用の場合、利用希望日の2カ月前、有料利用の場合、利用希望日の1カ月前からとなります。なお、再開館日以降の受け付けは、通常通り、会館で行います(こちらも電話受け付け不可)。

### 大人が学べる中学校夜間学級生徒

**場** 豊中市立第四中学校夜間学級(豊中市服部本町4・5・7) **対** 15歳以上で、義務教育を終えていない、または、実質的に十分な教育を受けられないまま中学校を卒業した

方(外国籍の方も含む) **申** 4月30日(木)までに同校 ☎06・6863・6744

### 催し

#### ブランマルシエで獅子舞巡行

**時** 1月4日(土)・5日(日)①午後0時30分～1時②午後2時15分～2時45分 **場** 阪急池田プ  
ランマルシエ **内** 太神楽と獅子舞 **問** いけだサンシー(株) ☎751・5591 ※土・日曜日、祝日は同所 ☎753・5472 にお問い合わせください。



#### まびす男選び@阪大坂2020

**時** 1月12日(日)午前7時30分(午前6時15分から石橋玉坂公園で受け付け) **内** 約400mの阪大坂を駆け上がり、「まびす男」と「まびす娘」を選ぶ **定** 150人 **問** 地域活

性課 ☎754・6241 ※終了後、炊き出しや餅つきあり。



#### 成人の集い

**時** 1月13日(祝)午前10時 **場** 市民文化会館 **内** 新成人への祝辞や大抽選会、漫才など **対** 平成11年4月2日～12年4月1日生まれの方 **問** 教育センター ☎754・6296

#### 大阪国際空港雪まつり

**時** 1月18日(土)・19日(日)午前10時～午後6時 **場** 大阪モノレール大阪空港駅舎下 **内** 秋田県横手市のかまくらと男鹿市のなまはげの見学・撮影会、両市の特産品販売、同空港周辺市マスケットキャラクター出演など **問** 空港・観光課 ☎754・6244

#### オリニモイム

**時** 1月18日(土)午後1時～3時15分 **場** 呉服小学校 **内** 韓

国や朝鮮、中国、フィリピンなどの文化体験や工作、チャングの体験、料理販売 **問** 学校教育推進課 ☎754・6293

#### 初笑いも池田で～手水寄席

**時** 1月19日(日)午後2時～4時 **場** こいしこども矯正歯科 **内** 落語と大喜利、歯磨き咄 **定** 20人 **申** 同所 ☎734・7809 **問** いけだサンシー(株) ☎751・5591

#### アニメ「めぐるみ」拉致被害者家族ビデオメッセージ上映会

**時** 1月26日(日)午後1時30分～3時 **場** ピースおおさか大阪国際平和センター **問** 人権・文化国際課 ☎754・6231

#### 消費者向けセミナー キャッシュレス使い方講座

**時** 1月27日(月)午前11時～正午 **場** 中央公民館 **内** キャッシュレス決済や手段、ポイント還元事業について **定** 50人 **申** 1月24日(金)までに地域活性課 ☎754・6241 ※申込期間後の受け付けについては、電話でご確認ください。

募集

催し

税金・保険年金

産業・仕事

環境・安全

相談・その他

福祉

高齢者

健康

スポーツ

子育て

## 介護に関する入門的研修 (豊中・池田市共催)

**時** 2月15日(土)、16日(日)、22日(土)、23日(祝) **場** 豊中市立池田公民館 **内** 介護の基本を学び、福祉施設の就職や資格のキャリアアップにつなげる

**対** 介護の技術や仕事に関心のある方 **定** 20人 **申** 電話で地域支援課 ☎ 754・6288



## I KEDA イングリッシュデイ

**時** 2月15日(土)午前9時～午後0時30分 **場** 大阪イングリッシュビレッジ(吹田市千里万博公園2・1) **対** 市内在住の小学3・4年生 **内** 体験型英語教育施設で学ぶ **定** 48人

**¥** 1000円 **申** 1月17日(金)10時30分から直接学校教育推進課 ☎ 754・6293 ※一度参加した児童は不可。また、きょうだいを除き、1人

で複数名分の申し込みはできません。なお、グループやレッスンにおけるコースの指定はできません。

## 天才起業家! 小林一三ツアー

**時** 2月22日(土)午前11時～午後2時、小林一三記念館集合

**内** 同館の鑑賞や雅俗山荘で昼食 **定** 36人(抽選) **¥** 3500円 **申** 1月20日(月)(必着)までにグループの参加人数と参加者全員の氏名・年齢、代表者の住所・電話番号を記入し、郵送またはファクスで空港・観光課 ☎ 754・6244 **FAX** 752・4477 ※1グループ4人まで(1回限り)。費用の支払い方法(前払い)などは当選時にお知らせします。市観光協会ホームページからも申し込み可。



## 移動図書館「さつき号」巡回日程

ステーション	巡回日	時間
空 港 会 館	1月10・24日の金曜日	午後1時20分～1時50分
敬 老 会 館		午後2時10分～2時40分
東 畑 公 園		午後2時55分～3時25分
アルビス五月丘		午後3時40分～4時20分
伏 尾 台 北 公 園	1月11・25日の土曜日	午後1時20分～1時50分
ほ そ ご う 学 園		午後2時～2時40分
セラージュ玄関前		午後2時50分～3時20分
伏 尾 町 バードヒルズ	1月17・31日の金曜日	午後1時20分～2時
ポ プ ラ 東 山		午後2時10分～2時50分
人権文化交流センター		午後3時～3時30分
木 部 天 神 社	1月18日・2月1日の土曜日	午後3時40分～4時10分
神 田 小 学 校		午後1時20分～2時
消 防 署 玄 関 前		午後2時10分～3時
十 二 神 社		午後3時20分～3時50分

## 図書館

呉服町1・1サンシティ池田  
3階 ☎ 751・2508  
開館時間 午前10時～午後8時(日曜日、祝・休日は午後6時まで) 休館日は毎月第3水曜日、蔵書点検期間  
※子ども向けイベントは25ページにも掲載しています。

## 小学生のおはなしアラカルト

**時** 1月7日(火)午後3時～4時

**内** 一冬なのにちよつと怖い、おはなし会(工作ハンカチねずみ)など **対** 小学生以上

**講** おはなしボランティアがくぶく  
**楽しい手話**

**時** 1月12日(日)午後2時～4時

**内** 五十音、自己紹介など **対** 小学3年生以上 **講** ボランティアサークル「フレンド」

## 映画会

**時** 1月19日(日)午後2時～3時45分 **内** 「ボブという名の猫」  
「幸せのハイタッチ」

### おはなし飛行船勉強会

**時** 1月16日(水)午前10時～午後3時 **内** ストーリーテリング(素話)を中心に子どもたちが話ができるように勉強 ※おはなし飛行船では、随時会員を募集しています。

### 大人のための音読会

**時** 1月22日(水)午後2時～3時 **内** 有名な文学作品や昔話など **スマートフォン体験教室**

**時** 1月24日(金)午後2時～4時 **対** 18歳以上でスマホを持っていない方に簡単スマホの体験 **講**(株)ソフトバンク・スマホアドバイザー **定** 20人 **申** 1月8日(水)午前10時から直接または電話で同館

### まち角の図書館で〜す

図書を受け取りは前日までにお知らせください。本は必ず、箱や袋に入れるか、ひもで縛るなどのご協力をお願いいたします。なお、受け取り図書は文庫本・単行本・児童書(マンガ可)で、雑誌・専門書・百科事典・全集・宗教書などはお断りしています。  
**時** 1月9・23日(水) **問** 池田の

まち角に図書館をつくる運動実行委員会(図書館内) ☎751・2508 ※本棚・倉庫整理や本の回収のボランティア募集中。

### 石橋プラザ

石橋2-1-1 ☎760・23883  
開館時間 午前10時～午後8時(土・日曜日、祝・休日は午後6時まで)、休館日は第1水曜日 ※子ども向けイベントは25ページにも掲載しています。駐輪スペースが狭いため、来館時は公共交通機関のご利用をお願いします。

### おたのしみ本の福袋

**時** 1月5日(日)～7日(火) **内** いろいろなテーマの本を袋に入れて貸し出し ※なくなり次第終了。

### ことばみくじ

**時** 1月5日(日)～7日(火) **内** 本の貸し出し後おみくじを1人1回引く

### 「高校生のおすすめ本」 「渋谷高校編」展示

**時** 1月5日(日)～2月4日(火)

### プラザミニ寄席

**時** 1月11日(土)午後3時～4時 **内** アマチュア落語家による落

語

### 中央公民館

菅原町1-1 ☎754・6299  
開館時間 午前9時～午後9時(日曜日、祝・休日は午後5時まで。ただし、受付時間は午後5時まで)、休館日は第1火曜日

### 「多田まちこ習字教室」 かきぞめ展示会

**時** 1月6日(月)～10日(金)午前10時～午後7時(7日(火)は除く、10日は午後6時まで)

### 池田市書道クラブ作品展

**時** 1月15日(水)～20日(月)午前10時～午後4時(15日は正午から、20日は午後3時まで)

### 新春出前寄席

**時** 1月19日(日)午後1時30分～3時 **内** 落語みくじあむアマチュア落語家養成講座受講生による寄席 **定** 60人

### 子育てをゆる〜り 学ぶ親楽集(親学習)

**時** ①1月22日(水)②1月29日(水)③2月5日(水)午前10時～11時30分 **内** ①子どものやる気を伸ばすには②育ちの中でどんなガマンが大切?③子ども

同士の関わり方って、どうしてる?をテーマに子育てについて参加者同士で話し合い、ヒントや気付きを学ぶ **対** 市内在住・在勤または子どもが在学の方 **講** 大阪親学習リーダー連絡協議会代表・大浦晴子など **定** 各30人 **申** 1月5日(日)午前10時から電話で同館 ※1～4歳の一時保育あり(定員5人。各開催日の1週間前までに要予約。1歳未満は「だっこ」の状態での参加は可)。

### ふらっとイケダ

古江町523-1 ☎752・6395  
開館時間 午前9時～午後5時、休館日は土・日曜日、祝・休日 ※貸し部屋は利用日の2カ月前から受け付けます。会議室や図書資料室は「学習室」として開放。上靴、飲み物、タオルは持参してください。

### クチトレ講座

**時** 1月10日・24日(金)午前10時～11時 **内** 呼吸法や言葉遊び

### 「ふらっとイケダ」健康相談

**時** 1月15日(水)午後2時～3時



募集

催し

税金・保険年金

産業・仕事

環境安全

相談その他

福祉

高齢者

健康

スポーツ

子育て

### 脳トレ体操

時 1月22日(水)午後1時30分  
〜2時30分

### 養生太極拳教室・後期

時 月曜日午前10時〜11時30分  
※午前11時〜11時30分は  
ステップアップコース。

### 高齢者カラオケ交流会

時 水曜日午前10時〜正午

### リズム&ストレッチ体操

時 木曜日午前10時〜11時

### ご近所お誘い講座

時 1月17日(金)午前10時〜11時  
内 火の用心〜火事から命を守るポイント〜  
講 消防本部・予防課職員

### 国際交流センター

城南3・1・40 ☎7335・7588  
✉imc20151101@gmail.com  
開館時間 午前9時〜午後5時、休館日は日曜日、第2土曜日  
※洋書(英語・ドイツ語)、絵本(日本語)の貸し出しを行っています。

### 1MC(ごほん)サロン

時 木曜日午前10時〜11時30分  
(祝日、年末年始は休み、

保育付き) 内 ボランティアと日本語を通して交流し学ぶ  
対 日本語を学習したい外国人市民

### 1MC韓国語フリートーク

時 木曜日午後1時〜2時30分  
(祝日、年末年始は休み)  
内 韓国語のみで自由会話  
対 韓国語で日常会話ができる方  
定 12人 ※韓国語レッスン、文法などの学習は行いません。

### TBYToBeYourself

外国にルーツを持つ  
こどもの居場所事業

時 土曜日午前10時〜11時40分  
(祝日、年末年始は休み)  
内 日本語の勉強や宿題をサポート、遊びの場を提供  
対 外国にルーツを持つ小・中学生

### 1MCアンサンブル

時 第2・4月曜日午前10時30分〜11時30分  
内 日本の四季の歌を歌って日本文化を学ぶ。1月の歌(お正月など)。  
対 外国人市民



### ミュージアムガイド 1月

**歴史民俗資料館**  
【住所】五月丘1-10-12 ☎751・3019 【開館時間】午前9時〜午後5時 【休館日】月・火曜日、1月4日(土)まで  
企画展「ちょっと昔のくらしの道具」  
時 3月8日(日)まで  
大正時代から昭和30年代ごろのものを中心に、大人も子どもも楽しめる「ちょっと昔」のくらしの道具を展示します。一部の道具は触ってみることもできます。  
常設展「目で見ると池田の歴史」  
時 3月8日(日)まで  
旧石器時代から現代にいたる池田の歴史を概観  
関連イベント「冬の民具体験〜七りんて火をおこそう!〜」  
時 1月12日(日)午前11時〜正午 対 小学生以上(小学1〜4年生は保護者同伴) 定 10人 申 1月5日(日)から直接または電話 ※おこした火でおもちを焼いて食べます。

**市立上方落語資料展示館**  
「落語みゅーじあむ」  
【住所】栄本町7-3 ☎753・4440 【開館時間】午前11時〜午後7時 【休館日】火曜日、1月3日(金)まで 【料金】無料(落語会などは木戸銭あり) ※落語会など開催の場合は、入場を制限する場合があります。  
落語みゅーじあむ寄席  
時 1月11日(土)午後2時 内 桂雀三郎、林家愛染、笑福亭智丸 ¥当日1,500円(前売り1,000円)  
※チケットは同館で販売(前売り券は前日までに電話予約可)。

### 緑のセンター

五月丘5・2・5 ☎752・7082  
開館時間 午前9時〜午後5時、休館日は火曜日 ※各教室は事前申し込みが必要(先着順)。同センターのギャラリーは緑に関する展示に利用できます。緑の相談は水・金・土曜日午後1時〜4時。

### 四季彩アトリエ教室作品展

時 1月30日(木)〜2月17日(月)

### 五月山ミニ観察会

時 1月12日(日)午前10時〜正午、緑のセンター集合(雨天中止) ¥100円

### 池田自然観察会

時 1月19日(日)午前10時〜午後0時30分、池田駅前にてる広場集合(雨天中止) 内 五月山自然観察インストラクターと猪名川の冬鳥たちを観察 ¥100円 持水筒、帽子、タオル、双眼鏡(あれば) ※小学生以下は保護者同伴。

### 展示

#### ●御殿てまり作品

時 1月5日(日)〜13日(祝)

#### ●花と緑のウォンバット市 PART3

時 1月16日(木)〜27日(月)

## 五月山動物園

綾羽 2・5・33 ☎752・7082  
 開園時間 午前9時15分～午後4時45分、休園日は火曜日 ※ふれあい広場は午前11時と午後1時40分から。

## ワークショップ

### ウォンバット缶バッジをつくろう

時 1月25日(土)午前10時45分・11時30分・午後0時15分・1時45分・2時30分・3時15分  
**場** アップル♡ランドギャラリ(同園内) **内** ウォンバット缶バッジを作る **定** 各15人 **¥** 300円 **申** 開始10分前から直接会場(事前予約可) ※小学生未満は保護者同伴。

## エコミュージアム

栄本町1・8 ☎752・7711 ✉info@ikeda-ecomuseum.org  
 開館時間 午前10時～午後6時、休館日は第2火曜日 ※各講座・教室は電話またはメール、フアックスで事前申し込みが必要。

## ちよっとええもんフェア

時 1月10日(金)～24日(金)の正午まで **内** リユース食器・花器・バッグ・ハンカチなどの販売

## ナチュラル・クッキング

時 1月18日(土)午前11時～午後1時30分 **場** コミュニティセンター **内** パスタの基本！まるでお店の味♪(ベジタリアン対応) **講** 佐々木康之 **定** 16人 **¥** 1000円 **持** エプロン、三角巾、ふきん **申** 前日までに直接または電話、メールで同館



## いけだ地域まるごと環境学習交流会「燃料電池のしくみ」

時 1月19日(日)午後1時～2時30分 **内** 燃料電池のしくみを実験と共に解説(お茶・お菓子付き) **講** 産業技術総合研究所関西センター・安藤尚功 **定** 20人 **申** 前日までに直接または電話、メールで同館

## エコミュージアム×いけだんちカフェ「ゆく食・くる食」

時 1月24日(金)午前10時～正午

**内** 菜の花プロジェクトみのお・神前進一による「食が私たちの食卓に来るまでとその後について」 **定** 20人 **¥** 300円(お茶・お菓子付き)

## 石橋地域での

### リユース寄付品回収

時 1月24日(金)午後1時～4時 **場** クルル石橋(石橋商店街内) **内** リユースの衣類・食器・かばん・アクセサリ・靴・本などを回収(一部回収できない場合があります)

## ものづくり工房「フレームリースアレンジメント」

時 1月25日(土)午前10時30分～11時30分 **内** フレーム内にアート素材の花を貼り付けるアレンジ **講** 片岡千秋 **定** 10人 **¥** 1800円 **持** ニップ、持ち帰りの袋、ピンセット(あれば) **申** 前日までに直接または電話、メールで同館



## カルチャープラザ

天神1・9・3 ☎762・7777  
 開館時間 午前9時～午後9時 ※アゼリアカルチャーカレッジの申し込みは☎761・0660。

## アゼリアカルチャーカレッジ(二日体験講座)

●人生がたのしくなる選べる占い教室～姓名判断2回コース～  
 時 1月27日(月)、2月10日(月)午前10時30分～正午 **¥** 6050円

## ●弁護士と行く裁判傍聴

時 1月29日(水)午後1時～4時 **¥** 2200円

## ●花粉症もスッキリ！

### スースークリーム作り

時 2月5日(水)午後1時30分～2時45分 **¥** 3850円

## ●ワールドクッキング～甘くないアフタヌーンティー～

時 2月8日(土)午前10時～午後1時30分 **¥** 4400円



募集

催し

税金・保険年金

産業・仕事

環境・安全

相談その他

福祉

高齢者

健康

スポーツ

子育て

## 関関COLORS カラーズ★スクール

関関カラーズ店舗(栄町商店街内)  colors.school@gmail.com ※質問・申し込みなどはメールで受け付け。

### ベビママ

時 1月7・21日(火)午前①10時10分②11時③11時50分 内  
①キッズリトミック②ベビリトミック③ベビーマッサージクラス 対①1歳6カ月以上②6カ月～1歳6カ月③3カ月～10カ月 定各10組 ¥各500円

### 乳児からの小学生の英語遊び ママのブラッシュアップ英語

時 1月13日(祝)午前10時30分～11時15分 対小学生までの親子 ¥500円

### 片付けワークショップ

時 1月17日(金)午前10時30分～正午 定6人 ¥1500円



## ライフスキル研究所 「おやこアートタイム」

時 1月20日(月)午前10時40分～正午 内お正月の書き初め  
対 1歳以上の子どもと保護者 定12組 ¥子ども1人300円

## 税金・保険年金

### 市・府民税第4期分の納税

時〈納期限〉 1月31日(金) 場  
〈納付場所〉金融機関、市役所1階銀行窓口、コンビニ、PAYBアプリ 問 納税課 ☎754・6225

### 納税は口座振替で

市税(市・府民税、固定資産税・都市計画税、軽自動車税)の口座振替の依頼は、納税通知書記載の金融機関で受け付けています。

申 口座振替依頼書、納税通知書、預貯金通帳、通帳届出印を持って金融機関 問 納税課 ☎754・6225

### 住民税の徴収方法

所得税の確定申告をする方で給与・公的年金等に係る所

## 確定申告について～豊能税務署から～

令和元年分の所得税・復興特別所得税・贈与税の申告や納期限は3月16日(月)、消費税・地方消費税の申告や納期限は3月31日(火)です。

### ・パソコン・スマホから確定申告

所得税や復興特別所得税の確定申告には、ご自宅のパソコンやスマホから簡単に申告書が作成できる国税庁ホームページの「確定申告書等作成コーナー」をご利用ください。なお、ID・パスワードを取得されている方は、マイナンバーカードやICカードリーダーをお持ちでなくてもご自宅などでe-Taxで送信して提出ができます。詳しくは国税庁ホームページをご覧ください。

### ・法定調書の作成・提出はe-Taxで

法定調書の提出期限は1月31日(金)です。書面のほか、e-Taxまたは光ディスクなどから提出することができます。給与・報酬・料金などの支払者は、支払先の住所・名称・支払い金額などを記載した法定調書を提出期限までに同税務署へ提出してください。

### ・申告書の作成・相談を希望される方

同税務署での申告書作成会場は、2月17日(月)から開設(2月14日(金)以前と土・日・祝日の開設はなし。ただし、2月24日(火)と3月1日(日)は開設)しています。相談受付時間は、午前9時～午後4時ですが、混雑状況により早め

に相談受付を終了する場合があります。なお、ご自身でパソコン操作・申告書などの作成をお願いしております。※医療費控除の明細書の作成・集計(領収書は自宅で保存)や配当金関係書類の集計、収支内訳書・青色申告決算書の作成など、ご自宅で事前準備をお願いします。また、駐車場はありませんので、公共交通機関をご利用ください。

### ・公的年金等を受給の方

公的年金等の収入の合計金額が400万円以下で、かつ公的年金等に係る雑所得以外の所得金額が20万円以下あるときは、所得税などの確定申告は不要です。なお、所得税の還付を受けるためや、株式などの損失を翌年以降に繰り越す場合には確定申告が必要になります。

### ・「医療費控除の明細書」の添付が必要

平成29年分の確定申告から、医療費控除の領収書の提示・添付が不要となり、医療費控除の明細書の添付が必要となりました。なお、領収書はご自宅で5年間保存する必要があります。

問 豊能税務署 ☎751・2441

得以外(2年4月1日時点で65歳未満の方は給与所得以外)の所得がある場合は、その所得についての住民税の徴収方法を選択してください。選択していない方の徴収方法は課税課で決定する場合があります。

**問** 同課 ☎754・6222

**特別徴収を徹底します**

給与所得者の住民税は、原則として特別徴収(給与支払者が給与天引きで該当の市町村に納入する制度)をすることが法律で義務付けられています。正当な理由なく特別徴収をしていない従業員がいる場合は、給与支払報告書を特別徴収対象者として提出してください。

**問** 課税課 ☎754・6222

**国民健康保険加入者へ  
特定健診受診券を発行**

転入などにより平成31年4月2日以後に本市で国民健康保険に加入した40歳以上の方で、今年度の特定健康診査の未受診者に受診券を発行します。受診券は加入手続きをした日の翌月末以降に発行できます。

**持** 国民健康保険被保険者証  
**申** 1月31日(金)までに国民健康保険窓口 **問** 国保・年金課 ☎754・6253

**交通事故やけんかなどで治療を受けるときは必ず届け出を**

交通事故やけんかなど第三者の加害行為によるけがは本来、加害者が治療費を支払いますが、加害者がすぐに損害賠償をしないときは、国民健康保険を使って治療を受けることができます。その場合、国民健康保険が負担した費用を後から加害者に請求するため、必ず国保・年金課へ届け出をしてください。ただし、次のような場合は、国民健康保険が使えない場合があります。

- 届け出をせずに治療を受けたとき
  - 加害者から治療費を受け取ったり、示談したりしたとき
  - 仕事上の病気やけがのとき
- また、加害者との間に示談が成立すると、加害者に請求できなくなる場合もあるので、示談をする前に同課へご相談ください。
- 持** 国民健康保険被保険者証、印鑑、交通事故証明書 **問** 同

課 ☎754・6253

**介護保険料・後期高齢者医療保険料口座振替済通知書の送付**

介護保険料と後期高齢者医療保険料は、社会保険料控除の対象になります。口座振替で保険料を納付している方には、令和元年分確定申告用添付書類の口座振替済通知書を1月下旬に送付します。

**問** 〈介護保険料〉介護保険課 ☎754・6228 〈後期高齢者医療保険料〉保険医療課 ☎754・6258 ※年金

天引きの方は年金保険者からの源泉徴収票、納付書で納付された方は領収証書が添付書類となります。必要な方には、申請により納付確認書を発行します。

**公的年金などの  
源泉徴収票を送付**

老齢年金を受けている方に、日本年金機構から源泉徴収票が1月下旬に送付されます。同票は1年間の年金支払い総額などを記載しており、確定申告の際にご利用いただけます。紛失したり破損した場合は再発行もできます。

で、豊中年金事務所にお問い合わせください。  
なお、障害年金・遺族年金は課税の対象ではないため、源泉徴収票の送付はありません。

**問** 豊中年金事務所 ☎06・6848・6831

**「国民健康保険料納付済額のお知らせ」を送付**

国民健康保険料は社会保険料控除の対象になります。  
「平成31年分国民健康保険料納付済額のお知らせ」を1月下旬に送付しますので、確定申告などをする場合にご利用ください。

**問** 国保・年金課 ☎754・6253 ※納付済額のお知らせには、納期未到来分の保険料を既に納付している場合や過年度の保険料を納付した納付額も含まれています。



募集

催し

税金・保険年金

産業・仕事

環境・安全

相談・その他

福祉

高齢者

健康

スポーツ

子育て



## 産業・仕事

小さな1歩に価値がある！  
働き方進化論セミナー

**時** 2月8日(土)午前10時～正午  
**場** いけだピアまるセンター  
**内** 子育てママや女性の新しい活躍の形を提案 **講** 園部佳子  
**申** ママの働き方応援隊大阪池田校 ☎080・5003・7202 **問** いけだサンシー(株) ☎751・5591 ※託児あり(有料)。

## 最低賃金の確認を

大阪府最低賃金は、府内で働くアルバイト・パートタイマーなど、雇用形態に関係なく、全ての労働者に適用されます。使用者は、この最低賃金額以上の賃金を労働者に支払わなければならない制度です。

最低賃金には「地域別最低賃金」と「特定最低賃金」の2種類があり、両方の最低賃金が同時に適用される場合があります。

## ご利用ください 中小企業融資制度

<b>申込資格</b>	市民税または法人市民税を完納していて、市内で引き続き6カ月以上同一事業を営み、決算または確定申告している小規模事業者	
<b>資金用途</b>	運転資金と設備資金	
<b>限度額</b>	1事業者につき600万円以内	
<b>貸付期間</b>	5年以内	
<b>貸付利率</b>	1.1%	
<b>保証料率</b>	大阪府中小企業信用保証協会の定める料率	
<b>担保</b>	不要	
<b>連帯保証人</b>	原則 個人は不要	原則 法人は代表者

**問** 地域活性課 ☎754・6230  
※申し込みの際は事前にご連絡ください。

は、いずれか高いほうの最低賃金が適用されます。

最低賃金の件名		時間額	発効年月日	
地域別最低賃金	大阪府最低賃金	964円	令和元年10月1日	
特定最低賃金	塗料製造業	970円	令和元年12月1日	
	【機械・金属製品製造関連産業】はん用機械器具製造業、生産用機械器具製造業、業務用機械器具製造業、暖房・調理等装置、配管工事用附属品、金属線製品製造業、船舶製造・修理業、船用機関連製造業	967円		
	【電気機械器具製造関連産業】電子部品・デバイス・電子回路、電気機械器具、情報通信機械器具製造業	965円		
	鉄鋼業	966円		
	自動車・同附属品製造業	969円		
	自動車小売業	965円		
	【非鉄金属製造関連産業】非鉄金属・同合金圧延業、電線・ケーブル製造業	965円		

**問** 大阪労働局賃金課 ☎06・6949・6502

## 環境・安全

寄せ植えコンテスト  
入賞者決まる！

(敬称略)

【金賞】吉田むつみ 【銀賞】柴田則子 【銅賞】山田操 【池田市緑化推進委員会会長賞】酒井ひろみ 【花とみどり賞】兵頭小夜子 【大阪府立園芸高等学校賞】藤井綾子

**問** 公園みどり課 ☎754・6275

## 市民朝市

1月は開催しません。次回  
は2月2日(日)(雨天時は9日  
(日)に開催します。 **問** 池田の  
市民朝市実行委員会(環境政  
策課内) ☎754・6240

## 相談・その他

通知・マイナンバーカード  
休日開庁で受け取り

同カード申請後、約1カ月後に市から交付通知書(はがき)を封書で送付しています。同通知書に記載された期日までに受け取りができなかった方も、同カードの受け取りが可能です。

持ち物は通知カードの受け取り時とは異なるので「交付通知書」と「個人番号カードお渡しのご案内」をご確認ください。

**時** 1月12日(日)午前9時～正午  
**場** 総合窓口課 **問** 同課 ☎754・6243



## 法律・労働・その他相談

法律相談	時 火曜日午後1時～4時30分(1人30分以内) 場 市役所1階相談室 内 離婚や金銭トラブルなど民事上の問題。相談員は大阪弁護士会所属弁護士 定 7人 申 実施日前日(14日)実施分は10日(金)の午前9時から電話で広聴文書課 ※同種の相談は1回限り。同一の方による相談は月1回限り。	
司法書士相談	時 1月15・22日(水)午後1時～4時(1人30分以内) 場 市役所1階相談室 内 クレジット・消費者金融、多重債務、不動産登記など(22日は相続・登記相談のみ)。相談員は大阪司法書士会会員 定 6人 申 前日までに電話で広聴文書課	
行政書士相談	時 1月10日(金)午後1時～4時(1人30分以内) 場 市役所1階相談室 内 相続や遺言書・契約書の作成など。相談員は大阪府行政書士会豊能支部会員 定 6人 申 前日までに電話で広聴文書課	問 広聴文書課 ☎754・6200
土地家屋調査士相談	時 1月8日(水)午後1時～4時(1人30分以内) 場 市役所1階相談室 内 土地の境界や表示登記の手続きなど。相談員は大阪土地家屋調査士会豊能支部会員 定 6人 申 前日までに電話で広聴文書課	
宅地建物取引士相談	時 1月14日(火)午後1時～3時(1人30分以内) 場 市役所1階相談室 内 不動産取引や契約など。相談員は大阪府宅地建物取引業協会北摂支部会員 定 4人 申 10日(金)までに電話で広聴文書課	
就労相談	時 水・金曜日午前9時～午後4時(1月1日(祝)・3日(金)は休み) 場 しごと相談・支援センター(コミュニティセンター4階) 内 就職のための相談や支援。相談員は地域就労支援コーディネーター。ただし、就職のあっせんは行いません 対 障がい者、母子家庭の母親、高齢者などで、働く意欲や能力がありながら就労が困難な方 申 事前に同センター☎751・0574	問 地域活性課 ☎754・6230
労働相談	時 水・金曜日午前9時～午後4時 場 しごと相談・支援センター(コミュニティセンター4階) 内 不当解雇や賃金不払いなど、さまざまな労働問題。相談員は社会保険労務士 対 市民と市内在勤の方 申 事前に同センター☎751・0574	
人権・生活相談	時 月～金曜日午前9時～午後5時 場 人権文化交流センター 内 人権問題や生活の悩みごとなど 申 人権協会☎752・8226(土・日曜日、祝・休日を除く) ※電話相談あり。	問 人権・文化国際課 ☎754・6231
人権相談	時 金曜日午後1時～4時(1人60分程度) 場 市役所1階相談室 内 人権侵害など人権問題 申 人権協会☎752・8226(土・日曜日、祝・休日を除く)	
出張労働相談(大阪府)	時 第3・5木曜日午前10時～午後1時と第2・4木曜日午後1時30分～4時 場 市役所1階相談室 内 不当解雇や賃金不払いなど、さまざまな労働問題 対 府民や府内在勤の方 申 前日までに府総合労働事務所	問 府総合労働事務所 ☎06・6946・2600 ※来所面談のみ(要予約)。
建築物に関する相談	時 月～金曜日午後1時～4時 場 市役所6階都市建設部相談コーナー 内 ①耐震化・コンクリートブロック塀改修・アスベスト調査に対する補助金に関する相談②空き家の解体(除却) 申 ①審査指導課☎754・6339 ②まちづくり・交通課☎754・6262	
女性のための相談	時 1月8日(水)・11・25日(土)(電話相談は1月15日(水))。いずれも午後1時～4時(1人50分程度) 場 男女共生サロン 内 女性の生活上のさまざまな悩み。相談員は女性相談員 対 女性 申 男女共生サロン(天候不良により休ませていただく場合あり)	問 男女共生サロン ☎751・7830
市営葬儀相談	時 1月15日(水)午後1時～4時 場 市役所1階相談コーナー 内 市営葬儀に関する事前相談(葬儀の流れや費用の見積もりなど)。相談員はNPO法人関西コミュニティ協会	問 総合窓口課 ☎754・6243

時=日時 勤=勤務時間 場=場所 内=内容 対=対象 講=講師 定=定員 費=費用 持=持ち物  
申=申し込み先・方法 問=問い合わせ先 HP=ホームページ 電=メールアドレス

## 石橋プラザ予約取り置きサービス

石橋プラザ内の市民サービスコーナーは廃止となりましたが、住民票の写しと印鑑登録証明書は市役所総合窓口課へ月々金曜日の午後5時まで電話予約すると、翌営業日(土・日曜日、祝・休日、休館日を除く)に、予約した証明書を同館で受け取ることができま

**時** 〈受取時間〉 午前10時～午後8時  
**問** 同課 ☎ 754・6243

## ご注意ください マイナンバーカードと 電子証明書の有効期限

① マイナンバーカードの更新  
マイナンバーカードの有効期限は、申請時に20歳未満の方がカード申請日から5回目の誕生日まで、20歳以上の方が申請日から10回目の誕生日までとなります。

### ② 電子証明書の更新

同カードの電子証明書(利用者証明用電子証明書と署名用電子証明書)の有効期限は申請日から5回目の誕生日までです。

なお、①②の更新手続は有効期間が満了する3カ月前から可能です。更新可能日が近づいた方へ地方公共団体情報システム機構から①②それぞれの期限の通知書が順次送付されます。

①の更新を希望される方は同封の通知書にあるQRコードをスマホなどで読み取り、オンライン申請するか、申請書で郵送してください。申請書は市役所総合窓口課で作成できるため、本人確認書類(マイナンバーカードや運転免許証など)を持って、本人または同一世帯人がお越し下さい。なお、カード発行までに1カ月ほどかかりますので、余裕を持ってお申し込みください。

### ②の更新は直接同課へ。

**問** 同課 ☎ 754・6243

※①の更新や申請は本人が来庁された場合に限り、市役所窓口でタブレット端末を使用している申請サポートも実施しております。詳しくはホームページなどをご覧ください。

## 入賞作品決まる 「少年の主張」作文

全886点の応募作品から

入賞作品18点が決まりました。(敬称略)

【最優秀賞】浅井美紗樹(緑丘小6年)、山本康太(ほそごう学園9年) 【審査員特別賞】近道菜実(秦野小6年) 【池田ライオンズクラブ賞】宇野凜音(渋谷中1年) 【優秀賞】中田しの(神田小6年)、角田陽菜(秦野小6年)、大丸和葉(秦野小6年)、小山絢未(北豊島中1年)、大谷晋平(北豊島中2年)、田村優奈(渋谷中2年) 【入賞】山際みず希(石橋南小6年)、栗本和人(五月

丘小5年)、北村架樹(五月丘小5年)、岡優晟(北豊島小6年)、岡谷佑星(渋谷中1年)、今井梗太(北豊島中2年)、西村英里子(池田中2年)、荒木さくら(ほそごう学園9年)

**問** 教育センター ☎ 754・6296

## 2019年全国家計構造調査のお礼

昨年10月～11月に実施した全国家計構造調査の調査票(家計簿等)の回収が終了しました。ご協力ありがとうございました。

## コンビニで各種証明書を交付

マイナンバーカードを使ってコンビニと伏尾台コミュニティプラザ内で、各種証明書が下表のとおり取得できます。また、個人住民税の税関係の証明書につき、平成31年度と30年度が取得できます。

**場** マルチコピー機の設置されている全国のコンビニ **持** マイナンバーカード(個人番号カード) ※暗証番号(4桁)が必要。

種類	取得可能時間	手数料
住民票の写し	午前6時30分～午後11時	300円
印鑑登録証明書		
戸籍全部・個人事項証明書	午前9時～午後5時15分(平日のみ)	450円
戸籍の附票の写し		300円

**問** 総合窓口課 ☎ 754・6243

種類	取得可能時間	手数料
住 課税・非課税証明書 個 所得証明書 民 納税証明書 税 人	午前6時30分～午後11時	300円

**問** 課税課 ☎ 754・6222 (納税証明書は納税課 ☎ 754・6225)

※コンビニ交付では、印鑑登録証での印鑑登録証明書の発行はできません。  
※戸籍全部・個人事項証明書、戸籍の附票の写しは本市に本籍地がある方に限ります。  
※伏尾台コミュニティプラザでの交付は午前10時～午後6時(休館日を除く、戸籍は上記の時間)。

※税関係の証明は本市に課税情報がない場合は発行できません。

※納付後、納税証明書に反映されるまで最大3週間かかります。

※年末年始(12月29日～1月3日)および保守点検日は利用できません。

いました。  
**問** 広聴文書課 ☎ 754・6444

## 2020年 農林業センサスにご協力を

農林水産省が、2月1日現在「2020年農林業センサス」を実施します。これは、わが国の農林業・農山村の基本構造の実態とその動向を明らかにする基本的な調査です。農林業関係の皆さんに、調査員が訪問しますので、ご理解とご協力をお願いします。  
**問** 広聴文書課 ☎ 754・6444

## 福祉

### ひとり親家庭の方などへ 児童扶養手当を支給します

**時** 1月10日(金) **内** 11～12月分を支給 **対** 現況届が所得状況届の提出をされた方、または10～11月の申請で認定された方で、児童扶養手当証書の交付を受けた方 **問** 子育て支援課 ☎ 754・6525



### ひとり親家庭の方へ 託児付き職業訓練のご案内

**時** 3月2日(月)～5月29日(金) **場** 大阪市中央区内 **内** パソコン事務+Web科 **対** ひとり親家庭の母または父 **申** 1月24日(金)までに直接ハローワーク池田 **問** 子育て支援課 ☎ 754・6525 ※詳細は府ホームページ [HP http://www.pref.osaka.lg.jp/nokai/c-kyuusyoku/c300-hitorioya-30.html](http://www.pref.osaka.lg.jp/nokai/c-kyuusyoku/c300-hitorioya-30.html) をご覧ください。また、選考試験があり、テキスト代などは自己負担です。

### 未婚のひとり親に対する 臨時・特別給付金

児童扶養手当受給者のうち、未婚のひとり親に対し、給付金を支給します。支給額は1万7500円で、支給時期は児童扶養手当の令和2年1月の支払日と同日です。支給できなかった場合は以降順次支給します。詳細は申請後発行される決定通知書をご確認ください。  
**対** 次の全ての要件を満たす方  
 ① 令和元年11月分の児童扶養手当の支給を受ける父または

母② 基準日(令和元年10月31日)においてこれまでに婚姻(法律婚)をしたことがない方  
 ③ 基準日において事実婚をしていない方 **申** 2月3日(月)までに、戸籍謄本などを持って子育て支援課 ☎ 754・6525

### 池田市独自の ヘルプマークを配布

援助や配慮を必要としている方々に配布しているヘルプカードを収納できる本市独自のヘルプマークを作成しました。

**場** 市役所2階障がい福祉課 **問** 同課 ☎ 754・6255



## 高齢者

### 敬老会館&万寿荘 「介護予防教室」

**時** 1月16日(木)午前10時30分～11時30分 **場** 敬老会館 **内** 家庭にあるもので体を動かそう **対** 60歳以上の市民 **講** 原田介護予防センター・坂本亜弥 **持** 新聞一部 **問** 同館 ☎ 762・1018

### いけるるキャンパス

**時** 1月22日(水)午後1時30分～2時30分 **場** 敬老会館 **内** 健康ヨガ体操 **対** 60歳以上の市民 **講** いきいき健康くらぶ **問** 同館 ☎ 762・1018

### 敬老会館へ遊びに来ませんか みんなの居場所

**時** 火・金曜日午前10時30分～午後2時(祝日を除く) **場** 敬老会館 **内** 高齢者に触れ合いの場を提供 **対** 60歳以上の市民 **定** 1日5人 **¥** 600円 **問** 同館 ☎ 762・1018



募集

催し

税金・保険年金

産業・仕事

環境・安全

相談・その他

福祉

高齢者

健康

スポーツ

子育て

### 介護予防講座

#### (脳活性で認知症予防③)

**時** 1月27日(月)午後1時30分～3時  
**場** 保健福祉総合センター  
**内** 認知症の予防について  
**講義と実技 対** 65歳以上の市民  
**定** 50人 **申** 電話で地域支援課 ☎ 754・6288

#### お口の講座

#### 「誤嚥性肺炎を防ごう」

**時** 2月4日(火)午後1時30分～3時  
**場** 保健福祉総合センター  
**内** 口腔機能維持の講義と実習 **対** 65歳以上の市民  
**定** 50人 **申** 電話で地域支援課 ☎ 754・6288

#### 障がい者控除対象者認定書を発行します

身体障がい者手帳などの交付を受けていない方でも、本市に住所があり、65歳以上で介護保険の要介護認定(要支援2以上の多数と要支援1の一部の方)を受けている方は、障がい者控除の対象者に認定されることがあります。所得税や市・府民税の申告をする際に、この認定書を提示すると、本人または扶養親族が障がい者控除を受けることができます。



きます。認定書が必要な方は高年齢・福祉総務課まで申請してください。ご家族以外の方(法定代理人など)が申請される場合は、登記事項証明書の写しなどをご準備ください。また、交付には手数料300円が必要です。

**問** 同課 ☎ 754・6123  
 ※障がい者手帳などをお持ちの方は発行の必要はありません。

### 健康

#### 市民健康相談

**時** 1月14日(火)、2月4日(火)午後2時～3時30分(1人30分)  
**場** 保健福祉総合センター  
**内** 内科医師による健康相談 **定** 各3人 **申** それぞれ前週金曜日までに電話で健康増進課 ☎ 754・6034

市立池田病院からのお知らせ

内分泌・代謝内科 院長補佐兼主任部長 津川 真美子

## 糖尿病治療について

当院の糖尿病診療は、3人の糖尿病専門医、4人の専攻医、内科系研修医で構成するチームで、救急診療から専門加療、指導まで行っています。

地域のかかりつけ医から紹介を受け、毎月、外来では約1,900人、入院では約140人の診療をそれぞれ行っています。

入院診療では糖尿病教育入院を積極的に行っており、月曜日から金曜日まで、どの曜日からでも入院できます。多職種(医師、看護師、管理栄養士、薬剤師、臨床検査技師)による療養指導のほか、毎週水・木・金曜日には糖尿病教室を開催し、必要に応じて個別指導も行っています。

療養指導のみの入院は1週間コースを基本に、高血糖の是正(インスリン強化療法から内服薬への切り替え、内服薬の調整)やインスリン導入の入院は2週間コースを基本に、それぞれ設定しています。また、糖尿病合併症精査や悪化原因の精査(悪性疾患検索を含む)にも同時に対応しています。

外来診療では生活習慣病・糖尿病センターを設けており、紹介患者をスムーズに受け入れられるよう、月曜日から金曜日まで全日(ただし、木曜日は午後のみ)の専門医外来枠に地域のかかりつけ医からの専用予約枠を設けています。また、救急患者に対しては、即日対応するようにしています。

当院は、地域医療の拠点病院として近隣の病院や診療所との連携を進めております。受診の際は、まず、かかりつけ医にご相談ください。

#### 市民公開講座

1月21日(火) 午後1時30分	循環器内科副部長・二宮 智紀先生 「不整脈について知ろう」	同院東館 2階 講堂
2月18日(火) 午後1時30分	整形外科主任部長・若林 元先生 「つらい膝の痛み～あきらめないで!!いつまでも歩き続けられる足のために～」	

#### ひまわりサロン

1月15日(水) 午後2時30分	緩和ケア認定看護師・小林 身和子主任看護師 「リンパ浮腫と術後のセルフケア」	同院東館 2階会議室3
---------------------	---	----------------

「ひまわりサロン」とは、がんの患者やご家族が、病気や治療、生活のことについて情報を得たり、悩みや体験などを他の人と話したり、気持ちを分かち合う場です。

### がん医療公開講座

**時** 2月8日(土)午後2時～4時  
**場** 千里ライフサイエンスセンター(豊中市新千里東町)  
**内** 鳥越俊太郎による「よく分かる大腸がんのこと」家族を守る早期発見のすすめ」とパネルディスカッション  
**定** 300人 **申** 1月31日(金)(必着)までに代表者の住所・氏名・電話番号・参加人数を書いて、電話またはファクス、メール、郵送で市立豊中病院がん相談支援センター〒560・8565(住所不要)  
**TEL** 06・6843・0101 **FAX** 06・6858・3602 **MAIL** gan-shien@chp.toyonaka.osaka.jp ※メールの場合は、タイトルに「公開講座申込」を明記してください。

### ♥愛の献血に♥ ご協力を

**時** ① 1月10日(金)午前10時～正午、午後1時～4時30分  
**場** 池田駅前てるてる広場  
**問** 市献血推進協議会事務局(社会福祉協議会内) ☎751・0421

### 池田保健所

満寿美町3・19 ☎751・2990  
 開庁時間 午前9時～午後5時45分、休日・祝日は土・日曜日、祝日 ※申し込みは電話で同所。

### 水質検査・検便

**時** 1月7～28日の火曜日午前9時30分～11時30分 **料** 有料  
 ※検査容器などの受け取りのため、事前に来所してください。

### 骨髄バンクドナー登録(要申し込み)

**時** 1月7・14日(火)午前11時～正午 ※阪急グランドビル25階献血ルーム ☎0120・376・7599では、午前10時～午後6時にドナー登録ができます。日本骨髄バンク ☎03・5280・1789 **HP** <http://www.jmdp.or.jp/>でも受け付けます。

### HIV/エイズ・梅毒(血液)、クラミジア(尿)検査

**時** 1月7・14日(火)午後1時30分～2時30分 **料** 梅毒、クラミジア検査は有料(エイズ検査と同時に受ければ無料) ※匿名可。

### B・C型肝炎ウイルス検査(要申し込み)

**時** 1月7・14日(火)午後2時30分～3時 **対** 府内在住の20～39歳の未受診者。ただし、40歳以上の検査を受ける機会のない方は可

### こころの健康相談(要予約)

事前予約が必要です。詳細はお問い合わせください。

### HACCPセミナー受動喫煙防止研修(要申し込み)

**時** 2月19日(水)午後2時～3時 **対** 飲食店営業者 **申** 同所衛生課

### スポーツ

#### 五月山体育館臨時休館

1月19日(日)は、五月山体育館水泳記録会開催のため温水プールの利用はできません。トレーニングジム、アリーナは通常通り営業します。また、1月24日(金)、25日(土)は卓球リーグ公式戦開催のため全館臨時休館となりますので、プール、トレーニングジム、アリーナなど使用できません。

ません。  
**問** 五月山体育館 ☎754・3336



### 初心者卓球教室

**時** 1月26日(日)、2月2日(土)23日の日曜日(9日を除く)午前9時30分～11時30分 **場** 水月児童文化センター **対** 市内在住・在勤・在学で小学校高学年以上の卓球初心者 **定** 20人 **申** 1月15日(水)までに生涯学習推進課にある申し込み用紙に必要事項を記入し、直接同課 ☎754・6480

### パラスポーツフェスタ

**時** 1月26日(日)午後1時30分 **場** 五月山体育館 **内** 車いすスポーツ、シッティングバレーボール、ボッチャ **対** 市内在住・在勤・在学の小学生以上 **定** 120人 **申** 1月15日(水)までに生涯学習推進課にある申し込み用紙に必要事項を記入して直接同課 ☎754・64

### 市民スキー教室

**時** 2月8日(土)午前10時～11日(祝)午後7時 **場** 志賀高原熊の湯スキー場 **料** 4万7000円(子どもは4万3000円) **申** 1月24日(金)までに直接生涯学習推進課 ☎754・6480

## 👁️ 幼児の知力・体力向上事業 👁️

### さむいけど五月山体育館でからだをうごかそう!

**時** 2月22日(土)午後1時～4時 **場** 五月山体育館 **内** 幼児期に必要な筋力や持久力を養う運動や保護者とともに行う体操の体験 **対** 1歳9カ月～6歳の未就学児とその保護者 **定** 各ブース20人 **申** 1月14日(火)から申込用紙に必要事項を記入し、直接同所か夫婦池公園テニスコート **問** 夫婦池公園テニスコート ☎751・1400 ※詳細は **HP** <https://spocen.wixsite.com/spocen> をご覧ください。

## 結果報告 秋季市民体育大会バドミントン

10月6・20日(日)に五月山体育館、10月19日(土)に渋谷中学校で同大会が行われました。(敬称略)

**【ジュニア女子】シングルスA** 優勝：萬田祐菜( IHP)、準優勝：岩本素楽( IHP)、**シングルスB** 優勝：速井舞衣(池田ジュニア)、準優勝：小林詩(渋谷中)、**シングルスC** 優勝：鈴木由佳(池田ジュニア)、準優勝：近藤小晴(池田ジュニア)、**ダブルスA** 優勝：岩本素楽、萬田祐菜( IHP)、準優勝：松井奈々美、織田蓮奈(渋谷中)、**ダブルスB** 優勝：小倉明日香、速井舞衣(池田ジュニア)、準優勝：堀江菜結、小林詩(渋谷中)、**ダブルスC** 優勝：鈴木由佳、永田心愛(池田ジュニア)、準優勝：佐々木日光、白井彩夏(池田小)

**【ジュニア男子】シングルスA** 優勝：有留啓太(渋谷中)、準優勝：竹山翼(渋谷中)、**シングルスB** 優勝：林優人(渋谷中)、準優勝：江川陽一(渋谷中)、**シングルスC** 優勝：岡優晟(池田ジュニア)、準優勝：米崎航介(池田ジュニア)、**ダブルスA.B.C** 優勝：堀本爽多、高里虹音(渋谷中)、準優勝：江川陽一、林優人(渋谷中)

**【一般女子】シングルスA.B** 優勝：瀬戸かおり(池田クラブ)、準優勝：田淵桃花(池田クラブ)、**シングルスC** 優勝：村上紗英(附属池田高校)、準優勝：中山恵里奈(園芸高校)、**ダブルスA** 優勝：堀華音、淵上小百合( IHP・月曜クラブ)、準優勝：野田美歩、原玲子(月曜クラブ)、**ダブルスB** 優勝：浅岡久絵、桐原京子(ひまわり)、準優勝：石本琴絵、乃一真弓(スウィング・HATANO)、**ダブルスC** 優勝：西田弘子、竹田智恵美(ひまわり)、準優勝：中島文子、野田裕美(くれはクラブ)

**【一般男子】シングルスA** 優勝：草野敏一(月曜クラブ)、準優勝：長谷謙太郎( IHP)、**シングルスB** 優勝：笠岡理規(フリー)、準優勝：郭チョウ易(フリー)、**シングルスC** 優勝：伊藤義次( IHP)、準優勝：大上耕平(附属池田高校)、**ダブルスA** 優勝：尾崎拓矢、中濱泰祐(月曜クラブ・北豊島クラブ)、準優勝：大曲新矢、上谷一生(月曜クラブ)、**ダブルスB** 優勝：櫻井一将、太田瑞希(くれはクラブ)、準優勝：鈴木浩二、山中俊典(グリーンメイト)、**ダブルスC** 優勝：中濱正徹、城一幸生(北豊島クラブ)、準優勝：山野正夫、徳永成三郎(ひまわり)

**【一般混合】ダブルスA** 優勝：仲田真基、原優歌(池田クラブ・ IHP)、準優勝：大曲新矢、原玲子(月曜クラブ)、**ダブルスB.C** 優勝：古本祐太、野崎夏実(ひまわり)、準優勝：川口康徳、川口菜穂(月曜クラブ)

## 結果報告 秋季池田市民柔道大会

11月10日(日)に同大会が行われました。(敬称略)

階級	順位	名前(所属)
中学生の部	優勝	金澤諒生(明武館田邊道場)
	準優勝	中井一翔(明武館田邊道場)
	3位	笠松輝珠月(池田少年柔道推進会)
	3位	丸尾優真(明武館田邊道場)
中学生新人の部	優勝	中井悠人(明武館田邊道場)
	準優勝	坪野敦士(渋谷中学校)
	3位	須賀一暁(渋谷中学校)
小学生5・6年生の部	優勝	山下桃(明武館田邊道場)
	準優勝	赤尾優美香(明武館田邊道場)
	3位	藏谷忠慶(明武館田邊道場)
	3位	関口海穂(池田少年柔道推進会)
小学生3・4年生の部	優勝	坪野京佑(池田少年柔道推進会)
	準優勝	井下恵太(明武館田邊道場)
	3位	田邊翔大(明武館田邊道場)
小学生1・2年生の部	3位	桂孝徳(明武館田邊道場)
	優勝	小林凌太郎(明武館田邊道場)
	準優勝	田邊瑛大(明武館田邊道場)
	3位	福脇鼓太郎(明武館田邊道場)
	3位	稲治龍佑(明武館田邊道場)

問 生涯学習推進課 ☎754・6480



**図書館**

池田市呉服町1-1サン  
シティ池田3階 ☎75  
1・25008  
開館時間 11月～土曜 日午  
前10時～午後8時、日曜日、  
祝・休日・午前10時～午後  
6時、休館日は第3水曜日

**乳幼児のための  
絵本紹介の会ぶっか**

時 1月9日(木)午前11時～11時  
30分 内「色」をテーマにし  
た絵本紹介 講おはなしボラ  
ンティアぶくぶく

**おはなしのへや**

時 1月11日(土)午前11時～11  
時30分 内紙芝居「おひさま  
ときたかせ」など 講おはな  
しの樹

**おはなし飛行船**

時 1月18日(土)午前11時～11  
時30分 内おはなし「だめと  
いわれてひっこむな」など  
講おはなし飛行船

**幼児向けおはなし会  
ぶくたんのおへや**

時 1月23日(木)午前11時～11  
時30分 内テールシアター  
「もっと大きくなりたいな」な  
ど 講おはなしボランティア  
ぶくぶく

**歯医者さんの  
子育て応援講座**

時 1月28日(火)午前11時30分  
～正午 内テーマ「離乳食を  
楽しもう」 対3歳以下の  
子どもの保護者 講こいし・  
こども矯正歯科管理栄養士

**石橋プラザ**

石橋2-1-1 ☎76  
0・2383  
開館時間 11月午前10時～午  
後8時(土・日曜日、祝・  
休日は午後6時まで)、休  
館日は第1水曜日

**プラザおはなし会**

時 1月10日(金)午前11時～11  
時20分 内「ねずみねずみ」  
をテーマにした絵本の読み聞  
かせ 対乳幼児とその保護者

**保健福祉  
総合センター**

城南3-1-40  
開館時間 11月午前9時～午  
後9時、休館日は第2土曜  
日 ※健康増進課は保健  
福祉総合センター2階。

**双子みっこのびび**

時 1月10日(金)午前10時～11  
時30分 内親子の交流など  
対双子・みっこ(多胎児)の未  
就学児と保護者や妊婦 問子  
育て支援課 ☎754・652  
5

**フルーツバスケット  
(外国人親子支援)**

時 1月17日(金)午前10時～11  
時30分 内親子の交流など  
対保護者のどちらかが外国の  
方と未就学児 問子育て支援  
課 ☎754・6525

**「1歳の誕生日  
いちごパーティー」**

時 ①1月24日(金)午前10時～  
11時②1月25日(土)午前11時～  
正午 内子ども1歳の誕生  
会 対1月に1歳を迎える子  
どもと保護者 持誕生日に届  
く「いちご通信」 問子育て  
支援課 ☎754・6525

※②は水月児童文化センター  
で実施。

**大きくなれ!  
すくすくごはん  
～食物アレルギー編～**

時 1月30日(木)午前11時～正午  
内卵・牛乳・小麦を使わない  
食事の試食と交流会(調理器  
具・食器はアレルギー専用で  
はありません) 対小学校低  
学年までの子を持つ保護者  
講いけだ地域栄養士会葉菜の  
会 定15人 ¥400円 申  
1月8日(水)午前9時から電話

で健康増進課 ☎754・60  
34

**食育フッキング**

時 2月9日(日)午前10時～正午  
内バランスのよい食事を学べ  
る料理教室 対市内の高校・  
中学生など 定24人 ¥60  
0円 申1月7日(火)午前9時  
から電話かファクスで健康増  
進課 ☎754・6034 FAX  
754・6050

**助産師による授乳相談  
(電話・来所)**

時月・木曜日午前9時～正  
午、午後1時～4時 内授乳  
に関する不安や悩みなどの相  
談 問健康増進課 ☎754・  
6039 ※来所相談の場合  
は要予約。

**保健師による電話育児相談**

時月～金曜日(祝・休日除く)  
午前9時～正午、午後1時～  
4時 内育児や妊産婦の健康  
に関する不安や悩みなどの相  
談 問健康増進課 ☎754・  
6039



募集

催し

税金・保険年金

産業・仕事

環境・安全

福祉

相談その他

高齢者

健康

スポーツ

子育て



## 「ふくまる子ども券」で子どもの一時的預かりを支援

公立・民間保育所などの一時預かりに使えるクーポン券「ふくまる子ども券(500円20枚つづり)」をお贈りします。通院や買い物のほか、育児から離れることでリフレッシュしたいときなどにご利用ください。

**対** 本市に在住し、保育所に通っていない平成28年4月2日～31年4月1日生まれの子どもがいる世帯(30年4月2日以降に生まれた場合は満1歳の誕生日、31年4月1日生まれの場合は3月に受け取り可)



**問** 子育て支援課 ☎754・6525  
※利用料など詳細は市ホームページをご覧ください。

4月から、満1歳の誕生日から配布している同券について、配布・利用期間が誕生日から12カ月間になりました



	施設名	住所	電話番号
1	古江保育所	古江町4	753・9100
2	なかよしこども園	石橋4-6-1	090・6759・2875
3	ひかりこども園	神田2-4-1	090・6759・2879
4	細河保育園	東山町312	753・3380
5	ふしお台保育所	伏尾台1-37	751・1797
6	天神保育園	天神1-1-13	761・3887
7	はたの保育園	畑1-22-1	753・3314
8	住吉保育園	住吉1-5-8	761・1264
9	緑丘保育園	緑丘2-5-15	751・3319
10	宣真認定こども園	天神1-1-41	762・4500
11	ひめむろこども園	姫室町10-1	754・0084
12	さつきこども園	城南2-4-20	751・6830
13	池田駅前保育ステーション「カルガモ」	菅原町3-1ステーションN 2階	750・3488
14	送迎保育ステーション「もりもりKIDS」	城南3-1-15 C-101	752・2211
15	いけだファミリー・サポート・センター	城南3-1-40	751・0422
16	ふくまるキッズ園	井口堂1-10-25	760・3010
17	キッズスクウェア 帝国ホテル大阪	大阪市北区天満橋1-8-50 帝国ホテル大阪7階	06・6357・7711
18	キッズスクウェア 中之島フェスティバルタワー	大阪市北区中之島2-3-18 中之島フェスティバルタワー2階	06・4708・8115

## 母子保健

**場** 保健福祉総合センター **問** 健康増進課 ☎754・6034

項目	内容												
母子健康手帳の交付	妊娠の届け出をしてください。母子健康手帳と妊婦健康診査受診票を渡します。交付時、保健師による面談あり(30分程度) <b>対</b> 妊娠した方(医療機関などでの診断を受けた方) <b>持</b> マイナンバーの分かるもの(個人番号カードや通知カードなど)と本人確認のできるもの(運転免許証やパスポートなどの顔写真入りのものは1点、健康保険証や年金手帳などの顔写真のないものは2点) <b>申</b> 直接健康増進課(保健福祉総合センター内) ※妊娠届出書は市ホームページからダウンロード可。妊娠の届け出は早めにしてください。												
マタニティクラス	<table border="1"> <tr> <td>第1回</td> <td><b>時</b> 1月23日(木)午後1時30分～3時30分(受け付けは午後1時10分～1時30分) <b>内</b> 歯科医師による歯の健康の話と希望者はお口のチェック。栄養士による妊娠中の食事の話</td> <td><b>対</b> 妊娠初期～中期ごろの妊婦とその夫など</td> <td><b>¥</b>250円(テキスト代、初回参加時)</td> </tr> <tr> <td>第2回</td> <td><b>時</b> 2月20日(木)午後1時30分～3時30分(受け付けは午後1時10分～1時30分) <b>内</b> 助産師による出産準備の話、妊婦体操</td> <td><b>対</b> 妊娠中期～後期ごろの妊婦とその夫など</td> <td><b>持</b> 母子健康手帳、筆記用具</td> </tr> <tr> <td>第3回</td> <td><b>時</b> 1月9日(木)午後1時30分～3時30分(受け付けは午後1時10分～1時30分) <b>内</b> 保健師による赤ちゃんの保育の話、沐浴実習</td> <td></td> <td></td> </tr> </table>	第1回	<b>時</b> 1月23日(木)午後1時30分～3時30分(受け付けは午後1時10分～1時30分) <b>内</b> 歯科医師による歯の健康の話と希望者はお口のチェック。栄養士による妊娠中の食事の話	<b>対</b> 妊娠初期～中期ごろの妊婦とその夫など	<b>¥</b> 250円(テキスト代、初回参加時)	第2回	<b>時</b> 2月20日(木)午後1時30分～3時30分(受け付けは午後1時10分～1時30分) <b>内</b> 助産師による出産準備の話、妊婦体操	<b>対</b> 妊娠中期～後期ごろの妊婦とその夫など	<b>持</b> 母子健康手帳、筆記用具	第3回	<b>時</b> 1月9日(木)午後1時30分～3時30分(受け付けは午後1時10分～1時30分) <b>内</b> 保健師による赤ちゃんの保育の話、沐浴実習		
第1回	<b>時</b> 1月23日(木)午後1時30分～3時30分(受け付けは午後1時10分～1時30分) <b>内</b> 歯科医師による歯の健康の話と希望者はお口のチェック。栄養士による妊娠中の食事の話	<b>対</b> 妊娠初期～中期ごろの妊婦とその夫など	<b>¥</b> 250円(テキスト代、初回参加時)										
第2回	<b>時</b> 2月20日(木)午後1時30分～3時30分(受け付けは午後1時10分～1時30分) <b>内</b> 助産師による出産準備の話、妊婦体操	<b>対</b> 妊娠中期～後期ごろの妊婦とその夫など	<b>持</b> 母子健康手帳、筆記用具										
第3回	<b>時</b> 1月9日(木)午後1時30分～3時30分(受け付けは午後1時10分～1時30分) <b>内</b> 保健師による赤ちゃんの保育の話、沐浴実習												
あなたの疑問に答えます! 楽しく解決☆プレママminiスクール	<b>時</b> 1月16日(木)午後1時30分～3時(受け付けは午後1時20分～1時30分) <b>内</b> 助産師や保健師などへの質問や参加者同士の交流、ミニ講座、赤ちゃん人形での育児体験など <b>対</b> 妊婦とその夫など <b>持</b> 母子健康手帳、筆記用具												
ひよこ育児相談会	<b>時</b> 1月16・30日(木)午後1時30分～3時 <b>内</b> 助産師によるミニ講話や体重測定、交流会など <b>対</b> 令和元年10月～12月生まれの乳児と保護者 <b>定</b> 15組(月に1回参加可) <b>持</b> 母子健康手帳、バスタオル <b>申</b> 1月6日(月)～14日(火)午前9時から電話で同課												
離乳食講習会	<b>時</b> 1月7日(火)受け付けは午後1時15分～1時30分 <b>内</b> 離乳食の進め方と、生後5カ月～8カ月頃の離乳食の試食会 <b>持</b> 母子健康手帳、筆記用具												
幼児のフッ素塗布(登録制)	<b>時</b> 1月8・22日(水)受け付けは午後2時～3時30分 <b>内</b> 歯の検診、ブラッシング指導など <b>対</b> 1～7歳の誕生日までの幼児。あらかじめよい歯の教室の受講が必要 <b>¥</b> 500円(免除制度あり) ◎よい歯の教室 <b>時</b> 1月8・22日(水)受け付けは午後0時35分～0時45分												
4カ月児健診	<b>時</b> 1月15・29日(水) <b>対</b> 令和元年9月生まれの乳児												
1歳6カ月児健診	<b>時</b> 1月20・27日(月) <b>対</b> 平成30年6月生まれの幼児												
2歳6カ月児歯科健診	<b>時</b> 1月21日(火) <b>対</b> 平成29年6月生まれの幼児												
3歳6カ月児健診	<b>時</b> 1月17・24日(金) <b>対</b> 平成28年6月生まれの幼児												
B C G 予防接種	<b>時</b> 1月28日(火)、2月4日(火) <b>対</b> 令和元年8月生まれの乳児(1歳未満まで接種可能)												

\* 健診・B C G 予防接種は個人通知あり。

## 市立幼稚園・認定こども園で地域交流(1月～3月の予定)

<b>さくら幼稚園</b> (大和町1-4、☎751・3513)	ちびっこ広場(未就園児)	時 1月29日(水)、2月26日(水)(雨天中止)	内 園庭開放や保護者同士の交流、保健師による子育て相談など	
	クサクラブ(上)ほ	【赤組コース】 (平成27年4月2日～平成28年4月1日生まれ)	時 月～水(週3回) 午前9時30分～11時30分 (月1回弁当日午前9時30分～午後0時30分)	内 ふれあい遊び、製作、運動遊び、リトミック、うたなど ※登録制です。
		【黄組コース】 (平成27年4月2日～平成28年4月1日生まれ)	時 水～金(週3回) 午前9時30分～11時30分 (月1回弁当日午前9時30分～午後0時30分)	
さくらんぼクラブ(2) (平成28年4月2日～29年4月1日生まれ)	時 1月23日(水)、2月27日(水)、3月19日(水)午前10時～11時	内 ふれあい遊び、製作、リトミック、うたなど ※親子でご参加ください。登録制です。詳細はお問い合わせください。		
<b>あおぞら幼稚園</b> (畑1-1-1、☎751・9554)	おひさまぼかぼかランド (平成27年4月2日～28年4月1日生まれ)	時 週2～3日(月・火・水) 午前9時30分～11時30分	※登録制です。詳細はお問い合わせください。	
	あおぞらランド(未就園児)	時 1月9日(水)、2月20日(水)午前10時～11時15分	内 絵本の読み聞かせ、歌や手遊び、制作、リトミックなど(2歳児を対象にした内容になります) ※子育て相談も随時実施。	
	園庭開放(未就園児)	時 1月30日(水)、2月28日(金)、3月19日(水)午前9時～10時30分	内 園庭で、子ども同士や親子と一緒に遊び ※子育て相談も随時実施。	
<b>なかよしこども園</b> (石橋4-6-1、☎761・6751)	園庭開放(未就園児)	時 1月～3月の月～金曜日午前10時～午後4時	内 北園庭で子ども同士や親子で遊ぶ	
<b>ひかりこども園</b> (神田2-4-1、☎752・0414)	みんなのひろば(1～3歳児)	時 毎週金曜日午前10時30分～11時15分	内 ふれあい遊び、うた、製作、運動遊びなど ※親子でご参加ください。	
	園庭開放(1～3歳児)	時 毎週金曜日午前11時15分～正午	内 みんなのひろば終了後、園庭で遊びます	
	つくしひろば(0～1歳児)	時 第2・4水曜日午前10時30分～11時15分	内 ふれあい遊び、赤ちゃんマッサージ、玩具遊び、保護者同士の交流など ※随時子育て相談も実施。	
	すみれひろば(2歳児)	時 月2回水曜日(不定期) 午前10時30分～11時15分	内 ふれあい遊び、うた、製作、運動遊びなど。定員10組程度で実施(親子でご参加ください) ※詳細はお問い合わせください。	
	おひさまひろば(平成27年4月2日～28年4月1日生まれ)	時 火・木曜日(月4回程度) 午前9時30分～11時、2・3月は午前9時30分～正午	※登録制です。詳細はお問い合わせください。	

Hello!

### 親子の絆づくりプログラム 「赤ちゃんがきた！」

時 3月の毎週木曜日①午前10時～正午②午後2時～4時 場 市役所4階 内 育児の喜びや困りごと、親としての迷いなどを話し合いながら、これからの子育てに必要な知識を学ぶ参加型プログラム 対 令和元年10月～12月生まれの第1子と母親 定 各15組 ￥1,080円(テキスト代) 申 1月6日(月)から直接または電話で子育て支援課 ☎754・6525



### 留守家庭児童会(なかよし会)の入会申し込みについて

令和2年4月入会児童を募集します。新規入会児童は子育て支援課へ、在籍児童やそのきょうだいは各児童会へお申し込みください。

対 保護者が就労や病気などの理由で保育ができない小学1～3年生(要配慮児童は6年生まで) ￥ 保育料月額6,000円、延長保育料月額3,000円 申 子育て支援課は1月7日(火)～31日(金)、各児童会は1月7日(火)～24日(金) ※申込書は児童会、市役所で配布する他、市ホームページからもダウンロード可。申込期間後のお申し込みは令和2年5月以降の入会となります。詳細は市ホームページをご覧ください。

問 子育て支援課 ☎754・6525

## 市立小・中・義務教育学校 入学(進級)説明会

**時** 〈小学校〉 2月7日(金)午前10時(五月丘小学校のみ午前10時30分)

〈中学校〉 1月25日(土)午前10時(石橋中学校のみ1月18日(土)午前10時)

〈義務教育学校(前期課程)〉 2月7日(金)午前10時

〈義務教育学校(後期課程)〉 1月18日(土)午前10時30分

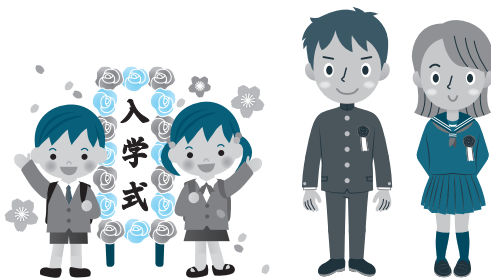
**対** 〈小学校〉 新1年生と保護者

〈中学校〉 保護者

〈義務教育学校(前期課程)〉 新1年生と保護者

〈義務教育学校(後期課程)〉 保護者(午前11時30分から制服の採寸があるため、新7年生の参加が必要)

※小学校・義務教育学校(前期課程)は当日体験入学あり。保護者は代理出席可。



### 小学校

学校名	電話番号
池田小学校	☎751・2900
秦野小学校	☎751・4549
北豊島小学校	☎761・8110
呉服小学校	☎751・4364
石橋小学校	☎761・8500
五月丘小学校	☎751・4200
石橋南小学校	☎761・6768
緑丘小学校	☎753・2876
神田小学校	☎753・1060

### 中学校

学校名	電話番号
池田中学校	☎751・4187
渋谷中学校	☎751・1447
北豊島中学校	☎761・1563
石橋中学校	☎761・3451

### 義務教育学校

学校名	電話番号
ほそごう学園	☎751・0731

## 教育資金への融資に対する 利息を一部補助

本市在住で子どもが高校や大学などに就学する世帯の支援のため、池田泉州銀行の「教育ローン」借入者に対し、利子の一部を補助します。

**内** 返済開始月から1年間の利息につき、借入金の年利1.5%相当額(子ども1人につき1回限り、上限は1万5千円)を補助

**対** 次の全てに該当する保護者

・本市に住民票がある ・子どもが高校、大学などに就学している ・池田泉州銀行の「教育ローン」を借入れしている ・市税を滞納していない ・他で利子補給を受けていない

**申** 融資契約完了後1カ月以内に認定申請書とローン契約書の写しを持って直接総務・学務課(☎754・6291)



## 市立小・中・義務教育学校生の 援助について

### ■就学援助

経済的な理由で市立学校の諸費用の納付が困難な世帯に費用の一部を援助しています。受給を希望する保護者は、通学している学校か総務・学務課へご相談ください。

### ■特別支援教育就学奨励費

次のいずれかに該当する子どもの保護者に費用の一部を援助。

①特別支援学級に在籍している②通常学級に在籍し、身体障がい者手帳などを所持している(②は事前に教育センター☎751・4971へ要相談)。

※所得制限あり。また、学用品費支給には、購入物品の分かるレシートなどが必要になるので、必ず保管しておいてください(新入生はランドセルなど入学前に購入した物品費用も対象です)。

**問** 総務・学務課☎754・6291

## わたぼうし

☎ FAX 761・6777  
 開館時間 11月～金曜日午前10時～午後4時(祝・休日は除く、木曜日は午後3時まで)

### なかよしひろば

時 月～金曜日午前10時～午後4時(木曜日は午後3時まで)  
**対** 未就学児と保護者

### 誕生会と身体計測

時 1月14日(火)午前11時～11時40分  
**場** 石橋南小学校

### 土曜日開放Day

時 1月18日(土)午前10時30分～11時30分  
**内** 粘土あそび

### 赤ちゃんのびのび

時 1月22日(水)午後1時～3時  
**場** 石橋会館 **内** お口の中の話  
**講** 歯科医師・小石剛 **対** 平成30年4月以降に生まれた第一子と保護者

## ホップくん

☎ FAX 753・7999  
 開館時間 11月～金曜日午前10時～午後4時(祝・休日は除く、木曜日は午後3時まで)

### 乳幼児期のお口の中の話

時 1月8日(水)午前10時30分～11時30分  
**講** 歯科医師・小石剛 **定** 10組(要申し込み)

### ふるえホップ③②①

時 1月③9日(水)②10日(木)①15日(水)午前10時30分～正午  
**場** ③木部会館②バードヒルズ1号館①伏尾台コミュニティプラザ

### 今月のいちおし！

時 1月22日(水)午前10時30分～11時30分  
**内** タムちゃんのマジックショー

### こどもってふしぎ!!

時 1月28日(火)午前10時30分～11時30分  
**場** 細河コミュニティセンター **講** 児玉陽子 **定** 20組(要申し込み)

※対象は全て「未就学児と保護者」です。

## もりもりKIDS

☎ FAX 752・2211  
 開館時間 11月～土曜日午前10時～午後4時(祝・休日は除く、木曜日は午後3時まで)

### 赤ちゃんタイム

対象	とき(1月)
6カ月までの子どもと保護者	8日(水) 午前10時～午後2時 15日(水) 午後2時～
7カ月以上の0歳児と保護者	8日(水) 午後2時～午後10時

### もりもりラボ

時 1月9日(木)午前10時30分  
**内** 描く・貼る遊び ※汚れても良い服装でお越しください。

### すきすきパパ

時 1月11日(土) **内** ハイハイレース ※参加する方は午前10時50分までに受け付け。

### 1月生まれの誕生会

時 ①1月14日(火)②17日(金)午前10時30分 **対** ①平成30年生まれ②平成29・28年生まれ **定** 各10組 **申** 直接または電話で同所

## くるぼん

☎ FAX 754・6006  
 開館時間 11月～木曜日午前10時～午後4時(祝・休日は除く)

### 子育て世代のマナー講座

時 1月16日(木)午前10時30分～11時30分  
**内** 子育てに必要な資金準備のポイント **対** 未就学児と保護者 **講** 近畿財務局

### 1月生まれの誕生会

時 1月21日(火)午前11時～11時30分  
**内** パネルシアター、しゅくるさんの絵本の読み聞かせなど **対** 未就学児と保護者

### ねこじゃらしさんによる人形劇

時 1月22日(水)午前11時～11時45分  
**対** 未就学児と保護者

### 親子ヨガ

時 2月4日(火)①午前10時30分～11時②午前11時10分～11時40分 **対** ①3カ月～1歳未満②1～3歳 **定** 各15組 **講** 西出智子 **申** 1月20日(月)から直接または電話で同所

## 各施設の所在地

### わたぼうし

**場** 〒563-0032 石橋4-6-1 なかよしこども園内



### ホップくん

**場** 〒563-0015 古江町4 古江保育所内



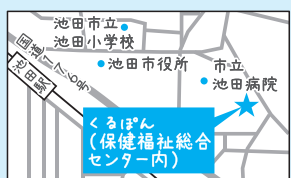
### もりもりKIDS

**場** 〒563-0025 城南3-1-15 C-101 ザ・ライオンズ池田内



### くるぼん

**場** 〒563-0025 城南3-1-40 保健福祉総合センター内



募集 催し 税金・保険年金 産業・仕事 環境・安全 福祉 相談その他 高齢者 健康 スポーツ 子育て



費用など明記されていないものは無料。申し込み日の表記がないものは1月6日(月)から。休館・休業日にご注意ください。

## 水月児童文化センター

場 鉢塚3-6-1 ☎761・9233  
開館時間=午前9時～午後7時(午後5時以降は13歳以上)、  
休館日は月・火曜日、祝日  
※催しの申込開始日は1月5日(日)から。

一覧はこちら→



項 目		内 容
乳児・幼児	リトミック♪キャンディメロディ	時 1月9日(休)①午前10時30分②午前11時15分 対 ①満1歳児の親子②満2歳児～未就学児の親子 定 各15組 ¥300円
	ベビーマッサージ&ミニ交流会	時 1月9・23日(休)午後1時30分 対 生後3～12カ月以下の親子、妊娠中の方 定15組 ¥300円
	親子ヨガ	時 1月16日(休)午前10時30分 内 ママの「リラックスしたココロ」を取り戻すためのヨガ 対 生後4カ月～未就学児の親子 定10組 ¥300円
親子	げんきさんといっしょ～&ゆうきのおそび歌ライブ	時 1月19日(日)午前10時～11時 内 遊び歌ライブで体を動かし、親子の触れ合いを楽しむ 対 乳幼児の親子や小学1～2年生
子ども	おもちゃ病院	時 1月12日(日)①午前9時30分②午前10時～11時③午前11時～正午 内 ①おもちゃの持ち込み②③先生と一緒におもちゃを治そう 定 ②③各1組
	手芸サークル	時 1月19日(日)午前10時30分 内 オラフ(アナと雪の女王) 対 4歳～小学生(小学3年生未満は保護者同伴) 定10人
小学生	クッキング	時 ①1月18日(土)午後2時②2月2日(日)午後2時 内 ①ふわとろカニ玉どん②バレンタインチョコ 対 小学生 定 各10人 ¥各100円
	節分イベント	時 2月2日(日)①午前10時～ 内 恵方巻を作って食べる 対 小学生 定10人 ¥100円
小学生以上	おもしろ科学実験教室	時 1月12日(日)午後1時30分 内 ビタミンCの秘密 対 小学3年生以上 定10人 ¥300円
	オセロ大会	時 1月25日(土)午後1時 対 小学生以上 定10人
子どもと大人	送って喜ばれる絵手紙講座	時 1月18日(土)午後2時 対 小学生以上 定20人 ¥100円
大人	折紙工房～鈴風～	時 1月15日(休)午前10時 定10人 ¥800円
	ビーズ教室	時 1月16日(休)午前10時 内 パーツから選べるオリジナルアクセサリ 定10人 ¥参加費500円 材料費2,000円前後
	DVDオペラシアター	時 1月22日(休)午後1時 内 マスカーニ作曲「カヴァレリア・ルスティカーナ」、レオンカヴァルロ作曲「道化師」 定20人 ¥1,000円
	リラクゼーション美文字書写	時 1月23日(休)午前10時 内 心が静まる書写教室、きれいに文字を書くコツを学び、お手本の文字をなぞる 定9人 ¥100円

## 五月山児童文化センター

場 綾羽2-5-9 ☎752・6301  
開館時間=午前9時～午後5時、月・火曜日、祝日は休館  
※催しの申込開始日は1月5日(日)から。大人向けの行事はセンターだよりに掲載。

一覧はこちら→



項 目		内 容
プラネタリウム	よちよちプラネタリウム	時 1月17日(金)午後1時 内 ピアノの生演奏と手作り絵本の読み聞かせ 絵本「おおきなかぶ」 対 乳幼児と保護者
	一般番組と幼児向け番組	時 土・日曜日①午後1時30分「三つ星の謎」②午後3時30分「失われた星座の伝説」 ※幼児向け番組は日曜日午前11時「オリオン座のおはなし」。※水曜日午後4時はLet's放課後プラネ
自然と科学	ちびっこサイエンス～やじろべえ～	時 1月24日(金)午後4時 内 ぐらぐらゆるらゆるいっぽん足で立てるかな? 対 4歳以上～未就学児の親子
	樹木のふしぎ 焼き芋付き!の「冬芽観察会」	時 1月25日(土)午前10時 内 樹木医の笹部雄作さんと冬芽の観察 対 小学生以上の親子 定15組 ¥150円
	サイエンスクラブ新年度生募集	時 4月以降の毎月第1日曜日午前10時 対 市内通学の新小学5年生以上 定16人 ¥3,000円(年会費)
作る	あつあつクッキング～ピザ釜でピザ編～	時 2月1日(土)午前10時 内 レンガで作ったピザ釜でピザ作り 対 小学3年生以上 定10人 ¥500円
	凧とねずみのお正月工作つくっちゃおう!	時 ①1月11日(土)②12日(日)午後1時 内 ①凧作り②ねずみの工作「チュウチュウチュウ」
見る	パントマイムがやって来る!	時 1月12日(日)午後2時30分 内 尾上一樹・古田敦子によるパントマイム作品の公演と体験コーナー
	アンサンブルおっととの親子で楽しむリトミックコンサート	時 1月18日(土)①午前10時②午前11時15分 内 バイオリン、ピアノ、うたで「干支」をテーマに演奏 対 ①0～2歳②3歳～未就学児 定 各30組
	たのしい人形劇	時 1月19日(日)午後2時30分 内 人形劇団あつぷう「きつね坂」ほか
遊ぶ	親子で楽しむコンサート	時 1月26日(日)午後2時30分 内 池田弦楽アンサンブルによる演奏と楽器の紹介
	五児文☆お正月あそび!	時 1月5日(日)午前11時 内 あぶり出し、コマ回し、かるた、けん玉で遊ぶ
	みんなもマジシャン!～お正月☆マジック体験～	時 1月5日(日)午後2時15分 内 池田アマチュアマジシャンズによる楽しいワークショップとお披露目体験 対 小学生以上(低学年は保護者同伴)
	親子山歩き～さつきっ子クラブ～	時 ①1月17日(金)②2月7日(金)午前10時30分 内 ①山歩きと焼き芋②工作 対 2歳以上の親子 定 各10組 ¥①1人150円 ②1人50円
親子でたのしむワールドツアー 日本編 まるごと! 沖縄	時 1月25日(土)午後1時 内 沖縄民謡の演奏やお菓子と物語で沖縄を楽しむ 対 5歳以上の親子 ¥1人100円	