

# 市からの お知らせ

## 募 集

### 保育士(会計年度任用職員)等の登録

**場** 市立保育所・市立認定こども園・やまばと学園 **対** 保育士の有資格者(府実施の地域限定保育士試験資格取得者を含む) **申** 履歴書と保育士証のコピーを持って直接幼児保育課 ☎754・6208 ※勤務時間・日数は応相談。

### 市立小・中・義務教育学校介助員(会計年度任用職員)

**勤** 月々金曜日午前8時30分～午後3時30分 **内** 学校生活のサポート介助 **定** 若干名(書

- 申し込み日の表記のないものは、9月2日(水)から受け付け。受付時間の表記がない場合は執務時間中に限ります。休館・休業日にご注意ください。
- 講師などの敬称は省略しています。
- 定員は表記がない場合は先着順。
- 費用など明記されていないものは無料です。  
※電話の際は、市外局番・電話番号などよくお確かめの上、ダイヤルしてください。

類審査・面接あり) **申** 履歴書を持って直接教職員課 ☎754・6292 ※事前に電話で持参日をご連絡ください。



### 市立学校講師(会計年度任用職員)

**勤** 月々金曜日午前8時30分～午後5時 **対** 教員免許を持つ方 **定** 10人 **申** 履歴書を持つ

## 9月の定例市議会

次の日程で、いずれも午前10時から開催予定です。傍聴者は、マスク着用、手指消毒にご協力ください。  
**問** 議会事務局  
☎754・6170

9月3日(木)	本会議
9月7日(月)	
9月8日(火)	委員会
9月9日(水)	
9月14日(月)	
9月24日(木)	本会議
9月25日(金)	

て直接教職員課 ☎754・6292 ※事前に電話で持参日をご連絡ください。

### パート心理相談員

**場** 保健福祉総合センター **内** 乳幼児健康診査での心理発達に関する相談業務など **対** 大学で心理学課程を修了し、公的機関、教育施設などで心理発達相談の経験があり、新版K式発達検査ができる方 **申** 履歴書を持って直接健康増進課 ☎754・6034 ※事前に電話で履歴書の持参日をご連絡ください。勤務日数・時間は応相談。

### パート助産師

**内** こんにちは赤ちゃん訪問

(新生児訪問指導などを兼ねる) **対** 助産師有資格者 **申** 履歴書と免許証のコピーを持って直接健康増進課 ☎754・6034 ※事前に電話で履歴書の持参日をご連絡ください。勤務日数・時間などは応相談。

### 令和3年度大阪府豊能地区公立学校事務職員

**時** (試験日) 10月25日(日)(2次試験は11月16日(月)・17日(火)) **対** 平成3年(身体障がい者手帳などの交付を受けている方は平成2年)4月2日～平成15年4月1日に生まれた方 **定** 5人程度 **申** 9月18日(金)(消印有効)までに郵送などで府豊能地区教職員人事協議会 ☎06・6858・3341 ※詳細は同協議会ホームページをご覧ください。

### 花園会館 管理人

同会館運営委員会で、管理人を募集します。主な条件などは次のとおりです。  
**時** (業務開始日) 10月1日(木)から(応相談) **対** 会館に住み込みで施設の管理ができる方 **申** 電話でコミュニケーション推進課 ☎754・6641 ※受付

時間は午前9時～午後5時（開館は午後10時まで）。火曜日、祝日の翌日、年末年始などは休み。その他詳細はお問い合わせください。

### 自衛官

**内**〈募集種目〉①航空学生②一般曹候補生③自衛官候補生  
**対**18～32歳（①は23歳未満）  
**申**9月10日(木)までに自衛隊豊中募集案内所 ☎06・6843・8400。ただし③は年間を通じて受け付け ※その他の募集種目については、お問い合わせください。

### 大人が学べる中学校 夜間学級生徒

**場**豊中市立第四中学校夜間学級（豊中市服部本町4丁目5・7）  
**対**15歳以上で、義務教育を終えていない、または、実質的に十分な教育を受けられないまま中学校を卒業した方（外国籍の方も含む）  
**申**9月10日(木)までに同校 ☎06・6863・6744

### 優秀発明に賞金100万円！ 事始め奨励大賞

市内で新しい技術や製品の開発を行い販売している方、

先進的なサービスを提供している方を募集します。

**内**〈奨励大賞（百福大賞）〉賞金100万円（1人）〈奨励賞〉賞金各50万円（2人）〈審査員特別賞〉賞金各5万円（若干名）  
**申**11月30日(必着)までに商工労働課で配布している応募用紙に必要事項を記入し、直接同課 ☎754・6230 ※応募用紙は市ホームページからもダウンロード可。

### 「市長と若者の対談」参加者

**時**10月8日(木)午後7時 **場**池田駅前南会館 **内**新成人と市長が本市について対談 **対**平成12年4月2日～同13年4月1日に生まれた市民 **定**10人程度 **申**9月2日(水)までに教育センター ☎754・6296



## 催し

### 猪名川のいっしょな！ 写真・絵画作品

**時**〈募集期間〉9月30日(水)まで **内**猪名川・藻川や支川の魅力を表現した絵画・写真作品を募集 **申**写真はA4サイズかデータ、絵画は四つ切り画用紙。詳細は市役所で配布しているチラシまたは猪名川河川レンジャーのウェブサイトに **HP** <http://www.iranger.jp/> をご覧ください **問**猪名川河川レンジャー事務局(株)東京建設コンサルタント) ☎06・7636・1152

### 阪急宝塚線沿線観光あるき 五月山コース

**時**10月15日(木)午前9時～正午、池田駅前てらてる広場集合 **内**伊居太神社や五月山動物園、大広寺、都市緑化植物園を巡る **定**30人(抽選、1グループ4人まで) **¥**500円 **申**9月15日(火)までにグループの人数と参加者全員の氏名、年齢、代表者の住所・電話番号を記入し、郵送またはファクスで空港・観光課(〒563・8666、住所不要)

☎754・6244 FAX752・4477  
※観光協会ホームページからも申し込み可。



### 図書館

呉服町1・1サンシティ池田3階 ☎751・2508  
開館時間 午前10時～午後8時(日曜日、祝・休日は午後6時まで) 休館日は毎月第3水曜日、蔵書点検期間

### 石橋プラザ

石橋2・1・1 ☎760・2383  
開館時間 午前10時～午後8時(土・日曜日、祝・休日は午後6時まで) 休館日は第1水曜日 ※駐輪スペースが狭いため、来館時は公共交通機関のご利用をお願いします。

まち角の図書館の回収は引き続き中止しています。図書館・石橋プラザの行事については、各ホームページをご覧ください。お問い合わせください。

募集

催し

税金・保険年金

産業・仕事

環境安全

相談・その他

福祉

高齢者

健康

スポーツ

子育て

### 中央公民館

菅原町1-1 ☎754・6299  
 開館時間 午前9時～午後5時(日曜日、祝・休日は午後5時まで、ただし、受付時間は午後5時まで)、休館日は第1火曜日

### はじめてのスマホ講座 ～災害時のスマホ活用法～

**時** 9月25日(金)午後1時～3時  
**内** iPhoneを使ってスマホの基本的な操作を体験 **対** 市内在住・在勤でスマホを持っていない方 **講** ソフトバンク(株)スマホアドバイザー **定** 20人 **申** 9月3日(木)午前9時30分から電話で同館



### 文学講座「宮本輝の世界」

**時** 10月5・19日(月)、11月2・16・30日(月)午後1時30分～3時  
**内** 宮本輝の作品を読む **対** 市内在住・在勤の方 **講** 武庫川女子大学名誉教授・たつみ都志 **定** 30人 **申** 9月11日(金)9時30分から電話で同館

### 池田市民短歌大会

**時** 10月24日(土)午後1時30分～4時 **内** 青山短歌会代表・正田益嗣による歌評など **対** 市内在住・在勤・在学の方 **甲** 10月8日(木)(必着)までに詠草2首、住所、氏名、ふりがな(詠草にも)、年齢、性別、電話番号を記入し、直接または郵送で同館



### 池田市美術展中止のお知らせ

今年の同展は、新型コロナウイルス感染症拡大防止のため中止となりました。



### 移動図書館「さつき号」巡回日程

ステーション	巡回日	時間
敬老会館	9月4・18日・10月2日の金曜日	午後1時20分～1時50分
東畑公園		午後2時10分～2時40分
アルビス五月丘		午後3時～3時50分
伏尾台北公園	9月5・19日・10月3日の土曜日	午後1時20分～1時50分
ほそごう学園		午後2時～2時40分
セラージュ玄関前		午後2時50分～3時20分
伏尾町バードヒルズ	9月11・25日の金曜日	午後1時20分～2時
ポプラ東山		午後2時10分～2時50分
人権文化交流センター		午後3時～3時30分
木部天神社		午後3時40分～4時10分
神田小学校	9月12・26日の土曜日	午後1時20分～2時
消防署玄関前		午後2時10分～2時50分
十二神社		午後3時10分～3時40分

### ふらっとイケダ

古江町523・1 ☎752・6395  
 開館時間 午前9時～午後5時、休館日は土・日曜日、祝・休日 ※貸し部屋は利用日の2カ月前から受け付け。会議室や図書資料室は「学習室」として開放。上靴、飲み物、タオル、マスクは持参してください。Wi-Fi利用可。

### 「ふらっとイケダ」健康相談

**時** 9月9日(水)午後2時～3時

### 医師による健康相談

### クチトレ講座

**時** 9月11・25日(金)午前10時～11時 **内** 呼吸法や言葉遊びで誤えん防止や脳の活性化を図る

### 「近所お誘い講座

**時** 9月18日(金)午前10時～11時 **内** 「ふらっとFreeW

i・Fi」を活用しよう！  
Wi・Fiとスマホの便利機能

### 脳トレ体操

時 9月23日(水)午後1時30分～2時30分

### 養生太極拳教室・前期

時 月曜日午前10時～11時30分  
※午前11時～11時30分はステップアップコース。

### 高齢者カラオケ交流会

時 水曜日午前10時～正午

### リズム&ストレッチ体操

時 木曜日午前10時～11時

### 国際交流センター

城南3-1-40 ☎735-7588  
imc20151101@gmail.com  
開館時間 午前9時～午後5時、休館日は日曜日、第2土曜日 ※洋書(英語、ドイツ語、絵本(日本語)の貸し出しを行っています。

### 1MCにほんサロン

時 木曜日午前10時～11時30分 (祝日は除く) 内 ボランティアと日本語を通して交流しながら学ぶ 対 外国人市民で日本語を学習したい方

### TBY「To Be Yourself」 外国にルーツを持つ こどもの居場所事業

時 土曜日午前10時～11時40分

## ミュージアムガイド 9月

### 歴史民俗資料館

【住所】五月丘1-10-12 ☎751-3019

#### ●長期休館のお知らせ

収蔵庫の空調設備改修工事に伴い、年内休館しています。

### 市立上方落語資料展示館

#### 「落語みゅーじあむ」

【住所】栄本町7-3 ☎753-4440 【開館時間】午前11時～午後7時 【休館日】火曜日 【料金】無料(落語会などは木戸銭あり) ※落語会など開催の場合は、入場を制限する場合があります。

#### 落語みゅーじあむ寄席

時 9月12日(土)午後2時 内 露の団六、桂吉坊、桂文路郎 ¥1,500円(前売り1,000円)  
※チケットは同館で販売(前売り券は前日までに電話予約可)。

(祝日は除く) 内 日本語の勉強や宿題をサポート、遊びの場を提供 対 外国にルーツを持つ小・中学生

### 外国人相談窓口

時 毎日(英語)、火曜日午前9時～正午(中国語)、木曜日午後1時～4時(ベトナム語) (祝日は除く) 内 相談員が対応。その他の言語は、翻訳機を使用して対応 対 外国人市民

### 緑のセンター

五月丘5-2-5 ☎752-7082  
開館時間 午前9時～午後5時、休館日は火曜日。9月22日(祝)は臨時開館、23日(水)は振替休館 ※各教室は事前申し込みが必要(先着順)。同センターのギャラリは緑に関する展示に利用できます。緑の相談は水・金・土曜日午後1時～4時。

### 展示

●姿・かたちを楽しむシダ類展  
時 9月6日(日)まで

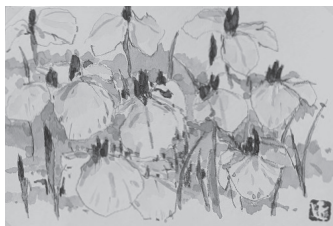
### 池田自然観察会

時 9月20日(日)午前10時～正午 (雨天中止) 内 池田自然観察インストラクターとすがたに広場の虫を観察 ¥300円

## 第12回 花の絵はがきコンテスト入選者

審査の結果、応募作品46点の中から次の皆さんに決まりました(敬称略)。

【最優秀賞】 森脇 正彦  
【芸術賞】 黒井 美代子  
【福井麻希賞】 野崎 蓮華  
【わくわく賞】 土田 結衣  
土田 和史



最優秀作品「花しょうぶ」

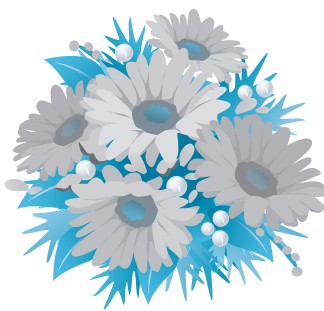
問 緑のセンター ☎752-7082

持 水筒、帽子、タオル、虫よけスプレー ※小学生以下は保護者同伴。



### フラワーデザイン教室

時 10月1日(木)午前10時～正午  
 内 巻かれた花 講 小山光子  
 ￥3800円 申 9月21日(祝)までと同所



### ミニチュア園芸教室と即売

時 10月3日(土)午後1時30分～3時30分  
 内 多肉植物の寄せ植えを作る 講 高取定男  
 ￥2250円

### エコミュージアム

菅原町1-1 ☎752・7711 ✉info@ikeda-ecomuseum.org  
 開館時間 午前10時～午後6時(日曜日・祝日は午前10時～午後5時)、休館日は第1・3火曜日、年末年始

### 天ぷら油のリサイクル回収

時 第3水曜日午前10時～正午  
 場 石橋小学校、石橋南小学

校、五月丘小学校、ほそごう学園 ※植物性のみ。エコミュージアムでも随時受け付けています。

### リユース品の寄付

時 水・日曜日 内 使用可能なかばん・衣類(和服と和装小物含む)・食器(箱入りでそろっているもののみ)

### 近郊で採れた野菜の販売

時 ①水曜日②金曜日③9月17日(木)④午前10時～午後4時⑤午前11時～午後6時 内 ①細河の新鮮野菜②菜の花プロジェクトみのおの無農薬・無化学肥料栽培野菜③豊能町牧・里山野菜 ※完売次第終了。

### マイバッグをしよう！キャンペーン

家で眠っているマイバッグをお持ちください。欲しい方に配布します。ビニール製袋の使用削減と環境に優しいライフスタイルを実践します。※新品のみ。

### ものづくり工房「アロマックラフト」バスボム作り

時 9月13日(日)午前10時30分

午後4時のうち15分間 内 手軽に手に入る物を使って泡の出る入浴剤を作る。(1回15分) ￥300円 持ち帰り用袋 申 事前に直接同センター



### カルチャープラザ

天神1-9-3 ☎762・7777  
 開館時間 午前9時～午後9時 ※アゼリアカルチャーカレッジの申し込みは ☎761-0660。

### 秋の男の料理教室

時 10月9・23日(金)、11月13・27日(金)午前10時(全4回) 対 男性 講 いかだ地域栄養士会 葉菜の会 定 12人 ￥7500円(4回分) 申 9月4日(金)から直接または電話で同館

### 日曜歴史散歩(秋期)

～尼崎の歴史と伝説をたずねて～

時 10月25日(日)、11月23日(祝)午前10時集合(全2回) 場 尼崎市 講 池田市郷土史学会 長・室田卓雄 定 20人 ￥2800円(2回分)。1回のみは1600円) 申 9月6日(日)から直接または電話で同館



### 関関COLORS カラーズ★スクール

関関カラーズ店舗(栄町商店街内) ✉colors.school@gmail.com ※質問・申し込みなどはメールで受け付け。

### フラダンス体験会開催

時 9月30日(水)午後2時 内 ハワイアンのメロディーで心地よく体を動かしてみませんか 持 タオル、飲み物 ￥500円 申 中野 ☎090・9706・7637

## 税金・保険年金

### 固定資産税・都市計画税 第3期分の納税

**時**（納期限）9月30日（水）  
**場**（納付場所）金融機関、市役所1階の銀行窓口、コンビニ、スマホ決済アプリ（PayPay・ペイジー・LINE Pay）  
**問**納

### 納税は口座振替で

市税（市・府民税、固定資産税・都市計画税）、軽自動車税（種別割）の口座振替の依頼は、納税通知書記載の金融機関で受け付けています。  
**申**口座振替依頼書、納税通知書、預貯金通帳、通帳届出印

税課 ☎754・6225

を持って金融機関 **問**納税課 ☎754・6225

### 国民年金保険料の追納制度

国民年金保険料の免除（全額免除・一部免除・法定免除）、納付猶予、学生納付特例を受けた期間があると、保険料を全額納めたときに比べ、老齢基礎年金の年金額が少なくなります。

業のご案内を郵送します。この機会にぜひご利用ください。  
**対**昭和56年4月1日～平成3年3月31日生まれの、国民健康保険被保険者 **定**700人 **問**国保・年金課 ☎754・6253

### 非自発的失業者の方の国民健康保険料の軽減制度

**対**離職時に65歳未満で「倒産・解雇」「雇止め」などによる離職として雇用保険の失業給付を受ける方 **持**雇用保険受給資格者証（写し可）、印鑑、国民健康保険被保険者証 **申**国民健康保険窓口 **問**国保・年金課 ☎754・6253  
3 ※失業などで保険料の納付が困難な場合は同課へご相談ください。

## 国民健康保険のお知らせ こんなときは14日以内に届け出を！

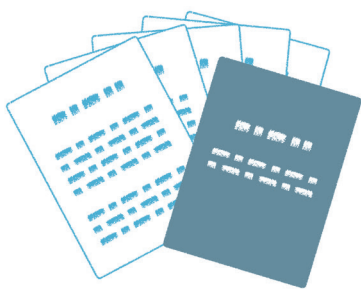
	こんなとき	持ち物
国保に加入するとき	ほかの市区町村から転入してきたとき	印鑑
	職場の健康保険をやめたとき 職場の健康保険の被扶養者からはずれたとき	健康保険の資格喪失証明書、印鑑
	子どもが生まれたとき	保険証、母子健康手帳、印鑑
	生活保護を受けなくなったとき	保護廃止決定通知書、印鑑
国保をやめるとき	ほかの市区町村に転出するとき	保険証、印鑑
	職場の健康保険に加入したとき 職場の健康保険の被扶養者になったとき	国保と職場の健康保険の両方の保険証（後者が未交付の場合は加入したことを証明するもの）、印鑑
その他	国保の被保険者が死亡したとき	保険証、死亡を証明するもの、印鑑
	生活保護を受け始めたとき	保険証、保護開始決定通知書、印鑑
	市内で住所が変わったとき 世帯主や氏名が変わったとき 世帯が分かれたり、一緒になったりしたとき	保険証、印鑑
	修学のため、別に住所を定めるとき	保険証、在学証明書、印鑑
	保険証をなくしたとき（あるいは汚損などで使えなくなったとき）	印鑑

※上記以外に、個人番号が分かるもの（マイナンバーカードなど）と本人確認書類も持参してください。また、上記以外のものが必要になることがあります。

**問**国保・年金課 ☎754・6253

### スマホdeドック事業を開始します

本市国民健康保険に加入している30～39歳を対象に、スマホ・パソコンから簡単に健康チェックが受けられる、血液検査「スマホdeドック」事



## 産業・仕事

### ご利用ください 求職者支援訓練制度

ハローワークが行う職業相談で職業訓練受講の必要性が認められた求職者(雇用保険を受給できない方など)を対象に、職業訓練によるスキルアップを通じて早期就職を実現することを、国が支援する制度です。3〜6カ月間の訓練と終了後3カ月間の就職支

援を実施します。

問 ハローワーク池田 ☎751・2595 ※収入や資産などの支給要件を満たすと、訓練受講中に職業訓練受講給付金が支給されます。



### 自分の夢をあきらめない 創業セミナー・スクール

◎【女性限定】創業しちゃっていいの？セミナー(オンライン)

時 9月19日(土)午後6時〜8時、9月20日(日)午前10時〜正午(両日とも同一内容) 内 創業の疑問を解決、創業が身近になるセミナーをZoomで配信 対 創業に関心のある方、創業後5年以内の方 定 各回20人 申 9月10日(木)までに池田商工会議所 ☎751・3344

◎創業スクール(全8回コース)

時 10月31日〜12月19日の土曜日午後6時〜8時30分 場 池田商工会議所(オンラインの可能性もあり) 内 創業に必要な基礎知識を習得 対 創業準備中の方、創業後5年以内の方 定 8人 料 5000円 申 10月22日(木)までに同会議所 ☎751・3344 問 商工労働課 ☎754・6241

### 特定計量器の定期検査

取引などに使用する特定計量器は、府などの検査機関が実施する定期検査(2年に1

度)の受検が義務付けられています。

本年5月に実施予定だった定期検査は、新型コロナウイルス感染症の影響で延期となり、有効期間が満了してしまいがちですが、定期検査再開後の検査を受けるまでは使用することができます。

定期検査の日程が決まりましたら、案内はがきが届きますので、詳細をご確認ください。

問 大阪府計量検定所検査課 ☎872・7877



## 環境・安全

### 建築物防災週間

8月30日(日)〜9月5日(土)は「建築物防災週間」です。建築物の外壁や塀は安全ですか。もしものとき、安全に避難できる通路は確保されていますか。

### 国民健康保険加入者の皆さまへ

## ◆小児弱視などの治療用眼鏡なども療養費の支給対象です

小児の弱視・斜視・先天性白内障術後の屈折矯正の治療となる眼鏡やコンタクトレンズは療養費の支給対象になります。これまでに治療用眼鏡などの療養費の支給を受け、その後再度眼鏡などを作成し、療養費の支給申請をする場合は、5歳未満は装着期間が1年以上、5歳以上は2年以上必要です。

対 9歳未満(新型コロナウイルス感染症に伴う臨時的な対応として、令和2年2月25日〜6月30日までに9歳になった方は、令和2年6月30日までに診察・検査、治療用眼鏡の作成指示を受けていれば申請対象となります) 申 国民健康保険証、印鑑、医師の作成指示書、領収書、世帯主の口座番号が分かるもの、個人番号が分かるもの(マイナンバーカードなど)、本人確認書類(免許証など)を持って市役所2階国民健康保険窓口 ※斜視の矯正などに用いるアイパッチ、フレネル膜プリズムについては支給対象外です。

問 国保・年金課 ☎754・6253

## 燃えるごみ用袋の 販売枚数が変わります

燃えるごみ用袋の20・30・40リットル分の販売単位は5枚単位から10枚単位での販売に順次変わります。1枚当たりの単価に変更はありません。

問 環境政策課 ☎754・6240

## 市民朝市

9・10月の市民朝市は、新型コロナウイルス感染症拡大防止のため中止します。

問 池田の市民朝市実行委員

◎ 「建築物防災に関する講演会」  
時 9月10日(木)午後2時 場 建設交流館8階グリーンホール  
問 大阪建築防災センター ☎06・6943・7253

地震や災害はいつ起こるか分かりません。災害から生命や財産を守るため、安全で安心な状態で建物を維持管理しましょう。  
問 審査担当課 ☎754・6339

会(環境政策課内) ☎754・6240 ※出店者募集中。

## ペットは正しく飼いましょ 9月20日(日)〜26日(土)は 「動物愛護週間」

● 犬を飼い始めたらず登録し、毎年狂犬病予防注射を受けさせましょう。本年は新型コロナウイルス感染症拡大防止のため集団接種はありませんが、今年中に受けさせましょう。

● 猫はできるだけ屋内で飼いましょう。

● 不幸な動物を増やさないう、去勢や不妊手術を受けさせましょう。

また、ペットに関するトラブルも増えています。周りの方に迷惑が掛からないように次のような点にも気を付けましょう。

◎ 放置された犬や猫のふん、尿

後始末は飼主の責任です。

ふんは必ず持ち帰って自宅で処分してください。また、尿はペットボトルなどを持参して水で洗い流しましょう。

◎ ほえ声や鳴き声

犬などの鳴き声は近隣の迷惑にならないよう、しつけや

訓練するなどの対策を取りましょう。

◎ リードをつけない犬の散歩  
必ずリードをつけ、犬を抑えられる人が持ちましょう。

◎ 野良猫への餌やり

食べ残しがカラスなどを引き寄せ、ほかのごみも荒らされる原因になります。むやみに餌を与えないようにしましょう。

問 環境政策課 ☎754・6240 ※犬などの適正飼養については府動物愛護管理センター 箕面支所 ☎072・727・5223 へご相談ください。

## ◎秋の全国交通安全運動

9月21日(祝)〜30日(水)の10日間、「秋の全国交通安全運動」が実施されます。今期の重点事項は次の通りです。交通ルールの順守と正しい交通マナーの実践を習慣づけましょう。

### 大阪重点

・横断歩道ハンドサイン運動の推進

### 全国重点

- ・子どもをはじめとする歩行者の安全と自転車の安全利用の確保
- ・高齢の運転者などの安全運転の励行
- ・夕暮れ時と夜間の交通事故防止、飲酒運転などの危険運転の防止
- ・飲酒運転の根絶

問 交通道路課 ☎754・6281

## 9月27日(日)は清掃デー

環境衛生週間(9月24日(木)〜10月1日(木))に伴い、自治会や子ども会など市内の団体に、公園や道路などの清掃を呼び掛けています。しかし、本年は新型コロナウイルス感染症拡大防止のため、集団での清掃は避けていただき、各家庭の門前清掃など、人が密集しない方法での実施を検討してください。

問 環境政策課 ☎754・6240





## 使用済み小型家電などの 拠点回収を終了します

家庭から排出された使用済み小型家電・蛍光灯・乾電池について、本市クリーンセンターにおいて場内選別を開始することに伴い、9月30日(水)をもって市役所7階環境政策課窓口および石橋プラザ(小型家電のみ)における拠点回収を終了します。10月1日(木)以降にこれらの品目を排出される場合は、燃えないごみ・粗大ごみの日に、指定袋または粗大ごみ処理券を用いて排出してください。ただし、ノートパソコンはメーカーによる回収を、ボタン型電池および二次電池(充電式)は家電店などによる回収をそれぞれご利用ください。ご理解とご協力をお願いします。

なお、水銀が使用されている温度計・血圧計などについては、引き続き環境政策課窓口で回収します。

☎ 同課 ☎ 754・6240

## PCBが含まれた電気機器 などはありませんか？

PCBを含む電気機器(変圧器、コンデンサー、業務用蛍光灯の安定器など)は、処分期間内(高濃度Ⅱ令和2年度末、低濃度Ⅱ令和8年度末まで)に処理が必要です。店舗や事務所、倉庫などに該当機器がないか確認をお願いします。PCB含有の判別は各メーカーに問い合わせるか、日本電機工業会や日本照明工業会、中間貯蔵・環境安全事業(株)(JESCO)のホームページをご参照ください。

☎ 府産業廃棄物指導課 ☎ 06・6210・9583

## ペットが虐待されている のでは？と思ったとき

発生場所の住所を確認し、府動物虐待通報共通ダイヤル(おおさかふアニマルポリス#7122)へ連絡してください。府の対応窓口へつながります。

☎ 府動物愛護管理センター 箕面支所 ☎ 727・5223

## 野良猫の不妊・ 去勢手術費を補助

野良猫の繁殖を抑制し、ふ

ん尿などによる住環境の悪化を軽減させるために、野良猫の不妊・去勢手術費用の一部を補助します。

☎ 市内で捕獲・保護した野良猫を手術後、再び野生に返すことができる市民

☎ 定49頭

☎ 費用の2分の1で上限5000円

☎ 環境政策課 ☎ 754・6240

☎ ※手術実施前に申請が必要です。詳細はお問い合わせください。

## 自転車 を盗難から 守りましょう

大阪府で最も被害の多い犯罪は自転車の盗難です。盗難の約半数は無施錠による被害です。自転車をとめるときは短時間でも必ず鍵をかけましょう。

☎ 府自転車商防犯協力会 ☎ 06・6629・0750

## 相談・その他

### 妊婦特別定額給付金の 申請について

新型コロナウイルス感染症の影響により、不安を抱える妊娠中の方に妊婦特別定額給付金を支給します。

☎ 内支給対象者に5万円

☎ 国の特別定額給付金の対象者で令和2年4月28日時点で妊娠中(妊娠週数4週0日以降)の方(同日出産した方を含む)

☎ 申9月1日(火)〜令和3年2月1日(月)(消印有効)までに申請書に必要事項を記入し市役所7階妊婦特別定額給付金特設窓口 ☎ 754・6611

☎ ※申請書は8月下旬から順次発送予定。届かない場合は、同窓口までご連絡ください。

### マイナンバーカード 休日開庁で受け取り

同カード申請後、約2〜3カ月後に市から交付通知書(はがき)を送付しています。

☎ 同通知書に記載された期日までに受け取りができなかった方も、同カードの受け取りが可能です。

☎ 持ち物など詳細は「交付通



## コンビニで各種証明書を交付

マイナンバーカードを使ってコンビニと伏見台コミュニティプラザ内で、各種証明書が下表のとおり取得できます。また、個人住民税の税関係の証明書につき、令和2年度と平成31年度の2年度分が取得できます(窓口での交付開始日と異なります)。

**場** マルチコピー機の設置されている全国のコンビニ **持** マイナンバーカード(個人番号カード) ※暗証番号(4桁)が必要。

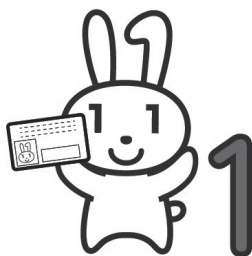
種類	取得可能時間	手数料
住民票の写し	午前6時30分～午後11時	300円
印鑑登録証明書		
戸籍全部・個人事項証明書	午前9時～午後5時15分 (平日のみ)	450円
戸籍の附票の写し		300円

**問** 総合窓口課 ☎754・6243

種類	取得可能時間	手数料	
個人住民税	午前6時30分～午後11時	300円	
			課税・非課税証明書
			所得証明書 納税証明書

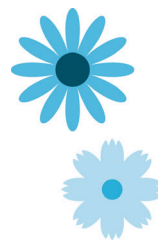
**問** 課税課 ☎754・6222 (納税証明書は納税課 ☎754・6225)

※コンビニ交付では、印鑑登録証での印鑑登録証明書の発行はできません。戸籍全部・個人事項証明書、戸籍の附票の写しは本市に本籍地がある方に限ります。伏見台コミュニティプラザでの交付は午前10時～午後6時(休館日を除く、戸籍は上記の時間)。税関係の証明は本市に課税情報がない場合は発行できません。納付後、納税証明書に反映されるまで最大3週間かかります。



## 石橋プラザ予約取り置きサービス

石橋プラザ内の市民サービスコーナーは廃止となりまし



「知書」と「個人番号カードお渡しのご案内」をご覧ください。  
**時** 9月13日(日)午前9時～正午  
**場** 総合窓口課 **問** 同課 ☎754・6243

## 市営五月山霊園行き臨時墓参バスを運行

**時** 9月20日(日)～22日(祝)。発車

たが、住民票の写しと印鑑登録証明書は市役所総合窓口課へ月～金曜日の午後5時までに電話予約すると、翌営業日(土・日曜日、祝・休日、休館日は除く)に、予約した証明書を同館で受け取ることができます。  
**時** (受取時間) 午前10時～午後8時 **問** 同課 ☎754・6243

阪急池田駅 ↓ 五月山霊園	五月山霊園 ↓ 阪急池田駅
7:00	8:20
7:50	9:20
8:50	10:20
9:50	11:20
10:50	12:20
11:50	13:20
15:00	16:00

時間は左記のとおり **場** 阪急池田駅バスのりば東端 **問** 総合窓口課 ☎754・6243  
(土・日曜日、祝日は五月山霊園事務所 ☎752・9533)

## 農業委員会委員が決定しました

**会長**：渡邊博(畑4丁目)  
**会長代理**：山本洋(吉田町)  
**委員**：森新二(吉田町)、一穂政和(中川原町)、橋本敏美(東山町)、山川隆嗣(古江町)、杉林安貞(五月丘1丁目)、瓦林義昌(渋谷1丁目)、池田廣(鉢塚2丁目)、細井弘之(神田3丁目)、藤阪保文(神田3丁目)、荒木正一(神田4丁目)、田邊義和(石橋2丁目)、中田伸幸(豊島北1丁目)、中田和成(豊島南1丁目)、宮田享幸(石橋1丁目)、辻郁子(兵庫県淡路市)  
(敬称略)

**問** 農政課 ☎754・6152

## 9月10日(木)～16日(水)は「自殺予防週間」

自殺で亡くなる方は、全国で年間20,169人となっています。悩みがあれば一人で抱え込まず、専門の相談機関にご相談ください。

### ■こころの健康相談統一ダイヤル

9月1日(火)午前9時30分～30日(水)午後5時の間は24時間体制で相談を受け付けます。なお、一部のIP電話などからは接続できません。☎0570・064・556

### ■大阪府こころのほっとライン-新型コロナ専用-

新型コロナウイルス感染症に関する不安やストレスなど、こころの健康に関する相談にLINEでお応えします。(水・土・日曜日午後5時30分～10時30分。受付午後10時まで)。

■こころの電話相談 (月・火・木・金曜日(祝日を除く))  
午前9時30分～午後5時 ☎06・6607・8814

■関西いのちの電話 (年中無休) ☎06・6309・1121

■大阪自殺防止センター (金曜日午後1時～日曜日午後10時) ☎06・6260・4343

■大阪府こころの健康総合センター (月～金曜日午前9時～午後5時45分)

大切な人を自死(自殺)で亡くされた方のために、来所相談を実施しています。大阪府こころの健康総合センターの専門相談員が、相談に応じます。お電話の際には、「自死遺族相談」とお伝えください(予約制)。  
☎06・6691・2818

LINEアプリから「友だち登録」をしてください



## 法律・労働・その他相談

法律相談	時 火曜日午後1時～4時30分(1人30分以内。祝日は除く) 内 離婚や金銭トラブルなど民事上の問題。相談員は大阪弁護士会所属弁護士 定 7人 申 実施日前日の午前9時から電話で市政相談課 ※同種の相談は1回限り。同一の方による相談は月1回限り、年度2回まで。	
司法書士相談	時 9月2・16・23日(水)午後1時～4時(1人30分以内) 内 クレジット・消費者金融、多重債務、相続、不動産登記など(23日は相続・登記相談のみ)。相談員は大阪司法書士会会員 定 6人 申 前日(23日実施分は18日(金))までに電話で市政相談課	
行政書士相談	時 9月11日(金)午後1時～4時(1人30分以内) 内 相続や遺言書・契約書の作成など。相談員は大阪府行政書士会豊能支部会員 定 6人 申 前日までに電話で市政相談課	
土地家屋調査士相談	時 9月9日(水)午後1時～4時(1人30分以内) 内 土地の境界や表示登記の手続きなど。相談員は大阪土地家屋調査士会豊能支部会員 定 6人 申 前日までに電話で市政相談課	場 市役所1階相談室 問 市政相談課 ☎754・6200
宅地建物取引士相談	時 9月8日(火)午後1時～3時(1人30分以内) 内 不動産取引や契約など。相談員は全日本不動産協会大阪府本部大阪支部会員 定 4人 申 前日までに電話で市政相談課	
税理士相談	時 9月14日(月)午後1時～4時(1人30分以内) 内 所得税、相続税、贈与税、確定申告など。相談員は近畿税理士会豊能支部会員 定 6人 申 9月11日(金)までに電話で市政相談課	
無料公証相談所開設	時 10月1日(木)午後1時～4時(1人30分以内) 内 遺言や任意後見、賃貸借契約などの公正証書の作成方法や年金分割合意書、会社定款などの相談。相談員は大阪府内の公証人 定 6人 申 前日までに電話で市政相談課	
就労相談	時 水・金曜日午前9時30分～午後4時 内 就職のための相談や支援。相談員は地域就労支援コーディネーター。ただし、就職のあっせんは行いません 対 障がい者、母子家庭の母親、高齢者などで、働く意欲や能力がありながら就労が困難な方	場 しごと相談・支援センター(コミュニティセンター内) 申 前日までに同センター ☎751・0574 問 商工労働課 ☎754・6230
労働相談	時 水・金曜日午前9時30分～午後4時 内 不当解雇や賃金不払いなど、さまざまな労働問題に関する相談。相談員は社会保険労務士 対 市内在住・在勤の方	
人権・生活相談	時 月～金曜日午前9時～午後5時 場 人権文化交流センター 内 人権問題や生活の悩みごとなどの相談 ※電話相談あり。	申 人権協会 ☎752・8226
人権相談	時 金曜日午後1時～4時(1人60分程度) 場 市役所1階相談室 内 人権侵害など人権問題の相談	
出張労働相談(大阪府)	時 第1・3木曜日午前10時～午後1時と第2・4木曜日午後1時30分～4時30分 場 市役所1階 内 不当解雇や賃金不払いなど、さまざまな労働問題に関する相談 対 府内在住・在勤の方 申 前日までに府立労働センター☎06・6946・2600	問 府労働環境課 ☎06・6946・2600 ※来所面談のみ。
建築物に関する相談	時 月～金曜日午後1時～4時(祝日は除く) 場 市役所6階まちづくり推進部相談コーナー 内 ①耐震化やコンクリートブロック塀に対する補助金について②空き家や解体(除却)に関する相談 申 ①審査指導課☎754・6339②都市政策課☎754・6283	
女性のための相談	時 9月5日(土)、11日(金)、19日(土)。電話相談は24日(木)。いずれも午後1時～4時 場 男女共生サロン 内 女性の生活上のさまざまな悩みについての相談。相談員は女性相談員	申 火曜～土曜日(祝日は除く)午前10時～午後7時に男女共生サロン ☎751・7830
市営葬儀相談	時 9月2・16日(水)午後1時～4時 場 市役所1階相談コーナー 内 市営葬儀に関する事前相談(葬儀の流れや費用の見積もりなど)。相談員は(特非)関西コミュニティ協会	問 総合窓口課 ☎754・6243

福祉

ひとり親家庭の方などへ  
児童扶養手当を支給

時 9月11日(金) 内 7～8月分  
を支給 対 7～8月分支給対象者で、児童扶養手当証書の交付を受けた方 問 子育て支

支給します  
家族介護慰労金

対 次の全ての要件を満たす方を、在宅で常時介護している令和2年度市民税非課税世帯の方。  
●要介護4または5と認定さ

援課 ☎754・6525

戦没者等の遺族に対する特別弔慰金

時 <請求期限> 令和5年3月31日(金)まで 対 戦没者等の死亡当時のご遺族で、令和2年4月1日時点で「恩給法による公務扶助料」や「戦傷病者戦没者遺族等援護法による遺族年金」などを受ける方(戦没者等の妻や父母)がない場合、次の順番による先順位のご遺族1人

- ①令和2年4月1日までに戦傷病者戦没者遺族等援護法による弔慰金の受給権を取得した方
- ②戦没者等の子
- ③戦没者等の①父母②孫③祖父母④兄弟姉妹  
(戦没者等の死亡当時、生計関係を有しているなどの要件を満たしているかどうかにより、順番が入れ替わります)
- ④上記1～3以外の戦没者等の三親等内の親族(甥、姪など)  
(戦没者等の死亡時まで引き続き1年以上の生計関係を有していた方に限る)

問 高齢・福祉総務課 ☎754・6250

※請求される方の状況により、ご用意いただく必要書類が異なります。詳細は同課までお問い合わせください。

障害年金を受給している  
ひとり親家庭の方へ

これまで障害年金を受給しているひとり親家庭は、障害年金額が児童扶養手当額を上回る場合は児童扶養手当を受給できませんでした。しかし、令和3年3月分手当より児童扶養手当の額と障害年金の子の加算分との差額を児童扶養手当として受給できるようになりました(所得制限があります)。受給するためには児童扶養手当の申請が必要です。令和3年3月以前でも申請は可能です。  
問 子育て支援課 ☎754・6525 ※既に児童扶養手当

の認定を受けている世帯は申請不要です。

ひとり親世帯への  
臨時特別給付金

新型コロナウイルス感染症の影響を受けたひとり親世帯などに、臨時特別給付金を支給します。

内(基本給付) 受給者1世帯あたり5万円。対象児童2子以降は1人につき3万円加算(追加給付) 受給者1世帯

あたり5万円 申 必要書類を持って直接または郵送でひとり親世帯臨時特別給付金特設窓口(〒563・8666、住所不要) ☎754・6301 ※詳細は左表をご覧ください。



○基本給付

	支給対象者	申請手続き、提出書類
①	令和2年6月分児童扶養手当の支給を受けている方	申請不要。
②	公的年金給付などの受給により、令和2年6月分児童扶養手当が全部支給停止となっている方(児童扶養手当を申請していたら、令和2年6月分児童扶養手当が全部または一部支給されなかつたと推測される方も含む) ※所得制限があります。	申請書および申立書に以下を添付して提出。 Ⅰ. 顔写真付きの本人確認書類の写し Ⅱ. 給付金受取口座の通帳などの写し Ⅲ. 世帯全員分の給与明細書や年金振込通知書など収入額が分かる書類※ <sup>1</sup> Ⅳ. 児童扶養手当の支給要件を確認できる書類(請求者本人および児童の戸籍謄本など) ※ <sup>2</sup>
③	新型コロナウイルスの影響を受け家計が急変し、収入が児童扶養手当を受給している方と同じ水準になっている方	※ <sup>1</sup> 基本給付②の方は平成30年中のもの、 ③の方は令和2年2月分以降のもの。 ※ <sup>2</sup> 既に児童扶養手当の認定を受けている場合は不要。

○追加給付

	支給対象者	申請手続き、提出書類
	基本給付①または②に該当する方のうち、新型コロナウイルスの影響を受け家計が急変し、収入が減少した方	追加給付申請書を提出。

## 民生委員児童委員

伏尾台地区(伏尾台2丁目府住宅・A団地・ビューハイツ)の民生委員児童委員に阪口徹さん(伏尾台2丁目9・2・5・103)が新たに委嘱されました。

**問** 高齢・福祉総務課 ☎ 754・6250

## 高齢者

### 「オレンジ(認知症)パートナー」養成講座

認知症があっても生きがいを持ち地域で共に暮らせるように、本人や家族と共に活動をするパートナーの養成講座

## 中止します 敬老のつどい

令和2年度の敬老のつどいは、新型コロナウイルス感染症拡大防止のため、中止します。

**問** 高齢・福祉総務課  
☎ 754・6123

です。

**時** 9月9・16・30日(水)、10月7日(水)午後1時15分～4時30分

**場** 保健福祉総合センター1

**内** 講義と対応方法の実習 **対**

全回受講できボランティア活動に参加できる人 **定** 15人

**申** 9月7日(月)までに地域支援課 ☎ 752・6288 ※別

途市内介護施設での体験(1時間程度)を予定。

### 介護予防講座

#### (脳活性で認知症予防②)

**時** 9月28日(月)午後1時30分～3時

**場** 保健福祉総合センター1

**内** 認知症の予防についての講義と実技 **対** 65歳以上の市民 **定** 28人 **申** 電話で地域

支援課 ☎ 754・6288

### シニア向けスマホ体験講座

**時** 9月29日(火)①午前10時～正午②午後1時30分～3時30分



**場** 保健福祉総合センター **内**

①買う前に分かるスマホ体験教室②新しい生活様式スマホ

活用術 **講** ソフトバンク(株)スマホアドバイザー **定** 各20人

**申** 9月1日(火)午前10時から電話で同センター ☎ 754・6

010 **問** 高齢・福祉総務課 ☎ 754・6123

### お口の講座

#### (病は口からやってくる)

**時** 10月8日(木)午後1時30分～3時

**場** 保健福祉総合センター1

**内** 口腔機能維持の講義と実習 **対** 65歳以上の市民 **定** 28人 **申** 電話で地域支援課 ☎

754・6288

## 健康

### 愛の献血にご協力を

### 9月の日程

5日(土)	午前10時～午後4時30分
15日(火)	午前10時～正午、午後1時～4時30分
25日(金)	午前10時～正午、午後1時～4時30分

**場** ダイエー池田駅前店 **問** 市

市立池田病院からのお知らせ

健診センター長 津川 真美子

## 『人間ドックのご紹介』

高血圧、心臓病、脳卒中、がん、糖尿病などの生活習慣病は死亡原因の上位を占めております。これらの病態は早期には自覚症状が現れにくいので、人間ドックによる定期的なメディカルチェックが重要です。早期発見により、いろいろな予防や治療が可能です。

人間ドックが健康を見直す大切な機会となります。異常にいち早く対処するだけでなく、無用な不安・心配を取り除き安心して健康に毎日をお過ごしいただくことがスタッフ一同の願いです。

レントゲン関係(胸部レントゲン、胃透視、MRI、CT)は人間ドック担当医に加えて放射線科専門医によるダブルチェックを行っています。胃カメラは消化器内科専門チームが担当しています。検査結果は各分野の専門医がみております。検査結果により早期治療が必要な場合には、ご希望に応じ、当院専門医へ迅速に紹介させていただきます。

当センターは五月山が一望できる明るく落ち着いた空間です。リラックスした環境で各種検査を受けていただけます。各種コース(基本コース、脳ドックコース、レディースコース、肺ドックコース、歯科ドックコース)の詳細は当院ホームページをご覧ください。



献血推進協議会事務局(社会福祉協議会内) ☎751・0421

### 市民健康相談

時 9月8日(火)午後2時～3時30分(1人30分) **場**保健福祉総合センター **内**内科医師による健康相談 **定**3人 **申**9月4日(金)までに電話で健康増進課 ☎754・6034

### 生活習慣病予防教室

時 10月8日(木)午前10時～正午 **内**医師による講演や健康運動指導士による簡単な体操 **講**大阪がん循環器病予防センター副所長・木山昌彦など **定**20人 **申**9月2日(水)午前9時から電話で健康増進課 ☎754・6034 ※保育あり(要申し込み)。

### 健康スキルアップ教室 (心も弾む☆ダンス編)

時 10月16・23・30日(金)、11月4日(水)午前10時～正午 **場**保健福祉総合センター **内**健康運動指導士による音楽に合わせた体を動かす有酸素運動 **対**64歳以下の市民 **定**15人 **持**汗ふき用タオル、水分、運動ができる服装と靴 **申**9月2

日(水)午前9時から電話で健康増進課 ☎754・6034  
※1日のみの参加も可。希望者には保育あり(要申し込み)。

### 健康スキルアップ教室 (基本の食事編)

時 10月22日(木)午前10時～正午 **内**生活習慣病予防のための食事の話、希望者にはみそ汁の塩分測定 **対**64歳以下の市民 **講**管理栄養士 **定**15人 **持**筆記用具、電卓、自宅で作成したみそ汁(塩分測定希望者のみ) **申**9月2日(水)午前9時から電話で健康増進課 ☎754・6034 ※希望者には保育あり(要申し込み)。

### 「保健事業のご案内」の訂正について

12ページの高齢者のインフルエンザと肺炎球菌を行う医療機関、17ページの各種がん検診、健康診査等(個別)実施医療機関名「奥野医院」(石橋4・10・27 ☎762・1322)を削除します。  
**問**健康増進課 ☎754・6031

### 池田保健所

満寿美町3・19 ☎751・2990  
開庁時間 午前9時～午後5時45分、休日(土・日・曜)は、祝日 **※申し込みは電話で同所。**  
新型コロナウイルス感染症拡大防止のため、しばらくの間骨髄バンクドナー登録、B・C型肝炎ウイルス検査、HIV/エイズ・梅毒(血液)、クラミジア(尿)検査の一部を休止します。詳しくは、お問い合わせください。

### こころの健康相談(要予約)

事前予約が必要です。詳細はお問い合わせください。

### 水質検査・検便

時 9月8・29日(火)午前9時30分～11時30分 **※**有料。検査容器などの受け取りのため、事前に来所してください。

### スポーツ

#### 五月山体育館 臨時休館のお知らせ

9月13日(日)は、プロバスケットボールBリーグプレシーズンゲーム開催のため、同館は臨時休館します。プール、トレーニングジムは利用できませんので、ご注意ください。

**問**五月山体育館 ☎754・3336

### 市テニストーナメント

時 ①9月27日(日)②10月4日(日)③7日(水) **場**夫婦池公園テニスコート **内**①男女ダブルス一般・壮年②混合ダブルスA・B・100歳・120歳 **対**③初級レディスダブルス **対**ペアのどちらかが市民または市内に通勤・通学する方 **¥**1組2000円(市外を含むペアは2500円) **申**9月①20日(日)②27日(日)③30日(水)までに直接同所 ☎751・1400 ※協会登録費として年間500円が必要(高校生以下と団体登録者は不要)。



### 市民レクリエーション大会の中止について

市民レクリエーション大会は、新型コロナウイルス感染症拡大防止のため、中止します。

募集

催し

税金・保険年金

産業・仕事

環境・安全

相談・その他

福祉

高齢者

健康

スポーツ

子育て

# 令和2年度 第3期 五月山体育館スポーツ教室のご案内

受付場所・時間 月～土曜日午前9時～午後8時、日曜日・祝日午前9時～午後6時に1階ジムフロント。(9月13日(日)は臨時休館)

## 申し込み方法にご注意ください

◆印の教室は9月2日(水)～8日(水)に仮申し込みをしてください。9月10日(木)午前10時からコンピューターによる抽選結果を、1階多目的室前に提示します。当選者は、9月16日(水)までに受講料を添えて、本申し込みをしてください。9月16日(水)までに本申し込みされなかった方は、キャンセルとさせていただきます。

キャンセルが発生した場合、キャンセル待ち1番の方より電話連絡します。同種教室の重複申し込みはできません。

☆印の教室は9月17日(木)から随時、申し込みができます。

※印は通年の教室です。受講料は各期ごとの費用です。現在受講者の方は、9月10日(木)～16日(水)に継続手続きをしてください。なお、定員に満たない教室は随時入会可能です。☎同館 ☎750・2430

## スタジオ

教室名	とき	対象	定員	受講料	申込開始日
ダンス・エアロビクス	ヒップホップジュニア教室	10/8～12/17の木曜日 16:30～17:30 (10回)	小学1～5年生	5,000円	
	カロリーバーナー教室	10/5～12/14の月曜日 10:00～11:00 (10回)		5,000円	
	キックボクシングエクササイズ教室①	10/5～12/14の月曜日 12:30～13:30 (10回)		5,000円	
	やさしいエアロビクス教室	10/20～12/22の火曜日 11:15～12:15 (8回)		4,000円	◆
	キックボクシングエクササイズ教室②	10/7～12/16の水曜日 10:00～11:00 (10回)		5,000円	
	エアロ&ストレッチ教室	10/7～12/16の水曜日 13:45～14:45 (10回)		5,000円	
	コンディショニングエアロ教室	10/8～12/17の木曜日 10:00～11:00 (10回)		5,000円	
	フラダンス教室①	10/8～12/17の木曜日 11:15～12:15 (10回)		5,000円	☆
	ラテンエアロ教室	10/2～12/18の金曜日 10:00～11:00 (10回)		5,000円	
	フラダンス教室②	10/2～12/18の金曜日 11:15～12:15 (10回)		5,000円	◆
筋トレ・エアロビクス教室	10/4～12/20の日曜日 10:45～11:45 (10回)		5,000円		
ヨガ	ヨガ教室①	10/5～12/14の月曜日 11:15～12:15 (10回)	16歳以上	5,000円	◆
	ヨガ教室②	10/2～12/18の金曜日 19:30～20:30 (10回)		5,000円	☆
	ヨガ教室③	10/3～12/19の土曜日 10:00～11:00 (10回)		5,000円	
	ヨガ教室④	10/3～12/19の土曜日 11:15～12:15 (10回)		5,000円	
	パワーヨガ教室①	10/8～12/17の木曜日 19:30～20:30 (10回)		5,000円	
	パワーヨガ教室②	10/2～12/18の金曜日 12:30～13:30 (10回)		5,000円	◆
	リラクソロジー教室①	10/7～12/16の水曜日 15:00～16:00 (10回)		5,000円	
	リラクソロジー教室②	10/2～12/18の金曜日 15:00～16:00 (10回)		5,000円	
	リ・メイクヨガ教室	10/4～12/20の日曜日 9:30～10:30 (10回)		5,000円	
	ジャズ体操教室	10/20～12/22の火曜日 10:00～11:00 (8回)			4,000円
体操	骨盤体操教室	10/20～12/22の火曜日 15:30～16:30 (8回)		4,000円	☆
	アロマストレッチ教室	10/7～12/16の水曜日 11:15～12:15 (10回)		5,000円	◆
	スローエクササイズ教室	10/7～12/16の水曜日 12:30～13:30 (10回)		5,000円	☆
	健康体操教室	10/2～12/18の金曜日 13:45～14:45 (10回)		5,000円	
	さわやか体操教室①	10/5～12/14の月曜日 13:45～14:45 (10回)	おおむね	5,000円	
	さわやか体操教室②	10/20～12/22の火曜日 12:30～13:30 (8回)	50歳以上	4,000円	◆
	高齢者軽トレニング教室	10/20～12/22の火曜日 13:45～14:45 (8回)	60歳以上	4,000円	

## アリーナ

体操教室	10/5～12/14の月曜日 16:00～17:00 (10回)	小学1～3年生	24人	6,000円	◆
※ チャレンジ体操教室	10/5～12/14の月曜日 17:00～18:30 (10回)	小学3～6年生	36人	7,000円	※
フットサル教室低学年①	10/20～12/22の火曜日 16:00～17:00 (8回)	小学1～3年生	30人	4,800円	◆
フットサル教室低学年②	10/7～12/23の水曜日 16:00～17:00 (10回)		30人	6,000円	
フットサル教室高学年①	10/20～12/22の火曜日 17:00～18:00 (8回)	小学4～6年生	20人	4,800円	◆
フットサル教室高学年②	10/7～12/23の水曜日 17:00～18:00 (10回)		20人	6,000円	
※ 卓球教室(初級～中級)①	10/7～12/23の水曜日 10:00～12:00 (10回)	16歳以上	満員	10,000円	※
※ 卓球教室(中級～上級)②	10/7～12/23の水曜日 13:00～15:00 (10回)	16歳以上	満員	10,000円	
トランポリン教室低学年①	10/1～12/17の木曜日 16:00～17:00 (10回)	小学1～3年生	20人	6,000円	◆
トランポリン教室低学年②	10/1～12/17の木曜日 17:00～18:00 (10回)		20人	6,000円	
トランポリン教室低学年③	10/2～12/18の金曜日 16:00～17:00 (10回)		20人	6,000円	
トランポリン教室高学年	10/2～12/18の金曜日 17:00～18:00 (10回)	小学4～6年生	20人	6,000円	
※ ハンドボール教室	10/2～12/18の金曜日 19:00～21:00 (10回)	小学4～6年生	30人	7,000円	
※ 成人バドミントン教室①	10/20～12/22の火曜日 14:00～15:30 (8回)	16歳以上	満員	5,600円	※
※ 成人バドミントン教室②	10/10～12/19の土曜日 9:30～11:00 (9回)			6,300円	
※ 小学生バドミントン教室	10/10～12/19の土曜日 11:15～12:45 (9回)			6,300円	

## 令和2年夫婦池公園テニスコート

# 秋期 ヨガ教室

■受講料持参で夫婦池テニスコート ☎751・1400  
 HP <https://meotoike.wixsite.com/meotoike>

教室名	と き		定 員	受 講 料 保 険 料 込	申 込 開 始 日 時
コンディショニングヨガ	10/5～12/14の月曜日	10:00～11:00	各12人	5,500円	9/14(月)9:30
ヨガ	10/7～12/9の水曜日	9:30～10:30		各4,000円	9/16(水)9:00
		11:00～12:00			9/16(水)12:30
	10/8～12/10の木曜日	9:30～10:30			9/24(木)9:00
		11:00～12:00			9/24(木)12:30
	10/9～12/11の金曜日	9:30～10:30			9/25(金)9:00
10/10～12/12の土曜日	9:30～10:30	5,000円		9/26(土)9:00	
ヒーリングヨガ	10/7・21、11/4・18、 12/2・9の水曜日(全6回)	19:15～20:15		3,300円	9/16(水)18:45
ナイトヨガ (初心者向け)	10/5～12/14の月曜日	19:15～20:15		5,000円	9/14(月)18:45
NEW リラックスヨガ	10/8～12/10の木曜日	13:00～14:00		4,000円	9/24(木)13:30

※講師が代わる場合があります。詳しくはお問い合わせください。  
 ※ヨガは申し込み開始時に定員を超えた場合はその場で抽選を行います。受け付けは2階ちゅりっしゅる一むで行います。  
 ※電話・代理での申し込みはできません。

## 令和2年度総合スポーツセンター

# 秋期スポーツ教室

電話・代理での申し込みはできません。  
 問 総合スポーツセンター ☎761・5137  
 詳細はホームページでも確認できます。  
 HP <http://spocen.wixsite.com/spocen>

教室名	と き		対 象	定 員 (抽選)	費 用 (保険料込)	抽選申込期間 10:00～17:00	
親と子の体操 2歳児(全10回)	10/5～12/14 の月曜日	10:30～11:15	親と子(2歳児) ※①	15組	5,000円	9/10(木)～13(日) 12:00	
親と子の体操 3・4歳児(全10回)	10/5～12/14 の月曜日	13:30～14:30	親と子(3・4歳児) ※②	15組	5,000円		
ヒップホップジュニア (全10回)	9/28～12/14 の月曜日	16:30～17:30	小学生	20人	5,000円	9/2(水)～ ※④	
健康フィットネス (全8回)	初級 通常 9/29～12/15 の火曜日	9:30～10:30 11:00～12:00	一般	各25人	3,200円	9/10(木)～13(日) 12:00	
バレーボール (全8回)	9/29～12/15 の火曜日	9:30～12:00	一般	20人	4,000円		
幼児体操 (全8回)	1部 2部 9/29～12/15 の火曜日	15:00～16:00	5・6歳児 (小学生は除く)※③	各20人	5,000円		
ヨガ (全10回)		10/7～12/9 の水曜日					9:30～10:30 11:00～12:00
リラックスヨガ (全10回)	1部 2部 10/8～12/10 の木曜日	9:30～10:30	一般	各25人	4,000円		
幼児の体力づくり (全10回)		10/8～12/10 の木曜日					16:15～17:30
エヴェッサ バasket ボールスクール	毎週木曜日 ※祝日を除く	17:10～18:30	小学3～6年生	若干名	6,600円 (毎月)		随時受付
スロートレー ニング(全10回)	1部 2部 10/9～12/11 の金曜日	9:30～10:30	一般(高齢者向)	各25人	3,000円		9/10(木)～13(日) 12:00
		11:00～12:00					

全ての教室で抽選申し込みが必要となり、抽選後に本申し込みが必要です。  
 ※①『親と子の体操(2歳児)』は2018年1月1日～2019年1月1日に生まれた幼児が対象。  
 ※②『親と子の体操(3・4歳児)』は2016年4月2日～2018年3月1日に生まれた幼児が対象。  
 ※③『幼児体操』『幼児の体力づくり』は2014年4月2日～2016年4月1日に生まれた幼児が対象。  
 ※④ヒップホップジュニアは9/28(月)に無料体験会を行います。(要事前申込、電話申込可)

募 集  
催 し  
税金・保険年金  
産業・仕事  
環境安全  
相談・その他  
福 祉  
社  
高齢者  
健 康  
ス ポー ツ  
子 育 て



### 第3期 池田市立中学校の体育館等開放抽選会

ところ	ほそごう学園	北豊島中学校	渋谷中学校	石橋中学校	池田中学校
開放日	10月13日(火)	10月7日(水)	10月6日(火)	10月21日(水)	10月2日(金)
	10月20日(火)	10月14日(水)	10月20日(火)	10月28日(水)	10月5日(月)
	11月10日(火)	10月28日(水)	10月27日(火)	11月4日(水)	10月16日(金)
	11月17日(火)	11月4日(水)	11月10日(火)	11月11日(水)	10月19日(月)
	11月24日(火)	11月11日(水)	11月17日(火)	11月18日(水)	10月26日(月)
	12月1日(火)	11月18日(水)	11月24日(火)	11月25日(水)	10月30日(金)
	12月8日(火)	11月25日(水)	12月8日(火)	12月2日(水)	11月2日(月)
	12月15日(火)	12月2日(水)	12月15日(火)	12月9日(水)	11月6日(金)
	12月22日(火)	12月9日(水)	12月22日(火)	12月16日(水)	11月9日(月)
		12月16日(水)		12月23日(水)	11月13日(金)
		12月23日(水)			11月16日(月)
					11月20日(金)
					11月27日(金)
					11月30日(月)
					12月4日(金)
					12月7日(月)
					12月11日(金)
					12月14日(月)
				12月18日(金)	
				12月21日(月)	
				12月25日(金)	
利用可能種目	バスケットボール				
	バドミントン				
	バレーボール			ハンドボール(使用条件あり)	バレーボール
開放時間	午後7時～9時				
利用できない種目	一輪車	剣道および裸足での競技種目			一輪車
	ハンドボール	ハンドボール(使用条件あり)	バレーボール	ハンドボール	フットサルなど

申 9月11日(金)午後6時30分から、市役所7階大会議室で抽選(1チーム1人)

問 生涯学習推進課 ☎754・6480

※使用には団体登録が必要です。

### 令和2年度(第3期)府立高校の校庭開放

ところ	渋谷高校 (グラウンド)	旧池田北高校 (グラウンド)	池田高校 (グラウンド)	旧池田北高校 (テニス・ソフトテニス) (用具、シューズは持参)
開放日	10/4(日)	10/3(土)	10/10(土)	10/3(土)
	11/29(日)	11/22(日)	11/23(祝)	11/15(日)
		10/4(日)	10/11(日)	10/4(日)
		10/10(土)	12/5(土)	10/10(土)
		10/11(日)	12/6(日)	10/11(日)
		10/17(土)	12/5(土)	10/17(土)
		10/24(土)	12/6(日)	10/18(日)
		10/31(土)	12/12(土)	10/24(土)
		11/1(日)	12/13(日)	10/25(日)
		11/3(祝)	12/19(土)	10/31(土)
		11/7(土)	12/20(日)	11/1(日)
		11/8(日)	12/26(土)	11/3(祝)
		11/14(土)	12/27(日)	11/7(土)
		11/15(日)		11/8(日)
		11/21(土)		11/14(土)
利用できない種目	成人の軟式・硬式 野球	成人の軟式・硬式野球	成人の軟式・硬式 野球 ソフトボール 少年の硬式野球	

時 午前9時～正午、午後1時～4時(貸し出しは半日単位)

持 印鑑

申 9月10日(木)午後6時30分から市役所7階大会議室で抽選(1チーム1人)

問 生涯学習推進課 ☎754・6480

※使用には利用団体への登録が必要です。



図書館・石橋プラザの行事については、各ホームページをご覧ください。お問い合わせは、保健福祉総合センターまで。

### 保健福祉 総合センター

城南3-1-40  
開館時間 午前9時～午後9時、休館日は第2土曜日 ※健康増進課は保健福祉総合センター2階。

### 双子みっこのびび

時 9月5日(土)午前10時～11時  
30分 内 親子の交流など 対  
双子・みつこ(多胎児)の未就学児と保護者および妊婦 定  
5組 申 月 金曜日午前10時～午後4時 問 ホップくん 753・7999

### フルーツバスケット (外国人親子支援)

時 9月18日(金)午前10時～11時  
30分 内 親子の交流など 対  
保護者のどちらかが外国の方と未就学児 定 8組 申 月 金曜日午前10時～午後4時 問 ホップくん 753・7999

### 「1歳の誕生日」 いちごパーティー

時 9月①25日(金)午前10時～11時、午後1時～2時②26日(土)午前11時～正午 内 子どもの1歳の誕生日会 対 9月に1歳を迎える子どもと保護者 定  
①各10組②5組 持 誕生月に届く「いちご通信」 申 ①ホップくん 753・7999 ②水月児童文化センター 761・9233 問 ホップくん 753・7999 ※②は水月児童文化センターで実施。

### 新生児聴覚検査費用の一部助成を開始

新生児聴覚検査費用の一部助成を開始します。  
対 10月1日(木)以降に生まれる乳児 申 妊娠届出時にお渡ししている母子健康手帳別冊中にある、新生児聴覚検査受検票(兼結果通知票)を出産医療機関に検査の際、提出 問 健康増進課 754・6034 ※府内の医療機関・助産所、市と委託契約している府外の一部医療機関で使用可能。それ以外で受検された場合は手続きにより返金します。

す。10月1日以降の分娩予定日で妊娠届出時に「新生児聴覚検査受検票(兼結果通知票)」をお渡しできていない方には個別に送付します。届いていない方はご連絡ください。

### 子どものお口の機能を知ろう —楽しくしゃべって、 おいしく食べるために—

時 10月29日(木)午後1時30分～2時30分 対 子育て中の方、子育てに関わっている方 講 言語聴覚士・武縄睦実 定 20人 申 電話で健康増進課 754・6033

### 助産師による授乳相談 (電話・来所)

時 月・木曜日午前9時～正午、午後1時～4時 内 授乳に関する不安や悩みなどの相談 問 健康増進課 754・6039 ※来所相談の場合は要予約。

### 保健師による電話育児相談

時 月・金曜日(祝・休日は除く)午前9時～正午、午後1時～4時 内 育児や妊産婦の健康に関する不安や悩みなどの相談 問 健康増進課 754・6039

### 公務員は申請が必要です 子育て世帯への臨時特別給付金

内 ①子育て世帯臨時特別給付金②児童手当受給者臨時特別給付金 対 令和2年4月分(新高校1年生は3月分)の①児童手当(特例給付を除く)の受給者②児童手当・特例給付の受給者 定 ①②ともに対象児童1人につき1万円 申 9月30日(木)までに直接または郵送で子育て世帯への臨時特別給付金特設窓口 754・6612 ※詳細は市ホームページをご覧ください。なお、一般受給者へは支給済みです。

Hello!

### 親子の絆づくりプログラム 「赤ちゃんがきた！」

時 11月7・21・28日(土)、12月5日(日)①午前10時～正午②午後2時～4時 場 保健福祉総合センター 内 育児の喜びや困りごと、親としての迷いなどを話し合いながら、これからの子育てに必要な知識を学ぶ参加型のプログラム 対 令和2年6月～8月生まれの第1子と母親 定 ①②各5組 定 1,100円 申 9月1日(火)から直接または電話で子育て支援課 754・6401

## 母子保健

場 保健福祉総合センター 問 健康増進課 ☎754・6034 申 午前9時～午後5時15分

項目	内容	
母子健康手帳の交付	妊娠の届け出をしてください。母子健康手帳と妊婦健康診査受診票を渡します。交付時、保健師による面談あり(30分程度) <b>対</b> 妊娠した方 <b>持</b> マイナンバーの分かるもの(個人番号カードや通知カードなど)と本人確認のできるもの(運転免許証やパスポートなど顔写真入りのものは1点、健康保険証や年金手帳など顔写真のないものは2点)○通知カードは記載事項に変更がない場合、または正しく変更手続きが取られている場合に限り申 <b>申</b> 直接健康増進課 ※妊娠届出書は市ホームページからダウンロード可。妊娠の届け出は早めにしてください。	
マタニティクラス * 感染予防対策のため実習などは実施しません。	第1回	<b>時</b> 11月19日(木)午後1時30分～3時30分 <b>内</b> 歯科医師による歯の健康の話と希望者はお口のチェック。栄養士による妊娠中の食事の話 <b>定</b> 15人 <b>申</b> 10月29日(木)～11月12日(木)に電話で同課 <b>対</b> 妊娠初期～中期ごろの妊婦とその夫など <b>持</b> 母子健康手帳、筆記用具 <b>料</b> ¥250円(テキスト代、初回参加時)
	第2回	<b>時</b> 10月15日(木)午後1時30分～3時30分 <b>内</b> 助産師による出産準備の話、妊婦体操 <b>定</b> 15人 <b>申</b> 9月17日(木)～10月1日(木)に電話で同課 <b>対</b> 妊娠中期～後期ごろの妊婦とその夫など
	第3回	<b>時</b> 11月5日(木)午後1時30分～3時30分 <b>内</b> 保健師による赤ちゃんの保育と沐浴の話 <b>定</b> 15人 <b>申</b> 10月8日(木)～22日(木)に電話で同課
離乳食講習会 * 感染予防対策のため予約制になりました。	ごっくん期	<b>時</b> 10月1日(木)午後1時～2時 <b>内</b> 生後5～8カ月ごろの離乳食の進め方(試食はありません) <b>定</b> 10人 <b>申</b> 9月7日(月)から電話で同課 <b>持</b> 母子健康手帳、筆記用具
予防歯科教室	幼児のフッ素塗布(登録制) よい歯の教室(予約制)	新型コロナウイルス感染症拡大防止のため年度内の実施を見合わせることとなりました。
4カ月児健診	<b>時</b> 9月14日(月)・23日(水) <b>対</b> 令和2年5月生まれの乳児	* 健診・BCG予防接種は個人通知あり。
1歳6カ月児健診	<b>時</b> 9月7・28日(月) <b>対</b> 平成30年12月～平成31年1月生まれの幼児	
2歳6カ月児歯科健診	<b>時</b> 9月16日(水) <b>対</b> 平成30年2月生まれの幼児	
3歳6カ月児健診	<b>時</b> 9月11・18日(金) <b>対</b> 平成28年11月～12月生まれの幼児	
BCG予防接種	<b>時</b> 9月24日(木)、10月8日(木) <b>対</b> 令和2年4月生まれの乳児	

新型コロナウイルス感染症拡大に伴う健診の延期により、現在通常の健診対象月より1歳6カ月児健診は、1～2カ月遅れ、3歳6カ月児健診は2～3カ月遅れでご案内しています。

## 幼稚園・こども園で地域交流(9月～12月の予定)

各市立幼稚園やこども園では、遊びの場を提供しています。開催日など詳細は、各園にお問い合わせください。

### 問 各園

<b>さくら幼稚園(大和町1-4、☎751・3513)</b>	
ちびっこ広場(未就園児)	<b>内</b> 園庭開放や保護者同士の交流、保健師による子育て相談など(雨天中止)
さくらんぼくらぶ①(平成28年4月2日～平成29年4月1日生まれ)	<b>内</b> ふれあい遊び、うた、製作、運動遊びなど * 登録制(現在、定員に達しています)。
さくらんぼくらぶ②(平成29年4月2日～平成30年4月1日生まれ)	<b>内</b> ふれあい遊び、うた、製作、運動遊びなど * 親子でご参加ください。登録制(現在、定員に達しています)。
<b>あおぞら幼稚園(畑1丁目1-1、☎751・9554)</b>	
おひさまぼかぼかランド(平成28年4月2日～平成29年4月1日生まれ)	<b>内</b> ふれあい遊び、うた、製作、運動遊びなど * 登録制。詳細は同園にお問い合わせください。
あおぞらランド(平成29年4月2日～平成30年4月1日生まれ)	<b>内</b> 絵本の読み聞かせ、歌や手遊び、製作、運動遊びなど * 親子でご参加ください。登録制。詳細は同園にお問い合わせください。
園庭開放(未就園児)	<b>内</b> 園庭で、子ども同士や親子と一緒に遊ぶ * 子育て相談も随時実施。
<b>なかよしこども園(石橋4丁目6-1、☎761・6751)</b>	
ほしのごクラブ(平成28年4月2日～平成29年4月1日生まれ)	<b>内</b> 歌遊び、パネルシアター、小麦粉粘土、泥んこ遊びなど
<b>ひかりこども園(神田2丁目4-1、☎752・0414)</b>	
つくしひろば(0～1歳児)	<b>内</b> ふれあい遊び、赤ちゃんマッサージ、玩具遊び、保護者同士の交流など * 現在休止中。子育て相談のみ随時実施。
すみれひろば(平成29年4月2日～平成30年4月1日生まれ)	<b>内</b> ふれあい遊び、うた、製作、運動遊びなど * 登録制。定員15組程度で実施(親子でご参加ください)。詳細はお問い合わせください。
おひさまひろば(平成28年4月2日～平成29年4月1日生まれ)	<b>内</b> ふれあい遊び、季節の製作、歌、リズム遊び、楽器遊び、運動遊びなど * 登録制。詳細は同園にお問い合わせください。

## わたぼうし

☎ FAX 761・6777  
開館時間 11月～金曜日午前10時～午後4時(祝・休日は除く、木曜日は午後3時まで)

### 助産師さんとおしゃべり

時 9月3日(木)午前10時～11時30分  
場 石橋会館 対 0歳～1歳6カ月の子どもと保護者、妊婦 定 5組(要予約)

### いろいろなびのび

時 9月14日(月)午前10時30分～11時30分  
場 石橋会館 内 子どもの食事 講 葉菜の会 管理栄養士 定 5組(要予約)

### 赤ちゃんのびのび

時 9月17日(木)午後1時30分～2時30分  
場 石橋会館 内 赤ちゃんの食事(中期～後期・完了期) 対 平成31年4月以降に生まれた第1子と保護者 定 5組(要予約)

### 校長先生の子育てエッセンス講座～絵本編～

時 9月19日(土)午前10時30分～11時30分  
場 石橋会館 講 石橋南小学校・草野洋和 定 5組(要予約)

## ホップくん

☎ FAX 753・7999  
開館時間 11月～金曜日午前10時～午後4時(祝・休日は除く、木曜日は午後3時まで)

### 手作り講習会

時 9月10日(木)午前10時30分～11時30分  
内 お月見アート作り 定 4組(予約制)

### 子どもにとってもベジタブルなお話

時 9月15日(火)午前10時15分～11時30分  
場 細河コミュニティセンター 講 吉岡博充 定 8組(予約制) ※駐車場あり。

### 今月のいちおし!

時 9月23日(水)午前10時30分～11時30分  
内 パラバルーンで遊ぶ 定 5組(予約制)  
※対象は全て「未就学児と保護者」です。

## もりもりKIDS

☎ FAX 752・2211  
開館時間 11月～土曜日午前10時～午後4時(祝・休日は除く、木曜日は午後3時まで)

### 赤ちゃんタイム

対象	とき(9月)
6カ月までの子どもと保護者	2日(水) 午前10時、9日(水) 午後1時30分
7カ月以上0歳児と保護者	2日(水) 午後1時30分、9日(水) 午前10時

各5組

### 9月生まれの誕生会

時 9月①4日(金)午前10時30分、午後1時30分②11日(金)午前10時30分、午後1時30分  
対 ①令和元年生まれ②平成29・30年生まれ 定 各5組

### ミュージック・ケア

時 9月25日(金)①午前10時10分②午前11時10分 対 ①0歳児と保護者②1・2歳児と保護者 定 各5組(抽選)  
※申し込みは全て来館または電話で同所。

## くるぼん

☎ FAX 754・6006  
開館時間 11日～木曜日午前10時～午後4時(祝・休日は除く)

### アニマルピラティス

時 9月10日(木)午前10時30分～11時30分 対 2歳以上の親子 講 横田里香 定 10組 申 9月1日(火)から

### 足型アート

時 9月24日(木)①午前10時30分②午後2時～3時20分 定 各10組 講 黒田久美子 ¥110円 申 9月13日(日)から

### 座・ぱびるぽぼさんによる楽しい人形劇

時 9月28日(月)午前11時～11時30分 定 10組 申 9月17日(木)から

### お家でできる運動あそび

時 10月1日(木)①午前10時30分②11時 対 ①0～1歳児②2～3歳児 講 中西亜弥 定 各8組 申 9月23日(水)から  
※対象は未就学児と保護者。

## 各施設の所在地

**くるぼん**  
場 〒563-0025 城南3-1-40 保健福祉総合センター内

**もりもりKIDS**  
場 〒563-0025 城南3-1-15 C-101 ザ・ライオンズ池田内

**ホップくん**  
場 〒563-0015 古江町4 古江保育所内

**わたぼうし**  
場 〒563-0032 石橋4-6-1 なかよしこども園内

募集 催し 税金・保険年金 産業・仕事 環境・安全 相談・その他 福祉 高齢者 健康 スポーツ 子育て

## 水月児童文化センター

場 鉢塚3-6-1 ☎761・9233  
 開館時間=午前9時～午後7時(午後5時以降は13歳以上)、  
 休館日は月・火曜日、祝日 ※催しの申込開始日は9月2日(水)から。

一覧はこちら→



項目		内容
子育て	子育て交流会 つなぐRoom!!	時 9月24日(水)午前10時 内 おうち教育ってなんだろう?? 対 子育て中のママ・パパ(子ども同伴も可) 定 4組
乳児・幼児	リトミック♪ キャンディメロディ	時 9月10日(木)①午前10時30分②午前11時15分 対 ①満1歳児の親子②満2歳児～未就学児の親子 定 各5組 ¥300円
幼児以上	フラワーアレンジメント	時 9月12日(土)午前10時30分 対 幼児～小学生(未就学児は保護者同伴) 定 5人 ¥500円
子ども	おもちゃ病院(要予約)	時 9月13日(日)①午前9時30分～10時②午前10時～11時③午前11時～正午 内 ①おもちゃを持ち込みして預ける②③先生と一緒におもちゃを治そう 定 ①2組②③各1組
小学生以上	将棋教室	時 9月12日(土)午後1時～3時 内 先生との対局を通じて、将棋の技を学ぶ 対 小学生以上 定 6人
	おもしろ科学実験教室	時 9月27日(日)午後1時30分 内 凸レンズと凹レンズ～ガリレオ式望遠鏡を作ろう～ 対 小学3年生以上 定 10人 ¥300円
子どもと大人	送って喜ばれる絵手紙講座	時 9月26日(土)午後2時 対 小学生以上 定 10人 ¥100円
大人	折紙工房～鈴風～	時 9月16日(水)午前10時 定 5人 ¥800円
	DVDオペラシアター	時 9月23日(水)午後1時 内 プッチーニ作曲『マノンレスコ』 定 10人 ¥1,000円
イベント	いけだ夢燈花	時 9月6日(日)午後6時30分 内 命のストーリー、キャンドル点火リレー、スペシャルライブなどYouTube生配信 ※詳細はホームページをご覧ください。
	ハロウィン月間	時 10月 内 水月児童文化センターがハロウィンの雰囲気で大変身。

## 五月山児童文化センター

場 綾羽2-5-9 ☎752・6301  
 開館時間=午前9時～午後5時、休館日は月・火曜日、祝日  
 ※催しの申込開始日は9月2日(水)から。大人向けの行事はセンターだよりに掲載。

一覧はこちら→



項目		内容
プラネタリウム	宇宙大決戦! 『ゴミンガ対デブリガス』	時 土・日曜日の午後3時30分 内 スペースデブリ(宇宙ゴミ)をテーマに、宇宙に迷い込んだ兄弟の物語。脚本、作画、音楽、声、全て職員によるオリジナル番組 定 8人 ※各回申込制。申し込みは投映日の午前9時から電話で受け付けます。新型コロナウイルスの感染状況を見て、投映を中止する場合があります。
自然と科学	猪名川の水辺の生き物観察会	時 9月13日(日)午前9時30分 内 池田・人と自然の会と猪名川の生き物採取と観察 対 小学生以上の親子 定 8人 ¥50円
	インタープリターと行く 五月山のわくわく!昆虫観察会	時 9月19日(土)午前10時 内 箕面公園昆虫館インタープリター(昆虫案内人)と五月山で昆虫の面白さ、すごさを観察 対 小学生以上の親子 定 10人 ¥50円
	五児文ガリレオ実験講座 豆球の明るさ比べ	時 9月20日(日)午前10時 内 豆球やLEDを使った電気の回路の基礎 対 小学3年生以上 定 6人 ¥200円
	ちびっこサイエンス ～ココロ転がるしくみ～	時 9月25日(金)午後4時 内 京都科学読み物研究会の尾上恵津子さんといろいろな形のものを転がしてみるよ 対 4歳～未就学児の親子 定 5組
	気象予報士と学ぶ たのしいお天気講座～台風～	時 9月27日(日)午後1時30分 内 台風の発生する現象と災害やめぐみについての実験 対 小学3年生以上 定 6人 ¥100円
作る	中秋の名月～お月見観望会～	時 10月2日(金)午後6時30分 内 森山康浩さんと望遠鏡、双眼鏡を使った月の観察とお月見飾り 対 小学生以上の親子 定 8人 ¥50円
	かんたん!手作り工作	時 9月6日(日)①午後2時②午後2時45分 内 遠めがねを作る 定 6組
	敬老の日 ～絵画コンクール～	時 9月12日(土)午前10時 内 ほほえみの園のおじいちゃんおばあちゃんたちの写真を水彩画でスケッチ 対 小学生以上 定 6人
見る	ガラス絵の具アート	時 9月26日(土)午後1時30分 内 ガラス絵の具を使って作品作り 対 小学3年生以上 定 6人 ¥300円
	たのしい人形劇	時 9月20日(日)午後2時30分 内 人形劇のジャビジャビによる「おれいはたっぶり」ほか 定 12人
遊ぶ	親子山歩き ～さつきっ子クラブ～	時 ①9月18日(金)②10月2日(金)午前10時 内 ①山歩き②工作 対 2歳以上の未就園児の親子 定 5組 ¥50円
	五月山ジャンベっ子くらぶ (毎月第3日曜日、全6回)	時 9月20日(日)午前10時 内 ジャンベをたたいて音楽あそび 対 小学4年生以上 定 5人 ¥300円(全6回分)

## 水月児童文化センター 定期クラブ・特別活動募集内容

■ 9月12日(土)午後5時までに同センター

サークル名	時間	対象	定員	費用
学び舎	第1～4金曜日 午後4時30分	小学生以上	-	
食べて屋	第1～4金曜日 午後5時15分	小学生以上	-	子ども1回100円 大人1回300円
お茶作法	第1・3土曜日 午前10時～11時30分 ※昨年度より開始時間 が変更になっています。 ご注意ください。	小学生	1人	年5,000円
舞踊	第2・4土曜日 午前9時30分～10時30分	4歳～小学生	7人	年1,000円
Fun!Fun! English!! 英語クラブA	第1～3土曜日 午後1時～1時50分	小学4～6年生	3人	月1,500円 ※別途テキスト1,100円、 CD2,750円の購入が必要。
演劇・「劇団 ぽこあぽこ」	土曜日 午前10時～正午	小学2年生以上	5人	月2,000円

## 五月山児童文化センター 定期クラブ募集内容

■ 9月12日(土)午後5時までに直接同センター 問 同センター ☎752・6301

クラブ名	時間	対象	定員	費用
お茶作法	第1・3土曜日 午後2時～3時	小学生	6人	年2,500円
絵画	第1・3土曜日 午前10時～正午	小学生	6人	年300円
舞踊	第2・4土曜日 午前11時～正午	4歳～小学生	6人	年1,000円
書道	第2・4日曜日 午後1時30分～2時30分	小学3～6年生	6人	無料
囲碁	第2・4日曜日 午前10時～11時30分	小学生	6人	無料
能(仕舞・太鼓)	土・日曜日 不定期(月2回) 午前10時30分～正午	5歳～中学生	10人(稽古は仕 舞と太鼓に分か れます)	年1,000円
トーンチャイム	第1・3土曜日 午前10時～11時30分	5歳以上の親子	10人	年1,000円
生け花	第4日曜日 午前10時～11時	小学生以上	10人(初心者5人 経験者5人)	年7,800円
人形劇	第1日曜日 午前10時～正午	小学3年生～中 学生	5人	年1,000円

※申し込みが少数の場合は中止することがあります。対象は4月1日時点の年齢です。お茶作法・絵画・舞踊は、両センターに重複しての申し込みはできません。