

石橋会館4月1日(月)にNEW OPEN

市民活動や市民相互の交流を目的とした会館が新しく誕生します。またそれに合わせて利用の受け付けを行いますので、みなさんぜひお気軽に申し込みください。

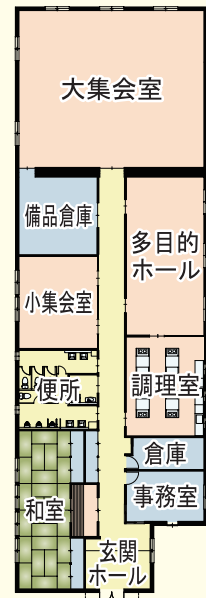


※イメージ図



information

- 住所 石橋4丁目6-2
- 開館時間 午前9時～午後9時
- 休館日 火曜日と年末年始



平面図

○利用料金

施設名	広さ (㎡)	収容 人員 (人)	使用料					
			午前		昼間		夜間	
			午前 9時～ 10時 30分	午前 10時 30分 ～ 正午	午後 1時～ 3時	午後 3時～ 5時	午後 5時～ 7時	午後 7時～ 9時
大会議室	143.65	150	1,200円		1,600円		1,600円	
多目的 ホール	60.24	60	600円		800円		800円	
小集会室	35.25	15	300円		400円		400円	
和室	60.65	40	600円		800円		800円	
調理室	37.52	20	450円		600円		600円	

※市外居住者のみの利用の場合は1.5倍。入場料などを徴収する場合は2倍。両方に該当する場合は3倍の料金になります。

○予約申し込み方法

3月	
受付場所	地域分権・協働課
受付期間	3月1日(金)～25日(月)(土・日曜日・祝日を除く)
受付時間	午前9時～正午と午後1時～5時
受付可能な会館使用日	4月1日(月)～5月31日(金)(各先着順)
受付方法	地域分権・協働課で配布する申し込み用紙に必要事項を記入して直接同課

○今後の予約について

利用希望月の2カ月前の月初から予約できます。
(例) 5月25日に利用希望の場合、3月1日午前9時から予約可

利用日	4月1日～5月31日	6月1日～30日
予約開始日	3月1日	4月1日 ※受付場所が変わります。

※4月以降は受付時間が月・水・金曜日午前9時～正午に、受付場所は石橋会館になります。詳細は「広報いけだ4月号」に掲載します。

問 地域分権・協働課 ☎754・6641

市の話題のニュースやお得情報をお届けします。

5月1日(祝) 図書館が生まれ変わります!

～本と人、人と人が出会い、交流する図書館へ～

図書館本館が池田駅前サンシティ3階(池田市呉服町1-1)に移転オープンします。阪急池田駅と直結した場所に移転することで、子どもから大人まで誰もが気軽に利用できるようになります。

もっと便利に快適に

新たな図書館は、従前と比べて開館日を拡大、月1回の整理日と年末年始を除いて、毎日開館します。開館時間も午後8時まで延長し(日曜日・祝日を除く)、仕事や学校帰りにも利用しやすくなります。



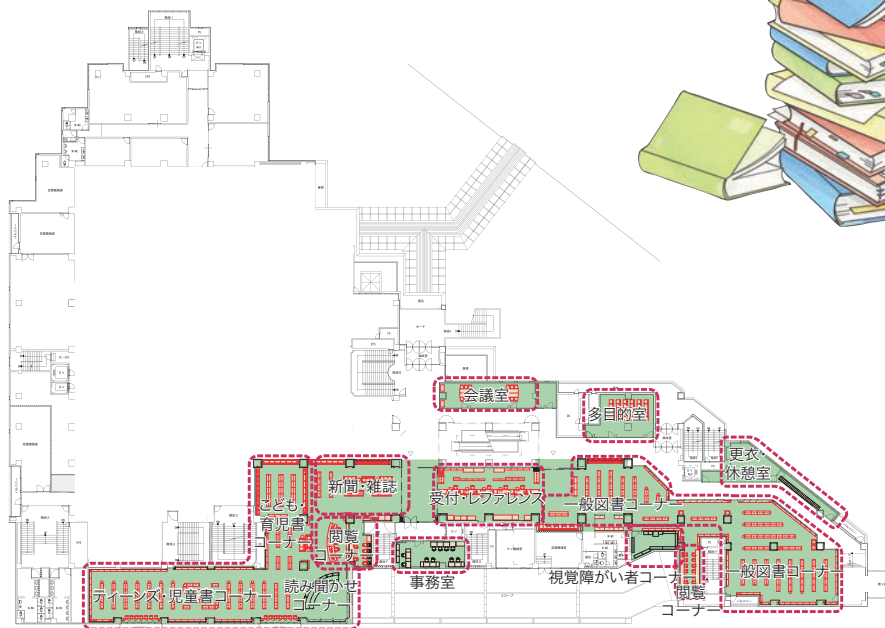
※キッズコーナーイメージ図



自分にあった場所で

館内は「にぎやかなフロア」と「静かなフロア」に分け、入り口付近の「にぎやかなエリア」には、親子で読書を楽しむことができるキッズコーナーを整備します。靴を脱いでくつろげるスペースとなり、楽しいおはなし会や子育て関連のイベントを開催します。また、保護者が子どもの本と一緒に育児情報を取得できるように、育児書や本市の子育て情報を同コーナーにまとめます。青少年には10'sコーナーを設置するほか、医療情報や認知症など、市民の身近な問題に役立つコーナーも設置します。

サンシティ池田 3階部分平面図



問 図書館 ☎751・2508

池田よいこ
一度はおいでよ

新たなガイドマップが完成!!!

池田の大決闘戦場マップ ひよこちゃんvsウォンバット



本市が昨年11月から公開している市制施行80周年記念動画「池田の大決闘 ひよこちゃんvsウォンバット」の争いの足跡を巡ることができるようガイドマップが完成しました。同マップでは、動画上に登場する池田城跡公園やダイハツヒューモビリティワールドなど10カ所の施設が紹介され、それぞれの位置図も掲載されています。

マップの配布は2月20日(水)からですが、これに先駆けて市内4カ所に動画面紹介パネルの設置を予定しており、これまでに市役所前、五月山動物園の2カ所に設置が終わっています。特に市役所前パネルは幅5・8メートル、高さ1・8メートルあり、大人も子どもも見上げる大きさ。記念写真を撮る方も多く、市内観光の新たな撮影スポットとなっています。作成部数は1万部、A3サイズの三つ折で両面カラー印刷。マップの配布場所は市役所やゲストインフォメーション、観光案内所、カップヌードルミュージアム大阪池田、ダイハツヒューモビリティワールドなど

問 地域活性課 ☎754・6241



ご注意ください

選挙に関する 投票所変更のお知らせ

4月7日(日)実施予定の大阪府議会議員選挙から下記の投票所が変更になります。

- 第9投票所：秦野小学校の「体育館」から「玄関ホール」
- 第10投票所：「ひかり幼稚園」から「神田小学校玄関ホール」
- 第11投票所：北豊島小学校の「体育館」から「玄関ホール」
- 第16投票所：緑丘小学校の「体育館」から「玄関ホール」
- 第19投票所：「なかよしこども園」から「石橋会館」

●車でのご来場はご遠慮ください

第26投票所の渋谷高等学校は、安全上の都合により原則駐車禁止になります。車でのご来場はご遠慮ください。

問 選挙管理委員会事務局 ☎754・6150

