

# 市からの お知らせ

## 募集

- 申し込み日の表記のないものは、4月2日(金)から受け付け。受付時間の表記がない場合は執務時間中に限ります。休館・休業日にご注意ください。
- 講師などの敬称は省略しています。
- 定員は表記がない場合は先着順。
- 費用など明記されていないものは無料です。  
※電話の際は、市外局番・電話番号などよくお確かめの上、ダイヤルしてください。

### 保育士(会計年度任用職員)等の登録

場 市立保育所・市立認定こども園・やまばと学園 **対** 保育士の有資格者(府実施の地域限定保育士試験資格取得者を含む) **申** 履歴書と保育士証のコピーを持って幼児保育課 ☎754・6208 ※勤務時間・日数は応相談。



### 市立幼稚園型認定こども園講師 令和3年度会計年度任用職員

勤月々金曜日午前8時30分～午後5時 **内** 幼稚園児の保育 **対** 幼稚園教諭免許および保育士資格を持つ方 **定** 若干名(書類審査・面接あり) **申** 履歴書を持って教職員課 ☎754・6292 ※事前に電話で履歴書の持参日をご連絡ください。

### 市立学校講師 (会計年度任用職員)

勤月々金曜日午前8時30分～午後5時 **対** 教員免許を持つ方 **定** 10人 **申** 履歴書を持って直接教職員課 ☎754・6

### 豊能地区教員を募集

本市など豊能地区3市2町は、公立学校教員採用選考テストを独自に実施します。

**申** 4月1日(木)～30日(金)に大阪府豊能地区教職員人事協議会事務局ホームページ [HP](https://toyono-jinjikyo.com/) <https://toyono-jinjikyo.com/> から申し込み(30日午後5時までの受信分有効)。



校種など	採用人数	対象
小学校	約90人	出願する校種(教科)教諭の普通免許状があるか、2021年4月1日までに取得見込みで、選考区分ごとの受験資格を満たす方 ※詳細は、募集案内をご覧ください。
中学校 (国語、社会、数学、理科、音楽、美術、保健体育、技術、家庭、英語)	約40人	
養護教諭	若干名	
栄養教諭	若干名	

#### 受験説明会を開催します!

**時** ①4月10日(土)午前10時～11時30分と午後2時～3時30分 ②4月11日(日)午後2時～3時30分 ③4月14日(水)午後7時～8時30分 **場** ①市民文化会館 ②豊中市立文化芸術センター ③箕面文化・交流センター **定** ①120人 ②80人 ③30人 **申** 4月2日(金)までに同事務局ホームページから申し込み ※①は手話通訳あり。

**問** 同協議会事務局採用グループ ☎06・6858・3341

292 ※事前に電話で持参日をご連絡ください。

### 「ふくまる教志塾」塾生

**時** 5月21日(金)～令和4年2月18日(金) **内** 教師になるために必要とされる資質や基礎的な指導力の育成を幼・小・中・

義務教育学校での現場実習と全11回のセミナーなどを通じて学ぶ **対** 幼・小・中・義務教育学校の教師をめざす大学生、短大生、大学院生、社会人 **定** 32人(選考あり) **申** 4月30日(金)までに市ホームページの池田「ふくまる教志塾」

応募フォーム **問** 教育政策課 ☎754・6294

### パブリックコメント1

**内** 池田市公益活動促進に関する条例の一部改正(案)について **対** 市内在住・在勤・在学の方、市内に事業所を有する法人やその他団体で利害関係のある方 **申** 4月1日(木)～22日(木)に意見・住所・氏名を書いて直接または郵送、メール、ファクスでコミュニケーション推進課(〒563・8666、住所不要) ☎754・6641 **FAX** 752・9785 [commu@city.iked.osaka.jp](mailto:commu@city.iked.osaka.jp) ※同条例の一部改正(案)概要は市ホームページで閲覧できます。

### パブリックコメント2

**内** 池田市市街化調整区域まちづくり基本方針(案)について **対** 市内在住・在勤・在学の方、市内に事業所を有する法人やその他団体で計画について利害関係のある方 **申** 4月9日(金)～30日(金)に意見・住所・氏名を書いて直接または郵送、メール、ファクスで都市政策課(〒563・8666、住所不要) ☎754・

## 府営住宅総合募集

**内** 新婚・子育て世帯向け、一般世帯向け、福祉世帯向け、車いす常用者世帯向けなど **申** 申請書に必要事項を記入し下記日程までに府営住宅入居申込担当窓口へ郵送(〒559-8555、住所不要)(消印有効)または、府営住宅千里管理センターのホームページより申し込み

申込期間	
第1回	4月1日(木)~15日(木)
第2回	6月1日(火)~15日(火)
第3回	8月2日(月)~16日(月)
第4回	10月1日(金)~15日(金)
第5回	12月1日(水)~15日(水)
第6回	令和4年2月1日(火)~15日(火)

**問** 同センター ☎06・6833・6942

※申請書は都市政策課などで配布。

6262 ☎752・657  
2 **〒** t-seisaku@city.jikeda.  
osaka.jp

## ベジタリアン・ヴィーガン・ハラルフードの提供店舗調査

ダイバーシティ推進とインバウンド誘客を目的に、同メニューを提供する店舗調査の第2期募集を実施します。対象のメニューを提供している飲食店は、電話またはメールで空港・観光課 ☎754・6244 **〒** kanko@city.jiked.a.osaka.jp へご連絡ください。

**問** 同課 ※詳細はご連絡をいただいた後、別途お伺いします。提供店舗を市観光協会ホームページに公開中。



## 府点訳・朗読奉仕員中級養成講座

**時** 5月27日~11月25日の木曜日(全24回) **場** 府立福祉情報コミュニケーションセンター1 **対** 府内在住・在勤で初級養成講座の修了者または同等

募集

催し

税金・保険年金

産業・仕事

環境・安全

相談・その他

福祉

高齢者

健康

スポーツ

子育て

## 府要約筆記者養成講座

**時** 6月19日~12月4日の土曜日(全21回) **場** 府立福祉情報コミュニケーションセンター1 **対** 府内在住・在勤・在学で要約筆記者として活動する意思のある方 **定** 手書きコース12人、PCコース12人 **〒** テキスト代 **申** 受講申込書に必要事項を記入し5月10日(月)までに郵送(消印有効)また



と認められる方 **定** 25人 **〒** テキスト代 **申** 申込書に必要事項を記入し4月30日(金)までに郵送(必着)、またはフアクスで(一財)府視覚障害者福祉協会大阪府点訳・朗読奉仕員中級養成講座担当(〒537・0025、大阪市東成区中道1・3・59視覚障害者支援センター内)。府ホームページ **HP** <http://www.pref.osaka.lg.jp/> から申し込み可 **問** 同協会 ☎06・6748・0611 **FAX** 06・6748・0631

## 移動図書館「さつき号」巡回日程

ステーション	巡回日	時間
敬老会館	4月2・16・30日の金曜日	午後1時20分~1時50分
東畑公園		午後2時10分~2時40分
アルビス五月丘		午後3時~3時50分
伏尾台北公園	4月3・17日5月1日の土曜日	午後1時20分~1時50分
ほそごう学園		午後2時~2時40分
セラージュ玄関前		午後2時50分~3時20分
伏尾町バードヒルズ	4月9・23日の金曜日	午後1時20分~2時
ポプラ東山		午後2時10分~2時50分
ふらっとイケダ		午後3時~3時30分
紀部神宮		午後3時40分~4時10分
神田小学校	4月10・24日の土曜日	午後1時20分~2時
消防署玄関前		午後2時10分~2時50分
十二神社		午後3時10分~3時40分

## 催し

### 市吹奏楽団 スプリングコンサート

**時** 4月4日(日)午後2時 **場**

は、府ホームページから(特非)府中途失聴・難聴者協会(〒562・0023、箕面市栗生間谷西2・2・6橋高方)。**HP** <http://www.pref.osaka.lg.jp/> **問** 府民お問い合わせセンター ☎06・6910・8001

### シニア向けスマホ体験講座

**時** 4月28日(水)午前10時~正午、午後1時30分~3時30分 **場** 保健福祉総合センター1 **内** 買う前に分かるスマホ体験教室 **講** ソフトバンク(株)スマホアドバイザー **定** 各20人 **申** 同センター ☎754・6010

池田駅前てるてる広場 **内** 星影のエル、紅蓮華など **問** 生涯学習推進課 ☎754・6295

## 阪急宝塚沿線観光あるき 水月公園コース

**時** 5月27日(木)午前9時～午後0時30分 **場** 阪急「石橋阪大前駅」西口改札前集合 **内** ハナショウブの観覧や二子塚古墳、五社神社などを巡る **定** 20人(抽選) **申** 4月15日(木)～28日(水)にグループの参加人数と参加者全員の氏名・年齢、代表者の住所・電話番号を記入し、ファックスか郵送で空港・観光課 ☎754・6244 **FAX** 752・4477 ※1グループ4人まで(1回限り)。市観光協会ホームページからも申し込み可。



## 図書館

呉服町1・1サンシティ池田3階 ☎751・2508  
開館時間 午前10時～午後8時(日曜日、祝・休日は午後6時まで) 休館日は毎月第3水曜日、蔵書点検期間

まちかど図書館の回収は現在中止しています。図書館の催しについては同ホームページをご覧ください。お問い合わせください。

## ●中央公民館登録グループ紹介

講座経験者を中心に趣味・研究などを目的とした多彩なグループが定期的に活動しています。

**同館** ☎754・6299

グループ名	活動日時	グループ名	活動日時
池田エスペラント会	土曜日(月3回) 午前9時～正午	現代押し花アート	第1・3木曜日 午後1時～4時
サークルABC	第2・4木曜日 午前10時～正午	木彫研究会	第2・4木曜日 午後1時～5時
EC池八会(英会話)	第2・4木曜日 午後1時～3時	人形・押絵グループ	第1・3金曜日 午後1時～4時
池田初心俳句会	第2・4月曜日 午後1時～5時	パッチワーク「レモンスター」	第2・4土曜日 午後1時30分～3時30分
池田短歌研究くれば会	第1・3土曜日 午後1時～3時	茶道(表千家)	第2・4土曜日 午後3時～5時
書道に親しむ	第1・3水曜日 午後1時～3時30分	茶道(裏千家)	第1・3水曜日 午前9時～正午
書道研究グループ	第1・3月曜日 午後1時～5時	楽しいいけ花	第2・4金曜日 午後6時～9時
尋牛会 池田支部(書道)	第2・4土曜日 午後1時～5時	きもの着付と日常マナー	第1・3木曜日 午後1時～5時
篆刻＝豊池印會	第1・3土曜日 午後1時～5時	きもの着装グループ	第2木曜日 午後1時～5時
油絵グループ	第2・4土曜日 午後1時～5時	あなたも厨房に入ろう(男性料理)	第3日曜日 午前9時～正午
絵画くらぶ五水会	写生会・展示会を実施	健康体操	木曜日(月4回) 午前9時30分～11時30分
絵画グループ「がんがら」	写生会・展示会を実施	池田オカリナ倶楽部	第2・4土曜日 午前9時～正午
絵手紙グループ	第1木曜日 午前10時～正午	ミュージカルを歌いましょう	第1・3土曜日 午前10時～正午
表装研究グループ	第1木曜日 午後1時～5時	楽しく歌いましょう	第1・3土曜日 午後1時30分～3時30分

## 石橋プラザ

石橋2・1・1 ☎760・2383  
開館時間 午前10時～午後8時(土・日曜日、祝・休日は午後6時まで)、休館日は第1水曜日 ※駐輪スペースが狭いため、来館時は公共交通機関のご利用をお願いします。

## プラザ☆こどもまつり おはなし会

**時** 5月4日(祝)午前11時～11時30分 **内** 絵本の読み聞かせなど **対** 幼児・小学生 **定** 8人

**申** 4月24日(土)から直接または電話で同館

## 中央公民館

菅原町1・1 ☎754・6299  
開館時間 午前9時～午後9時(日曜日、祝・休日は午後5時まで。ただし、受付時間は午後5時まで)、休館日は第1火曜日

## はじめての韓国語

**時** 4月21日～令和4年3月23日の水曜日午後1時30分～3時

**時**(全42回) **内** ハングルの読み書きなどを学ぶ **対** 市内在住・在勤の方 **講** 高玉萬 **定** 13人 **¥** 4万2000円(テキスト代別) **申** 4月2日(金) 午前9時30分から電話で同館

**ふくまる健康太極拳**  
(楊名時八段錦太極拳・前期)

**時** 4月22日～7月15日の木曜日 午後1時30分～3時(全10回) **対** 市内在住・在勤の方 **講** 藤岡あかね **定** 16人 **¥**



## ミュージアムガイド 4月

### 歴史民俗資料館

【住所】五月丘1-10-12 ☎751・3019 【開館時間】午前9時～午後5時 【休館日】月・火曜日(祝休日は開館)、4月12日(月)～20日(火)

#### ■企画展「ちょっと昔のくらしの道具」

時 4月11日(日)まで

大正から昭和時代のものを中心に、大人も子どもも楽しめる「ちょっと昔」のくらしの道具を展示。

#### ■企画展「池田に伝わる日本画 呉春と円山・四条派の画家たち」

時 4月21日(水)～7月4日(日) ※展示替えあり。

市長も輩出した池田旧家のコレクションを公開。呉春の書や円山・四条派の山水画、岡本大更の美人画など多彩な日本画を見ることができます。

#### ■常設展「目で見る池田の歴史」

時 4月11日(日)まで、4月21日(水)～7月4日(日)

旧石器時代から現代にいたる池田の歴史を概観。

### 市立上方落語資料展示館

#### 「落語みゅーじあむ」

【住所】栄本町7-3 ☎753・4440 【開館時間】午前11時～午後7時 【休館日】火曜日(火曜日が祝日の場合は翌日) 【料金】無料(落語会などは木戸銭あり) ※落語会など開催の場合は、入場を制限する場合があります。

#### 落語みゅーじあむ寄席

時 4月10日(土)午後2時 内 桂弥太郎、桂ひろば、桂米平 ¥1,500円(前売り1,000円) ※チケットは同館で販売(前売り券は前日までに電話予約可)。

### 市美術展作品募集

1万円 申 4月2日(金)午前10時から電話で同館

9月12日(日)～18日(土)に同展を開催します。作品の搬入受け付けは8月21日(土)・22日(日)午前10時～午後5時を予定しています。募集要項・出品申

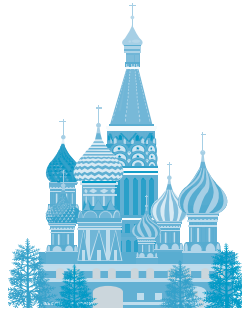
込書は4月下旬から同館で配布予定です。

### ホストタウン事業連携

#### 料理講座「家庭でできる簡単ロシア料理」

時 4月24日(土)午前10時～午後1時 内 チキンのサワークリームソースシチュー、シベ

リア風水ぎょうざ、カッターチーズのパンケーキ、人参与チーズのサラダ 対市内在住・在勤の方 講倉田京 定 8人 ¥1800円 申 4月2日(金)午前10時から費用持参で直接同館 ※試食なし。



### 茶華道連盟月例釜の再開

5月2日(日)から感染予防対策を取りながら、一部制限を設けて月例釜を再開します。詳細は広報いけだ5月号でお知らせします。

### ふらっとイケダ

古江町523・1 ☎752・6395  
開館時間 午前9時～午後5時、休館日は土・日曜日、祝・休日 ※貸し部屋は利用日の2カ月前から受け付け。会議室や図書資料室は「学習室」として開放。上靴、飲み物、タオル、マスクは持参してください。Wi-Fi利用可。

### フトレ講座

時 4月9・23日(金)午前10時～

11時 内 呼吸法や言葉遊びで誤えん防止や脳の活性化を図る

### 「ふらっとイケダ」健康相談

時 4月14日(水)午後2時～3時 内 医師による健康相談

### リラックスヨガと瞑想

時 4月14・28日(水)午前10時～11時 持 ヨガマットかバスタオルとスポーツタオル

### 脳トレ体操

時 4月28日(水)午後1時30分～2時30分

### 養生太極拳教室・前期

時 月曜日午前10時～11時30分 ※午前11時～11時30分はステップアップコース。



### リズム&ストレッチ体操

時 木曜日午前10時～11時

### 国際交流センター

城南3・1・40 ☎735・7588  
 7588 ■imc20151101@gmail.com  
 開館時間 午前9時～午後5時、休館日は日曜日、第2土曜日 ※洋書(英語、ドイツ語)の貸し出しあり。

### ホゼアさんとえいじであそぼう!

**時** 4月14日(水)10時～11時 **内** アメリカ人講師・ホゼアさんと、リズムに乗って英語で遊ぶ **対** 2～3歳児とその保護者 **定** 10組 ※NOOJによる開催になる場合があります。

### Zoomで日本語サロン

**時** 火・木・土曜日午前10時～11時40分のうち40分程度(祝日は除く) **内** Zoomでオンラインアと日本語を通して交流しながら学ぶ **対** 外国人市民

### 日本語サロン

**時** 木曜日午前10時～11時30分(祝日は除く) **内** ボランティアと日本語を通して交流しながら学ぶ **対** 外国人市民 **定** 5人

### TBY「To Be Yourself」

### 外国にルーツを持つ子どもの居場所事業

**時** 土曜日午前10時～11時40分(祝日は除く) **内** 日本語の勉強や宿題をサポート、遊びの場を提供 **対** 外国にルーツを持つ小・中学生 **定** 5人

### 外国人相談窓口

**時** (英語) 毎日(中国語) 火曜日午前9時～正午(ベトナム語) 木曜日午後1時～4時(祝日は除く) **内** 相談員が対応。その他の言語は翻訳機で対応 **対** 外国人市民

### 緑のセンター

五月丘5・2・5 ☎752・7082  
 開館時間 午前9時～午後5時、休館日は火曜日。※各教室は事前申し込みが必要(先着順)。同センターのギャラリーは緑に関する展示に利用できます。緑の相談は水・金・土曜日午後1時～4時。

### 展示

### ●里山クラフト展

**時** 4月3日(土)～12日(月)

### ●ガラスアート作品展

**時** 4月30日(金)～5月9日(日)

### 池田自然観察会

**時** 4月18日(日)午前10時～午後0時30分 **場** JA北部細河支店前集合、東山バス停前解散(雨天中止) **内** 五月山自然観察インストラクターと細河の春の里歩き **料** 300円 **持** 水筒、帽子、タオル ※小学生以下は保護者同伴。

### フラワーデザイン教室

**時** 5月13日(木)午前10時～正午 **内** ブライダルブーケ **講** 小山光子 **料** 3800円 **申** 5月3日(祝)までに同所

### 新しい駐車場が完成

五月山緑地駐車場や周辺道路の混雑緩和のため、普通車23台を駐車可能な五月山緑地第2臨時駐車場がオープンしました。土・日曜日や祝・休日などの繁忙期のみ営業します。

**時** (営業時間) 午前9時～午後5時 **場** 綾羽2丁目(五月山体育館向かい) **料** 半日1000円、1日2000円

**問** 五月山パークマネジメント 共同企業体 ☎753・2813

### 五月山動物園

綾羽2・5・33 ☎753・2813  
 開園時間 午前9時15分～午後4時45分 休園日は火曜日。※ふれあい広場は午前11時と午後1時45分から。

### 飼育(419)の日特別展

●どろぶつたちと動物飼育員の日

**時** 4月17日(土)～25日(日) **場** アップル♡ランドギャラリー



### ウォンバット「ワイン」のギネス認定応援企画 バックヤードツアー

令和4年1月に世界最高齢を更新する「ワイン」をギネス記録としてギネス・ワールドレコードに申請するため、応援イベントを開催します。参加費用は申請費用などに使用します。

**時** 4月24日(土) **内** 飼育員と一緒にウォンバットにふれあう **対** 20歳以上 **定** 20人 **料** 30,000円 ※申し込み方法など詳細は、同園ホームページをご覧ください。



## エコミュージアム

菅原町1-1 ☎ FAX 752・7711  
 info@ikedacomuseum.org  
 開館時間 午前10時～午後6時(日曜日・祝日は午前10時～午後5時)、休館日は第1・3火曜日、年末年始

### 近郊で採れた野菜の販売

時 ①水曜日 ②金曜日 ③4月15日(木) ④午前10時～午後4時 ⑤午前11時～午後6時 内  
 ①細河の新鮮野菜 ②無農薬・無化学肥料栽培野菜など ③豊能町牧・里山野菜 ※完売次第終了。

### ものづくり工房

「ペーパーストローでビンメリづくり」

時 4月10日(土)午前10時30分～午後4時 内フィンランドの伝統的なモビールをペーパーストローで作成。(1回当たり30分、オンライン受講可) ¥400円 申事前に直接または電話、メールで同所



### リユースと食のマルシェ

時 4月18日(日)午前10時30分～午後2時30分 場 池田駅前公園、中央公民館 内リユース品の販売、近隣地域の野菜の販売、ゲームコーナー、フードドライブの実施



### フードドライブ〜眠っている食品を役立てよう〜

時 4月25日(日)まで 内家庭で余っている食品(消費・賞味期限内)を持ち寄り、市内の「こども食堂」や「おとな食堂」などで活用 対消費・賞味期限が7月1日以降の未開封の、米、乾麺、缶詰、レトルト・インスタント食品、菓子、調味料など ※消費・賞味期限が不明の食品、生鮮食品、

アルコールは引き取り不可。

### カルチャープラザ

天神1-9-3 ☎ 762・7777  
 開館時間 午前9時～午後9時 ※アゼリアカルチャーカレッジの申し込みは ☎ 761・0660。要予約。

### アゼリアカルチャーカレッジ(一日体験講座)

●マスクアクセサリー〜ビーズデコ刺繍〜  
 時 4月11日(日)午前10時～正午 ¥2200円



### ●世界遺産古市古墳群見学と葛井寺・道明寺国宝秘仏拝観

時 4月18日(日)午後1時～5時 ¥3860円

### ●整理収納アドバイザー2級認定講座

時 4月21日(水)午前10時～午後5時 ¥2万4700円

### 春の男の料理教室

時 5月14・28日(金)、6月11日

25日(金)午前10時(全4回) 対

男性 講 いけだ地域栄養士会 葉菜の会 定12人 ¥7500円(4回分) 申 直接または電話で同館 ※料理は持ち帰りの場合あり。

### 関関COLORS カラーズ★スクール

関関カラーズ店舗(栄町商店街内) ☎ colors.school@gmail.com ※質問・申し込みなどはメールで受け付け。

### ナープアホアロハ フラダンス体験会開催

時 4月7日(水)午後2時～3時 内ハワイアン優雅なメロディーで体を動かす ¥500円 持 飲み物、タオル 問 中野 ☎ 090・9706・7637

### ベビママ

時 4月13・27日(火) ①午前10時10分 ②午前11時 ③午前11時50分 内 ①キッズリトミック ②ベビリトミック ③ベビーマッサージ 対 ①1歳5カ月以上 ②6カ月～1歳5カ月 ③3～10カ月 定各10組 ¥500円 持 飲み物

募集

催し

税金・保険年金

産業・仕事

環境・安全

相談・その他

福祉

高齢者

健康

スポーツ

子育て



## 税金・保険年金

### 固定資産課税台帳の閲覧、縦覧帳簿の縦覧

〔閲覧〕 通年。固定資産の所有者や利害関係者は、課税台帳を閲覧できます。なお、所有者本人には名寄帳をお渡しします。

〔縦覧〕 4月1日(木)～5月31日(月)。市内に土地または家屋を所有する納税者は、市内の土地または家屋の価格等縦覧帳簿を縦覧できます。

〔審査申出〕 縦覧の初日から、納税通知書を受けた日後3カ月以内。固定資産税台帳に登録された価格などに不服がある場合は、固定資産評価審査委員会への審査申出の制度があります。

〔証明書の交付〕 評価証明書・公租公課証明書は4月1日(木)からです。

〔課税課〕 754・6223  
※本人確認の身分証明書が必要。また、代理人の場合は委任状、利害関係人はその証明(賃貸契約書など)が必要。



### 納税は口座振替で

市税(市・府民税、固定資産税・都市計画税、軽自動車税(種別割))の口座振替の依頼は、納税通知書記載の金融機関で受け付けています。

〔口座振替依頼書、納税通知書、預貯金通帳、通帳届出印を持って金融機関 〕 納税課 ☎754・6225

### 市税・保険料はスマホアプリから納付できます

市税・保険料のバーコード付き納付書をスマホアプリ(PayB・PayPay・LINE Pay)から読み取り、いつでもどこでも手数料不要で納付できます。詳細は、市ホームページをご確認ください。なお、コンビニ店頭でのスマホアプリ納付はできません。

〔納税課〕 ☎754・6225



### 大阪府域地方税徴収機構で滞納整理を行います

令和3年度も引き続き同機構に参加し、滞納整理を推進

### 国民健康保険 こんなときは14日以内に届け出を!

	届け出するとき	届け出に必要なもの
国保に加入するとき	ほかの市区町村から転入してきたとき	印鑑
	職場の健康保険をやめたとき 職場の健康保険の被扶養者からはずれたとき	健康保険の資格喪失証明書、印鑑
	子どもが生まれたとき	保険証、母子健康手帳、印鑑
	生活保護を受けなくなったとき	保護廃止決定通知書、印鑑
国保をやめるとき	ほかの市区町村に転出するとき	保険証、印鑑
	職場の健康保険に加入したとき 職場の健康保険の被扶養者になったとき	国保と職場の健康保険の両方の保険証(後者が未交付の場合は加入したことを証明するもの)、印鑑
	国保の被保険者が死亡したとき	保険証、死亡を証明するもの、印鑑
その他	生活保護を受け始めたとき	保険証、保護開始決定通知書、印鑑
	市内で住所が変わったとき 世帯主や氏名が変わったとき 世帯が分かれたり、一緒になったりしたとき	保険証、印鑑
	修学のため、別に住所を定めるとき 保険証をなくしたとき(あるいは汚損などで使えなくなったとき)	保険証、在学証明書、印鑑

〔国保・年金課〕 ☎754・6253  
※届け出に必要なものについては、上記以外のものが必要になる場合があります。

します。

引継対象者には「引継予告通知書」を送付し、早期完納に至らない場合は、大阪府域地方税徴収機構に徴収事務を引き継ぎ、差押えや公売などの滞納整理を実施します。

### 国民健康保険料の特別徴収について

次の全てに該当する世帯の国民健康保険料は、世帯主の

年金から特別徴収しています。なお、該当する世帯には仮徴収分(4・6・8月)納付額の通知書を4月上旬に送付します。

- 世帯主が国民健康保険の被保険者
- 世帯内の国民健康保険の被保険者全員が65～74歳
- 特別徴収の対象となる年金の年額が18万円以上で、国民健康保険料と介護保険料の合計額が年金受給額の2分の1を超えない

〔申〕 国民健康保険窓口  
〔問〕 国民健康保険窓口

保・年金課 ☎ 754・6253  
 ※特別徴収から口座振替による納付への変更を希望する方は、金融機関で口座振替を申し込み後、お客様控えと認印を持って同窓口で変更申請をしてください。

### 国民年金保険料が改定されます

令和3年度の保険料は月額1万6610円です。1年分を前納する方は年額19万5780円です。保険料の納付には、口座振替が便利です。

問 国保・年金課 ☎ 754・6395

### 必要な方は申請を

### 国民年金保険料の免除申請

免除制度は、将来年金を受給できなくなることや、不慮の事故などで障がいが残ってしまった場合に、障害基礎年金を受給できなくなることを防止するため、経済的な理由などで保険料を納めるのが困難なときに、本人の申請によって保険料の全額または一部の納付が免除される制度です。対象期間は申請月の2年1ヵ月前までです。(所得審査あり)。

対 国民年金に加入している第1号被保険者 **持** 個人番号の確認できる書類、本人確認書類、年金手帳。学生は学生証か在学期間証明書 **申** 国保・年金課 ☎ 754・6395

5 ※学生や50歳未満の方には、納付猶予制度があります。また、老齢基礎年金は免除期間に応じて減額されますが、10年以内であれば保険料を追納できます。ただし、追納する保険料には一定額が加算されることがあります。

## 産業・仕事



### 中小企業退職金共済(中退共)制度のご案内

中退共制度は、中小企業の事業主が、従業員の退職金を計画的に準備できる国の退職金制度です。掛金は全額非課税で一部を国が助成、家族従業員やパートタイマーも加入できます。

問 中退共大阪コーナー ☎ 06・6536・1851

## 環境・安全

### 山火事予防にご協力を!

毎年全国で大小さまざまな山火事が発生しており、森林は火災などで失われると、その大切な機能が回復するまで何十年もの年月と多大なコストがかかります。

山火事の発生件数は、5月に最も多く、次いで3月、4月と、空気の乾燥している時期に多くなっています。春先は、行楽や山菜採りのために山に入る人が増えるほか、農作業で行われる火入れなどが原因といわれています。

また、発生した林野火災の発生原因は、「たき火」が最も多く、次いで「火入れ」、「放火(疑いを含む)」、「たばこ」などです。

山火事のほとんどは、人の不注意によって起きています。かけがえのない貴重な森林を守るため、皆さまのご協力をよろしく願います。

問 消防本部予防課 ☎ 754・3511

### 幼児用ヘルメットを配布します

自転車の転倒事故から幼児を守るため、幼児用ヘルメットを配布します。

時 4月1日(木)〜令和4年3月31日(木) **場** 交通道路路課 **対** 令和2年4月1日〜令和3年3月31日に生まれた市内在住の幼児 **持** 母子健康手帳や健康保険証など幼児の年齢が確認できるもの **問** 同課 ☎ 754・6281 ※配布時にアンケートと簡単なクイズにご協力ください。

### 市民朝市

4月は開催しません。今後は開催可能な場合に限り、事前にお知らせします。

問 池田の市民朝市実行委員会(環境政策課内) ☎ 754・6240

### 春の古本再利用市

春の古本再利用市は中止します。

問 池田市リサイクル協会事務局(環境政策課内) ☎ 754・6240

募集

催し

税金・保険年金

産業・仕事

環境・安全

相談・その他

福祉

高齢者

健康

スポーツ

子育て



## コンビニで各種証明書を交付

マイナンバーカードを使ってコンビニと伏尾台コミュニティプラザ内で、各種証明書が下表のとおり取得できます。また、個人住民税の税関係の証明書につき、令和2年度と平成31年度の2年度分が取得できます。

**場** マルチコピー機が設置されている全国のコンビニ **持** マイナンバーカード(個人番号カード) ※4桁の暗証番号が必要。

種類	取得可能時間	手数料
住民票の写し	午前6時30分～午後11時	300円
印鑑登録証明書		
戸籍全部・個人事項証明書	午前9時～午後5時15分 (平日のみ)	450円
戸籍の附票の写し		

**問** 総合窓口課 ☎754・6243

種類	取得可能時間	手数料
課税・非課税証明書	午前6時30分～午後11時	300円
所得証明書		
納税証明書		

**問** 課税課 ☎754・6222 (納税証明書は納税課 ☎754・6225)

※コンビニ交付では、印鑑登録証での印鑑登録証明書の発行はできません。戸籍全部・個人事項証明書、戸籍の附票の写しは本市に本籍地がある方に限ります。伏尾台コミュニティプラザでの交付は午前10時～午後6時(休館日を除く、戸籍は上記の時間)。税関係の証明は本市に課税情報がない場合は発行できません。納付後、納税証明書に反映されるまで最大3週間かかります。



## 春の全国交通安全運動

4月6日(火)～15日(木)の10日間、全国一斉に「春の全国交通安全運動」が実施されます。今回の交通安全運動では、次の4点を重点に運動を展開します。

### 全国重点

- 子どもと高齢者をはじめとする歩行者の安全の確保
- 自転車の安全利用の推進
- 歩行者などの保護をはじめとする安全運転意識の向上

### 大阪重点

- 信号遵守の徹底
- 交通道路課 ☎754・6240

## 野良猫の不妊・去勢手術費を補助

81

野良猫のふん尿などによる環境の悪化を軽減させるため、野良猫の不妊・去勢手術費の補助をします。

● **〔補助額〕** 1頭につき手術費用の2分の1(上限5000円) ● **申** 手術前に印鑑と野良猫の写真を持って環境政策課 ☎754・6240 ※手

## 狂犬病予防注射

術費用から補助金額を差し引いた費用を動物病院でお支払いください。

飼い犬は必ず登録をして、年に一度、狂犬病予防注射を接種してください。令和3年度は、新型コロナウイルス感染症拡大防止のため公園などでの集合接種は行いません。かかりつけの動物病院や最寄りの動物病院で、4～6月に接種してください。登録済みの犬については、3月下旬に

郵送するはがき「狂犬病予防注射実施通知書」を必ずお持ちください。

なお、次の動物病院以外で接種を受けた場合は、注射済票の交付のため、注射済証と手数料550円を持って、環境政策課へお越しください。

● **対** 生後91日以上で健康な犬 ● **〔登録済みの犬〕** 3300円(狂犬病予防注射料2750円+済票交付料550円) ● **〔未登録の犬〕** 6300円(注射料金3300円+登録手数料3000円) ● **問** 環境政策課 ☎754・6240

## 相談・その他

### マイナンバーカード 休日開庁で受け取り

同カード申請後、約1～2カ月後に市から交付通知書(はがき)を送付しています。同通知書に記載された期日までに受け取りができなかった方も、同カードの受け取りが可能です。

● **時** 4月11・25日(日)午前9時～正午 ● **場** 総合窓口課 ● **問** 同課 ☎754・6243 ※詳細は「交付通知書」と個人番号カードお渡しのご案内をご覧ください。

### 石橋プラザ予約取り置きサービス

石橋プラザ内の市民サービスコーナーは廃止しましたが、住民票の写しと印鑑登録証明書は月々金曜日午後5時までに市役所総合窓口課へ電話予約すると、翌営業日(土・日曜日、祝・休日、休館日は除く)に、予約した証明書を同館で受け取ることができます。● **時** (受取時間) 午前10時～午後8時 ● **問** 同課 ☎754・6243

## 法律・労働・その他相談

法律相談	時 火曜日午後1時～4時30分(1人30分以内) 内 離婚や金銭トラブルなど民事上の問題。相談員は大阪弁護士会所属弁護士 定 7人 申 実施日前日の午前9時から電話で市政相談課 ※同種の相談は1回限り。同一の方による相談は月1回限り、年度2回まで。	場 市役所1階相談室 問 市政相談課 ☎754・6200
司法書士相談	時 4月7・21・28日(水)午後1時～4時(1人30分以内) 内 クレジット・消費者金融、多重債務、相続、不動産登記など(28日は相続・登記相談のみ)。相談員は大阪司法書士会会員 定 6人 申 前日までに電話で市政相談課	
行政書士相談	時 4月9日(金)午後1時～4時(1人30分以内) 内 遺言書・契約書の作成など。相談員は大阪府行政書士会豊能支部会員 定 6人 申 前日までに電話で市政相談課	
土地家屋調査士相談	時 4月14日(水)午後1時～4時(1人30分以内) 内 土地の境界や表示登記の手続きなど。相談員は大阪土地家屋調査士会豊能支部会員 定 6人 申 前日までに電話で市政相談課	
宅地建物取引士相談	時 4月13日(火)午後1時～3時(1人30分以内) 内 不動産取引や契約など。相談員は大阪府宅地建物取引業協会北摂支部会員 定 4人 申 前日までに電話で市政相談課	
税理士相談	時 4月12日(月)午後1時～4時(1人30分以内) 内 所得税、相続税、贈与税、確定申告など。相談員は近畿税理士会豊能支部会員 定 6人 申 4月9日(金)までに電話で市政相談課	
就労相談	時 水・金曜日午前10時～午後4時 内 就職のための相談や支援。相談員は地域就労支援コーディネーター。ただし、就職のあっせんは行いません 対 障がい者、母子家庭の母親、高齢者などで働く意欲や能力がありながら就労が困難な方	場 しごと相談・支援センター(コミュニティセンター内) 申 前日までに同センター ☎751・0574
労働相談	時 水・金曜日午前10時～午後4時 内 不当解雇や賃金不払いなど、さまざまな労働問題に関する相談。相談員は社会保険労務士 対 市内在住・在勤の方	問 商工労働課 ☎754・6230
人権・生活相談	時 月～金曜日午前9時～午後5時 場 人権文化交流センター 内 人権問題や生活の悩みごとなどの相談 ※電話相談あり。	申 人権協会 ☎752・8226 (祝日は除く)
人権相談	時 金曜日午後1時～4時(1人60分程度) 場 市役所1階相談室 内 人権侵害など人権問題の相談	
出張労働相談(大阪府)	時 第1・3木曜日午前10時～午後1時と第2・4木曜日午後1時30分～4時30分 場 市役所1階相談室 内 不当解雇や賃金不払いなど、さまざまな労働問題 対 府民や府内在勤の方 申 前日までに府労働相談センター	問 府労働環境課☎06・6946・2600 ※来所面談のみ(要予約)。
建築物に関する相談	時 月～金曜日午後1時～4時(祝日は除く) 場 市役所6階まちづくり推進部相談コーナー 内 ①耐震化やコンクリートブロック塀に対する補助金について②空き家や解体(除却)に関する相談 申 ①審査指導課☎754・6339②都市政策課☎754・6283	
女性のための相談	時 4月3日(土)・9日(金)・17日(土)。電話相談は22日(木)。いずれも午後1時～4時 場 男女共生サロン 内 女性の生活上のさまざまな悩みについての相談。相談員は女性相談員	申 火～土曜日(祝日は除く)午前10時～午後7時に男女共生サロン ☎751・7830
市営葬儀相談	時 4月7・21日(水)午後1時～4時 場 市役所1階相談コーナー 内 市営葬儀に関する事前相談(葬儀の流れや費用の見積もりなど)。相談員は(特非)関西コミュニティ協会	問 総合窓口課 ☎754・6243

時=日時 勤=勤務時間 場=場所 内=内容 対=対象 講=講師 定=定員 費=費用 持=持ち物  
 申=申し込み先・方法 問=問い合わせ先 HP=ホームページ 電=メールアドレス

## 24時間受付 列車内痴漢被害相談

列車内や駅で痴漢の被害にあった、または目撃したときは、一人で悩まずにご相談ください。女性警察官がお話を伺います。

☎ 府警察鉄道警察隊 ☎ 06・6885・1234

## 福祉

### 市営車椅子常用者向け 住宅入居者募集

☎ 狭間池住宅1階(旭丘3・7。間取り3K)、家賃は収入基準による。☎ 対車椅子常用者(身障手帳1級または2級で同居親族がいて、収入基準に合う方) ☎ 定1戸(抽選) ☎ 申4月16日(金)までに障がい福祉課 ☎ 754・6255



### くすのき奨学金

この奨学金は、水本教育振興基金の趣旨を引き継ぎ実施しています。

☎ 内 正規の修学年限まで高校生は月3000円、大学生は月1万円を給付(返済不要) ☎ 対 次の全てに該当する市民

● 高校生は本年4月から高校(高等専門学校含む、専修学校高等課程は除く)、大学生は大学(短期大学含む、大学院は除く)に入学

● 経済的な理由で学資の支払いが困難

● 保護者が市民

● 他の奨学金の給付を受けていない(貸与を除く)

☎ 定各10人 ☎ 申 4月16日(金)までに学務課 ☎ 754・6291 ※所得審査あり。申請用紙は同課で配布。

### 期間延長 新型コロナウイルス感染症に伴う傷病手当金の支給

☎ 対 次の全てを満たす方

● ①国民健康保険または②後期高齢者医療保険に加入

● 給与の支払いを受けている

● 新型コロナウイルス感染症に感染または発熱などの症状

があり感染が疑われ、療養のため労務に服することができなかった期間がある

● 労務に服することができなかった期間について給与の全部または一部が支給されない

● 労務に服することができなかった期間が令和2年1月1日～3年6月30日の間(期間延長) ☎ 申 勤務先や医療機関が記入する申請書などを直接

または郵送で①国保・年金課または②保険医療課(〒563・8666、住所不要) ☎ 閏

①国保・年金課 ☎ 754・6253 ②保険医療課 ☎ 754・6258 ※申請書のダウンロードなど詳細は、ホームページをご覧ください。

● 経済的な理由で学資の支払いが困難

☎ 定各10人 ☎ 申 4月16日(金)までに学務課 ☎ 754・6291 ※所得審査あり。申請用紙は同課で配布。

### 子ども医療・ひとり親家庭医療・重度障がい者医療費助成制度の改正

令和3年4月1日施行の条例改正により、一部経過措置対象者以外は、助成対象外だった精神病床への入院費(保険適用分)について4月診療分から受給者全員が助成対象となります。府内の医療機関の場合は、保険証と一緒に医療費を窓口に表示してください。府外の医療機関の場合は、領収書を保管し、診療月の翌月以降に申請してください。

### 市立小・中・義務教育学校生の就学援助

経済的な理由で市立学校の諸費用の納付が困難な世帯に



### 各種手当の金額

4月分からの各種手当の金額(月額)は次の通りです。

①特別児童扶養手当(1級) 5万2500円(2級) 3万

4970円 ②障がい児福祉手当1万4880円 ③特別障がい者手当2万7350円 ④経過的福祉手当1万4880円

☎ ①②発達支援課 ☎ 754・6102 ③④障がい福祉課 ☎ 754・6255

子ども医療・ひとり親家庭医療・重度障がい者医療費助成制度の改正

令和3年4月1日施行の条例改正により、一部経過措置対象者以外は、助成対象外だった精神病床への入院費(保険適用分)について4月診療分から受給者全員が助成対象となります。府内の医療機関の場合は、保険証と一緒に医療費を窓口に表示してください。府外の医療機関の場合は、領収書を保管し、診療月の翌月以降に申請してください。

☎ 対 子ども医療・ひとり親家庭医療・重度障がい者医療受給者 ☎ 閏 保険医療課 ☎ 754・6258

障がい者美術作品展  
作品募集

10月に開催する同展の出品作品を募集します。

☎ 内 絵画・陶芸・書道・手芸などの創作品(1人1点まで)

☎ 対 市内在住・在勤・在学で障がい者手帳所持者か市内の作業所に通う障がいのある方

☎ 閏 障がい福祉課 ☎ 754・6255

### 高齢者

### オレンジ(認知症)の会の開催

☎ 時 4月14日(水)午後2時～4時  
☎ 場 中央公民館2階 ☎ 内 ゆっく





り過ぎず憩いの場 **【対】**認知症の方とその家族、認知症についてもっと知りたい方など  
**【定】**10人 **【申】**地域支援課 ☎754・6288

### 介護予防教室 脳トレエクササイズ

**【時】**5月7日～7月30日の金曜日午前10時30分～11時30分、午後1時15分～2時15分、午後2時45分～3時45分(全12回) **【場】**保健福祉総合センター  
**【内】**脳を活性化させる運動とミニ講座 **【対】**65歳以上 **【定】**24人 **【申】**4月13日(火)から地域支援課 ☎754・6288  
 ※ふくまる元気アップ教室との同時参加は不可。

### マイナンバーカード交付 申請書の送付(後期高齢者 医療被保険者)

府後期高齢者医療広域連合が交付申請書を令和3年3月下旬に送付しました。同カードの申請は任意です。なお、申請済・取得済の方は再度の申請は不要です。

**【対】**府後期高齢者医療の被保険者(75歳以上の方) **【問】**マイナンバー総合フリーダイヤル ☎0120・95・0178

### ハッピークラブ 介護予防教室

**【時】**月・木・金曜日午前9時30分～正午 **【場】**伏尾台コミュニティセンター第一会館 **【内】**認知症予防や運動、口くう機能向上など **【料】**¥1200円 **【申】**ハッピークラブ ☎753・9473 **【問】**高齢・福祉総務課 ☎754・6123

## 健康

### 愛の献血にご協力を

日	時間	会場
3日(土)	午前10時～午後4時30分	阪急石橋阪大前駅前サンロード
6・20日(火)	午前10時～正午、午後1時～4時30分	ダイエー池田駅前店
25日(日)	午前10時～午後4時	

### 4月の日程

**【問】**市献血推進協議会事務局(社会福祉協議会内) ☎751・0421

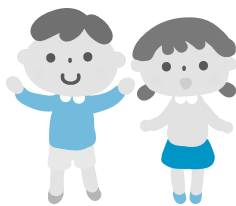
### 市民健康相談

**【時】**4月13日(火)午後2時～3時30分(1人30分) **【場】**保健福祉総合センター **【内】**内科医師による健康相談 **【定】**3人 **【申】**4月9日(金)までに電話で健康増進課 ☎754・6034

### 子どもの定期予防接種

定期予防接種は、接種の回数や対象年齢が定められています。受けていない予防接種を母子健康手帳で確認し、接種するようにしましょう。  
**【問】**健康増進課 ☎754・6031

※接種時期など詳細は「令和3年度保健事業のご案内」をご覧ください。



### 高齢者の肺炎球菌ワクチン 定期接種

肺炎球菌による肺炎などの感染症を予防し、また重症化を防ぎます。市外での接種も可能ですが、その場合予防接

種依頼書が必要です(豊中・吹田・摂津市、豊能・能勢・島本町は不要)。依頼書が必要な場合は、事前に健康増進課で申請してください。

**【時】**4月1日(木)～令和4年3月31日(木) **【場】**市内医療機関(令和3年度保健事業のご案内参照) **【対】**本市に住民票があり、次のいずれかに該当する方

●過去にニューモバックスNPを接種したことがない今年度65・70・75・80・85・90・95・100歳になる方

●60歳以上65歳未満で、心臓、腎臓、呼吸器の機能、ヒト免疫不全ウイルスによる免疫の機能に障がいがあり、身体障害者手帳1級を持つ方

**【料】**¥2000円 **【問】**健康増進課 ☎754・6031 **【注】**生活保護世帯や市民税非課税世帯は無料(要事前申請)。市民税を申告していない場合や、同一世帯に課税されている方がいる場合は免除の対象外。免除申請はマイナンバーカードがマイナンバーが確認できるものと本人確認書類(顔写真入りは1点、顔写真なしは2点)、印鑑を持って、直接回課。

健康		項目	形態	内 容
胃がん検診	集団	時 6/23(水)。受け付けは13:30~15:00 場 休日急病診療所 内 問診、胃部X線撮影(バリウム)、ピロリ菌検査(希望者) 対 35歳以上 定 10人 ¥1,500円、ピロリ菌検査1,000円 持 健康保険証 申 電話で同所 ☎752・1551 ※ピロリ菌検査には料金の免除制度は適応されません。特定健康診査と同日受診可。	個別	時 診療時間内 場 市内指定医院・病院 内・対・¥・持 集団と同じ 申 電話で医療機関
	集団	時 6/7(月)。受け付けは13:00~13:30 場 休日急病診療所 内 問診、胸部X線撮影。喀痰細胞診は、50歳以上で1日平均喫煙本数×喫煙年数が600以上の方が対象 対 40歳以上 定 15人 ¥ 喀痰なし500円、喀痰あり750円 持 健康保険証 申 4日前までに電話で同所 ☎752・1551 ※問診票は4日前までに同所に取りに来てください。特定健康診査と同日受診可。	個別	時 診療時間内 場 市内指定医院・病院 内・対・¥・持 集団と同じ 申 医療機関へ直接
肺がん検診 (低線量CT検査)	個別	時 診療時間内 場 受け付けは肺がん検診実施医療機関、検査は市立池田病院など 内 受付機関にて問診と検査予約、検査機関にて低線量CT検査 対 50歳以上で喫煙歴や家族歴などから医師が必要と認めた方 ¥3,500円 持 健康保険証 申 直接医療機関または電話で休日急病診療所 ☎752・1551 ※この検診には料金の免除制度は適用されません。		
大腸がん検診	集団	時 (検体提出日)月~金曜日(木曜日、祝日は除く)。受け付けは9:00~14:00 場 休日急病診療所 内 問診、便潜血検査 対 40歳以上(痔のある方、生理中の方は不可) ¥500円 持 健康保険証 申 容器・問診票を同所 ☎752・1551に取りに来てください	個別	時 診療時間内 場 市内指定医院・病院 内・対・¥・持 集団と同じ 申 医療機関へ直接
	集団	時 4/20(火)、5/11(火)、6/1(火)・22(火)・29(火)。受け付けは13:00~13:40 場 休日急病診療所 内 問診、細胞診(頸部のみ)、婦人科検診 対 西暦奇数年生まれの20歳以上(生理中の方は不可) 定 20人 ¥600円 持 健康保険証 申 電話で同所 ☎752・1551 ※6/29は乳がん超音波検診、4/20、5/11、6/1はマンモグラフィ検診と、6/22はマンモグラフィ・骨粗しょう症検診とセット可。	個別	時 診療時間内 場 市内指定医院・病院 内 問診、細胞診、婦人科検診 対 集団と同じ ¥600円、体部を含む場合1,000円 持 健康保険証 申 医療機関へ直接 ※体部は医師が必要と認めた方。
乳がん検診	超音波検診	時 6/29(火)。受け付けは12:30~15:00 場 休日急病診療所 内 問診、視診、触診、乳房超音波検査 対 30~39歳 定 50人 ¥600円 持 健康保険証 申 電話で同所 ☎752・1551 ※子宮がん検診とセット可。生理終了後1週間目に受診するのが最適です。		
	マンモグラフィ検診 ※2年に1回。	時 4/20(火)、5/11(火)、6/1・22(火)。受け付けは9:45~15:00 場 休日急病診療所 内 問診、乳房X線撮影 対 西暦奇数年生まれの40歳以上(妊娠中またはその可能性のある方、授乳中または断乳後も乳汁分泌のある方、ペースメーカー装着の方、V-Pシャント挿入の方、豊胸術後の方、乳腺の治療中や経過観察中の方、腕の挙上や立位ができない方は不可) 定 50人 持 健康保険証 申 電話で同所 ☎752・1551 ※4/20、5/11、6/1は子宮がん検診と、6/22は子宮がん・骨粗しょう症検診とセット可。生理終了後1週間目に受診するのが最適です。	個別	時 月・火曜日 場 市立池田病院 内 問診、視診、触診、乳房X線撮影 対 集団と同じ 持 健康保険証 申 月~金曜日の13:00~16:00に電話で同院 ☎751・2881 ※要予約。乳腺外来に組みこむこととなりますが、ご了承ください。生理終了後1週間目に受診するのが最適です。
セットがん検診 ※特定健康診査とのセット検診。	集団	時 5/19・26(水)、6/2・9・16(水)。受け付けは13:00、13:45、14:30 場 休日急病診療所 内 問診、胃部X線撮影(バリウム)、胸部X線撮影、便潜血検査、ピロリ菌検査。喀痰細胞診は、50歳以上で1日平均喫煙本数×喫煙年数が600以上の方が対象。(ただし、特定健診などを含む健康診査とのセット検診のみ) 対 40歳以上 定 各時間3人(14:30は2人) ¥ 喀痰なし3,500円、喀痰あり3,750円。ただし、特定健診分の料金は加入保険組合により異なるため、健康保険証の発行先に要確認(本市国民健康保険・後期高齢者医療加入者、生活保護受給者は無料) 持 健康保険証、受診券 申 4日前までに電話で同所 ☎752・1551 ※容器・問診票は4日前までに同所に取りに来てください。		
特定健康診査	集団	時 6/7(月)・23(水)。受け付けは12:45~13:45 場 休日急病診療所 内 問診、身体計測、腹囲測定、血圧測定、尿検査、血液検査。追加健診あり(結核検診は65歳以上の希望者、B・C型肝炎ウイルス検査は40歳以上の未受診の希望者、前立腺がん検査は50歳以上の男性希望者) 対 40歳以上 定 10人 ¥ 加入保険組合により費用は異なります。健康保険証の発行先に要確認(本市国民健康保険・後期高齢者医療加入者、生活保護受給者は無料)。前立腺がん検査費用は800円 持 健康保険証、受診券 申 4日前までに電話で同所 ☎752・1551 ※6/7は肺がん、6/23は胃がん検診と同日受診可。	個別	時 診療時間内 場 市内指定医院・病院 内・対・¥・持 集団と同じ 申 電話で医療機関
	集団	時 6/22(火)。受け付けは13:00~14:00 場 休日急病診療所 内 問診、かかとの骨の超音波骨塩定量測定 対 18~70歳(妊娠中も可) 定 50人 ¥1,200円 持 健康保険証 申 電話で同所 ☎752・1551 ※子宮がん、マンモグラフィ検診とセット可。	個別	時 診療時間内 場 市内指定医院・病院 内 問診・X線または超音波骨塩定量測定 対 18~70歳 ¥ 集団と同じ 申 医療機関へ電話予約。異病院は健康管理センター ☎763・5105

☎ 集団…休日急病診療所 ☎752・1551(木・土曜日休館) 個別…健康増進課 ☎754・6034

## 池田保健所

満寿美町3・19 ☎751・2990

開庁時間 午前9時～午後5時45分、休日・祝日は土・日曜日、祝日 ※申し込みは電話

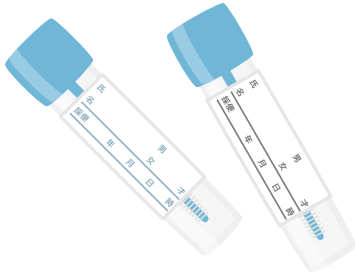
新型コロナウイルス感染症拡大防止のため、しばらくの間骨髄バンクドナー登録、HIV/エイズ・梅毒(血液)、クラミジア(尿)検査の一部を休止します。B・C型肝炎ウイルス検査については、休止中です。詳しくは、お問い合わせください。

## こころの健康相談

事前予約が必要です。詳細はお問い合わせください。

## 水質検査・検便

時 4月6・20日(火)午前9時30分～11時30分 ※有料。検査容器などの受け取りのため、事前に来所してください。



## ジュニアスポーツクラブ会員募集

申 申込日に費用を持って各申込場所 問 生涯学習推進課 ☎754・6480 ※詳細は、種目別募集要項をご覧ください。要項は総合スポーツセンター・五月山体育館・生涯学習推進課で配布。

種目	練習日	主な練習会場	対象	募集人員	会費(保険料含む)	申込日・場所	問い合わせ
バレーボール	日曜日 午前9時～正午	秦野小学校 体育館など	小学2～6年生	40人	年7,000円	4月18日(日) 午前9時30分～10時30分 秦野小学校体育館	佐々木久人 ☎080・6209・4663
バスケットボール	土曜日 午前9時～正午	緑丘小学校 体育館	小学4～6年生	35人	年10,000円 前期(5,000円) 後期(5,000円)	4月17日(土) 午前10時までに 総合スポーツセンター	神田四郎 ☎090・3721・4115
ハンドボール	土曜日 午前9時～正午	神田小学校 体育館、 五月山体育館	小学2～6年生	40人	年24,000円 (小学4～6年生) 年15,600円 (小学2・3年生)	4月3・17日(土) 午前9時～正午 五月山体育館アリーナ	竹邊啓二 ☎090・1244・1638

## 府立高校の校庭開放

種目	渋谷高校(グラウンド)	旧池田北高校(グラウンド)	池田高校(グラウンド)	園芸高校(グラウンド)	園芸高校(ソフトテニス)	旧池田北高校(テニス、ソフトテニス) (開、シューズは持参)
開放日	5/22(土) 5/23(日)	4月10日(土)から6月27日(日)までの土・日・祝	5/5(祝) △5/22(土) 5/23(日) ○6/26(土) 6/27(日) 7/3(土) ○7/4(日) 7/31(土)	4/18(日) 4/25(日) 5/2(日) 5/15(土) 5/16(日) 5/22(土) 6/5(土) 6/12(土) 6/13(日) 6/26(土) 7/22(祝) 7/23(祝) 7/24(土) 7/25(日)	4/18(日) 4/25(日) 4/29(祝) 5/2(日) 5/3(祝) 5/4(祝) 5/5(祝) 5/9(日) 5/15(土) 5/16(日) 5/22(土) 5/23(日) 5/30(日) 6/6(日) 6/13(日) 6/20(日) 6/26(土) 6/27(日) 7/3(土) 7/4(日) 7/11(日) 7/18(日) 7/22(祝) 7/23(祝) 7/25(日)	4月10日(土)から6月27日(日)までの土・日・祝
な利用種目	成人の軟式・硬式野球	成人の軟式・硬式野球	成人の軟式・硬式野球 ソフトボール 少年の硬式野球	成人の軟式・硬式野球 陸上投てき		

時 午前9時～正午、午後1時～4時(貸し出しは半日単位)。○印は午前中、△印は午後のみ 申 4月7日(火)午後6時30分から市役所7階大会議室で抽選(1チーム1人)・使用には利用団体への登録が必要です 問 生涯学習推進課 ☎754・6480

## スポーツ少年団員

練習日や会費など詳細は、直接各団体へお問い合わせください。  
 問 生涯学習推進課 ☎754・6480

団名	代表者(申し込み先)
剣道	阿部哲生(亀谷 ☎090・3283・2779)
さなえサッカー	佐桑和彦 ☎090・8239・4807
秦野サッカー	平山秀行 ☎090・3289・0710
球友会少年野球	松下順信 ☎090・8129・0607
空手道	片岡健二 ☎090・7554・0212
少年空手	東孝一 ☎080・5336・6482
少林寺拳法	北島孝教 ☎090・8795・7332