



市からの

お知らせ

- 申し込み日の表記のないものは、6月3日(月)から受け付け。受付時間の表記がない場合は執務時間中に限ります。休館・休業日にご注意ください。
 - 講師などの敬称は省略しています。
 - 定員は表記がない場合は先着順。
 - 費用など明記されていないものは無料です。
- ※電話の際は、市外局番・電話番号などよくお確かめのうえ、ダイヤルしてください。

募集

保育士の登録

場市立保育所・市立認定こども園・やまばと学園 **対**保育士の有資格者(府実施の地域限定保育士試験資格取得者を含む) **申**履歴書、保育士証のコピーを持って幼児保育課 ☎754・6208 ※勤務時間・日数は応相談。

市立小・中・義務教育学校 介助員(臨時的任用職員)

勤月～金曜日午前8時30分～午後3時30分 **内**学校生活のサポート介助 **定**若干名(書類審査・面接あり) **申**履歴

書を持って直接教職員課 ☎754・6292 ※事前に電話で履歴書の持参日を連絡してください。

市立学校講師(臨時的任用職員)

勤月～金曜日午前8時30分～午後5時 **対**教員免許を持つ方 **定**若干名 **申**履歴書を持って直接教職員課 ☎754・6292 ※事前に電話で履歴書の持参日を連絡してください。

留守家庭児童会(なかよし会)指導員

勤午前8時30分～午後7時10分の間で1日4時間以上のシ

6月の定例会市議会

次の日程で、いずれも午前10時から開催する予定です。
問議会事務局
☎754・6170

6月3日(月)	
6月6日(木)	本会議
6月7日(金)	
6月10日(月)	
6月14日(金)	委員会
6月18日(火)	
6月19日(水)	
6月25日(火)	本会議

フト制(週3～6日) ※学校の夏休み期間のみの勤務も可能です。

内学童保育における児童の指導や育成、介助 **申**指定の履歴書に記入し直接または郵送で子育て支援課(〒563・8666、住所不要) ☎754・6252 ※詳細は市ホームページをご覧ください。履歴書は同ページからダウンロード可。

石橋まつり夜店出店者

時7月27日(土)・28日(日)午後5時～10時 **内**石橋駅前公園で行う同まつりに出店 **対**20歳以上の市民と市内各種団体に所属している方・地域の団体以外の方は食品営業(露店営業)許可が必要 **定**30店

¥1万5000円 **申**池田商工会議所、石橋プラザ、空港・観光課にある申込用紙に必要事項を記入し、6月20日(木)午後7時に石橋駅前会館で行う選考会に持参 **問**空港・観光課 ☎754・6244
※申込用紙は市ホームページからダウンロード可。詳細はホームページへ。



がんがら火祭り参加者

時8月24日(土) **内**①大たいまつ・巡行運営スタッフ(担ぎ手)②大たいまつ製作など祭事準備作業、料理など賄い作業 **対**①高校生以上 **定**①25人 **申**①6月29日(土)までに往復はがきに住所、氏名、ふりがな、電話番号、性別を書いて郵送またはメールでがんがら火保存会(〒563・00052、城山町1-16、会長：谷澤宛)・staff@gangara.gr.jp ☎753・8040 **問**空

港・観光課 ☎ 754・6244
 4 **HP** <http://www.gangara.jp/> ※ただし、同保存会が示す一定の要件を満たした者。

大阪府介護支援専門員

時 試験日 10月13日(日) **申** 7月1日(月) (消印有効) までに簡易書留による郵送で大阪府地域福祉推進財団ケアマネ係 (〒542・0012、大阪市中央区谷町7・4・15) **問** 地域支援課 ☎ 754・6256 ※受験申込書は6月3日(月)から同課で配布。

投票管理者・立会人

内 投票日の立ち会いなど **対** 選挙権を有する方 **申** 選挙管理委員会事務局 ☎ 754・6150

市制施行80周年記念事業補助金

市制施行80周年記念事業に賛同して、市民で組織する団体などが行う事業に対して補助金を交付します。ただし特定の宗教、政治的団体などが後援・協賛など、関与しない事業であること、市民のふれあいを深め、連帯感を増進する事業であること、市のイメージアップに寄与する事業であることが条件。

申 補助金交付申請書(市ホームページからダウンロード可)と事業計画書、収支予算書を添えて空港・観光課に提出(募集中額が予算金額に達した場合、その時点で募集を終了) **問** 空港・観光課 ☎ 7

『池田市制80周年記念競走』ボートレースを開催

本市を含む府内16市で構成する大阪府都市競艇企業団が、本市の市制施行80周年を記念するボートレースを開催します。

時 6月30日(日)～7月5日(金) **場** ボートレース住之江 大阪市住之江区泉1-1-71、入場料100円) **問** 財政課 ☎ 754・6103

※同企業団が主催するレースの売上金の一部は、本市の市政推進に役立てられています。



催し

54・6244 ※詳しくは市ホームページをご覧ください。

令和2年度の教科書展示

時 5月27日(月)～7月3日(水) 午前9時～午後6時(土・日曜日を除く) **場** 教育センター **内** 令和2年度の小・中・義務教育学校用教科書の見本展示 **問** 同センター ☎ 751・4971

毎年6月23日～29日は男女共同参画週間です

今年のキャッチフレーズは「男女共同参画「学」「知る」です。この機会にあわせて、6月14日(金)～28日(金)まで市役所1階ロビーで啓発展示を行います。

池田市吹奏楽団 6月の音楽会

問 人権・文化国際課 ☎ 754・6231

時 6月16日(日)午後1時30分 **場** 市民文化会館 **内** 宝島、ジャンプステージ、ライオンキングほか **問** 生涯学習推進課 ☎ 754・6295

大人も子どもも大興奮！ 自動車と飛行機 ダイハツ&空港見学ツアー

時 7月6日(土)午前9時～午後1時、市役所表玄関前集合 **内** ①ヒューモビリティワールド②大阪国際空港を見学 **対** 小学3～6年生の子どもがいる世帯(保護者同伴・乳幼児～小学2年生は参加不可) **定** 40人(抽選。1グループ4人まで) **申** グループの人数と参加者全員の氏名・年齢、代表者の住所・電話番号を記入し、6月3日(月)～17日(月)に郵送またはファクスで空港・観光課 ☎ 754・6244 **FAX** 752・4477 ※池田市観光協会ホームページからも申し込み可。



募集 催し

税金・保険年金

産業・仕事

環境・安全

相談・その他

福祉

高齢者

健康

スポーツ

子育て

図書館

呉服町1-1サンシティ池田
3階 ☎751・25008
開館時間 午前10時～午後
8時(日曜日、祝・休日は午
後6時まで) 休館日は毎月第
3水曜日。蔵書点検期間
※子ども向けイベントは26ペ
ージにも掲載しています。

楽しい手話②

時 6月9日(日)午後2時～4時
内 簡単な会話や指文字しりと
り、絵本など 対 小学3年生
以上 講 ボランティアサーク
ル「フレンド」

映画会

時 6月16日(日)午後2時～3時
35分 内 「もういちど」

おはなし飛行船勉強会

時 6月20日(木)午前10時～午
後3時 内 ストーリーテリン
グ(素話)を中心に子どもたち
に話ができるように勉強
※おはなし飛行船では、随時
会員を募集しています。

大人のための音読会

時 6月26日(水)午後2時～3時
内 有名な文学作品や昔話など
を声に出して読む

石橋プラザ

石橋2-1-1 ☎760・
2383
開館時間 午前10時～午後
8時(土・日曜日、祝・休日
は午後6時まで) 休館日は
第1水曜日 ※子ども向けイ
ベントは26ページにも掲載し
ています。駐輪スペースが狭
いため、来館時は公共交通機
関のご利用をお願いします。

蔵書点検のため、6月3日(月)
～7日(金)は臨時休館します。

石橋プラザ☆ぬいぐるみ おとまり会

時 6月15日(土)午後4時～16日
(日)午後5時 内 お気に入りの
ぬいぐるみや人形が夜の図書
館を探検 対 3歳～小学6年
生 定 5体(1家庭1体) 申
6月8日(土)から直接同館

中央公民館

菅原町1-1 ☎754・6
299
開館時間 午前9時～午後
9時(日曜日、祝日は午後5
時まで。ただし、受付時間は
午後5時まで) 休館日は第
1火曜日

池田市茶華道連盟月例釜

時 6月2日(日)午前10時～午後
3時 内 表千家・浜野宗千に
よる懸釜 ¥800円

おいしい紅茶の淹れ方 ～基本のアイスティー& アイスアレンジティー～

時 6月25日(火)午前10時～午
後1時 内 アイスティーの淹
れ方とスコーンとサンドイッ
チの実習 対 市民と市内通勤
の方 講 管理栄養士・楠本薫
定 16人 ¥1500円 申 6
月5日(水)午前10時から費用持
参で直接同館

アンデス文明の謎を追って 日本の考古学調査60年

時 7月8日(月)午前10時～11時
30分 内 アンデス文明の調査
60年の流れを追う 対 市民と
市内通勤の方 講 国立民族
学博物館副館長・関雄二
定 60人 申 6月6日(水)午前
9時30分から電話で同館

市民企画講座の募集

市民が企画する講座を募集
します。選考の結果採用とな
った企画は「市民企画講座」
として実施します。

対 市民と市内通勤の方、また
はこれらの方がメンバーとな
っているグループ(ただし、
受講対象者はそのグループに
属さない方に限る) 申 同館

さくらまつり写真コンテスト 市長賞に清水潤三さん

第65回池田五月山さくらまつりの写真コン
テストに64点の作品が寄せられました。審査
の結果、入選作品は次の方々に決まりました。
(敬称略)



〈池田市長賞〉
…… 清水潤三(鉢塚)

- 〈池田商工会議所会頭賞〉…… 倉富寿郎(神田)
 - 〈池田市民カーニバルいけだ・いらっしやい祭
振興会特別賞〉…… 塚原由雄(城南)
 - 〈池田市観光協会会長賞〉…… 松田リエ(城山町)
 - 〈(一財)いけだ市民文化振興財団会長賞〉
…… 小倉明(宇保町)
 - 〈(公財)関西・大阪21世紀協会賞〉
…… 難波見真(綾羽)
- 問 空港・観光課 ☎754・6244

池田市美術展作品募集

9月15日(日)～21日(土)に開催
する美術展の作品を募集しま
す。

時 受け付け・搬入 8月24日
(土)・25日(日)午前10時～午後5
時 内 絵画・書・彫刻・工
芸・写真の5部門。1部門に
つき1人1点で、未発表の自
作品に限る(規格外や破損し
やすいものは不可) 対 16歳
以上、市民以外も可 ¥1点

「ふらっとイケダ」

古江町523-1 ☎75
26395
開館時間 午前9時～午後
5時 休館日は土・日曜日、
祝日 ※貸し部屋は利用日の
2カ月前から受け付けしま
す。会議室や図書資料室は
「学習室」として開放。上靴、
飲み物、タオルは持参して
ください。

「ふらっとイケダ」健康相談

時 6月12日(水)午後2時～3時
内 医師による健康相談

■ 移動図書館「さつき号」巡回日程 ■

ステーション	巡回日	時間
空港会館	6月7・21日 の金曜日	午後1時20分～1時50分
敬老会館		午後2時10分～2時40分
東畑公園		午後2時55分～3時25分
アルビス五月丘		午後3時40分～4時20分
伏尾台北公園	6月8・22日 の土曜日	午後1時20分～1時50分
ほそごう学園		午後2時～2時40分
セラージュ玄関前		午後2時50分～3時20分
伏尾町バードヒルズ	6月14・28日 の金曜日	午後1時20分～2時
ポプラ東山		午後2時10分～2時50分
人権文化交流センター		午後3時～3時30分
木部天神社		午後3時40分～4時10分
神田小学校	6月1・15日・ 29日の土曜日	午後1時20分～2時
消防署玄関前		午後2時10分～3時
十二神社		午後3時20分～3時50分

クチトレ講座

時 6月14・28日(金)午前10時～11時
内 呼吸法や言葉遊びで誤えん防止や脳の活性化を図る

ご近所お誘い講座

時 6月21日(金)午後2時～3時
内 血圧と健康～お医者さんの健康法
講 内科医・多田俊夫

脳トレ体操

時 6月26日(水)午後1時30分～2時30分

養生太極拳教室・前期

時 月曜日午前10時～11時30分
※午前11時～11時30分はステップアップコース。

高齢者カラオケ交流会

時 水曜日午前10時～正午

リズム&ストレッチ体操

時 木曜日午前10時～11時



時 木曜日午後1時～2時30分
(祝・休日は除く) 内 韓国語のみで会話(韓国語レッスン、文法などの学習は行いません)
対 韓国語で日常会話ができる方 定 12人

時 木曜日午前10時～11時30分
内 ボランティアと日本語を通して交流しながら学ぶ
対 外国人市民で日本語を学習したい方

ⅠMCにほんごサロン

時 6月7日(金)午前10時～11時30分
内 第1回「エミリーさんに聞く姉妹都市ローンセストン流子育て」
場 保健福祉総合センター・集いの広場 定 30人

ⅠMC多文化講座

教えてくださいあなたの国

国際交流センター

城南3-1-40 ☎735-7588
〒588-2101 inc20151101@gmail.com
開館時間 午前9時～午後5時、休館日は日曜日、第2土曜日 ※洋書(英語、ドイツ語、絵本、日本語の貸し出し)を行っています。

TBY・To Be Yourself
外国にルーツを持つ
こどもの居場所事業

時 土曜日午前10時～11時40分
(祝・休日は除く) 内 日本語の勉強や宿題をサポート、遊びの場を提供
対 外国にルーツを持つ子ども(5歳児～中学生)

TBYスタッフ募集

内 TBYに参加している子どもたちをサポート
対 教員免許を持つ方や塾の講師などの経験がある方

ⅠMCアンサンブル

時 第2・4月曜日午前10時30分～11時30分
内 歌を通じた交流
対 本市在住の外国人
いけまるフェスタ

時 7月21日(日)午後1時～3時
場 保健福祉総合センター



第11回 花の絵はがきコンテスト作品募集

内 花の絵(はがき大のサイズ、技法は自由)
申 7月15日(祝)(必着)までに、氏名・年齢・住所・電話番号・花の名前を書いて郵送または、持参で緑のセンター(〒563-0029 五月丘5-2-5 ☎752-7082)
※応募作品は8月1日(木)～19日(月)、同センターで展示。また、入選者には8月4日(日)の表彰式で記念品を贈呈。

緑のセンター

五月丘5-2-5 ☎752-7082
開館時間 午前9時～午後5時、休館日は火曜日
※各教室は事前申し込みが必要(先着順)。同センターのギャラリーは緑に関する展示に利用できます。緑の相談は水・金・土曜日午後1時～4時。

展示

- さつき展
時 6月3日(月)まで
- 花の絵画作品展
時 6月6日(木)～17日(月)
- コケを身近に
時 6月20日(木)～7月1日(月)

ミュージアムガイド 6月

歴史民俗資料館

【住所】五月丘1-10-12 ☎751・3019 【開館時間】午前9時～午後5時 【休館日】月・火曜日(ただし、祝・休日は開館)

常設展「目で見ると池田の歴史」

時 7月7日(日)まで
旧石器時代から現代に至る池田の歴史的特性を点描。

企画展「新収資料展2019」

時 【後期】6月1日(土)～7月7日(日)
池田出身の画家・吉田堅治の作品や、文人・荒木李谿の「梅鶯図」、昭和の生活道具など、近年収蔵した資料の一部を紹介します。

ミュージアム・トーク

時 6月8日(土)午後2時
学芸員による展示解説。

市立上方落語資料展示館「落語みゅーじあむ」

【住所】栄本町7-3 ☎753・4440 【開館時間】午前11時～午後7時 【休館日】火曜日 【料金】無料(落語会などは木戸銭あり) ※落語会など開催の場合は、入場を制限する場合があります。

落語みゅーじあむ寄席

時 6月8日(土)午後2時 内 桂米輔、笑福亭喬介、露の眞、グズが当たる抽選会あり ¥当日1,500円(前売り1,000円)
※チケットは同館で販売(前売り券は前日までに電話予約可)。

五月山ミニ観察会

時 6月9日(日)午前10時～正午、緑のセンター集合(雨天中止) ¥1000円

池田自然観察会

時 6月16日(日)午前10時～正午、緑のセンター集合・解散(雨天中止) 内 五月山自然観察インストラクターと五月山のキノコや虫の観察 ¥1000円 持 水筒、帽子、タオル

温室展示草花の配布

時 6月26日(水)午前10時(小雨決行、荒天の場合は7月3日(水)に延期) 内 50鉢程度(抽選、1人1鉢)



五月山動物園

綾羽2・5・33 ☎752・7082
開園時間 午前9時15分～午後4時45分、休園日は火曜日 ※ふれあい広場は午前11時と午後1時40分から。

ワークショップ どうぶつキーホルダーづくり

時 6月29日(土)①午前10時45分②午前11時30分③午後0時15分④午後1時45分⑤午後2時30分⑥午後3時15分 場 アップルランドギャラリー(同園内) 内 どうぶつキーホルダーを作る 定 各15人 ¥3000円 申 開始10分前から会場で受け付け(事前予約可) ※小学生未満は保護者同伴。

エコミュージアム

栄本町1-8 ☎752・7711 ✉ info@eco-museum.org
開館時間 午前10時～午後6時、休館日は第2火曜日 ※各講座・教室は電話またはメール、アクセスで事前申し込みが必要。

ガラス食器フェア

時 6月1日(土)～14日(金)(14日は正午まで) 内 リユースのガラス製食器の販売

ものづくり工房

「白い食器にペインティング」

時 6月22日(土)午前10時30分～11時30分 内 オリジナル食器作り 講 片岡千秋 定 20人 ¥6000円 持 食器を包むもの、持ち帰り用の袋



ものづくり工房

「帯から作るバッグ」

時 6月23日(日)午後1時～4時 講 亀川亜矢子 定 4人 ¥12000円 持 帯(33～34cm幅×160cm程度、裏地用生地(60×60cmを2枚、または100×60cmを1枚)、裁縫道具(裁ちばさみ、30cmものさし、チャコペンなど)、筆記用具、持ち帰り用の袋



カルチャープラザ

天神1・9・3 ☎762・7777
 開館時間 午前9時～午後9時 ※アゼリアカルチャーカレッジの申し込みは ☎761・0660

アゼリアカルチャーカレッジ (一日体験講座)

●ワールドクッキング ～イラン料理編～

時 6月8日(土)午前10時30分～午後1時30分
 ￥4320円



●アイヨガ

時 6月12日(水)午前10時30分～正午
 ￥2700円

●甘さひかえめ手作り和菓子

時 6月17日(月)～20日(木)午前10時～午後1時
 ￥各3120円
 申 各日の2週間前から

●ルルベちゃん認定講師コース

時 7月4日(木)午前10時～午後1時30分
 ￥1万6200円

関関COLORS カラーズ★スクール

関関カレッジ店舗(栄町商店街内) ☐ color.school@gmail.com ※質問・申し込みなどはメールで受け付け。

お坊さんのお話茶

時 6月5日(水)午後1時～2時
 内 お話会、お茶会 定20人
 ￥1000円

ベビマム

時 6月11・18・25日(火)午前10時～正午(18日のみ11時まで)
 内 ①キッズリトミッククラス ②ベビリートミッククラス ③ベビーマッサージ 対生後2カ月～未就学児 定各10組
 ￥500円

税金・保険年金

市・府民税第1期分の納税

時 納期限 7月1日(月) 場
 納付場所 金融機関、市役所1階の銀行窓口、コンビニ
 問 納税課 ☎754・6225
 平成31年度市・府民税所得証明書や課税・非課税証明書の発行
 時 6月3日(月)から 問 課税課

市・府民税納税通知書の送付

☎754・6222
 平成31年度市・府民税納税通知書を6月上旬に送付します。市・府民税を特別徴収(給与から天引き)されている方、非課税の方は送付対象外です。対象の方で通知書が届かない場合は、課税課にお問い合わせください。
 問 同課 ☎754・6222
 ※給与からの特別徴収による

納税は口座振替で

税額通知書は、勤務先にすでに発送しています。
 市税(市・府民税、固定資産税・都市計画税、軽自動車税)の口座振替の依頼は、納税通知書記載の金融機関で受け付けています。
 申 口座振替依頼書、納税通知書、預貯金通帳、通帳届出印を持って金融機関 問 納税課 ☎754・6225

コンビニで各種証明書を交付

マイナンバーカードを使ってコンビニと伏尾台コミュニティプラザ内で、各種証明書が下表のとおり取得できます。また、6月3日(月)より、個人住民税の税関係の証明書のつき、平成31年度と平成30年度の2年度分が取得できます。
 場 マルチコピー機の設置されている全国のコンビニ 持 マイナンバーカード(個人番号カード) ※暗証番号(4桁)が必要。

種類	取得可能時間	手数料
住民票の写し	午前6時30分～午後11時	300円
印鑑登録証明書	午前9時～午後5時15分(平日のみ)	450円
戸籍全部・個人事項証明書	午後5時15分(平日のみ)	300円
戸籍の附票の写し		

問 総合窓口課 ☎754・6243

種類	取得可能時間	手数料
住個人 課税・非課税証明書 所得証明書 納税証明書	午前6時30分～午後11時	300円

問 課税課 ☎754・6222 (納税証明書は納税課 ☎754・6225)

※保守点検日(6月2日(日)終日)は利用できません。
 ※コンビニ交付では、印鑑登録証での印鑑登録証明書の発行はできません。
 ※戸籍全部・個人事項証明書、戸籍の附票の写しは本市に本籍地がある方に限ります。
 ※伏尾台コミュニティプラザでの交付は午前10時～午後6時(休館日を除く、戸籍は上記の時間)。
 ※税関係の証明は本市に課税情報がない場合は発行できません。
 ※納付後、納税証明書に反映されるまで最大3週間要します。

6月は「就職差別撤廃月間」です 《しない させない 就職差別》

～働くのは私！私自身を見てください～

大阪府では、6月を「就職差別撤廃月間」と定め、啓発事業に取り組んでいます。就職の機会均等を保障することの大切さについて、みなさんのご理解をお願いします。

【就職差別110番】

- 電話相談
- 時** 6月1日(日)～30日(日)午前10時～午後6時(府閉庁時を除く) ☎06・6210・9518
- メール相談
- 時** 6月1日(日)～30日(日)
- ✉ rosei-g04@sbox.pref.osaka.lg.jp
- 問** 府雇用推進室 ☎06・6210・9518

国民健康保険料算定のため 所得申告書を

平成31年度の保険料算定のため対象者に所得申告書を送付しますので、必ず提出してください。所得金額に応じて保険料の軽減判定を行うため、所得がない場合も必ず申告書の提出が必要です。

対 平成30年中の所得が未申告の方 **持** 平成30年中の所得が分かるもの、印鑑 **申** 国民健康保険窓口 **問** 国保・年金課 ☎754・6253

障がい者の減免申請

課税状況や所得、障がいの等級によって保険料が減額される場合があります。平成30年度中に申請をした世帯に申請書を送付しますので6月25

日(火)までに申請してください。

対 国民健康保険の世帯主(納付義務者)が身体障がい者手帳、障がい者手帳、または療育手帳の交付を受けている世帯 **持** 身体障がい者手帳、障がい者手帳または療育手帳、印鑑 **申** 国民健康保険窓口 **問** 国保・年金課 ☎754・6253 ※毎年申請が必要です。

国民年金のメリット

◎終身保障されます

老齢年金は受け始めてから亡くなるまで、生涯にわたって受け取ることができます。

◎不測の事態にも備えています

保険料をきちんと納めていれば、老後だけでなく、事故や病気などで障がいが残った場合、障がい基礎年金が受け

られます。また、一家の収入を支えている方が亡くなったとき、残された配偶者や子どもは遺族基礎年金を受けられます(保険料納付など、いずれも一定の要件あり)。

◎税制上の優遇があります

納めた保険料は、全額が社会保険料控除の対象になります。

◎ほかの公的年金と通算できます

老齢基礎年金は10年以上で受給権が発生し、加入期間40年の納付で満額となります。厚生年金や共済組合への加入期間がある場合、それらの期間も通算されます。

◎基礎年金額の一部は国が負担します

国民年金は、国が責任をもつて運営する制度です。受け取る年金額の一部は国が負担しています。

問 国保・年金課 ☎754・6395

産業・仕事

手続きをお忘れなく 労働保険の年度更新

事業主は、労災保険や雇用

保険についての申告と納付の手続きが必要です。

時 6月3日(月)～7月10日(水)

問 〈申告書の記入方法について〉労働保険コールセンター ☎0120・008・715

開設期間5月31日(金)～7月12日(金)(土・日曜日を除く)〈保険料の納付について〉大阪府

労働局労働保険徴収課 ☎06・4790・6330

不法就労・不法滞在の防止

6月は外国人労働者問題啓発月間です。外国人の方を雇用するときには、必ず在留カードを見て「就労制限の有無」を確認してください。

問 池田警察署 ☎753・1234

ご利用ください いけだピアまるセンター シェアオフィス

同所は創業者や事業者が集まれるシェアオフィスです。また、ワークショップなども順次開催する予定です。

問 地域活性課 ☎754・6230 ※詳細は市ホームページをご覧ください。

ご利用ください 求職者支援訓練制度

ハローワークが行う職業相談で職業訓練受講の必要性が認められた求職者雇用保険を受給できない方などを対象に、職業訓練によるスキルアップを通じて早期就職を実現するため、国が支援する制度です。3～6カ月間の訓練と終了後3カ月間の就職支援を実施します。

問 ハローワーク池田 ☎754・2595 ※収入や資産などの支給要件を満たすと、訓練受講中に職業訓練受講給付金が支給されます。

「経済センサス・基礎調査」 にご協力を

我が国の全ての産業分野における事業所の活動状態などの基本的構造を全国、地域別に明らかにするとともに、事業所・企業を対象とする各種統計調査の母集団情報を整備することを目的としています。調査員が全国全ての事業所の活動状態を实地に確認し、新たに把握した事業所など一部の事業所には調査票を配布します。

問 広聴文書課 ☎754・6444 ※調査員は身分証明書を携帯しています。



大阪労働局からのお知らせ 「働き方改革」について

「働き方改革関連法」が4月1日から施行となりました。「働き方改革って何をしたらいいの?」という事業主の方は、「大阪働き方改革推進支援・賃金相談センター(厚生労働省大阪労働局委託)」をご利用ください。

時 月～金曜日午前9時～午後5時 **場** 大阪府社会保険労務士会館(大阪市北区天満橋2・1・30) ☎0120・068・116 **問** 地域活性化課 ☎754・6230

環境・安全

市民朝市

時 6月2日(日)午前9時～11時30分(雨天中止) **場** 池田駅

前公園 **内** 手作り品、日用品などを販売 **問** 池田の市民朝市実行委員会(環境政策課内) ☎754・6240 ※出店者募集中。

まち角の図書館です

図書の受け取りは前日までにお知らせください。本は必ず箱や袋に入れるか、ひもで縛るなどのご協力をお願いします。なお、受け取り図書は文庫本や単行本、児童書(マンガ可)で、雑誌や専門書、百科事典、全集、宗教書などはお断りしています。

時 6月6・20日(木) **問** 池田のまち角に図書館をつくる運動実行委員会(環境政策課内) ☎754・6240 ※本棚整理のボランティア募集中。

G20サミット開催に伴う 交通規制にご協力を!

サミット開催日とその前後計4日間(6月27日(木)～30日(日))において、高速道路や大阪市内を中心に大規模かつ長時間にわたる交通規制が行われます。

マイカーのご利用を控えるとともに、業務用車両などの運行調整のご協力をよろしく

お願いします。なお、6月24日(月)から大阪府内各駅や近畿圏主要鉄道駅などのコインロッカー・ゴミ箱が使用できなくなります。

問 2019年G20大阪サミット関西推進協力協議会事務局 ☎06・6210・9403 ※詳細は同協議会ホームページをご確認ください。 **HP** <https://www.2019-g20-osaka.jp/regulation.html>



ペットボトルの 排出方法について

ペットボトルは、植木鉢やトレイなどの成形品や繊維品などにリサイクルされます。次の方法で出してください。
①キャップとラベルは必ず外す(キャップ、ラベルは燃えるごみ)②中を軽く洗う③足などでできるだけつぶす④かなごなどの容器で出す

問 環境政策課 ☎754・6240

募集

催し

税金・保険年金

産業・仕事

環境・安全

相談その他

福祉

高齢者

健康

スポーツ

子育て

民間建築物のアスベスト 対策工事などへの補助

鉄骨造などの建築物の耐火被覆材として吹き付けられているアスベストから健康被害を予防するため、対策工事などを実施する方に費用の一部を補助します。

対多数の方が利用する、露出した吹き付けアスベストが施工されている(恐れのある)民間建築物 **¥**補助限度額Ⅱ(公分析調査)25万円以内(除去工事など) 工事費用の50%以内で100万円以内 **問**審査指導課 ☎754・6339
※アスベストは、建築材料などに広く利用されていますが、そこにあることが直ちに問題ではなく、飛び散ったアスベストを吸い込むことが問題です。

3月まで社会実験を継続 箕面グリーンロード

期間限定で実施されていた箕面有料道路(箕面グリーンロード)の通行料金割引の社会実験が、令和2年3月31日(火)まで継続されることになりました。

対現金・ETCで通行される

方 **¥**〈普通車〉410円(通常620円)〈軽自動車〉360円(同510円) **問**府道路整備課 ☎06・6944・9278
HP http://www.pref.osaka.lg.jp/doroseibi/minoh_waribiki/index.html ※中・大型車、特定大型車への料金割引はありません。回数券は通常通り利用できます。



日ごろから災害への備えを

6月2日(日)午後1時に防災無線のサイレンを鳴らします。非常に大きな音がします。災害に備え、左記について日ごろから確認し、安全な防災行動を取りましょう。

- ・避難場所や避難経路の確認
- ・家族との安否確認手段の確認
- ・家具の固定の確認
- ・非常持出品を確認し、すぐに避難できる準備をする
- ・高いところに物を置かない

・屋内のできるだけ安全な場所です生活する

・危険なとこにできるだけ近づかないようにする

問危機管理課 ☎754・6263

危険物安全週間が始まります

6月2日(日)～8日(土)は、「無事故への 構え 一分の 隙も無く」を全国統一標語に掲げた「危険物安全週間」です。ご家庭でガソリンや灯油などの危険物を取り扱う場合、次の点に注意してください。

- ・子どもの手の届くところに置かない
- ・定期的に換気する
- ・危険物の使用中は火気厳禁
- ・高温になる場所には置かない

問消防本部予防課 ☎754・3511

相談・その他

大阪池田ゲストインフォメーションの閉館時間を変更

6月1日(土)から、阪急池田駅改札前にある同所の閉館時間を午後5時までに変更します。

問地域活性化課 ☎754・6241

通知・マイナンバーカード 休日開庁で受け取り

同カード申請後、約1カ月後に順に市から交付通知書(はがき)を封書で送付しています。同通知書に記載された期日までに受け取りができなかった方も、同カードの受け取りが可能です。

持ち物は通知カードの受け取り時とは異なるので「交付通知書」と「個人番号カードお渡しのご案内」をご確認ください。

時6月9日(日)午前9時～正午
場総合窓口課 **問**同課 ☎754・6243



石橋プラザ 予約取り置きサービス

石橋プラザ内の市民サービスコーナーは廃止となりましたが住民票の写しと印鑑登録

福祉

児童医療証の更新

有効期限は6月30日(日)までです。引き続き資格のある方には、6月下旬頃に新しい医療証を郵送します。更新手続きが必要な方には6月上旬頃に更新案内を郵送しますので、手続きをお願いします。

問保険医療課 ☎754・6258



法律・労働・その他相談

法律相談	時 火曜日午後1時～4時30分(1人30分以内) 場 市役所1階相談室 内 離婚や金銭トラブルなど民事上の問題に関する相談。相談員は大阪弁護士会所属弁護士 定 7人 申 実施日前日の午前9時から電話で広聴文書課 ※同種の相談は1回限り。同一の方による相談は月1回限り。	
司法書士相談	時 6月5・19・26日(水)午後1時～4時(1人30分以内) 場 市役所1階相談室 内 クレジット・消費者金融、多重債務、不動産登記や相続などに関する相談(26日は相続・登記相談のみ)。相談員は大阪司法書士会会員 定 6人 申 前日までに電話で広聴文書課	問 広聴文書課 ☎754・6200
行政書士相談	時 6月14日(金)午後1時～4時(1人30分以内) 場 市役所1階相談室 内 契約書や遺言書、公的機関への提出書類の作成に関する相談。相談員は大阪府行政書士会豊能支部会員 定 6人 申 前日までに電話で広聴文書課	
土地家屋調査士相談	時 6月12日(水)午後1時～4時(1人30分以内) 場 市役所1階相談室 内 土地の境界や表示登記の手続きなどに関する相談。相談員は大阪土地家屋調査士会豊能支部会員 定 6人 申 前日までに電話で広聴文書課	
宅地建物取引士相談	時 6月11日(火)午後1時～3時(1人30分以内) 場 市役所1階相談室 内 不動産取引や契約などに関する相談。相談員は大阪府宅地建物取引業協会北摂支部会員 定 4人 申 前日までに電話で広聴文書課	
税理士相談	時 6月10日(月)午後1時～4時(1人30分以内) 場 市役所1階相談室 内 所得税、相続税、贈与税や確定申告などに関する相談。相談員は近畿税理士会豊能支部会員 定 6人 申 前日までに電話で広聴文書課	
就労相談	時 水・金曜日午前9時～午後4時 場 しごと相談・支援センター(コミュニティセンター内) 内 就職のための相談や支援。相談員は地域就労支援コーディネーター。ただし就職のあっせんは行いません 対 障がい者、母子家庭の母親、高齢者などで、働く意欲や能力がありながら就労が困難な方 申 事前に同センター☎751・0574	問 地域活性課 ☎754・6230
労働相談	時 水・金曜日午前9時～午後4時 場 しごと相談・支援センター(コミュニティセンター内) 内 不当解雇や賃金不払いなど、さまざまな労働問題に関する相談。相談員は社会保険労務士 対 市民と市内に通勤する方 申 事前に同センター☎751・0574	
人権・生活相談	時 月～金曜日午前9時～午後5時 場 人権文化交流センター 内 人権問題や生活の悩みごとなどの相談 申 人権協会☎752・8226 ※電話相談あり。	問 人権・文化国際課 ☎754・6231
人権相談	時 金曜日午後1時～4時(1人60分程度) 場 市役所1階相談室 内 人権侵害など人権問題の相談 申 人権協会☎752・8226 ※電話相談あり。	
出張労働相談(大阪府)	時 第1・3木曜日午前10時～午後1時と第2・4木曜日午後1時30分～4時 場 市役所1階相談室 内 不当解雇や賃金不払いなど、さまざまな労働問題に関する相談 対 府民や府内在勤の方 申 前日までに大阪府総合労働事務所	問 大阪府総合労働事務所 ☎06・6946・2600 ※来所面談のみ(要予約)。
建築物に関する相談	時 月～金曜日午後1時～4時 場 市役所6階都市建設部相談コーナー 内 ①耐震化・コンクリートブロック塀改修・アスベスト調査に対する補助金に関する相談②空き家の解体(除却)に関する相談 申 ①審査指導課☎754・6339②まちづくり・交通課☎754・6262	
女性のための相談	時 6月5日(水)・15・22日(土)(電話相談は6月19日(水))。いずれも午後1時～4時(1人50分程度) 場 男女共生サロン 内 女性の生活上のさまざまな悩みについての相談。相談員は女性相談員 対 女性 申 同サロン	問 男女共生サロン ☎751・7830
創業個別会	時 6月13日(木)午前10時～午後5時(予約制) 場 池田商工会議所 内 創業のための準備や資金についての相談・支援 対 市内で創業を考えている方、創業準備中の方 申 同所☎751・3344	問 地域活性課 ☎754・6241
市営葬儀相談	時 6月5・19日(水)午後1時～4時 場 市役所1階相談コーナー 内 市営葬儀に関する事前相談(葬儀の流れや費用の見積もりなど)。相談員は葬祭場指定管理者・NPO法人関西コミュニティ協会	問 総合窓口課 ☎754・6243

広告掲載の申し込み・問い合わせは(一財)いけだ市民文化振興財団広告担当(☎070・6681・1970)へ

時=日時 勤=勤務時間 場=場所 内=内容 対=対象 講=講師 定=定員 料=費用 持=持ち物
申=申し込み先・方法 問=問い合わせ先 HP=ホームページ 〓=メールアドレス

ひとり親家庭の方へ 託児付き職業訓練

時 ①28月1日(木)～10月31日(木)③8月1日(木)～11月29日(金)
場 大阪市①③北区梅田②中央区難波 **内** ①医療・調剤事務科②パソコン事務+Web科③経理事務科 **対** ひとり親家庭の母または父 **申** 6月19日(水)までに直接ハローワーク池田 **問** 子育て支援課 ☎754・6525 ※詳細は府ホームページ <http://www.pref.osaka.lg.jp/nokai/c-kyuusyoku/c300-hitorioya-30.html> をご覧ください。また、選考試験があり、テキスト代などは自己負担です。

高齢者

介護予防講座

(脳活性で認知症予防①)

時 6月18日(火)午後1時30分～3時 **場** 保健福祉総合センター
内 認知症の予防について
講義と実技 **対** 65歳以上の市民 **定** 50人 **申** 6月3日(月)から電話で地域支援課 ☎754・6288

敬老会館&万寿荘 「介護予防教室」

時 6月20日(木)午前10時30分～11時30分 **場** 敬老会館
内 地域包括支援センターの役割について **対** 60歳以上の市民 **講** 石橋異地域包括支援センター職員 **問** 同館 ☎762・1018

栄養講座

「筋力低下を予防しよう！」

時 6月24日(月)午後1時30分～3時 **場** 保健福祉総合センター
内 栄養バランスの取れた食事について講義と実習 **対** 65歳以上の市民 **定** 40人 **申** 6月3日(月)から電話で地域支援課 ☎754・6288

いけるキャンパス

時 6月26日(水)午後1時30分～2時30分 **場** 敬老会館 **内** 日本のお金の歴史について **対** 60歳以上の市民 **講** 造幣博物館・西正 **問** 同館 ☎762・1018

敬老会館へ遊びに来ませんか みんなの居場所

時 火・金曜日(祝日を除く)午前10時30分～午後2時 **場** 敬老

老会館 **内** 高齢者にふれあいの場を提供 **対** 60歳以上の市民 **定** 1日5人 **¥** 600円 **問** 同館 ☎762・1018

栄養講座「調理実習」 「筋力低下を予防しよう！」

時 7月1日(月)午前10時～午後1時 **場** 保健福祉総合センター **内** 簡単な調理実習 **対** 65歳以上の市民 **定** 22人 **¥** 500円 **申** 6月3日(月)から電話で地域支援課 **問** 同課 ☎754・6288

健康

市民健康相談

時 6月11日(火)午後2時～3時30分(1人30分) **場** 保健福祉総合センター **内** 内科医師による健康相談 **定** 3人 **申** 6月7日(金)までに電話で健康増進課 ☎754・6034

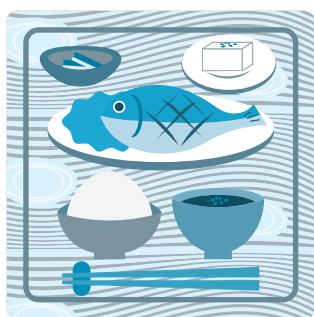
生活習慣病予防教室「今からはじめよう！健診の結果を生かした生活習慣病予防」

時 7月10日(水)午前10時～正午 **場** 保健福祉総合センター **内** 大阪がん循環器病予防センター | 副所長兼循環器病予防健診

部長・木山昌彦による「健診の検査項目の読み取り方」、「日常生活での注意点」など **定** 50人 **申** 6月4日(火)午前9時から電話で健康増進課 ☎754・6034 ※希望者には保育あり(要申し込み)。

健康スキルアップ教室 よくばり♡ランチ編

時 7月11日(木)午前11時30分～午後2時 **場** 保健福祉総合センター **内** 生活習慣病予防のための食事の話と試食 **対** 64歳以下の市民 **定** 20人(初参加の方優先) **持** 筆記用具、電卓 **申** 6月4日(火)午前9時から電話で健康増進課 ☎754・6034 ※希望者には保育あり(要申し込み)。



健康		◎年に1度は健康チェックをしましょう。各種検診は年1回(4月～翌年3月)の受診です(マンモグラフィ・子宮がん検診は2年に1回)。◎受診の際は、健康保険証をご持参ください。◎各種がん検診、骨粗しょう症検診、成人歯科検診は料金の免除制度があります。◎医療機関名は、「2019年度保健事業のご案内」をご覧ください。事前にお問い合わせください。◎少しでも気になる症状がある場合は、検診ではなく、すみやかに医療機関での診察を受けてください。◎セツトがん検診と胃がん・肺がん・大腸がん検診の両方を同じ年度内に受診することはできません。◎各検診とも、申込者が3人未満の場合は中止することがあります。◎検診はあらかじめ予約が必要です(大腸がんを除く)。		
項目	形態	内	容	
胃がん検診	集団	時 6/26(水)、9/18(水)、10/16(水)。受け付けは11:45～13:20 場 休日急病診療所 内 問診、胃部X線撮影(バリウム)、ピロリ菌検査(希望者) 対35歳以上 定10人 ¥1,500円、ピロリ菌検査1,000円 持 健康保険証 申 電話で同所 ☎752・1551		
	個別	時 診療時間内 場 市内指定医院・病院 内 対 ¥ 持 集団と同じ 申 電話で医療機関		
肺がん検診	集団	時 6/3(月)、7/22(月)、9/9(月)。受け付けは13:00～13:30 場 休日急病診療所 内 問診、胸部X線撮影、喀痰細胞診は、50歳以上で1日平均喫煙本数×喫煙年数が600以上の方が対象 対40歳以上 定15人 ¥ 喀痰なし500円、喀痰あり750円 持 健康保険証 申 4日前までに電話で同所 ☎752・1551 ※容器・問診票は4日前までに同所に取りに来てください。		
	個別	時 診療時間内 場 市内指定医院・病院 内 対 ¥ 持 集団と同じ 申 医療機関へ直接		
肺がん検診 (低線量CT検査)	個別	時 診療時間内 場 受け付けは肺がん検診実施医療機関、検査は市立池田病院など 内 受付機関にて問診と検査予約、検査機関にて低線量CT検査 対50歳以上で喫煙歴や家族歴などから医師が必要と認めた方 ¥3,500円 持 健康保険証 申 直接医療機関または電話で休日急病診療所 ☎752・1551 ※この検診には料金の免除制度は適用されません。		
	集団	時 (検体提出日)月～金曜日(木曜日、祝日は除く)。受け付けは9:00～14:00 場 休日急病診療所 内 問診、便潜血検査 対40歳以上(痔のある方、生理中の方は不可) ¥500円 持 健康保険証 申 容器・問診票を同所(☎752・1551)に取りに来てください		
大腸がん検診	個別	時 診療時間内 場 市内指定医院・病院 内 対 ¥ 持 集団と同じ 申 医療機関へ直接		
	集団	時 6/25(火)、7/5(金)・23(火)、8/2(金)、9/10(火)・17(火)・27(金)。受け付けは13:00～13:15(7/5、8/2は9:45～10:00も受け付けあり) 場 休日急病診療所 内 問診、細胞診(頸部のみ)、婦人科検診 対20歳以上(生理中の方は不可) 定20人 ¥600円 持 健康保険証 申 電話で同所 ☎752・1551 ※6/25、9/17は乳がん超音波検診、7/5・23、8/2、9/10はマンモグラフィ検診、9/27はマンモグラフィ、骨粗しょう症、成人歯科検診とセット可。		
子宮がん検診 ※2年に1回。	個別	時 診療時間内 場 市内指定医院・病院 内 問診、細胞診、婦人科検診 対 集団と同じ ¥600円(体部を含む場合1,000円) 持 健康保険証 申 医療機関へ直接 ※体部は医師が必要と認めた方。		
	集団	時 6/25(火)、9/17(火)。受け付けは13:00～15:00 場 休日急病診療所 内 問診、視診、触診、乳房超音波検査 対30～39歳 定50人 ¥600円 持 健康保険証 申 電話で同所 ☎752・1551 ※子宮がん検診とセット可。生理終了後1週間目に受診するのが最適です。		
乳がん検診	超音波検診	時 6/11(火)、7/5(金)・23(火)、8/2(金)、9/10(火)・27(金)。受け付けは9:45～15:00 場 休日急病診療所 内 問診、乳房X線撮影 対40歳以上(妊娠中またはその可能性のある方、授乳中または断乳後も乳汁分泌のある方、ペースメーカー装着の方、V-Pシャント挿入の方、豊胸術後の方、乳腺の治療中や経過観察中の方、腕の挙上や立位ができない方は不可) 定50人 ¥600円 持 健康保険証 申 電話で同所 ☎752・1551 ※7/5・23、8/2、9/10(火)は子宮がん検診、6/11、9/27(金)は子宮がん、骨粗しょう症、成人歯科検診とセット可。生理終了後1週間目に受診するのが最適です。		
	マンモグラフィ検診 ※2年に1回。	個別	時 月・火曜日 場 市立池田病院 内 問診、視診、触診、乳房X線撮影 対 集団と同じ ¥750円 持 健康保険証 申 月～金曜日の13:00～16:00に電話で同院 ☎751・2881 ※要予約。乳腺外来に組み込むこととなりますが、ご了承ください。生理終了後1週間目に受診するのが最適です。	
		集団	時 6/5・12・19(水)、7/3・10・17・24・31(水)、8/7・21・28(水)、9/4・11・25(水)。受け付けは13:00、13:45、14:30 場 休日急病診療所 内 問診、胃部X線撮影(バリウム)、胸部X線撮影、便潜血検査、ピロリ菌検査。喀痰細胞診は、50歳以上で1日平均喫煙本数×喫煙年数が600以上の方が対象(ただし、特定健診などを含む健康診査とのセット検診のみ) 対40歳以上 定 各時間3人(14:30は2人) ¥ 喀痰なし3,500円、喀痰あり3,750円。ただし、特定健診分の料金は加入保険組合により異なるため、健康保険証の発行先に要確認(本市国民健康保険・後期高齢者医療加入者、生活保護受給者は無料) 持 健康保険証、受診券 申 4日前までに電話で同所 ☎752・1551 ※容器・問診票は4日前までに同所に取りに来てください。	
セットがん検診 ※集団は特定健康診査とのセット検診のみ。	個別	時 診療時間内 場 市内指定医院・病院 内 対 ¥ 持 集団と同じ 申 電話で医療機関		
	集団	時 6/3(月)・26(水)、7/22(月)、9/9(月)。受け付けは12:45～13:45 場 休日急病診療所 内 問診、身体計測、腹囲測定、血圧測定、尿検査、血液検査。追加健診あり(結核検診は65歳以上の希望者、B・C肝炎ウイルス検査は40歳以上の未受診の希望者、前立腺がん検査は50歳以上の男性希望者) 対40歳以上 定10人 ¥ 加入保険組合により費用は異なります。健康保険証の発行先に要確認(本市国民健康保険・後期高齢者医療加入者、生活保護受給者は無料)。前立腺がん検査費用は800円 持 健康保険証、受診券 申 4日前までに電話で同所 ☎752・1551		
特定健康診査	個別	時 診療時間内 場 市内指定医院・病院 内 対 ¥ 持 集団と同じ 申 電話で医療機関		
	集団	時 6/11(火)、9/27(金)。受け付けは13:00～14:00 場 休日急病診療所 内 問診、かかとの骨の超音波骨塩定量測定 対18～70歳(妊娠中も可) 定50人 ¥1,200円 持 健康保険証 申 電話で同所 ☎752・1551 ※子宮がん・マンモグラフィ・成人歯科検診とセット可。		
骨粗しょう症検診	個別	時 診療時間内 場 市内指定医院・病院 内 問診・X線または超音波骨塩定量測定 対18～70歳 ¥ 集団と同じ 申 医療機関へ電話予約。異病院は健康増進センター ☎763・5105		
	集団	時 6/11(火)、9/27(金)。受け付けは13:00～13:15 場 休日急病診療所 内 問診・口腔内診査・歯周組織検査・口腔衛生指導(75歳以上は口腔機能検査も含む) 対20～74歳、75歳以上の生活保護世帯の方 定10人 ¥1,000円 持 健康保険証、使用中の歯磨きセット 申 電話で同所 ☎752・1551 ※子宮がん・マンモグラフィ・骨粗しょう症検診とセット可。		
成人歯科検診	個別	時 診療時間内 場 市内指定医院 内 対 ¥ 持 集団と同じ 申 医療機関へ電話予約		

問 集団…休日急病診療所(☎752・1551、木・土曜日休館) 個別…健康増進課 ☎754・6034

時=日時 勤=勤務時間 場=場所 内=内容 対=対象 講=講師 定=定員 ¥=費用 持=持ち物
申=申し込み先・方法 問=問い合わせ先 HP=ホームページ ▼=メールアドレス

募 集 催 し 税金・保険年金 産業・仕事 環境安全 相談その他 福祉 高齢者 健康 スポーツ 子育て

健康スキルアップ教室 心も弾む☆ダンス編

時 7月12日(金)・17日(水)午前10時～正午(1日のみの参加も可)
場 保健福祉総合センター
内 音楽に合わせ体を動かす有酸素運動 **対** 64歳以下の市民 **定** 20人 **持** 汗ふき用タオル、飲みもの、運動ができる服装と靴 **申** 6月4日(火)午前9時から電話で健康増進課 ☎754・6034 ※希望者には保育あり(要申し込み)。

日本脳炎2期の予防接種

場 市内指定医療機関(2019年度保健事業のご案内) 8ページ参照) **対** 9～13歳未満(小学4年生で、乳幼児期に日本脳炎の1期の予防接種を済ませた方) **申** 母子健康手帳を持って保護者同伴で直接医療機関 **問** 健康増進課 ☎754・6031 ※学校から通知あり。予診票は市内医療機関にあります。

風しんの追加的対策について

対 昭和37年4月2日～54年4月1日に生まれた男性 **問** 健康増進課 ☎754・6031 ※クーポン券を6月中旬

に郵送予定です。詳しくはホームページをご覧ください。



熱中症にご注意ください

熱中症は気温などの環境条件だけでなく、その人自身の体調や暑さに対する慣れなどが影響して起こります。気温があまり高くない日でも、湿度が高い・風が弱い日や体が暑さに慣れていないときは注意が必要です。急に暑くなった日や活動の初日などは特にご注意ください。

- 今予防法**
- ・日傘の使用や帽子の着用、涼しい服装、日陰の利用やこまめな休息
 - ・室内でも、外出中でも、のどの渇きを感じなくても、こまめな水分・塩分などの補給
 - ・暑いときには無理をしない
- 問** 健康増進課 ☎754・6034

池田保健所

満寿美町3・19 ☎751・2990
開庁時間 午前9時～午後5時45分、休日(土・日・祝日) 祝日 ※申し込みは電話で同所。

水質検査・検便

時 6月4・11・18・25日(火)午前9時30分～11時30分 ※有料。検査容器などの受け取りのため、事前に来所してください。



骨髄バンクドナー登録(要申し込み)

白血病や再生不良性貧血などの病気は、骨髄移植や末梢

血幹細胞移植という治療法で治すことができるようになりました。一人でも多くのドナーが必要です。みなさんの登録をお待ちしています。

時 6月4・11日(火)午前11時～正午 ※阪急グランドビル25階献血ルーム(☎0120・376・759)では、午前10時～午後6時にドナー登録ができます。日本骨髄バンク(☎03・5280・1789、

HP <http://www.jmdp.or.jp/>でも受け付けます。

HIV/エイズ・梅毒(血液)、クラミジア(尿)検査(匿名)

時 6月4・11日(火)午後1時30分～2時30分 **¥** 梅毒、クラミジア検査は有料(エイズ検査と同時に受ければ無料)

B・C型肝炎ウイルス検査(要申し込み)

時 6月4・11日(火)午後2時30分～3時 **対** 府内在住の20歳～39歳の未受診者。ただし、40歳以上の検診を受ける機会のない方は可。

こころの健康相談(要予約)

詳細は同所へお問い合わせください。

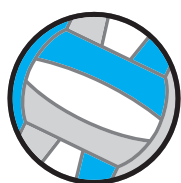
スポーツ

いざというときのために 普通救命講習I

時 6月23日(日)午後1時～4時
場 五月山体育館 **対** 16歳以上 **定** 15人 **申** 6月1日(土)～21日(金)に電話で同館 ☎754・3336

市民ボール大会

時 6月30日(日)午前9時30分～午後4時 **場** 総合スポーツセンター **対** 市民と市内に通勤・通学する方(1チーム6～8人、男性は2人まで) **¥** 1人300円 **申** 6月10日(月)までに同センター ☎761・5137 または生涯学習推進課 ☎754・6480 ※6月17日(月)午前10時に同センターで行われる抽選会で費用を徴収します。



2019年度 第2期 五月山体育館スポーツ教室のご案内

受付場所・時間 1階ジムフロントにて平日午前9時～午前8時/日曜日・祝日午前9時～午後6時

※受付期間は下記をご覧ください。6月4日(火)は休館日のため、受け付けできません。

申し込み方法にご注意ください

- ①◆は6月1日(土)～7日(金)に同館で仮申し込みをしてください。コンピューターで自動抽選を行い、6月9日(日)午前10時から1階多目的室前に掲示します。当選した方のみ、6月15日(土)までに本申し込みをしてください。
- ②キャンセルが発生した場合、キャンセル待ち1番の方より電話連絡します。同種教室への重複申し込みはできません。
- ③☆は6月16日(日)より随時、申し込みができます。

問 五月山体育館 ☎750・2430

◎五月山体育館スポーツ教室

問 同館 ☎750・2430

	教室名	とき	対象	定員	受講料	申込開始日	
							スタジオ
ダンス・エアロビクス	ヒップホップジュニア教室	7/4～9/19の木曜日 16:30～17:30 (11回)	小学1～5年生	30人	4,400円	◆	
	カローリーバーナー教室	7/1～9/30の月曜日 10:00～11:00 (10回)		45人	4,000円		
	キックボクシングエクササイズ教室①	7/1～9/30の月曜日 12:30～13:30 (10回)		35人	4,000円		
	やさしいエアロビクス教室	7/9～9/24の火曜日 11:15～12:15 (9回)		45人	3,600円		☆
	キックボクシングエクササイズ教室②	7/3～9/18の水曜日 10:00～11:00 (10回)		35人	4,000円		◆
	エアロ&ストレッチ教室	7/3～9/18の水曜日 13:45～14:45 (10回)		40人	4,000円		
	コンディショニングエアロ教室	7/4～9/19の木曜日 10:00～11:00 (11回)		45人	4,400円		☆
	フラダンス教室①	7/4～9/19の木曜日 11:15～12:15 (11回)		40人	4,400円		
	ラテンエアロ教室	7/5～9/20の金曜日 10:00～11:00 (11回)		45人	4,400円		◆
	フラダンス教室②	7/5～9/20の金曜日 11:15～12:15 (11回)		40人	4,400円		
ヨガ	筋トレ・エアロビクス教室	7/7～9/15の日曜日 10:45～11:45 (10回)	16歳以上	40人	4,000円	☆	
	ヨガ教室①	7/1～9/30の月曜日 11:15～12:15 (10回)		45人	4,000円	◆	
	ヨガ教室②	7/5～9/20の金曜日 19:30～20:30 (11回)		45人	4,400円	☆	
	ヨガ教室③	7/6～9/21の土曜日 10:00～11:00 (11回)		45人	4,400円	◆	
	ヨガ教室④	7/6～9/21の土曜日 11:15～12:15 (11回)		45人	4,400円		
	パワーヨガ教室①	7/4～9/19の木曜日 19:30～20:30 (11回)		45人	4,400円	◆	
	パワーヨガ教室②	7/5～9/20の金曜日 12:30～13:30 (11回)		45人	4,400円		
	リラクソスヨガ教室①	7/3～9/18の水曜日 15:00～16:00 (10回)		45人	4,000円	☆	
	リラクソスヨガ教室②	7/5～9/20の金曜日 15:00～16:00 (11回)		45人	4,400円		
	リ・メイクヨガ教室	7/7～9/15の日曜日 9:30～10:30 (10回)		45人	4,000円	☆	
体操	ジャズ体操教室	7/9～9/24の火曜日 10:00～11:00 (9回)	おおむね 50歳以上	30人	3,600円	◆	
	骨盤体操教室	7/9～9/24の火曜日 15:30～16:30 (9回)		40人	3,600円	☆	
	アロマストレッチ教室	7/3～9/18の水曜日 11:15～12:15 (10回)		45人	4,000円	◆	
	スローエクササイズ教室	7/3～9/18の水曜日 12:30～13:30 (10回)		40人	4,000円	☆	
	健康体操教室	7/5～9/20の金曜日 13:45～14:45 (11回)		45人	4,400円	◆	
	さわやか体操教室①	7/1～9/30の月曜日 13:45～14:45 (10回)		45人	4,000円		
	さわやか体操教室②	7/9～9/24の火曜日 12:30～13:30 (9回)		45人	3,600円		
	高齢者軽トレーニング教室	7/9～9/24の火曜日 13:45～14:45 (9回)		60歳以上	30人		3,600円

広告掲載の申し込み・問い合わせは(一財)いけだ市民文化振興財団広告担当(☎070・6681・1970)へ

時=日時 勤=勤務時間 場=場所 内=内容 対=対象 講=講師 定=定員 ￥=費用 持=持ち物
 申=申し込み先・方法 問=問い合わせ先 HP=ホームページ ▼=メールアドレス

募集
 催し
 税金・保険年金
 産業・仕事
 環境安全
 相談その他
 福祉
 高齢者
 健康
 スポーツ
 子育て

費用など明記されていないものは無料。申し込み日の表記がないものは6月3日(月)から。休館・休業日にご注意ください。

	教室名	とき	対象	定員	受講料	申込開始日	
ア リ ー ナ	体操教室	7/1～9/30の月曜日 16:00～17:00 (10回)	小学1～3年生	24人	5,300円	◆	
	※ チャレンジ体操教室	7/1～9/30の月曜日 17:00～18:30 (10回)	小学3～6年生	36人	6,600円	※	
	フットサル教室低学年①	7/9～9/24の火曜日 16:00～17:00 (8回)	小学1～3年生	30人	4,200円	◆	
	フットサル教室低学年②	7/3～9/25の水曜日 16:00～17:00 (10回)		30人	5,300円		
	フットサル教室高学年①	7/9～9/24の火曜日 17:00～18:00 (8回)	小学4～6年生	20人	4,200円		
	フットサル教室高学年②	7/3～9/25の水曜日 17:00～18:00 (10回)		20人	5,300円		
	※ 卓球教室 (初級～中級) ①	7/3～9/25の水曜日 10:00～12:00 (10回)	16歳以上	20人	9,000円		※
	※ 卓球教室 (中級～上級) ②	7/3～9/25の水曜日 13:00～15:00 (10回)	16歳以上	16人	9,000円		※
	トランポリン教室低学年①	7/4～9/19の木曜日 16:00～17:00 (10回)	小学1～3年生	20人	5,300円	◆	
	トランポリン教室低学年②	7/4～9/19の木曜日 17:00～18:00 (10回)		20人	5,300円		
	トランポリン教室低学年③	7/5～9/20の金曜日 16:00～17:00 (10回)		20人	5,300円		
	トランポリン教室高学年	7/5～9/20の金曜日 17:00～18:00 (10回)	小学4～6年生	20人	5,300円		
	※ ハンドボール教室	7/5～9/27の金曜日 19:00～21:00 (10回)	小学4～6年生	30人	6,600円	※	
	※ 成人バドミントン教室①	7/9～9/24の火曜日 14:00～15:30 (8回)	16歳以上	16人	5,200円		
	※ 成人バドミントン教室②	7/13～9/21の土曜日 9:30～11:00 (10回)		32人	6,600円		
	※ 小学生バドミントン教室	7/13～9/21の土曜日 11:15～12:45 (10回)	小学4～6年生	32人	6,600円		

※印は通年の教室です。受講料は各期ごとの費用です。定員に満たない場合は随時入会が可能です。

※印の教室受講者は、6/9(日)～15(土)に継続手続きをしてください。

◎五月山体育館 7月・8月 短期スポーツ教室

	教室名	とき	対象	定員	受講料	申込開始日
小 多 目 的 室	親子体操①	7/9～8/27の火曜日 11:15～12:00 (6回)	2～3歳	15組	3,100円	◆
	親子体操②	7/10～8/28の水曜日 10:00～10:45 (7回)			3,700円	

第2期池田市立中学校の体育館開放抽選会

ところ	北豊島中学校	渋谷中学校	石橋中学校	ほそごう学園	池田中学校
開 放 日	7月3日	7月9日	7月3日	7月2日	7月1日
	7月10日	7月16日	7月10日	7月9日	7月8日
	7月17日	7月23日	7月17日	7月16日	7月15日
	7月24日	7月30日	7月24日	8月27日	7月22日
	7月31日	8月6日	7月31日	9月3日	7月29日
	8月7日	8月13日	8月7日	9月10日	8月5日
	8月14日	8月20日	8月14日	9月17日	8月12日
	8月21日	8月27日	8月21日	9月24日	8月19日
	8月28日	9月3日	8月28日		8月26日
	9月4日	9月10日	9月4日		9月2日
	9月11日	9月17日	9月11日		9月9日
	9月18日	9月24日	9月18日		9月30日
	9月25日		9月25日		
利 用 可 能 種 目	バスケットボール				
	バドミントン				
	ハンドボール(使用条件あり)		バレーボール		卓球
	バレーボール				バレーボール
開 放 時 間	一輪車				
	午後7時～9時				
利 用 で き な い 種 目	フットサル				
	剣道および裸足での競技種目		一輪車		
			バレーボール		ハンドボール

申 6月14日(金)午後6時30分から、市役所7階大会議室で抽選(1チーム1人)

問 生涯学習推進課 ☎754・6480

※使用には団体登録が必要です。

※開放は半面貸出しになります。



夫婦池公園テニスコート 夏期教室

※費用持参で夫婦池テニスコート ☎751・1400。

教室名 (テニスコート)	日程(全5回)	定員	受講料 (保険料込)	申込開始日時
初心・初級	7/8～8/5 月曜日 9:15～10:45	各10人	各6,100円	6/2(日) 9:00～ 先着順
	7/8～8/5 月曜日 17:15～18:45			
	7/10～8/7 水曜日 9:15～10:45			
	7/10～8/7 水曜日 17:15～18:45			
初心・初級ナイター	7/8～8/5 月曜日 19:15～20:45	30人	各6,600円	
	7/11～8/8 木曜日 19:15～20:45	10人		
初級Ⅰ・Ⅱ	7/9～8/6 火曜日 9:15～10:45	各10人	各6,100円	
	7/9～8/6 火曜日 17:15～18:45			
	7/10～8/7 水曜日 17:15～18:45			
	7/12～8/9 金曜日 9:15～10:45			
初級Ⅱ～ステップアップ	7/11～8/8 木曜日 17:15～18:45	各10人	各6,100円	
	7/12～8/9 金曜日 17:15～18:45			
初級Ⅱ～ステップアップナイター	7/9～8/6 火曜日 19:15～20:45	各20人	各6,600円	
	7/11～8/8 木曜日 9:15～10:45			
ステップアップ	7/11～8/8 木曜日 17:15～18:45	10人	各6,100円	
	7/11～8/8 木曜日 17:15～18:45	10人		
ステップアップナイター	7/12～8/9 金曜日 19:15～20:45	20人	各6,600円	
	7/9～8/6 火曜日 9:15～10:45			
中級	7/12～8/9 金曜日 9:15～10:45	各6人	各7,600円	
	7/10～8/7 水曜日 19:15～20:45			
中級ナイター	7/11～8/8 木曜日 19:15～20:45	18人	各8,100円	
中学生ナイター	7/11～8/8 木曜日 19:15～20:45	10人	各6,600円	
ジュニアⅠ	7/8～8/5 月曜日 16:00～17:00	各20人	各3,600円	6/2(日)～4(火) 抽選申込期間 6/7(金)～9(日) 本申込期間
	7/10～8/7 水曜日 16:00～17:00			
	7/11～8/8 木曜日 16:00～17:00			
	7/12～8/9 金曜日 16:00～17:00			
ジュニアⅡ	7/8～8/5 月曜日 17:00～18:30	各20人	各5,100円	
	7/10～8/7 水曜日 17:00～18:30			
	7/11～8/8 木曜日 17:00～18:30			
	7/12～8/9 金曜日 17:00～18:30			
ポイントレッスン	希望曜日・時間帯 3～5人から(1回2時間・1人2,000円)			

※ジュニアⅠは小学1年～3年生、ジュニアⅡは小学4年～6年生対象。

※ジュニア各教室は6人、中級各教室は4人、その他の各教室については5人に満たない場合は未開催。

教室名 (ちえりっしゅるーむ)	日程(全10回)	定員	受講料 (保険料込)	申込開始日時 開始時に定員を超えた 場合は抽選	
コンディショニングヨガ	7/1～9/23 月曜日 10:00～11:00	各16人	5,200円	6/17(月)9:30	
ヨガ	7/3～9/11 水曜日		9:30～10:45	各3,200円	6/19(水)9:00
			11:00～12:15		6/19(水)12:30
	7/4～9/12 木曜日		9:30～10:45		6/13(木)9:00
			11:00～12:15		6/13(木)12:30
	7/5～9/13 金曜日		9:30～10:45		6/14(金)9:00
7/6～9/14 土曜日	9:30～10:45		3,950円	6/15(土)9:00	
ヒーリングヨガ	7/3・17・31、8/21、9/4・18(全6回)		3,200円	6/12(火)18:45	

※電話・代理での申し込みは不可。

その他詳細については、お問い合わせいただくかホームページをご覧ください(HP<http://meotoike.wixsite.com/meotoike>)。

Hello!

親子の絆づくりプログラム
「赤ちゃんがきた！」

時 6月20日～7月11日の木曜日①午前10時～正午②午後2時～4時 **場** 市役所4階 **内** 育児に必要な知識を学ぶ参加型のプログラム **対** 平成31年1月～3月生まれの第1子の乳児と母親 **定** 各15組 **¥** 1,080円 **申** 直接または電話で子育て支援課 ☎754・6525



図書館

池田市呉服町1-1サン
シティ池田3階 ☎75
1・2508
開館時間 11月～土曜日午
前10時～午後8時、日曜日、
祝・休日・午前10時～午後
6時、休館日は第3水曜日

おはなしのへや

時 6月8日(土)午前11時～11時
30分 **内** パネルシアター「み
つばちとどろんこ」など **講**
ひつじ文庫

おやこアートタイム

梅雨も楽しく♪

時 6月12日(水)午前10時40分
～正午 **内** あじさいとカエル
を表現 **対** 1歳以上の未就学
児と保護者 **講** NPO法人ラ
イフスキル研究所 **定** 10組
¥ 子ども1人300円 **申** 電
話で同館

乳幼児のための

絵本紹介の会ぶっか

時 6月13日(休)午前11時～11
時30分 **内** 「ぶた」をテーマ
にした絵本紹介 **講** おはなし
ボランティアぶくぶく

おはなし飛行船

時 6月15日(土)午前11時～11
時30分 **内** おはなし「ミアッ
カどん」など **講** おはなし飛
行船

幼児向けおはなし会ぶく
たんのおへや

時 6月27日(休)午前11時～11
時40分 **内** パネルシアター
「いろはにコンペイトウ」など
講 おはなしボランティアぶく
ぶく

石橋プラザ

石橋2-1-1 ☎76
0・2383
開館時間 11月～午前10時～午
後8時(土・日曜日、祝・
休日は午後6時まで)、休
館日は第1水曜日

プラザおはなし会

時 6月14日(金)午前11時～11
時20分 **内** 「まるさんかくし
かく」をテーマにした絵本の
読み聞かせ **対** 乳幼児とその
保護者

保健福祉
総合センター

城南3-1-1-40
開館時間 11月～午前9時～午
後9時、休館日は第2土曜
日 ※健康増進課は保健
福祉総合センター2階。

ライフサイクルにあわせた
お口の健康教室

時 6月11日(火)午後1時30分～
3時 **内** 虫歯・歯周病とは
講 歯科医師 村尾直文氏
定 50人 **申** 電話で健康増進
課 ☎754・6033

幼児のお口の健康と
仕上げ磨き

時 6月18日(火)午後1時30分～
3時 **対** 子育て中の方、子ど
もに関わりのある方 **講** 歯科
衛生士 **定** 20人 **申** 電話で
健康増進課 ☎754・603
3

わくわくキッズフッキング
こねて、ちぎって、ぼくも
わたしも コックさん！

時 6月19日(水)・20日(休)午前11
時～午後0時30分 **内** いけだ
地域栄養士会葉菜の会による

簡単な調理体験 **対** 3・4歳
児とその保護者 **定** 各10組
¥ 各500円 **申** 6月5日(火)
午前9時から電話で健康増進
課 ☎754・6034 ※ア
レルギー対応はありません。
フルーツバスケット
(外国人親子支援)

時 6月21日(金)午前10時～11
時30分 **内** 親子の交流など
対 保護者のどちらかが外国の
方と未就学児 **問** 子育て支援
課 ☎754・6525

「1歳の誕生日会」
いちごパーティー

時 ①6月22日(土)午前11時～
正午②6月28日(金)午前10時～
11時 **場** ①水月児童文化セン
ター②保健福祉総合センター
内 子どもの1歳の誕生日会 **対**
6月に1歳を迎える子どもと
保護者 **持** 誕生日に届く「い
ちご通信」 **問** 子育て支援課
☎754・6525

助産師による授乳相談
(電話・来所)

時 月・木曜日午前9時～正
午、午後1時～4時 **内** 授乳
に関する不安や悩みなどの相
談 **問** 健康増進課 ☎754・

市立幼稚園の3歳児プレ保育

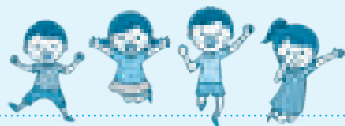
時 週3回程度午前中 **場** 各市立幼稚園 **内** 幼稚園の先生と一緒に遊ぶ(製作、運動遊び、うた、など)
対 3歳児(平成27年4月2日～平成28年4月1日生まれ) **定** 各園40人 **問** さくら幼稚園 ☎751・3513、あおぞら幼稚園 ☎751・9554



6039 ※来所相談の場合
 には要予約。
保健師による電話育児相談
時 火・木曜日午前9時～正午、午後1時～4時 **内** 育児や妊産婦の健康に関する不安や悩みなどの相談 **問** 健康増進課 ☎754・6039

提出してください 児童手当「現況届」

対 中学校修了前の児童を養育している既受給者 **申** 6月上旬に郵送する現況届に記入・押印の上、必要書類を添付し、6月30日(日)までに郵送または直接子育て支援課へ提出



問 子育て支援課 ☎754・6252

児童手当・特例給付 2～5月分を支給します

時 振込日 = 6月10日(月) **内** 3歳未満月額15,000円、3歳以上小学校修了前月額10,000円(第3子以降は月額15,000円)、中学生月額10,000円 ※所得が制限限度額以上の場合は、特例給付として月額5,000円を支給します。

母子保健

場 保健福祉総合センター **問** 健康増進課 ☎754・6034

項目	内容	
母子健康手帳の交付	妊娠の届け出をしてください。母子健康手帳と妊婦健康診査受診票を渡します(交付時、保健師による面接あり、30分程度)。 対 妊娠した方(医療機関などでの診断を受けた方) 持 マイナンバーの分かるもの(個人番号カードや通知カードなど)と本人確認のできるもの(運転免許証やパスポートなどの顔写真入りは1点、健康保険証や年金手帳などの顔写真なしは2点) 申 直接健康増進課(保健福祉総合センター内) ※妊娠の届け出は早めにしてください。妊娠届出書は市ホームページからダウンロード可。	
マタニティクラス	第1回	時 6月20日(木)午後1時30分～3時30分(受け付けは午後1時10分～1時30分) 内 歯科医師による歯の健康の話と希望者はお口のチェック。栄養士による妊娠中の食事の話 対 妊娠初期～中期ごろの妊婦とその夫など 持 母子健康手帳、筆記用具 費 ¥250円(テキスト代、初回参加時)
	第2回	時 7月18日(木)午後1時30分～3時30分(受け付けは午後1時10分～1時30分) 内 助産師による出産準備の話、妊婦体操 対 妊娠中期～後期ごろ妊婦とその夫など 持 母子健康手帳、筆記用具
	第3回	時 6月13日(木)午後1時30分～3時30分(受け付けは午後1時10分～1時30分) 内 保健師による赤ちゃんの保育の話、沐浴実習 対 妊産婦とその夫、乳幼児の保護者 持 エプロン、三角巾、料理材料費600円、母子健康手帳、筆記用具
マタニティクッキング ☆栄養たっぷり簡単レシピ☆	時 6月27日(木)午前10時～正午 内 栄養士の講義、調理実習 定 24人(初参加の方優先) 申 6月6日(木)～20日(木)午前9時から電話で健康増進課 対 妊産婦とその夫、乳幼児の保護者 持 母子健康手帳、筆記用具	
あなたの疑問に答えます! 楽しく解決☆プレママminiスクール	時 7月25日(木)午後1時30分～3時(受け付けは1時20分～1時30分) 内 助産師や保健師などへの質問や参加者同士の交流、ミニ講座、赤ちゃん人形での育児体験など 対 妊婦とその夫 持 母子健康手帳、筆記用具	
ひよこ育児相談会	時 6月27日(木)午後1時30分～3時 内 助産師によるミニ講話や体重測定、交流会など 対 平成31年3月～令和元年5月に生まれた乳児と保護者 定 15組(月に1回参加可) 持 母子健康手帳、バスタオル 申 6月10日(月)～18日(火)午前9時から電話で健康増進課	
離乳食講習会	ごっくん期	時 6月6日(木) 受け付けは午後1時15分～1時30分 内 離乳食の進め方と、生後5～8カ月頃の離乳食の試食会 持 母子健康手帳、筆記用具
	かみかみ期	時 7月9日(火)受け付けは午前10時15分～10時30分 内 生後9～18カ月頃の離乳食の進め方と、調理実習 対 7カ月以降の乳児の保護者 定 24人 ※保育は先着10人まで 持 母子健康手帳、筆記用具、エプロン 費 ¥400円 申 6月4日(火)～10日(月)午前9時から電話で健康増進課
幼児のフッ素塗布(登録制)	時 6月5・12日(水)受け付けは午後2時～3時30分 内 歯の検診、ブラッシング指導など 対 1～7歳の誕生月までの幼児。あらかじめよい歯の教室の受講が必要 費 ¥500円(免除制度あり) ©よい歯の教室 時 6月5・12日(水) 受け付けは午後0時35分～0時45分	
4カ月児健診	時 6月10日(月)・26日(水) 対 平成31年2月生まれの乳児	*健診・BCG予防接種は個人通知あり。
1歳6カ月児健診	時 6月17・24日(月) 対 平成29年11月生まれの幼児	
2歳6カ月児歯科健診	時 6月19日(水) 対 平成28年11月生まれの幼児	
3歳6カ月児健診	時 6月7・21日(金) 対 平成27年11月生まれの幼児	
BCG予防接種	時 6月25日(火)・7月4日(木) 対 平成31年1月生まれの乳児(1歳未満まで接種可能)	

わたぼうし

☎ FAX 761・6777
開館時間 11月～金曜日午前10時～午後4時(祝・休日は除く、木曜日は午後3時まで)

なかよしひろば

時 月～金曜日午前10時～午後4時(木曜日は午後3時まで)
場 なかよしこども園 対 未就学児と保護者

いそいそびび

時 6月3日(月)午前10時30分～11時30分 場 石橋南小学校
内 手・足形でかたつむり作り

誕生会と身体計測

時 6月11日(火)午前11時～11時40分 場 石橋南小学校

赤ちゃんのびび

時 6月20日(木)午後1時～3時
場 石橋会館 内 卒乳・断乳について 対 平成30年4月以降に生まれた第1子と保護者

土曜日開放Day

時 6月22日(土)午前10時30分～11時30分 場 なかよしこども園 内 自然災害時の備えについてと消防車見学

ホップくん

☎ FAX 7533・7999
開館時間 11月～金曜日午前10時～午後4時(祝・休日は除く、木曜日は午後3時まで)

ふるえホップ①

時 6月5日(水)午前10時30分～正午 場 伏尾台コミュニティプラザ

ふるえホップ③

時 6月6日(木)午前10時30分～正午 場 木部会館

ふるえホップ②

時 6月7日(金)午前10時30分～正午 場 バードヒルズ1号館

手作り講習会

時 6月13日(木)午前10時30分～11時30分 内 紙で作るお弁当など 講 ぴよぴよ

子育て支援講習会

時 6月27日(木)午前10時30分～11時30分 場 細河コミュニティセンター 講 おとつとと

定 15組(申し込み制) 内 「リトミックってなあに？」

※対象は全て「未就学児と保護者」です。

もりもりKIDS

☎ FAX 752・2211
開館時間 11月～土曜日午前10時～午後4時(祝・休日は除く、木曜日は午後3時まで)

赤ちゃんタイム

対象	とき(6月)
6カ月までの子どもと保護者	5日(水) 午前10時～午後2時 12日(水) 午後2時
7カ月以上の0歳児と保護者	5日(水) 午後2時～12日(水) 午前10時

※予約は不要です。

もりもりラボ

時 6月6日(木)午前10時30分
内 積み木遊び

6月生まれの誕生会

時 ①6月11日(火)②6月13日(木)のいずれも午前10時30分
対 ①平成28・29年生まれ②平成30年生まれ 定 各10組 申 直接または電話で同所

すきすきパパ

時 6月15日(土)午前11時
内 ハイハイレース ※受け付けを11時までに行ってください。

くるぼん

☎ FAX 754・6006
開館時間 11日～木曜日午前10時～午後4時(祝・休日は除く)

お口の健康のお話

時 6月5日(水)午前10時30分～11時30分 対 未就学児と保護者 講 歯科医師・小石剛

赤ちゃんも大人もハッピーになる抱っこ紐相談会

時 6月11日(火)午前10時30分～11時30分 対 生後1カ月以上の子どもと保護者 定 10組 申 6月2日(日)から直接または電話で同所

6月生まれの誕生会

時 6月18日(火)午前11時～11時30分

フラワーアレンジメント

時 6月20日(木)午前10時30分～11時30分 対 未就学児と保護者 講 日本フラワー協会・浅井久美 定 8組 ¥材料費500円 申 6月2日(日)から直接または電話で同所

各施設の所在地

わたぼうし

場 〒563-0032 石橋4-6-1 なかよしこども園内



ホップくん

場 〒563-0015 古江町4 古江保育所内



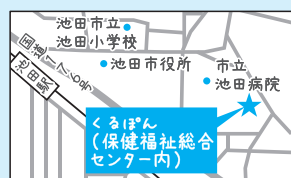
もりもりKIDS

場 〒563-0025 城南3-1-15 C-101 ザ・ライオンズ池田内



くるぼん

場 〒563-0025 城南3-1-40 保健福祉総合センター内



子どもと家族をサポートします 教育センター各種相談

問 教育センター ☎751・4971

◎**教育相談** 時 月～金曜日の午前10時～午後5時(要予約) 内 不登校・いじめ・非行・子育てに関する心配事、発達の遅れ・言葉(発音・きつ音など)やコミュニケーションの問題、子どもの情緒・行動・性格・親子関係などの心理的な問題についての相談

◎**適応指導教室「ビーンズ」** 時 月・金曜日の午前10時～午後3時、火・木曜日の午前10時～正午 内 不登校相談・個別学習・体験活動・SST・カウンセリングなどを通して子どもの学校生活や社会生活への意欲向上を支援

◎**就園・就学についての相談** 学校園では、一人ひとりの教育的ニーズを把握し、特別支援教育に学校園全体で取り組んでいます。子どもの就園・就学について気になることがあれば、同センターやお近くの学校園にお気軽にご相談ください。



●市立幼稚園・認定こども園で地域交流(6月～7月の予定)

問 各園

さくら幼稚園(大和町1-4、☎751・3513)		
ちびっこ広場 (未就園児)	時 6月12日(水)、7月10日(水)	内 園庭開放や保護者同士の交流 (雨天中止) 保健師による子育て相談など
さくらんぼクラブ(1) 【赤組コース】 (平成27年4月2日～平成28年4月1日生まれ)	時 月～水曜日(週3回) 午前9時30分～11時30分	内 ふれあい遊び、うた、製作、運動遊びなど ※登録制。
さくらんぼクラブ(1) 【黄組コース】 (平成27年4月2日～平成28年4月1日生まれ)	時 水～金曜日(週3回) 午前9時30分～11時30分	内 ふれあい遊び、うた、製作、運動遊びなど ※登録制。
さくらんぼクラブ(2) (平成28年4月2日～平成29年4月1日生まれ)	時 月2～3回程度 午前10時～11時	内 ふれあい遊び、うた、製作、運動遊びなど ※親子でご参加ください。 ※登録制。詳細は同園にお問い合わせください。
あおぞら幼稚園(畑1丁目1-1、☎751・9554)		
おひさまぼかぼかランド (平成27年4月2日～平成28年4月1日生まれ)	時 月～水曜日(週2～3日)	※登録制。詳細は同園にお問い合わせください。
あおぞらランド (未就園児)	時 6月14日(金)、7月5日(金)	内 絵本の読み聞かせ、歌や手遊び、新聞紙で遊ぶ、シャボン玉など、2歳児を対象にした内容 ※子育て相談も随時実施。
園庭開放 (未就園児)	時 6月6日(水)・20日(水)、7月4日(水)	内 園庭遊び、子ども同士や親子と一緒に遊ぶ ※子育て相談も随時実施。
なかよしこども園(石橋4丁目6-1、☎761・6751)		
ほしのごクラブ (平成27年4月2日～平成28年4月1日生まれ)	時 6月5日(水)・27日(水)、7月3日(水)・26日(金)	内 歌遊び、パネルシアター、小麦粉粘土、泥んこ遊びなど
園庭開放(未就園児)	時 6月～7月の月～金曜日午前9時～午後4時45分	内 北園庭で子ども同士や親子で遊ぶ
ひかりこども園(神田2丁目4-1、☎752・0414)		
みんなのひろば (1～3歳児)	時 金曜日 午前10時30分～11時15分	内 ふれあい遊び、うた、製作、運動遊びなど ※親子でご参加ください。
園庭開放 (1～3歳児)	時 金曜日 午前11時15分～正午	内 みんなのひろば終了後、園庭で遊ぶ
つくしひろば (0～1歳児)	時 第2・4水曜日 午前10時30分～11時15分	内 ふれあい遊び、赤ちゃんマッサージ、玩具遊び、保護者同士の交流など ※子育て相談も随時実施。
すみれひろば (2歳児)	時 水曜日(月2回程度) 午前10時30分～11時15分	内 ふれあい遊び、うた、製作、運動遊びなど 定員10組程度で実施(親子でご参加ください) ※詳細はお問い合わせください。
おひさまひろば (平成27年4月2日～平成28年4月1日生まれ)	時 火・木曜日(月2回程度) 午前9時30分～10時30分	※登録制。詳細はお問い合わせください。

費用など明記されていないものは無料。申し込み日の表記がないものは6月3日(月)から。休館・休業日にご注意ください。

水月児童文化センター

場 鉢塚3-6-1 ☎761・9233

開館時間=午前9時~午後7時(午後5時以降は13歳以上)、休館日は月・火曜日、祝日 ※催しの申込開始日は6月1日(土)から(先着順)。

項 目		内 容
乳児・幼児	リトミック♪キャンディメロディ	時 6月13日(休)①午前10時30分②午前11時15分 対 ①1歳児の親子②2歳児~未就学児の親子 定 各15組 ¥300円
	ベビーマッサージ&ミニ交流会	時 6月13・27日(休)午後1時30分 対 生後3~12カ月の親子、妊娠中の方 定15組 ¥300円
	親子ヨガ	時 6月20日(休)午前10時30分 対 生後4カ月~2歳の親子 定10組 ¥300円
妊婦	マタニティサロン~きらきら~	時 6月20日(休)午後1時30分 対 妊娠中の方 定10人 ¥300円
子ども	おもちゃ病院	時 6月2日(日)①午前9時30分②10時~11時③11時~12時 内 ①おもちゃを持ち込みして預ける②③先生と一緒におもちゃを直す 定 ②③各1組
	フラワーアレンジメント	時 6月22日(土)午前10時30分 対 3歳~小学生(小学生未満は保護者同伴) 定10組 ¥500円
	おもしろ科学実験教室	時 6月23日(日)午後3時30分 内 ドライアイスの科学~おいしいサイダーできるかな 対 小学3年生以上 定10人
小学生以上	クッキング	時 6月15日(土)午後2時 内 チキンナゲット 対 小学生 定10人 ¥100円
	送って喜ばれる絵手紙講座	時 6月15日(土)午後2時 対 小学生以上 定20人 ¥100円
	学び舎すいげつ	時 金曜日午後4時30分~5時15分 対 小学生 定16人 内 みんなと一緒に宿題をする
	食べて屋すいげつ	時 金曜日午後5時20分~6時 対 小学生以上 定16人 ¥100円(大人300円)
	将棋教室	時 6月29日(土)午後1時 対 小学生 定8人

※大人向けの催しについては同館ホームページか直接お問い合わせください。

五月山児童文化センター

場 綾羽2-5-9 ☎752・6301

開館時間=午前9時~午後5時、月・火曜日、祝日は休館 ※催しの申込開始日は6月2日(日)から(先着順)。

項 目		内 容
プラネタリウム	よちよちプラネタリウム	時 6月7・21日(金)午後1時 内 絵本「あめふり」 対 乳幼児と保護者
	一般番組	時 土・日曜日①午後1時30分②午後3時30分 内 ①「北斗七星」②「光の速さと光年を調べる」
	幼児向け番組	時 日曜日午前11時、木曜日午後1時 内 「七夕のお話し」
自然と科学	江角先生の科学実験教室	時 6月9日(日)午前10時 内 電磁石を作って魚釣り? 対 小学3年生以上 定10人 ¥300円
	星空指定席	時 6月9日(日)午後6時30分 内 森山康浩さんと屋上で星空観察 定35人 ¥50円
	五月山きのご探検隊	時 6月15日(土)午前10時 対 小学生以上の親子20人 講 兵庫きのご研究会・奥田彩子さん ¥50円
	自然と樹木の超観察③	時 6月22日(土)午前10時 場 里山ポート(旧山の家跡地) 内 樹木医・笹部雄作さんによる「枝の分岐、枝と葉の分岐」 対 小学生以上 定20人 ¥50円
	五月山で昆虫さがし	時 6月29日(土)午前10時 対 小学生以上 講 環境カウンセラー・下山孝さん 定20人 ¥50円
作る	素材であそぼう~ひもっておもしろい!~	時 6月8日(土)午前10時 内 組みひもに挑戦 対 小学生以上 定15人 ¥300円
	斉藤おじさんのあそび塾	時 6月15日(土)午後2時30分 内 ダンボール織機で織物体験 対 15人
	キッズ手芸	時 ①6月15日②22日(土) 午後3時30分 内 ①編み物②縫い物 対 小学3年生以上 定各5人 ¥②100円
	高学年のクッキング	時 6月22日(土)午前10時 内 春巻きとサラダとお味噌汁(ゼリー付き) 対 小学4年生以上 講 池田栄養士会葉菜の会 定10人 ¥500円
見る	たのしい人形劇	時 6月16日(日)午後2時30分 内 パペットてなもんやによる「ごきげんな人形劇」ほか
	親子で楽しむコンサート	時 6月23日(日)午後2時30分 内 ピアニスト・川尻淳さんによる座って聞くだけじゃないコンサート
遊ぶ	五児文☆宝探し!	時 6月2日(日)午後1時30分 内 関西大学児童文化研究サークルあかとんぼと一緒に宝探し
	親子山歩き~さつきっ子クラブ~	時 6月7・21日(金)午前10時30分 内 山歩きと工作 対 2歳以上の親子 定10組 ¥50円
	のびのび広場	時 木曜日午後4時 内 各週テーマを変えて遊んで学ぶ 対 5・6歳児の親子 定10組

※大人向けの催しについては同館ホームページか直接お問い合わせください。