



市からの

お知らせ

- 申し込み日の表記のないものは、4月2日(休)から受け付け。受付時間の表記がない場合は執務時間中に限ります。休館・休業日にご注意ください。
- 講師などの敬称は省略しています。
- 定員は表記がない場合は先着順。
- 費用など明記されていないものは無料です。
※電話の際は、市外局番・電話番号などよくお確かめの上、ダイヤルしてください。

募集

保育士(会計年度任用職員)等の登録

場 市立保育所・市立認定こども園・やまばと学園 **対** 保育士の有資格者(府実施の地域限定保育士試験資格取得者を含む) **申** 履歴書と保育士証のコピーを持って幼児保育課 ☎754・6208 ※勤務時間・日数は応相談。

市立幼稚園講師 会計年度任用職員

勤 月々金曜日午前8時30分～午後5時 **内** 幼稚園児の保育 **対** 幼稚園教諭免許を持つ方

定 若干名(書類審査・面接あり) **申** 履歴書を持って教職員課 ☎754・6292 ※事前に電話で履歴書の持参日をご連絡ください。

市立小・中・義務教育学校介助員 会計年度任用職員

勤 月々金曜日午前8時30分～午後3時30分 **内** 学校生活のサポート介助 **定** 若干名(書類審査・面接あり) **申** 履歴書を持って直接教職員課 ☎754・6292 ※事前に電話で履歴書の持参日をご連絡ください。



豊能地区教員を募集

本市など豊能地区3市2町は、公立学校教員採用選考テストを独自に実施します。

申 4月1日(水)～5月8日(金)(消印有効)に郵送(簡易書留)で大阪府豊能地区教職員人事協議会(〒561-8501、住所不要) ※同事務局ホームページ **(HP)** <https://toyono-jinjikyo.com/> から申し込み可(最終日午後5時まで)。



校種など	採用人数	対象
小学校	約100人	出願する校種(教科)教諭の普通免許状があるか、2021年4月1日までに取得見込みで、選考区分ごとの受験資格を満たす方 ※詳細については、募集案内をご覧ください。
中学校 (国語、社会、数学、理科、音楽、美術、保健体育、技術、家庭、英語)	約40人	
養護教諭	若干名	
栄養教諭	若干名	

受験説明会も開催します!

時 ①4月11日(土)午前10時～正午と午後2時～4時 ②4月12日(日)午後2時～4時 ③4月14日(火)午後7時～9時 ④4月15日(水)午後7時～9時 ⑤4月16日(木)午後7時～9時 **場** ①市民文化会館 ②豊中商工会議所 ③豊中市教育センター ④箕面文化・交流センター ⑤池田市中央公民館 **定** ①240人 ②170人 ③④⑤100人 **申** 同協議会事務局(〒561-8501、住所不要)

問 同協議会事務局採用グループ ☎06・6858・3341

市立学校講師 会計年度任用職員

勤 月々金曜日午前8時30分～午後5時 **対** 教員免許を持つ方 **定** 若干名 **申** 履歴書を持って直接教職員課 ☎754・6292 ※事前に電話で履

歴書の持参日をご連絡ください。

留守家庭児童会(なかよし会) 支援員・補助員 会計年度任用職員

勤 次の時間帯のうち、1日4時間以上のシフト制(週4)

5日(平日)午後1時30分～7時10分(学校休業日)午前8時～午後7時10分 内 小学校の児童の保育 申 指定の履歴書に記入し、直接または郵送で子育て支援課(〒563・8666、住所不要) ☎754・6252 ※詳細と履歴書のダウンロードは市ホームページをご確認ください。

池田市公共施設等 適正管理委員会委員

内 本市の公共施設などのある方について調査審議。任期は6月1日(月)～令和4年5月31日(火) 対 月～金曜日の昼間に開催(年3回・2時間程度)する会議に参加できる18歳以上の市内在住の方で、市民全体の立場に立って公平、公正な発言ができ、選任された場合に氏名などを公表できる方 定 1人 申 4月15日(水)までに住所・氏名・生年月日・電話番号・職業・勤務先または学校名・自己PRを記載した書面(様式自由)、課題論文(委員会に参加しようと思った動機)「これからの公共施設が果たすべき役割」(合わせて800字程度)を直接公共建築課 ☎754・6276 ※選考

結果は5月中に応募者全員に通知します。

「ふくまる教志塾」塾生

時 5月22日(金)～令和3年2月12日(金) 内 教師になるために必要とされる資質や基礎的な指導力の育成を幼・小・中・義務教育学校での現場実習と全11回のセミナーなどを通じて学ぶ 対 幼・小・中・義務教育学校の教師をめざす大学生、短大生、大学院生、社会人 定 32人(選考あり) 申 5月1日(金)までに市ホームページの「池田ふくまる教志塾」応募フォーム 問



4 教育政策課 ☎754・629



府営住宅総合募集

内 新婚・子育て世帯向け、一般世帯向け、福祉世帯向け、車いす常用者世帯向けなど 申 申請書を下記日程までに大阪府営住宅入居申込担当窓口へ郵送(〒559-8555、住所不要)(消印有効)かインターネット

	申込期間
第1回	4月1日(水)～15日(水)
第2回	6月1日(月)～15日(月)
第3回	8月3日(月)～17日(月)
第4回	10月1日(水)～15日(水)
第5回	12月1日(火)～15日(火)
第6回	2月1日(月)～15日(月)

問 府営住宅千里管理センター ☎06・6833・6942 ※申請書は都市政策課などで配布。

池田市親元近距離居住応援補助金

子育て支援や高齢者見守り、介護支援などの共助を推進し、若年世帯の流入と定住化の促進を図るため、市外から本市に転入して親世帯と近居する子世帯のマイホーム新規取得費用の一部に対し、補助金を交付します。

問 都市政策課 ☎754・6283

補助対象者	<ul style="list-style-type: none"> ● 補助金の交付の申請日に、同一世帯内に令和3年3月31日時点で18歳以下の子ども(母子健康手帳などで出産予定が確認できる子どもを含む)を養育している親子世帯であること。 ● 市内に居住する親が、子世帯の世帯主またはその配偶者のいずれかの一親等の直系尊属であること。
補助条件	<ul style="list-style-type: none"> ● 申請日に、親と子世帯が本市の住民基本台帳に記録されていること。 ● 申請日に、親が3年以上継続して本市に居住していること。 ● 子世帯が1年以上継続して市外に居住したのち、本市に転入し近居または同居すること。(所有権保存登記または所有権移転登記については、転入した日から起算して6カ月以内に行ったとしても可)。 ● 子世帯が、本市にマイホーム(市内で自己の居住の用に供するため、新築または購入した住宅)を新規に取得すること。 ● 親と子世帯が、区市町村民税の滞納をしていないこと。 ● 親と子世帯が、暴力団員による不当な行為の防止等に関する法律(平成3年法律第77号)第2条第6号に規定する暴力団員でないこと。
補助対象住宅	<ul style="list-style-type: none"> ● 建築基準法(昭和25年法律第201号)第9条に規定する措置が命じられていない住宅であること。 ● 住戸専用面積(壁心)が次に定める面積以上であること。ア:戸建住宅/75㎡ イ:共同住宅と長屋建住宅/55㎡。 ● 申請者の名義で令和元年11月1日から令和2年10月31日までの期間に所有権保存登記または所有権移転登記をしたこと。
補助対象費用と補助金額	補助対象となる費用は、マイホームの登記費用として司法書士などに支払った費用と所有権移転登記または所有権保存登記に要した登録免許税に相当する額。(上限20万円)
申し込み	4月1日(水)～12月28日(月)に申請書に必要な書類を添付して直接都市政策課へ提出

催し

阪急宝塚沿線観光あるき 水月公園コース

時 5月27日(水)午前9時～午後0時30分 **場** 阪急二石橋阪大前駅「西口改札前集合」**内** ハナシヨウブの観覧や二子塚古墳、五社神社などを巡る **定** 30人(抽選) **申** 4月15日(水)～30日(木)にグループの参加人数と参加者全員の氏名・年齢、代表者の住所・電話番号を記入し、ファクスか郵送で空港・観光課 ☎ 754・6244 **FAX** 752・4477 **※**1グループ4人まで(1回限り)。



こちらから申し込み可

図書館

呉服町1・1サンシティ池田 3階 ☎ 751・25008
開館時間 午前10時～午後8時(日曜日、祝・休日は午後6時まで) 休館日は毎月第3水曜日、蔵書点検期間
※子ども向けイベントは26ページにも掲載してあります。

楽つぷり話

時 4月12日(日)午後2時～4時 **内** 五十音、自己紹介など **対** 小学3年生以上 **講** ボランティア

移動図書館「さつき号」巡回日程

ステーション	巡回日	時間
敬老会館	4月3・17日 5月1日の金曜日	午後1時20分～1時50分
東畑公園		午後2時10分～2時40分
アルビス五月丘		午後3時～3時50分
伏尾台北公園	4月4・18日 5月2日の土曜日	午後1時20分～1時50分
ほそごう学園		午後2時～2時40分
セラージュ玄関前		午後2時50分～3時20分
伏尾町バードヒルズ	4月10・24日 の金曜日	午後1時20分～2時
ポプラ東山		午後2時10分～2時50分
人権文化交流センター		午後3時～3時30分
木部天神社		午後3時40分～4時10分
神田小学校	4月11日・25日 の土曜日	午後1時20分～2時
消防署玄関前		午後2時10分～2時50分
十二神社		午後3時10分～3時40分

※網掛のステーションは、時間変更になっていますのでご注意ください。

イアサークル「フレンド」 おはなし飛行船勉強会

時 4月16日(木)午前10時～午後3時 **内** ストーリーテリング(素話)を中心に子どもたちに話ができるように勉強 ※おはなし飛行船では、随時会員を募集しています。

映画会

時 4月19日(日)午後2時～3時30分 **内** 「ボン・ボヤージュ

「家族旅行は大暴走」 大人のための音読会

時 4月22日(水)午後2時～3時 **内** 有名な文学作品や昔話など

まち角の図書館です

図書を受け取りは前日までにお知らせください。本は必ず、箱や袋に入れるか、ひもで縛るなどのご協力をお願いします。なお、受け取り図書は文庫本、単行本、児童書(マ

ンガ可)で、雑誌、専門書、百科事典、全集、宗教書などはお断りしています。

時 4月2・16日(木) **問** 池田のまち角に図書館をつくる運動実行委員会(図書館内) ☎ 751・2508 **※**本棚・倉庫整理や本の回収のボランティア募集中。



石橋プラザ

石橋2・1・1 ☎ 760・2383
開館時間 午前10時～午後8時(土・日曜日、祝・休日は午後6時まで) 休館日は第1水曜日 **※**子ども向けイベントは26ページにも掲載しています。駐輪スペースが狭いため、来館時は公共交通機関のご利用をお願いします。

夜のおはなし会

時 4月17日(金)午後6時30分～7時 **内** 大人向けに詩や絵本を読む **対** 中学生以上

プラザミニ寄席

時 4月25日(土)午後3時～4時 **内** 大阪大学落語研究部による落語

●中央公民館登録グループ紹介

講座経験者を中心に趣味・研究などを目的とした多彩なグループが定期的に活動しています。

問 同館 ☎754・6299

グループ名	活動日時	グループ名	活動日時
池田エスペラント会	土曜日(月3回) 午前9時～正午	現代押し花アート	第2・4金曜日 午後1時～4時
サークルABC	第2・4木曜日 午前10時～正午	木彫研究会	第2・4木曜日 午後1時～5時
E C池八会(英会話)	第2・4木曜日 午後1時～3時	人形・押絵グループ	第1・3金曜日 午後1時～4時
池田初心俳句会	第2・4月曜日 午後1時～5時	パッチワーク 「レモンスター」	第2・4土曜日 午後1時30分～3時30分
池田短歌研究 くれは会	第1・3土曜日 午後1時～3時	茶道(表千家)	第2・4土曜日 午後6時～8時
書道に親しむ	第1・3水曜日 午後1時～4時	茶道(裏千家)	第1・3水曜日 午前9時～正午
書道研究グループ	第1・3月曜日 午後1時～5時	楽しいいけ花	第2・4金曜日 午後6時～9時
尋牛会 池田支部 (書道)	第2・4土曜日 午後1時～5時	きもの着付と 日常マナー	第1・3木曜日 午後1時～5時
篆刻＝豊池印會	第1・3土曜日 午後1時～5時	きもの着装グループ	第2木曜日 午後1時～5時
油絵グループ	第2・4土曜日 午後1時～5時	あなたも厨房に 入ろう(男性料理)	第3日曜日 午前9時～正午
絵画くらぶ五水会	写生会・展示会 を実施	健康体操	木曜日(月4回) 午前9時30分～11時30分
絵画グループ 「がんがらが」	写生会・展示会 を実施	池田オカリナ倶楽部	第2・4土曜日 午前9時～正午
絵手紙グループ	第1木曜日 午前10時～正午	ALWAYS II (コーラス)	第1・3土曜日 午前10時～正午
表装研究グループ	第1木曜日 午後1時～5時	楽しく歌いましょう	第1・3土曜日 午後1時30分～3時30分

中央公民館

菅原町1-1 ☎754・6299
開館時間 午前9時～午後5時(日曜日、祝・休日は午後5時まで。ただし、受付時間は午後5時まで)。休館日は第1火曜日

はじめての韓国語

時 4月15日(令和3年3月24日の水曜日)午後1時30分～3時(全42回) 内ハンブルの読み書きなどを学ぶ 対市内在住・在勤の方 講高玉萬 定

15人 費 4万2千円 申 4月2日(木)午前9時30分から電話で同館

ふくまる健康太極拳(楊名時八段錦太極拳・前期)

時 4月23日(7月16日の木曜日)午後1時30分～3時(全10回) 対市内在住・在勤の方 講藤岡あかね 定30人 費1万円 申 4月2日(木)午前10時から電話で同館

池田市美術展作品募集

9月13日(日)～19日(土)に同展を開催します。作品の搬入受け付けは8月22日(土)・23日(日)午前10時～午後5時を予定しています。募集要項・出品申込書は4月上旬から同館で配布予定です。



ふらつとイケダ

古江町523-1 ☎752・6095
開館時間 午前9時～午後5時(休館日は土・日曜日、祝・休日 ※貸し部屋は利用日の2カ月前から受け付けます。会議室や図書資料室は「学習室」として開放。上靴、飲み物、タオルは持参してください。

「ふらつとイケダ」健康相談

時 4月8日(水)午後2時～3時 クチトレ講座

時 4月10・24日(金)午前10時～11時 内呼吸法や言葉遊びで誤えん防止や脳の活性化を図る

脳トレ体操

時 4月22日(水)午後1時30分～2時30分

養生太極拳教室・前期

時 月曜日午前10時～11時30分 ※午前11時～11時30分はステップアップコース。

高齢者カラオケ交流会

時 水曜日午前10時～正午

リズム&ストレッチ体操

時 木曜日午前10時～11時

より快適にご利用いただくために

4月から館内にWiFi環境を整備します。また、1階ロビーにピアノを設置しました。ぜひご利用ください。

国際交流センター

城南3-1-40 ☎735・7588 ①imc20151101@gmail.com
開館時間 午前9時～午後5時(休館日は日曜日、第2土曜日 ※洋書(英語、ドイツ語、絵本(日本語)の貸し出しを行っています)。

1MCにほんサロン

時 木曜日午前10時～11時30分(祝日は除く) 内ポランティアと日本語で交流しながら学ぶ 対日本語を学習したい外国人市民 ※保育あり。

1MC韓国語フリートーク

時 木曜日午後1時～2時30分(祝日は除く) 内韓国語のみで自由会話 対韓国語で日常会話ができる方 定12人 ※韓国語レッスン、文法などの学習は行いません。

TBY To Be Yourself

外国にルーツを持つ こどもの居場所事業

時 土曜日午前10時～11時40分
(祝日は除く) 内 日本語の勉強や宿題をサポート、遊びの場を提供 対 外国にルーツを持つ小・中学生

外国人相談窓口

時 月曜日午前9時～正午(インドネシア語、火曜日午前9時～正午(中国語)、毎日(英語)。祝日は休み) 内 ネイティブの相談員が対応。その他の言語は翻訳機対応 対 外国人市民

緑のセンター

五月丘5・2・5 ☎752・7082
開館時間 午前9時～午後5時、休館日は火曜日 ※各教室は事前申し込みが必要(先着順)。同センターのギャラリーは緑に関する展示に利用できます。緑の相談は水・金・土曜日午後1時～4時。

展示

●ガラスアート作品展

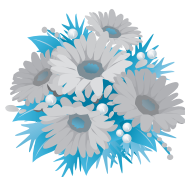
時 4月24日(金)～5月3日(祝)

池田自然観察会

時 4月19日(日)午前10時～午後2時、JA北部細河支店前集合(雨天中止) 内 五月山自然観察インスタラクターと細河の春の里歩き ¥300円 持 弁当、水筒、帽子、タオル ※小学生未満は保護者同伴。

フラワーデザイン教室

時 5月14日(木)午前10時～正午 内 食卓の花 講 小山光子 ¥3800円 申 4月27日(月)までに同所



五月山動物園

綾羽2・5・33 ☎752・7082
開園時間 午前9時15分～午後4時45分、休園日は火曜日 ※ふれあい広場は午前11時と午後1時40分から。

全国飼育(419)の日記念行事

時 4月19日(日)午前11時～午後3時 内 クイズラリーやアイドルプレゼントコーナー、キッチンカーなど

カルチャープラザ

天神1・9・3 ☎762・7777
開館時間 午前9時～午後9時 ※アゼリアカルチャーカレッジの申し込みは ☎761・0660。

アゼリアカルチャーカレッジ (二日体験講座)

●手作り石けん

時 4月17日(金)午前10時～正午 ¥4400円

●ワールドクッキング

時 4月19日(日)午前10時～午後

1時30分

¥4400円



ミュージアムガイド 4月

歴史民俗資料館

【住所】五月丘1-10-12 ☎751・3019 【開館時間】午前9時～午後5時 【休館日】月・火曜日(祝・休日は開館)、4月22日(木)、5月7日(木)

■常設展「目で見える池田の歴史」

時 5月31日(日)まで
旧石器時代から現代にいたる池田の歴史を概観。

■企画展「池田旧家の日本画コレクション—呉春から景年まで—」

時 5月31日(日)まで
池田市長も輩出した池田旧家のコレクションを公開します。呉春の書や円山・四条派の山水画、島成園の美人画など多彩な日本画を見ることが出来ます。

■ミュージアム・トーク

時 5月10日(日)午後2時から(30分程度)
企画展の見どころを当館学芸員が解説します。

市立上方落語資料展示館

「落語みゅーじあむ」

【住所】栄本町7-3 ☎753・4440 【開館時間】午前11時～午後7時 【休館日】火曜日 【料金】無料(落語会などは木戸銭あり) ※落語会など開催の場合は、入場を制限する場合があります。

落語みゅーじあむ寄席

時 4月11日(土)午後2時 内 桂春雨、桂三幸、笑福亭嬌太
¥1,500円(前売り1,000円) ※チケットは同館で販売(前売り券は前日までに電話予約可)。

●おもしろ仏像講座

時 4月21日(火)午後1時30分～3時
 料 ¥2750円

●狂言装束の意匠と着付け

時 5月2日(土)正午～午後2時
 料 ¥3300円

春の男の料理教室

時 5月8・22日(金)、6月12・26日(金)午前10時(全4回) 対
 男性 講 いけだ地域栄養士会
 葉菜の会 定 16人 ¥7500円

0円 ※初心者向け事前講習

会は、時 4月24日(金)午前10時

対 本講座申込者 ¥10000円

申 4月3日(金)から直接または電話で同館



税金・保険年金

固定資産課税台帳の閲覧、縦覧帳簿の縦覧

〈閲覧〉通年。固定資産の所有者や利害関係にある人は、課税台帳を閲覧することができます。なお、所有者本人に

は名寄せをお渡しします。

〔縦覧〕4月1日(水)～6月1日(月)。市内に土地または家屋を所有する納税者は、市内の土地または家屋の価格等縦覧帳簿を縦覧することができます。

〔審査申出〕縦覧の初日から、納税通知書を受けた日後3カ月以内。固定資産税台帳に登録された価格などに不服がある場合は、固定資産評価審査委員会への審査申出の制度があります。

〔証明書の交付〕評価証明書・公租公課証明書は4月1日(水)からです。

問 課税課 ☎754・6223

※本人確認の身分証明書が必要。また、代理人の場合は委任状、利害関係人はその証明(賃貸契約書など)が必要。

納税は口座振替で

市税(市・府民税、固定資産税・都市計画税、軽自動車税(種別割)の口座振替の依頼は、納税通知書記載の金融機関で受け付けています。

申 口座振替依頼書、納税通知書、預貯金通帳、通帳届出印を持って金融機関 問 納税課

☎754・6225

市・府民税申告および確定申告の期限が延長

新型コロナウイルスの感染拡大予防のため、令和元年分の市・府民税や所得税などの申告期限が4月16日(木)まで延長となりました。詳しくはお問い合わせください。

問 課税課 ☎754・6222

大阪府域地方税徴収機構で滞納整理を行います

令和2年度も引き続き同機構に参加し、滞納整理を推進します。

引継対象者には「引継予告通知書」を送付し、早期完納に至らない場合は、大阪府域地方税徴収機構に徴収事務を引き継ぎ、差し押さえや公売などの滞納整理を実施します。

問 債権回収センター ☎754・6068

国民健康保険料の特別徴収について

次の全てに該当する世帯の国民健康保険料は、世帯主の年金から特別徴収しています。なお、該当する世帯には仮徴収分(4・6・8月)納付額の通知書を4月上旬に送付します。

●世帯主が国民健康保険の被保険者

●世帯内の国民健康保険の被保険者全員が65～74歳

●特別徴収の対象となる年金の年額が18万円以上で、国民健康保険料と介護保険料の合計額が年金受給額の2分の1を超えない

申 国民健康保険窓口 問 国民健康保険窓

保・年金課 ☎754・6253

※特別徴収から口座振替による納付への変更を希望する方は、金融機関で口座振替を申し込み後、お客様控えと認印を持って同窓口で変更申請をしてください。



国民年金保険料が改定されます

令和2年度の保険料は月額1万6540円です。1年分を前納する方は年額19万4960円です。保険料の納付には、金融機関に行く手間が省け、納め忘れのない口座振替が便利です。

問 国保・年金課 ☎754・6395

募集

催し

税金・保険年金

産業・仕事

環境・安全

相談・その他

福祉

高齢者

健康

スポーツ

子育て

国民健康保険 こんなときは14日以内に届け出を!

届け出するとき	届け出に必要なもの
ほかの市区町村から転入してきたとき	印鑑
職場の健康保険をやめたとき 職場の健康保険の被扶養者からはずれたとき	健康保険の資格喪失証明書、印鑑
子どもが生まれたとき	保険証、母子健康手帳、印鑑
生活保護を受けなくなったとき	保護廃止決定通知書、印鑑
ほかの市区町村に転出するとき	保険証、印鑑
職場の健康保険に加入したとき 職場の健康保険の被扶養者になったとき	国保と職場の健康保険の両方の保険証(後者が未交付の場合は加入したことを証明するもの)、印鑑
国保の被保険者が死亡したとき	保険証、死亡を証明するもの、印鑑
生活保護を受け始めたとき	保険証、保護開始決定通知書、印鑑
市内で住所が変わったとき 世帯主や氏名が変わったとき 世帯が分かれたり、一緒になったりしたとき	保険証、印鑑
修学のため、別に住所を定めるとき	保険証、在学証明書、印鑑
保険証をなくしたとき(あるいは汚損などで使えなくなったとき)	印鑑

問 国保・年金課 ☎754・6253

※届け出に必要なものについては、上記以外のものが必要になる場合があります。

必要な方は申請を 国民年金保険料の免除申請

免除制度は、将来年金を受け取ることができなくなることや、不慮の事故などで障がいが残ってしまった場合に、障害基礎年金を受けることができなくなることを防止するため、経済的な理由などで保険料を納めるのが困難なときに、本人の申請によって保険料の全額または一部の納付が免除される制度です。対象期間は申請月の2年1九月

前までになります。(所得審査あり)。

対 国民年金に加入している第1号被保険者 持 個人番号の確認できる書類、本人確認書類、年金手帳、印鑑。学生は学生証か在学期間証明書 申 国保・年金課 ☎754・6395 ※学生や50歳未満の方には、納付猶予制度がありません。また老齢基礎年金は免除期間に応じて減額されますが、10年以内であれば保険料を追納できます。

産業・仕事

高等職業技術専門学校「訓練生募集」説明会

時 4月20日(月)午後1時50分～3時45分 場 北大阪高等職業技術専門学校(枚方市津田山手2・11・40) 問 同校総務課 ☎072・808・2151
※募集学科はICTプログラムミング科(18〜44歳対象)、建築設計科(18〜44歳対象)、住宅設備科(18歳以上)です。

「労働基準監督官」を募集

時 (試験日) 6月7日(日) 対 平成22年4月2日〜平成11年4月1日生まれの方。または、平成11年4月2日以降生まれで大学を卒業した方 申 4月8日(水)までに人事院ホームページ <http://jinjiken.go.jp/juken.html> 問 大阪労働局総務課 ☎06・6949・6482

環境・安全

幼児用ヘルメットを配布します

自転車の転倒事故から幼児

を守るため、幼児用ヘルメットを配布します。

時 4月1日(水)〜令和3年3月31日(水) 場 市役所6階交通道路課 対 平成31年4月1日〜令和2年3月31日に生まれた市内在住の幼児 持 母子健康手帳や健康保険証など幼児の年齢が確認できるもの 問 同課 ☎754・6281 ※配布時にアンケートと簡単なクイズにご協力ください。

相談・その他

市消防団 北豊島分団詰所が移転

4月1日(水)から同所が移転します。
場 天神2・2・15(天神会館跡地) 問 消防本部総務課 ☎754・3508



飼い犬登録と 狂犬病予防集合注射の実施について

飼い犬は必ず登録をして、年に一度、狂犬病予防注射を接種しましょう。狂犬病予防注射は、下表の集合注射会場か、最寄りの動物病院で受けてください。(市内の動物病院ではその場で登録と予防注射済票も交付できます。雨天中止)。なお、登録中の犬については、3月中に郵送した「狂犬病予防注射実施通知書」を必ず注射会場にお持ちください。**対**生後91日以上で健康な犬 **¥**〈狂犬病予防注射〉3,300円〈飼い犬登録〉3,000円 **問**環境政策課☎754・6240 ※登録内容に変更があった場合は同課へ変更の届け出をしてください(電話でも可)。

集合注射会場

実施日	時間	会場	所在地
4月6日(月)	午後1時30分～2時30分	大阪北部農協細河支店	中川原町331-1
	午後3時～4時	神田北会館	神田1-28-27
4月7日(火)	午後1時30分～2時30分	コミュニティセンター	栄本町9-1
	午後3時～4時	辻ヶ池公園西口	上池田2-2
4月8日(水)	午後1時30分～2時30分	井口堂北会館	井口堂1-6-4
	午後3時～4時	呉服会館	呉服町11-1
4月9日(木)	午後1時30分～3時30分	伏尾台中央公園南口	伏尾台3-7
4月10日(金)	午後1時30分～2時30分	石橋前池公園	石橋4-6-2
	午後3時～4時	宇保会館	宇保町5-17

※雨天の場合は、他会場か市内の動物病院で受けてください。

犬の散歩はマナーを守って！

排せつは自宅で済ませてから散歩させましょう。もし外で排せつした場合、ふんは必ず持ち帰り、尿は水で洗い流しましょう。

問環境政策課☎754・6240



石橋プラザ予約取り置きサービス

石橋プラザ内の市民サービスコーナーは廃止となりましたが、住民票の写しと印鑑登録証明書は市役所総合窓口課へ月々金曜日の午後5時まで電話予約すると、翌営業日(土・日曜日、祝・休日、休館日を除く)に、予約した証明書を同館で受け取ることができ

きます。
時 〈受取時間〉 午前10時～午後8時
問 同課 ☎754・6243

ご協力ください 人口動態調査(職業・産業)

令和2年度は、国勢調査や人口動態調査(職業・産業)の実施年です。人口動態調査は国や地方がさまざまな施策を実施するための基礎資料とな

るものです。4月1日～令和3年3月31日に戸籍の届け出(出生・死亡・死産・婚姻・離婚)をする場合、窓口で職業などをお尋ねしますので、ご協力お願いします。
問 総合窓口課 ☎754・6243

通知・マイナンバーカード 休日開庁で受け取り

同カード申請後、約1カ月後に市から交付通知書(はがき)を封書で送付していただきます。同通知書に記載された期日までに受け取りができません

民生委員児童委員

五月丘地区(五月丘3丁目



った方も、同カードの受け取りが可能です。
 持ち物は通知カードの受け取り時とは異なるので「交付通知書」と「個人番号カードお渡しのご案内」をご覧ください。

時 4月12日(日)午前9時～正午
場 総合窓口課
問 同課 ☎754・6243

コンビニで各種証明書を交付

マイナンバーカードを使ってコンビニと伏尾台コミュニティプラザ内で、各種証明書が下表のとおり取得できます。また、個人住民税の税関係の証明書につき、平成31年度と30年度が取得できます。

場 マルチコピー機の設置されている全国のコンビニ **持** マイナンバーカード(個人番号カード) ※暗証番号(4桁)が必要。

種類	取得可能時間	手数料
住民票の写し	午前6時30分～	300円
印鑑登録証明書	午後11時	
戸籍全部・個人事項証明書	午前9時～	450円
戸籍の附票の写し	午後5時15分(平日のみ)	300円

問 総合窓口課 ☎754・6243

種類	取得可能時間	手数料
住 民 税 人	課税・非課税証明書	300円
	所得証明書	
	納税証明書	

問 課税課 ☎754・6222 (納税証明書は納税課 ☎754・6225)

※コンビニ交付では、印鑑登録証での印鑑登録証明書の発行はできません。戸籍全部・個人事項証明書、戸籍の附票の写しは本市に本籍地がある方に限ります。伏尾台コミュニティプラザでの交付は午前10時～午後6時(休館日を除く、戸籍は上記の時間)。税関係の証明は本市に課税情報がない場合は発行できません。納付後、納税証明書に反映されるまで最大3週間かかります。

特殊詐欺対策！ 自動録音機を無料取り付け

池田職域防犯委員会の寄付を受け、全国防犯協会連合会が推奨する自動録音機の設置をサポートします。

対 防犯機能付電話機、自動録音機などの防犯対策がされておらず、市内在住の満70歳以上の高齢者がいる世帯で、設置後のアンケート調査に協力できる方 **定**100人 **申** 午前9時から午後5時の間に、身分証(運転免許証、健康保険証など)を持って直接池田警察署 **問** 池田警察署 防犯係 ☎753・1234



コールの前に「通話内容を録音します」などと警告アナウンスを流します。

法律・労働・その他相談

法律相談	時 火曜日午後1時～4時30分(1人30分以内) 内 離婚や金銭トラブルなど民事上の問題。相談員は大阪弁護士会所属弁護士 定 7人 申 実施日前日の午前9時から電話で市政相談課 ※同種の相談は1回限り。同一の方による相談は月1回限り。	
司法書士相談	時 4月1・15・22日(水)午後1時～4時(1人30分以内) 内 フレジット・消費者金融、多重債務、相続、不動産や登記など(22日は相続・登記相談のみ)。相談員は大阪司法書士会会員 定 6人 申 前日までに電話で市政相談課	
行政書士相談	時 4月10日(金)午後1時～4時(1人30分以内) 内 相続や遺言書・契約書の作成など。相談員は大阪府行政書士会豊能支部会員 定 6人 申 前日までに電話で市政相談課	場 市役所1階相談室 問 市政相談課 ☎754・6200
土地家屋調査士相談	時 4月8日(水)午後1時～4時(1人30分以内) 内 土地の境界や表示登記の手続きなど。相談員は大阪土地家屋調査士会豊能支部会員 定 6人 申 前日までに電話で市政相談課	
宅地建物取引士相談	時 4月14日(火)午後1時～3時(1人30分以内) 内 不動産取引や契約など。相談員は大阪府宅地建物取引業協会北摂支部会員 定 4人 申 前日までに電話で市政相談課	
就労相談	時 水・金曜日午前9時～午後4時(祝日は除く) 内 就職のための相談や支援。相談員は地域就労支援コーディネーター。ただし、就職のあっせんは行いません 対 障がい者、母子家庭の母親、高齢者などで、働く意欲や能力がありながら就労が困難な方 申 事前にしごと相談・支援センター☎751・0574	場 しごと相談・支援センター(コミュニティセンター内) 問 商工労働課 ☎754・6230
労働相談	時 水・金曜日午前9時～午後4時(祝日は除く) 内 不当解雇や賃金不払いなど、さまざまな労働問題 対 市民と市内通勤の方。相談員は社会保険労務士 申 事前にしごと相談・支援センター☎751・0574	
人権・生活相談	時 月～金曜日午前9時～午後5時 場 人権文化交流センター 内 人権問題や生活の悩みごとなど 申 人権協会☎752・8226(土・日曜日、祝日を除く) ※電話相談あり。	問 人権・文化国際課 ☎754・6231
人権相談	時 金曜日午後1時～4時(1人60分程度) 場 市役所1階相談室 内 人権侵害など人権問題 申 人権協会☎752・8226(土・日曜日、祝日を除く)	
出張労働相談(大阪府)	時 第1・3・5木曜日午前10時～午後1時と第2・4木曜日午後1時30分～4時 場 市役所1階相談室 内 不当解雇や賃金不払いなど、さまざまな労働問題に関する相談 対 府民や府内に通勤する方 申 前日までに府総合労働事務所	問 府総合労働事務所 ☎06・6946・2600 ※来所面談のみ(要予約)。
建築物に関する相談	時 月～金曜日午後1時～4時 場 市役所6階都市建設部相談コーナー 内 ①建物の新築・増改築②リフォーム、空き家などについて(祝日は除く) 申 ①審査指導課☎754・6339②都市政策課☎754・6262	
女性のたのしみ相談	時 4月4日(土)・10日(金)・18日(土)。電話相談は4月23日(木)。いずれも午後1時～4時 場 男女共生サロン 内 女性の生活上のさまざまな悩み。相談員は女性相談員 対 女性 申 同サロン	問 男女共生サロン ☎751・7830
市営葬儀相談	時 4月1・15日(水)午後1時～4時 場 市役所1階相談コーナー 内 市営葬儀に関する事前相談(葬儀の流れや費用の見積もりなど)。相談員はNPO法人関西コミュニティ協会	問 総合窓口課 ☎754・6243

時=日時 勤=勤務時間 場=場所 内=内容 対=対象 講=講師 定=定員 費=費用 持=持ち物
申=申し込み先・方法 問=問い合わせ先 HP=ホームページ 電=メールアドレス

●● 養成講座受講者募集 ●●

場 府立福祉情報コミュニケーションセンター

大阪府点訳・朗読奉仕員中級

時 6月25日(木)～12月24日(木) 対 府民または府内に通勤する、市町村などの初級養成講座の修了者または同等と認められる方 定 25人 申 5月19日(火) (必着) までに受講申込書に必要事項を記入し、郵送またはファクスで (一財)大阪府視覚障害者福祉協会大阪府点訳・朗読奉仕員中級養成講座担当 (〒543-0072、大阪市天王寺区生玉前町5-25。府ホームページ [HP](http://www.pref.osaka.lg.jp/) <http://www.pref.osaka.lg.jp/> から申し込み可 問 同協会 ☎ 06・6772・0024 FAX 06・6772・0042

大阪府要約筆記者

時 6月27日(土)～12月5日(土) (全21回) 対 府民または府内に通勤・通学する、要約筆記者として活動する意思のある方 定 手書きコース10人、PCコース10人 申 5月11日(月) (消印有効) までに受講申込書に必要事項を記入し、郵送で (特非)大阪府中途失聴・難聴者協会 (〒562-0023、箕面市粟生間谷西2-2-6 橘高方)。府ホームページ [HP](http://www.pref.osaka.lg.jp/) <http://www.pref.osaka.lg.jp/> から申し込み可 問 府民お問い合わせセンター ☎ 06・6910・8001

市営車椅子常用者向け
住宅入居者募集

3・4・6、五月丘公園129)に天野亮さん(五月丘3丁目6番30・A号)、秦野地区(畑2丁目1〜7)に瀬戸一広さん(畑2丁目4番27号)が、民生委員児童委員に新たに委嘱されました。

問 高齢・福祉総務課 ☎ 754・6250

くすのぎ奨学金

1戸 申 4月14日(火)までに障がい福祉課 ☎ 754・6255

5 ※申込多数の場合は抽選。家賃は収入基準により異なります。

内 正規の修学年限まで高校生は月3000円、大学生は月1万円を給付(返済不要) 対 次の全てに該当する市民。
・高校生は4月から高校(高等専門学校含む、専修学校・高等課程は除く)、大学生は大学(短期大学含む)、大学院は除く)に入学・経済的な理由で学費の支払いが困難・保護者

市立小・中・義務教育学校生の
就学援助

が市民・他の奨学金の給付を受けていない(貸与を除く) 定 若干名 申 4月1日(火) 17日(金)に総務・学務課 ☎ 754・6291 ※所得審査あり。申請用紙は4月1日(火)から13日(月)まで同課で配布。

経済的な理由で市立学校の諸費用の納付が困難な世帯に費用の一部を援助しています。受給を希望する保護者は、通学している学校が総務・学務課へご相談ください。

問 同課 ☎ 754・6291

各種手当の金額が
変わります

4月分からの各種手当の金額が次の通り変更になります(月額)。

①特別児童扶養手当(1級) 5万2500円(2級) 3万4970円 ②障がい児福祉手当 1万4880円 ③特別障がい者手当 2万7350円 ④経過的福祉手当 1万4880円

問 ①②発達支援課 ☎ 754・6102、③④障がい福祉課 ☎ 754・6255

障がい者美術作品展
作品募集

10月に開催する同展の出品作品を募集します。

内 絵画・陶芸・書道・手芸などの創作品 対 市内在住・在勤・在学中で障がい者手帳所持者か市内の作業所に通う障がいのある方 問 障がい福祉課 ☎ 754・6255

高齢者

敬老会館の臨時休館

新型コロナウイルス感染症拡大防止のため4月7日(火)まで休館します。

敬老会館&万寿荘
「介護予防教室」

時 4月16日(木)午前10時30分～11時30分 場 敬老会館 内 体力測定 対 60歳以上の市民 講 リハビリデイゆいしいしばし・渡邊裕子 問 同館 ☎ 762・1018

いけるキャンパス

時 4月22日(水)午後1時30分～2時30分 場 敬老会館 内 同キャンパス学長・富田市長による開講式と五月家ちろりさん、天満家豊蝶さんによる落語 対 60歳以上の市民 問 同館 ☎ 762・1018

敬老会館へ遊びに来ませんか
みんなの居場所

時 火・金曜日(祝日を除く)の午前10時30分～午後2時 場 敬老会館 内 高齢者にふれあいの場を提供 対 60歳以上の市民 定 1日5人 ¥600円 問 同館 ☎ 762・1018

令和2年度の保険料率が決定

後期高齢者医療制度のお知らせ

令和2年度保険料は？

同制度は75歳以上などを対象にした医療制度です。年間保険料は、均等割額(5万4,111円)に所得割額(賦課の基となる所得金額×所得割率10.52%)を足した合計で、上限は64万円です。また、賦課の基となる所得金額は各所得金額の合計額から33万円(基礎控除額)を控除した額です。

保険料の軽減

世帯の所得額に応じて保険料の均等割額が下表の通り軽減されます。

所得の判定区分	軽減割合	均等割額(年額)
基礎控除額(33万円)を超えず、世帯の被保険者全員が年金収入80万円以下で所得が0円の場合	7割	1万6,233円
基礎控除額(33万円)を超えない場合	7.75割	1万2,174円
「基礎控除額(33万円)+28万5千円×被保険者数」を超えない場合	5割	2万7,055円
「基礎控除額(33万円)+52万円×被保険者数」を超えない場合	2割	4万3,288円

※区分は同一世帯内の被保険者と世帯主の総所得金額などで判定します。

後期高齢者医療制度に加入する日の前日に会社の健康保険や共済組合加入者の被扶養者であった方には、所得割は課されず、資格取得後2年を経過する月までの間に限り、均等割額の5割が軽減されます。※軽減対象となる方は所得情報に基づき判定を行うので、申請は不要です。ただし、所得情報がない場合は保険医療課☎754・6258への申告が必要です。

保険料の納付方法

年金受給額が年額18万円以上の方は原則特別徴収(年金からの天引き)になり、年金受給日に年金から直接天引きされます。特別徴収の対象とならない方は普通徴収となり、7月に送付する保険料額決定通知書に同封している納付書や口座振替で納めてください。

仮徴収について

前年度の2月に特別徴収で支払われた方は、4・6・8月に同じ額が年金から仮徴収されます。4・6・8月から新たに特別徴収となる方には、31年度の保険料額を基に決定し、保険料仮徴収額決定通知書を送付するので、ご確認ください。

また、7月に2年度保険料額決定通知書を送付します。決定した保険料額と4・6・8月に納めた仮徴収額の差額を、10・12・2月の年金から3回に分けて特別徴収されます。

問い合わせは府後期高齢者医療広域連合☎06・4790・2028

無料受診できる健康診査について

◆健康診査

同制度の被保険者には、4月下旬(年度の途中で75歳となる方は誕生月の翌月中旬)ごろに「健康診査受診券」が送付され、受診券に記載された有効期限(3年3月31日(水))までに無料で1回受診できます。

◆歯科健康診査

広域連合が指定する歯科医院で年度中に無料で1回受診できます。対象者には上記健康診査と同時期に「歯科医院リスト」を送付します。

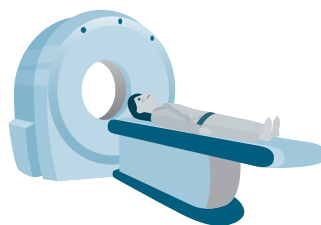
申 指定医療機関などで事前に予約し、受診券と被保険者証を持って直接同機関(歯科健康診査は受診券不要) **問** 府後期高齢者医療広域連合給付課☎06・4790・2031

※長期入院中、施設入所中の方などは、病院・施設で健康管理が図られているため、各無料検診の対象外です。

人間ドック費用の一部助成

同制度の被保険者が人間ドックを受診した場合、年度中1回の受診に対し、2万6,000円を上限として費用の一部を助成します。

持 人間ドックの領収書、検査項目が確認できる検査結果通知書など、被保険者証、口座情報が分かるもの、印鑑 **申** 市役所2階B 後期高齢者医療・福祉医療窓口 **問** 保険医療課☎754・6258 ※検査項目は、(公財)日本人間ドック学会が掲げる検査項目を満たしている必要があります。脳ドッグや各種がん検診、追加検査などの費用は助成の対象外です。



ハッピークラブ 介護予防教室

時 月・木・金曜日の午前9時30分～正午 **場** 伏見台コミュニティセンター第1会館
内 認知症予防や運動、□くう機能向上など **¥** 1200円
申 ハッピークラブ ☎ 753・9473 **問** 高齢・福祉総務課 ☎ 754・6123

健康

市立池田病院の 外来受診について

令和2年4月の診療報酬改定により、同院で紹介状を持参されず初診を受ける場合は、初診料と別に選定療養費として5500円(歯科のみ3300円)、同院より地域の医療機関への紹介の申し出があるにもかかわらず同院で再診を受ける場合は、外来診療料と別に2750円(歯科のみ1650円)の負担が必要になります。
受診の際には「かかりつけ医」からの紹介状をご持参ください。なお、整形外科、眼科、耳鼻いんこう科は完全予約制で、歯科・歯科口腔外科は紹介の方のみの診療となります。

約制で、歯科・歯科口腔外科は紹介の方のみの診療となります。



愛の献血にご協力を

時 ①4月4日(土)②7日(日)午前10時～正午、午後1時～4時30分 **場** ①石橋駅前サンロード②ダイエー池田駅前店 **問** 市献血推進協議会事務局(社会福祉協議会内) ☎ 751・0421

市民健康相談

時 4月14日(火)午後2時～3時30分(1人30分) **場** 保健福祉総合センター **内** 内科医師による健康相談 **定** 3人 **申** 4月10日(金)までに電話で健康増進課 ☎ 754・6034

子どもの定期予防接種

定期予防接種は、接種の回数や対象年齢が定められています。受けていない予防接種を母子健康手帳で確認し、接種しましょう。

問 健康増進課 ☎ 754・6031 ※接種時期など詳細は「令和2年度保健事業のご案内」をご覧ください。

高齢者の肺炎球菌ワクチンの定期接種

肺炎球菌ワクチンは肺炎などの感染症を予防し、また重症化を防ぎます。市外での接種も可能ですが、その場合予防接種依頼書が必要です(豊中・吹田・摂津市、豊能・能勢・島本町は不要)。依頼書が必要な場合は、事前に健康増進課で申請してください。

場 市内医療機関(令和2年度保健事業のご案内「参照」)
対 本市に住民票があり、次のいずれかに該当する方。

●過去にニューモバックスNPを一度も接種したことがない今年度65・70・75・80・85・90・95・100歳になる方
●60歳以上65歳未満で、心臓、腎臓、呼吸器の機能、ヒ

ト免疫不全ウイルスによる免疫の機能に障がいがあり、身体障害者手帳1級を持つ方 **¥** 2000円 **問** 健康増進課 ☎ 754・6031 ※生活保護世帯や市民税非課税世帯の方は無料(要事前申請)。課税課に市民税の申告を行っていない場合や、同一世帯に課税されている方がいる場合は免除の対象外。免除申請には、マイナンバーカードかマイナンバーが確認できるものと本人確認書類(顔写真入りは1点、顔写真なしは2点)、印鑑を持って、直接同課。



健康		形態	内 容
<p>◎年に1度は健康チェックをしましょう。各種検診は年1回(4月～翌年3月)の受診です(マンモグラフィ・子宮がん検診は2年に1回)。◎受診の際は、健康保険証をご持参ください。◎各種がん検診、骨粗しょう症検診、成人歯科検診は料金の免除制度があります。◎医療機関名は、「2020年度保健事業のご案内」をご覧ください。事前にお問い合わせください。◎少しでも気になる症状がある場合は、検診ではなく、すみやかに医療機関での診察を受けてください。◎セツトがん検診と胃がん・肺がん・大腸がん検診は同じ年度内に受診できません。◎各検診とも、申込者が3人未満の場合は中止することがあります。◎検診は予約が必要です(大腸がんを除く)。</p>			
胃がん検診	集団	時 6/24(水)。受け付けは13:30～15:10 場 休日急病診療所 内 問診、胃部X線撮影(バリウム)、ピロリ菌検査(希望者) 対 35歳以上 定 10人 料 1,500円、ピロリ菌検査1,000円 持 健康保険証 申 電話で同所 ☎752・1551 ※ピロリ菌検査には料金の免除制度は適応されません。	
	個別	時 診療時間内 場 市内指定医院・病院 内 対 料 持 集団と同じ 申 電話で医療機関	
肺がん検診	集団	時 6/8(月)・7/27(月)。受け付けは13:00～13:30 場 休日急病診療所 内 問診、胸部X線撮影。喀痰細胞診は、50歳以上で1日平均喫煙本数×喫煙年数が600以上の方が対象 対 40歳以上 定 15人 料 喀痰なし500円、喀痰あり750円 持 健康保険証 申 4日前までに電話で同所 ☎752・1551 ※容器・問診票は4日前までに同所に取りに来てください。	
	個別	時 診療時間内 場 市内指定医院・病院 内 対 料 持 集団と同じ 申 医療機関へ直接	
肺がん検診 (低線量CT検査)	個別	時 診療時間内 場 受け付けは肺がん検診実施医療機関、検査は市立池田病院など 内 受付機関にて問診と検査予約、検査機関にて低線量CT検査 対 50歳以上で喫煙歴や家族歴などから医師が必要と認めた方 料 3,500円 持 健康保険証 申 直接医療機関または電話で休日急病診療所 ☎752・1551 ※この検診には料金の免除制度は適用されません。	
大腸がん検診	集団	時 (検体提出日)月～金曜日(木曜日、祝日は除く)。受け付けは9:00～14:00 場 休日急病診療所 内 問診、便潜血検査 対 40歳以上(持のある方、生理中の方は不可) 料 500円 持 健康保険証 申 容器・問診票を同所 ☎752・1551に取りに来てください	
	個別	時 診療時間内 場 市内指定医院・病院 内 対 料 持 集団と同じ 申 医療機関へ直接	
子宮がん検診 ※2年に1回。	集団	時 4/21(火)・5/12(火)・6/2(火)・19(金)・23(火)。受け付けは13:00～13:15 場 休日急病診療所 内 問診、細胞診(頸部のみ)、婦人科検診 対 20歳以上(生理中の方は不可) 定 20人 料 600円 持 健康保険証 申 電話で同所 ☎752・1551 ※6/23は乳がん超音波検診、4/21、5/12、6/2はマンモグラフィ検診、6/19はマンモグラフィ、骨粗しょう症検診とセット可。	
	個別	時 診療時間内 場 市内指定医院・病院 内 問診、細胞診、婦人科検診 対 集団と同じ 料 600円、体部を含む場合1,000円 持 健康保険証 申 医療機関へ直接 ※体部は医師が必要と認めた方。	
乳がん検診	超音波検診	集団	時 6/23(火)。受け付けは13:00～15:00 場 休日急病診療所 内 問診、視診、触診、乳房超音波検査 対 30～39歳 定 50人 料 600円 持 健康保険証 申 電話で同所 ☎752・1551 ※子宮がん検診とセット可。生理終了後1週間目に受診するのが最適です。
	マンモグラフィ検診 ※2年に1回。	集団	時 4/21(火)・5/12(火)・6/2(火)、19(金)。受け付けは9:45～15:00 場 休日急病診療所 内 問診、乳房X線撮影 対 40歳以上(妊娠中またはその可能性のある方、授乳中または断乳後も乳汁分泌のある方、ペースメーカー装着の方、V-Pシャント挿入の方、豊胸術後の方、乳腺の治療中や経過観察中の方、腕の挙上や立位ができない方は不可) 定 50人 持 健康保険証 申 電話で同所 ☎752・1551 ※4/21、5/12、6/2は子宮がん検診、6/19は子宮がん、骨粗しょう症検診とセット可。生理終了後1週間目に受診するのが最適です。
		個別	時 月・火曜日 場 市立池田病院 内 問診、視診、触診、乳房X線撮影 対 集団と同じ 持 健康保険証 申 月～金曜日の13:00～16:00に電話で同院 ☎751・2881 ※要予約。乳腺外来に組み込むこととなりますが、ご了承ください。生理終了後1週間目に受診するのが最適です。
セツトがん検診 ※集団は特定健康診査とのセット検診。	集団	時 5/20(水)・27(水)、6/3・10・17(水)。受け付けは13:00、13:45、14:30 場 休日急病診療所 内 問診、胃部X線撮影(バリウム)、胸部X線撮影、便潜血検査、ピロリ菌検査。喀痰細胞診は、50歳以上で1日平均喫煙本数×喫煙年数が600以上の方が対象(ただし、特定健診などを含む健康診査とのセット検診のみ) 対 40歳以上 定 各時間3人(14:30は2人) 料 喀痰なし3,500円、喀痰あり3,750円。ただし、特定健診分の料金は加入保険組合により異なるため、健康保険証の発行先に要確認(本市国民健康保険・後期高齢者医療加入者、生活保護受給者は無料) 持 健康保険証、受診券 申 4日前までに電話で同所 ☎752・1551 ※容器・問診票は4日前までに同所に取りに来てください。	
特定健康診査	集団	時 6/8(月)・24(水)。受け付けは12:45～13:45 場 休日急病診療所 内 問診、身体計測、腹囲測定、血圧測定、尿検査、血液検査。追加健診あり(結核検診は65歳以上の希望者、B・C型肝炎ウイルス検査は40歳以上の未受診の希望者、前立腺がん検査は50歳以上の男性希望者) 対 40歳以上 定 10人 料 加入保険組合により費用は異なります。健康保険証の発行先に要確認(本市国民健康保険・後期高齢者医療加入者、生活保護受給者は無料)。前立腺がん検査費用は800円 持 健康保険証、受診券 申 4日前までに電話で同所 ☎752・1551 ※6/8は肺がん、6/24は胃がん検診と同日受診可。	
	個別	時 診療時間内 場 市内指定医院・病院 内 対 料 持 集団と同じ 申 電話で医療機関	
骨粗しょう症検診	集団	時 6/19(金)。受け付けは13:00～14:00 場 休日急病診療所 内 問診、かかとの骨の超音波骨塩定量測定 対 18～70歳(妊娠中も可) 定 50人 料 1,200円 持 健康保険証 申 電話で同所 ☎752・1551 ※子宮がん・マンモグラフィ検診とセット可。	
	個別	時 診療時間内 場 市内指定医院・病院 内 問診・X線または超音波骨塩定量測定 対 18～70歳 料 集団と同じ 申 医療機関へ電話予約。異病院は健康管理センター ☎763・5105	
成人歯科検診	集団	時 9/25(金)。受け付けは13:00～13:30 場 休日急病診療所 内 問診・口腔内診査・歯周組織検査・口腔衛生指導(75歳以上は口腔機能検査も含む) 対 20～74歳、75歳以上の生活保護世帯の方 定 10人 料 1,000円 持 健康保険証、使用中の歯磨きセット 申 電話で同所 ☎752・1551	
	個別	時 診療時間内 場 市内指定医院 内 対 料 持 集団と同じ 申 医療機関へ電話予約	

問 集団…休日急病診療所 ☎752・1551 (木・土曜日休館) 個別…健康増進課 ☎754・6034

募 集 催 し 税金・保険年金 産業・仕事 環境・安全 相談・その他 福 社 高齢者 健康 スポーツ 子育て

池田保健所

満寿美町3・19 ☎751・2990
 開庁時間 午前9時～午後5時45分、休庁日は土・日曜日、祝日 ※申し込みは電話で同所。

骨髄バンクドナー登録(要申し込み)

白血病や再生不良性貧血などの病気は、骨髄移植や末梢血幹細胞移植という治療法で治すことができるようになります。一人でも多くのドナーが必要です。皆さまの登録をお待ちしています。

時 4月7・14日(火)午前11時～

池田市の乳がん検診が変わります

- 乳がん検診(マンモグラフィー)の一部負担金が無料になります
- 乳がん検診(マンモグラフィー)の実施医療機関の中に、新たに関西メディカル病院(豊中市)が増えます

問 健康増進課 ☎754・6030

※詳細は「保健事業のご案内」をご参照ください。

正午 ※阪急グランドビル25階献血ルーム ☎0120・376・7599では、午前10時～午後6時にドナー登録ができます。日本骨髄バンク ☎03・5280・1789 HP <http://www.jmdp.or.jp/>でも受け付けます。



水質検査・検便

時 4月7・21日(火)午前9時30分～11時30分 ※有料。検査容器などの受け取りのため、事前に来所してください。なお、令和2年度から検査受付日が変わっています。

HIV/エイズ・梅毒(血液)、クラミジア(尿)検査

時 4月7・14日(火)午後1時30分～2時30分 ¥梅毒、クラミジア検査は有料(エイズ検査と同時に受ければ無料) ※匿名可。

B・C型肝炎ウイルス検査(要申し込み)

時 4月7・14日(火)午後2時30分～3時 対府内在住の20～39歳の未受診者。ただし、40歳以上の検査を受ける機会のない方は可

こころの健康相談(要予約)

事前予約が必要です。詳細はお問い合わせください。

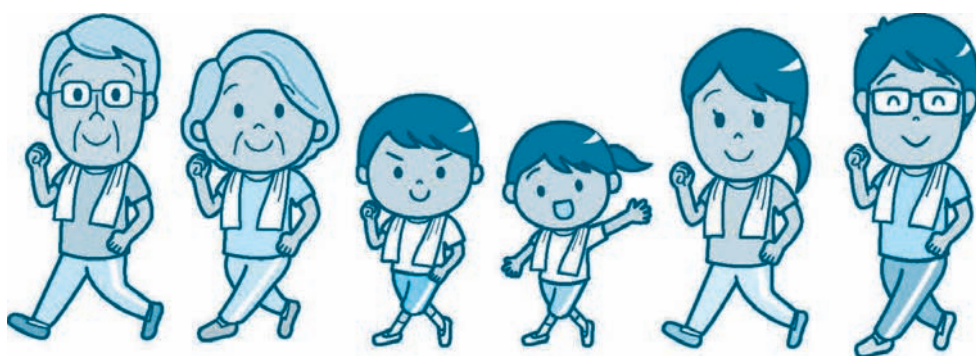


スポーツ

パラスポーツフェスタ

時 5月17日(日)午後1時 五月山体育館 内車いすスポーツ、シッティングバレーボール、ボッチャなど 対市内

在住・在勤・在学の小学生以上 定 120人 申 4月28日(火)までに生涯学習推進課にある申し込み用紙に必要事項を記入して直接同課 ☎754・6480



ジュニアスポーツクラブ会員募集

申 申込日に各申込場所へ費用をお持ちください。ただし申込時間に定員を超えた場合は抽選 問 生涯学習推進課 ☎754・6480
※申込時間を過ぎると抽選を受けられません。また、当日申し込みに来られない方は、各申込日の前々日午後5時までに同課にご連絡ください。

種目名	とき	ところ	対象	定員	会費	申込日(申込場所)
ハンドボール	土曜日午前9時～正午	神田小学校体育館、五月山体育館	小学2～6年生	40人	年24,000円(小学4～6年生) 年15,600円(小学2・3年生)	4月18日(土) 午前9時～正午(五月山体育館)
バドミントン	5月第2以外の土曜日 午前9時～11時30分	五月丘小学校	小学4年～ 中学2年生	20人	年10,000円	4月11日(土) 午前9時30分(中央公民館)
	7月からの第1～3土曜日 午後4時30分～6時30分	総合スポーツセンター				
バレーボール	日曜日午前9時～正午	秦野小学校体育館など	小学2～6年生	40人	年7,000円	4月11日(土) 午前10時(中央公民館)
バスケットボール	土曜日午前9時～正午	緑丘小学校	小学4～6年生	35人	年7,800円	4月11日(土) 午前10時30分(中央公民館)

ママさんスポーツ会員募集



団体名	申し込み、連絡先	入会費 月会費	とき・ところ
池田ママさん スポーツ連絡会	☎754・6480	-	市教育委員会 (生涯学習推進課内)
池田女子 バスケットクラブ	村井順子 ☎747・4529	1,000円 1,500円	第1・3・5月曜日、 五月山体育館
池田市ママさん バレーボールクラブ	荒井秋子 ☎752・2457	1,000円 1,500円	金曜日、旧細河小学校
池田女子 卓球クラブ	林純子 ☎751・6097	1,000円 1,500円	月・木曜日、 五月山体育館
池田 リズム体操クラブ	川西富子 ☎753・3051	1,000円 1,750円	金曜日、五月山体育館
池田女子 バドミントンクラブ	肝付洋子 ☎753・5039	1,500円 1,000円	土曜日、旧細河小学校

時 午前9時(池田リズム体操クラブのみ午前10時)
申 各代表へ直接
問 生涯学習推進課 ☎754・6480

令和2年度(第1期) 府立高校の校庭開放

ところ	渋谷高校 (グラウンド)	旧池田北高校 (グラウンド)	池田高校 (グラウンド)	園芸高校 (グラウンド)	園芸高校 (ソフトテニス)	旧池田北高校 (テニス・ソフトテニス 庫裏、シューズは持参)
開放日	5/6(休) 5/17(日) 5/23(土) 5/24(日)	4月25日 (土)から7 月26日(日) までの 土・日・祝 ただし4 月29日(祝) を除く	5/6(休) 5/23(土) 5/24(日) 6/27(土) 6/28(日) ○7/4(土) ○7/5(日)	4/26(日) 4/29(祝) 5/16(土) 5/17(日) 5/23(土) 5/24(日) 6/7(日) 6/14(日) 6/27(土) 6/28(日) 7/23(祝) 7/24(祝) 7/25(土) 7/26(日)	4/26(日) 4/29(祝) 5/10(日) 5/17(日) 5/24(日) 5/31(日) 6/7(日) 6/14(日) 6/21(日) 6/28(日) 7/4(土) 7/11(土) 7/18(土) 7/23(祝) 7/25(土)	4月25日 (土)から7 月26日(日) までの 土・日・祝
利用 でき ない 種目	成人の軟式・ 硬式野球	成人の軟式・ 硬式野球	成人の軟式・ 硬式野球 ソフトボール 少年の硬式野球	成人の軟式・ 硬式野球 陸上投てき		

時 午前9時～正午、午後1時～4時(貸し出しは半日単位)。
○印は午前中
申 4月20日(月)午後6時30分から市役所7階大会議室で抽選(1チーム1人)。印鑑を持参ください。使用には利用団体への登録が必要
問 生涯学習推進課 ☎754・6480



図書館

池田市呉服町1-1サン
シティ池田3階 ☎75
1・2508
開館時間 11月～土曜日午
前10時～午後8時、日曜日、
祝・休日・午前10時～午後
6時、休館日は第3水曜日

石橋プラザ

石橋2-1-1 ☎76
0・2383
開館時間 11月午前10時～午
後8時(土・日曜日、祝・
休日は午後6時まで)、休
館日は第1水曜日

乳幼児のための 絵本紹介の会ぶっか

時 4月9日(木)午前11時～11時
30分 内「くま」をテーマに
した絵本紹介 講おはなしボ
ランテアぷくぷく

幼児向けおはなし会 ぷくたんのおへや

時 4月23日(木)午前11時～11
時30分 内エプロンシアター
「トントンおうち」など 講
おはなしボランティアぷくぷ
く

歯医者さんの子育て 応援講座

時 4月28日(火)午前11時30分
～正午 内「食べたい気持ち
を育てよう」 対3歳以下の
子どもの保護者 講こいし・
こども矯正歯科

プラザおはなし会

時 4月10日(金)午前11時～11
時20分 内「春ランラン」を
テーマにした絵本の読み聞か
せ 対乳幼児とその保護者

保健福祉 総合センター

城南3-1-40
開館時間 11月午前9時～午
後9時、休館日は第2土曜
日 ※健康増進課は保健
福祉総合センター2階。

双子みっこのおび

時 4月10日(金)午前10時～11
時30分 内親子の交流など
対双子・みっこ(多胎児)の未
就学児と保護者、妊婦 問子
育て支援課 ☎754・652

フルーツバスケット (外国人親子支援)

時 4月17日(金)午前10時～11
時30分 内親子の交流など
対保護者のどちらかが外国の
方と未就学児 問子育て支援
課 ☎754・6525

「1歳の誕生日」 いちごパーティー

時 4月①24日(金)午前10時～
11時②25日(土)午前11時～正午
内子どもの1歳の誕生日会 対
4月に1歳を迎える子どもと
保護者 持誕生月に届く「い
ちご通信」 問子育て支援課
☎754・6525 ※②は
水月児童文化センターで実施。

助産師による授乳相談 (電話・来所)

時 月・木曜日午前9時～正
午、午後1時～4時 内授乳
に関する不安や悩みなどの相
談 問健康増進課 ☎754・
6039 ※来所相談の場合
は要予約。

保健師による電話育児相談

時 月～金曜日(祝・休日は除
く)午前9時～正午、午後1
時～4時 内育児や妊産婦の

健康に関する不安や悩みなど
の相談 問健康増進課 ☎75
4・6039

Hello! 親子の絆づくりプログラム「赤ちゃんがきた！」

時 5月16・23・30日(土)、6月6日(土)(全4回) ①午前10時～正午②午後2時～4時
場 保健福祉総合センター 内 育児の喜びや困りごと、親としての迷いなどを話し合
いながら、これからの子育てに必要な知識を学ぶ参加型のプログラム 対 令和元年
12月～2年2月生まれの第1子の赤ちゃんと母親 定 各15組 ¥1,100円 申 直接
または電話で子育て支援課 ☎754・6525

3人目の赤ちゃん
誕生で車を貸与

ダイハツ・エンゼル車貸与制度

市内在住で第3子以上が生まれた方に、ダイハツ工業(株)から「ブーン」または「トール」を3年間無償貸与しています。本制度は平成9～23年度まで第4子以上の出生を対象に行っていましたが、29年度からは第3子以上の出生を対象に、市内居住期間の条件を1年から6カ月に緩和して再開。令和2年度も引き続き同社の協力を得て実施します。

また、市役所1階ロビーには同制度の周知・PRのため、貸与される「ブーン」が展示されています。

◆エンゼル祝品制度も引き続き実施

出産を祝福し次代を担う子どもたちの健やかな成長を願い、子育てを支援する「エンゼル祝品制度」。第3子以上の祝品(積立式定期預金通帳)の額は50,000円です(第1・2子は10,000円)。

対 平成29年4月1日以降に出産し、出産時点で市内に引き続き6カ月以上居住し、税の滞納がない方など **問** 総合窓口課 ☎754・6243



4月23日(木)は子ども読書の日

◎石橋プラザ☆こどもまつりおはなし会

時 4月19日(日)午前11時～11時30分 **場** 石橋プラザ **内** 「春にぴったり! ゆかいでたのしいおはなし」 **対** 幼児～小学生 **問** 同館 ☎760・2383

◎としょかんこどもまつり

時 4月25日(土)①正午～午後3時②午後1時30分～2時③4月26日(日)午前11時～11時30分 **場** 図書館 **内** ①ボランティアグループひまわりによる「楽しい布絵本・布遊具であそぼう」②池田子ども文庫連絡会によるパネルシアター「すてきな帽子屋さん」③むじかぞくによる「春のコンサート」 **問** 同館 ☎751・2508

母子保健

場 保健福祉総合センター **問** 健康増進課 ☎754・6034

項目	内容	
母子健康手帳の交付	妊娠の届け出をしてください。母子健康手帳と妊婦健康診査受診票を渡します。交付時、保健師による面談あり(30分程度) 対 妊娠した方 持 マイナンバーの分かるもの(個人番号カードや通知カードなど)と本人確認のできるもの(運転免許証やパスポートなどの顔写真入りのものは1点、健康保険証や年金手帳などの顔写真のないものは2点) 申 直接健康増進課(保健福祉総合センター内) ※妊娠届出書は市ホームページからダウンロード可。妊娠の届け出は早めにしてください。	
マタニティクラス	第1回	時 4月16日(木)午後1時30分～3時30分 内 歯科医師による歯の健康の話と希望者はお口のチェック。栄養士による妊娠中の食事の話 対 妊娠初期～中期ごろの妊婦とその夫など ¥ 250円(テキスト代、初回参加時) 持 母子健康手帳、筆記用具
	第2回	時 5月14日(木)午後1時30分～3時30分 内 助産師による出産準備の話、妊婦体操 対 妊娠中期～後期ごろの妊婦とその夫など 持 母子健康手帳、筆記用具
	第3回	時 6月11日(木)午後1時30分～3時30分 内 保健師による赤ちゃんの保育の話、沐浴実習 持 母子健康手帳、筆記用具
あなたの疑問に答えます! 楽しく解決☆プレママ miniスクール	時 5月21日(木)午後1時30分～3時 内 助産師や保健師などへの質問や参加者同士の交流、ミニ講座、赤ちゃん人形での育児体験など 対 妊婦とその夫など 持 母子健康手帳、筆記用具	
ひよこ育児相談会	時 4月16日(木)午後1時30分～3時 内 助産師によるミニ講話や体重測定、交流会など 対 令和2年1～3月生まれの乳児と保護者 定 15組 持 母子健康手帳、バスタオル 申 4月6日(月)～10日(金)午前9時から電話で同課	
離乳食講習会	かみかみ期	時 5月14日(木)受け付けは午前10時15分～10時30分 場 保健福祉総合センター 内 生後9カ月～18カ月頃の離乳食の進め方と、調理実習 対 7カ月以降の乳児の保護者 定 24人 持 母子健康手帳、筆記用具、エプロン ¥ 400円 申 4月2日(木)～10日(金)午前9時から電話で同課 ※保育は10人まで。
幼児のフッ素塗布(登録制)	時 4月8日(木)受け付けは午後2時～3時30分 内 歯の検診、ブラッシング指導など 対 1～7歳の誕生月までの幼児。あらかじめよい歯の教室の受講が必要 ¥ 500円(免除制度あり) ◎よい歯の教室 時 4月1・8日(木)受け付けは午後0時35分～0時45分	
4カ月児健診	時 4月13日(月)・22日(木) 対 令和元年12月生まれの乳児	
1歳6カ月児健診	時 4月6・20日(月) 対 平成30年9月生まれの幼児	
2歳6カ月児歯科健診	時 4月15日(木) 対 平成29年9月生まれの幼児	
3歳6カ月児健診	時 4月3・17日(金) 対 平成28年9月生まれの幼児	
BCG予防接種	時 4月28日(火)、5月14日(木) 対 令和元年11月生まれの乳児(1歳未満まで接種可能)	

※健診・BCG予防接種は個人通知あり。

※新型コロナウイルス感染症拡大防止のため、左記施設のつどいの広場を4月7日(火)まで開設中止とします。

わたぼうし

☎ FAX 761・6777
開館時間 11月～金曜日午前10時～午後4時(祝・休日は除く、木曜日は午後3時まで)

なかよしひろば

時 月～金曜日午前10時～午後4時(木曜日は午後3時まで)
対 未就学児と保護者

いろいろのびのび

時 4月13・27日(月)午前10時～11時30分
場 石橋会館 内
春を作ろう

赤ちゃんのびのび

時 4月15日(水)午後1時～3時
場 石橋会館 内
おもちゃで遊ぶ
対 平成31年4月以降に生まれた第一子と保護者

土曜日開放Day

時 4月18日(土)①午前10時～11時②10時45分～11時30分
内 ①おもちゃで遊ぶ②オリオンさんと音楽遊び
場 石橋会館
対 未就学児と保護者

誕生会と身体計測

時 4月21日(火)午前11時～12時40分
場 石橋南小学校

ホップくん

☎ FAX 753・7999
開館時間 11月～金曜日午前10時～午後4時(祝・休日は除く、木曜日は午後3時まで)

手作り講習会

時 4月9日(木)午前10時30分～11時30分
内 デコレーションフォト
定 10組(申し込み制)
持 お好きな写真数枚

今月のいちおし!

時 4月15日(水)午前10時30分～11時30分
内 いろいろな楽器であそぼう!

身体計測

時 4月28日(火)午前11時、午後2時

おたのしみ♪ホップ

時 4月28日(火)午前11時30分～11時45分
内 エプロンシアター(おおきななかが他)

※対象は全て「未就学児と保護者」です。

もりもりKIDS

☎ FAX 752・2211
開館時間 11月～土曜日午前10時～午後4時(祝・休日は除く、木曜日は午後3時まで)

4月生まれの誕生会

時 4月①7日(火)②10日(金)午前10時30分
対 ①平成31年生まれ②平成30・29年生まれ
定 各10組
申 来館または電話で同所

赤ちゃんタイム

対象	とき(4月)
6カ月までの子どもと保護者	8日(水)午後2時
7カ月以上の0歳児と保護者	8日(水)午前10時

すきすきパパ

時 4月11日(土) 内 手形アート(サクラ) ※11時までに受け付けしてください。

リトミック

時 4月21日(火)①10時10分②10時40分
対 ①1歳6カ月～2歳②2歳以上
定 各7組(抽選)
申 来館または電話で同所

くるぼん

☎ FAX 754・6006
開館時間 11日～木曜日午前10時～午後4時(祝・休日は除く)

3月・4月生まれの誕生会

時 4月21日(火)午前11時～12時30分
内 パネルシアター、しゅくるさんの絵本の読み聞かせなど

おりがみであそぼう

時 4月22日(水)午後2時～3時
内 季節のおりがみ
講 楽しいおりがみの会

ファミサポ活用講座

時 4月23日(木)午前11時～12時30分
内 本市の子育て支援ファミサポの仕組みや活用方法など

足型アート

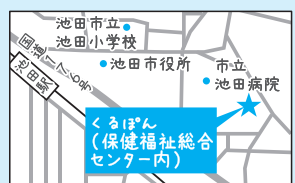
時 4月30日(木)①午前10時30分②午後1時30分
定 各10組
¥ 110円
講 黒田久美子
申 4月13日(月)から直接または電話で同所

※対象は全て「未就学児と保護者」です。

各施設の所在地

くるぼん

場 〒563-0025 城南3-1-40 保健福祉総合センター内



もりもりKIDS

場 〒563-0025 城南3-1-15 C-101 ザ・ライオンズ池田内



ホップくん

場 〒563-0015 古江町4 古江保育所内



わたぼうし

場 〒563-0032 石橋4-6-1 なかよしこども園内



一覧はこちら→



水月児童文化センター

場 鉢塚3-6-1 ☎761・9233
開館時間=午前9時～午後7時(午後5時以降は13歳以上)、
休館日は月・火曜日、祝日 ※催しの申込開始日は4月2日(休)から。

項目		内容
乳児・幼児	リトミック♪キャンディメロディ	時 4月9日(休)①午前10時30分②午前11時15分 対 ①満1歳児の親子②満2歳児～未就学児の親子 定 各5組 ¥300円
	ベビーマッサージ&ミニ交流会	時 4月9・23日(休)午後1時30分 対 生後3～12カ月以下の親子、妊娠中の方 定 5組 ¥300円
	おかあさんといっしょ体験説明会	時 4月17日(金)午前10時30分～正午 内 2020年度おかあさんといっしょの体験説明会を行います 対 乳児・幼児とその保護者 定 10人
こども	おもちゃ病院	時 4月12日(日)①午前9時～10時②午前10時～11時③午前11時～正午 内 ①おもちゃを持ち込みして預ける方②③先生と一緒におもちゃを治そう 定 ②③各1組
小学生以上	将棋教室	時 4月11日(土)午後1時～3時 内 先生との対局を通じて、将棋の技を学ぼう 対 小学生以上 定 10人 ¥なし
大人	折紙工房～鈴風～	時 4月15日(休)午前10時 対 市内の大人 定 5人 ¥800円
	DVDオペラシアター	時 4月22日(休)午後1時 内 イドメネオ作曲「モーツァルト」 対 市内の大人 定 10人 ¥1000円
イベント	時間ですよ。すいげつタイム☆	時 4月2日(休)午後2時～2時30分 内 水月初のインターネットを使った番組配信。HP http://hokusetsukodomo.com/suigetu/
	プレイヤーにペイントしよう!!	時 4月12日(日)午後1時～3時 内 出張プレイパークに使う車にペイントしたい、絵を描くのが大好きな仲間を募集 対 小学生以上 定 10人
	子どもの日 イベント	時 5月5日(祝)午前10時～午後3時 内 鯉のぼりづくり、音楽や演劇の発表。大声コンテスト、よさこい、屋台など楽しいイベントもたくさん ※屋台の食事は有料

一覧はこちら→



五月山児童文化センター

場 綾羽2-5-9 ☎752・6301
開館時間=午前9時～午後5時、休館日は月・火曜日、祝日
※催しの申込開始日は4月2日(休)から。大人向けの行事はセンターだよりに掲載。

項目		内容
プラネタリウム	よちよちプラネタリウム	時 4月17日(金)午後1時 内 ピアノの生演奏と手作り絵本の読み聞かせを満天の星の中で 対 乳幼児と保護者
	一般番組と幼児向け番組	時 土・日曜日①午後1時30分「キトラ古墳へ行ってきた!」②午後3時30分「ギリシャ神話の神々」 ※幼児向け番組は日曜日午前11時から「おおぐま座のおはなし」。
	Let's放課後プラネ☆	時 水曜日午後4時 内 星座や宇宙について語り合う対話型プラネタリウム 対 小学生
自然と科学	五月山#木もくキッズ探偵団～葉っぱの色水で絵を描こう!～	時 4月18日(土)午前10時 内 植物から色素を取り出して木の筆で絵を描く 対 4歳以上の未就学児の親子 定 10組 ¥1人50円
	五児文ガリレオ実験講座～虹色万華鏡を作ろう!～	時 4月19日(日)午前10時 内 虹色を観察し電磁波を学び万華鏡を作る 対 小学3年以上 定 10人 ¥300円
	棚田の観察会～食べられる野草を探そう!～	時 4月26日(日)午前9時30分 内 東山の棚田散策と摘み菜の天ぷら試食 対 小学生以上 定 親子20組 ¥150円
	広場で太陽観察	時 5月2日(土)、3日(日)午後1時30分～3時30分 内 太陽メガネや投影板を使って太陽黒点などを観察
作る	里山ポート(山の家跡地)のネイチャーラフト	時 4月25日(土)午前10時 内 摘み菜で押し花作り 定 10人 ¥200円 対 4歳以上
	Yoちゃんのかたん工作	時 5月3日(祝)午後2時 内 こどもの日のカブトと剣を作る
見る	まるやぶ☆でんの春のお楽しみライブ♪	時 4月10日(金)午前11時 内 ピアノ、木琴、アコーディオンなどの演奏と音あそび 対 乳幼児とその保護者 定 親子30組
	たのしい人形劇	時 4月19日(日)午後2時30分 内 おっくんのパクンシアターによる「くいしんぼうゴリ太」ほか
遊ぶ	五児文☆音楽室	時 4月12日(日)午後2時30分 内 ピアノ、ギター、ウクレレ、ジャンベ、木琴、カフーンなどを自由に体験
	親子山歩き～さつき子クラブ～	時 ①4月17日(金)②5月1日(金)午前10時30分 内 ①山登り②お弁当遠足 対 2歳以上の親子 定 10組
	ぶくたんのおはなし会	時 4月17日(金)午後1時30分 内 絵本のおみきかせ 対 乳幼児と保護者
	食育フェスタ「みんなのごはん赤黄緑そろうかな?」	時 4月18日(土)午後2時30分 内 ペーパーサート、紙芝居、野菜釣ゲームなどで楽しく食育を学ぶ 定 30人

募集

催し

税金・保険年金

産業・仕事

環境安全

相談その他

福祉

高齢者

健康

スポーツ

子育て

水月児童文化センター 定期クラブ・特別活動募集

申 4月18日(土)午後5時までに申し込み 問 ☎761・9233

※開館状況をご確認のうえご来館ください。また今年度よりホームページからネット申込可能となりました。HP <http://hokusetsukodomo.com/suigetu/>

サークル名	時間	対象	定員	費用
学び舎	第1～4金曜日	小学生以上	—	
食べて屋	第1～4金曜日午後5時15分	小学生以上	—	子ども100円/1回 大人300円/1回
お茶作法	第1・3土曜日午前10時～11時30分	小学生	18人	年5,000円
舞踊	第2・4土曜日午前9時30分～10時30分	4歳～小学生	20人	年1,000円
Fun!Fun! English!! 英語クラブA	第1～3土曜日午後1時～1時50分	小学4～6年生	10人	月1,500円 ※別途テキスト1,100円、 CD1枚 2,750円の購入 が必要。 ※①
Fun!Fun! English!! 英語クラブB	第1～3土曜日午後2時～2時50分	小学1～3年生	10人	月1,500円 ※別途テキスト1,100円、 CD1枚 2,750円の購入 が必要。 ※①
Fun!Fun! English!! 英語クラブC	第1～3土曜日午後3時～3時45分	4歳児～未就学児	10人	月1,500円
和太鼓	土曜日午後4時～5時	小学生以上 (子ども優先)	4人	月1,500円
絵画	第2・4日曜日午前10時30分～11時30分	小学1～3年生	12人	
演劇 「劇団 ぼこあぼこ」	土曜日午前10時～正午	小学2年生以上	5人	月2,000円
子ども会議	第2・4日曜日午前10時～正午	小学生 ※中学生以上のサポーター も募集。	30人	

※①CDは家族でクラスに参加の場合共有可能です

五月山児童文化センター 令和2年度定期クラブ募集

申 4月18日(土)午後5時までに直接同センター 問 ☎752・6301

(※開館状況をご確認のうえご来館ください)

クラブ名	時間	対象	定員	費用
お茶作法	第1・3土曜日午後2時～3時	小学生	10人	年5,000円
絵画	第1・3土曜日午前10時～正午	小学生	20人	年300円
舞踊	第2・4土曜日午前11時～正午	4歳～小学生	20人	年1,000円
書道	第2・4日曜日午後1時30分～2時30分	小学3～6年生	20人	
囲碁	第2・4日曜日午前10時～11時30分	小学生	10人	
能(仕舞・太鼓)	土曜日、日曜日不定期(月2回)午前10時30分	5歳～中学生	15人	年1,000円
トーンチャイム	第1・3土曜日午前10時～11時30分	5歳以上の親子	20人	年1,000円
生け花	第4日曜日午前10時～11時	小学生以上	10人	年11,000円
人形劇	第1日曜日午前10時～正午	小学3年生～中学生	10人	年1,500円

※申し込みが5人以上に達しない場合は中止することがあります。対象は4月1日現在の年齢です。能(仕舞・太鼓)は6月から開講します。