

五月山緑地や  
水月公園だけじゃない!

# ほっと一息、 公園らいふ

\ 私たちが紹介します! /



公園みどり課  
菊池



環境政策課  
塩山

冬の寒さが和らぎ、春らしく暖かい季節で楽しみたいことといえば、散歩やピクニックなど、外での活動ですよね。それらを楽しめるのはなんといつでも公園！ハナショウブの水月公園、動物園などもある五月山公園、石橋まつりがある石橋駅前公園などは有名ですが、他の公園も魅力がたくさん。地域外の公園にも足を運び、外で遊ぶ習慣を身につけたり、読書を楽しむなど自分だけの時間を見つけてみませんか？

☎公園みどり課 ☎754・6275

## 伏尾台西公園 (伏尾台4丁目)

伏尾台第2コミュニティセンターに隣接。遊具は多くありませんが、緑豊かでベンチやパーゴラなどもあり、読書をするには最適です。

遊具：砂場・ブランコ・鉄棒・うんていなど



[凡例]



=水道



=トイレ



=洋式ありトイレ



=多目的トイレ



=ベビーチェア付きトイレ



=おむつ交換できる



=一時避難地



=広域避難地

## 伏尾台中央公園

(伏尾台3丁目)

平成23年に遊具とトイレがリニューアルされ、設備が整った広い公園で、砂場や複合遊具、ウォール遊具、健康遊具のほか、オストメイト対応トイレなど設備も充実しています。

遊具：砂場・ブランコ・鉄棒・複合遊具・ウォール遊具・スイング遊具・健康遊具



## 伏尾台南公園 (伏尾台5丁目)

公園内の面積が広く、椅子付きのシェルターもあります。見晴らしが大変良いため、軽いピクニックをしてはいかがでしょうか。



遊具：砂場・すべり台・ブランコ・動物型の乗り物・スイング遊具



## 茶臼山公園 (五月台1丁目)

池田茶臼山古墳<sup>ちやうすやま</sup>を公園として整備しています。見通しも良く市内を一望できます。設備も整っているので、家族連れにもおすすめの公園です。

遊具：砂場・すべり台・ブランコ・動物型の乗り物・スイング遊具



### ルールを守って 楽しい利用を

公園は、市民の憩いの場や地域の皆さんのにぎわいをもたらす場として利用されています。利用にあたっては、誰もが楽しく快適に利用できるように公園のマナーを守りましょう。

- ① マナー違反の駐輪はやめましょう
- ② ごみは持ち帰りましょう
- ③ 犬の散歩はリードをつなぎ、ペットのふんは飼い主が必ず持ち帰りましょう
- ④ 危険なボール遊びはやめましょう
- ⑤ たき火やロケット花火をはじめとする打ち上げ花火や爆竹など、火気の使用はやめましょう
- ⑥ 夜間・早朝に大声で騒ぐと近隣の方々の迷惑になるので、大きな音を出すことはやめましょう
- ⑦ 公園施設を大切にしましょう



## 塩塚公園 (五月丘1丁目)

遊具：砂場・ブランコ・うんてい・複合遊具・健康遊具

住宅街にある公園です。日陰を作るパーゴラのほか、オストメイト対応トイレ、十分に広い運動スペースなど、さまざまな世代の方が利用しやすい公園です。



## 横岡公園 (五月丘5丁目)

遊具：すべり台・健康遊具

アルビス五月丘に囲まれた高台に面した公園。公園の上段には広場やあずま屋も整備され、静かな環境のため、散歩コースや休憩場所としてもおすすめです。



## 山之手公園 (五月丘5丁目)

遊具：長すべり台・ブランコ

五月山沿いにある高台の公園。長いすべり台のほか、春はサクラが楽しめます。





## 辻ヶ池公園 (上池田2丁目)

池田市のシンボルを模したユニークな遊具があり、子ども向け設備も充実しているので、子育て世代が安心して使える公園です。また、大雨の時は、雨水を貯める施設にもなっています。

遊具：砂場・すべり台・ブランコ・鉄棒・ネットトランポリン・スイング遊具など



ふわふわ山は五月山、ネットトランポリンはビッグハープを表しています！



## 渋谷公園

(渋谷3丁目)

「風の通り抜ける公園」がテーマとなっており、外柵がなく開放的で、周囲が緑に囲まれた公園。広場が大きく、全身を使った運動に最適です。

遊具：鉄棒・複合遊具



植栽も豊かですよ〜♪

## 猪名川緑地 (桃園2丁目)

きれいな芝生で整備されており、サッカー場や野球場などを備えています。なお、グラウンドの使用は猪名川河川事務所での申し込みが必要です。

遊具：砂場・すべり台・鉄棒・スイング遊具・クライム遊具



とにかく広い!!  
実は野鳥の観察も  
できます!

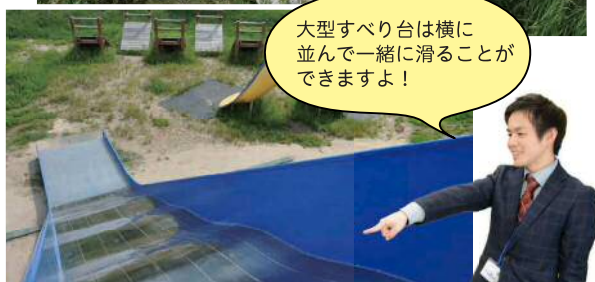




## 豊島野公園 (天神1丁目)

市民文化会館に隣接した大規模な公園です。緑豊かな環境に加え、ユニークな遊具が並び、外遊びに最適な公園です。


遊具：砂場・ブランコ・すべり台・アスレチック・スイング遊具



他にも魅力的な公園が満載! /



「子育て公園マップ」では、地図付きで市内の公園を多数紹介していますので、ぜひご覧ください。同マップは市役所7階公園みどり課窓口のほか、4階子育て支援課や保健福祉総合センター（1歳6カ月児健康診査時）でも配布しています。また市ホームページでも見られます。

池田市子育て公園マップ 

## 光明公園 (城南3丁目)

国道176号線沿いにある広い公園。幅広い年齢の子どもが遊べる遊具が整備され、遊具の上には市の鳥である「ヤマバト」がいます。

遊具：砂場・すべり台・ブランコ・鉄棒・ジャングルジム・スイング遊具・ステップ遊具・複合遊具



## 石橋前池公園 (石橋4丁目)

なかよしこども園と石橋会館に隣接した新しい設備の公園です。複合遊具やクッションマット付きの砂場など新しい遊具が並んでいます。

遊具：砂場・ブランコ・複合遊具・スイング遊具





# おすすめ遊具 5選



## 1 五月山緑地 (綾羽2丁目)

特徴：忍者になった気分で修行（遊ぶ）する複合型遊具です。遊具によって難易度がそれぞれあり、達成感を味わいながら全身を使った遊びができます！



## 2 水月公園 (鉢塚3丁目)

特徴：水月公園の紅梅や白梅の木をイメージした複合型遊具は、ウォールクライミング、チューブ型すべり台など備えているので、幅広い年代の子どもが楽しめます。



## 3 池田駅前公園 (菅原町)

特徴：ロープ遊び、ウェーブ状のすべり台、ウォールクライミングに加え、地面がゴムチップ舗装されているため、小さな子どもでも楽しみやすい遊具です。



## 4 脇塚公園 (神田2丁目)

特徴：飛行機の車輪をイメージした球体を2つつけたユニークな大型遊具です。カラフルで小さめの遊具が集まっているので、3歳～6歳くらいの子どもの遊びやすくなっています。



## 5 南畑公園 (畑1丁目)

特徴：市内の公園で唯一ターザンロープがあり、滑走しながら風を感じる知る人ぞ知る遊具です！



### 公園の整備にあたって…

市内の公園は、平成18年度から子育て支援における公園の再整備の方針により、子どもたちが安心・安全に遊べるように遊具のリニューアルや長寿命化などを実施してきました。

令和2年度からは、地域住民の方々のニーズをもっと反映した公園にするため、今後は、一緒に公園の計画整備から、公園のルール作りまで運営管理を行っていきたいと思っています。ご理解ご協力のほどよろしくお願いします。



公園みどり課 西野課長

※ 4月から公園の管理業務や窓口業務が指定管理者の業務に移ります。詳細は4月号をご覧ください。