

火災調査業務



(1) 火災概要と前年比較

(1月1日～12月31日)

区 分		平成27年 (A)	平成26年 (B)	増減 (A)－(B)
火災件数(件)		23	21	2
	建 物	10	13	△3
	林 野			
	車 両	7	2	5
	船 舶			
	航 空 機			
	そ の 他	6	6	
焼 損 棟 数 (棟)		13	22	△9
	全 焼		3	△3
	半 焼	1	1	
	部 分 焼	3	6	△3
	ぼ や	9	12	△3
焼 損 面 積	建 物 床面積 (m ²)	255	490	△235
	建 物 表面積 (m ²)		49	△49
	林 野 (a)			
り災世帯 (世帯)		11	16	△5
り災人員 (人)		15	39	△24
死 者 (人)		3	1	2
負 傷 者 (人)		4	5	△1
損 害 額 (千円)		59,870	29,794	30,076
建 物	建 物	21,426	20,126	1,300
	収 容 物	31,990	4,530	27,460
	林 野			
	車 両	6,210	5,034	1,176
	船 舶			
	航 空 機			
	そ の 他	244	104	140
	爆 発			

(2) 過去10年間における火災の推移

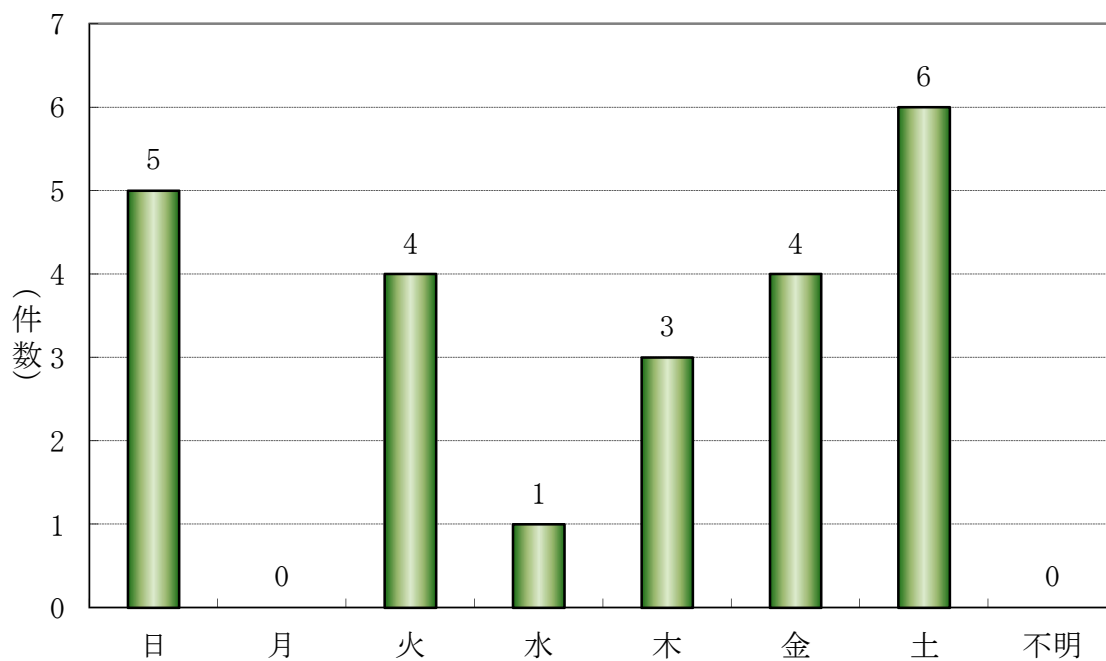
区分 年次	火災件数							焼損棟数					焼損面積		り災状況			死傷者		損害額 千円
	合計 件	建物火災 件	林野火災 件	車両火災 件	船舶火災 件	航空機火災 件	その他火災 件	合計 棟	全焼 棟	半焼 棟	部分焼 棟	ぼや 棟	建物		林野 a	世帯 世帯	人員 人	死者 人	負傷者 人	
													床面積 ㎡	表面積 ㎡						
平成18年	22	16		2			4	20	3	1	5	11	255	4		15	36	2		31,840
平成19年	39	18	1	3			17	20	2	2	4	12	513	5		15	40	1	2	93,148
平成20年	38	21	1	3			13	26	2		8	16	568	5		20	41		3	61,751
平成21年	34	19	2	3			10	25	5		7	13	1213	19	11.3	35	73	4	4	65,072
平成22年	25	17		4			4	19	1	3	3	12	1089	7		43	54	2	7	78,361
平成23年	19	14					5	14	3		2	9	368			11	18	1	3	17,725
平成24年	23	16		2			5	16	1		5	10	230			11	29	2	2	58,169
平成25年	21	17		3			1	24	4	1	6	13	566	2		13	39	1	5	95,567
平成26年	21	13		2			6	22	3	1	6	12	490	49		16	39	1	5	29,794
平成27年	23	10		7			6	13		1	3	9	255			11	15	3	4	59,870

(3) 月別火災発生状況

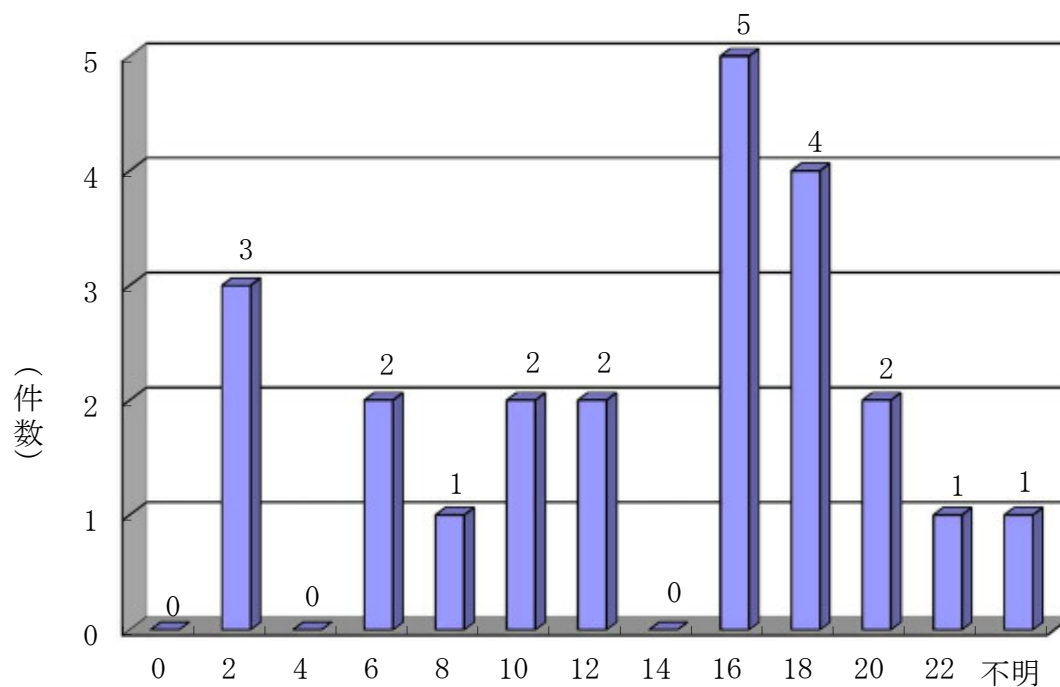
(平成27年1月1日～12月31日)

区分 月別	火災件数							焼損棟数					焼損面積			り り 災 災 世 帯 人 人	死傷者		火災損害額						
	合 計	建 物	林 野	車 両	船 舶	航空 機	その他	合 計	全 焼	半 焼	部分 焼	ぼ や	建 物		林 野		死 者	負 傷 者	合 計	建 物	林 野	車 両	そ の 他		
													床 面 積	表 面 積										㎡	㎡
	件	件	件	件	件	件	件	棟	棟	棟	棟	棟	㎡	㎡	a		人	人	千円	千円	千円	千円	千円		
26年	21	13		2			6	22	3	1	6	12	490	49		16	39	1	5	29,794	24,656		5,034	104	
27年	23	10		7			6	13		1	3	9	255			11	15	3	4	59,870	53,416		6,210	244	
1月																									
2月	2	1					1	1				1								378	378				
3月	2	1		1			1					1			1	1			64	34			30		
4月	1	1					3			1		2	152			2	2	1		3,625	3,625				
5月	2			1			1												3				3		
6月																									
7月	5	3		2			4				2	2	79			2	5		1	41,252	40,907			345	
8月	1	1					1				1		24			6	7	1	1	8,389	8,389				
9月	3	2					1	2				2								107	77			30	
10月	3	1		2			1					1						2	130	6			124		
11月	1						1																		
12月	3			1			2											1		5,922				5,708	214

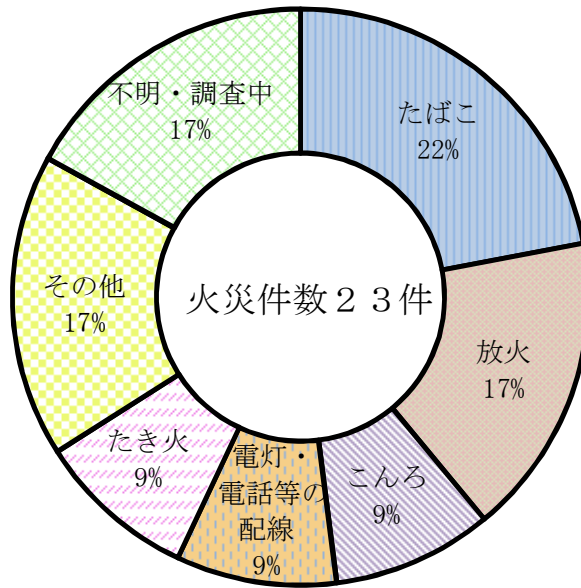
(4) 曜日別火災発生件数



(5) 時間別火災発生件数



(6) 出火原因別火災発生状況



区分 原因別	火災発生件数 件	火災種別						焼損棟数					り 災 世帯	り 災 人員	死傷者		損害額 千円	
		建物 火災	林野 火災	車両 火災	船舶 火災	航空機 火災	その他の 火災	合計	全 焼 棟	半 焼 棟	部分 焼 棟	ぼ や 棟			死 者	負 傷 者		
		件	件	件	件	件	件	棟	棟	棟	棟	世帯			人	人		
たばこ	5	1		1			3	1			1						40,878	
放火	4	2					2	2				2			1	1	76	
こんろ	2	1		1			1					1	1	3		1	47	
電灯・電話等の配線	2	1		1			1					1	1	1			64	
たき火	2			1			1	1			1						355	
排気管	1			1												1	124	
電気装置	1	1						1				1	1	2			2	
内燃機関	1	1						1				1					68	
その他	1			1													3	
不明・調査中	4	3		1				5			1	1	3	8	9	2	1	18,253
合計	23	10		7			6	13			1	3	9	11	15	3	4	59,870

(7) 用途別火災発生状況

(平成27年1月1日～12月31日)

用途別	区分	火災発生件数	焼損棟数	焼損面積		死傷者	
				建 物		死 者	負 傷 者
				床面積	表面積		
		件	棟	m ²	m ²	人	人
建 物 火 災 (火元建物用途)	一般住宅	1	1				
	併用住宅	1	1				
	共同住宅	1	1				
	飲食店						
	物品販売店舗						
	ホテル等						
	病院等						
	福祉施設等						
	学校等						
	工場						
	倉庫						
	事務所						
	複合用途(特)	2	2				1
	複合用途(非)	1	1	24		1	1
	その他の建物	4	6	228		1	
小 計	10	12	252		2	2	
	林野火災						
	車両火災	7	1	3			2
	船舶火災						
	航空機火災						
	その他の火災	6				1	
	合 計	23	13	255		3	4

(8) その他出場状況

(平成27年1月1日～12月31日)

区分	月別												計	台数	人員	
	1月	2月	3月	4月	5月	6月	7月	8月	9月	10月	11月	12月				
火災の未然防止	1		1	1	2	2	1	3	1	1	1		14	28	92	
危険物	3		1	2	2			1	1		2	4	16	21	74	
消防用設備等	7	8	8	5	3	2	6	10	3	1	6	2	61	67	248	
警戒・調査				1	2	1	3	1	2		1	3	14	14	52	
燃焼器具	1	1		2	1		2	1		1		1	10	20	73	
電気		3			1							1	5	8	24	
ガス																
自然災害							3	1				1	5	7	19	
管外応援	2	1	1	3		2	1	2	3	2	3	2	22	24	82	
救急支援助	心肺停止(疑い含む)	22	22	21	14	7	10	14	10	23	22	18	15	198	200	665
	危険排除	2	6	5	6	7	8	18	13	15	13	15	19	127	137	456
	活動補助	4		1		1		2	1	2	3		3	17	19	59
	安全管理	2		1	2		1	1	4	2	2	3	2	20	20	72
	他市救急要請	7	3	3					2		1			16	16	50
その他																
小計	37	31	31	22	15	19	35	30	42	41	36	39	378	392	1,302	
航空機事故							2	1		1			4	4	13	
誤報・虚報	1												1	3	9	
その他		3		1					1				5	5	15	
合計	52	47	42	37	26	26	53	50	53	47	49	53	535	593	2,003	

(9) 管外応援・受援状況

(平成27年1月1日～12月31日)

区分	応援			受援		
	回数	台数	人員	回数	台数	人員
豊中	8	8	27	8	22	82
箕面	7	9	31	2	2	6
吹田						
川西	5	5	17	4	5	20
伊丹	2	2	7			
宝塚						
その他の市町村						
緊急援助隊等						
合計	22	24	82	14	29	108