

# 火災調査業務



## (1) 火災概要と前年比較

(平成31年1月1日～令和元年12月31日)

区 分		令和元年 (A)	平成30年 (B)	増減 (A)－(B)
火災件数(件)		16	25	△9
	建 物	12	20	△8
	林 野		1	△1
	車 両	2		2
	船 舶			
	航 空 機			
	そ の 他	2	4	△2
焼 損 棟 数 (棟)		12	24	△12
	全 焼	1	3	△2
	半 焼		1	△1
	部 分 焼	3	7	△4
	ぼ や	8	13	△5
焼 損 面 積	建 物 床面積 (m <sup>2</sup> )	118	454	△336
	建 物 表面積 (m <sup>2</sup> )		34	△34
	林 野 (a)			
り災世帯 (世帯)		11	18	△7
り災人員 (人)		21	34	△13
死 者 (人)		1	1	
負 傷 者 (人)		4	9	△5
損 害 額 (千円)		19,326	39,115	△19,789
建 物	建 物	13,122	27,424	△14,302
	収 容 物	4,684	11,313	△6,629
林 野				
車 両		1,451		1,451
船 舶				
航 空 機				
そ の 他		69	378	△309
爆 発				

(2) 過去10年間に於ける火災の推移

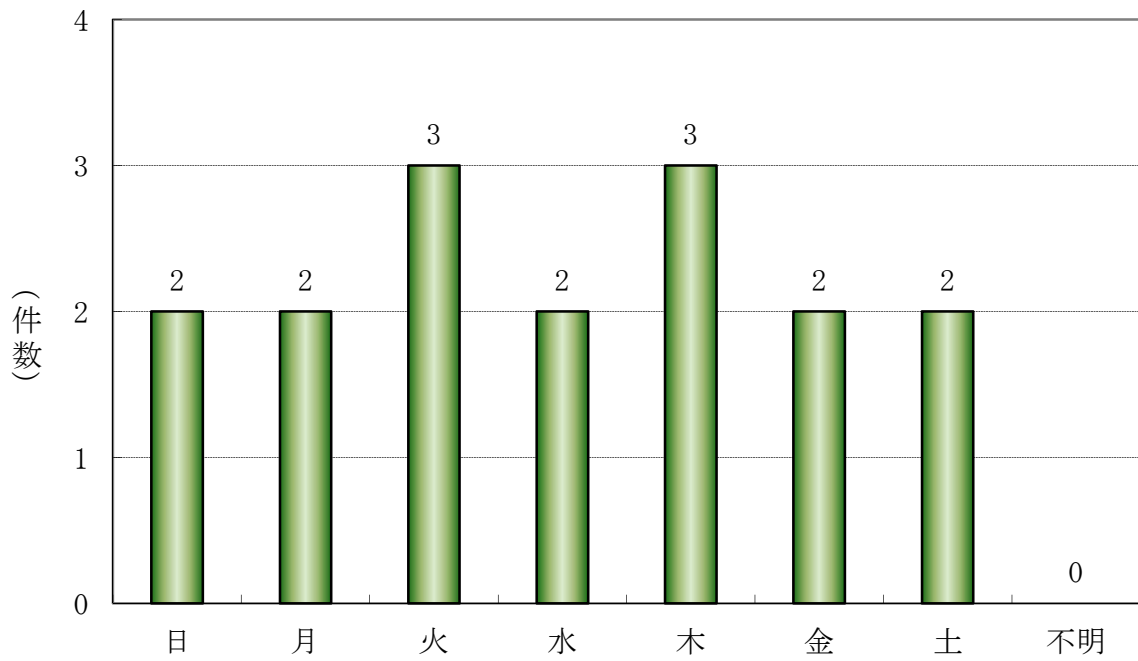
区分 年次	火災件数							焼損棟数				焼損面積			り災状況		死者		損害額 千円	
	合計	建物火災	林野火災	車両火災	船舶火災	航空機火災	その他火災	合計	全焼	半焼	部分焼	ぼや	建物	床面積	表面積	林野	世帯	人員		死者
平成22年	25	17		4			4	19	1	3	3	12	1,089	7		43	54	2	7	78,361
平成23年	19	14					5	14	3		2	9	368			11	18	1	3	17,725
平成24年	23	16		2			5	16	1		5	10	230			11	29	2	2	58,169
平成25年	21	17		3			1	24	4	1	6	13	566	2		13	39	1	5	95,567
平成26年	21	13		2			6	22	3	1	6	12	490	49		16	39	1	5	29,794
平成27年	23	10		7			6	13		1	3	9	255			11	15	3	4	59,870
平成28年	19	13		2			4	16	2	1	6	7	582	13		12	24	1	4	67,007
平成29年	12	7		1			4	9	1	1	2	5	240	5	3.0	8	29	1	1	55,745
平成30年	25	20	1				4	24	3	1	7	13	454	34		18	34	1	9	39,115
令和元年	16	12		2			2	12	1		3	8	118			11	21	1	4	19,326

(3) 月別火災発生状況

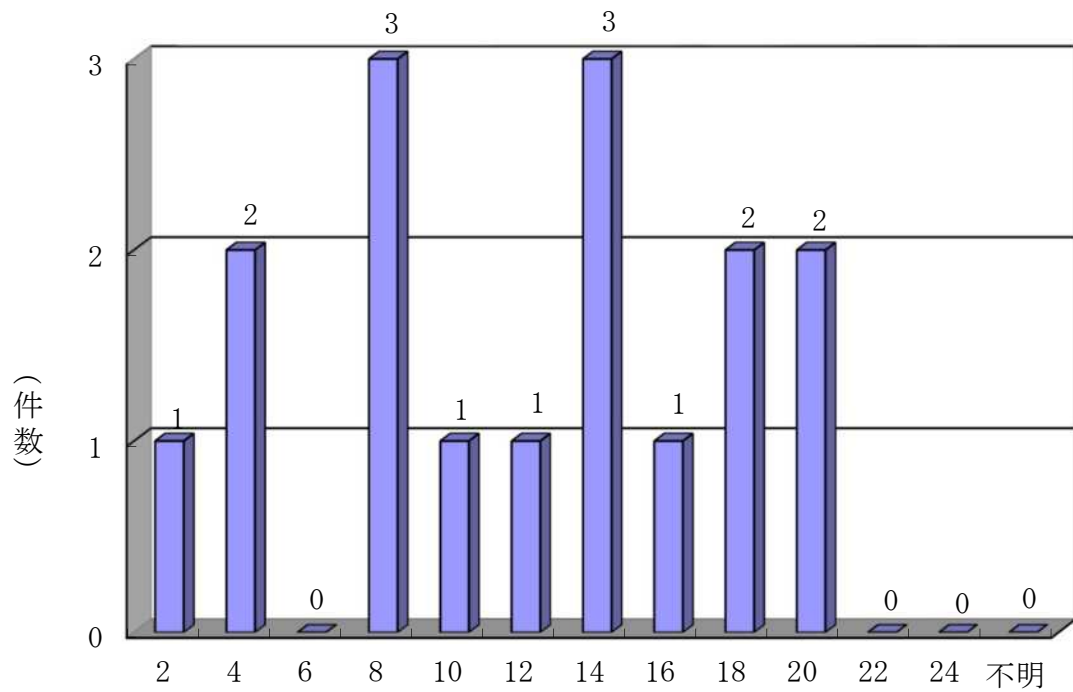
(平成31年1月1日～令和元年12月31日)

区分 月別	火災件数						焼損棟数				焼損面積			火災被害額		死傷者								
	合計	建物	林野	車両	船舶	航空機	その他	合計	全焼	半焼	部分焼	ぼや	建物	床面積	表面積	林野	合計	建物	林野	車両	その他	死者	負傷者	
平成30年	25	20	1				4	24	3	1	7	13	棟	m <sup>2</sup>	m <sup>2</sup>	a	18	34	39,115	38,737		1	9	378
令和元年	16	12		2			2	12	1		3	8	棟	118			11	21	19,326	17,806	1,451	4	4	69
1月	4	4						4	1		3		棟	14			3	7	1,401	1,401		1		
2月	1	1						1			1		棟				1	4	4	4				
3月																								
4月	1			1															1,489		1,428			61
5月																								
6月																								
7月	1	1						1			1		棟											
8月	3	2		1				2			2		棟				1	2	71	48	23	2		
9月																								
10月																								
11月	4	3					1	3			2	1	棟	54			5	6	6,862	6,854		1		8
12月	2	1					1	1			1		棟	50			1	2	9,499	9,499		1		

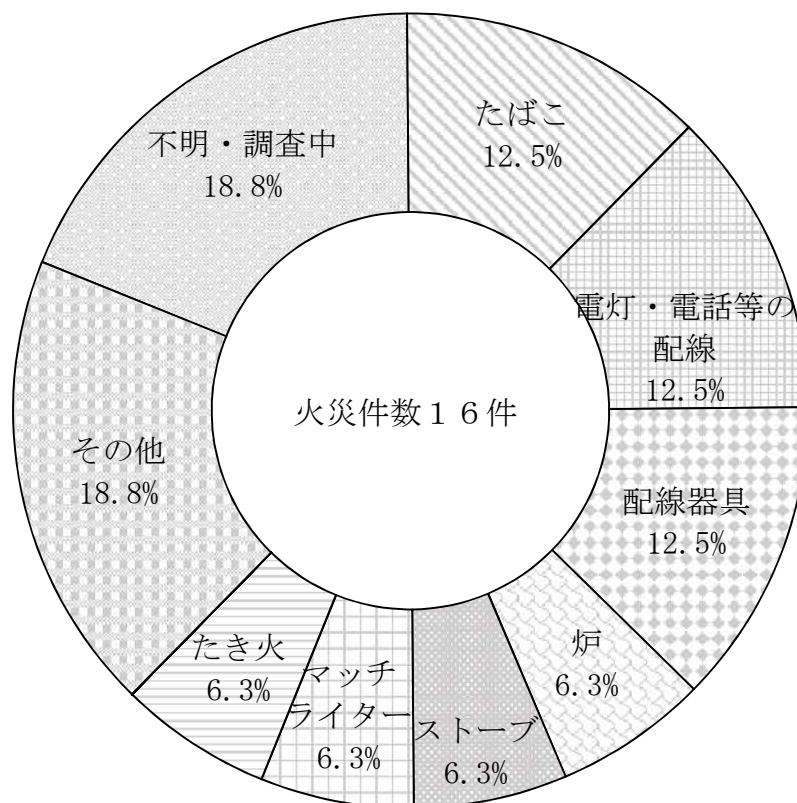
(4) 曜日別火災発生件数



(5) 時間別火災発生件数



(6) 出火原因別火災発生状況



※構成比については小数点第2位を四捨五入。

(平成31年1月1日～令和元年12月31日)

区分 原因別	火災発生件数	火災種別						焼損棟数					り 災 世帯	り 災 人員	死傷者		損害額 千円
		建物 火災	林野 火災	車両 火災	船舶 火災	航空機 火災	その他の 火災	合計	全焼	半焼	部分焼	ぼや			死	負傷	
たばこ	2	1		1			1			1		2	2	1		356	
電灯・電話等の配線	2	1		1			1			1						1,489	
配線器具	2	2					2		1	1		3	5			6,563	
炉	1	1					1			1					2	19	
ストーブ	1	1					1			1		1	2			3	
マッチ・ライター	1	1					1			1		1	4			4	
たき火	1					1											
その他	3	2				1	2			2		2	5		1	117	
不明・調査中	3	3					3	1	1	1		2	3		1	10,775	
合計	16	12		2		2	12	1	3	8		11	21	1	4	19,326	

(7) 用途別火災発生状況

(平成31年1月1日～令和元年12月31日)

用途別	区分	火災発生件数	焼損棟数	焼損面積		死傷者	
				建 物		死 者	負 傷 者
				床面積	表面積		
		件	棟	m <sup>2</sup>	m <sup>2</sup>	人	人
建 物 火 災 (火元建物用途)	一般住宅	4	4				1
	併用住宅						
	共同住宅	3	3	54		1	
	飲食店						
	物品販売店舗						
	ホテル等						
	病院等						
	福祉施設等						
	学校等						
	工場	1	1				2
	倉庫	1	1	14			
	事務所						
	複合用途(特)	3	3	50			1
	複合用途(非)						
	その他の建物						
小 計	12	12	118		1	4	
	林野火災						
	車両火災	2					
	船舶火災						
	航空機火災						
	その他の火災	2					
	合 計	16	12	118		1	4

## (8) その他出場状況

(平成31年1月1日～令和元年12月31日)

区分	月別												計	台数	人員	
	1月	2月	3月	4月	5月	6月	7月	8月	9月	10月	11月	12月				
火災の未然防止		1				1	1	1					4	17	51	
危険物			3		3	2	1	1	6	4	1	4	25	37	116	
消防用設備等	3	5	3	1	6	7	12	7	5	15	7	9	80	93	361	
警戒・調査	4	1	3	2			3	2		1	1	2	19	25	90	
燃焼器具	2	1					1		1	1	1		7	19	62	
電気	1							1			1		3	3	11	
ガス																
自然災害								1					1	2	6	
管外応援	1		1			1	2	2		1			8	8	26	
救急支援	心肺停止(疑い含む)	18	17	15	26	15	13	13	19	13	14	20	22	205	207	680
	危険排除	11	10	9	19	12	7	19	9	18	11	14	12	151	158	512
	活動補助	1			4	2	2	2	1		3	3	2	20	20	65
	安全管理	3		2	2	3	4	1	1			3	3	22	22	74
	他市救急要請											1		1	1	3
	その他										1			1	2	7
小計	33	27	26	51	32	26	35	30	31	29	41	39	400	410	1,341	
航空機事故				1	3	1		2	2		1	2	12	12	40	
誤報・虚報	1	1					2			1	1	1	7	36	115	
その他	1		1							1	2		5	6	20	
合計	46	36	37	55	44	38	57	47	45	53	56	57	571	668	2,239	

## (9) 管外応援・受援状況

(平成31年1月1日～令和元年12月31日)

区分	応援			受援		
	回数	台数	人員	回数	台数	人員
豊中	2	2	6	14	16	63
箕面				9	9	29
吹田						
川西	6	6	20	8	13	47
伊丹						
宝塚						
その他の市町村						
緊急援助隊等						
合計	8	8	26	31	38	139