

予 防 編

防 火 対 象 物

(1) 防火対象物の現況、査察状況

(平成28年3月31日)

| 区 分 | | 防火対象物 | 対象物数 | 要防火管理者数 | 査察回数 |
|--------------|--------------------|--------------------|-------|---------|------|
| 特定用途防火対象物 | 1 | イ 劇場・観覧場等 | | | |
| | | ロ 公会堂・集会場 | 58 | 57 | 5 |
| | 2 | イ キャバレー・カフェ等 | | | |
| | | ロ 遊技場・ダンスホール | 2 | 2 | 1 |
| | | ハ 性風俗関連店舗等 | | | |
| | 3 | イ 待合・料理店等 | | | |
| | | ロ 飲食店 | 48 | 46 | 7 |
| | 4 | 百貨店・マーケット等 | 61 | 49 | 14 |
| | 5 | イ 旅館・ホテル等 | 13 | 13 | 6 |
| | 6 | イ 病院・診療所等 | 19 | 7 | 1 |
| | | ロ 特別養護老人ホーム等 | 35 | 28 | 22 |
| | | ハ 老人デイサービスセンター等 | 31 | 24 | 17 |
| | | ニ 幼稚園・特別支援学校 | 14 | 11 | 11 |
| | 9 | イ 蒸気浴場・熱気浴場等 | | | |
| 16 | イ 特定用途を含む複合用途防火対象物 | 382 | 343 | 69 | |
| 16の2 | 地下街 | | | | |
| 16の3 | 準地下街 | | | | |
| 小 計 | | | 665 | 582 | 154 |
| 特定用途以外の防火対象物 | 5 | ロ 寄宿舎・下宿・共同住宅 | 1,313 | 337 | 36 |
| | 7 | 小・中・高等学校等 | 82 | 25 | 24 |
| | 8 | 図書館・博物館等 | 6 | 4 | 5 |
| | 9 | ロ 9項イ以外の公衆浴場 | 6 | 6 | |
| | 10 | 車両の停車場等 | | | |
| | 11 | 神社・寺院・教会等 | 57 | 27 | 30 |
| | 12 | イ 工場・作業場 | 121 | 18 | 10 |
| | | ロ 映画スタジオ等 | | | |
| | 13 | イ 自動車車庫・駐車場 | 83 | | 2 |
| | | ロ 飛行機の格納庫等 | 1 | 1 | 1 |
| | 14 | 倉庫 | 77 | 3 | 8 |
| | 15 | 前各項に該当しない事業場 | 243 | 72 | 39 |
| | 16 | ロ 16項イ以外の複合用途防火対象物 | 148 | 31 | 4 |
| | 17 | 文化財等 | 2 | 2 | 3 |
| 18 | 延長50m以上のアーケード | 3 | | 1 | |
| 小 計 | | | 2,142 | 526 | 163 |
| 合 計 | | | 2,807 | 1,108 | 317 |

備考. 防火管理者必要事業所の項別は、敷地全体の防火対象物の用途により区分したものの。

棟数は延面積150㎡以上の防火対象物とする。(17項、18項を除く)

(2) 査察の結果

(平成27年4月1日～平成28年3月31日)

| 指示・通告書交付数 | 改善報告受理数 |
|-----------|---------|
| 16 | 17 |

| 指 示 事 項 | | 指 示 数 |
|---------------|------|-------|
| 消火設備 | 設 置 | |
| | 維持管理 | 27 |
| 警報設備 | 設 置 | 6 |
| | 維持管理 | 12 |
| 避難設備 | 設 置 | 3 |
| | 維持管理 | 12 |
| 消防用設備等の点検結果報告 | | 6 |
| 防火管理 | | 23 |
| 避難管理 | | 9 |
| 火気使用 | | |
| 建物構造等 | | 2 |
| 防災処理 | | 4 |
| 危険物等 | | 1 |
| 条 例 | | 5 |
| その他 | | 5 |
| 合 計 | | 115 |

(3) 住宅防火診断

| 年 度 | 23年度 累計 | 24年度 | 25年度 | 26年度 | 27年度 | 合計 |
|------|------------|------|------|------|------|-----|
| 訪問診断 | 886 | 12 | 10 | 12 | 13 | 933 |

(4) 防火対象物定期点検報告制度実施状況

(平成28年3月31日)

| 区 分 | | 点検を要する 防火対象物数 | | 特例 認定 済 対象物数 | 処理件数 | | | | | |
|------|--------|---|--------------------------------------|-----------------------|---|--------------------------------------|---|--------------------------------------|---|--------------------------------------|
| | | | | | 報告済件数 | | 特例認定件数 | | 不認定件数 | |
| | | 以 上 の も の 3 0 0 人 | 特 定 1 階 段 の も の | | 以 上 の も の 3 0 0 人 | 特 定 1 階 段 の も の | 以 上 の も の 3 0 0 人 | 特 定 1 階 段 の も の | 以 上 の も の 3 0 0 人 | 特 定 1 階 段 の も の |
| 1 | イ | | | | | | | | | |
| | ロ | 4 | | 3 | | | 3 | | | |
| 2 | イ | | | | | | | | | |
| | ロ | 2 | | 1 | 1 | | 1 | | | |
| | ハ 二 | | 1 | | | | | | | |
| 3 | イ | | | | | | | | | |
| | ロ | | 13 | | | 3 | | | | |
| 4 | | 1 | 2 | | 1 | 1 | | | | |
| 5 | イ | 2 | 2 | 3 | | | 2 | | | |
| 6 | イ | 1 | 1 | | 2 | | | | | |
| | ロ | | | | | 1 | | | | |
| | ハ 二 | 1 | 1 | | | 1 | | | | |
| 9 | イ | | | | | | | | | |
| 16 | イ | 19 | 17 | 6 | 52 | 1 | 3 | | | |
| 16の2 | | | | | | | | | | |
| 合 計 | | 30 | 37 | 13 | 56 | 7 | 9 | | | |

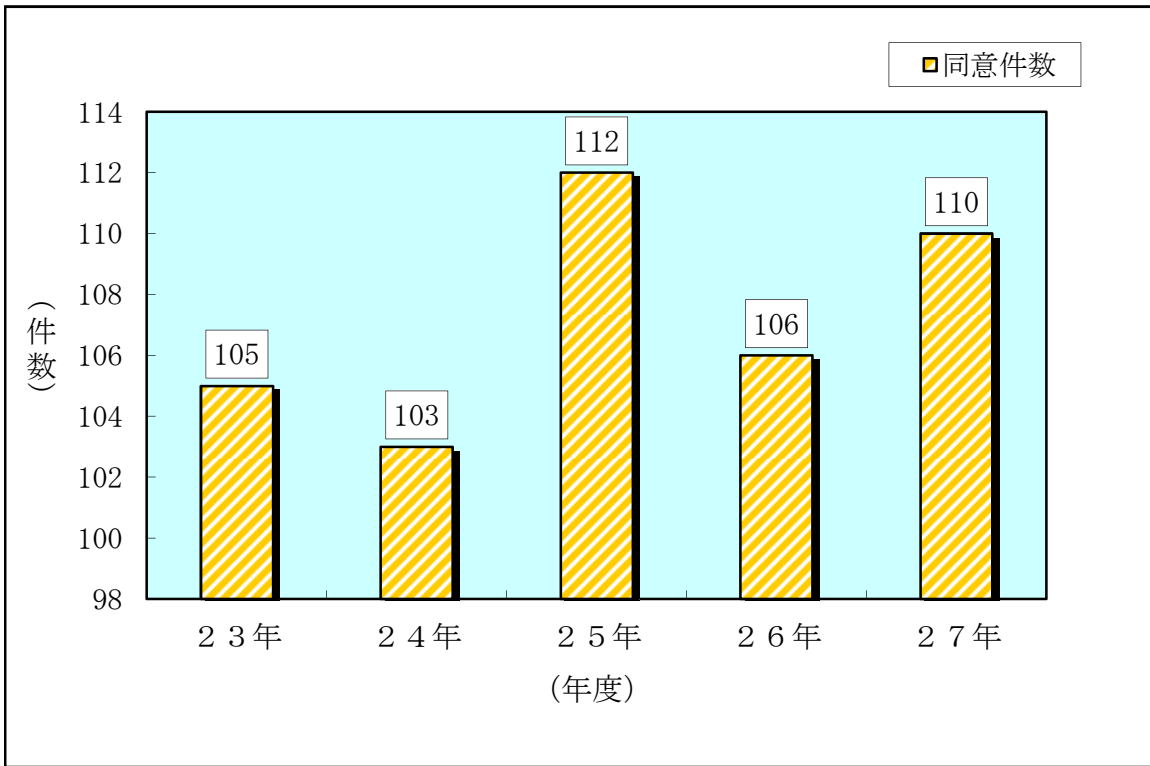
(5) 中高層建築物（4階以上）の現況

(平成28年3月31日)

| 階数 区分 | 4 | 5 | 6 | 7 | 8 | 9 | 10 | 11 | 12 | 13 | 14 | 15 | 計 |
|----------|-----|-----|-----|----|----|----|----|----|----|----|----|----|-----|
| 1-ロ | 3 | 1 | | | | | | | | | | | 4 |
| 2-ロ | 1 | | 1 | | | | | | | | | | 2 |
| 2-二 | | | | | | | | | | | | | |
| 3-ロ | 4 | 2 | | | | | | | | | | | 6 |
| 4 | 2 | | | | | | | | | | | | 2 |
| 5-イ | | 4 | 5 | | 1 | 1 | | | | | | | 11 |
| 5-ロ | 130 | 129 | 95 | 17 | 11 | 9 | 7 | 6 | | 2 | 3 | 3 | 412 |
| 6-イ | | 1 | 2 | | | | | | | | | | 3 |
| 6-ロ | 6 | 3 | 1 | | | | | | | | | | 10 |
| 6-ハ | | | | | | | | | | | | | |
| 6-ニ | | | | | | | | | | | | | |
| 7 | 19 | 2 | | | | | | | | | | | 21 |
| 8 | | | | | | | | | | | | | |
| 9-ロ | | | | | | | | | | | | | |
| 11 | | | | | | | | | | | | | |
| 12-イ | 5 | | | | | | | | | | | | 5 |
| 13-イ | 2 | | | | | | | | | | | | 2 |
| 14 | | | | | | | | | | | | | |
| 15 | 28 | 17 | 1 | 2 | 1 | | | | | | | | 49 |
| 16-イ | 74 | 50 | 27 | 3 | 1 | 1 | | 1 | 1 | | | 1 | 159 |
| 16-ロ | 39 | 16 | 9 | | 1 | 1 | 1 | | 1 | | | | 68 |
| 計 | 313 | 225 | 141 | 22 | 15 | 12 | 8 | 7 | 2 | 2 | 3 | 4 | 754 |

建 築 同 意 事 務 等

(1) 過去5年間の建築事務の推移



(2) 建築関係事務処理状況

(平成27年4月1日～平成28年3月31日)

| | |
|----------------------------|-----|
| 建築確認申請同意 | 80 |
| 許可申請 (認定申請含む) | 24 |
| 計画通知 | 6 |
| 建築基準法第93条第4項の規定に基づく通知 | 284 |
| 建築確認申請に伴う消防用設備等設置計画書 | 62 |
| 仮使用承認申請 | 1 |
| 旅館・ホテル等の消防法令に係る消防法令適合通知書交付 | |
| 市環境保全条例指定事業等事前協議書 | 11 |
| 工事中における消防計画 | 17 |

(3) 用途別の建築事務処理状況

(平成27年4月1日～平成28年3月31日)

| 区分 | 工事種別 | 新築 | | 増築 | | 用途変更等 | | 計 | |
|------|------|-----------|-------------|----------|------------|----------|------------|------------|-------------|
| | | | | | | | | | |
| 1 | イ | | | | | | | | |
| | ロ | | | | | | | | |
| 2 | イ | | | | | | | | |
| | ロ | | | | | | | | |
| | ハ | | | | | | | | |
| 3 | イ | | | | | | | | |
| | ロ | | | | | | | | |
| 4 | | 2 | (2) | | | | | 2 | (2) |
| 5 | イ | | | | | | | | |
| 5 | ロ | 44 | (43) | | | | | 44 | (43) |
| 6 | イ | | | 2 | (2) | | | 2 | (2) |
| | ロ | 2 | (2) | | | | | 2 | (2) |
| | ハ | 1 | (1) | 1 | (1) | | | 2 | (2) |
| | ニ | | | | | | | | |
| 7 | | 5 | (5) | 1 | | | | 6 | (5) |
| 8 | | | | | | | | | |
| 9 | イ | | | | | | | | |
| 9 | ロ | | | | | | | | |
| 10 | | | | | | | | | |
| 11 | | 1 | | | | | | 1 | |
| 12 | イ | 1 | (1) | 3 | (3) | | | 4 | (4) |
| | ロ | | | | | | | | |
| 13 | イ | | | | | | | | |
| | ロ | | | | | | | | |
| 14 | | 1 | | | | | | 1 | |
| 15 | | 7 | (6) | | | | | 7 | (6) |
| 16 | イ | 6 | (6) | | | 1 | (1) | 7 | (7) |
| 16 | ロ | 3 | (2) | | | | | 3 | (2) |
| 16の2 | | | | | | | | | |
| 16の3 | | | | | | | | | |
| 17 | | | | | | | | | |
| 18 | | | | | | 1 | (1) | 1 | (1) |
| 専用住宅 | | 19 | | | | | | 19 | |
| 長屋住宅 | | 4 | | | | | | 4 | |
| その他 | | 3 | | 2 | | | | 5 | |
| | | 99 | (68) | 9 | (6) | 2 | (2) | 110 | (76) |

注1 ()内数字は、消防同意の際、消防用設備の設置を指示したものの。

注2 上記数字には、許可申請及び計画通知を含む。

消 防 用 設 備 等

(1) 消防用設備等の届出状況

(平成27年4月1日～平成28年3月31日)

| | |
|------------------------|------------|
| 工事整備対象設備等着工（消防用設備等設計）届 | 177 |
| 消防用設備等（特殊消防用設備等）設置届 | 397 |
| 防火対象物使用開始届 | 113 |
| 合 計 | 687 |

(2) 消防用設備等の検査状況

(平成27年4月1日～平成28年3月31日)

| | | | | | |
|------------------|---------------|----|--|------------|----|
| 消 火 設 備 | 消火器 | 60 | 避 難 設 備 | 避難はしご | 16 |
| | 屋内消火栓設備 | 8 | | 救助袋 | 1 |
| | スプリンクラー設備 | 19 | | 誘導灯・誘導標識 | 61 |
| | 泡消火設備設備 | 2 | | | |
| | パッケージ型消火設備 | 2 | | | |
| | 屋外消火栓設備 | 1 | | | |
| 警 報 設 備 | 自動火災報知設備 | 69 | 消 火 活 動 上 必 要 な 施 設 ・ 他 | 連結送水管 | 1 |
| | 火災通報装置 | 8 | | 使用開始届に伴う検査 | 84 |
| | 非常警報設備 | 26 | | 中間検査 | 10 |
| | 共同住宅用自動火災報知設備 | 1 | | | |

(3) 過去5年間の検査済証交付及び検査済処理状況

| 年 度 項 目 | 23年度 | 24年度 | 25年度 | 26年度 | 27年度 |
|------------|------|------|------|------|------|
| 検査済証交付数 | 36 | 31 | 31 | 59 | 57 |
| 検査済処理件数 | 127 | 102 | 107 | 115 | 113 |

(4) 消防用設備等点検結果報告状況

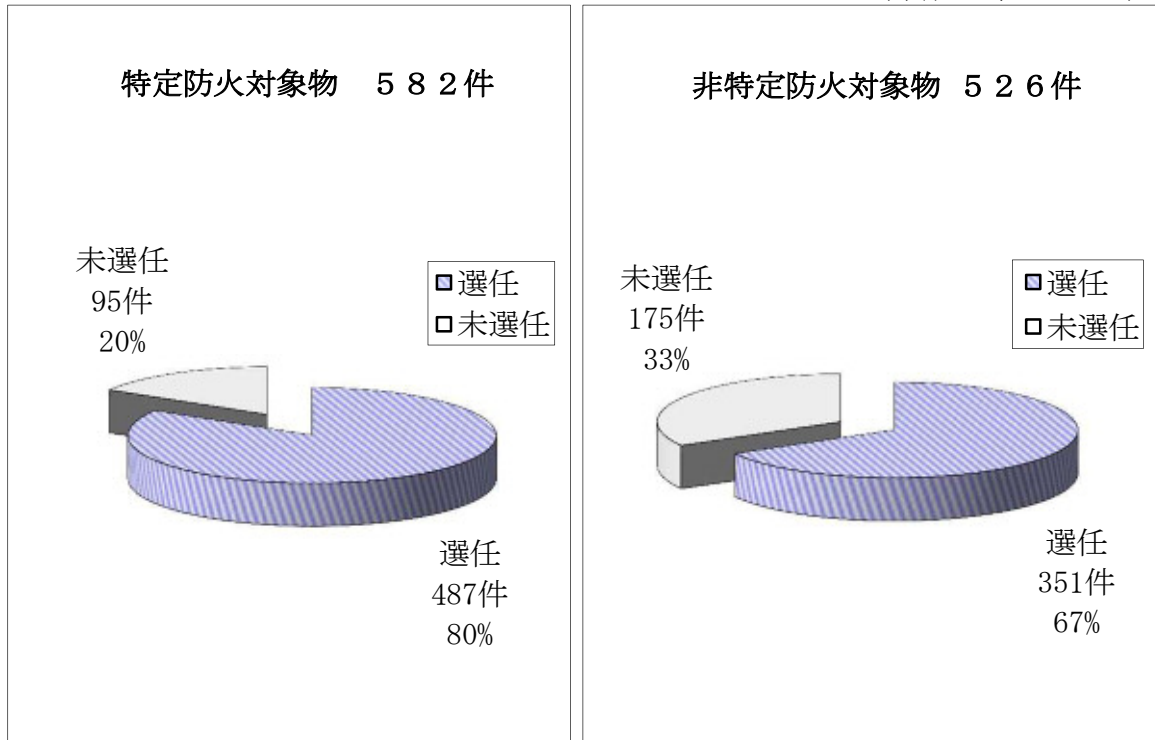
(平成27年4月1日～平成28年3月31日)

| | |
|---------------|-----|
| 消防用設備等点検結果報告数 | 825 |
|---------------|-----|

防 火 管 理

(1) 防火管理者の選任率

(平成28年3月31日)



| | | |
|-------|--|-----|
| 全体選任率 | | 76% |
|-------|--|-----|

(2) 27年度の防火管理関係届出状況

| | | |
|-------|-------------|-----|
| 防火管理者 | 防火管理者選任解任届 | 444 |
| | 消防計画作成(変更)届 | 221 |

(3) 防火管理者の資格付与状況

| 最近の5年間 | | 23年度 累計 | 24年度 | 25年度 | 26年度 | 27年度 | 計 |
|--------|-------|------------|-------|------|------|------|-----|
| | 資格取得者 | 甲種 | 3,295 | 40 | 43 | 45 | |
| | 乙種 | 86 | | | | 17 | 103 |

予 防 広 報

(1) 広 報 活 動 状 況

- **山火事予防運動 (4/1～4/7)**
 消防車両による巡回
 リーフレット、広報資材の配布 (4/2さくらまつり)
- **五月山春のフェスティバル参加 (5/9)**
 消防自動車 (査察広報車) の展示
 リーフレット、広報資材の配布
- **市内幼稚園、保育所に対する“おもちゃ花火”の安全指導 (6/1～7/17)**
 花火の実施、防火アニメ上映
 幼稚園・保育所職員に対する消火器取扱い訓練の実施
- **秋の全国火災予防運動 (11/9～11/15)**
 防火ポスターの配布
 市広報紙による火災予防運動の啓発
 消防広報紙「消防だより」の作成及び市内全戸配布
- **歳末火災予防運動 (12/1～12/22)**
 量販店、スーパーマーケット等に対する防火広報
- **文化財防火デーに伴う行事 (1/26～2/12)**
 神社仏閣に対する防火広報
- **春の全国火災予防運動 (3/1～3/7)**
 防火ポスターの配布
 市広報紙による火災予防運動の啓発



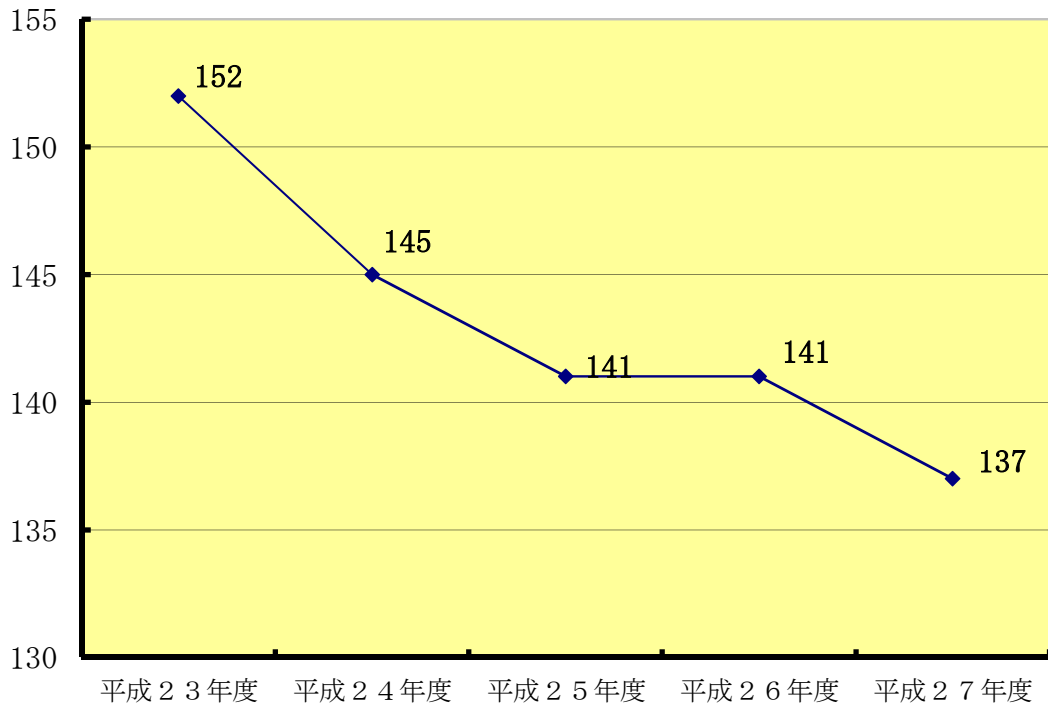
(2) 広報紙掲載等の状況

(平成27年4月1日～平成28年3月31日)

| | | | |
|----------------|-----|----------------|-----|
| 「広報いけだ」掲載 | 19回 | ケーブルテレビ放映 | 12回 |
| 新聞掲載 | 2回 | 「市政情報広告モニター」放映 | 11回 |
| 消防広報紙「消防だより」発行 | 1回 | 消防ヘリコプター広報 | 1回 |

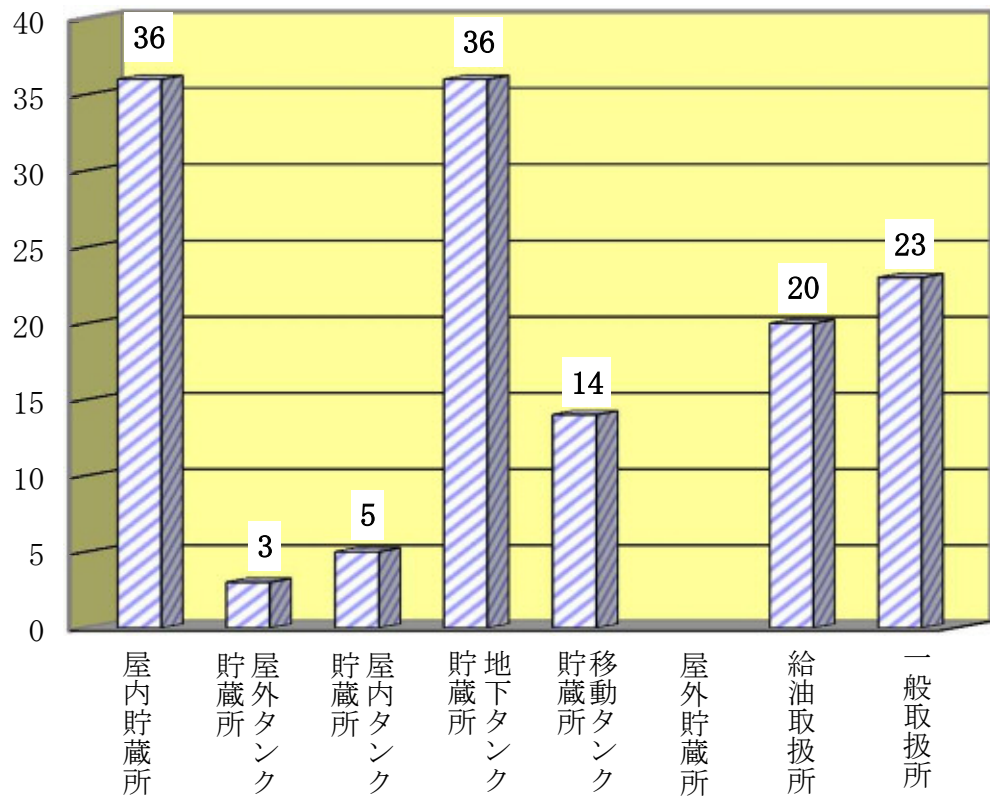
危険物

(1) 5年間の危険物施設の推移



(2) 施設別区分

(平成28年3月31日)



(3) 施設の数量別及び業態別設置状況

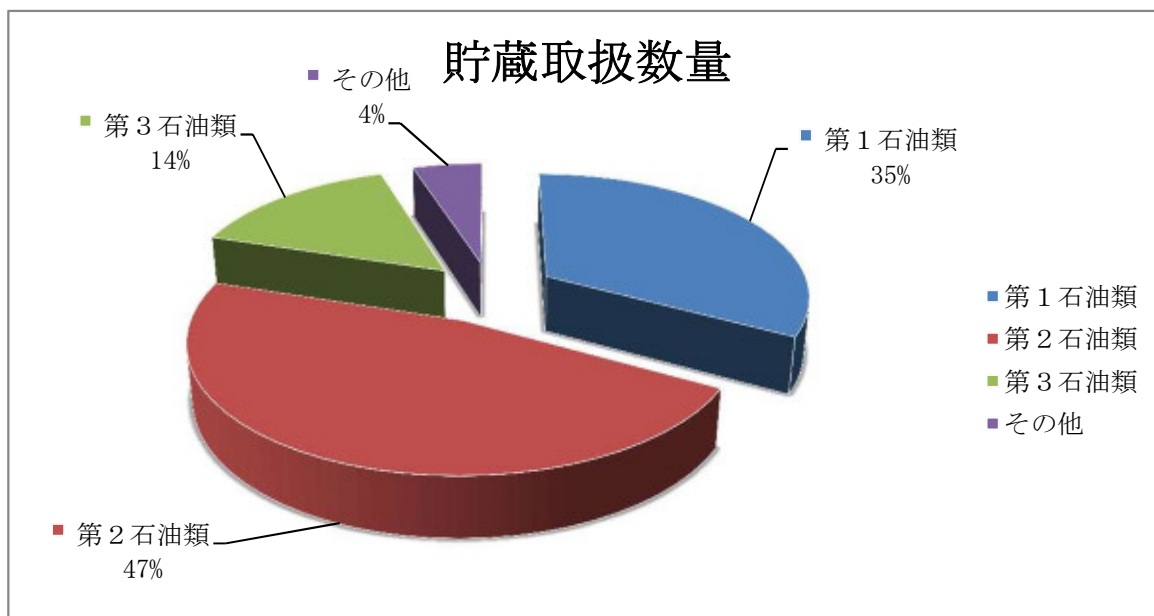
(平成28年3月31日)

| 施設別 数量別・業態別 | | 屋内貯蔵所 | 屋外タンク貯蔵所 | 屋内タンク貯蔵所 | 地下タンク貯蔵所 | 移動タンク貯蔵所 | 屋外貯蔵所 | 給油取扱所 | 一般取扱所 | 合計 |
|-----------------|------------|-------|--------------|----------|----------|----------|-------|-------|-------|-----|
| | | 数量別 | 指定数量以上～ 5倍以下 | 29 | 2 | 4 | 23 | 4 | | 3 |
| 5倍を超え～ 10倍以下 | 4 | | 1 | 1 | 5 | | | 2 | 4 | 17 |
| 10倍を超え～ 50倍以下 | 3 | | | | 6 | 3 | | 6 | 7 | 25 |
| 50倍を超え～ 100倍以下 | | | | | 1 | 5 | | 1 | 1 | 8 |
| 100倍を超え～ 150倍以下 | | | | | 1 | 2 | | 1 | | 4 |
| 150倍を超え～ 200倍以下 | | | | | | | | 3 | | 3 |
| 200倍を超え～1000倍以下 | | | | | | | | 4 | | 4 |
| 合計 | 36 | | 3 | 5 | 36 | 14 | | 20 | 23 | 137 |
| 業態別 | 映画館・遊技場等 | | | | | | | | | |
| | 病院・診療所 | | | | 1 | | | | 1 | 2 |
| | 旅館・ホテル | | | | 8 | | | | | 8 |
| | 学校・幼稚園 | | | | 1 | | | | | 1 |
| | 公衆浴場 | | | | | | | | | |
| | 工場・作業場 | 26 | | 2 | 11 | | | 2 | 14 | 55 |
| | 運輸・運送 | 1 | | | 1 | 10 | | 5 | | 17 |
| | 銀行・金融機関 | | | | | | | | | 0 |
| | 官公庁 | 4 | | 1 | 6 | | | | 1 | 12 |
| | 事務所（商店を含む） | 4 | | | 3 | 3 | | | 7 | 17 |
| | ゴルフ場 | 1 | | 2 | 2 | | | 3 | | 8 |
| | 建設業 | | 3 | | | | | 1 | | 4 |
| | 保育所・福祉施設 | | | | 3 | | | | | 3 |
| | ガソリンスタンド | | | | | 1 | | 9 | | 10 |
| 寮・共同住宅 | | | | | | | | | | |
| 合計 | 36 | 3 | 5 | 36 | 14 | | 20 | 23 | 137 | |

(4) 第4類品名別貯蔵取扱数量状況

(平成28年3月31日)

| | |
|-------------|-------------|
| 第 1 石 油 類 | 528,494 L |
| 第 2 石 油 類 | 805,676 L |
| 第 3 石 油 類 | 239,207 L |
| 第 4 石 油 類 | 50,697 L |
| ア ル コ ー ル 類 | 12,706 L |
| 特 殊 引 火 物 | 215 L |
| 合 計 | 1,636,995 L |



(5) 製造所等要保安監督者施設数

(平成28年3月31日)

| 法令により保安監督者を定めなければならない施設区分 | 屋内貯蔵所 | 屋外タンク貯蔵所 | 屋内タンク貯蔵所 | 地下タンク貯蔵所 | 屋外貯蔵所 | 給油取扱所 | 一般取扱所 | 合計 |
|---------------------------|-------|----------|----------|----------|-------|-------|-------|-----|
| 施設数 | 36 | 3 | 5 | 36 | | 20 | 23 | 123 |
| 保安監督者を要するもの | 35 | 3 | 2 | 4 | | 20 | 14 | 78 |

(6) 事務処理状況

(平成27年4月1日～平成28年3月31日)

| 施設別等 申請等 | 屋内 貯蔵所 | 屋外 タンク 貯蔵所 | 屋内 タンク 貯蔵所 | 地下 タンク 貯蔵所 | 移動 タンク 貯蔵所 | 屋外 貯蔵所 | 給 油 取 扱 所 | 一 般 取 扱 所 | そ の 他 | 合 計 |
|-----------------|-----------|------------------|------------------|------------------|------------------|-----------|-----------------------|-----------------------|-------------|--------|
| 設置許可申請 | | | | | | | | | | |
| 変更許可申請 | | | | 2 | | | 1 | 15 | | 18 |
| 設置完成検査申請 | | | | | | | | | | |
| 変更完成検査申請 | | | | 2 | | | 1 | 12 | | 15 |
| 完成検査前検査申請 | | | | | | | | | | |
| 仮使用承認申請 | | | | 2 | | | | 14 | | 16 |
| 仮貯蔵・仮取扱い申請 | | | | | | | | | 2 | 2 |
| 軽易な変更届 | | | 1 | 1 | | | 14 | 84 | | 100 |
| 危険作業届 | | | | | | | 2 | | | 2 |
| 種類・数量変更届 | | | | | | | | 2 | | 2 |
| 氏名・名称・住所変更届 | 6 | | | 4 | 1 | | 3 | | 1 | 15 |
| 予防規程認可申請 | | | | | | | 1 | | | 1 |
| 廃止届 | | | | 1 | 1 | | | 2 | | 4 |
| 危険物保安監督者等選任届 | 7 | | | 10 | | | 12 | 2 | | 31 |
| 危険物保安監督者等解任届 | 7 | | | 12 | | | 13 | 2 | | 34 |
| タンク定期点検結果報告 | | | | 8 | | | 3 | | | 11 |
| タンク管理・漏えい時措置計画書 | | | | | | | | | | |
| 譲渡引渡届 | | | | 1 | | | | | | 1 |
| 休止届 | 2 | | | 5 | | | | | | 7 |
| 改善報告 | | | | | | | | | | |
| 完成検査済証交付 | | | | 2 | | | 1 | 10 | | 13 |
| その他 | | | | | | | 2 | 5 | 1 | 7 |
| 合計 | 22 | | 1 | 50 | 2 | | 53 | 148 | 4 | 280 |

(7) 立入検査等の実施状況

(平成28年3月31日)

| 施設別 | 施設数 | 査察件数 | |
|------|-------------|------|----|
| 政令施設 | 屋内貯蔵所 | 36 | 2 |
| | 屋外タンク貯蔵所 | 3 | |
| | 屋内タンク貯蔵所 | 5 | 3 |
| | 地下タンク貯蔵所 | 36 | 6 |
| | 移動タンク貯蔵所 | 14 | 15 |
| | 屋外貯蔵所 | | |
| | 給油取扱所 | 20 | 21 |
| | 一般取扱所 | 23 | 25 |
| | 小計 | 137 | 72 |
| 条例 | 少量危険物貯蔵・取扱場 | 198 | 2 |
| 合計 | | 335 | 74 |



(8) 申請等に係る検査の状況

(平成27年4月1日～平成28年3月31日)

| 施設別等 申請等 | | 屋内貯蔵所 | 屋外タンク貯蔵所 | 屋内タンク貯蔵所 | 地下タンク貯蔵所 | 移動タンク貯蔵所 | 屋外貯蔵所 | 給油取扱所 | 一般取扱所 | その他 | 合計 |
|-------------|----|-------|----------|----------|----------|----------|-------|-------|-------|-----|----|
| | | 完成検査 | 設置 | | | | | | | | |
| | 変更 | | | | 2 | | | 1 | 12 | | 15 |
| 完成検査前検査 | | | | | | | | | | | |
| 仮使用承認検査 | | | | | 2 | | | | 12 | | 14 |
| 中間検査 | | | | | 1 | | | | 7 | | 8 |
| 軽易な変更検査 | | | | 1 | 1 | | | 5 | 6 | | 13 |
| 廃止届確認検査 | | | | | | | | | | | |
| 休止届確認検査 | | | | | | | | | | | |
| 危険作業検査 | | | | | | | | | | | |
| 仮貯蔵・仮取扱い検査 | | | | | | | | | | 1 | 1 |
| その他 | | | | | | | | | | | |
| 合計 | | 0 | | 1 | 6 | 0 | | 6 | 37 | 1 | 51 |

婦人防火・少年消防・幼年消防クラブ

(平成28年3月31日)

幼年消防クラブ

| クラブ名 | 結成年月日 | クラブ員数 |
|-----------------|-----------|--------|
| カトリック聖マリア幼稚園 | 昭和60年6月6日 | 150 名 |
| 池田五月山教会幼稚園 | 〃 | 74 名 |
| 学校法人室町学園室町幼稚園 | 〃 | 106 名 |
| 石橋文化幼稚園 | 〃 | 254 名 |
| 学校法人森上学園池田旭丘幼稚園 | 〃 | 213 名 |
| 学校法人宣真学園宣真幼稚園 | 〃 | 222 名 |
| 亀之森幼稚園 | 〃 | 238 名 |
| 合 計 | | 1257 名 |

※ 北今在家婦人防火クラブ 昭和55年11月 1日結成 平成23年 8月21日解散

※ 豊島野婦人防火クラブ 昭和56年 4月25日結成 平成 6年 3月31日解散

※ 神田少年消防クラブ 昭和57年10月17日結成 平成24年12月 6日解散

高圧ガス保安法関係

(1) 高圧ガス事業者等件数及び立入検査件数

(平成27年4月1日～平成28年3月31日)

| 区 分 | 事業者等数 | 立入検査件数 |
|-----------------|-------|--------|
| 第一種製造者 | 4 | |
| 第一種製造者 (冷 凍) | 4 | |
| 第二種製造者 | 7 | |
| 第二種製造者 (冷 凍) | 62 | 1 |
| 高圧ガス販売業者 | 22 | 4 |
| 第一種貯蔵所 | 3 | |
| 第二種貯蔵所 | 6 | 3 |
| 特定高圧ガス消費者 | 2 | |
| 容 器 検 査 所 | 2 | 1 |
| 合 計 | 112 | 9 |

(2) 事務処理状況

(平成27年4月1日～平成28年3月31日)

| 申請等 | 施設名 | | | | | | | | | 合計 |
|------------------|--------|------------------|--------|------------------|------|--------|--------|-------------------|-------|----|
| | 第一種製造者 | (第一種製造者) (冷凍) | 第二種製造者 | (第二種製造者) (冷凍) | 販売業者 | 第一種貯蔵所 | 第二種貯蔵所 | 消費 特定高圧ガス 者 | 容器検査所 | |
| 高圧ガス製造施設等変更許可申請 | | 1 | | | | | | | | 1 |
| 高圧ガス製造施設等変更届 | 1 | | 1 | 1 | 1 | | 1 | | | 5 |
| 高圧ガス製造施設等軽微変更届 | 1 | 1 | | | | | 1 | | | 3 |
| 第二種貯蔵所位置等変更届 | | | | | | | 2 | | | 2 |
| 高圧ガス製造施設等廃止届 | | | | 1 | | | | | | 1 |
| 指定保安検査機関保安検査受検届 | 3 | 2 | | | | | | | | 5 |
| 高圧ガス保安協会保安検査結果報告 | | 2 | | | | | | | | 2 |
| 指定保安検査機関保安検査結果報告 | 3 | | | | | | | | | 3 |
| 容器検査所登録更新申請 | | | | | | | | | 1 | 1 |
| 合計 | 8 | 6 | 1 | 2 | 1 | | 4 | | 1 | 23 |

(3) 申請等に係る検査の状況

(平成27年4月1日～平成28年3月31日)

| 申請等 | 施設名 | | | | | | | | | 合計 |
|-------------------|--------|------------------|--------|------------------|------|--------|--------|-------------------|-------|----|
| | 第一種製造者 | (第一種製造者) (冷凍) | 第二種製造者 | (第二種製造者) (冷凍) | 販売業者 | 第一種貯蔵所 | 第二種貯蔵所 | 消費 特定高圧ガス 者 | 容器検査所 | |
| 位置等変更届に伴う検査 | | | | | | | 2 | | | 2 |
| 高圧ガス製造施設等変更届に伴う検査 | | | | | | | 1 | | | 1 |
| 高圧ガス製造施設等廃止届に伴う検査 | | | | 1 | | | | | | 1 |
| 容器検査所登録更新申請に伴う検査 | | | | | | | | | 1 | 1 |
| 合計 | | | | 1 | | | 3 | | 1 | 5 |

液化石油ガスの保安の確保及び取引の適正化に関する法律関係

(1) 液化石油ガス事業者等件数及び立入検査件数

(平成27年4月1日～平成28年3月31日)

| 区 分 | 事業者等数 | 立入検査件数 |
|-------------|-------|--------|
| 液化石油ガス販売事業者 | 4 | 4 |
| 液化石油ガス保安機関 | 4 | 4 |
| 液化石油ガス設備工事等 | 8 | 3 |
| 合 計 | 16 | 11 |

(2) 事務処理状況

(平成27年4月1日～平成28年3月31日)

| 区 分 | 件 数 |
|--------------|-----|
| 液化石油ガス販売事業報告 | 4 |
| 保安業務実施状況報告 | 4 |
| 合 計 | 8 |

火薬類取締法関係

(1) 火薬類取締法事業者等件数及び立入検査件数

(平成27年4月1日～平成28年3月31日)

| 区 分 | 事業者等数 | 立入検査件数 |
|---------|-------|--------|
| 庫外貯蔵庫 | 3 | 2 |
| 火薬類販売業者 | 1 | 1 |
| 消費者（発破） | 1 | 1 |
| 煙火消費 | | 1 |
| 合 計 | 5 | 5 |

(2) 事務処理状況

(平成27年4月1日～平成28年3月31日)

| 区 分 | 件 数 |
|------------------|-----|
| 火薬類譲受・消費許可申請 | 1 |
| 火薬類（煙火）消費許可申請 | 1 |
| 火薬類製造取扱保安責任者等選任届 | 1 |
| 火薬類製造取扱保安責任者等解任届 | 1 |
| 火薬類消費高報告 | 1 |
| 火薬類消費終了報告 | 1 |
| 火薬庫外貯蔵所指示申請 | 1 |
| 合 計 | 7 |