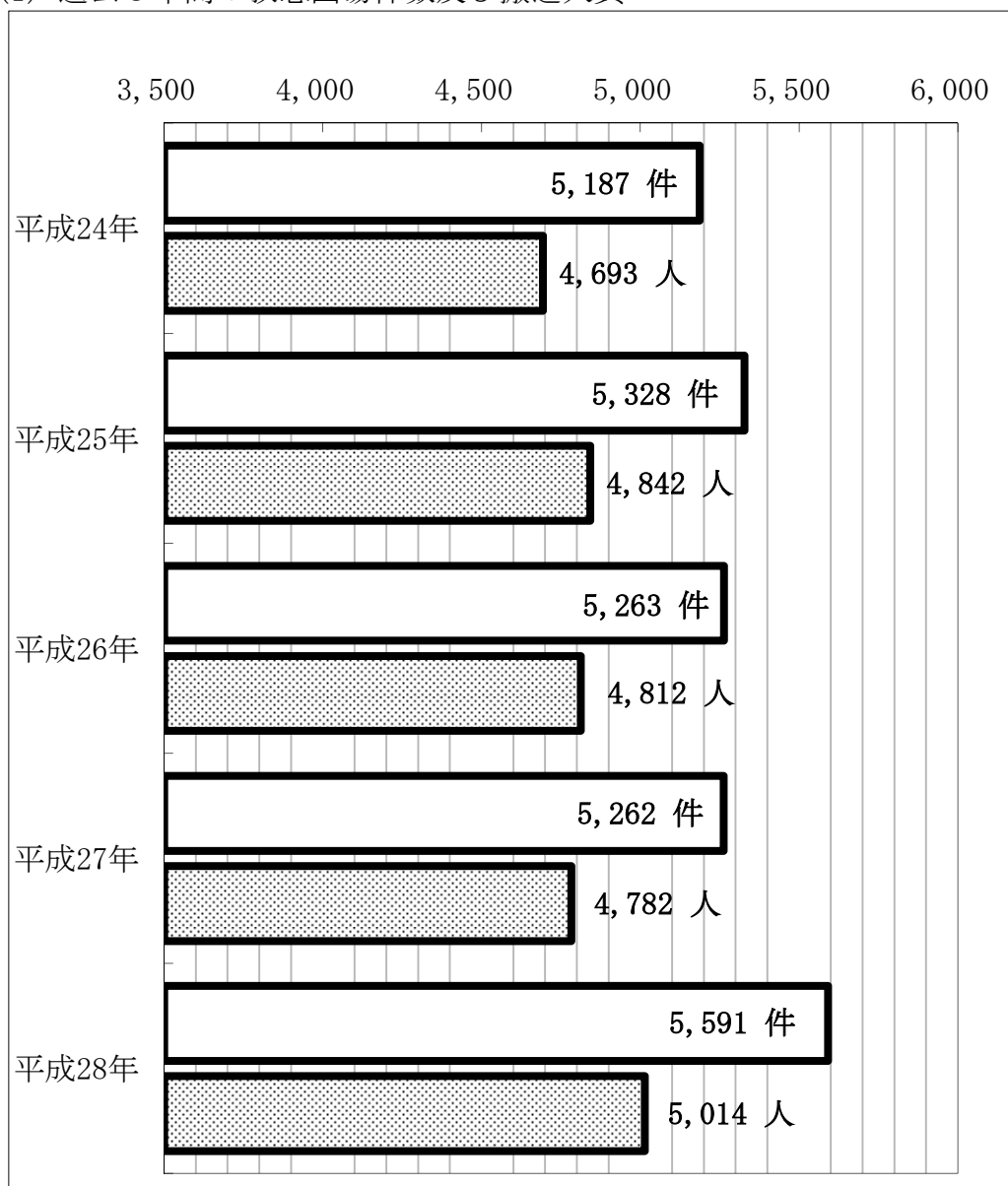


救急業務



救 急 業 務

(1) 過去5年間の救急出場件数及び搬送人員



(2) 救急救命士の救急活動状況

(救命士 32名)

(平成28年1月1日～12月31日)

救急件数	心肺機能停止者数	特定行為実施者数	包括的除細動	血糖測定	蘇生者数
5,591	76	77	8	9	14

特 定 行 為				
薬剤投与 (アドレナリン)	食道閉鎖式 エアウェイ	気管挿管 () 内は ビデオ喉頭鏡の内数	輸液 () 内は 心肺停止前及び ブドウ糖投与の内数	ブドウ糖 投与
16	11	46 (7)	45 (11)	3

※蘇生者 (1ヶ月以上生存者)

(3) 救急講習実施状況

(平成28年1月1日～12月31日)

	実施回数	受講者数
普通救命講習Ⅰ	40	369
普通救命講習Ⅱ	24	165
普通救命講習Ⅲ	3	58
上級救命講習		
救命入門コース	10	769
応急手当普及員講習	3	13
応急処置講話		
合計	80	1374

(4) 事故種別救急活動状況と前年比較

(平成28年1月1日～12月31日)

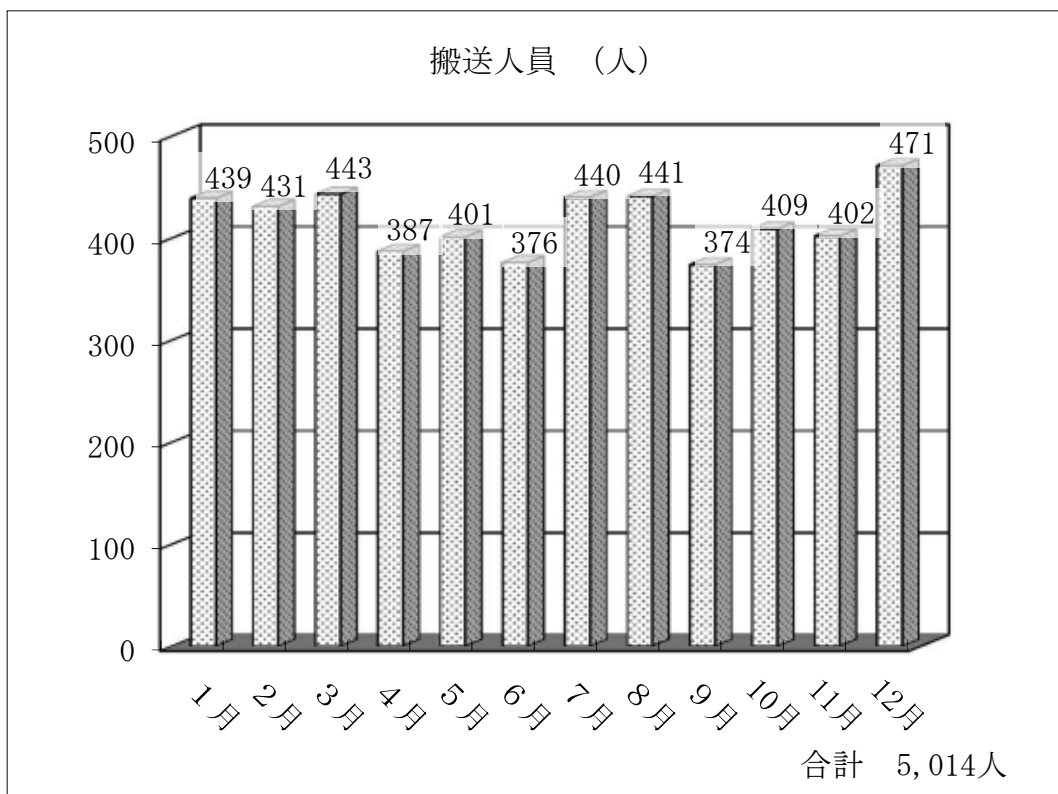
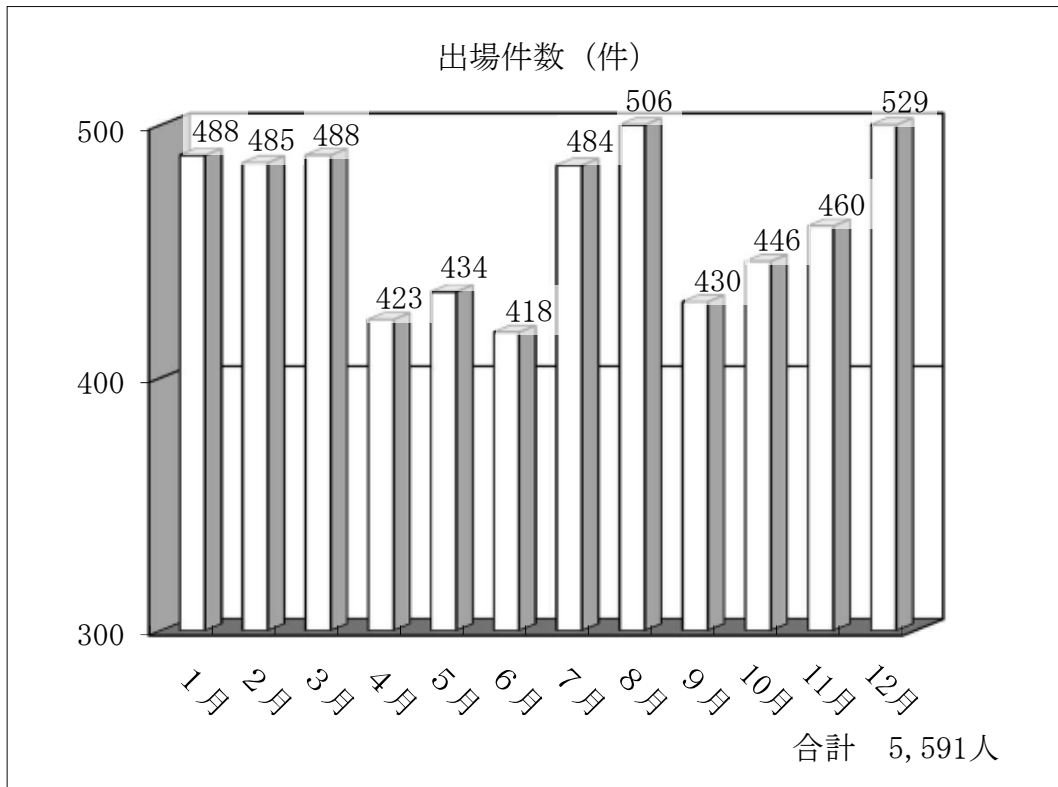
事故種別 \ 年別	平成28年	平成27年	前年との比較増減
火 災	13	7	6
	3	1	2
自然災害			
水 難		1	△ 1
		1	△ 1
交 通	435	418	17
	438	405	33
労働災害	22	24	△ 2
	23	24	△ 1
運動競技	33	39	△ 6
	33	39	△ 6
一般負傷	989	973	16
	900	878	22
加 害	20	28	△ 8
	16	24	△ 8
自損行為	39	33	6
	23	22	1
急 病	3,569	3,249	320
	3,151	2,938	213
転院搬送	427	448	△ 21
	424	445	△ 21
医師搬送			
資器材搬送			
そ の 他	44	42	2
	3	5	△ 2
合 計	5,591	5,262	329
	5,014	4,782	232

上段：出場件数（件）

下段：搬送人員（人）

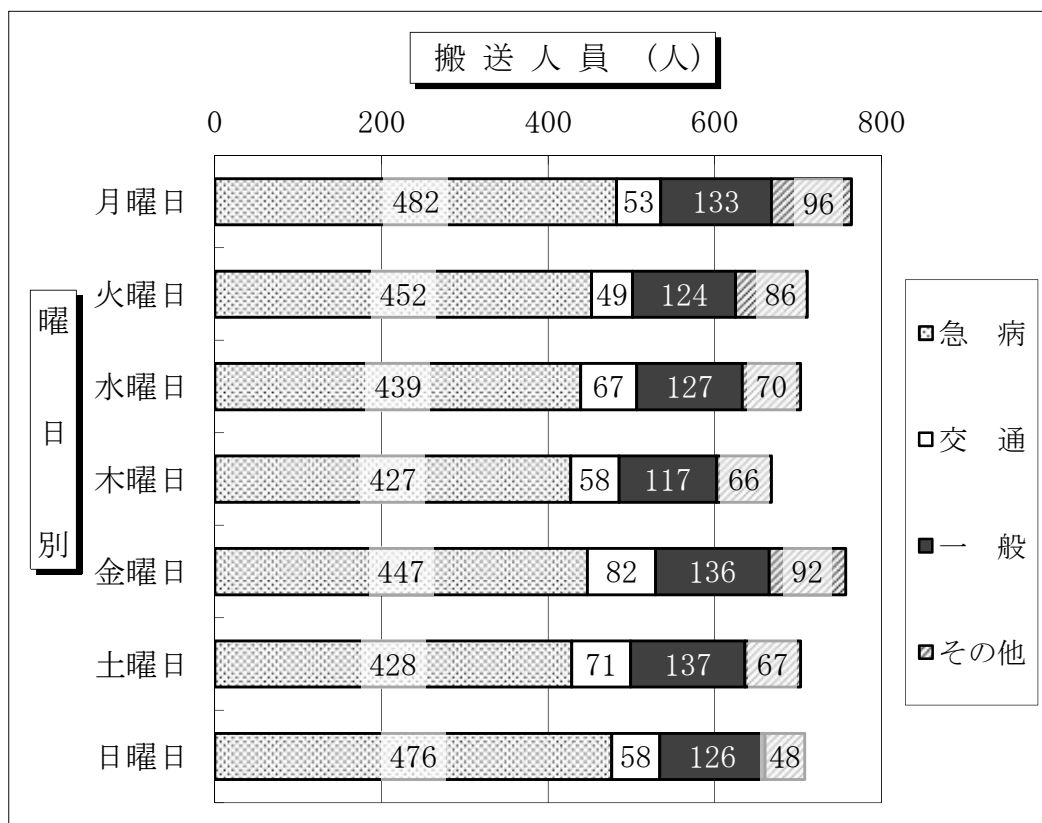
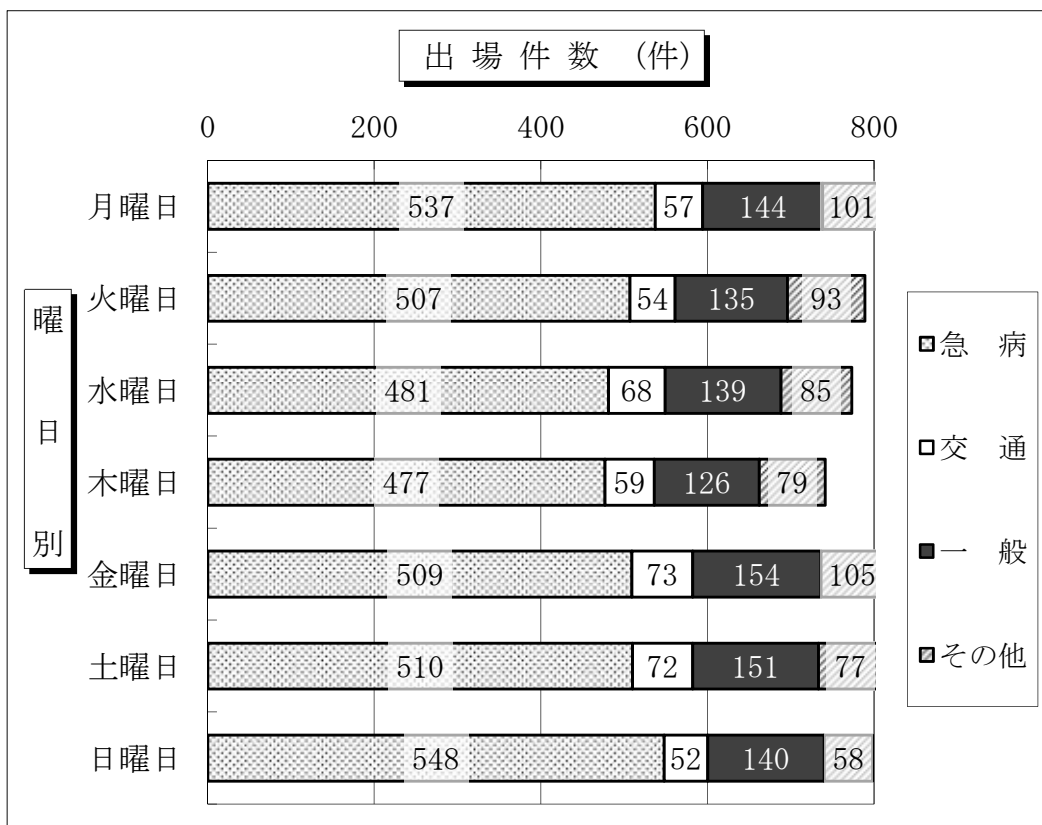
(5) 月別救急活動状況

(平成28年1月1日～12月31日)



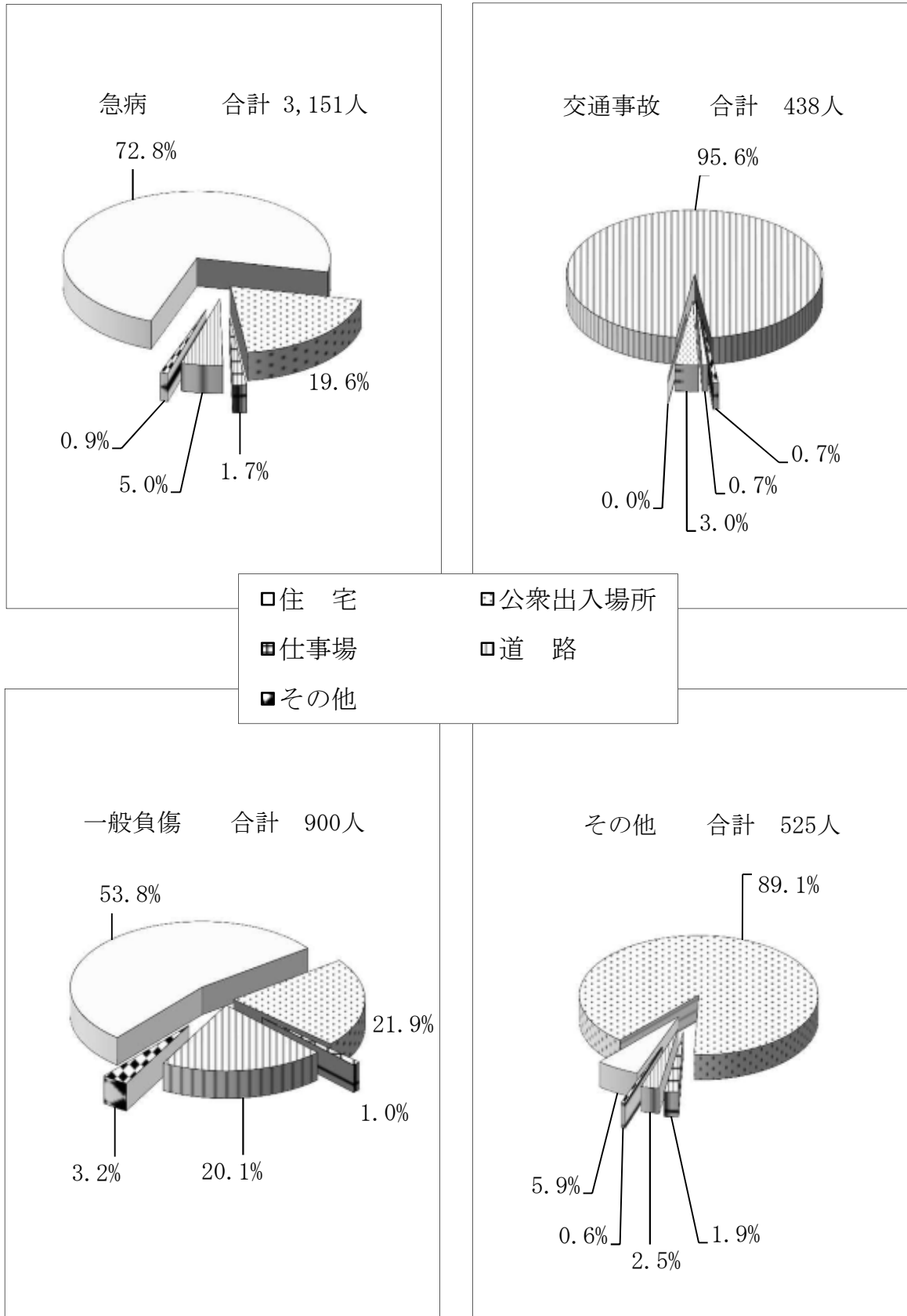
(6) 曜日別救急活動状況

(平成28年1月1日～12月31日)



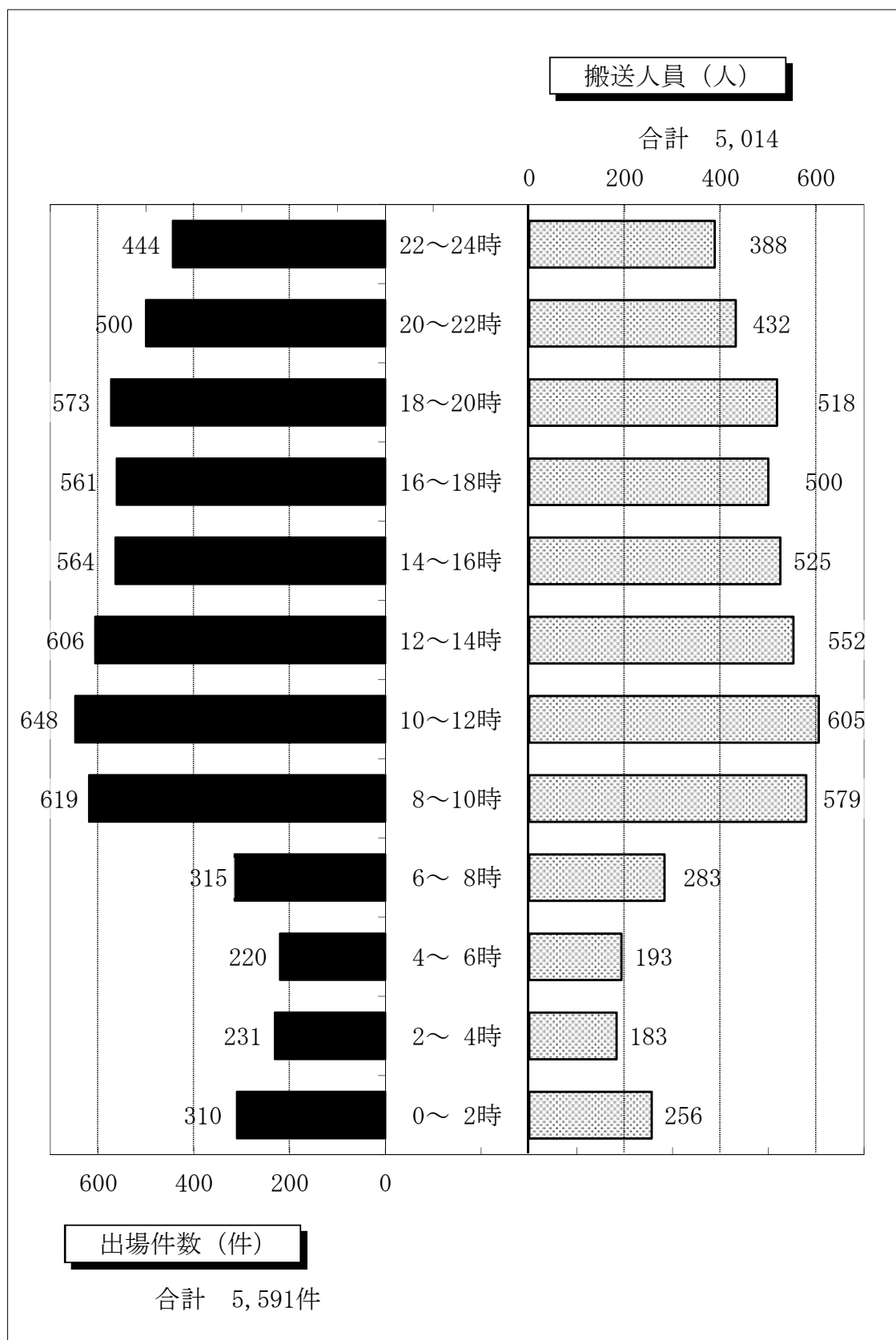
(7) 発生場所別搬送人員

(平成28年1月1日～12月31日)



(8) 時間別救急活動状況

(平成28年1月1日～12月31日)



(9) 医療機関別搬送人員状況

(平成28年1月1日～12月31日)

事故種別 開設別		急		交 通 事 故		一 般 負 傷		そ の 他		合		
		病	うち 管外		うち 管外		うち 管外		うち 管外	計	うち 管外	
救 急 告 示	国立	139	139	4	4	12	12	56	56	211	211	
	公立	1,979	336	204	17	440	74	229	101	2,852	528	
	公的	59	59	16	16	11	11	49	49	135	135	
	私的	病院	874	381	208	61	407	147	167	112	1,656	701
		診療所										
小計	3,051	915	432	98	870	244	501	318	4,854	1,575		
そ の 他	国立	36	36	2	2	10	10	10	10	58	58	
	公立							1	1	1	1	
	公的											
	私的	病院	4	4			3	3	9	9	16	16
		診療所	60	44	4	4	17	14	4	3	85	65
小計	100	84	6	6	30	27	24	23	160	140		
計	国立	175	175	6	6	22	22	66	66	269	269	
	公立	1,979	336	204	17	440	74	230	102	2,853	529	
	公的	59	59	16	16	11	11	49	49	135	135	
	私的	病院	878	385	208	61	410	150	176	121	1,672	717
		診療所	60	44	4	4	17	14	4	3	85	65
小計	3,151	999	438	104	900	271	525	341	5,014	1,715		
その他の場所												
合計		3,151	999	438	104	900	271	525	341	5,014	1,715	

(10) 管内・管外診療科目別搬送人員状況

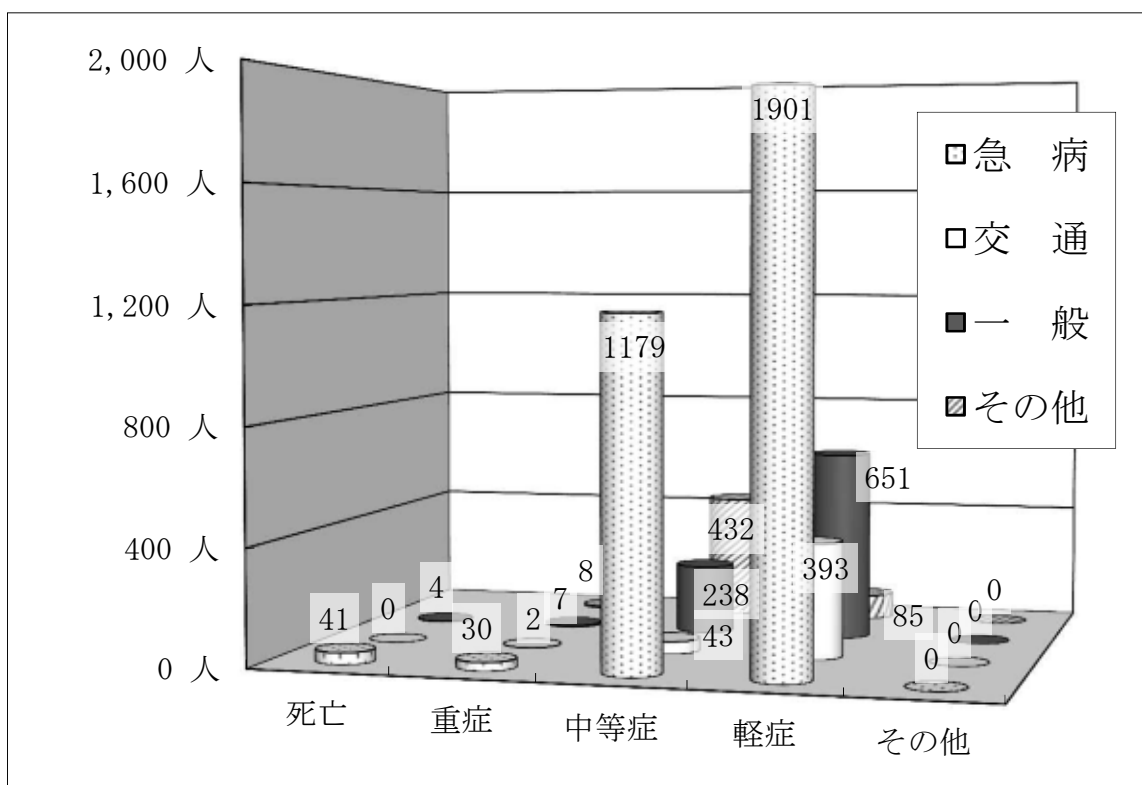
(平成28年1月1日～12月31日)

診療科目	内科	循環器科	呼吸器科	小児科	新生児科	外科	整形外科	脳神経外科	胸部外科	腹部外科	血管外科	口腔外科	小児外科	産科	婦人科	泌尿器科
管内	1,405	118	197	107		283	720	152		10	4	4		6	10	68
管外	282	247	65	165	7	86	169	496	8	15	16	11	1	14	6	10
合計	1,687	365	262	272	7	369	889	648	8	25	20	15	1	20	16	78

診療科目	皮膚科	耳鼻科	眼科	神経内科	精神科	その他	合計
管内	32	28	6	144	5		3,299
管外	4	27	7	57	20	2	1,715
合計	36	55	13	201	25	2	5,014

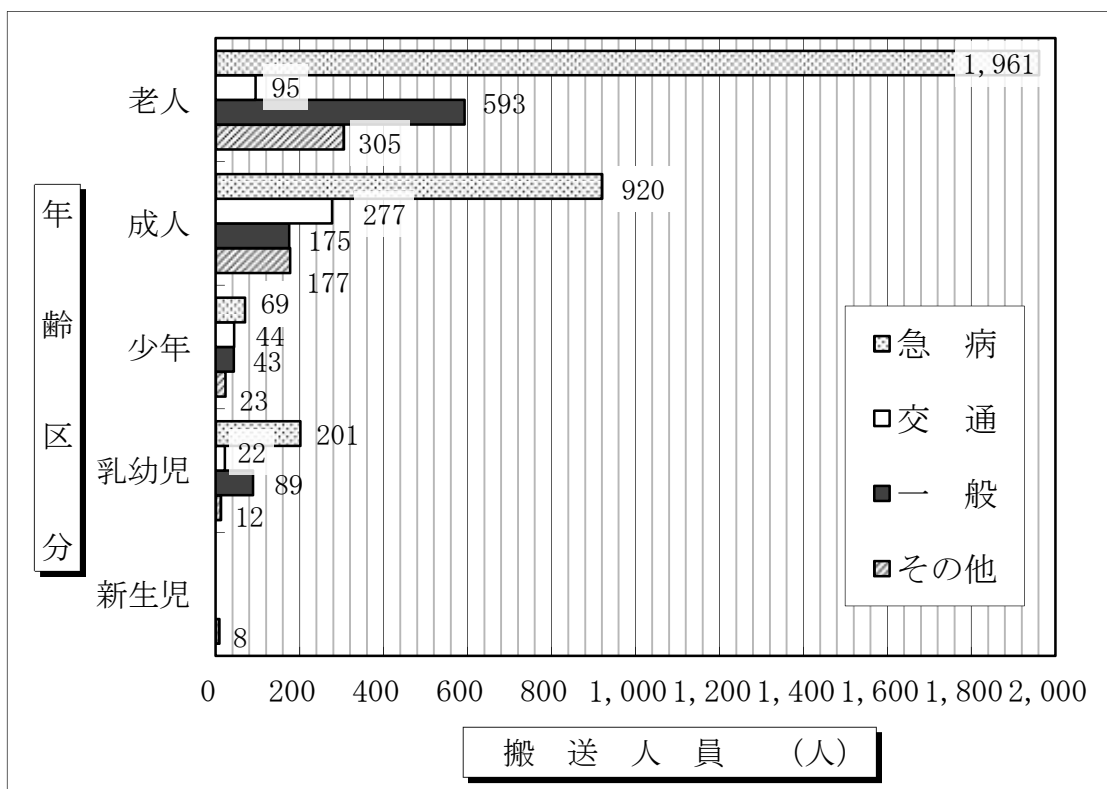
(11) 傷病程度別搬送人員状況

(平成28年1月1日～12月31日)



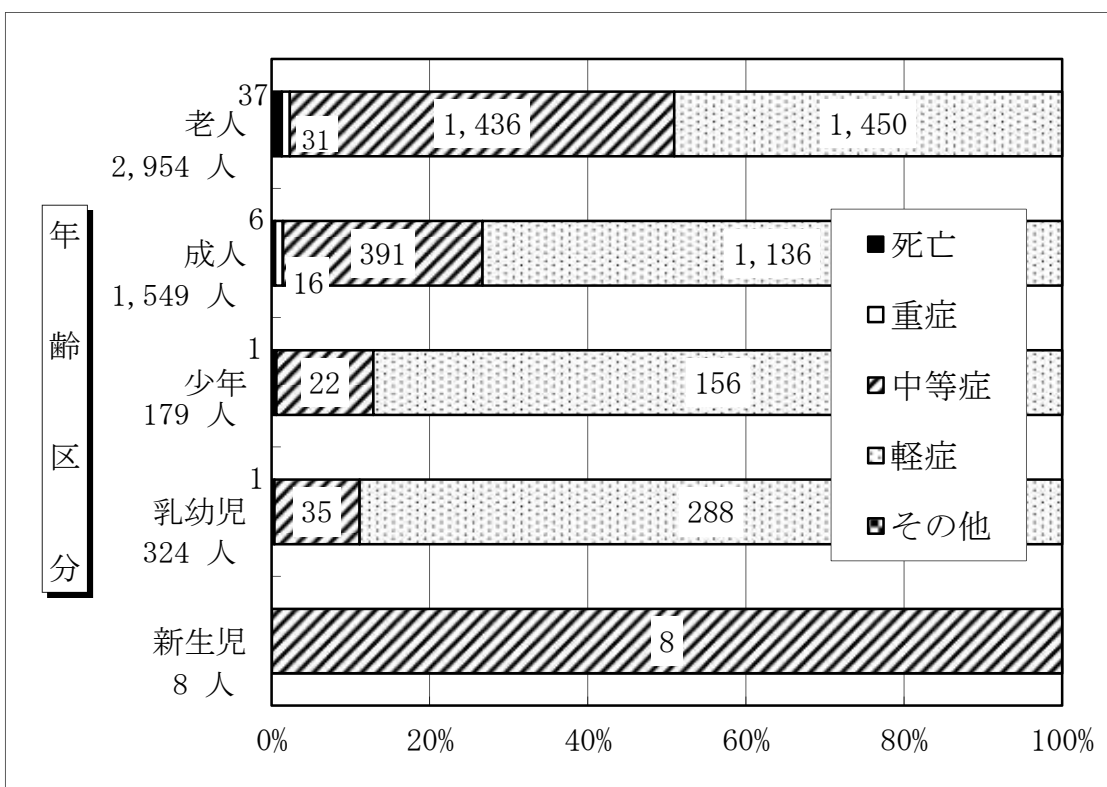
(12) 年齢区分別搬送人員状況

(平成28年1月1日～12月31日)



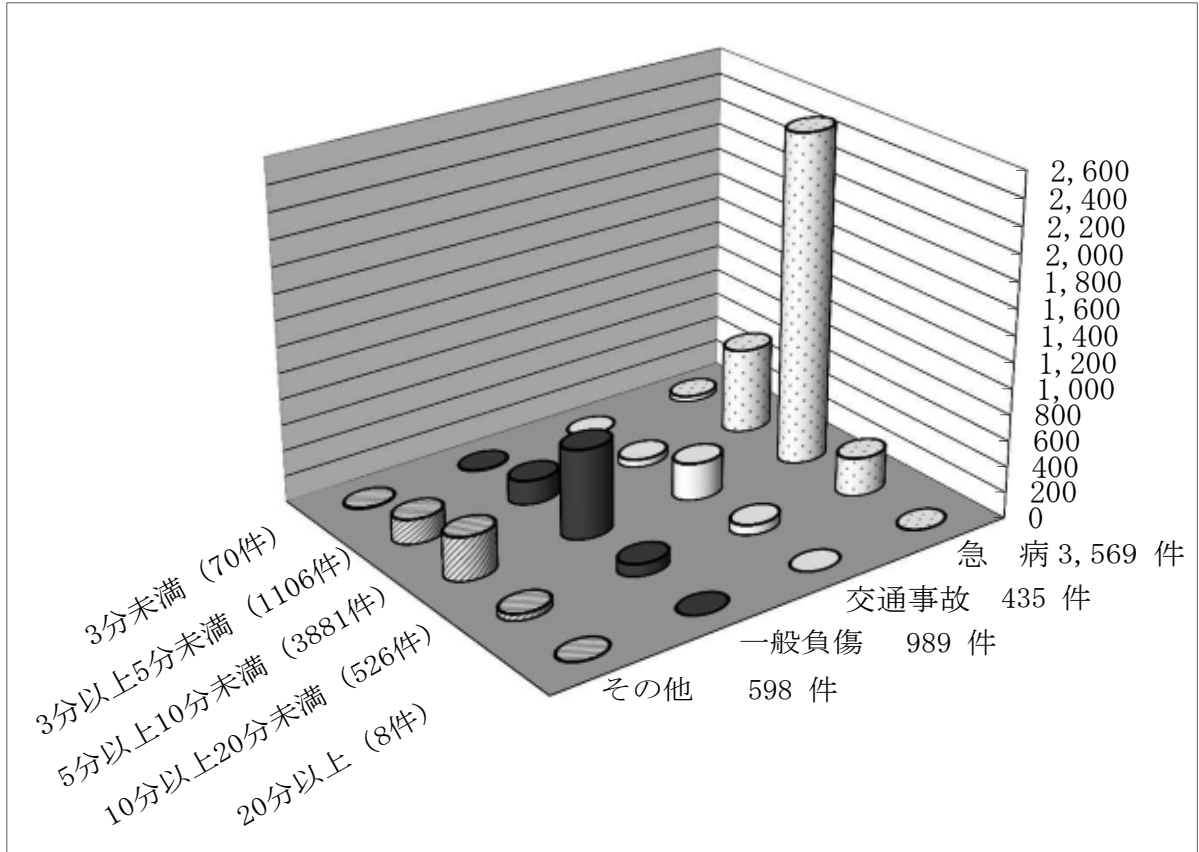
(13) 年齢区分別・傷病程度別搬送人員状況

(平成28年1月1日～12月31日)



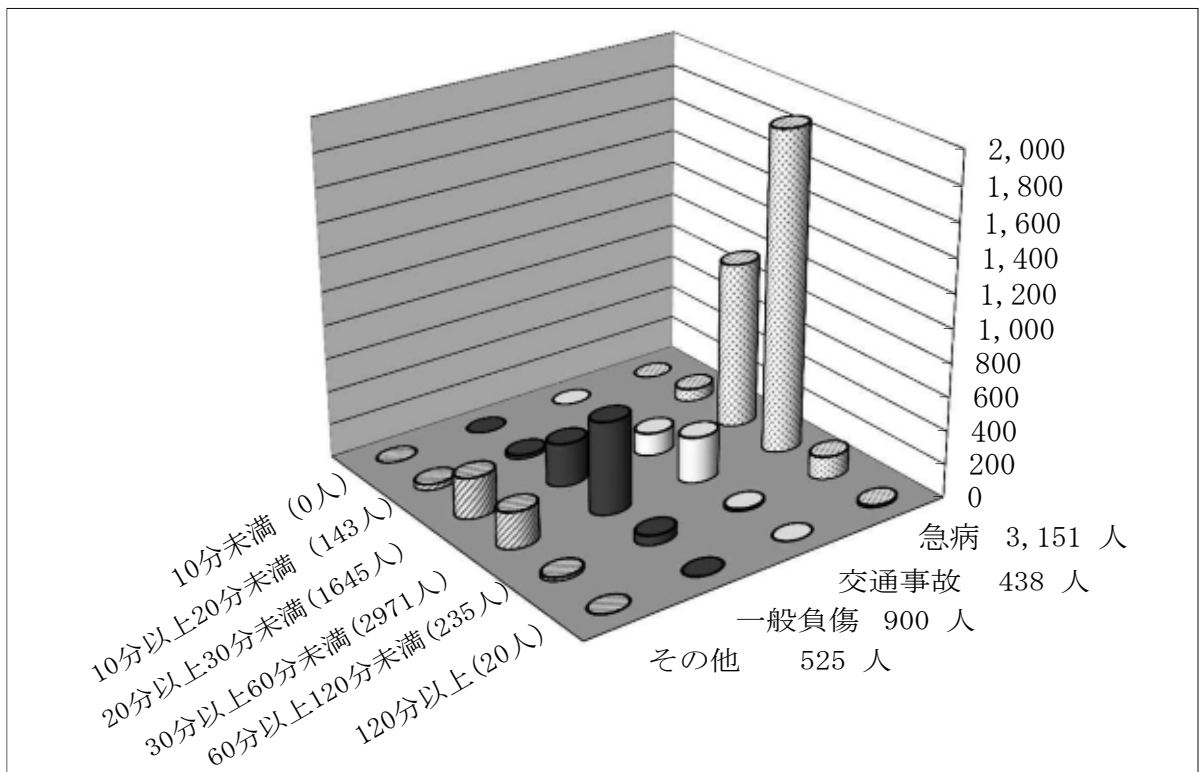
(14) 現場到着所要時間別出場件数状況

(平成28年1月1日～12月31日)



(15) 収容所要時間別搬送人員状況

(平成28年1月1日～12月31日)



(16) 救急隊員が行った応急処置実施状況

(平成28年1月1日～12月31日)

事故種別 \ 応急処置	対象人員	止血	固定	人工呼吸	心マッサージ	心肺蘇生	酸素吸入	気道確保	うち気管挿管	保温
急病	3,146	21	4	21	3	60	599	89	36	
交通事故	437	54	87				17	1		1
一般負傷	891	175	55	3		10	45	14	8	
その他	522	16	10	1		2	105	6	2	2
合計	4,996	266	156	25	3	72	766	110	46	3

被覆	在宅療法継続	シヨックパントによる血圧保持	その他応急処置	血圧測定	聴診器による呼吸音等の聴取	血中酸素飽和度の測定	心電図	除細動	静脈路確保	薬(アドレナリン)投与	血糖測定
13	38		1	2,914	743	3,097	1,853	7	40	13	9
83				409	56	437	51				
231	4		2	812	97	883	257	1	4	3	
20	1		4	497	73	519	248		1		
347	43		7	4,632	969	4,936	2,409	8	45	16	9

エピペン投与	ブドウ糖投与	合計
	3	9,564
		1,196
		2,604
		1,507
	3	14,871