

# 火災調査業務



## (1) 火災概要と前年比較

(平成29年1月1日～12月31日)

区 分		平成29年 (A)	平成28年 (B)	増減 (A)－(B)
火災件数(件)		12	19	△7
	建 物	7	13	△6
	林 野			
	車 両	1	2	△1
	船 舶			
	航 空 機			
	そ の 他	4	4	
焼 損 棟 数 (棟)		9	16	△7
	全 焼	1	2	△1
	半 焼	1	1	
	部 分 焼	2	6	△4
	ぼ や	5	7	△2
焼 損 面 積	建 物			
	床面積 (㎡)	240	582	△342
	表面積 (㎡)	5	13	△8
	林 野 (a)	3.0		3.0
り災世帯 (世帯)		8	12	△4
り災人員 (人)		29	24	5
死 者 (人)		1	1	
負 傷 者 (人)		1	4	△3
損 害 額 (千円)		55,745	67,007	△11,262
建 物	建 物	28,158	53,389	△25,231
	収 容 物	27,338	1,792	25,546
	林 野			
	車 両	200	7,817	△7,617
	船 舶			
	航 空 機			
	そ の 他	49	4,009	△3,960
	爆 発			

(2) 過去10年間における火災の推移

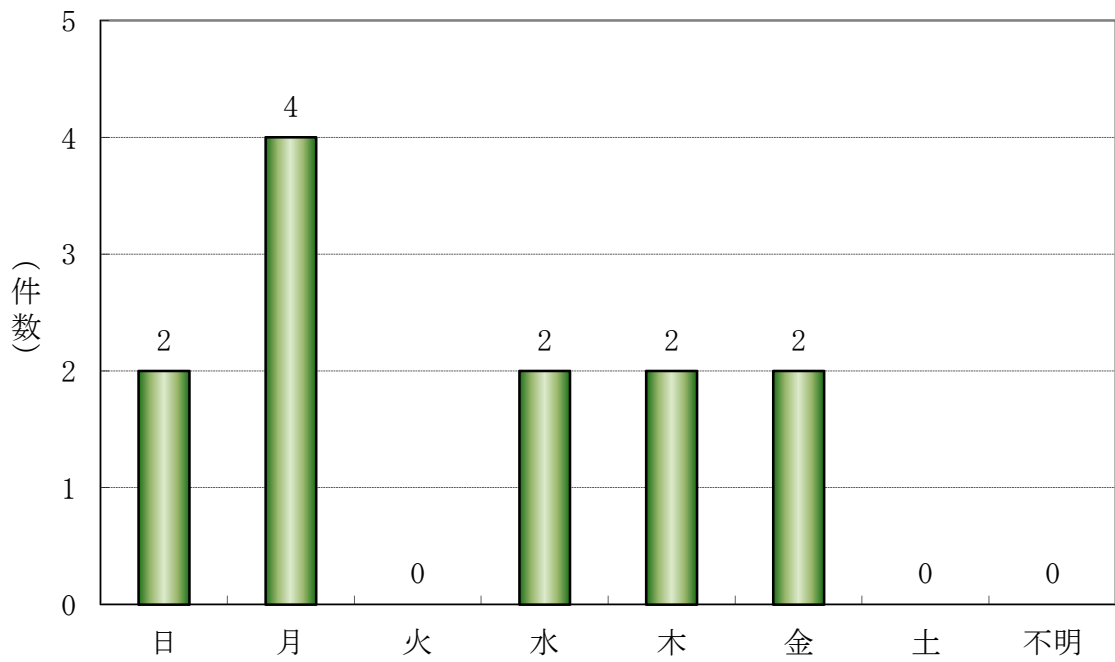
区分 年次	火災件数							焼損棟数					焼損面積		り災状況			死傷者		損害額 千円
	合計 件	建物 火災 件	林野 火災 件	車両 火災 件	船舶 火災 件	航空 機火災 件	その他 火災 件	合計 棟	全 焼 棟	半 焼 棟	部分 焼 棟	ぼ や 棟	建 物		林 野 a	世 帯 世帯	人 員 人	死 者 人	負 傷 者 人	
													床 面 積 m <sup>2</sup>	表 面 積 m <sup>2</sup>						
平成20年	38	21	1	3			13	26	2		8	16	568	5		20	41		3	61,751
平成21年	34	19	2	3			10	25	5		7	13	1213	19	11.3	35	73	4	4	65,072
平成22年	25	17		4			4	19	1	3	3	12	1089	7		43	54	2	7	78,361
平成23年	19	14					5	14	3		2	9	368			11	18	1	3	17,725
平成24年	23	16		2			5	16	1		5	10	230			11	29	2	2	58,169
平成25年	21	17		3			1	24	4	1	6	13	566	2		13	39	1	5	95,567
平成26年	21	13		2			6	22	3	1	6	12	490	49		16	39	1	5	29,794
平成27年	23	10		7			6	13		1	3	9	255			11	15	3	4	59,870
平成28年	19	13		2			4	16	2	1	6	7	582	13		12	24	1	4	67,007
平成29年	12	7		1			4	9	1	1	2	5	240	5	3.0	8	29	1	1	55,745

(3) 月別火災発生状況

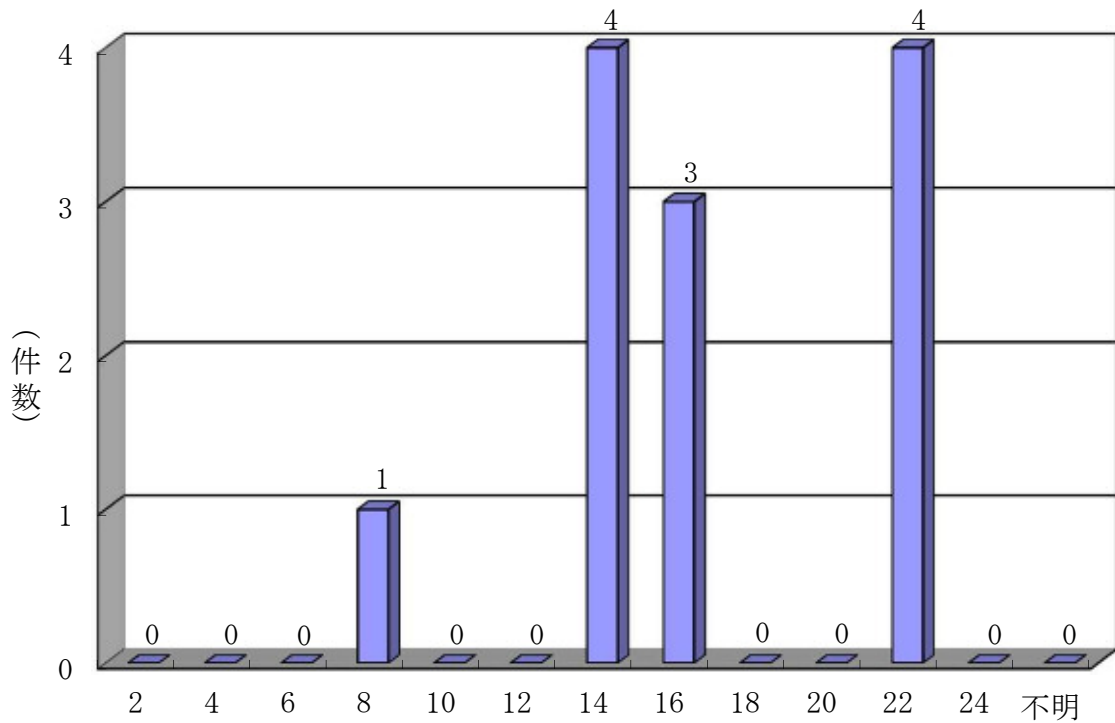
(平成29年1月1日～12月31日)

区分 月別	火災件数							焼損棟数					焼損面積			り り 災 災 世 世 帯 帯 人 人	死傷者		火災損害額					
	合 計	建 物	林 野	車 両	船 舶	航 空 機	そ の 他	合 計	全 焼	半 焼	部 分 焼	ぼ や	建 物		林 野		死 者	負 傷 者	合 計	建 物	林 野	車 両	そ の 他	
													床 面 積	表 面 積										
	件	件	件	件	件	件	件	棟	棟	棟	棟	棟	m <sup>2</sup>	m <sup>2</sup>	a		世帯	人	人	千円	千円	千円	千円	千円
28年	19	13		2			4	16	2	1	6	7	582	13		12	24	1	4	67,007	55,181		7,817	4,009
29年	12	7		1			4	9	1	1	2	5	240	5	3.0	8	29	1	1	55,745	55,496		200	49
1月	1	1						3	1			2	198		3.0	3	12	1		45,332	45,305			27
2月	3	1		1			1	1				1				1	7			222			200	22
3月																								
4月	1	1						1			1			3						7,554	7,554			
5月	2						2																	
6月	1	1						1			1			2		1	2			20	20			
7月																								
8月	3	2					1	2		1		1	42			2	7		1	2,581	2,581			
9月																								
10月																								
11月																								
12月	1	1						1				1				1	1			36	36			

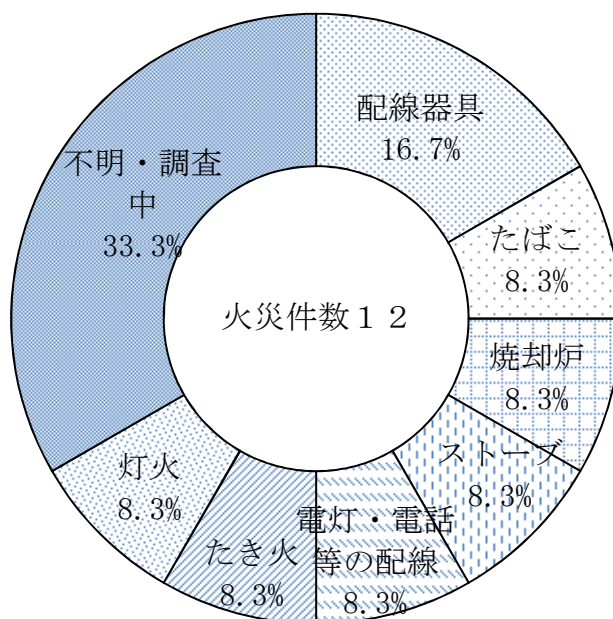
(4) 曜日別火災発生件数



(5) 時間別火災発生件数



(6) 出火原因別火災発生状況



※構成比については小数点第2位を四捨五入。

(平成29年1月1日～12月31日)

区分 原因別	火災発生件数 件	火災種別						焼損棟数					り 災 世帯	り 災 人員	死傷者		損害額 千円
		建物 火災 件	林野 火災 件	車両 火災 件	船舶 火災 件	航空機 火災 件	その他の 火災 件	合計 棟	全焼 棟	半焼 棟	部分 焼 棟	ぼや 棟			死 者 人	負傷者 人	
配線器具	2	1				1	1			1		1	2			42	
たばこ	1					1											
焼却炉	1					1											
ストーブ	1	1					1				1	1	7				
電灯・電話等の配線	1	1					1				1	1	1			36	
たき火	1					1											
灯火	1	1					1				1	1	2		1	1	
不明・調査中	4	3		1			5	1	1	1	2	4	17	1		55,666	
合計	12	7		1		4	9	1	1	2	5	8	29	1	1	55,745	

(7) 用途別火災発生状況

(平成29年1月1日～12月31日)

用途別	区分	火災発生件数	焼損棟数	焼損面積		死傷者	
				建 物		死 者	負 傷 者
				床面積	表面積		
件	棟	m <sup>2</sup>	m <sup>2</sup>	人	人		
建 物 火 災 (火元建物用途)	一般住宅	4	6	240	2	1	1
	併用住宅						
	共同住宅	1	1				
	飲食店						
	物品販売店舗						
	ホテル等						
	病院等						
	福祉施設等						
	学校等						
	工場	1	1		3		
	倉庫						
	事務所						
	複合用途(特)	1	1				
	複合用途(非)						
	その他の建物						
	小 計	7	9	240	5	1	1
	林野火災						
	車両火災	1					
	船舶火災						
	航空機火災						
	その他の火災	4					
	合 計	12	9	240	5	1	1

## (8) その他出場状況

(平成29年1月1日～12月31日)

区分	月別												計	台数	人員	
	1月	2月	3月	4月	5月	6月	7月	8月	9月	10月	11月	12月				
火災の未然防止	3		1	1	1					3		1	10	32	98	
危険物		1	1	1	2	6	2		2	2	2	3	22	34	113	
消防用設備等	4	4	7	8	1	6	4	2	3	4	3	5	51	68	245	
警戒・調査	1			1		1			1		1	1	6	6	24	
燃焼器具		1		1								1	3	9	29	
電気	1			1		1	1			1			5	14	47	
ガス									1				1	4	12	
自然災害										20			20	27	100	
管外応援	1		1	2		2	1	1		2	1	1	12	15	52	
救急支援	心肺停止(疑い含む)	36	20	24	17	20	16	11	13	14	13	20	28	232	232	759
	危険排除	18	16	24	10	22	13	16	13	20	14	10	16	192	193	625
	活動補助	2		3	1		2	2	2	1	3	2	1	19	19	62
	安全管理	4	3	3	4	2	1	3		3	2	1	2	28	31	101
	他市救急要請			1									1	2	2	7
	その他										1			1	1	4
小計	60	39	55	32	44	32	32	28	38	33	34	47	474	478	1,558	
航空機事故	2	2	4		1	1	1	3	1	1		2	18	18	61	
誤報・虚報			1									1	2	14	45	
その他			1	2						1		2	6	10	35	
合計	72	47	71	49	49	49	41	34	46	67	41	64	630	729	2,419	

## (9) 管外応援・受援状況

(平成29年1月1日～12月31日)

区分	応援			受援		
	回数	台数	人員	回数	台数	人員
豊中	5	8	27	11	15	57
箕面	2	2	7	3	3	9
吹田						
川西	4	4	14	3	3	12
伊丹	1	1	4	1	1	4
宝塚						
その他の市町村						
緊急援助隊等						
合計	12	15	52	18	22	82