

# 火災調査業務



## (1) 火災概要と前年比較

(令和3年1月1日～12月31日)

区 分		令和3年 (A)	令和2年 (B)	増減 (A)－(B)
火 災 件 数 (件)		19	10	9
	建 物	15	5	10
	林 野			
	車 両	2	2	
	船 舶			
	航 空 機			
	そ の 他	2	3	△1
焼 損 棟 数 (棟)		15	6	9
	全 焼			
	半 焼		1	△1
	部 分 焼	3	1	2
	ぼ や	12	4	8
焼 損 面 積	建 物 床面積 (m <sup>2</sup> )	55	159	△104
	建 物 表面積 (m <sup>2</sup> )	9	2	7
	林 野 (a)			
り災世帯 (世帯)		11	5	6
り災人員 (人)		20	7	13
死 者 (人)				
負 傷 者 (人)		6	2	4
損 害 額 (千円)		12,253	6,671	5,582
建 物	建 物	8,014	2,791	5,223
	収 容 物	3,906	3,260	646
林 野				
車 両		284	613	△329
船 舶				
航 空 機				
そ の 他		49	7	42
爆 発				

(2) 過去10年間における火災の推移

(各年1月1日～12月31日)

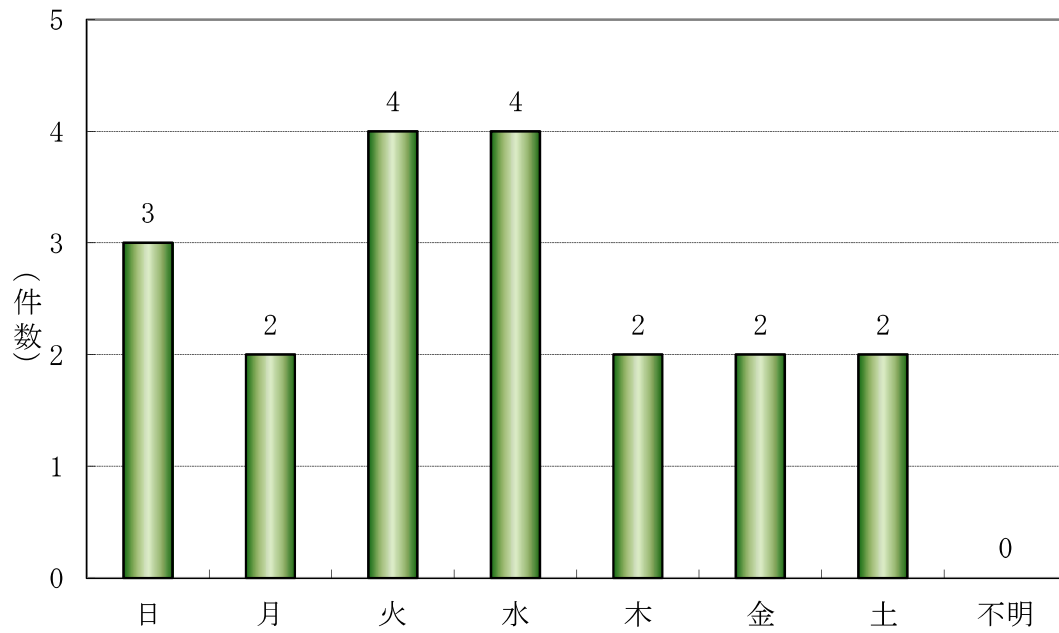
区分 年別	火災件数							焼損棟数				焼損面積			り災状況		死傷者		損害額 千円
	合計	建物火災	林野火災	車両火災	船舶火災	航空機火災	その他の火災	合計	全焼	半焼	部分焼	ぼや	建物	表面積	林野	世帯	人員	死者	
平成24年	23	16	2	2	5	16	5	1	5	10	230	11	29	2	2	2	58,169		
平成25年	21	17	3	3	1	24	1	4	6	13	566	13	39	1	5	95,567			
平成26年	21	13	2	2	6	22	6	3	1	6	490	16	39	1	5	29,794			
平成27年	23	10	7	7	6	13	6	1	3	9	255	11	15	3	4	59,870			
平成28年	19	13	2	2	4	16	4	2	1	7	582	12	24	1	4	67,007			
平成29年	12	7	1	1	4	9	4	1	1	5	240	8	29	1	1	55,745			
平成30年	25	20	1	4	4	24	4	3	1	7	454	18	34	1	9	39,115			
令和元年	16	12	2	2	2	12	2	1	3	8	118	11	21	1	4	19,326			
令和2年	10	5	2	2	3	6	3	1	1	4	159	5	7	2	2	6,671			
令和3年	19	15	2	2	2	15	2	3	12	11	55	11	20	6	6	12,253			

(3) 月別火災発生状況

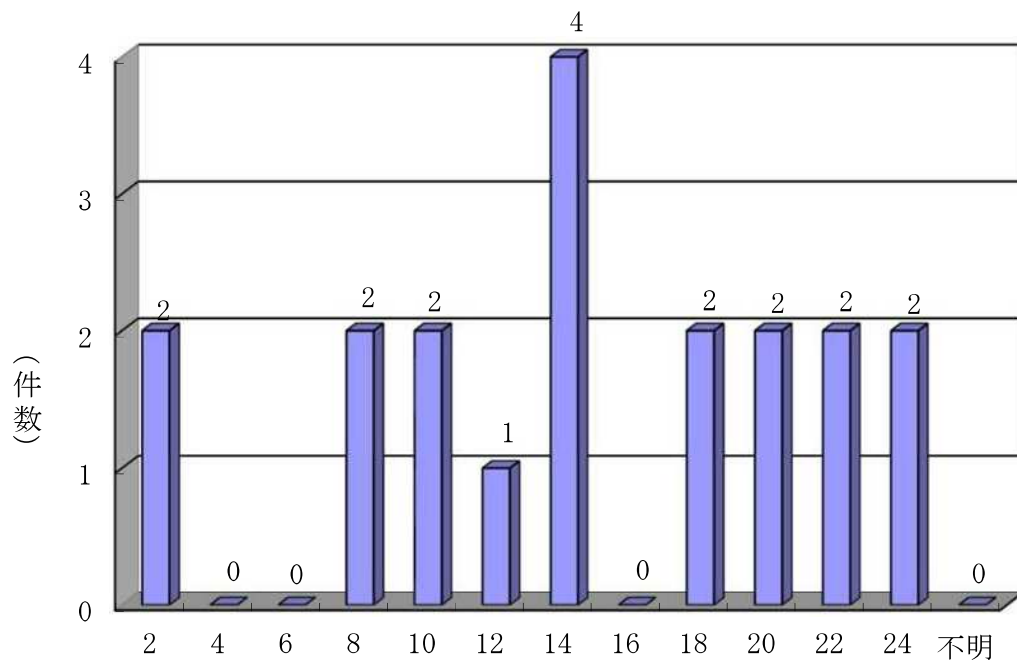
(令和3年1月1日～12月31日)

区分 月別	火災件数					焼損棟数			焼損面積			死傷者		火災損害額																
	合計	建物	林野	車両	船舶	航空機	その他	合計	全焼	半焼	部分焼	ぼ	や	合計	建物	林野	合計	建物	林野	車両	その他									
																						合計	床面積	表面積	死者	負傷者	合計	建物	林野	合計
																						件	㎡	㎡	人	人	千円	千円	千円	千円
2年	10	5		2		3	6	1	1	4	棟	棟	棟	159	2		6,671			613	7									
3年	19	15		2		2	15		3	12	棟	棟	55	9			12,253	11,920		284	49									
1月	2	1				1	1			1																				
2月	1			1													246			214	32									
3月	2	2					2		1	1			9			30														
4月	1	1					1		1			30				9,101														
5月	4	4					4			4						11														
6月	1	1					1			1						38														
7月	3	2		1			2			2						76	6		70											
8月																														
9月	1	1					1			1						33														
10月	1	1					1			1						2														
11月	1	1					1			1						59	59													
12月	2	1				1	1		1			25				2,657	2,640				17									

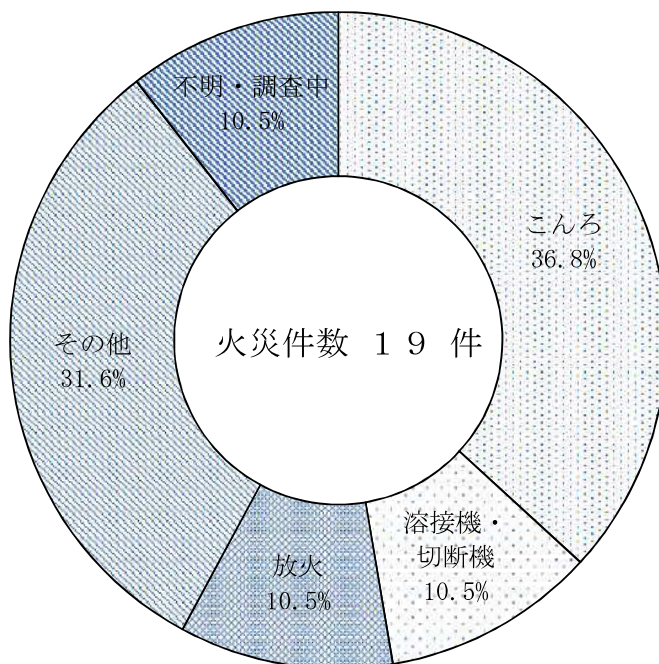
(4) 曜日別火災発生件数



(5) 時間別火災発生件数



(6) 出火原因別火災発生状況



※構成比については小数点第2位を四捨五入

(令和3年1月1日～12月31日)

原因別	火災発生件数	火災種別						焼損棟数					りり 災世帯 災人員	死傷者 死者 負傷者	損害額 千円
		建物 火災	林野 火災	車両 火災	船舶 火災	航空機 火災	その他の 火災	合計	全焼	半焼	部分焼	ぼや			
こんろ	7	7					7			1	6	6	13	4	2,702
溶接機・切断機	2	2					2			1	1				38
放火	2	2					2				2	3	5		16
電気機器	1	1					1				1				33
電気装置	1	1					1				1				30
電灯・電話等の配線	1			1											70
たき火	1					1									
灯火	1	1					1				1	1	1	1	
衝突の火花	1			1											246
不明・調査中	2	1				1	1			1		1	1	1	9,118
合計	19	15		2		2	15			3	12	11	20	6	12,253

## (7) 用途別火災発生状況

(令和3年1月1日～12月31日)

用途別	区分	火災件数	焼損棟数	焼損面積		死傷者	
				建 物		死 者	負 傷 者
				床面積	表面積		
件	棟	m <sup>2</sup>	m <sup>2</sup>	人	人		
建 物 火 災 (火元建物用途)	一般住宅	4	4				2
	併用住宅						
	共同住宅	5	5	30			2
	飲食店						
	物品販売店舗	1	1				
	ホテル等						
	病院等						
	福祉施設等						
	学校等						
	工場	1	1		9		
	倉庫						
	事務所						
	複合用途(特)	3	3	25			
	複合用途(非)	1	1				1
	その他の建物						
小 計	15	15	55	9		5	
	林野火災						
	車両火災	2					
	船舶火災						
	航空機火災						
	その他の火災	2					1
	合 計	19	15	55	9		6

## (8) その他出場状況

(令和3年1月1日～12月31日)

種別	月別												計	台数	人員	
	1月	2月	3月	4月	5月	6月	7月	8月	9月	10月	11月	12月				
火災の未然防止	2	1		2	1	2	2	1		2			13	37	122	
危険物		3	1		4		3	1	4		2	2	20	27	87	
消防用設備等	10	7	7	7	6	5	7	8	10	8	5	4	84	87	368	
警戒・調査	1			1			2	2				2	8	8	33	
燃焼器具						1		1				1	3	3	13	
電気	1				1	1							3	14	47	
ガス										1			1	4	13	
自然災害												1	1	1	3	
管外応援	1	1	4	1		3	2	3	2	2		1	20	25	80	
救急支援	心肺停止(疑い含む)	31	20	25	16	19	21	18	26	12	23	23	28	262	263	876
	危険排除	7	8	9	4	12	8	18	14	19	9	15	11	134	145	472
	活動補助	6	4	3	3	1	6	4	3	5	3	5	4	47	48	162
	安全管理	1	1	1		3	3		1	1	2		1	14	14	49
	他市救急要請								1					1	1	3
	その他	1												1	1	3
小計	46	33	38	23	35	38	40	45	37	37	43	44	459	472	1,565	
航空機事故	2	2	3		1	2		2	3			2	17	17	57	
誤報・虚報	1												1	3	11	
その他							1		1				2	2	6	
合計	64	47	53	34	48	52	57	63	57	50	50	57	632	700	2,405	

## (9) 管外応援・受援状況

(令和3年1月1日～12月31日)

区分	応援			受援		
	回数	台数	人員	回数	台数	人員
豊中	4	4	13	9	10	42
箕面	5	9	30	6	6	20
吹田						
川西	17	21	66	4	5	18
伊丹	2	3	11	1	2	8
宝塚	2	6	18	1	1	4
その他の市町村						
緊急援助隊等						
合計	30	43	138	21	24	92

※応援・受援件数は救急件数を含まない。