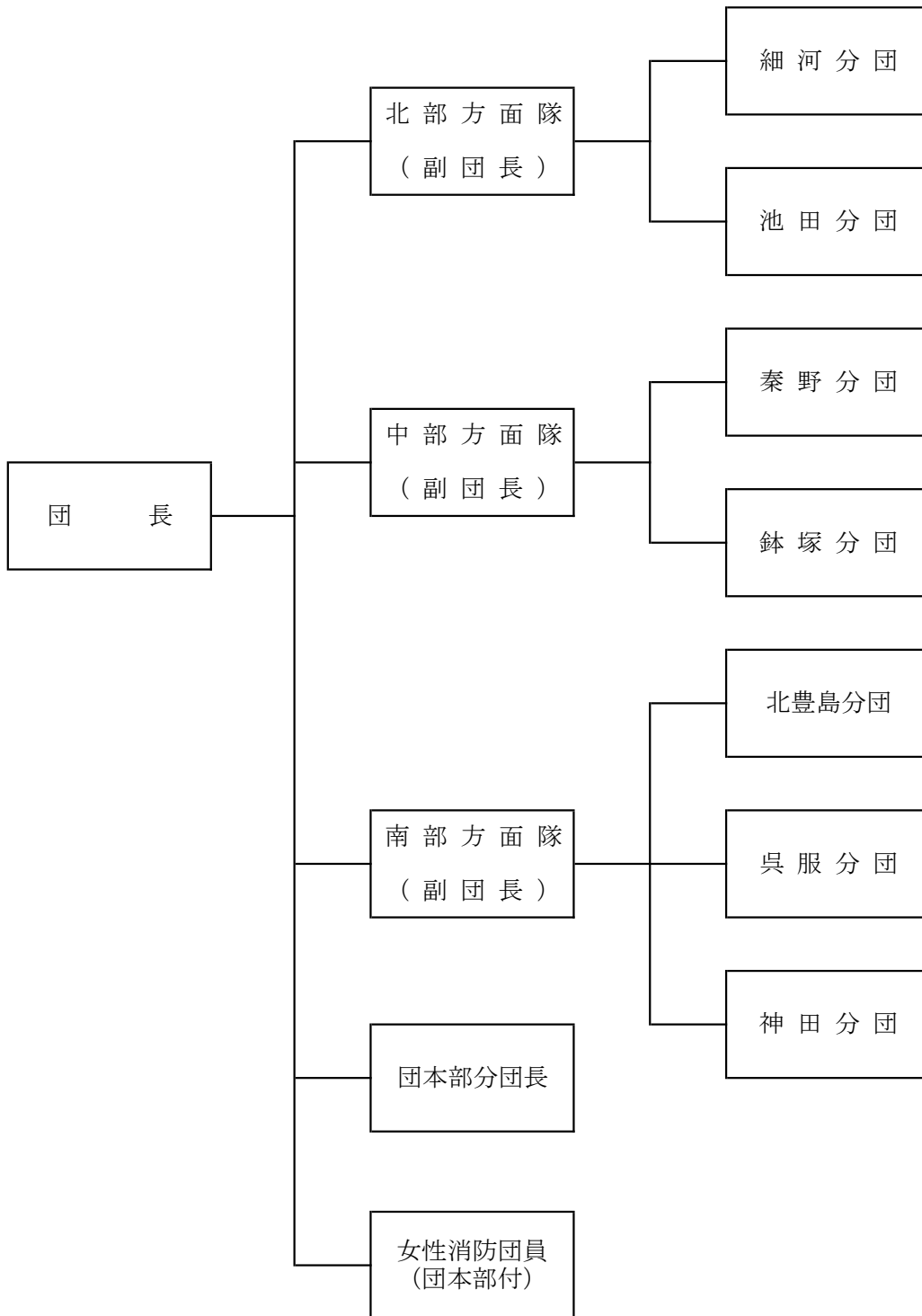


消防団編



消防団組織



消防団の沿革

郷土の防災に挺身する消防団の歴史は遠く江戸時代に端を発し、当時雲龍水龍吐水を備え消防活動を行っていた。

| | | |
|-------|--------|---|
| 明治10年 | | 腕用ポンプ1台購入配備（池田村） |
| 明治22年 | 4月 | 町制実施により池田町消防組を結成 |
| 明治27年 | 11月 | 消防組規則公布により公設池田町消防組を設置 |
| 明治30年 | 6月 | 腕用ポンプ1台購入配備 |
| 明治43年 | 8月 | 蒸気ポンプ1台購入配備 |
| 大正8年 | 5月 | 手曳ガソリンポンプ2台購入配備 |
| 大正12年 | 5月 | 手曳ガソリンポンプ1台、三輪ポンプ自動車購入配備 |
| 昭和10年 | 8月 | ダッチブラザーズ500ガロン消防自動車1台購入配備 |
| 昭和14年 | 10月 | 警防団令公布により池田市警防団と改称 （人員800人、自動車5台、三輪1台、手曳1台） |
| 昭和16年 | 9月 | 消防車2台購入、呉服分団、秦野分団に配備 |
| 昭和22年 | 8月 | 消防団令の公布により警防団を廃し、池田市消防団を結成発足 （団員定数150人、5ヶ分団） |
| 昭和25年 | | 中型消防ポンプ自動車2台購入、細河分団、北豊島分団に配備 |
| 昭和26年 | | 細河分団車庫兼詰所46.2㎡建設 |
| 昭和27年 | | 北豊島分団車庫兼詰所56.1㎡建設 |
| 昭和29年 | 4月1日 | 消防団員定数150名を180名に条例改正 |
| 昭和31年 | 12月31日 | 細河分団員、星野、吉野氏殉職 |
| 昭和36年 | 2月19日 | 消防団装備強化のため消防ポンプ自動車1台購入、池田分団に配置 |
| 昭和37年 | 2月22日 | 消防ポンプ自動車1台購入、呉服分団に配置 |
| 昭和42年 | 11月15日 | 消防ポンプ自動車1台購入、北豊島分団（神田）に配置 |
| 昭和44年 | 10月9日 | 消防ポンプ自動車1台購入、細河分団に配置 |
| 昭和45年 | 10月17日 | 消防ポンプ自動車1台購入、秦野分団（鉢塚）に配置 |
| 昭和46年 | 8月25日 | 小型動力ポンプ1台購入、細河分団に配置 |
| 昭和47年 | 10月6日 | 消防ポンプ自動車BSI型1台購入、北豊島分団に配置 |
| 昭和49年 | 8月23日 | 消防団機械整備強化のため消防ポンプ自動車1台購入、池田分団に配置 |
| 昭和50年 | 8月5日 | 消防ポンプ自動車BSI型1台購入、呉服分団に配置 |
| 昭和53年 | 9月6日 | 消防ポンプ自動車BSI型1台購入、秦野分団に配置 |
| 昭和53年 | 12月10日 | 池田分団車庫詰所改築 |
| 昭和54年 | 9月26日 | 小型動力ポンプ3台購入、呉服分団、秦野分団（鉢塚）、北豊島分団（神田）に配置 |
| 昭和55年 | 8月20日 | 小型動力ポンプ3台購入、北豊島分団、秦野分団、池田分団に配置 |
| 昭和56年 | 4月1日 | 組織の改正を行い3方面隊7分団とする |
| 昭和56年 | 12月22日 | 呉服分団車庫詰所70㎡建設移転 |

昭和57年11月 6日 消防ポンプ自動車B S I型1台購入、北豊島分団に配置

昭和58年 6月 7日 北豊島分団詰所新築

昭和59年 5月24日 トランシーバー15基購入、団本部1基、7分団各2基配置

昭和59年 7月29日 秦野分団車庫詰所改築

昭和60年10月 3日 消防ポンプ自動車C D-I型1台購入、細河分団に配置

昭和62年10月14日 消防ポンプ自動車C D-I型1台購入、鉢塚分団に配置

平成 元年 9月30日 消防ポンプ自動車C D-I型1台購入、神田分団に配置

平成 元年10月 1日 車載用受令機7台購入、各分団車両に配置

平成 元年12月10日 細河分団車庫兼詰所61. 17㎡建替

平成 2年11月14日 消防ポンプ自動車C D-I型1台購入、池田分団に配置

平成 2年12月 9日 秦野分団車庫兼詰所82. 59㎡建替

平成 2年12月16日 神田分団車庫兼詰所70. 78㎡建替

平成 4年 7月31日 広報車（普通自動車）1台日本消防協会より寄贈があり団本部に配置

平成 4年 9月 9日 消防ポンプ自動車C D-I型1台日本損害保険協会より寄贈があり秦野分団に配置

平成 4年10月12日 消防ポンプ自動車C D-I型1台購入、呉服分団に配置

平成 5年 8月13日 高感度トランシーバー15基購入、団本部1基、7分団各2基配置

平成 7年 3月29日 各分団車庫詰所にファクシミリを配置（4月1日運用開始）

平成 8年11月18日 消防ポンプ自動車C D-I型1台購入、北豊島分団に配置

平成11年 5月28日 池田市地域防災計画に基づき池田市地域防災無線機15基を団本部1基、7分団各2基配置し運用開始

平成12年 2月 9日 日本消防協会長より優良消防団表彰を受け表彰旗を受章

平成12年 7月10日 消防ポンプ自動車C D-I型1台購入、細河分団に配置

平成12年 9月10日 細河分団車庫兼詰所99. 61㎡移転新築

平成15年10月10日 消防ポンプ自動車C D-I型1台購入、鉢塚分団に配置

平成17年10月15日 小型動力ポンプ3台購入、呉服、神田、鉢塚分団に配置

平成17年10月30日 消防ポンプ自動車C D-I型1台購入、神田分団に配置

平成18年10月21日 小型動力ポンプ3台購入、池田、北豊島、秦野分団に配置

平成18年11月 2日 消防ポンプ自動車C D-I型1台購入、池田分団に配置

平成19年 2月 8日 日本消防協会長より優良消防団表彰を受け竿頭綬を受章

平成20年 2月15日 指揮・広報車（普通自動車ワンボックス型）1台日本消防協会より寄贈があり団本部に配置

平成20年 9月 5日 消防ポンプ自動車C D-I型1台購入、秦野分団に配置

平成20年11月25日 消防ポンプ自動車C D-I型1台購入、呉服分団に配置

平成21年10月 1日 池田市地域防災無線機15基をデジタルMCA無線機に更新

平成24年 9月11日 消防ポンプ自動車C D-I型1台購入、北豊島分団に配置

平成25年 9月 4日 消防ポンプ自動車C D-I型1台購入、細河分団に配置

平成27年 3月23日 小型動力ポンプ1台栗田トシ子氏より寄贈があり細河分団に配置

平成29年 9月26日 救助資機材搭載型消防ポンプ自動車C D-I型1台、総務省より無償貸与があり鉢塚分団に配置

令和 2年 4月 1日 北豊島分団車庫兼詰所299.92㎡移転新築
令和 4年 4月 1日 消防団員定数180名を200名に条例改正
令和 4年 4月 1日 女性消防団員創設（団本部付）

消 防 団 員

(1) 現在員数

(令和5年4月1日)

| 分団別 | 階級別 | 団 長 | 副団長 | 分団長 | 副 分 長 | 部 長 | 班 長 | 団 員 | 計 |
|-------|-----|-----|-----|-----|-------|-----|-----|-----|-----|
| | | | | | | | | | |
| 本 部 | | 1 | 3 | 1 | | | | 13 | 18 |
| 池 田 | | | | 1 | 1 | 4 | 6 | 13 | 25 |
| 呉 服 | | | | 1 | 1 | 4 | 6 | 11 | 23 |
| 北 豊 島 | | | | 1 | 1 | 4 | 6 | 7 | 19 |
| 秦 野 | | | | 1 | 1 | 4 | 6 | 13 | 25 |
| 細 河 | | | | 1 | 1 | 4 | 6 | 13 | 25 |
| 神 田 | | | | 1 | 1 | 4 | 6 | 10 | 22 |
| 鉢 塚 | | | | 1 | 1 | 4 | 6 | 13 | 25 |
| 計 | | 1 | 3 | 8 | 7 | 28 | 42 | 93 | 182 |

(2) 階級別定員・実員数

(令和5年4月1日)

| 定員・実員 | 階級別 | 団 長 | 副団長 | 分団長 | 副 分 長 | 部 長 | 班 長 | 団 員 | 計 |
|-------|-----|-----|-----|-----|-------|-----|-----|-----|-----|
| | | | | | | | | | |
| 定 員 | | ← | | | 200 | | | → | 200 |
| 実 員 | | 1 | 3 | 8 | 7 | 28 | 42 | 93 | 182 |

(3) 階級別在職年数

(令和5年4月1日)

| 年数別 | 階級別 | 団 長 | 副団長 | 分団長 | 副 分 長 | 部 長 | 班 長 | 団 員 | 計 |
|-------------------|-----|-----|-----|-----|-------|-----|-----|-----|-----|
| | | | | | | | | | |
| 1 年 未 満 | | | | | | | | 21 | 21 |
| 1 年 以 上 5 年 未 満 | | | | | | | | 22 | 22 |
| 5 年 以 上 10 年 未 満 | | | | | | | 5 | 27 | 32 |
| 10 年 以 上 15 年 未 満 | | | | | 2 | 3 | 20 | 15 | 40 |
| 15 年 以 上 20 年 未 満 | | | | | | 5 | 7 | 3 | 15 |
| 20 年 以 上 25 年 未 満 | | | | 5 | 2 | 9 | 7 | 1 | 24 |
| 25 年 以 上 30 年 未 満 | | | | | 2 | 8 | 2 | 3 | 15 |
| 3 0 年 以 上 | | 1 | 3 | 3 | 1 | 2 | 2 | 1 | 13 |
| 計 | | 1 | 3 | 8 | 7 | 27 | 43 | 93 | 182 |

(4) 年齢別団員数

(令和5年4月1日)

| 年 齢 | 20才 未 満 | 20才～ 25才 | 26才～ 30才 | 31才～ 35才 | 36才～ 40才 | 41才～ 45才 | 46才～ 50才 | 51才～ 55才 | 56才 以 上 | 平均 年 齢 |
|-----|---------|----------|----------|----------|----------|----------|----------|----------|---------|--------|
| 団員数 | 2 | 2 | 7 | 10 | 19 | 41 | 38 | 27 | 36 | 47 |

消防団員表彰状況

表彰には国が行う叙位、叙勲、褒章のほかに消防表彰規程に基づく各種の表彰があり大阪府、大阪府消防協会、池田市においても毎年該当者について、定期的に表彰を行っている。

| 種 類 | 年 度 | | 平成 | 平成 | 平成 | 令和 | 令和 | 令和 | 令和 |
|-------------------------|-----------|-----------|------|------|------|-----|-----|-----|-----|
| | | | 28年度 | 29年度 | 30年度 | 元年度 | 2年度 | 3年度 | 4年度 |
| 消 防 庁 長 官 | | | 1 | | 1 | 1 | 1 | | |
| 知 事 | 勤 続 功 労 章 | 功 労 章 | 1 | 1 | 2 | 1 | 1 | 1 | 1 |
| 日 本 消 防 協 会 | | | 2 | 2 | 3 | 2 | 3 | 3 | 3 |
| 大 消 防 協 会 府 長 | 功 績 章 | 永 年 勤 続 章 | 4 | 3 | 5 | 4 | 5 | 2 | 4 |
| | 勤 続 章 | 勤 功 章 | 1 | | 1 | | 1 | 1 | 1 |
| | 勤 続 章 | 精 勤 章 | 3 | 3 | 1 | 7 | 3 | 3 | 5 |
| | 勤 功 章 | | 5 | 5 | 5 | 5 | 5 | 7 | 3 |
| | 精 勤 章 | | 5 | 5 | 5 | 5 | 5 | 7 | 7 |
| 大 阪 府 消 防 協 会 豊 能 支 部 長 | | | 6 | 6 | 6 | 6 | 6 | 7 | 7 |
| 池 田 市 消 防 団 長 | | | 2 | 2 | 8 | 2 | 2 | 2 | 2 |
| | | | 4 | 5 | 6 | 5 | 5 | 5 | 5 |
| | | | 6 | 7 | 6 | 7 | 6 | 7 | 6 |
| 計 | | | 40 | 39 | 49 | 45 | 43 | 45 | 44 |

消防団出動状況

(令和4年4月1日～令和5年3月31日)

| 出動別 月 別 | 火災等 | | 訓 練 | | 水 防 | | 警 戒 | | 会 議 | |
|------------|-----|-----|-----|-------|-----|-----|-----|-----|-----|-----|
| | 回 数 | 人 員 | 回 数 | 人 員 | 回 数 | 人 員 | 回 数 | 人 員 | 回 数 | 人 員 |
| 4 月 | 1 | 22 | 18 | 194 | | | | | 20 | 38 |
| 5 月 | | | 27 | 288 | | | | | 1 | 1 |
| 6 月 | | | 59 | 343 | | | 2 | 10 | | 10 |
| 7 月 | | | 39 | 239 | | | 8 | 65 | 12 | 31 |
| 8 月 | 1 | 10 | 40 | 276 | | | 6 | 45 | | |
| 9 月 | 1 | 25 | 18 | 206 | | | | | | |
| 10月 | | | 22 | 224 | | | 2 | 7 | | 7 |
| 11月 | | | 36 | 289 | | | 9 | 19 | | 19 |
| 12月 | | | 19 | 212 | | | 30 | 464 | 3 | 3 |
| 1 月 | | | 24 | 230 | | | 4 | 38 | 7 | 19 |
| 2 月 | 1 | 14 | 26 | 246 | | | | | 1 | 2 |
| 3 月 | 1 | 18 | 19 | 226 | | | | | 5 | 11 |
| 計 | 5 | 89 | 347 | 2,973 | | | 61 | 648 | 49 | 141 |

総出動延人員： 3,851 名

主たる消防団行事及び訓練等実施状況

(令和4年4月1日～令和5年3月31日)

| 行事及び教養訓練の名称 | 実施時期 | 参加人員(延) |
|---------------------|--------------------------------|---------|
| 分 団 長 会 議 | 年 4回 | 141人 |
| 定期訓練及び機械器具の点検 | 毎月 2回 | 2,483人 |
| ポンプ車操法訓練 | 自 令和 4年 6月 1日 至 令和 4年 8月 7日 | 306人 |
| 消防団員教育訓練(基礎教育訓練) | 令和 4年 5月15日 令和 4年 6月12日 | 30人 |
| 石 橋 祭 | 令和 4年 7月30日 令和 4年 7月31日 | 44人 |
| 豊能地区支部消防総合訓練大会 | 令和 4年 8月11日 | 59人 |
| 猪 名 川 花 火 大 会 | 中止 | |
| 愛宕神社護摩供養警備 | 令和 4年 8月24日 | 3人 |
| がんがら火及び大文字等の消防特別警戒 | 令和 4年 8月24日 | 43人 |
| 大 阪 府 消 防 大 会 | 令和 4年 9月 4日 | 2人 |
| 消防団員教育訓練(幹部科)初級指導課程 | 令和 4年10月23日 | 3人 |
| 消防団員教育訓練(幹部科)現場指揮課程 | 令和 4年11月 6日 令和 4年11月20日 | 3人 |
| 消防団員教育訓練(幹部科)分団指揮課程 | 令和 4年11月27日 | 2人 |
| 歳 末 特 別 警 戒 | 自 令和 4年12月27日 至 令和 4年12月30日 | 520人 |
| 消 防 出 初 式 | 令和 5年 1月 8日 | 83人 |
| 消防団員教育訓練(機関科)ポンプ車課程 | 令和 5年 1月15日 | 2人 |
| 消 防 警 戒 (天満宮とんど) | 令和 5年 1月15日 | 23人 |
| 消 防 警 戒 (毘沙門天) | 令和 5年 1月15日 | 8人 |
| 消 防 警 戒 (尊鉢厄神大祭) | 令和 5年 1月15日 | 7人 |
| 合 計 | | 3,762人 |

消防団機械現況

(令和5年4月1日)

| 項目 配置 | 種 別 | 社 名 | 年 式 | エンジン 排気量(CC) | ポンプ |
|-----------|---------------|---------|-------|-----------------|-----|
| | | | | | 級 別 |
| 本 部 | 乗 用 車 (1) | ト ヨ タ | 2021年 | 1,986 | |
| 池 田 分 団 | 普 通 ポ ン プ 車 | 日 野 | 2006年 | 4,000 | A 2 |
| | 小 型 動 力 ポ ン プ | ト ー ハ ツ | 2006年 | 617 | B 3 |
| 呉 服 分 団 | 普 通 ポ ン プ 車 | 日 野 | 2008年 | 4,009 | A 2 |
| | 小 型 動 力 ポ ン プ | ト ー ハ ツ | 2005年 | 617 | B 3 |
| 北 豊 島 分 団 | 普 通 ポ ン プ 車 | 日 野 | 2012年 | 4,000 | A 2 |
| | 小 型 動 力 ポ ン プ | ト ー ハ ツ | 2006年 | 617 | B 3 |
| 秦 野 分 団 | 普 通 ポ ン プ 車 | 日 野 | 2008年 | 4,009 | A 2 |
| | 小 型 動 力 ポ ン プ | ト ー ハ ツ | 2006年 | 617 | B 3 |
| 細 河 分 団 | 普 通 ポ ン プ 車 | 日 野 | 2013年 | 4,000 | A 2 |
| | 小 型 動 力 ポ ン プ | ト ー ハ ツ | 2015年 | 526 | B 3 |
| 神 田 分 団 | 普 通 ポ ン プ 車 | 日 野 | 2005年 | 4,000 | A 2 |
| | 小 型 動 力 ポ ン プ | ト ー ハ ツ | 2005年 | 617 | B 3 |
| 鉢 塚 分 団 | 普 通 ポ ン プ 車 | い す ゞ | 2017年 | 2,999 | A 2 |
| | 小 型 動 力 ポ ン プ | ト ー ハ ツ | 2005年 | 617 | B 3 |

