

火災調査業務



(1) 火災概要と前年比較

(令和4年1月1日～12月31日)

区 分		令和4年 (A)	令和3年 (B)	増減 (A)－(B)	
火 災 件 数 (件)		20	19	1	
	建 物	12	15	△3	
	林 野				
	車 両	1	2	△1	
	船 舶				
	そ の 他	7	2	5	
焼 損 棟 数 (棟)		16	15	1	
	全 焼	2		2	
	半 焼	1		1	
	部 分 焼	6	3	3	
	ぼ や	7	12	△5	
焼 損 面 積	建 物	床面積 (㎡)	250	55	195
		表面積 (㎡)	76	9	67
	林 野 (a)				
り災世帯 (世帯)		11	11		
り災人員 (人)		33	20	13	
死 者 (人)					
負 傷 者 (人)		1	6	△5	
損 害 額 (千円)		50,962	12,253	38,709	
建 物	建 物	33,433	8,014	25,419	
	収 容 物	16,410	3,906	12,504	
	林 野				
	車 両	538	284	254	
	船 舶				
	航 空 機				
	そ の 他	581	49	532	
爆 発					

(2) 過去10年間における火災の推移

(各年1月1日～12月31日)

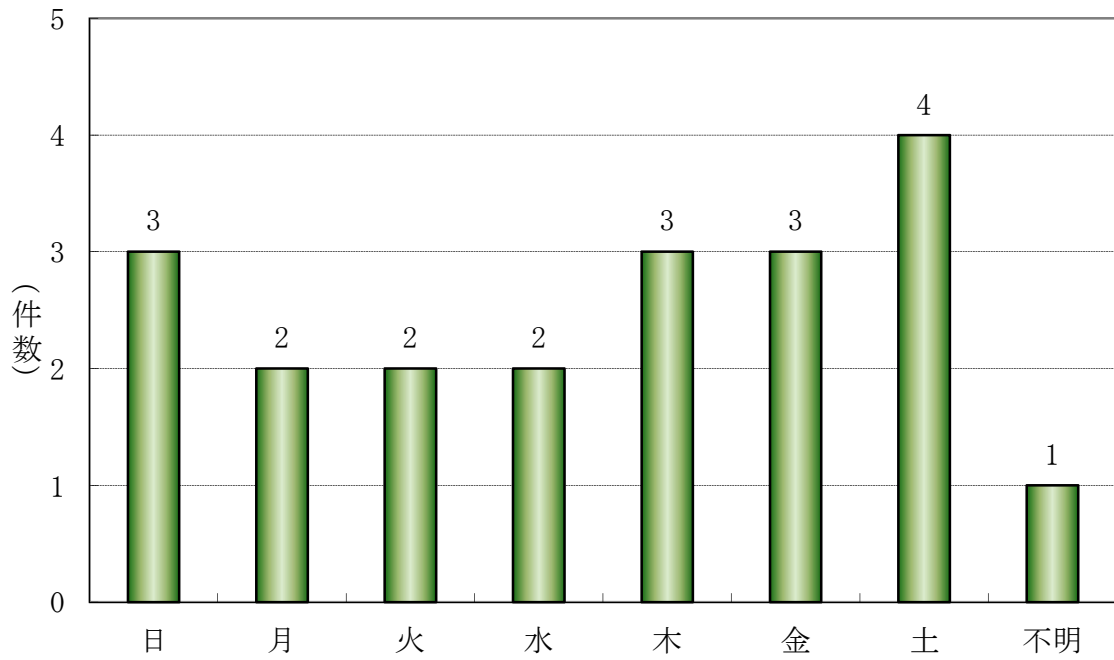
区分 年別	火災件数							焼損棟数				焼損面積			り災状況		死傷者		損害額 千円		
	合計	建物火災	林野火災	車両火災	船舶火災	航空機火災	その他の火災	合計	全焼	半焼	部分焼	ぼや	建物	床面積	表面積	林野	世帯	人員		死者	負傷者
平成25年	21	17	3				1	24	4	1	6	13	棟	m ²	2		13	39	1	5	95,567
平成26年	21	13	2				6	22	3	1	6	12	棟	490	49		16	39	1	5	29,794
平成27年	23	10	7				6	13		1	3	9	棟	255			11	15	3	4	59,870
平成28年	19	13	2				4	16	2	1	6	7	棟	582	13		12	24	1	4	67,007
平成29年	12	7	1				4	9	1	1	2	5	棟	240	5	3.0	8	29	1	1	55,745
平成30年	25	20	1				4	24	3	1	7	13	棟	454	34		18	34	1	9	39,115
令和1年	16	12	2				2	12	1		3	8	棟	118			11	21	1	4	19,326
令和2年	10	5	2				3	6		1	1	4	棟	159	2		5	7		2	6,671
令和3年	19	15	2				2	15			3	12	棟	55	9		11	20		6	12,253
令和4年	20	12	1				7	16	2	1	6	7	棟	250	76		11	33		1	50,962

(3) 月別火災発生状況

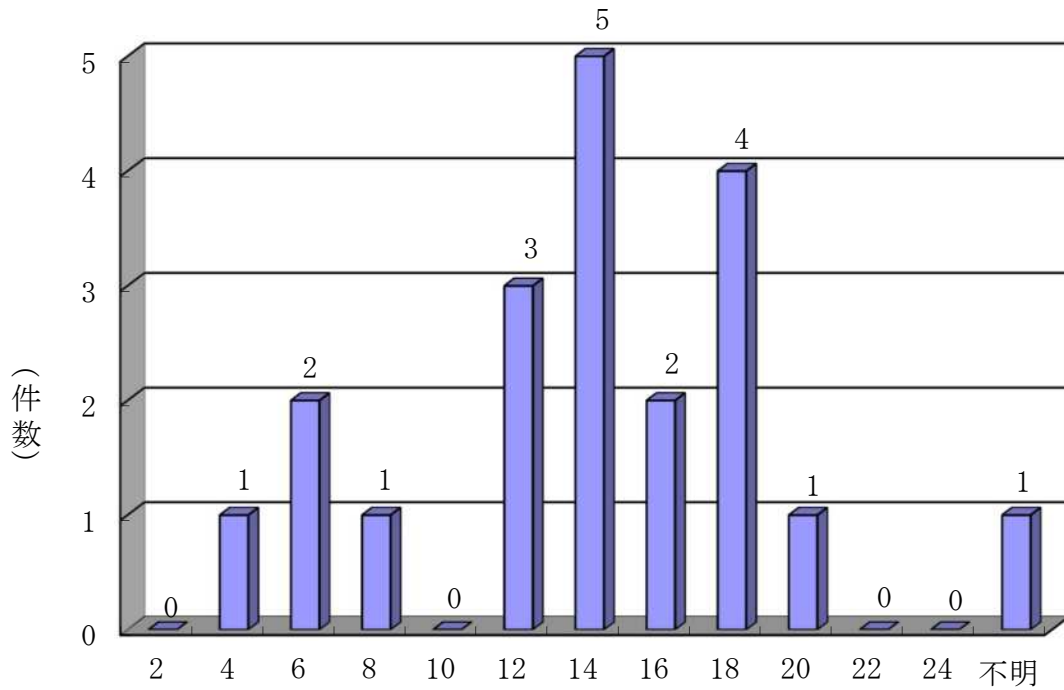
(令和4年1月1日～12月31日)

月別 区分	火災件数						焼損棟数				焼損面積			り災世帯		り災人員		死傷者		火災損害額					
	合計	建物	林野	車両	船舶	航空機	その他	合計	全焼	半焼	部分焼	ぼや	建物	床面積	表面積	林野	世帯	人	死者	負傷者	合計	建物	林野	車両	その他
	件	件	件	件	件	件	件	棟	棟	棟	棟	棟	㎡	㎡	㎡	a		人	人	人	千円	千円	千円	千円	千円
3年	19	15	2	2			2	15		3	12	9	55	9			11	20	6	12,253	11,920		284	49	
4年	20	12	1	1			7	16	2	1	6	7	250	76			11	33	1	50,962	49,843		538	581	
1月	2	1					1	1		1		9				1	4			890					
2月	2	1		1				1			1					1	3			18	18				
3月	2	1					1	1		1				3		1	4			688	688				
4月	1	1						3	1	2		59	33							7,204	7,204				
5月	4	2					2	2			2						1	2		392	170			222	
6月	3	2					1	2			2					3	6			154	145			9	
7月	1	1						1			1									73	73				
8月	1	1						1		1				25			1	6	1	1,136	1,136				
9月	2	1					1	3	1	1	1	136	15			3	8			33,025	32,487		538		
10月																									
11月																									
12月	2	1					1	1	1			46								7,382	7,032			350	

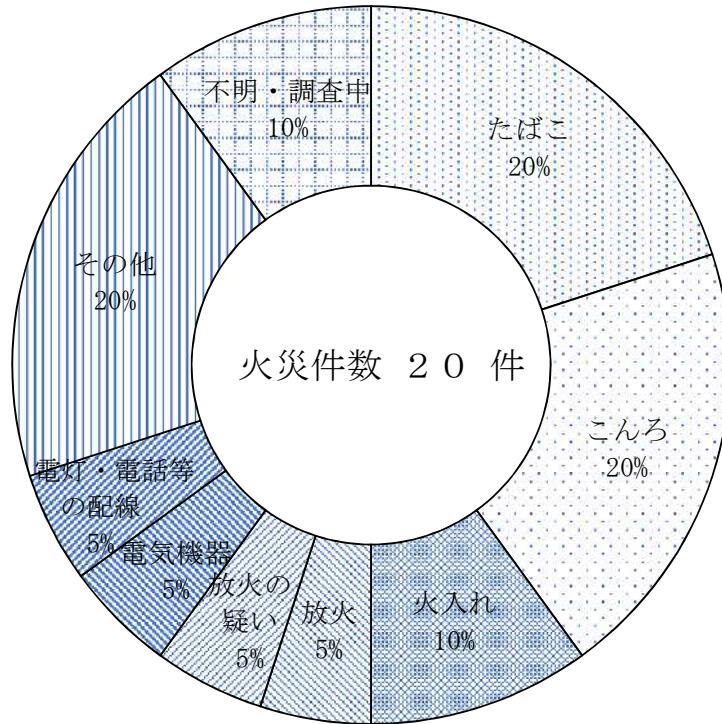
(4) 曜日別火災発生件数



(5) 時間別火災発生件数



(6) 出火原因別火災発生状況



(令和4年1月1日～12月31日)

区分 原因別	火災発生件数 件	火災種別						焼損棟数					り 災 世帯	り 災 人員	死傷者		損害額 千円
		建物火災	林野火災	車両火災	船舶火災	航空機火災	その他の火災	合計	全焼	半焼	部分焼	ぼや			死者	負傷者	
		件	件	件	件	件	件	棟	棟	棟	棟	棟			世帯	人	
たばこ	4	2				2	2			2		3	8			117	
こんろ	4	4					4		1		3	3	9	1		1,352	
火入れ	2					2											
放火	1	1					3	1	1	1	3	8			33,025		
放火の疑い	1					1									222		
電気機器	1		1														
電灯・電話等の配線	1	1					1		1		1	4			688		
その他	4	2				2	2		1	1	1	4			972		
不明・調査中	2	2					4	1	1	2					14,586		
合計	20	12	1			7	16	2	1	6	7	11	33	1	50,962		

(7) 用途別火災発生状況

(令和4年1月1日～12月31日)

用途別	区分	火災件数	焼損棟数	焼損面積		死傷者	
				建 物		死 者	負 傷 者
				床面積	表面積		
件	棟	m ²	m ²	人	人		
建物 火災 (火元建物用途)	一般住宅	5	7	191	43		1
	併用住宅						
	共同住宅	4	4				
	飲食店	1	3	59	33		
	物品販売店舗						
	ホテル等	1	1				
	病院等						
	福祉施設等						
	学校等						
	工場						
	倉庫						
	事務所						
	複合用途(特)	1	1				
	複合用途(非)						
	その他の建物						
小 計	12	16	250	76		1	
林野火災							
車両火災	1						
船舶火災							
航空機火災							
その他の火災	7						
合 計	20	16	250	76		1	

(8) その他出場状況

(令和4年1月1日～12月31日)

種別	月別												計	台数	人員	
	1月	2月	3月	4月	5月	6月	7月	8月	9月	10月	11月	12月				
火災の未然防止		2		1						1	1	1	6	6	20	
危険物	3	1	3	2		1	3	2	3	1		2	21	25	80	
消防用設備等	9	6	7	7	12	9	13	8	13	4	7	12	107	112	458	
警戒・調査	2				2	1	2	4		2		2	15	16	53	
燃焼器具								1	1				2	8	24	
電気	1												1	1	5	
ガス		1									1		2	5	16	
自然災害							1						1	1	3	
管外応援	1	2		2			1	1		2	1	2	12	14	46	
救急支援	心肺停止(疑い含む)	32	16	34	19	12	12	24	18	9	20	19	31	246	246	809
	危険排除	11	12	9	8	3	12	5	8	8	9	13	12	110	114	373
	活動補助	6	6	3	5	3	4	9	7	5	9	4	11	72	72	237
	安全管理		1	2	3	1	1	1	1	1			2	13	16	52
	他市救急要請	1		2										3	3	10
	その他			1										1	1	3
小計	50	35	51	35	19	29	39	34	23	38	36	56	445	452	1,484	
航空機事故	3	2			2	1	2	3	1	2	3		19	19	65	
誤報・虚報	2		1	1	1						1	1	7	32	105	
その他		1								1	1	1	4	4	12	
合計	71	50	62	48	36	41	61	53	41	51	51	77	642	695	2,371	

(9) 管外応援・受援状況

(令和4年1月1日～12月31日)

区分	応援			受援		
	回数	台数	人員	回数	台数	人員
豊中	3	3	10	15	17	68
箕面	1	1	4	7	7	22
吹田						
川西	9	9	30	5	11	38
伊丹	2	2	7	1	2	8
宝塚	2	4	12	1	1	5
その他の市町村						
緊急援助隊等						
合計	17	19	63	29	38	141

※応援・受援件数は救急件数を含まない。