

火災調査業務



(1) 火災概要と前年比較

(平成30年1月1日～12月31日)

| 区 分 | | 平成30年 (A) | 平成29年 (B) | 増減 (A)－(B) |
|----------|-------|----------------------|--------------|---------------|
| 火災件数(件) | | 25 | 12 | 13 |
| | 建物 | 20 | 7 | 13 |
| | 林野 | 1 | 0 | 1 |
| | 車両 | 0 | 1 | △1 |
| | 船舶 | 0 | 0 | 0 |
| | 航空機 | 0 | 0 | 0 |
| | その他 | 4 | 4 | 0 |
| 焼損棟数(棟) | | 24 | 9 | 15 |
| | 全焼 | 3 | 1 | 2 |
| | 半焼 | 1 | 1 | 0 |
| | 部分焼 | 7 | 2 | 5 |
| | ぼや | 13 | 5 | 8 |
| 焼損面積 | 建物 | 床面積(m ²) | 240 | 214 |
| | | 表面積(m ²) | 5 | 29 |
| | 林野(a) | 0.0 | 3.0 | △3 |
| り災世帯(世帯) | | 18 | 8 | 10 |
| り災人員(人) | | 34 | 29 | 5 |
| 死者(人) | | 1 | 1 | 0 |
| 負傷者(人) | | 9 | 1 | 8 |
| 損害額(千円) | | 39,115 | 55,745 | △16,630 |
| 損 害 額 | 建物 | 建物 | 28,158 | △734 |
| | | 収容物 | 27,338 | △16,025 |
| | 林野 | 0 | 0 | |
| | 車両 | 0 | 200 | △200 |
| | 船舶 | 0 | 0 | 0 |
| | 航空機 | 0 | 0 | 0 |
| | その他 | 378 | 49 | 329 |
| | 爆発 | 0 | 0 | 0 |

(2) 過去10年間における火災の推移

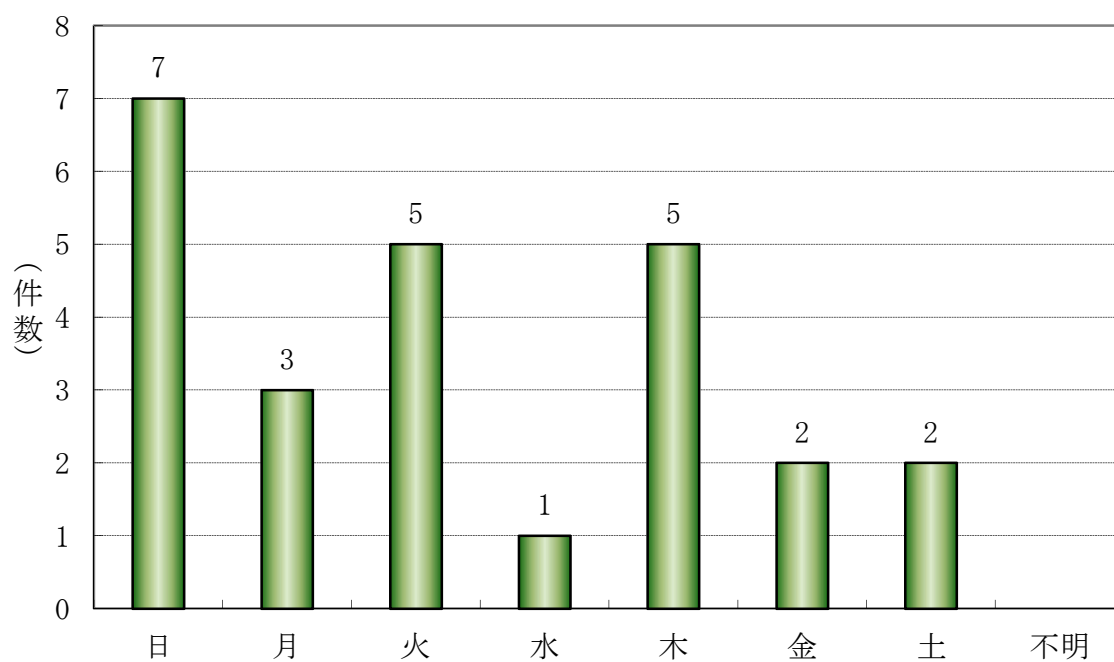
| 区分 年次 | 火災件数 | | | | | | | 焼損棟数 | | | | | 焼損面積 | | り災状況 | | | 死傷者 | | 損害額 千円 |
|----------|---------|-----------|-----------|-----------|-----------|------------|------------|---------|---------|---------|----------|---------|----------|----------|---------|----------|---------|---------|----------|-----------|
| | 合計 件 | 建物火災 件 | 林野火災 件 | 車両火災 件 | 船舶火災 件 | 航空機火災 件 | その他火災 件 | 合計 棟 | 全焼 棟 | 半焼 棟 | 部分焼 棟 | ぼや 棟 | 建物 | | 林野 a | 世帯 世帯 | 人員 人 | 死者 人 | 負傷者 人 | |
| | | | | | | | | | | | | | 床面積 ㎡ | 表面積 ㎡ | | | | | | |
| 平成21年 | 34 | 19 | 2 | 3 | | | 10 | 25 | 5 | | 7 | 13 | 1213 | 19 | 11.3 | 35 | 73 | 4 | 4 | 65,072 |
| 平成22年 | 25 | 17 | | 4 | | | 4 | 19 | 1 | 3 | 3 | 12 | 1089 | 7 | | 43 | 54 | 2 | 7 | 78,361 |
| 平成23年 | 19 | 14 | | | | | 5 | 14 | 3 | | 2 | 9 | 368 | | | 11 | 18 | 1 | 3 | 17,725 |
| 平成24年 | 23 | 16 | | 2 | | | 5 | 16 | 1 | | 5 | 10 | 230 | | | 11 | 29 | 2 | 2 | 58,169 |
| 平成25年 | 21 | 17 | | 3 | | | 1 | 24 | 4 | 1 | 6 | 13 | 566 | 2 | | 13 | 39 | 1 | 5 | 95,567 |
| 平成26年 | 21 | 13 | | 2 | | | 6 | 22 | 3 | 1 | 6 | 12 | 490 | 49 | | 16 | 39 | 1 | 5 | 29,794 |
| 平成27年 | 23 | 10 | | 7 | | | 6 | 13 | | 1 | 3 | 9 | 255 | | | 11 | 15 | 3 | 4 | 59,870 |
| 平成28年 | 19 | 13 | | 2 | | | 4 | 16 | 2 | 1 | 6 | 7 | 582 | 13 | | 12 | 24 | 1 | 4 | 67,007 |
| 平成29年 | 12 | 7 | | 1 | | | 4 | 9 | 1 | 1 | 2 | 5 | 240 | 5 | 3.0 | 8 | 29 | 1 | 1 | 55,745 |
| 平成30年 | 25 | 20 | 1 | | | | 4 | 24 | 3 | 1 | 7 | 13 | 454 | 34 | | 18 | 34 | 1 | 9 | 39,115 |

(3) 月別火災発生状況

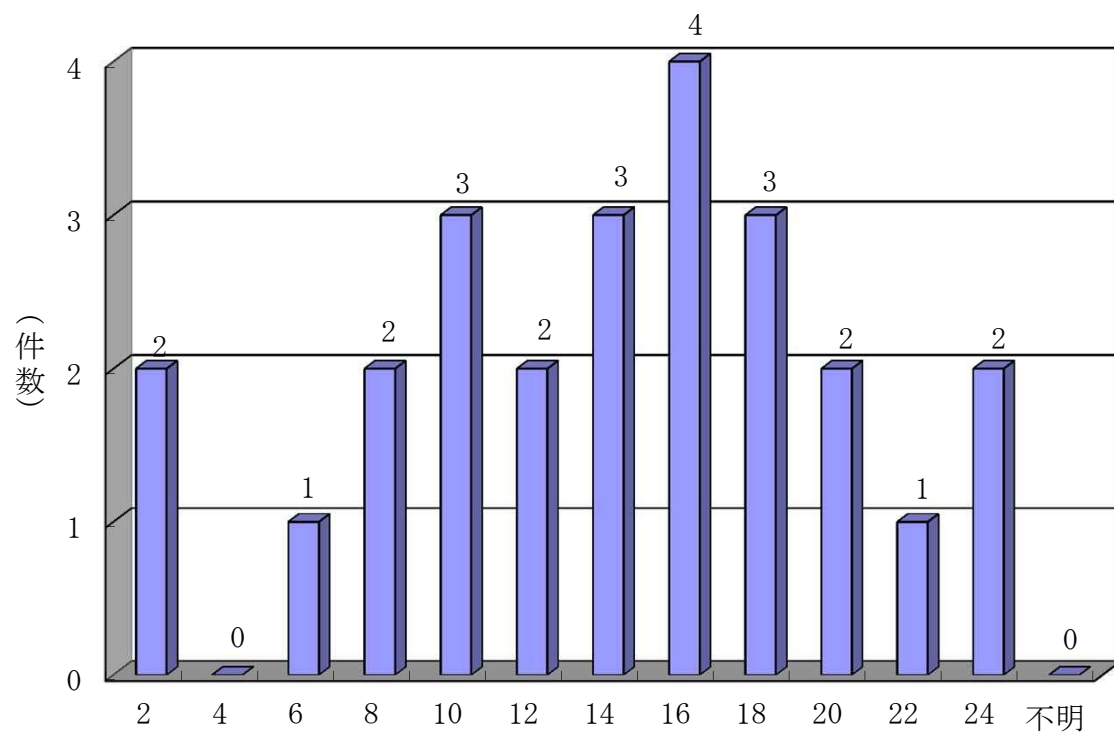
(平成30年1月1日～12月31日)

| 区分 月別 | 火災件数 | | | | | | | 焼損棟数 | | | | | 焼損面積 | | | り り 災 災 世 世 帯 帯 人 人 | 死傷者 | | 火災損害額 | | | | | |
|----------|--------|--------|--------|--------|--------|---------|-----|--------|--------|--------|---------|--------|----------------|----------------|--------|--|--------|-------------|--------|--------|--------|--------|---------|-----|
| | 合 計 | 建 物 | 林 野 | 車 両 | 船 舶 | 航空 機 | その他 | 合 計 | 全 焼 | 半 焼 | 部分 焼 | ぼ や | 建 物 | | 林 野 | | 死 者 | 負 傷 者 | 合 計 | 建 物 | 林 野 | 車 両 | その 他 | |
| | | | | | | | | | | | | | 床 面 積 | 表 面 積 | | | | | | | | | | |
| | 件 | 件 | 件 | 件 | 件 | 件 | 件 | 棟 | 棟 | 棟 | 棟 | 棟 | m ² | m ² | a | | 世帯 | 人 | 人 | 千円 | 千円 | 千円 | 千円 | 千円 |
| 29年 | 12 | 7 | | 1 | | | 4 | 9 | 1 | 1 | 2 | 5 | 240 | 5 | 3.0 | 8 | 29 | 1 | 1 | 55,745 | 55,496 | | 200 | 49 |
| 30年 | 25 | 20 | 1 | | | | 4 | 24 | 3 | 1 | 7 | 13 | 454 | 34 | | 18 | 34 | 1 | 9 | 39,115 | 38,737 | | | 378 |
| 1月 | 4 | 3 | | | | | 1 | 3 | | 1 | 1 | 1 | 60 | | | 3 | 4 | 1 | | 9,419 | 9,135 | | | 284 |
| 2月 | | | | | | | | | | | | | | | | | | | | | | | | |
| 3月 | 2 | 1 | 1 | | | | | 1 | | | | 1 | | | | 1 | 1 | | 1 | 1 | | | | |
| 4月 | 2 | 2 | | | | | | 2 | | | | 2 | | | | 2 | 4 | | | 74 | 74 | | | |
| 5月 | 3 | 3 | | | | | | 3 | | | 1 | 2 | 10 | | | 3 | 7 | | | 1,784 | 1,784 | | | |
| 6月 | 2 | | | | | | 2 | | | | | | | | | | | | | | | | | |
| 7月 | 2 | 1 | | | | | 1 | 2 | 1 | | 1 | | 45 | 2 | | | | | | 517 | 485 | | | 32 |
| 8月 | 1 | 1 | | | | | | 1 | | | 1 | | | 1 | | 1 | 2 | | 2 | 1,496 | 1,496 | | | |
| 9月 | | | | | | | | | | | | | | | | | | | | | | | | |
| 10月 | 5 | 5 | | | | | | 7 | 2 | | 2 | 3 | 339 | 30 | | 5 | 12 | | 4 | 25,242 | 25,180 | | | 62 |
| 11月 | 4 | 4 | | | | | | 5 | | | 1 | 4 | | 1 | | 3 | 4 | | 2 | 582 | 582 | | | |
| 12月 | | | | | | | | | | | | | | | | | | | | | | | | |

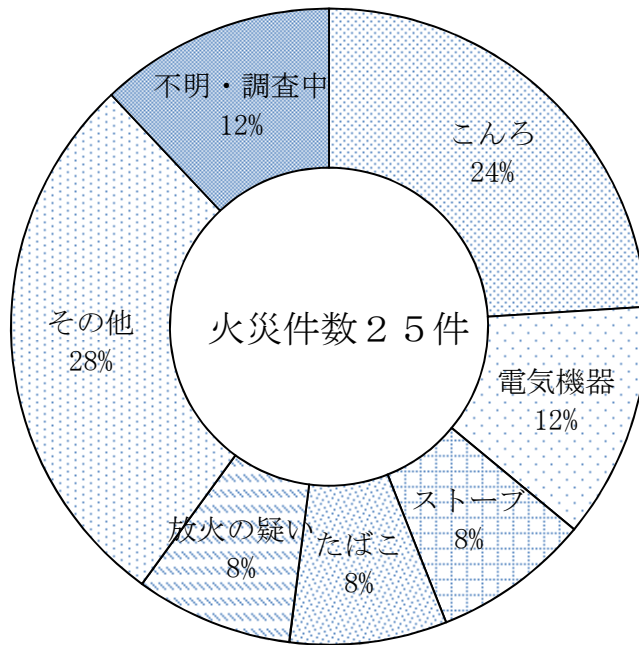
(4) 曜日別火災発生件数



(5) 時間別火災発生件数



(6) 出火原因別火災発生状況



※構成比については小数点第2位を四捨五入。

(平成30年1月1日～12月31日)

| 区分 原因別 | 火災発生件数 件 | 火災種別 | | | | | | 焼損棟数 | | | | | り 災 世帯 | り 災 人員 | 死傷者 | | 損害額 千円 |
|-----------|-------------|---------------|---------------|---------------|---------------|----------------|-----------------|---------|---------|---------|--------------|---------|--------------|--------------|-------------|----------|-----------|
| | | 建物 火災 件 | 林野 火災 件 | 車両 火災 件 | 船舶 火災 件 | 航空機 火災 件 | その他の 火災 件 | 合計 棟 | 全焼 棟 | 半焼 棟 | 部分 焼 棟 | ぼや 棟 | | | 死 者 人 | 負傷者 人 | |
| | | | | | | | | | | | | | | | | | |
| こんろ | 6 | 6 | | | | | 6 | | | 2 | 4 | 5 | 6 | | 3 | 6,279 | |
| 電気機器 | 3 | 3 | | | | | 4 | | | 1 | 3 | 2 | 3 | | 2 | 2,100 | |
| ストーブ | 2 | 2 | | | | | 2 | | | | 2 | 2 | 3 | | 1 | 32 | |
| たばこ | 2 | | 1 | | | 1 | 1 | | | 1 | | | | | | 53 | |
| 放火の疑い | 2 | | | | | 2 | | | | | | | | | | | |
| 電灯・電話等の配線 | 1 | 1 | | | | | 1 | 1 | | | | | | | | 464 | |
| その他 | 6 | 5 | | | | 1 | 5 | | | 1 | 4 | 4 | 14 | | | 2,288 | |
| 不明・調査中 | 3 | 3 | | | | | 5 | 2 | 1 | 2 | | 5 | 8 | 1 | 3 | 27,899 | |
| 合計 | 25 | 20 | 1 | | | 4 | 24 | 3 | 1 | 7 | 13 | 18 | 34 | 1 | 9 | 39,115 | |

(7) 用途別火災発生状況

(平成30年1月1日～12月31日)

| 用途別 | 区分 | 火災発生件数 | 焼損棟数 | 焼損面積 | | 死傷者 | |
|----------------------|---------|----------------|----------------|------|-----|-----|-------|
| | | | | 建 物 | | 死 者 | 負 傷 者 |
| | | | | 床面積 | 表面積 | | |
| 件 | 棟 | m ² | m ² | 人 | 人 | | |
| 建物 火災 (火元建物用途) | 一般住宅 | 9 | 9 | 58 | 2 | | 4 |
| | 併用住宅 | | | | | | |
| | 共同住宅 | 5 | 5 | | | | 2 |
| | 飲食店 | | | | | | |
| | 物品販売店舗 | | | | | | |
| | ホテル等 | | | | | | |
| | 病院等 | | | | | | |
| | 福祉施設等 | | | | | | |
| | 学校等 | | | | | | |
| | 工場 | 2 | 3 | | | | |
| | 倉庫 | 1 | 1 | 45 | | | |
| | 事務所 | | | | | | |
| | 複合用途(特) | 2 | 2 | 26 | | 1 | |
| | 複合用途(非) | 1 | 3 | 325 | 30 | | 3 |
| | その他の建物 | | | | | | |
| | 小 計 | 20 | 23 | 454 | 32 | 1 | 9 |
| | 林野火災 | 1 | | | | | |
| | 車両火災 | | | | | | |
| | 船舶火災 | | | | | | |
| | 航空機火災 | | | | | | |
| | その他の火災 | 4 | 1 | | 2 | | |
| | 合 計 | 25 | 24 | 454 | 34 | 1 | 9 |

(8) その他出場状況

(平成30年1月1日～12月31日)

| 区分 | 月別 | | | | | | | | | | | | 計 | 台数 | 人員 | |
|---------|------------|----|----|----|----|----|----|----|----|-----|-----|-----|-----|-----|-------|-----|
| | 1月 | 2月 | 3月 | 4月 | 5月 | 6月 | 7月 | 8月 | 9月 | 10月 | 11月 | 12月 | | | | |
| 火災の未然防止 | | | | | | 2 | | 1 | 1 | | 1 | 1 | 6 | 10 | 29 | |
| 危険物 | | 4 | 2 | 1 | 2 | 2 | 4 | 5 | | 3 | 2 | 3 | 28 | 28 | 94 | |
| 消防用設備等 | 12 | 4 | 1 | 1 | 5 | 5 | 18 | 7 | 23 | 6 | 4 | 6 | 92 | 119 | 432 | |
| 警戒・調査 | 2 | 1 | 1 | | 1 | 2 | | 1 | 2 | 1 | 1 | | 12 | 26 | 91 | |
| 燃焼器具 | | 1 | | 1 | | | | 1 | | 2 | | | 5 | 27 | 87 | |
| 電気 | | 1 | 1 | 1 | | | | 1 | | | | | 4 | 4 | 15 | |
| ガス | | 1 | | | | | | | | 1 | | | 2 | 4 | 13 | |
| 自然災害 | 1 | | | | | | 9 | 2 | 35 | | | | 47 | 47 | 155 | |
| 管外応援 | 1 | 2 | 1 | 1 | 1 | 1 | 1 | 1 | | 2 | 1 | | 12 | 13 | 42 | |
| 救急支援 | 心肺停止(疑い含む) | 20 | 24 | 18 | 19 | 12 | 5 | 9 | 13 | 15 | 13 | 23 | 22 | 193 | 193 | 651 |
| | 危険排除 | 10 | 11 | 12 | 12 | 9 | 4 | 13 | 5 | 8 | 13 | 14 | 7 | 118 | 130 | 427 |
| | 活動補助 | 2 | 1 | 1 | | | 1 | 1 | | | 2 | 1 | 1 | 10 | 10 | 33 |
| | 安全管理 | 1 | | 5 | 1 | 1 | 1 | 1 | 2 | | 2 | 1 | 5 | 20 | 20 | 66 |
| | 他市救急要請 | | | | | | | 1 | | | | | | 1 | 1 | 3 |
| その他 | | | 1 | 2 | | | | | | | | | 3 | 3 | 11 | |
| 小計 | 33 | 36 | 37 | 34 | 22 | 11 | 25 | 20 | 23 | 30 | 39 | 35 | 345 | 357 | 1,191 | |
| 航空機事故 | | 1 | | 1 | 1 | | 1 | 2 | 1 | 1 | 2 | 1 | 11 | 11 | 34 | |
| 誤報・虚報 | 1 | | | | | | | | | | | | 1 | 6 | 20 | |
| その他 | | | | | | 1 | 2 | 1 | 2 | | | 1 | 7 | 10 | 30 | |
| 合計 | 50 | 51 | 43 | 40 | 32 | 24 | 60 | 42 | 87 | 46 | 50 | 47 | 572 | 662 | 2,233 | |

(9) 管外応援・受援状況

(平成30年1月1日～12月31日)

| 市別 | 応援 | | | 受援 | | |
|---------|----|----|----|----|----|-----|
| | 回数 | 台数 | 人員 | 回数 | 台数 | 人員 |
| 豊中 | 2 | 2 | 7 | 19 | 24 | 99 |
| 箕面 | 1 | 1 | 3 | 4 | 4 | 13 |
| 吹田 | | | | | | |
| 川西 | 3 | 3 | 10 | 8 | 14 | 53 |
| 伊丹 | 3 | 4 | 13 | 1 | 1 | 4 |
| 宝塚 | | | | | | |
| その他の市町村 | 3 | 3 | 9 | | | |
| 緊急援助隊等 | 4 | 3 | 14 | | | |
| 合計 | 16 | 16 | 56 | 32 | 43 | 169 |