

火災調査業務



(1) 火災概要と前年比較

(令和2年1月1日～12月31日)

区 分		令和2年 (A)	令和元年 (B)	増減 (A)－(B)
火 災 件 数 (件)		10	16	△6
	建 物	5	12	△7
	林 野			
	車 両	2	2	
	船 舶			
	航 空 機			
	そ の 他	3	2	1
焼 損 棟 数 (棟)		6	12	△6
	全 焼		1	△1
	半 焼	1		1
	部 分 焼	1	3	△2
	ぼ や	4	8	△4
焼 損 面 積	建 物 床面積 (㎡)	159	118	41
	建 物 表面積 (㎡)	2		2
	林 野 (a)			
り災世帯 (世帯)		5	11	△6
り災人員 (人)		7	21	△14
死 者 (人)			1	△1
負 傷 者 (人)		2	4	△2
損 害 額 (千円)		6,671	19,326	△12,655
建 物	建 物	2,791	13,122	△10,331
	収 容 物	3,260	4,684	△1,424
	林 野			
	車 両	613	1,451	△838
	船 舶			
	航 空 機			
	そ の 他	7	69	△62
	爆 発			

(2) 過去10年間における火災の推移

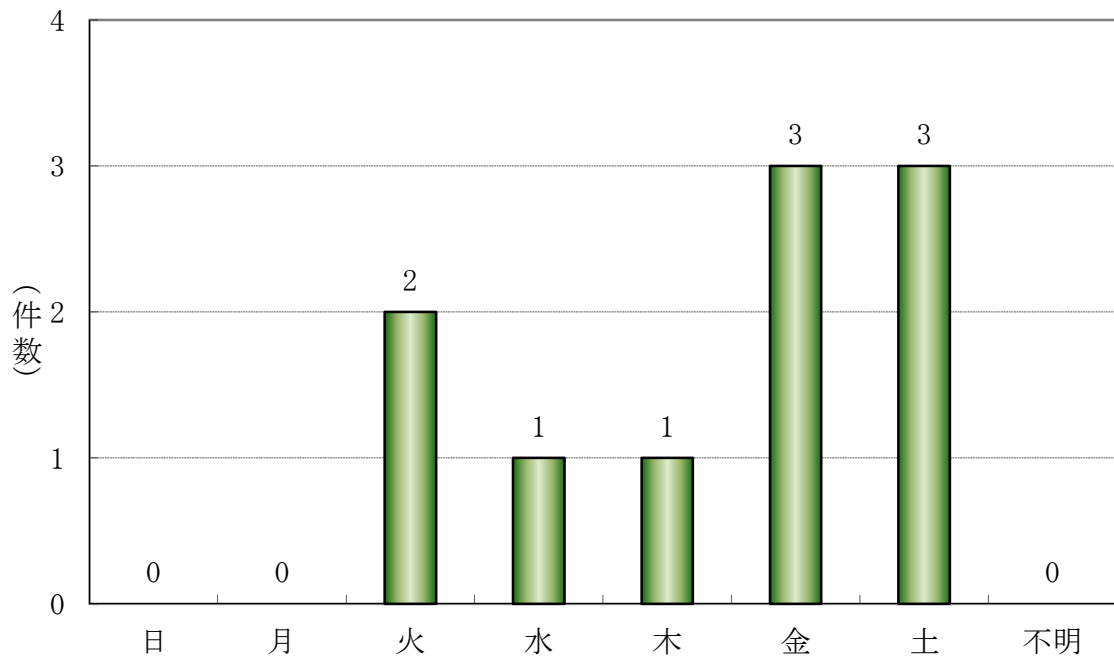
年別 区分	火災件数							焼損棟数					焼損面積		り災状況			死傷者		損害額 千円
	合計 件	建物火災 件	林野火災 件	車両火災 件	船舶火災 件	航空機火災 件	その他の火災 件	合計 棟	全焼 棟	半焼 棟	部分焼 棟	ぼや 棟	建物		林野 a	世帯 世帯	人員 人	死者 人	負傷者 人	
													床面積 ㎡	表面積 ㎡						
平成23年	19	14					5	14	3		2	9	368			11	18	1	3	17,725
平成24年	23	16		2			5	16	1		5	10	230			11	29	2	2	58,169
平成25年	21	17		3			1	24	4	1	6	13	566	2		13	39	1	5	95,567
平成26年	21	13		2			6	22	3	1	6	12	490	49		16	39	1	5	29,794
平成27年	23	10		7			6	13		1	3	9	255			11	15	3	4	59,870
平成28年	19	13		2			4	16	2	1	6	7	582	13		12	24	1	4	67,007
平成29年	12	7		1			4	9	1	1	2	5	240	5	3.0	8	29	1	1	55,745
平成30年	25	20	1				4	24	3	1	7	13	454	34		18	34	1	9	39,115
令和元年	16	12		2			2	12	1		3	8	118			11	21	1	4	19,326
令和2年	10	5		2			3	6		1	1	4	159	2		5	7		2	6,671

(3) 月別火災発生状況

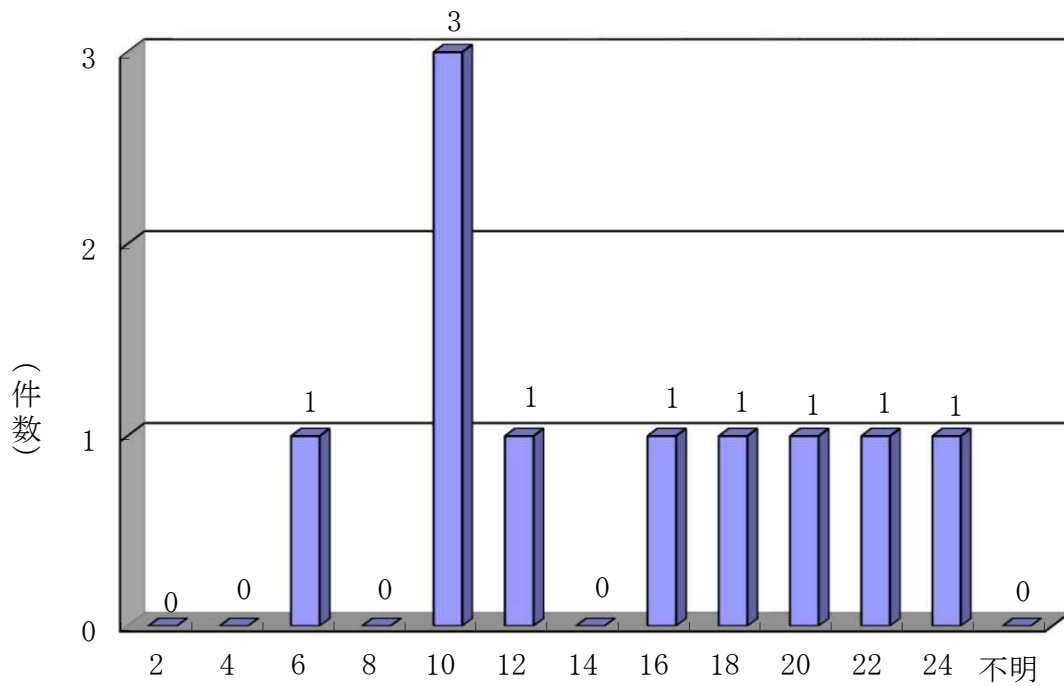
(令和2年1月1日～12月31日)

区分 月別	火災件数							焼損棟数					焼損面積			死傷者		火災損害額						
	合計 件	建物 件	林野 件	車両 件	船舶 件	航空機 件	その他 件	合計 棟	全焼 棟	半焼 棟	部分焼 棟	ぼや 棟	建物		林野 a	り災世帯 世帯	り災人員 人	死傷者		合計 千円	建物 千円	林野 千円	車両 千円	その他 千円
													床面積 m ²	表面積 m ²				死者 人	負傷者 人					
元年	16	12		2			2	12	1		3	8	118			11	21	1	4	19,326	17,806		1,451	69
02年	10	5		2			3	6		1	1	4	159	2		5	7		2	6,671	6,051		613	7
1月																								
2月	2	1					1	1				1			1	2				11	10			1
3月	1			1																204			204	
4月	2	1		1			2			1		1	149	1		3	4		2	4,337	3,928		409	
5月	1						1													6				6
6月																								
7月																								
8月																								
9月	1	1						1				1		1						12	12			
10月																								
11月	2	2						2			1	1	10			1	1			2,101	2,101			
12月	1						1																	

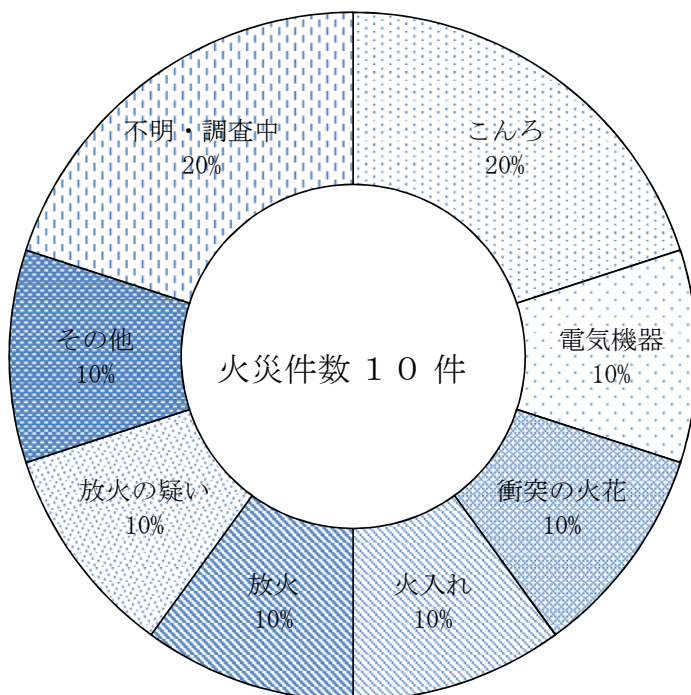
(4) 曜日別火災発生件数



(5) 時間別火災発生件数



(6) 出火原因別火災発生状況



(令和2年1月1日～12月31日)

原因別 区分	火災発生件数 件	火災種別						焼損棟数					りり 災災 世人員 帯員	死傷者		損害額 千円
		建物 火災 件	林野 火災 件	車両 火災 件	船舶 火災 件	航空 機火災 件	その他の 火災 件	合計 棟	全焼 棟	半焼 棟	部分焼 棟	ぼや 棟		死 者 人	負傷者 人	
こんろ	2	2					2				2	1	2			22
電気機器	1	1					1	1				3	4	1		3,825
衝突の火花	1			1												204
火入れ	1					1										6
放火	1			1			1				1			1		512
放火の疑い	1					1										1
その他	1	1					1		1			1	1			2,078
不明・調査中	2	1				1	1				1					23
合計	10	5		2		3	6	1	1	4	5	7		2		6,671

(7) 用途別火災発生状況

(令和2年1月1日～12月31日)

用途別	区分	火災件数	焼損棟数	焼損面積		死傷者	
				建 物		死 者	負 傷 者
				床面積	表面積		
		件	棟	m ²	m ²	人	人
建物 火災 (火元建物用途)	一般住宅	1	1				
	併用住宅						
	共同住宅	1	1	10			
	飲食店						
	物品販売店舗						
	ホテル等						
	病院等						
	福祉施設等						
	学校等						
	工場						
	倉庫						
	事務所						
	複合用途(特)	2	2	149	1		1
	複合用途(非)						
	その他の建物	1	1				
小 計	5	5	159	1		1	
	林野火災						
	車両火災	2	1		1		1
	船舶火災						
	航空機火災						
	その他の火災	3					
	合 計	10	6	159	2		2

(8) その他出場状況

(令和2年1月1日～12月31日)

種別	月別												計	台数	人員	
	1月	2月	3月	4月	5月	6月	7月	8月	9月	10月	11月	12月				
火災の未然防止					1	3		1	5	3	1	1	15	31	109	
危険物	1	4	3	3		3	2	2	1		3	1	23	23	76	
消防用設備等	4	3	3	4	6	13	16	7	9	8	4	10	87	87	372	
警戒・調査	4	2		1		1	4			2	1	1	16	25	93	
燃焼器具	1		1	1						1		1	5	15	50	
電気					1				1				2	2	5	
ガス																
自然災害							2						2	3	9	
管外応援	2		1	1	1	1		1		1		1	9	14	46	
救急支援	心肺停止(疑い含む)	25	20	16	14	20	12	20	14	22	16	14	30	223	224	751
	危険排除	10	13	10	7	9	9	25	11	16	11	10	12	143	144	483
	活動補助		3	4	2	3	1	1	2	3	2	3	8	32	32	108
	安全管理		2	2	2	2		3	1	3	1			16	16	55
	他市救急要請															
	その他															
小計	35	38	32	25	34	22	49	28	44	30	27	50	414	416	1,397	
航空機事故	1	2	1			3			1		3	2	13	13	44	
誤報・虚報				1					1			1	3	18	60	
その他								2				1	3	3	11	
合計	48	49	41	36	43	46	73	42	61	45	41	67	592	650	2,272	

(9) 管外応援・受援状況

(令和2年1月1日～12月31日)

市別	応援			受援		
	回数	台数	人員	回数	台数	人員
豊中				10	11	44
箕面				10	10	32
吹田						
川西	7	7	23	4	4	16
伊丹						
宝塚	2	7	23			
その他の市町村				1	1	6
緊急援助隊等						
合計	9	14	46	25	26	98