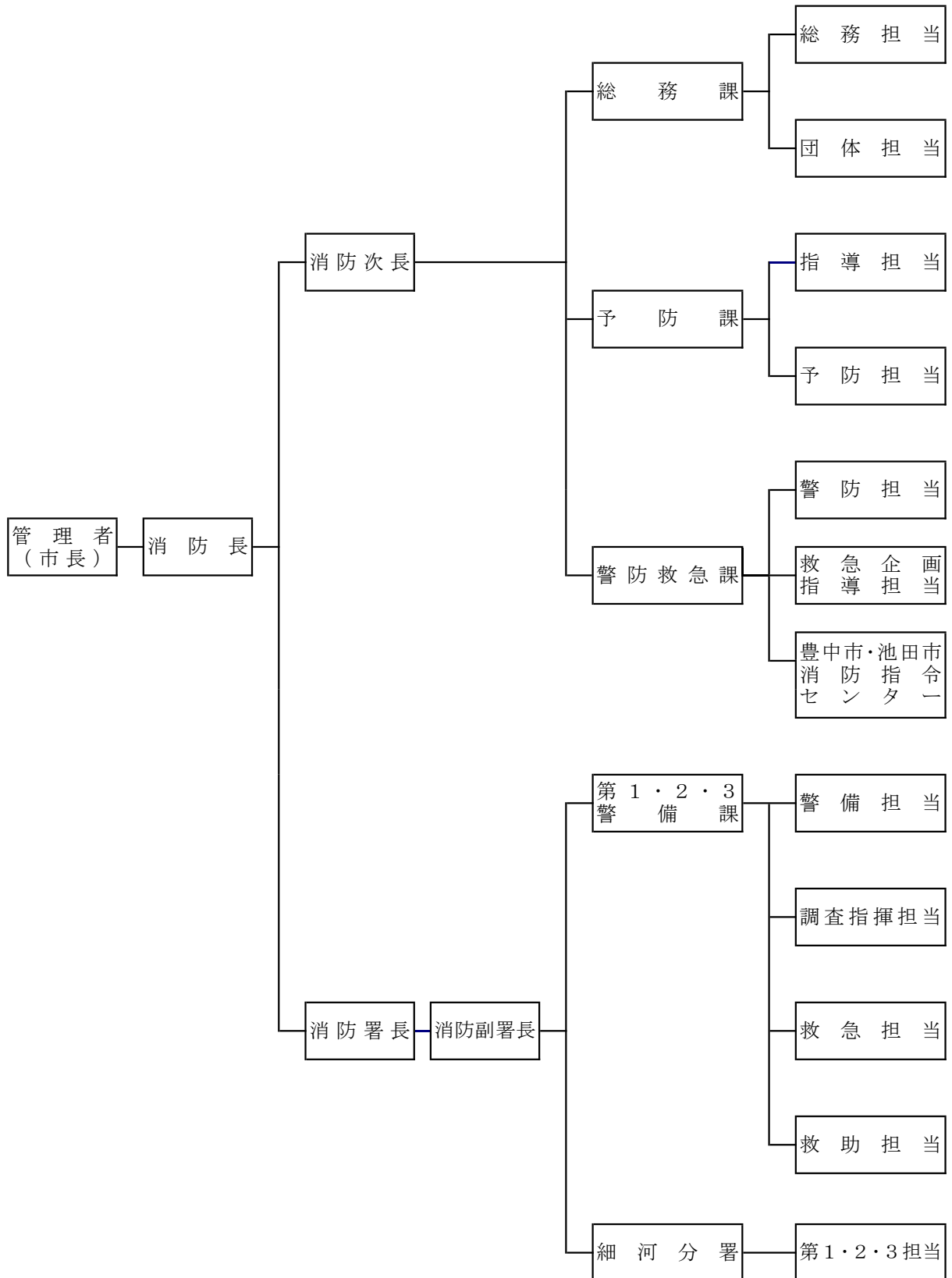


# 総務編

# 消防本部（署）組織



## 予 算 関 係

一般会計予算額と消防費予算額との比較（当初予算）

（単位：千円）

区分 年度	市一般会計 予 算 額	消 防 費 予 算 額	内 訳			市予算に対 する比率
			常備消防費	非常備消防費	消防施設費	
平成29年度	36,899,000	1,243,506	1,131,507	33,999	78,000	3.4%
平成30年度	39,797,000	1,104,156	1,068,498	33,658	2,000	2.8%
平成31年度	40,125,000	1,450,031	1,086,568	43,463	320,000	3.6%

## 決 算 関 係

一般会計決算額と消防費決算額との比較

（単位：千円）

区分 年度	市一般会計 決 算 額	消 防 費 決 算 額	内 訳			市決算に対 する比率
			常備消防費	非常備消防費	消防施設費	
平成27年度	36,390,567	1,058,708	985,623	34,043	39,042	2.9%
平成28年度	34,216,877	1,111,833	1,071,983	31,393	8,456	3.2%
平成29年度	36,531,976	1,233,641	1,126,368	30,733	76,540	3.4%

## 消 防 職 員

### (1) 定数及び現在員数

(平成31年4月1日)

階 級	消防監	消 防 司令長	消 防 司 令	消 防 司令補	消 防 士 長	消 防 副士長	消防士	その他 の職員	計
定 数	← 113 →								113
現在員	1	3	17	31	23	1	27		103

### (2) 階級別年齢

(平成31年4月1日)

階級 年齢	消防監	消 防 司令長	消 防 司 令	消 防 司令補	消 防 士 長	消 防 副士長	消防士	その他 の職員	計
20才未満									
20才以上							12		12
25才以上					2		14		16
30才以上				2	14	1	1		18
35才以上				6	4				10
40才以上			2	10	3				15
45才以上			10	10					20
50才以上		2	2	1					5
55才以上	1	1	3	2					7
計	1	3	17	31	23	1	27		103

消防職員103名の平均年齢37.5才

(3) 階級別勤続年数

(平成31年4月1日)

階級 在職年数	消防監	消防司令長	消防司令	消防司令補	消防長	消防副士長	消防士	その他の職員	計
1年未満							2		2
1年以上							16		16
5年以上					8		9		17
10年以上				6	12	1			19
15年以上			1	7	1				9
20年以上			5	8	1				14
25年以上			6	6	1				13
30年以上		2	2	2					6
35年以上	1	1	3	2					7
計	1	3	17	31	23	1	27		103

消防職員103名の平均勤続年数15.7年

人員配置状況

(平成31年4月1日)

階 級 所 属		消 防 監	消 防 司 令 長	消 防 司 令	消 防 司 令 補	消 防 士 長	消 防 副 士 長	消 防 士	そ の 他 の 職 員	小 計	合 計	
		消 防 本 部	消 防 長	1								
消 防 次 長			1								1	
総務課	課 長				1						1	6
	主 幹				1						1	
	総 務 担 当					1	1				2	
	団 体 担 当					1	1				2	
予防課	課 長				1						1	6
	主 幹				1						1	
	指 導 担 当					2	1				3	
警防救急課	予 防 担 当						1				1	11
	課 長			1						1		
	主 幹			1						1		
	(救急企画指導担当) 警 防 担 当				1	1				2		
指 令 セ ン タ ー			1	5	1				7			
消 防 学 校 派 遣						1		2		3		
小 計		1	1	7	10	7		2			28	
消 防 署	消 防 署 長		1								1	
	消 防 副 署 長		1								1	
	第1警備課	課 長			1						1	18
		主 幹			1						1	
		警 備 担 当				1		2			3	
		調 査 指 揮 担 当				2			1		3	
		救 急 担 当				2	2		1		5	
	救 助 担 当				1			4		5		
	第2警備課	課 長			1						1	18
		主 幹			1						1	
		警 備 担 当				1		2			3	
		調 査 指 揮 担 当				2			1		3	
		救 急 担 当				1	3		1		5	
	救 助 担 当				2			3		5		
	第3警備課	課 長			1						1	18
		主 幹			1						1	
		警 備 担 当				1	1		1		3	
		調 査 指 揮 担 当				1	1		1		3	
		救 急 担 当				2	1	1	1		5	
救 助 担 当				1	2		2		5			
細河分署	分 署 長			1						1	19	
	主 幹			3						3		
	第 1 担 当				2	2		1		5		
	第 2 担 当				1	2		2		5		
第 3 担 当				1	2		2		5			
小 計			2	10	21	16	1	25			75	
合 計		1	3	17	31	23	1	27			103	

職員の免許取得状況

(平成31年4月1日)

階級別 種別		消	消	消	消	消	消	合	階級別 種別		消	消	消	消	消	消	合		
		防	防	防	防	防	防				防	防	防	防	防	防		防	防
		監	令	令	令	令	令	計			監	令	令	令	令	令	計		
自動車	1種		3	11	25	18	1	8	66	救助科	1	3	12	18	10	1	9	54	
	2種		1	1	2				4	はしご車 技術講習		3	7	13	9		4	36	
大型特殊車					1	1			2	潜水士		2	3	5	2		1	13	
中型自動車		1	3	17	31	21	1	10	84	水上安全講習 修了者		2	11	17	6		1	37	
普通自動車		1	3	17	31	23	1	27	103	移動式 クレーン		3	7	13	6		3	32	
自動二輪車			3	12	21	18	1	14	69	アーク溶接 技能者		1	7	11	2		1	22	
消防 大学 校	上級 幹部科	1	1						2	玉掛技能		1	8	13	5		2	29	
	幹部科		2	3					5	足場組立		2	6	8	3		2	21	
	警防科			2					2	小型船舶免許		1	5	6	4		3	19	
	予防科			1	1				2	酸素欠乏・ 硫化水素 危険作業主任者		1	5	10				16	
	救急科			1					1	予 防 技 術 資 格 者	防火査察 専門員			3	5	2		1	11
	救助科			1	1				2		消防設備 等専門員			2	4	1			7
	火災 調査科				2				2		危険物 専門員			3	3	1			7
救 急	救急 資格		3	17	31	23	1	25	100	消防設備士				1				1	
	救命士		2	9	10	10	1	3	35	危険物取扱者 (乙4)	1	1	2	5	4			13	
	気管 挿管		2	8	10	9		1	30	甲種火薬類取扱 保安責任者				1				1	
	薬剤 投与			8	9	10	1	2	30	特殊無線技師		1	6	16	4			27	
	ビデオ 喉頭鏡			5	8	7		1	21	衛生管理者			1		1			2	
	ブドウ 糖投与			5	7	10	1	2	25	特定化学物質等 取扱主任者		1	4	3	2			10	