

消防だより

秋の全国火災予防運動実施! 11月9日(水)~11月15日(火)

2022年度 全国統一防火標語

「お出かけは マスク戸締り 火の用心」

女性職員が活躍しています!



池田市消防本部には4名の女性職員が在籍しており、消防隊や指揮隊、救急隊として勤務しています。消防業務の多様化が進む現代で、女性職員の更なる活躍が全国的に期待されています。女性職員の割合はまだ少ない状況ですが、女性職員専用の仮眠室や浴室、更衣室、トイレ等を整備し、女性職員にとっても働きやすい環境づくりに取り組んでいます。



「Live119」を 紹介します

映像通報システム「Live119」とは、スマートフォンからの119番通報者に現場のリアルタイムな映像を送信していただくことにより、出動隊が到着するまでに現場の状況を消防指令センターで確認できるシステムです。

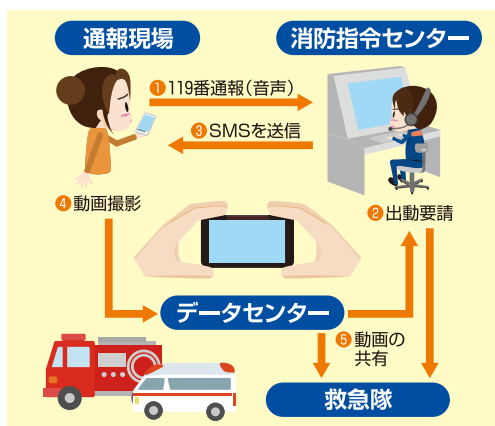
火災や事故の場合は、現場状況を把握することにより、消防隊の初期活動を有効に行うことができます。救急要請の場合は、通報者に対して的確な口頭指導を実施することにより、傷病者の予後の改善等に繋がります。

■お問い合わせ窓口
豊中市・池田市消防指令センター



☎06(6843)2345

利用イメージ・操作手順



- 1 指令員が通報者に対し、Live119による映像伝送のご協力をお願いします。
- 2 了承いただくと、指令員が通報者の電話番号宛てにショートメッセージ(SMS)を送信します。
- 3 URLをタップしてLive119を起動
- 4 URLを受け取ったら、記載されたURLをタップしてLive119が起動します。
*ブラウザはAndroidの場合「Chrome」、iPhoneの場合は「Safari」をご利用いただく必要があります。
- 5 撮影前の注意事項を確認し、問題がなければ承諾いただき次へ進みます。
- 6 Live119ではマイクやカメラ、位置情報を使用しますので、使用の許可をして次へ進みます。
- 7 開始ボタンをタップして撮影を開始します。
- 8 撮影している映像は消防指令センターへ伝送されますので、指令員が現場の状況を映像で確認します。

救急車「呼ぶ!?呼ばない!?!」迷いがあればこれらのテレホンサービス、アプリをご利用ください

救急安心センターおおさか
24時間・年中無休
#7119
つながらない場合は
右記の番号へ **06-6582-7119**


全国版救急受診アプリQ助
 症状の緊急度を素早く判定!
 救急車を呼ぶ目安に!!



小児救急電話相談
19時～翌朝8時
#8000

小児救急支援アプリ
 緊急性の判断から病院情報の案内まで!!

救急車?
病院?



火災にご注意ください

池田市内で令和3年中に発生した火災のうち
出火原因第1位は「**こんろ**」でした。



こんろの周りに
燃えやすいものを置かない!



火をつけたら目を離さない!

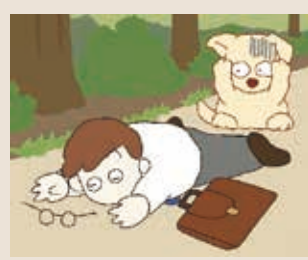


裾や袖の広がったものや、垂れ下がった
デザインの服を着て調理しない!



少ない油で調理しない!

勇気を出して119番通報を!



人が倒れている! でも、どうしたらいいかわからない!!

そんな時は、119番通報

指令員が
アドバイスを
してくれるので
安心!!



肩をたたいて
ください

胸やお腹は
動いていますか

ガソリンの携行缶での購入が制限されています

池田市では、ガソリンスタンドへ新規のお客様に対して、ガソリンの小分け販売を行わないようにお願いしています。また、購入歴のあるお客様にも、以下の内容を確認させていただきます。

ガソリンの適正な使用を徹底するため、ガソリンを携行缶で購入される方に対して、

消防法で

①本人確認

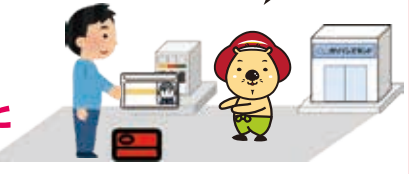
(運転免許証の提示など)

本人確認をさせていただきます。
使用の目的はなんですか?

②使用目的の確認

を行うとともに、

販売記録を作成すること
が義務付けられました。



【最近のガソリン取扱い火災事例】


令和4年4月、三重県の「セルフガソリンスタンドでの火災」
軽トラックの荷台に置いていた携行缶に、購入者が「自ら」給油した際に出火。荷台には、電気を通さないゴム製のシートが敷いてあったが、金属製の携行缶にガソリンを入れるうちに、携行缶の周りに電気がたまって静電気が生じ引火したものの。

購入者が自ら携行缶に給油することは、消防法で禁じられています。
(公財)大阪府危険物安全協会助成

住宅用火災警報器 住宅用火災警報器を設置することで、死者数や損害額が大幅に減少します。

**10年を目安に
取り替えましょう!!**

家族を守る強い味方も
鳴らないと意味がありません!
警報器のボタンを押す、または紐を引いて、音を確認しましょう。



項目	設置前	設置後	削減率
住宅火災100件当たりの死者数	11.1 (人)	6.8 (人)	0.61倍
焼損床面積	60.1 (㎡)	28.7 (㎡)	0.48倍
損害額	3107 (千円)	1681 (千円)	0.54倍

自分たちの町は、
自分たちの手で守る



池田市消防団員募集

募集要項
 ●池田市内にお住まいの方
 ●年齢が18歳以上の方(学生可)

池田市消防本部 総務課 団体担当
 お問い合わせ先 **TEL 072-754-3508**

未来へ“ツナグ”
防火の心





消防協会会員募集

協会員様への助成事業内容
 ①防火管理者講習会 受講料助成
 ②住宅用火災警報器 購入費助成
 講習修了証・領収証を提示していただきますら費用の一部を助成いたします。

池田市消防協会
 お問い合わせ先 **TEL 072-754-3508**

池田市内の災害情報を確認できます

サイレンを鳴らして救急車、消防車が走っていったけど何があったのかな? そんな時、池田市内の災害情報を池田市のホームページで確認できます。QRコードでアクセスして、「災害情報」を開いてください。

池田市消防本部
公式 Facebook
やっています!



いいね! 
 お願いします!



災害件数(令和4年9月30日現在)

火災	救急	救助	その他
18件	5,016件	99件	463件