



上下水道部

水だより

第30号

平成28年
8月発行

発行/池田市上下水道部 大阪府池田市大和町1番10号

TEL.072-754-6069 FAX.072-751-3852 <http://www.ikedashi-suido.jp/>

池田市上下水道部

検索

8月1日は「水の日」、1日から7日は「水の週間」です。

池田打ち水大作戦2016

～エコの力で地球を冷やそう!～



どなたでも参加できます! /



KeeperGirlsも
一緒に打ち水します♥



8.5金曜日 12:30スタート
(受付:12:00)

池田市役所正面玄関

●雨天中止●

共催：池田市環境部

協賛：大阪府池田土木事務所

先着50名

の方に、
「バケツ・ヒシャク」
または「ジョウロ」を
プレゼント!

ご家庭での打ち水に
ご使用ください。



打ち水の効果・・・

撒いた水が蒸発することで熱を奪い、気温を下げる効果があり、近年は都市部のヒートアイランド対策としても注目されています。

高度処理水(※)を利用して水まきをします

※高度処理水とは
大阪湾や瀬戸内海では、窒素・リンなどの栄養分が増えることにより赤潮が発生し、漁業などに大きな被害が出る場合があります。そのため、従来よりも高度な処理方法を用いて、窒素やリンを多く取り除いた下水処理水が、高度処理水です。

9月10日(土)は下水道の日です

小学校のポスター展

市内小学生の「下水道」をテーマとしたポスター作品を展示します。



期間：9月9日(金)から15日(木) 場所：市役所1階ロビー

イベントの詳細は Facebookへ!!

今回の打ち水大作戦やポスター展について、Facebookでも詳細な情報をお送りしますので、是非こちらもご覧ください♪

アカウント名 池田市上下水道部

FacebookページURL <https://www.facebook.com/ikedawater/>



内水ハザードマップを 作成しました

池田市では、平成6年の大雨や近年の集中豪雨による浸水被害を受け、想定される最大級の豪雨に対する浸水シミュレーションを行い、このたび、内水ハザードマップを作成しました。内水ハザードマップは、上下水道部ホームページで公表しています。

内水ハザードマップとは…

自分の住んでいる場所がどの程度浸水する恐れがあるのかを把握し、いざという時にとるべき行動をあらかじめ考えるためのマップです。

内水とは？

大雨による浸水被害は、主に①洪水氾濫、②内水氾濫によるものです。

①洪水氾濫



河川の堤防の決壊や、河川水位の上昇によって、**河川の堤防から水があふれること**です。

②内水氾濫



河川から水があふれるのではなく、集中豪雨により降った雨を河川へ排出しきれなくなつて、**下水道や道路から水があふれること**です。

想定される最大級の豪雨とは？



国の定める手法により、池田市での過去最大降雨を引き伸ばした時間雨量140mmの雨を対象としています。



池田市で対策するの？



池田市の計画では今回設定の降雨には耐えられません。この結果を受け、国の制度などを活用し、さらなる浸水軽減対策を検討しています。

しかし、100%浸水被害を無くすことはできないため、皆さまにも土のうの準備など自助の力で浸水被害を軽減できるようにお願いするところです。

自助でできることは？

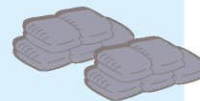


①土のうの準備

- ・土のうステーションの活用(「池田市_土のう」で検索)
- ・簡易土のうで応急対策(「池田市_簡易土のう」で検索)

②止水板の設置

など



雨の降り方は、シミュレーションどおりでなく、想定される浸水区域も異なる場合があります。家が道路より低くなっていたり、側溝や雨水ますにごみが詰まっていたりすると、被害が大きくなります。清掃など、日ごろからの対策にご協力ください。

【お問い合わせ】 下水道工務課：072-754-6282

**自助でできることは
もっとあります！**

右ページの記事も
ご覧ください



台風・大雨の時期です!! ~災害に備えよう~

家の周りのミゾを掃除しましょう

側溝にゴミなどがたまると、雨水が流れなくなります。雨が降って道路が水につかったり家に水が入ってくるおそれがあるので、定期的な掃除をお願いします。



水を蓄えよう

断水に備えて飲料水を確保しましょう。浴槽に水を張っておけばトイレにも利用できます。

〔※飲料水の備蓄量の目安・・・〕
1人あたり1日3ℓを3日分



家に水が入ってきたときのために・・・

必要のないコンセントは抜き、電化製品は高いところへ移動させましょう。コンセントから漏電、ショート、感電などが発生する可能性があります。



使う水を減らそう

雨が降ると下水道管に流れ込む水の量が増えるため、集中豪雨が予想される場合は、なるべくお風呂や洗濯を控えて、排水を減らすようご協力をお願いします。



夏の水分補給は何がいいの？ 水？スポーツドリンク？



夏は汗をよくかくので、知らず知らずのうちに水分不足に陥りがちです。また塩分（ナトリウム）も不足しがちなので、適宜摂取する必要があります。

1日1.2ℓ飲もう!!

日常生活においては水の摂取だけで充分です。（塩分は食事で十分に摂れます。）人間が1日に必要な水分は、2.5リットルとされています。その内、食事で1リットルが摂取でき、体内で0.3リットルが生成されます。すなわち、差し引き1.2リットルの水を1日に飲めばよいのです。

ただ、一度に飲むのではなく、こまめに飲むことが重要です。一度に飲むのはコップ1杯程度で結構です。特に、就寝前と起床後については、就寝中にも水分は体から出て行きますので、水を飲むことをおすすめします。



スポーツドリンクは薄めて飲もう!!

運動中はナトリウムが不足するのでスポーツドリンクを飲むのがよいですが、そのまま飲むと濃度が高いものが多いので、水で2倍～3倍に薄めて飲むとスムーズに体に吸収されます。（※脱水症状かも・・・?と思ったときは薄めずそのまま飲んでください。）



アルコールを飲んだときは？

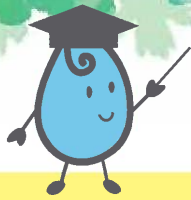
体内でアルコールを分解するには多量の水が必要なので、アルコール飲料を飲んだ分と同量の水を飲みましょう。

ビールジョッキ
1リットル
= 水1ℓ



アルコールは水分補給にならないよ！
気をつけて！





水のお知らせ広場

漏水に注意!!

漏水が起こると、せっかくなかった水道水が無駄になるばかりか、水道料金にも影響してきます。上下水道部では8月から11月にかけて、身分証をつけた調査員が漏水調査を行っています。お客様自身で調べることが早期発見に一番役立ちます。以下、ご家庭でもできる簡単な漏水の見つけ方を紹介します。

漏水のかんたんな見つけ方

家の中で漏水が起きていないかどうか、簡単に確認する方法があります。家中の蛇口を全て閉めてから、水道メーターのパイロットマーク（写真参照）を確認してください。わずかでもゆっくりと回っていたら、どこかで水が漏れている可能性があります。「もしかして、漏水かな?」と思ったら、池田市指定管工事協同組合（☎072-750-6388）までご連絡ください。



水道メーターはどこにあるの?



ご家庭の水道メーターはメーターボックスの中に設置されています。また、マンションやビルなどでは、お部屋の玄関付近のパイプスペースなどに設置されています。

活動報告

水道週間のイベント

◎古江浄水場見学会

6月4日（土）午前10時～午後2時半に浄水場の見学会を開催しました。

水道水ができるまでの工程見学や「おもしろ水質実験」に加え、給水車・応急給水タンクの展示やオリジナル缶バッジ作成コーナー、はしご車の搭乗体験、ポンプ車の前で写真撮影会などが行われました。



◎小学生の書道展

6月1日（水）～7日（火）市役所1階ロビーにて、書道展エリアを設け、展示いたしました。10校101名の出展があり、力作揃いでした。

上下水道部へのお問い合わせ・ご相談は



水道の使用開始・中止	営業課	☎ 072-754-6104
料金について		☎ 072-754-6106
給水装置・排水設備の新設	水道工務課	☎ 072-754-6190
水漏れ、水道工事について		☎ 072-754-6133
排水の詰まり、下水道工事について	下水道工務課	☎ 072-754-6282
経営、広報、ホームページなど	経営企画課	☎ 072-754-6069
水質について	水質管理課	☎ 072-751-8158

※夜間（17：15～翌8：45）・休日のお問い合わせは、池田市指定管工事協同組合（☎072-750-6388）にお願いします。

⚠️ ご注意ください

最近、上下水道部からの委託であるかのように装って皆さまのご家庭を訪問し、「お宅の水道管（あるいは下水道管）を洗います」「水質検査をします」「浄水器を販売します」などと言って、**法外な代金を請求**するという悪質なケースが多発しています。上下水道部ではこのような訪問販売などをすることはありません。身分証明書を確認するなど十分ご注意ください。

ご不審なことがありましたら、上下水道部までお問い合わせください。

【お問い合わせ】 総務課：072-754-6131