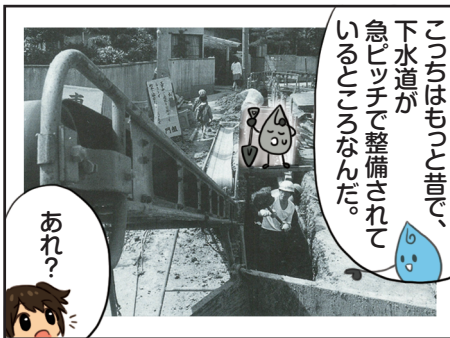


上下水道部イメージキャラクター
「ぴちよりん」

ぴちよりんって何歳？



マンホール蓋のデザイン制作を通じて、みなさんにとって「あつて当たり前」となった下水道について改めて考えてみませんか？

テーマ
「私がみんなに伝えたい、池田市の魅力」

池田市公共下水道事業認可70周年記念事業 デザインマンホール蓋コンクール 作品募集中

部門

- ① 一般の部 ② 中学生の部 ③ 小学生の部
- ※小学生の部については、市立小・義務教育学校を通じて募集するため、公募はしません。

応募資格

池田市に在住、在勤、在学の方

賞(各部門)

- 池田市長賞(各部門1名ずつ) 副賞あり
- 池田市上下水道事業管理者賞(各部門1名ずつ) 副賞あり
- 優秀賞(8名) ※小学生の部のみ

※池田市長賞、池田市上下水道事業管理者賞、優秀賞については、実際にマンホール蓋(プリントシートタイプ)を製作し、市内に一定期間設置します。

募集期間及び作品の受付方法

応募は郵送、持参または電子メールにて受け付けます。

令和5年(2023年)9月19日(火)まで

郵送する場合

〒563-0054 池田市大和町1番10号
池田市上下水道部経営企画課 まで送付ください。

持参する場合

平日午前8時45分から午後5時15分まで
(経営企画課(池田市上下水道庁舎2階)にご持参ください。)

電子メールで送付する場合

「s-keiei@city.ikeda.osaka.jp」宛に件名を「マンホールデザイン応募」としてご応募ください。

発表

令和5年11月頃に入選作品の応募者へ通知します。また、池田市上下水道部ホームページ等で発表。令和6年1月頃に作品展及び表彰式を行う予定です。

お問い合わせ

池田市上下水道部経営企画課

応募方法の詳細はホームページをご覧ください。

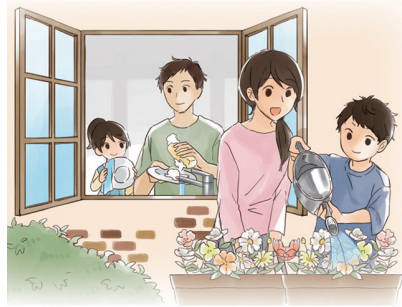
池田市 デザインマンホール蓋コンクール

検索



広報いけだ6月号にも公共下水道事業認可70周年特集記事を掲載しています。

8月1日は水の日、
8月1日～7日は
水の週間です。



池田市の水道事業は、
幾度となく渇水に見舞
われた経験をもとに安
全、安心、安定的な供給
をめざして給水を行っ
ています。
下水道事業は、限りある
水資源を将来にわたっ
て使い続けるために良
好な水循環を保てるよ
う汚水処理を行って
います。
この機会に普段使ってい
る水について考えてみ
ましょ。

イベント開催レポート

神田貯留施設親子見学会
を開催しました

下水道事業認可70周年記念事業として6月24日に現在工事中の神田貯留施設の親子見学会を開催し、63名の方にご参加いただきました。この工事では、ゲリラ豪雨が発生しても一時的に雨水を貯めることができる貯留施設を作っています。が、実際に貯留施設の中に入ってみたり、貯留施設の壁面に落書きしたりと、普段見ることができない工事の様子を見学してもらいました。



第65回水道週間イベント

書道展

6月5日～9日にかけて、水道週間のイベントとして池田市役所1階ロビーで市内小・義務教育学校4年生の水に関する書道の展示を行いました。「水」・「水玉」・「水音」などの作品があり、多くの方にご来場いただきました。



古江浄水場見学会

6月3日に浄水場の見学会を4年振りに開催し、143名の方にご参加いただきました。日本でも珍しい階層式（ピル型）浄水場の施設ツアー、水質実験、活性くんの顕微鏡観察、はしご車の搭乗体験、ポンプ車の記念撮影、水道管の漏水修繕の実演など、子どもから大人まで楽しめる内容で実施しました。



今後のイベントの予定

小学生 デザインマンホール ポスター展

9月6日～12日に下水道の日イベントとして、池田市役所1階ロビーで市内小・義務教育学校4・5・6年生が描いた「デザインマンホールポスター展示」を開催いたします。この中から「デザインマンホール蓋コンクール」の受賞作品が選ばれます。



水循環と防災展

8月2日～7日に水の日・水の週間のイベントとして、中央公民館1階展示室で水循環と防災に関する展示を開催いたします。内容の詳細は今後上下水道部ホームページなどでお知らせします。



道路などで漏水を見つけたら、

すぐに連絡を！

道路上などでの漏水は、道路陥没や交通事故などの二次災害を起こす原因にもなります。漏水かな？と思ったら、水道工務課までご連絡をお願いします。

漏水が疑われる例

- ✓ 雨が降っていないのに道路がいつも濡れている。
- ✓ 側溝や水路にきれいな水が流れており塩素の臭い(プールの臭い)がする。
- ✓ 普段はしない水の流れる音がする。



漏水し続けるとアスファルトの隙間から水が流れ出ることがあります。



台風・大雨に

ご注意ください！

災害に備えよう！



point 1

停電に備えて

- 台風による停電でも断水するおそれがあります。過去には停電によりマンションでも断水した事例もあります。
- 断水に備えて飲料水を確保しましょう。
- 浴槽に水を張っておけば下水の逆流防止、トイレの排水にも利用できます。

飲料水備蓄量の目安

1人1日3L
×
3日分
×
家族の人数



point 2

家の周りの側溝は掃除しましょう

- 側溝にゴミなどがたまると、雨水が流れなくなり、雨が降って道路が水に浸かったり、家に水が入ってくるおそれがあるので、定期的な掃除をお願いします。



point 3

家に水が入って来そうな時は

- 家財を高いところに移動させましょう。
- 移動できない家電製品のコンセントは抜いておきましょう。
- 漏電する可能性があり大変危険です。
- 家庭にあるものを使って浸水を防ぎましょう。「簡易水のう」で、家の中への水の浸入を食い止めましょう。



簡易水のう



上下水道部の浸水対策事業

現在、上下水道部ではこれまでの浸水被害の経験から雨水対策の整備を進めています。これらの施設はゲリラ豪雨が発生したときに、一時的に雨水を貯めることで浸水被害から私たちのまちを守っています。



停電と断水の関係については、令和2年11月発行の水だより47号でさらに詳しく紹介していますので是非ご確認ください。



水だよりバックナンバー

上下水道カレンダー



1	火	水の日	下水道展23会場:札幌市	水の週間
2	水			
3	木			
4	金			
5	土		水循環と防災展 (詳細は2面)	
6	日			
7	月		平成9年 池田市で豪雨による浸水被害発生	
8	火			
9	水			
10	木			
11	金	山の日		
12	土			
13	日			
14	月			
15	火			
16	水			
17	木			
18	金			
19	土			
20	日			
21	月			
22	火			
23	水			
24	木		平成26年 池田市で豪雨による浸水被害発生	
25	金			
26	土			
27	日			
28	月			
29	火			
30	水	防災週間		
31	木			



1	金	防災の日	防災週間
2	土		
3	日		
4	月	平成30年 台風21号が日本上陸	
5	火		
6	水		平成6年 池田市で豪雨による浸水被害発生
7	木		小学生デザインマンホールポスター展示 (詳細は2面)
8	金		
9	土		
10	日	下水道の日	平成26年 池田市で豪雨による浸水被害発生
11	月		
12	火		
13	水		
14	木		
15	金		
16	土		
17	日		
18	月	敬老の日	
19	火		デザインマンホール蓋コンクール作品募集締切
20	水		
21	木		
22	金		
23	土	秋分の日	
24	日		
25	月		
26	火		
27	水		
28	木		
29	金		
30	土		



1	日		
2	月		
3	火		
4	水		
5	木		
6	金		
7	土		
8	日		
9	月	スポーツの日	
10	火	銭湯の日	
11	水		
12	木		
13	金		
14	土		
15	日		
16	月		
17	火	上水道の日	
18	水		
19	木		
20	金		
21	土		
22	日		
23	月		平成29年 台風21号が日本上陸
24	火		
25	水		
26	木		
27	金		
28	土		
29	日		
30	月		
31	火		

上下水道部へのお問い合わせ・ご相談は



水道の使用開始・中止 料金について	(072)754-6106	総務課
訪問販売等の相談について	(072)754-6131	
給水装置・排水設備の申請	(072)754-6190	水道工務課
水漏れ、水道工事について	(072)754-6133	
排水の詰まり、 下水道工事について	(072)754-6282	下水道工務課
経営、広報、ホームページ、 マンホールカードについて	(072)754-6069	経営企画課
水質について	(072)751-8158	水質管理課

※上下水道部執務時間外(17:15~翌8:45)・休日のお問い合わせは、池田市指定管工事協同組合(072-750-6388)をお願いします。

ホームページ



ホームページ・フェイスブックやっています!

上下水道部のホームページやフェイスブックには水だよりに掲載せられない情報が満載です。ぜひアクセスしてみてください。

Facebook



家の中の漏水にご注意ください

水道メーターの検針は2ヶ月に一度です。ちょっとした漏水が驚くほど高額な料金の原因になることがあります。水道メーターをチェックして、家の中で漏水が発生していないか確認しましょう。

家の中の漏水の簡単な見つけ方

家中のじゃ口を全て閉めてから、水道メーターのパイロットマークを確認してください。わずかでも回っていたら、どこかで水が漏れている可能性があります。「もしかして漏水かな?」と思ったら、池田市指定管工事協同組合(072-750-6388)までご連絡ください。



水道メーターの設置場所

戸建住宅では、家の入口や駐車場付近にあるボックスの中に設置されています。また、マンションやビルなどでは、お部屋の玄関付近のパイプスペースなどに設置されています。

漏水について
詳細は▼

