

水だより



第57回水道週間

水の工場を見にいこう!

古江浄水場見学会 **無料**

日時: 6月7日(日)

場所: 古江浄水場

午前10時から午後2時30分

(受付終了は午後1時30分)

タイムスケジュール等、
詳細はホームページへ!

<http://www.ikedashi-suido.jp/>

【雨天決行】

※上ぐつをご持参ください(子どものみ)

**無料シャトルバス
運行します!**

(市役所玄関前~古江浄水場)

行き	帰り
① 9:40	① 12:00
② 10:40	② 13:00



水道水ができる
しくみが見てわかる!
体験型実験もあるよ

ハシゴ車に乗ろう!
消防服を着て
記念撮影もできるよ!

「水道水をつくってみよう
~体験型おもしろ実験~」
「水をキレイにする砂ろ過施設を見よう」

他にも...

クイズに答えて景品ゲット!

缶バッジを作ろう!

など、楽しいイベントがもりだくさん!



開催時間: 午後2時まで
浄水場入口の受付で整理券を配布。

※雨天は中止 対象: 小学生以上

水のお知らせ広場

水道メーター取替にご協力を

【お問い合わせ】営業課: TEL 072-754-6104

水道メーターは、計量法により有効期間(8年)が定められています。

取替えは、6月から来年の2月にかけて行います。対象家庭には、事前に「水道メーター取替のお知らせ」を郵送します。作業は委託業者(身分証明書携帯)が順次皆さまのご家庭に取替えにお伺いします。

なお、マンションなど所有者の依頼により検針している遠隔指示式メーターは、所有者で有効期間内に取替えていただくことになっています。

【上下水道 今昔 ものがたり②】

かつてパリには下水道がなく、街は汚物まみれで、「花の都」というより「鼻の曲がる都」だったそうです。19世紀半ばに大規模な都市計画が実行され、ここでやっと下水道の整備が実現されました。同時期に編纂された、かの有名な『レ・ミゼラブル』においても、主人公ジャン・バルジャンが下水道の中を走って逃げるシーンが描かれています。

一方、わが国日本についてですが、著名な作品に下水道が登場しているかどうかはさておき、日本は世界に誇る下水道先進国の一つであります。技術的な面はもちろん、『ビストロ下水道』*1や『マンホール女子』*2など、新たな試み・カルチャーが続々と出現しています。今まで縁の下の力持ちを続けてきた下水道が、やっと日の目を見ようとしているのです。



※1ビストロ下水道: 下水汚泥から精製された肥料を使った農業を推進するなど、「食と下水道の連携」を掲げた国土交通省のプロジェクト。

※2マンホール女子: 旅行先でご当地マンホールを撮影したり、グッズを集めたりする、マンホールをこよなく愛する女子。

上下水道部への執務時間外の 連絡はこちらをお願いします

執務時間外...平日の午後5時15分~翌朝午前8時45分
土・日・祝日及び年末年始
連絡先: 池田市指定管工事協同組合 (tel.750-6388)



ご注意ください

最近、上下水道部からの委託であるかのように装って皆さまのご家庭を訪問し、「お宅の水道管(あるいは下水道管)を洗います」「水質検査をします」「浄水器を販売します」などと言って、法外な代金を請求するという悪質なケースが多発しています。上下水道部ではこのような訪問販売などを行うことはありません。身分証明書を確認するなど十分ご注意ください。ご不審なことがありましたら、上下水道部までお問い合わせください。

小学生の書道展

市内小学生の「水」をテーマとした書道作品を展示します。

期間: 6月1日(月)~6月5日(金)

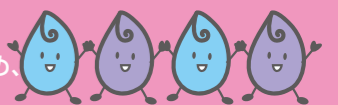
場所: 市役所1階ロビー

【お問い合わせ】経営企画課 TEL:072-754-6069



6月1日から7日までの1週間は「水道週間」です。

「カラカラで 蛇口に飛び込む 僕の口」をスローガンに、厚生労働省をはじめ、全国各地で水の大切さをお知らせし、いろいろな行事を開催します。



平成27年度当初予算の概要

平成27年度の主な工事

水道事業

安定した給水を続けるため、老朽化した水道管の更新や、古江浄水場の耐震化・更新工事を行います。



古江浄水場

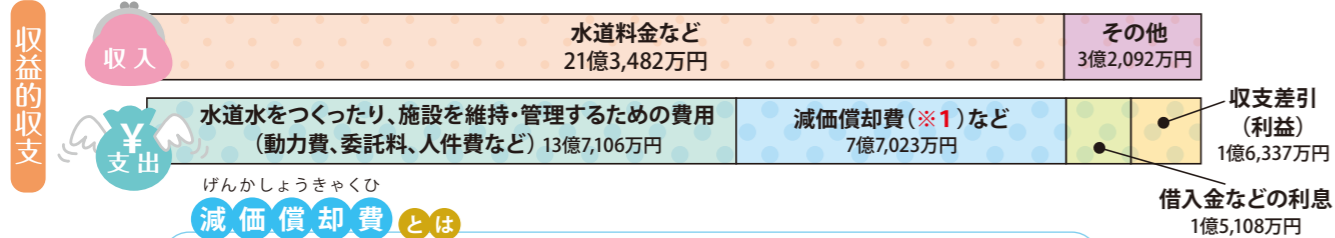
公共下水道事業

集中豪雨や台風等による浸水被害を軽減するため、引き続き雨水管の整備を行うとともに、石橋第2増補幹線の築造工事を行います。また、下水処理場の更新工事を行います。



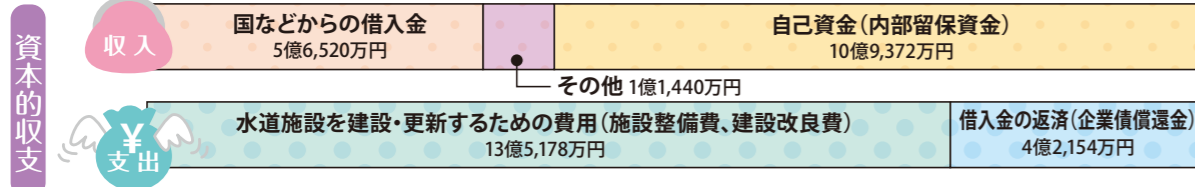
雨水管整備

水道事業



減価償却費とは

※1・・・設備は古くなっていくので、1年ごとに価値が下がっていきます。現時点における資産価値を明確にするため、耐用年数(使用期限)まで毎年計上される見かけ上の費用になります。実際に資金が減っているわけではありません。

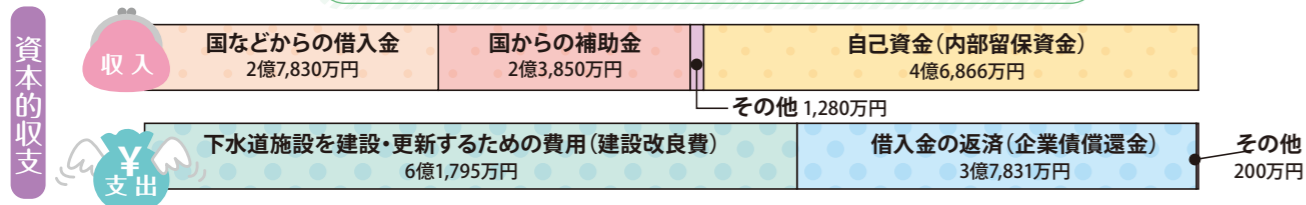


公共下水道事業



長期前受金戻入とは

※2・・・補助金等で取得した設備の減価償却費に対する収益です。減価償却費に同額が含まれています。



収益的収支とは

水道水をつくり、汚水や雨水を処理したり、施設の維持管理をするための経費とその財源

資本的収支とは

施設を建設、更新するための経費とその財源

水道管を洗います

【お問い合わせ】水道工務課:TEL 072-754-6133

上下水道部では夏季の水道使用量増加によるにごり水が発生しないように、水道管を洗う作業を行います。日程は、**6月8日(月)～18日(木)**の夜間(午後10時から翌朝午前5時まで)道路上で消火栓などから水を放出して行います。作業中一時的に水圧が低下したり、にごり水が出ることがあります。

また翌朝に水のにごりが少し残ることがありますのでご注意ください。

最終日の6月18日(木)は給水区域変更作業にともなうバルブ操作も併せて行いますので対象区域の皆様のご理解とご協力をお願い申し上げます。

実施日	実施地区
6月8日(月)	伏尾町、吉田町、東山町、中川原町、古江町、伏尾台1～5丁目、木部町、新町の一部
6月9日(火)	綾羽1丁目、宇保町、神田1～4丁目、ダイハツ町、室町、満寿美町、桃園1・2丁目、姫室町、槻木町、栄町、西本町、城南1・2丁目、呉服町、大和町、菅原町、(新町、城山町、栄本町、建石町、綾羽2丁目・上池田1・2丁目、城南3丁目)の一部
6月11日(木)	鉢塚1～3丁目、八王寺1・2丁目、荘園1・2丁目、天神1・2丁目、石橋1～4丁目、豊島北1・2丁目、豊島南1・2丁目、井口堂1丁目、空港1・2丁目、住吉1・2丁目、(上池田2丁目、城南3丁目、井口堂2・3丁目)の一部
6月16日(火)	旭丘1・2・3丁目、緑丘1・2丁目 (綾羽2丁目、建石町、城山町、栄本町、上池田1・2丁目、井口堂2・3丁目、渋谷1・2丁目、五月丘1・2丁目)の一部
6月18日(木)	畑1～5丁目、五月丘3～5丁目、 (渋谷1・2丁目、五月丘1・2丁目、建石町、上池田1丁目)の一部 ※給水区域変更作業対象地域・・・畑1丁目

※上下水道部ホームページで位置図および詳細な住所を確認できますのでご利用ください。
<http://www.ikedashi-suido.jp/>

池田市上下水道BCP*(地震編)を策定しました!!

※BCP=Business Continuity Plan
(業務継続計画)

上下水道は市民生活にとって重要なライフラインの一つであるため、大規模災害発生時に、その機能を維持又は早期回復することが必要不可欠です。そこで、上下水道部では、不測の事態に即時に対応できるよう、上下水道BCPを策定しました。

BCPは3つの計画からなります。

①非常時対応計画(最重要)

地震発生後の初動3日間に重点を置いて、行動計画を立てています。職員一人ひとりが取るべき行動を明確にすることで、速やかな復旧を目指します。

②事前対策計画

必要資材の備蓄や関係機関との連携・協定の締結、施設の耐震化などを計画的に行っていきます。

③訓練・維持改善計画

職員全員が迅速に行動するために、各種訓練を企画・実施し、訓練の反省点を行動計画に反映します。

今後、地域の皆さまとの訓練も考えています。災害に強いまちを一緒につくっていきましょう。



下村副主幹



訓練風景