



防災事業を説明

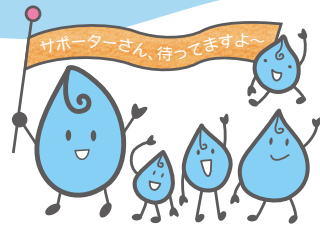


自然相手の  
仕事は大変だと  
痛感した。\*

下水処理に  
興味があった。  
知人に語って  
いく。\*



池田市下水処理場



上下水道サポーター会議では、  
水に関する施設を見学したり、  
上下水道の疑問や現状と  
未来などを話し合います。  
わたしたちと一緒に、池田市の  
上下水道の明るい未来を  
考えてみませんか？

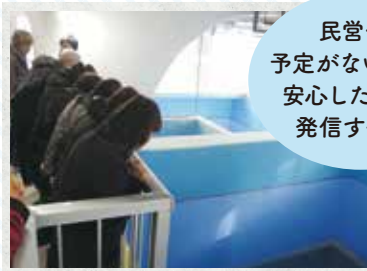
## 上下水道サポーターに なってみませんか？



一庫ダムの放流口



防災のために  
稼働している  
ことがわかった。\*



古江浄水場の内部

民営化の  
予定がないと知り、  
安心した。もっと  
発信すべき。\*



※過去のサポーターさんのご感想

### 申込

2月28日(金)まで  
に、ハガキ(当日消  
印有効)、FAX、  
又は、E-mail  
にて、住所・お名  
前・年齢・電話番号  
をご記入のうえ、  
上下水道部経営企  
画課へお申し込み  
ください。

〒563-0054 池田市大和町1番10号  
TEL:072-754-6069 FAX:072-751-3852  
E-mail: s-keiei@city.ikedashi.osaka.jp

### 任期

5月頃から翌年3月末まで  
(謝礼あり)

### 定員

25人以内(地域・性別・年齢を  
考慮し、選出します。)

### 対象

池田市内に在住で本市上下  
水道を使用し、水道・下水道  
に関心のある18歳以上の方  
(高校生を除く)で、会議・施設  
見学などに出席できる方。  
(平日の午前中・年5回程度)

上下水道  
サポーター

### 応募要領



上下水道部イメージ  
キャラクター  
ぴちよりん



上下水道サポーター応募用紙(FAX用)

FAX 072-751-3852

(フリガナ) お名前	男・女	年齢
〒563- ご住所 池田市		
電 話 (自宅)	(携帯)	FAX
E-mail (任意)		
上下水道で 興味のあること		

新

# マンホールカード

## 配布中!!



今話題の「マンホールカード」を新たに大阪池田ゲストインフォメーション(阪急池田駅改札口すぐ)で配布しています。ご希望の方は、大阪池田ゲストインフォメーションへお越しください。

## マンホールカードって?

下水道マンホール蓋は自治体ごとに、名所・名産品、ゆるキャラなど様々なデザインが施されています。このような個性あるマンホール蓋を「下水道広報プラットホーム(GKP)」が企画・監修し、カードに由来、設置位置などを記載し、無償配布しているコレクションカードです。自治体が指定している配布場所を実際に訪れることで手に入れることができ、全国で605種類、502自治体で無償配布されています。(第11弾令和元年12月14日現在)

### 配布時期



秋版 9月~11月



夏版 6月~8月



春版 3月~5月



冬版 12月~2月

新マンホールカード  
第11弾令和元年12月14日より配布中

### 大阪池田ゲストインフォメーション

場所：池田市栄町1番1号  
営業時間：9時30分~17時  
休館日：毎週火曜日(祝日の場合は翌日)、年末年始



マンホールカード  
第11弾平成29年12月9日より  
配布中

### 池田市観光案内所

場所：池田市満寿美町2番7号  
営業時間：9時30分~16時30分  
休館日：毎週火曜日  
(祝日の場合は翌日)、年末年始



**注意事項**：おひとり様一枚の配布です。売買はおやめください。休館日は池田市上下水道庁舎で配布しています。(年末年始はお休みです。) お問い合わせ：経営企画課 TEL：072-754-6069

### 第9回



マンホール  
サミット in 池田  
が開催され  
ました



令和元年10月19日(土)に五月山体育館と池田城跡公園で全国から4500人のマンホールファンが来場し、さまざまな企画で、下水道の世界を楽しみました。

五月山体育館では、トークイベント・マンホール蓋やカード展示・マンホールコンテスト・体験イベントなどが実施されました。池田城跡公園では、猪名川流域下水道をはじめ、近隣のマンホール蓋を約60種類展示し、多くの来場者が撮影を楽しみました。



トークイベント



マンホール展示 城跡公園



マンホールコンテスト  
最優秀賞



# 令和2年度 水質検査計画を 策定しました

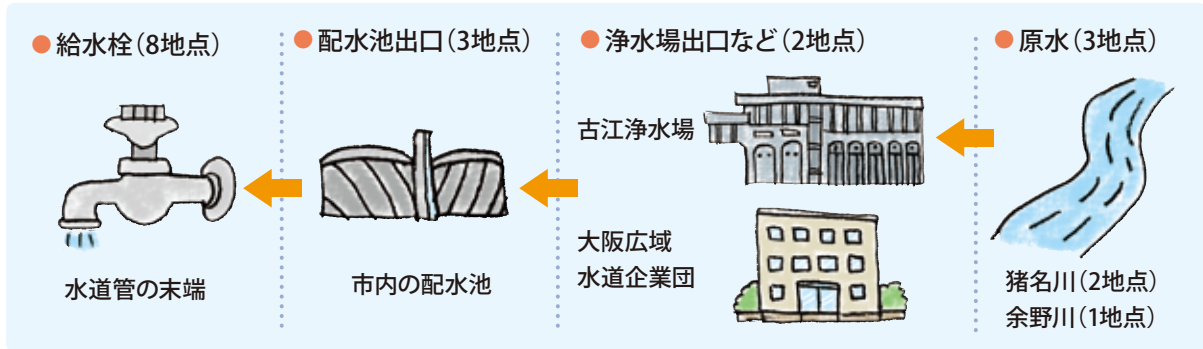


市民の皆さまに安全で安心な水道水をお届けできるように、原水(河川水)から浄水場出口、給水栓に至るまでの水質検査を定期的に行っています。

この水質検査における①「検査地点」、②「検査項目」、③「検査頻度」について定めたものが「水質検査計画」です。本計画に則って水質検査を行い、安全な水道水を提供してまいります。

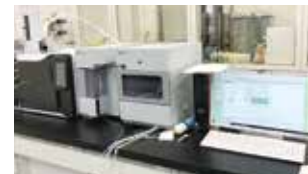
## 【定期検査】

### 1 検査地点



### 2 検査項目

- ▶ 水質基準項目: 大腸菌、金属類等 **51項目**
- ▶ 水質管理目標設定項目: 金属類、農薬類等 **23項目**
- ▶ その他の項目: ダイオキシン類、環境ホルモン等 **8項目**



ページ・トラップ・ガスクロマトグラフ  
質量分析計

### 3 検査頻度

年2~12回 ※項目により異なります



## 【毎日検査】

末端のじゃ口(9地点)で色、濁り、消毒の残留効果(残留塩素)を自動計測器により常時監視しています。

水質検査計画の詳細は、池田市上下水道部ホームページをご参照ください。

## 水道事業

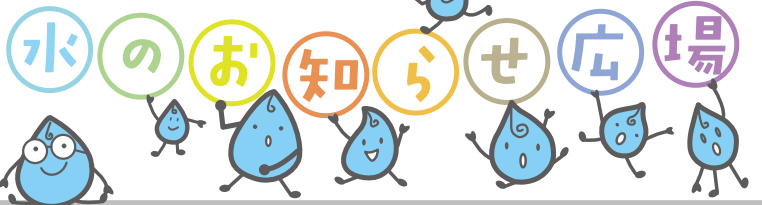
重要評価指標	重要評価指標の説明	望ましい方向	平成29年度	平成30年度
浄水施設の耐震化率	地震災害に対する浄水処理機能の信頼性・安全性を表す指標	↑	0	83.2%
管路の耐震管率	地震災害に対する水道管路網の信頼性・安全性を表す指標	↑	10.0%	11.7%
管路の更新率	信頼性確保のための管路更新の執行度合いを表す指標	1.40%以上	1.33%	1.37%
有機物濃度 水質基準比率	残留塩素量、水のおいしさ、トリハロメタンの生成等と関係が深く、水道水の安全性を示す指標	↓	33.3%	33.3%



## 下水道事業

重要評価指標	重要評価指標の説明	望ましい方向	平成29年度	平成30年度
施設の耐震化率(建築)	地震災害に対する下水道処理機能の信頼性・安全性を表す指標	↑	0	50.0%
管路耐震化率	耐震化が必要な管路のうち、耐震化された割合	↑	0.63%	0.57%
雨水排水整備率	雨水排除のために下水道の整備が必要な全体面積のうち、整備が完了した面積の割合	↑	39.8%	39.9%
目標水質達成(BOD)	BOD(生物化学的酸素要求量)の目標値を満たされた割合で、代表的な水の汚れの指標	↑	100%	100%

施設の整備状況や更新事業の進捗度、経営状況など、現在抱えている課題について客観的な評価を実施し、市民の皆さまへの「見える化」を図るため、平成29年度決算より「重要指標評価シート」の公表を開始しています。



## 低温による水道管の凍結にご注意ください!

【対象】屋外のじゃ口、露出した水道機器・配管など

### 水道管が壊れたら

屋外かメーターボックス内にある止水栓を回して水を止めてください。その後、池田市指定給水装置工事業者※に修理を申し込んでください。

※上下水道部ホームページをご確認頂くか、水道工務課までご連絡ください。



### 凍って水がでないときは---



注意



じゃ口に暖めたタオルをかぶせ、根元からゆっくりとぬるま湯を注いでください。

決して熱湯をかけないでください。破損するおそれがあります。

### 事前準備

水道管が凍結する気温は、一般的にマイナス4〜5度(設置場所によってはマイナス1〜2度)とされています。凍結を防ぐには、水道管やじゃ口部分に布や発泡スチロールなどを巻いて覆い被せ、ビニールテープなどで固定しましょう。

凍結を防ごう!



原田処理場



最終沈殿池

ぜひご応募ください。

第3回会議では、猪名川流域下水道原田処理場の見学と、池田市下水処理場、原田処理場それぞれの概要説明が行われました。秋晴れの清々しい天気のおかげ、汚れた水がきれいに処理されていく過程を見学しました。原田処理場のスケールに感心されていました。屋上にあるスカイランドHARADAでは、多くのサポーターが兵庫県のマンホールカードをゲットされました。次年度は、池田市下水処理場の見学を予定しています。

## 活動報告

上下水道サポーター会議

## 上下水道部へのお問い合わせ・ご相談は

水道の使用開始・中止料金について	☎(072)754-6106	営業課
給水装置・排水設備の申請	☎(072)754-6190	水道工務課
水漏れ、水道工事について	☎(072)754-6133	
排水の詰まり、下水道工事について	☎(072)754-6282	下水道工務課
訪問販売等の相談について	☎(072)754-6131	総務課
経営、広報、ホームページ、マンホールカードについて	☎(072)754-6069	経営企画課
水質について	☎(072)751-8158	水質管理課

※夜間(17:15~翌8:45)・休日のお問い合わせは、池田市指定管工事協同組合(☎072-750-6388)をお願いします。

最近、上下水道部からの委託であるかのように装って皆さまのご家庭を訪問し、「お宅の水道管(あるいは下水道管)を洗います」「水質検査をします」「浄水器を販売します」などと言って、**法外な代金を請求する**という悪質なケースが多発しています。上下水道部ではこのような訪問販売などを行うことはありません。身分証明書を確かめるなど十分ご注意ください。ご不審なことがありましたら、上下水道部までお問合せください。



『ご注意ください』