

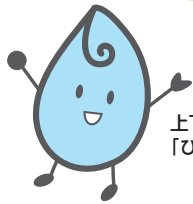


上下水道部

水だより

第53号

令和4年5月発行



上下水道部イメージキャラクター「びちりん」

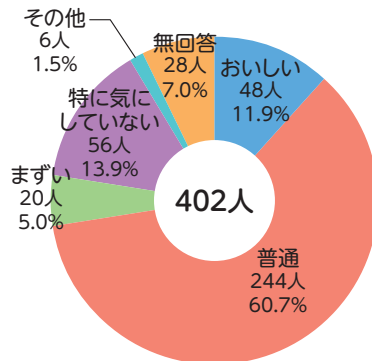
上下水道アンケートを実施しました

上下水道事業のサービス向上を目的として、池田市の上下水道の利用者を対象としたアンケートを実施しました。アンケート結果をいただきました貴重なご意見を踏まえ、今後も上下水道事業に取り組んでいきます。アンケート調査結果は上下水道部ホームページに掲載しております。

渇水の影響

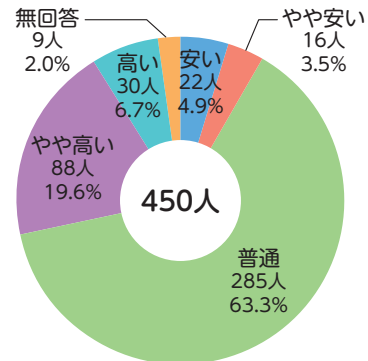


水道水の味について



「おいしい」と「普通」を足すと72.6%となり、池田市の水道水を「まずい」と感じている人は少ない。
※水道水を飲む人を対象

水道料金について



「普通」が63.3%と最も多いが、安いと感じる人よりは高いと感じる人が多い。



アンケート調査結果はこちらからご覧いただけます。

経営審議会を開催します

池田市上下水道部では、中長期的に健全な経営を持続していくため、経営戦略を策定しています。今年度は経営戦略の見直しの年となっているため、経営審議会を開催し、料金体系の見直しを含めた経営のあり方について審議します。審議会は学識経験者や上下水道の利用者などで組織されます。審議会の開催や審議内容については、上下水道部ホームページに随時掲載します。

上下水道事業の令和4年度の主な取組

水道事業の令和4年度の主な取組

令和4年度水道事業会計予算(税込)



安全・安心・安定した水道水をみなさまにお届けするための取組

- 古江浄水場では水質検査を行っています。水質検査結果の信頼性を確保するため、精密分析機器のメンテナンスを行います。〔外部委託(事業費3億8,176万円)の内の1つ〕

本取組がめざす基本理念

A Always 【安定】 いつでも安定した水循環を提供するために

Q Quality 【安心】 健全な水循環を保つために

水道施設の更新・耐震化を進め、日常はもとより地震などの非常時にも対応できる体制を整えるための取組

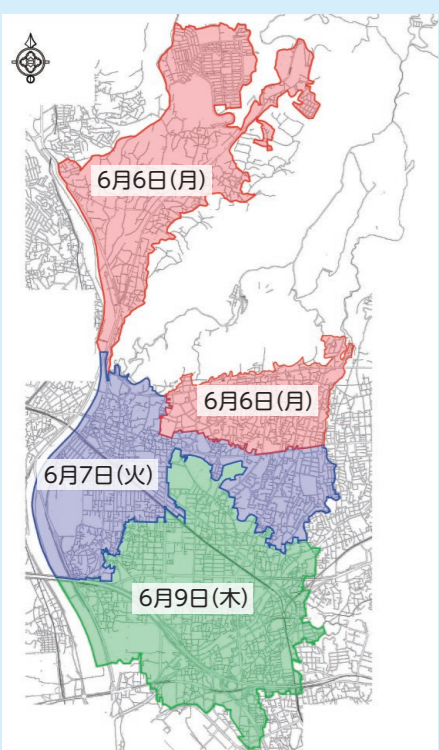
- 大阪府が余野川の河川改修工事を実施しています。その工事にともない、余野川の水を取水する設備が古くなっていることから、取水設備の更新を行います。〔事業費1億2,014万円〕
- 災害時のバックアップ体制を強化するため、畑配水池に送る水管を2本にし、送水するルートも2本確保する工事を実施します。〔事業費7,290万円〕



本取組がめざす基本理念

A Always 【安定】 いつでも安定した水循環を提供するために

U Up 【持続】 強固な運営基盤を維持するために



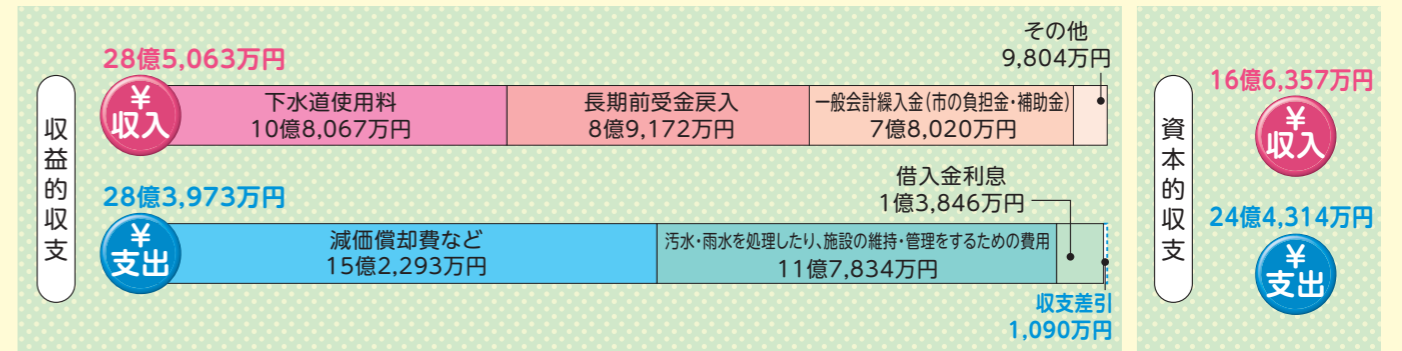
上下水道部では夏期の水道使用量増加によるにこり水の発生を抑制するために、水管を洗う作業(定期洗管作業)を行います。日程は、6月6日(月)～9日(木)の夜間(午後11時～翌朝午前5時まで)に道路上で消火栓などから放水して行います。お住まいの地域の日程は左の図をご確認ください。作業中一時的に水圧が低下したり、にこり水が出る場合があります。また、翌朝に水のにこりが少し残ることがあります。ご不明な点などございましたら、水道工務課までお問い合わせください。

池田市上下水道部 水道管を洗います [検索](#)

水道管を洗います

下水道事業の令和4年度の主な取組

令和4年度公共下水道事業会計予算(税込)



安全・安心・安定した下水道をみなさまに使っていただくための取組

- 下水処理場で下水をきれいにする過程で汚泥が発生します。その汚泥を処理する施設のメンテナンスを行います。〔維持管理工事(事業費1億194万円)の内の1つ〕

本取組がめざす基本理念

A Always 【安定】 いつでも安定した水循環を提供するために

Q Quality 【安心】 健全な水循環を保つために



水害につよいまちづくりを着実に進めるための浸水対策に関する取組

- 家や工場の周りから雨水をすばやく流すことができる雨水管や、大量の雨水を貯めることができる施設をつくります。〔事業費8億1,300万円〕

本取組がめざす基本理念

Q Quality 【安心】 健全な水循環を保つために

神田地区貯留施設築造工事(地下に雨水を貯めるためのトンネルをほる掘削機設置の様子)



『A・Q・U・A Rise — 美しい水を未来へ』

A Always 【安定】 いつでも安定した水循環を提供するために

Q Quality 【安心】 健全な水循環を保つために

U Up 【持続】 強固な運営基盤を維持するために

A Always 【環境】 環境にやさしい水づくり・水処理のために

池田市上下水道 ビジョン [検索](#)

池田市上下水道部の令和4年度の詳しい取り組みは上下水道部ホームページをご覧ください。

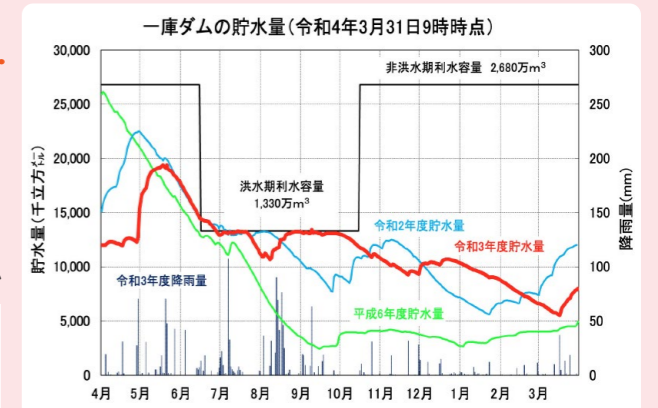
池田市上下水道 令和4年度 予算 [検索](#)



みなさんが使う水について

池田市の水は、猪名川と余野川を主な水源としています。少雨傾向が続いていることから、猪名川の上流にある一庫ダムの貯水量が少なくなっており、20%の取水制限が実施されていることから(3月31日時点)、水道水を作る量が減っています。今後の降水量次第では、「水圧低下」や最悪の場合「断水」といった事態も想定されます。上下水道部では、大阪広域水道企業団水増量など各水源を有効活用して、みなさまの水の使用に影響が出ないよう努めてまいります。

一庫ダムの最新情報は [こちら](#)



上下水道カレンダー



1	日	
2	月	
3	火	憲法記念日
4	水	みどりの日
5	木	こどもの日
6	金	
7	土	
8	日	
9	月	ゴクゴクの日
10	火	
11	水	
12	木	
13	金	
14	土	
15	日	水分補給の日
16	月	
17	火	
18	水	
19	木	
20	金	
21	土	
22	日	
23	月	
24	火	
25	水	
26	木	
27	金	
28	土	
29	日	
30	月	
31	火	

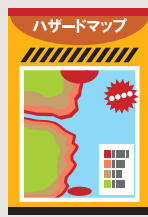
水防月間

1	水	防災用品点検の日
2	木	
3	金	
4	土	
5	日	環境の日
6	月	●定期洗管作業 飲み水の日
7	火	●定期洗管作業
8	水	世界海洋デー
9	木	●定期洗管作業
10	金	
11	土	
12	日	
13	月	
14	火	
15	水	
16	木	
17	金	
18	土	
19	日	
20	月	
21	火	夏至
22	水	
23	木	
24	金	
25	土	
26	日	
27	月	
28	火	
29	水	
30	木	

水道週間

1	金	びわ湖の日
2	土	
3	日	
4	月	
5	火	
6	水	
7	木	七夕 川の日
8	金	
9	土	
10	日	
11	月	
12	火	
13	水	
14	木	
15	金	
16	土	
17	日	
18	月	海の日
19	火	
20	水	
21	木	
22	金	
23	土	日本最高気温の日
24	日	
25	月	
26	火	
27	水	
28	木	
29	金	
30	土	
31	日	

これから梅雨や台風を迎えるにあたり、5月は水防月間と定められています。大雨の際は河川の氾濫以外に、水路やマンホールから水があふれる内水氾濫も想定されます。ハザードマップなどで、予想される浸水範囲を確認しましょう。



1日～7日は水道週間。日本は蛇口からそのまま水が飲める貴重な国です。水道水を美味しく飲むコツはよく冷やすこと。レモン汁を数滴たらすとカルキ臭が抑えられ、さらに美味しくなります。



気温が高くなると、食中毒のリスクが高まります。水道水で菌を「つけない・やっつける」対策を。下準備や調理、食事の前には石けんと流水でよく手を洗いましょう。食材や調理器具、食器などもよく洗いましょう。



上下水道部へのお問い合わせ・ご相談は

水道の使用開始・中止 料金について	(072)754-6106	営業課
給水装置・排水設備の申請	(072)754-6190	水道工務課
水漏れ、水道工事について	(072)754-6133	
排水の詰まり、 下水道工事について	(072)754-6282	下水道工務課
訪問販売等の相談について	(072)754-6131	総務課
経営、広報、ホームページ、 マンホールカードについて	(072)754-6069	経営企画課
水質について	(072)751-8158	水質管理課



6月1日～7日は水道週間(スローガン:大切な水と一緒に暮らす日々です。水道週間のイベントとして、市役所1階ロビーで市内小・義務教育学校4年生の水に関する書道展示を行います。例年水道週間に実施している古江浄水場見学会は、新型コロナウイルス感染症の影響により中止いたします。また、通年の施設見学についても古江浄水場・下水処理場ともに募集を停止しております。募集再開の情報やその他のイベント情報については、上下水道部ホームページで随時更新いたします。

今後のイベントについて

ホームページ



ホームページ・フェイスブックやっています!

上下水道部のホームページやフェイスブックには水だよりに載せきれない情報が満載です。ぜひアクセスしてみてください。

Facebook



※上下水道部執務時間外(17:15～翌8:45)・休日のお問い合わせは、池田市指定管工事協同組合(072-750-6388)をお願いします。