

上下水道部イメージキャラクター
「びちりりん」

熱中症に気をつけて



熱中症対策の詳細については4面をご覧ください

地球の3分の2は水で覆われていますが、そのうち人間が利用できる水の量はたったの「0.008%」と言われています。この貴重な水は、「海水が蒸発してできた雲が、雨や雪になって地上に降り、川に流れてまた海に届く」という「水循環」で支えられており、日常的に水を使う私たちの暮らしも「水循環」の中にあります。この機会に身近な水について、考えてみませんか？



8月1日は水の日、
8月1日〜7日は水の週間です。

8月・9月のイベント情報

●8月1日〜12日 10時〜16時(2日(火)は休館日)
「水循環と防災展」
場所：中央公民館1階展示コーナー

水の日・水の週間のイベントとして、夏休み期間中に自由研究にも活用できる内容も予定しています。

●9月6日〜12日 8時45分〜17時15分(平日のみ)
「デザインマンホールポスター展示」
場所：池田市役所1階ロビー

市内小・義務教育学校4・5・6年生が描いたデザインマンホールのポスターを展示します。



詳細は今後上下水道部ホームページなどでお知らせします。

雨に強いまちづくりをしています 池田市下水道の浸水対策事業

雨で街が浸水するしくみ

通常田畑や森林等がある場所では、雨水のほとんどが地面にしみこんで時間をかけて川に流れ込むため、下水道へ流入する雨水は少なくなり浸水を防ぎます。

一方、都市化が進んで田畑や森林等が少なくなると、地面の多くがアスファルトなどに覆われ、雨水はしみこむことができません。側溝や下水道を通じて川や下水処理場に入っていきます。短時間に強い雨が降ると、川や下水道で排水する能力を超えて、雨水があふれだし、街が浸水します。



(イメージ)

アスファルトで覆われた地面は雨水がしみこまず、浸水被害につながるよ!



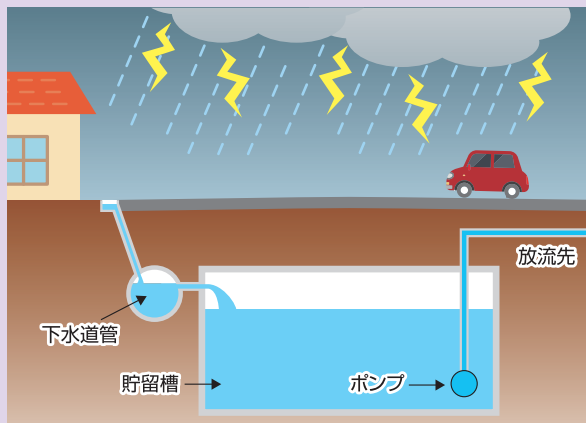
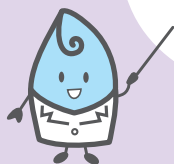
雨水を貯めて浸水を防ぐ 雨水貯留施設

大雨が降ると、土地の低い場所では今ある下水道管では流しきれずに、雨水が道路にあふれてたまってしまふことがあります。

雨水貯留施設は、下水道管で流しきれない雨水を一時的に取り込むことにより、浸水被害を軽減させる下水道施設です。

現在、令和5年度の完成をめざして、城南く神田地区の浸水被害を軽減させることを目的とした雨水貯留施設の事業を進めています。

雨水貯留施設は、
雨水を一時的に貯めて、
浸水を防ぐんだよ。
下水道は浸水対策の役割を
果たしているんだね。



●雨水貯留施設のしくみ(イメージ)



●雨水貯留施設のトンネルを掘る機械

浸水対策事業の詳細は、ホームページにも掲載しています。

池田市 浸水対策

検索



漏水にご注意ください！

道路などで漏水を

見つけたら、すぐに連絡を！

道路上などでの漏水は、道路陥没や交通事故などの二次災害を起こす原因にもなります。漏水かな？と思ったら、水道工務課までご連絡をお願いします。

漏水が疑われる例

- 雨が降っていないのに道路がいつも濡れている。
- 側溝や水路にきれいな水が流れており塩素の臭い(プールの臭い)がする。
- 普段はしない水の流れる音がする。



漏水し続けるとアスファルトの隙間から水が流れ出ることがあります。



水道メーターの設置場所

ご家庭の水道メーターは、写真のようなボックスの中に設置されています。また、マンションやビルなどでは、お部屋の玄関付近のパイプスペースなどに設置されています。



家の中の漏水の簡単な見つけ方

家中のじゃ口を全て閉めてから、水道メーターの**パイロットマーク**を確認してください。わずかでも回っていたら、どこかで水が漏れている可能性があります。もしかして漏水かな？と思ったら、池田市指定管工事協同組合(072-750-6388)までご連絡ください。



パイロットマーク

家の中の漏水もチェックしましょう！

水道メーターの検針は2ヶ月に一度です。ちよとした漏水が驚くほど高額な料金の原因になることがあります。水道メーターをチェックして、家の中で漏水が発生していないか確認しましょう。

漏水について詳細は▼



イベント 活動の報告

書道展を開催しました

6月1日～7日にかけて、水道週間のイベントとして池田市役所1階ロビーで市内小・義務教育学校4年生の水に関する書道の展示を行いました。「水」・「水玉」・「水力」などの作品があり、多くの方にご来場いただきました。



上下水道カレンダー



1	月	水の日	
2	火	下水道展22会場:東京都	水の週間
3	水		
4	木		
5	金		
6	土		
7	日	平成9年 池田市で豪雨による浸水被害発生	
8	月		
9	火		
10	水		
11	木	山の日	
12	金		
13	土		
14	日		
15	月		
16	火		
17	水		
18	木		
19	金		
20	土		
21	日		
22	月		
23	火		
24	水	平成26年 池田市で豪雨による浸水被害発生	
25	木		
26	金		
27	土		
28	日		
29	月		
30	火	防災週間	
31	水		



1	木	防災の日	防災週間
2	金		
3	土		
4	日	平成30年 台風21号が日本上陸	
5	月		
6	火	平成6年 池田市で豪雨による浸水被害発生	
7	水	デザインマンホールポスター展示 (詳細は1面)	
8	木		
9	金		
10	土	下水道の日	平成26年 池田市で豪雨による浸水被害発生
11	日		
12	月		
13	火		
14	水		
15	木		
16	金		
17	土		
18	日		
19	月	敬老の日	
20	火		
21	水		
22	木		
23	金	秋分の日	
24	土		
25	日		
26	月		
27	火		
28	水		
29	木		
30	金		



1	土		
2	日		
3	月		
4	火		
5	水		
6	木		
7	金		
8	土		
9	日		
10	月	スポーツの日 銭湯の日	
11	火		
12	水		
13	木		
14	金		
15	土		
16	日		
17	月	上水道の日	
18	火		
19	水		
20	木		
21	金		
22	土		
23	日	平成29年 台風21号が日本上陸	
24	月		
25	火		
26	水		
27	木		
28	金		
29	土		
30	日		
31	月		

健康のため水を飲もう —熱中症対策にはこまめな水分補給を忘れず—

暑さが本格的になると熱中症のリスクが高まります。熱中症対策にはこまめな水分補給が欠かせません。「のどが渴いた」と感じたとき、すでに身体の脱水は始まっています。さらに子供はのどの渴きを訴えにくく、高齢者は体の水分量が少ないことから脱水の症状が現れやすいとも言われています。自ら意識的に水を飲むことはもちろん、家族にも積極的に水分補給をすすめて、暑い季節を健康的に乗り切りましょう。



上下水道部へのお問い合わせ・ご相談は

水道の使用開始・中止 料金について	(072)754-6106	営業課
給水装置・排水設備の申請	(072)754-6190	水道工務課
水漏れ、水道工事について	(072)754-6133	
排水の詰まり、 下水道工事について	(072)754-6282	下水道工務課
訪問販売等の相談について	(072)754-6131	総務課
経営、広報、ホームページ、 マンホールカードについて	(072)754-6069	経営企画課
水質について	(072)751-8158	水質管理課



詐欺にご注意ください!

最近、上下水道部からの委託であるかのように装って皆さまのご家庭を訪問し、「お宅の水道管(あるいは下水道管)を洗います」「水質検査をします」「浄水器を販売します」などと言って、法外な代金を請求するという悪質なケースが多発しています。上下水道部ではこのような訪問販売などをすることはありませんので、身分証明書を確認するなど対応には十分ご注意ください。ご不審なことがありましたら、上下水道部までお問い合わせください。

ホームページ



ホームページ・フェイスブックやってます!

上下水道部のホームページやフェイスブックには水だよりも載せきれない情報が満載です。ぜひアクセスしてみてください。

Facebook



※上下水道部執務時間外(17:15~翌8:45)・休日のお問い合わせは、池田市指定管工事協同組合(072-750-6388)をお願いします。