



水だより

第33号

平成29年
5月発行

上下水道部

発行/池田市上下水道部 大阪府池田市大和町1番10号

TEL.072-754-6069 FAX.072-751-3852 <http://www.ikedashi-suido.jp/>

池田市上下水道部

検索

第59回水道週間 古江浄水場見学会

池田の浄水場、そんなに珍しいの!?

～いっぺん見に来て!
階層式浄水場～

[階層式浄水場とは…日本では数えるほどしかない、ビル型の浄水場です。]

日時

6月4日(日) 午前8時45分 受付開始
午前9時から午後1時(受付終了は午後0時)

雨天決行 ※上履きをご持参ください

場所

古江浄水場

駐車場あります



バスでお越しの方は…

阪急バス 池田のりばから
伏尾台センター行き、または久安寺・
牧方面行きで木部バス停下車(徒歩5分)



タイムスケジュール等、詳細はホームページへ! <http://www.ikedashi-suido.jp/>

たぶん

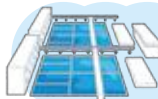
ここでしか体験できない
コンテンツがいっぱい!



水道水をつくってみよう
～体験型おもしろ実験～



水道の仕事を体験してみよう!
～水道管を使った水鉄砲づくり～



水をキレイにする
砂ろ過施設を見よう etc…

ハシゴ車に乗って
上空30mの景色を体験しよう!

開催時間 : 午後0時まで
浄水場入口の受付で整理券を配布
※雨天は中止

対象 : 小学生以上



消防服を着て
記念撮影もできるよ!



一般開放するのは
1年で1回だけだよ!
みんなきてねー

「小学生の書道展」

市内小学生の「水」をテーマとした書道作品を展示します。

期間 6月1日(木)～6月7日(水)

場所 市役所1階ロビー



平成29年度当初予算の概要

平成29年度の主な工事

水道事業



水道管更新

安定した給水を続けるため、老朽化した水道管の更新や、古江浄水場の耐震化・更新工事、自動水質監視設備の設置を行います。また、市民サービスの維持・向上のため、窓口業務等を民間事業者に委託します。

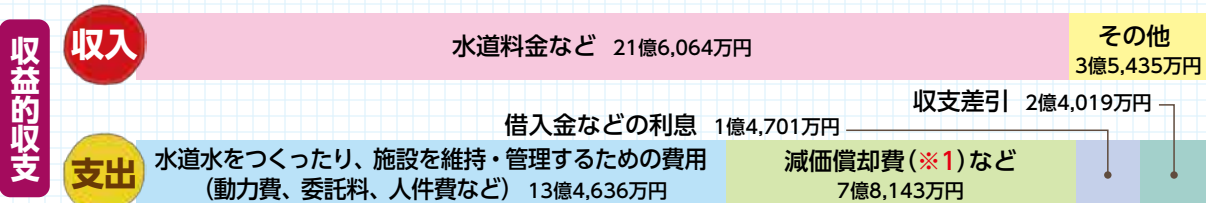
公共下水道事業



汚水管更新

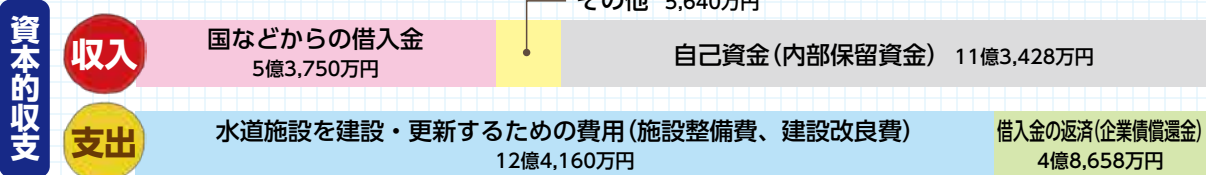
集中豪雨や台風等による浸水被害を軽減するため、雨水管の整備を行います。下水処理場においては、施設の更新工事を行います。また、老朽化した下水管を耐震管に更新します。

水道事業

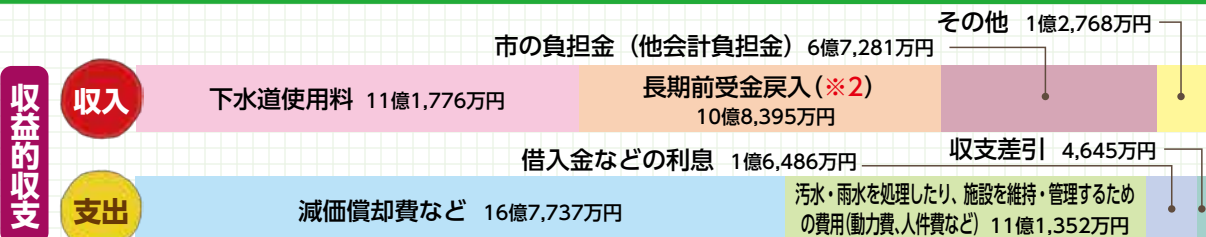


減価償却費とは

※1…設備は古くなっていくので、1年ごとに価値が下がっていきます。現時点における資産価値を明確にするため、耐用年数（使用期限）まで毎年計上される見かけ上の費用になります。実際に資金が減っているわけではありません。

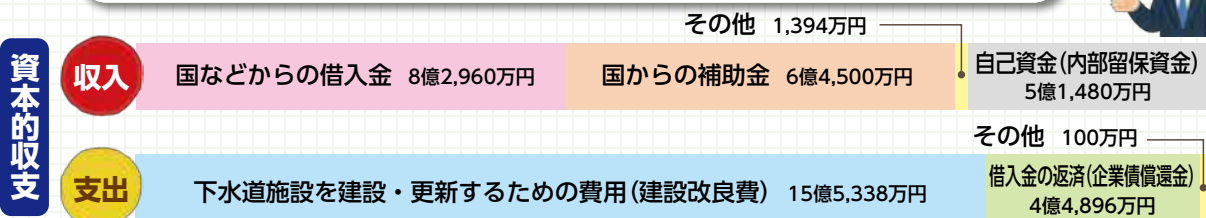


公共下水道事業



長期前受金戻入とは

※2…補助金等で取得した設備の減価償却費に対する収益です。減価償却費に同額が含まれています。



収益的収支とは

水道水をつくったり、汚水や雨水を処理したり、施設の維持管理をするための経費とその財源

資本的収支とは

施設を建設、更新するための経費とその財源

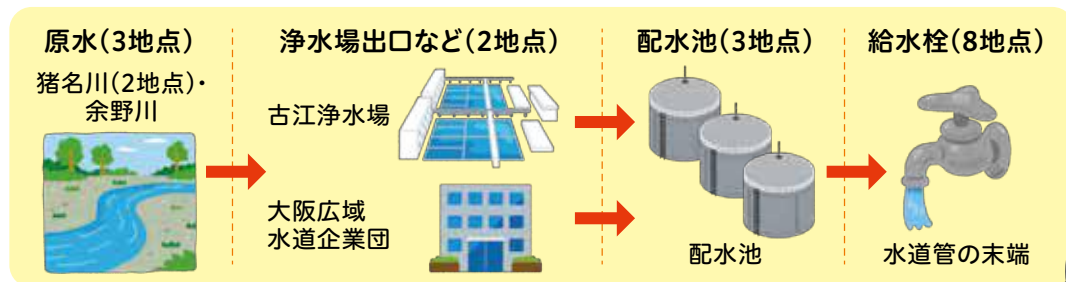
水道水の気になるアレコレ

飲める? 飲めない? 安全? 不衛生?



▶ 水道水って安全なの・・・?

池田市上下水道部では、水道法で定められている51の水質基準項目の他、独自の検査項目などを加え、約200項目の検査を行っております。また、浄水場でキレイになった水が変化なく皆さまのご家庭まで届いているか確認するため、**定期検査により取水から末端給水（下記の16地点）で水質管理**を行っております。



▶ 水道水のお値段は・・・?

市販のペットボトル水が1リットル約100円なのに対し、**水道水はなんと0.1円**。実に1000倍もの価格差があります。市販のボトル水は工場で詰めてトラックで運んだり、遠く海外から輸入するなど、製造と輸送に多大なエネルギーが費やされています。**水道水を飲むという行為がすなわち、地球環境を守ること**に繋がるのです。

▶ 水道水の味が気になる・・・

水道水には殺菌のための塩素が含まれており、俗に言う「カルキ臭」の原因となっています。もちろん含まれる塩素の量は法律（水道法）で定められており、飲んでも人体に全く影響のない程度に抑えられています。味や臭いが気になる方は、**レモン汁を数滴たらしてみてください**。レモン汁に含まれるビタミンCの効果で、塩素が中和され臭いがとれます。また、**炭を入れて冷蔵庫で一晩寝かせるだけでも塩素は除去されます**。しかし、塩素がなくなると殺菌効果はなくなり、保存が効かないため、**早めの飲用をお願いします**。



クレジットカードで上下水道料金のお支払いができます。

お客様ご自身で、インターネットに接続可能なパソコン、または携帯電話から「Yahoo!公金支払い」を利用して、お申込みができます。

※お取扱いできない場合もございますので、申込画面に表示されている注意事項等を熟読いただき、お申込み手続きをしてください。書面による利用申込みはできません。インターネットからのお申込みのみとなります。(上下水道部の窓口では、クレジットカードでのお申込み手続きや、お支払いはできません。)

なお、上下水道部から領収書は発行いたしません。クレジットカード会社から届く利用明細書でご確認ください。



ご準備いただくもの

平成29年5月以降に発行された

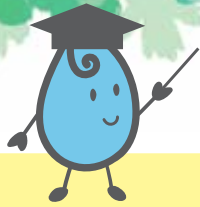
「水道使用水量のお知らせ」
「ご利用可能なクレジットカード」

Yahoo!公金支払い

検索

URL パソコン(スマートフォン) <http://koukin.yahoo.co.jp>

携帯電話 <http://koukin.mobile.yahoo.co.jp>



水のお知らせ広場

水道管を洗います

上下水道部では夏期の水道使用量増加によるにごり水の発生を抑制するために、水道管を洗う作業を行います。

日程は、6月5日(月)～15日(木)の夜間(午後10時～翌朝午前5時まで)道路上で消火栓などから水を放水して行います。

作業中一時的に水圧が低下したり、にごり水が出ることがあります。

また、翌朝に水のにごりが少し残ることがありますのでご注意ください。

実施日	実施地区
6月5日(月)	伏尾町、吉田町、東山町、中川原町、古江町、伏尾台1～5丁目、木部町、新町の一部
6月6日(火)	綾羽1丁目、宇保町、神田1～4丁目、ダイハツ町、室町、満寿美町、桃園1・2丁目、姫室町、槻木町、栄町、西本町、城南1・2丁目、呉服町、大和町、菅原町、(新町、城山町、栄本町、建石町、綾羽2丁目、上池田1・2丁目、城南3丁目)の一部
6月8日(木)	鉢塚1～3丁目、八王寺1・2丁目、荘園1・2丁目、天神1・2丁目、石橋1～4丁目、井口堂1丁目、豊島北1・2丁目、豊島南1・2丁目、空港1・2丁目、住吉1・2丁目、(上池田2丁目、城南3丁目、井口堂2・3丁目)の一部
6月13日(火)	旭丘1～3丁目、緑丘1・2丁目、(綾羽2丁目、建石町、城山町、栄本町、上池田1・2丁目、井口堂2・3丁目、渋谷1・2丁目、五月丘1・2丁目)の一部
6月15日(木)	畑1～5丁目、五月丘3～5丁目、渋谷3丁目、(渋谷1・2丁目、五月丘1・2丁目、建石町、上池田1丁目)の一部

【お問い合わせ】上下水道部 水道工務課 ☎072-754-6133

※上下水道部ホームページで位置図および詳細な住所を確認できますのでそちらもご利用ください。 <http://www.ikedashi-suido.jp/>

水道メーター取替にご協力を

水道メーターは、計量法により有効期間(8年)が定められています。

取替えは、6月から来年の2月にかけて行います。対象のご家庭には、事前に「水道メーター取替のお知らせ」を郵送します。作業は委託業者(身分証明書携帯)が順次皆さまのご家庭に取替にお伺いします。

なお、マンションなど設置者の依頼により検針している遠隔指示式メーターは、設置者が有効期間内に取替えていただくことになっています。お問い合わせは、営業課 ☎072-754-6106

上下水道部へのお問い合わせ・ご相談は



水道の使用開始・中止	営業課	☎ 072-754-6106
料金について		
給水装置・排水設備の新設	水道工務課	☎ 072-754-6190
水漏れ、水道工事について		☎ 072-754-6133
排水の詰まり、下水道工事について	下水道工務課	☎ 072-754-6282
経営、広報、ホームページなど	経営企画課	☎ 072-754-6069
水質について	水質管理課	☎ 072-751-8158

※夜間(17:15～翌8:45)・休日のお問い合わせは、池田市指定管工事協同組合(☎072-750-6388)にお願いします。

⚠️ ご注意ください

最近、上下水道部からの委託であるかのように装って皆さまのご家庭を訪問し、「お宅の水道管(あるいは下水道管)を洗います」「水質検査をします」「浄水器を販売します」などと言って、法外な代金を請求するという悪質なケースが多発しています。上下水道部ではこのような訪問販売などをすることはありません。身分証明書を確認するなど十分ご注意ください。

ご不審なことがありましたら、上下水道部までお問い合わせください。

【お問い合わせ】総務課：072-754-6131