

池下工発第236号
令和05年01月05日

国土交通大臣 殿

池田市長

社会資本総合整備計画について

「社会資本整備総合交付金に係る計画等について」第1第1項に基づき、別添のとおり社会資本総合整備計画を取りまとめたので提出する。

社会資本総合整備計画 防災・安全交付金

令和05年01月05日

計画の名称	池田市 第2次 水の安全・安心基盤整備（重点計画）（防災・安全）												
計画の期間	令和05年度 ～ 令和09年度（5年間）								重点配分対象の該当	○			
交付対象	池田市												
計画の目標	公共下水道の整備を行い、安全・安心で快適な暮らしを実現する。 下水道施設の耐水化を行い、非常時における下水道機能の確保を図る。 指定避難所にマンホールトイレの整備を行い、地震被害の最小化を図る。												
全体事業費（百万円）	合計（A+B+C+D）	484	A	484	B	0	C	0	D	0	効果促進事業費の割合C / (A+B+C+D)	0	%

番号	計画の成果目標（定量的指標）			
	定量的指標の定義及び算定式	定量的指標の現況値及び目標値		
		当初現況値	中間目標値	最終目標値
		R5当初	R7末	R9末
1	下水道による都市浸水対策の達成率を34.33%（R5当初）から34.71%（R9末）に増加させる。 都市浸水対策を実施すべき区域面積のうち、概ね10年に1回程度発生する規模の降雨に対して安全である区域面積の割合 （概ね10年に1回程度発生する規模の降雨に対して安全である区域面積） / （都市浸水対策を実施すべき区域面積（1003.31ha））	34%	35%	35%
2	下水処理場の耐水化による機能確保率を0%（R5当初）から60%（R9末）に増加させる。 下水処理場の耐水化に必要な施設のうち、想定最大降雨（140mm/h）に対して内水被害を防止できる施設の割合 （耐水化により機能が確保される施設数） / （下水処理場の耐水化計画の対象施設数）	0%	20%	60%
3	池田市地域防災計画で指定避難所として位置づけられている池田小学校にマンホールトイレを8基設置する。 池田市地域防災計画に記載されている池田小学校の避難可能人員（560人）に対して必要なマンホールトイレのうち、減災対策として整備する割合 （池田小学校に設置するマンホールトイレ数（基）） / （8（基） × 560（人） ÷ 75（人/基）（収容可能人員 / 使用想定人数（1基）））	0%	100%	100%

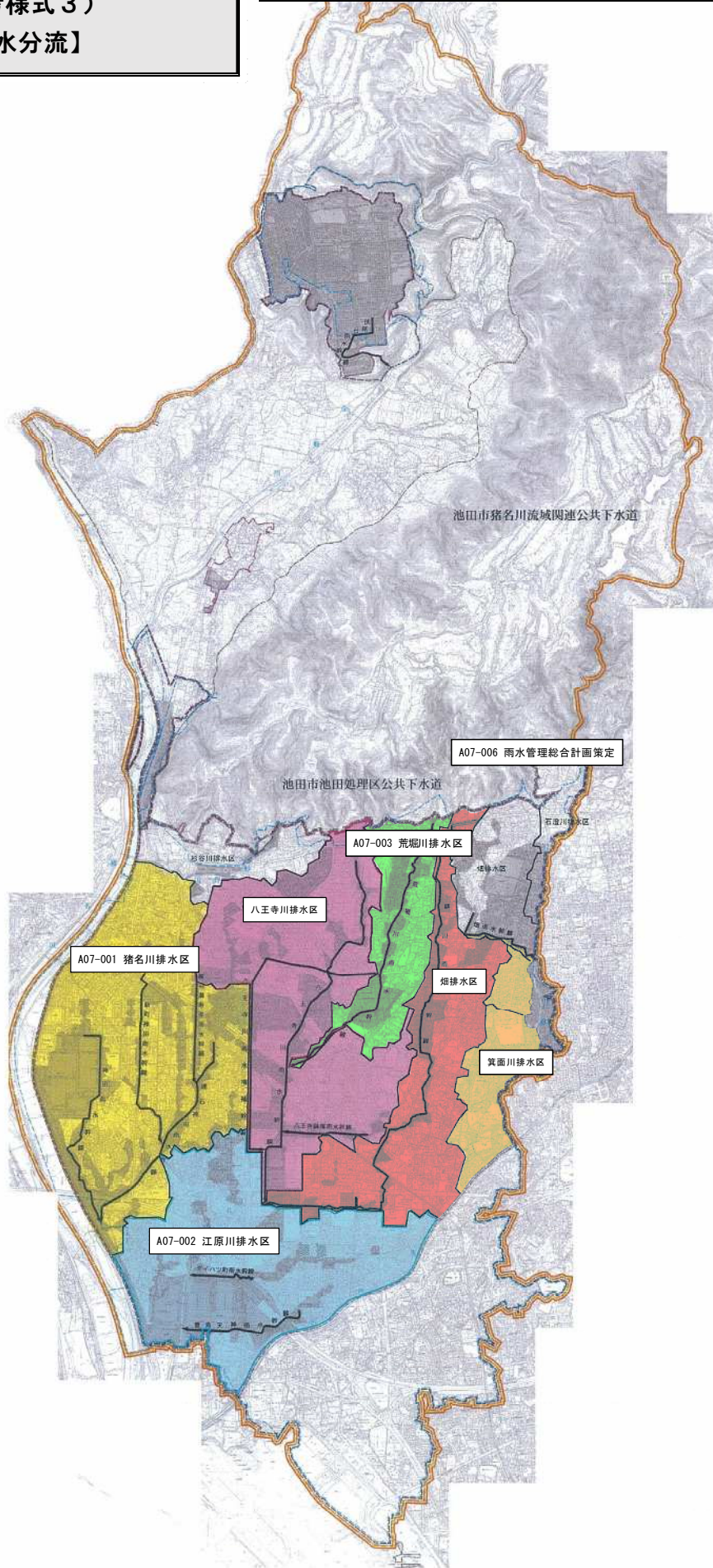
備考等	個別施設計画を含む	○	国土強靱化を含む	○	定住自立圏を含む	—	連携中枢都市圏を含む	—	流域水循環計画を含む	—	地域再生計画を含む	—	避難確保計画の策定	○	避難行動要支援者名簿の提供	○
-----	-----------	---	----------	---	----------	---	------------	---	------------	---	-----------	---	-----------	---	---------------	---

A 基幹事業																				
基幹事業（大）	番号	事業種別	地域種別	交付対象	直接間接	事業者	種別1	種別2	要素となる事業名 （事業箇所）	事業内容 （延長・面積等）	市区町村名／ 港湾・地区名	事業実施期間（年度）					全体事業費 （百万円）	費用 便益比	個別施設計画 策定状況	
												R05	R06	R07	R08	R09				
		一体的に実施することにより期待される効果																		
		備考																		
下水道事業	A07-001	下水道	一般	池田市	直接	池田市	管渠（雨水）	新設	猪名川排水区（雨水管渠）	雨水管渠整備工事 L=170m	池田市	■	■	■	■	■	200		—	
下水道事業	A07-002	下水道	一般	池田市	直接	池田市	管渠（雨水）	新設	江原川排水区（雨水管渠）	雨水管渠整備工事 L=210m	池田市	■	■	■	■	■	50		—	
下水道事業	A07-003	下水道	一般	池田市	直接	池田市	管渠（雨水）	新設	荒堀川排水区（雨水管渠）	雨水管渠整備工事 L=330m	池田市	■	■	■			150		—	
下水道事業	A07-004	下水道	一般	池田市	直接	池田市	終末処理場	改築	下水道耐水化事業	下水処理場の耐水化工事	池田市	■	■	■	■	■	65		策定済	
		池田市下水道耐水化計画																		
下水道事業	A07-005	下水道	一般	池田市	直接	池田市	—	新設	下水道総合地震対策事業	マンホールトイレシステムの整備工事	池田市	■	■				15		策定済	
		池田市下水道総合地震対策計画																		
下水道事業	A07-006	下水道	一般	池田市	直接	池田市	—	—	雨水管理総合計画策定	計画策定業務	池田市	■					4		—	
											小計						484			

A 基幹事業																			
基幹事業 (大)	番号	事業	地域	交付	直接	事業者	種別1	種別2	要素となる事業名 (事業箇所)	事業内容 (延長・面積等)	市区町村名/ 港湾・地区名	事業実施期間 (年度)					全体事業費 (百万円)	費用 便益比	個別施設計画 策定状況
		種別	種別	対象	間接							R05	R06	R07	R08	R09			
		一体的に実施することにより期待される効果																	
		備考																	
											合計						484		

社会資本総合整備計画
 (参考様式3)
 【雨水分流】

計画の名称	池田市 第2次 水の安全・安心基盤整備(重点計画)(防災・安全)		
計画の期間	令和5年度~令和9年度(5年間)	交付対象	池田市

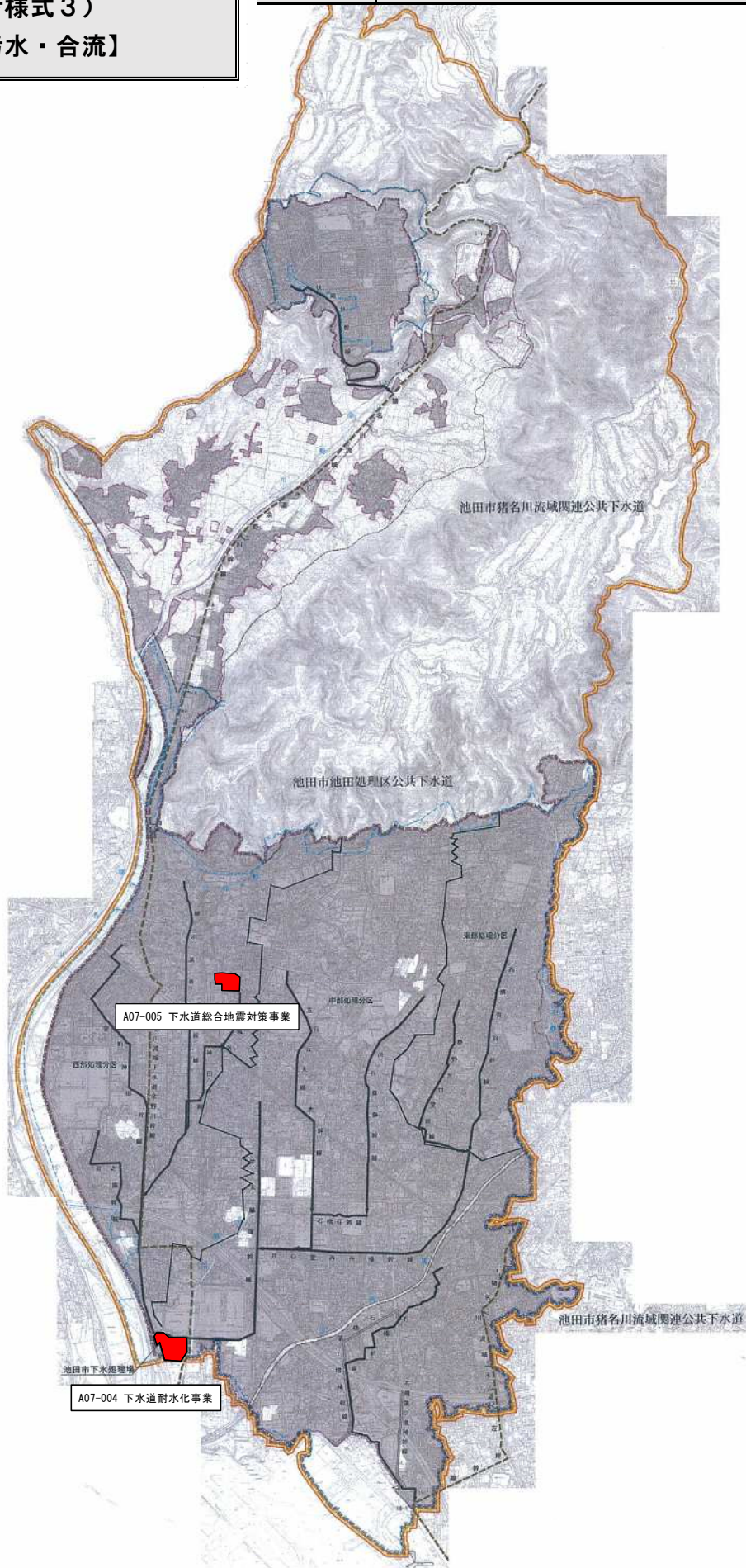


社会資本総合整備計画

(参考様式3)

【分流汚水・合流】

計画の名称	池田市 第2次 水の安全・安心基盤整備 (重点計画) (防災・安全)	交付対象	池田市
計画の期間	令和5年度～令和9年度(5年間)		



 基幹事業