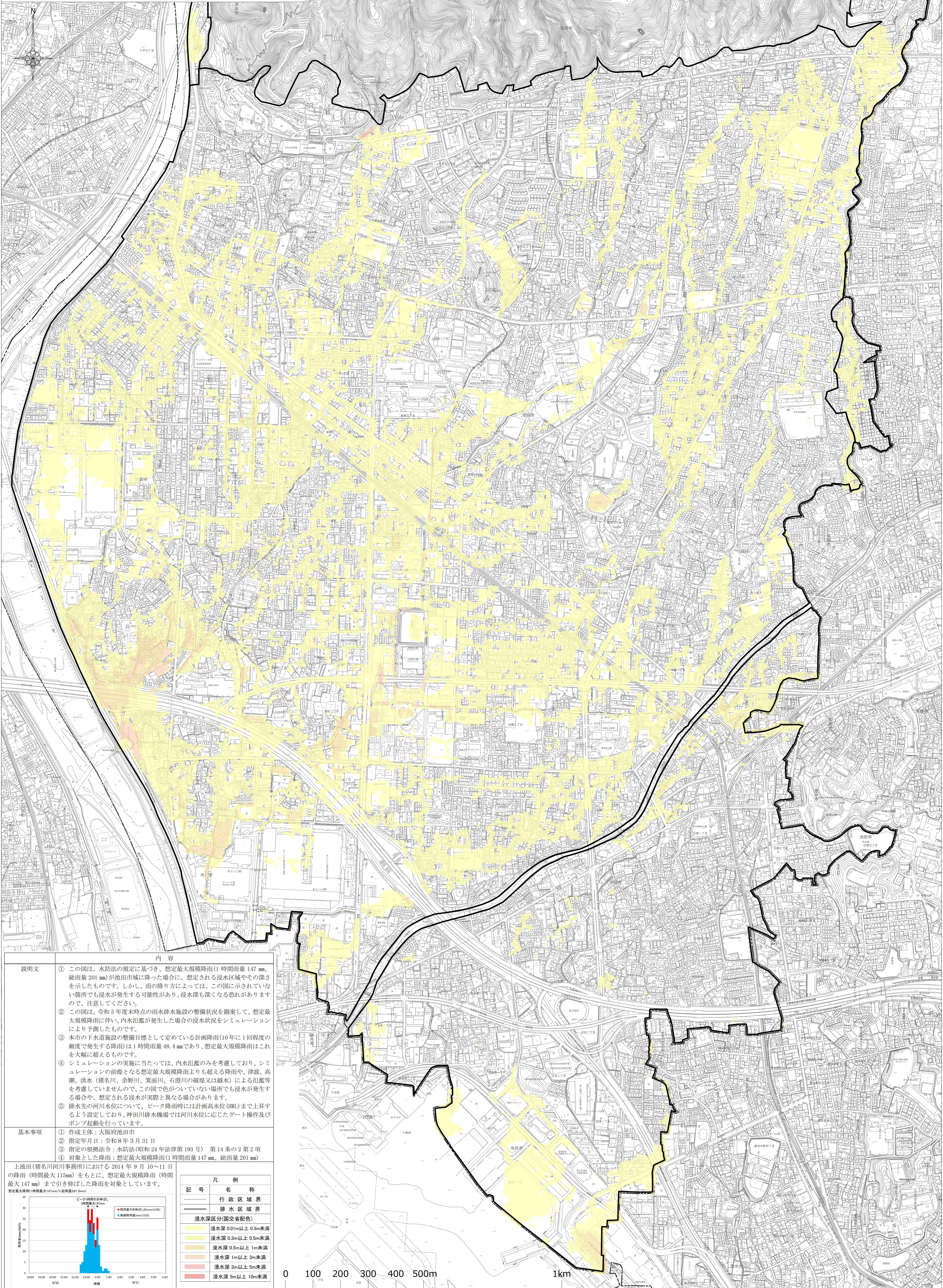


池田市 雨水出水浸水想定区域図（浸水深）

—池田・石橋エリア—



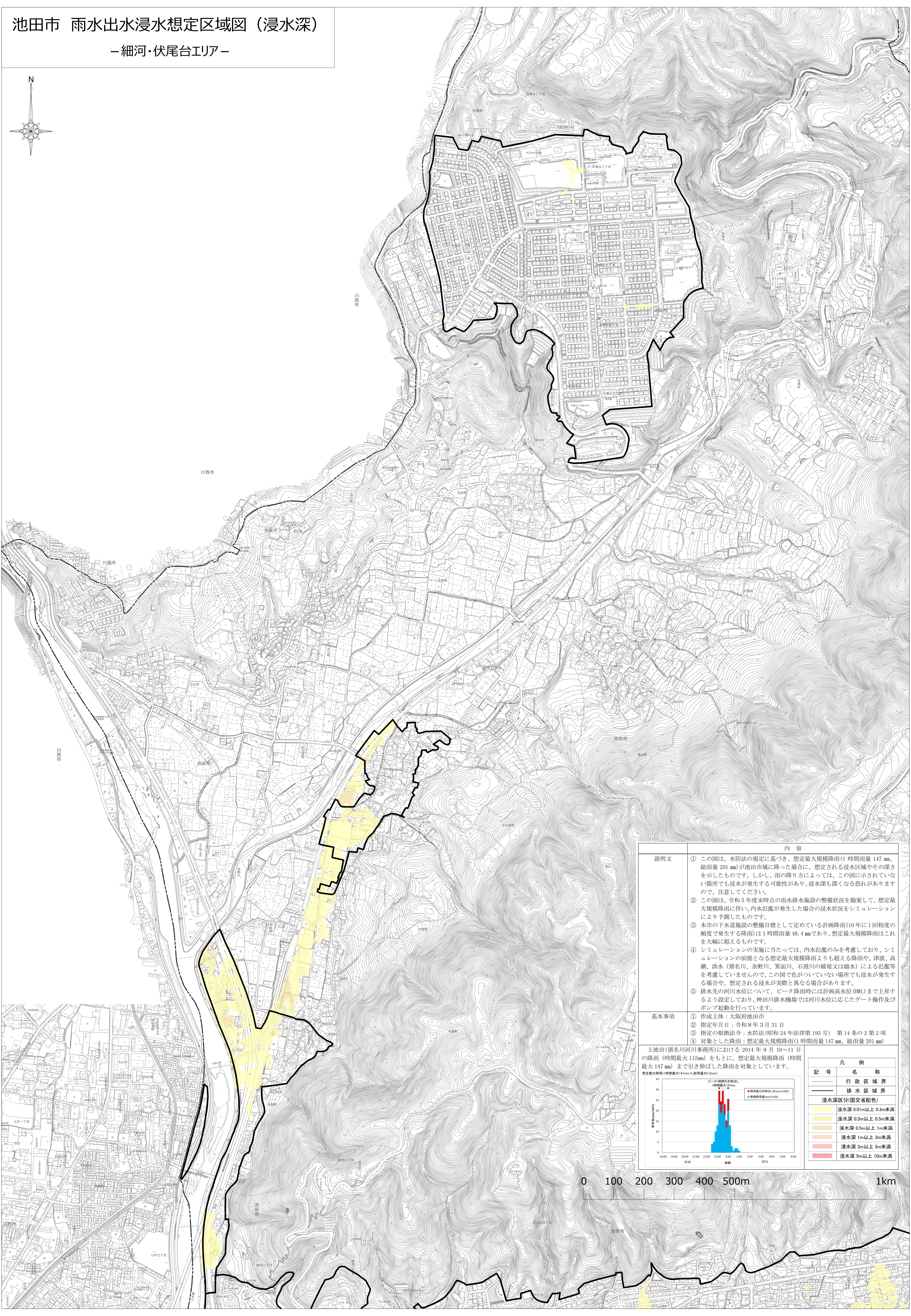
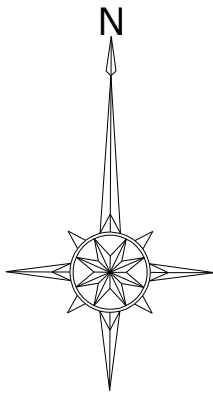
内容

説明文	<p>① この図は、水防法の規定に基づき、想定最大規模降雨(1時間雨量147mm、総雨量201mm)が池田市域に降った場合に、想定される浸水区域やその深さを示したものです。しかし、雨の降り方によっては、この図に示されていない箇所でも浸水が発生する可能性があり、浸水深も深くなる恐れがありますので、注意してください。</p> <p>② この図は、令和5年度末時点の雨水排水施設の整備状況を勘案して、想定最大規模降雨に伴い、内水氾濫が発生した場合の浸水状況をシミュレーションにより予測したものです。</p> <p>③ 本市の下水道施設の整備目標として定めている計画降雨(10年に1回程度の頻度で発生する降雨)は1時間雨量48.4mmであり、想定最大規模降雨はこれを大幅に超えるものです。</p> <p>④ シミュレーションの実施に当たっては、内水氾濫のみを考慮しており、シミュレーションの前提となる想定最大規模降雨よりも超える降雨や、津波、高潮、洪水(猪名川、余野川、箕面川、石津川の破堤又は越水)による氾濫等を考慮していませんので、この図で色がついていない場所でも浸水が発生する場合や、想定される浸水が実際と異なる場合があります。</p> <p>⑤ 排水先の河川水位について、ピーク降雨時には計画高水位(HWL)まで上昇するよう設定しており、神田川排水機場では河川水位に応じたゲート操作及びポンプ起動を行っています。</p>
基本事項	<p>① 作成主体：大阪府池田市</p> <p>② 指定年月日：令和8年3月31日</p> <p>③ 指定の根拠法令：水防法(昭和24年法律第193号)第14条の2第2項</p> <p>④ 対象とした降雨：想定最大規模降雨(1時間雨量147mm、総雨量201mm)</p>
上池田(猪名川河川事務所)における2014年9月10~11日の降雨(時間最大115mm)をもとに、想定最大規模降雨(時間最大147mm)まで引き伸ばした降雨を対象としています。	<p>想定最大規模(1時間最大147mm/h、総雨量201.0mm)</p>
<p>ビブ(1時間最大115mm) 10時間最大147mm</p> <p>■ 想定最大規模(147mm/h) (総雨量201.0mm)</p> <p>■ 実際の降雨量(115mm/h)</p>	<p>凡例</p> <p>記号 名称</p> <p>行政区域界</p> <p>排水区域界</p> <p>浸水深区分(国交省配色)</p> <p>浸水深 0.01m以上 0.3m未満</p> <p>浸水深 0.3m以上 0.5m未満</p> <p>浸水深 0.5m以上 1m未満</p> <p>浸水深 1m以上 3m未満</p> <p>浸水深 3m以上 5m未満</p> <p>浸水深 5m以上 10m未満</p>

0 100 200 300 400 500m 1km

池田市 雨水出水浸水想定区域図 (浸水深)

— 細河・伏尾台エリア —



内容	
説明文	<p>① この図は、水防法の規定に基づき、想定最大規模降雨(1時間雨量147mm、総雨量201mm)が池田市内に降った場合に、想定される浸水区域やその深さを示したものです。しかし、雨の降り方によっては、この図に示されていない箇所でも浸水が発生する可能性があり、浸水深も深くなる恐れがありますので、注意してください。</p> <p>② この図は、令和5年度末時点の雨水排水施設の整備状況を勘案して、想定最大規模降雨に伴い、内水氾濫が発生した場合の浸水状況をシミュレーションにより予測したものです。</p> <p>③ 本市の下水道施設の整備目標として定めている計画降雨(10年に1回程度の頻度で発生する降雨)は1時間雨量48.4mmであり、想定最大規模降雨はこれを大幅に超えるものです。</p> <p>④ シミュレーションの実施に当たっては、内水氾濫のみを考慮しており、シミュレーションの前提となる想定最大規模降雨よりも超える降雨や、津波、高潮、洪水(猪名川、余野川、箕面川、石湊川の破堤又は越水)による氾濫等を考慮していませんので、この図で色がついていない場所でも浸水が発生する場合や、想定される浸水が実際と異なる場合があります。</p> <p>⑤ 排水先の河川水位について、ピーク降雨時には計画高水位(HWL)まで上昇するよう設定しており、神田川排水機場では河川水位に応じたゲート操作及びポンプ起動を行っています。</p>
基本事項	<p>① 作成主体：大阪府池田市</p> <p>② 指定年月日：令和8年3月31日</p> <p>③ 指定の根拠法令：水防法(昭和24年法律第193号)第14条の2第2項</p> <p>④ 対象とした降雨：想定最大規模降雨(1時間雨量147mm、総雨量201mm)</p>

上池田(猪名川河川事務所)における2014年9月10~11日の降雨(時間最大115mm)をもとに、想定最大規模降雨(時間最大147mm)まで引き伸ばした降雨を対象としています。

想定最大降雨(1時間最大147mm/h、総雨量201.0mm)

凡例	
記号	名称
—	行政区境界
—	排水区境界
浸水深区分(国交省配色)	
■	浸水深0.01m以上0.3m未満
■	浸水深0.3m以上0.5m未満
■	浸水深0.5m以上1m未満
■	浸水深1m以上3m未満
■	浸水深3m以上5m未満
■	浸水深5m以上10m未満

0 100 200 300 400 500m 1km